

Preis 15,00 DM

45175

ZÜNDAPP

Ersatzteil-Katalog Ausgabe 1/78

Typ 521-500

Bestell-Nr. 521-00.001

PETER HOPBAUER GmbH
ZÜNDAPP - VERTRÉTUNG
SALVANSTRASSE 94
8000 MÜNCHEN 80
TELEFON 089/483423

Bei Ersatzteilbestellungen, typ
die Fahrgestell- u. Motor-
Nummer u. abh. des
OHNS

PSchA: München
Nr. 330888-807

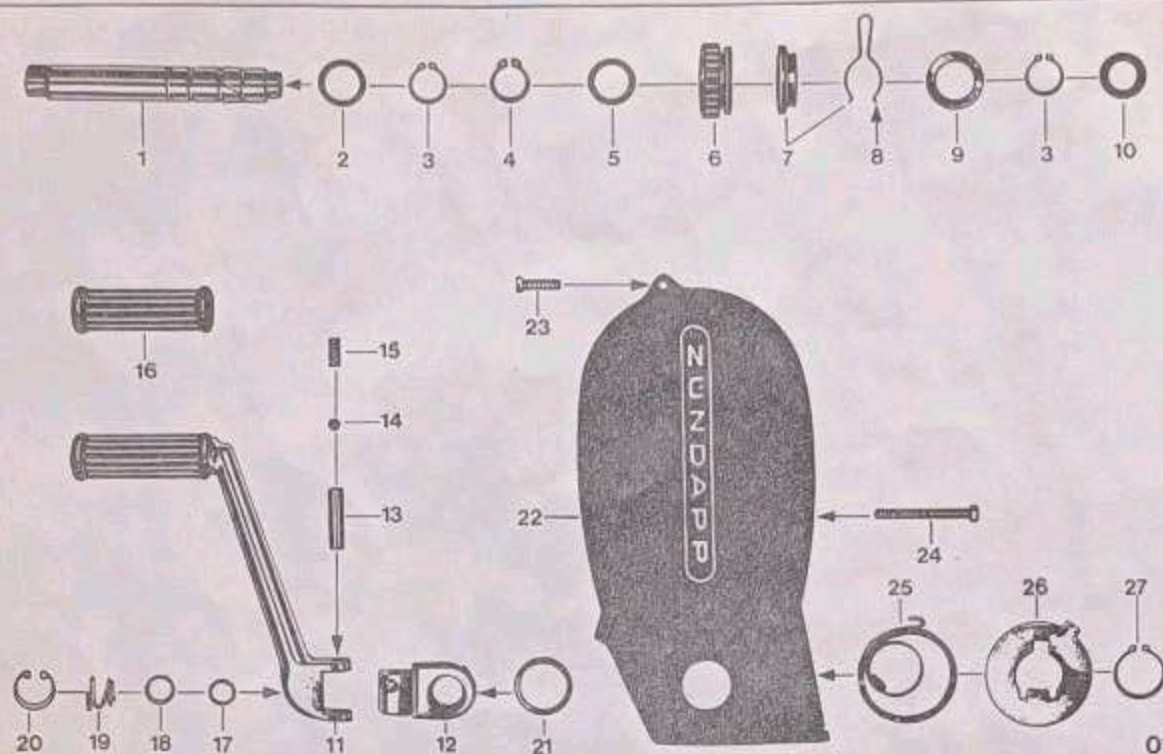
Typ	Serie	Fahrgestellnummer	Motortyp	Motornummer
521-500	77-	9083349 -	288-010	4652981 -

Teile-Übersicht für Motor und Fahrgestell	Seite J 02
Fahrzeug-Abbildung)	
Farbindex für lackierte Teile)	Seite N 19
Ausbesserungslack)	
Sonderzubehör	Seite N 23
Erläuterungen	Seite N 26

Teile-Übersicht Motor und Fahrgestell

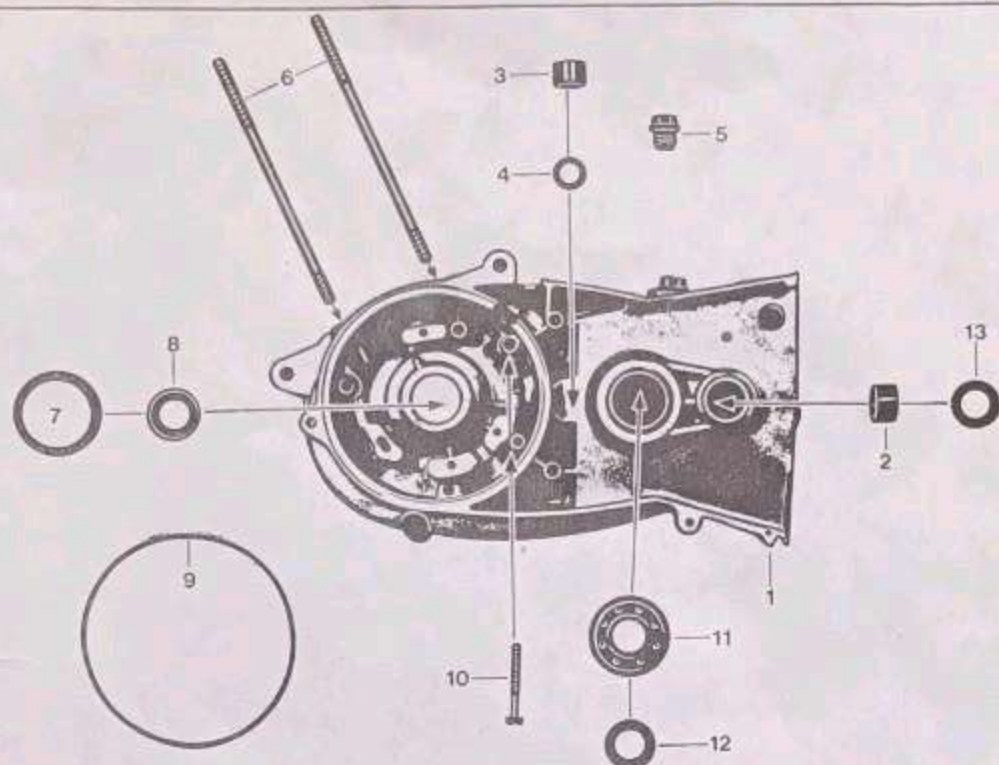
Typ 521-500, KS 175

MOTOR	SEITE
Gehäusedeckel links - Kickstarter	J 03
Gehäuse links	J 04
Gehäuse rechts	J 05
Gehäusedeckel rechts - Kupplungshebel	J 06
Kupplung	J 07
Zylinder - Kurbelwelle	J 08
Dichtunssatz	J 10
Vergaser	J 11
Ansaugung - Geräuschkämpfer	J 13
Getriebe - Kettenritzel	J 14
Fußschaltung	J 16
HKZ - Zündanlage 65 W	J 17
Auspuffanlage	J 18
<u>FAHRGESTELL</u>	
Rahmen - Rahmendeckel - Schloß - Fahrerfußrasten - Steuersatz	J 20
Wasserkühler	J 22
Motoraufhängung	J 23
Vorderradgabel	J 24
Lenker - Spiegel	J 26
Hinterradgabel - Kettenschutz - Federbein - Fahrerfußrasten	J 28
Bremszange - Bremsleitung	K 03
Vorderrad	K 05
Hinterrad - Rollenkette	K 07
Scheinwerfer B 35/35 W - Ø 155 mm	K 09
Schlußleuchte - Elektrische Anschlüsse	K 11
Blinkanlage - Batterie	K 12
Cockpit - Hauptkabelsatz	K 14
Fußbremse - Bremsstange	K 16
Gasgriff mit Bremshydraulik - Bremsschlauch	K 17
Kupplungshebel - Seilzüge	K 18
Schutzbleche - Schutzblechstreben - Nummernschildhalter	K 19
Tank - Werkzeugsatz - Luftpumpe	K 21
Sitzbank - Radständer	K 23
Cockpitverkleidung	K 25



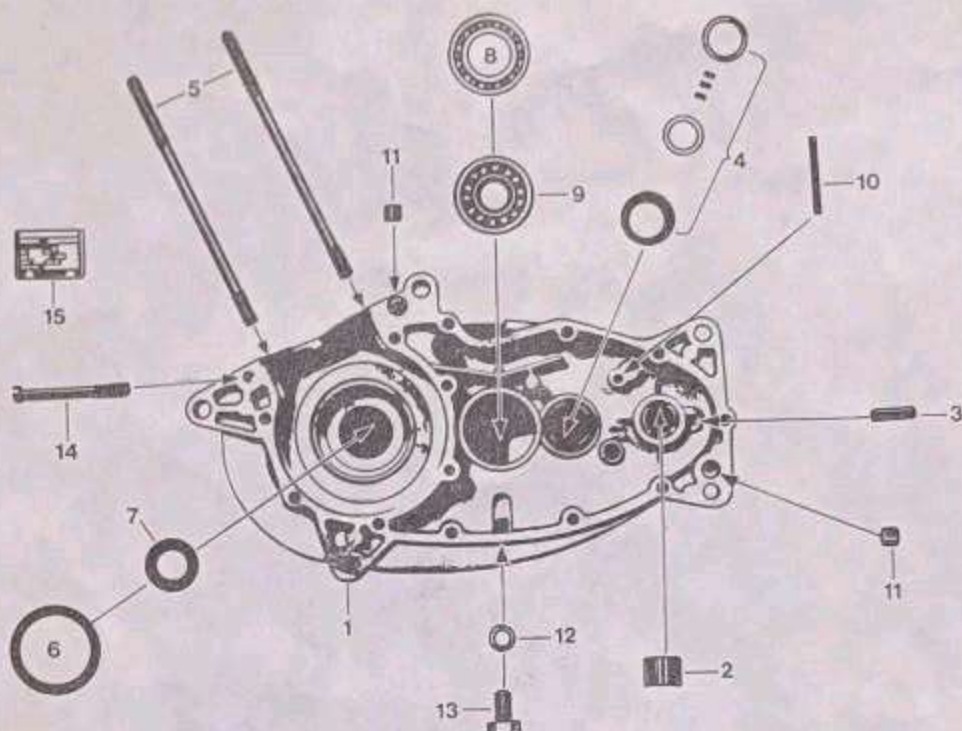
01.285.3

Bild	Bestell-Nr.	Benennung	St.	Bemerkung
1	285-05.186	Kickstarterwelle	1	
2	278-01.129	Scheibe 20,2 x 28 x 0,2	var	
-	278-01.131	Scheibe 20,2 x 28 x 1,0	1	
3	DIN 471 20 x 1,2	Sicherungsring	2	
4	DIN 471 20 x 1,75	Sicherungsring	1	
5	265-05.203	Stützscheibe SS 20 x 28 x 1	1	
6	285-05.169	Starterrad	1	
7	283-05.901	Mitnehmer kpl.	1	
8	267-05.334	Bremsfeder	1	
9	265-05.255	Scheibe 22,1 x 32 x 0,2	var	
10	265-05.245	Scheibe 16,1 x 28 x 1,0	1	
--	285-05.729	Kickstarterhebel kpl.	1	Bild 11 - 15
11	285-05.904	Kickstarterhebel mit Muffe	1	
12	285-05.662	Muffe	1	
13	DIN 7 8 M 6 x 36	Zylinderstift	1	
14	DIN 5401 Ø 8	Kugel	1	
15	267-05.319	Druckfeder	1	
16	285-05.335	Gummimuffe	1	
17	285-05.302	O-Ring Ø 12 x 2	1	
18	285-05.300	Scheibe 12,1 x 16,5 x 1,0	1	
19	285-05.299	Feder	1	
20	DIN 472 22 x 1	Sicherungsring	1	
21	283-05.156	Scheibe 28,3 x 34 x 0,5	var	
--	283-05.157	Scheibe 28,3 x 34 x 0,88	var	
22	285-01.231	Gehäusedeckel links	1	
23	DIN 84 AM 6 x 22	Zylinderschraube	1	
24	DIN 84 BM 6 x 55	Zylinderschraube	2	
25	267-05.328	Starterfeder	1	
26	285-05.338	Anschlagscheibe	1	
27	DIN 471 28 x 1,5	Sicherungsring	1	



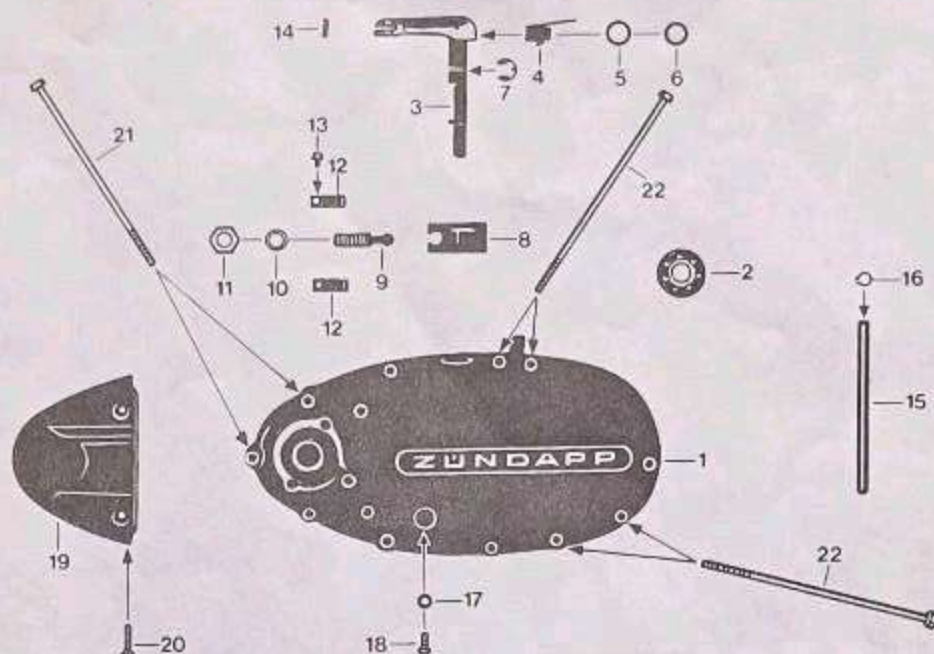
01.285.2

Bild	Bestell-Nr.	Benennung	St.	Bemerkung
1-5	285-01.918	Gehäuse links	1	
2	285-01.152	Lagerbüchse 20 x 22 x 14	1	
3	285-01.757	Nadelhülse 12 x 20 x 13	1	
4	285-01.224	Scheibe 12,3 x 19,9 x 1	1	
5	281-01.135	Öleinfüllschraube	1	
6	288-01.109	Stiftschraube M 8 x 163	2	
7	285-01.212	Scheibe 42 x 51,9 x 0,20	1	
-	285-01.211	Scheibe 42 x 51,9 x 0,10	var	
-	285-01.210	Scheibe 42 x 51,9 x 0,05	var	
8	285-01.194	Wellendichtring 20 x 30 x 7	1	
9	285-01.192	O-Ring \varnothing 123 x 2,5	1	
10	DIN 84 BM 6 x 45	Zylinderschraube	2	
11	DIN 625 6204/C3	Kugellager 20 x 47 x 14	1	
12	285-01.183	Wellendichtring 20 x 30 x 7/1	1	
13	285-01.204	Wellendichtring 20 x 28 x 6	1	
--	285-01.901	Gehäusedichtung	1	bei Bestellmenge 1 Stck., werden 5 Stück abgepackt geliefert



01.285.1

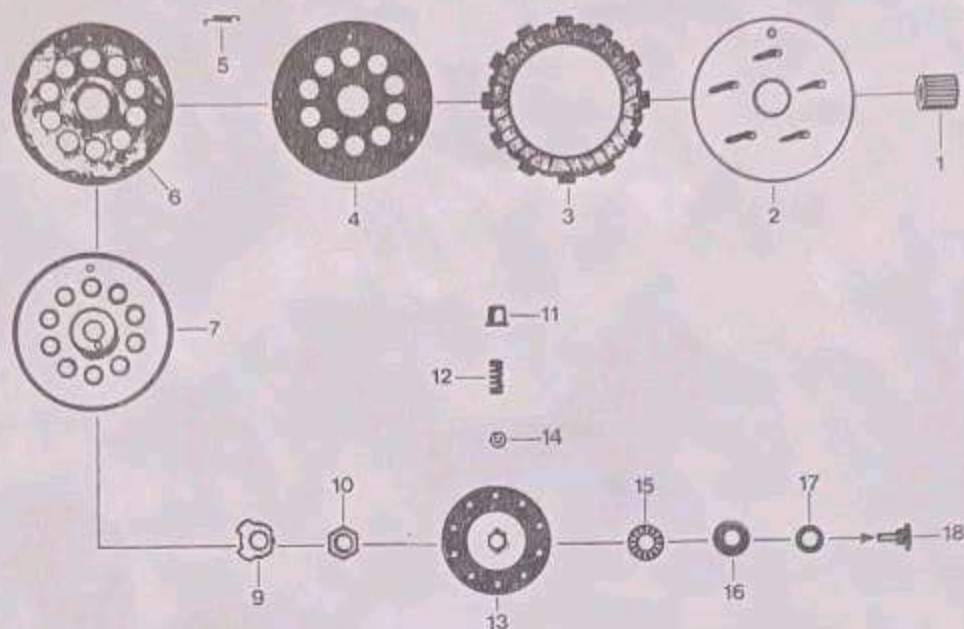
Bild	Bestell-Nr.	Benennung	St.	Bemerkung
1-4	285-01.917	Gehäuse rechts	1	
2	267-01.128	Ächse 16 x 22 x 17	1	
3	267-05.129	Stift	1	
4	285-01.923	Lagersatz	1	
5	288-01.109	Stiftschraube M 8 x 163	2	
6	285-01.212	Scheibe 42 x 51,9 x 0,20	1	
-	285-01.211	Scheibe 42 x 51,9 x 0,10	var	
-	285-01.210	Scheibe 42 x 51,9 x 0,05	var	
7	285-01.220	Wellendichtring 20 x 30 x 8/1	1	
8	DIN 625 16005/C3	Kugellager 25 x 47 x 8	1	
9	DIN 625 6303/C3	Kugellager 17 x 47 x 14	1	
10	DIN 1481 5 x 45	Spannhülse	1	
11	M 181 z 138	Paßbüchse	4	
12	DIN 7603 A 10 x 13,5	Dichtring	1	
13	DIN 933 M 10 x 18	Ölablaßschraube	1	
14	DIN 84 BM6x65x20	Zylinderschraube	1	
15	247-01.126	Typschild	1	
--	DIN 1476 2 x 3	Halbrund-Kerbnagel	3	
--	285-01.902	Gehäusedichtung	1	
		bei Bestellmenge 1 Stck., werden 5 Stück abgepackt gel.		



01.285.4

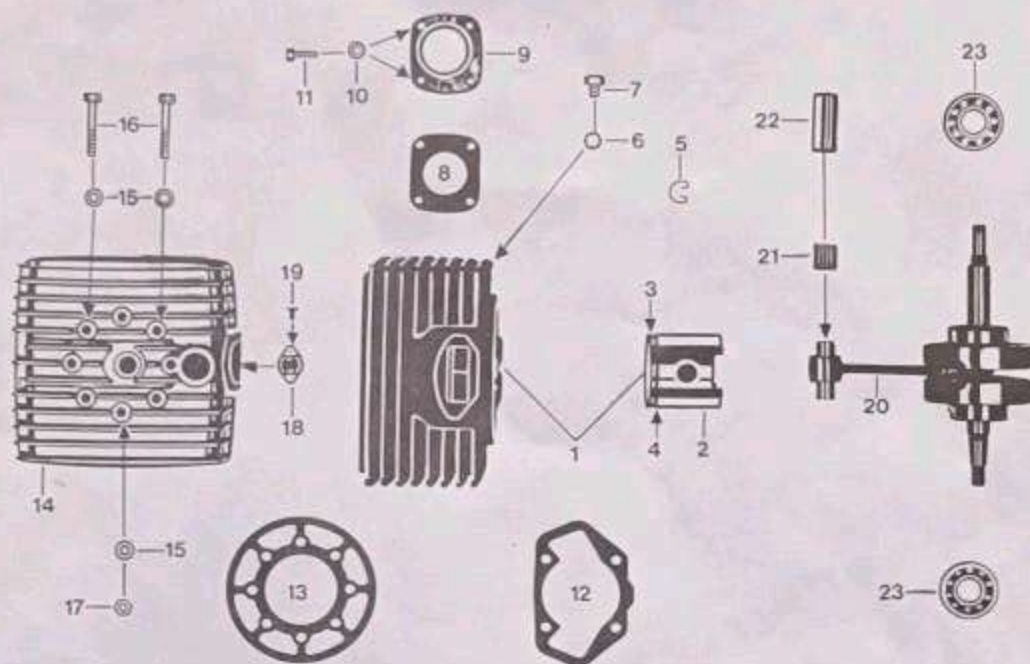
Bild	Bestell-Nr.	Benennung	St.	Bemerkung
------	-------------	-----------	-----	-----------

1	285-01.232	Gehäusedeckel rechts	1	
2	DIN 625 6201/C3	Kugellager 12 x 32 x 10	1	
3	265-06.602	Kupplungshebel	1	
4	265-06.112	Drehfeder	1	
5	281-06.114	Scheibe 0,2 mm dick	var	
-	281-06.115	Scheibe 0,5 mm dick	1	
6	405-15.388	Dichtring	1	
7	DIN 6799 8	Sicherungsscheibe	1	
8	265-06.104	Kupplungszunge	1	
9	265-06.106	Einstellschraube	1	
10	DIN 7603 A 10x13,5	Dichtring	1	
11	DIN 936 M 10x1	Sechskantmutter	1	
12	265-06.109	Haltefeder	2	
13	DIN 84 AM 4x6	Zylinderschraube	2	
14	DIN 1481 3x12	Spannhülse	1	
15	285-05.325	Führungsbolzen	1	
16	DIN 471 8x0,8	Sicherungsring	1	
17	DIN 7603 A 6x10	Dichtring	1	
18	DIN 85 AM 6x12	Linsenschraube	1	
19	285-01.233	Anschlußkappe	1	
20	DIN 964 AM 5x20	Linsenschraube	2	
21	285-01.181	Zylinderschraube BM 6 x 140	3	
22	285-01.180	Zylinderschraube BM 6 x 154	8	



06.285.1

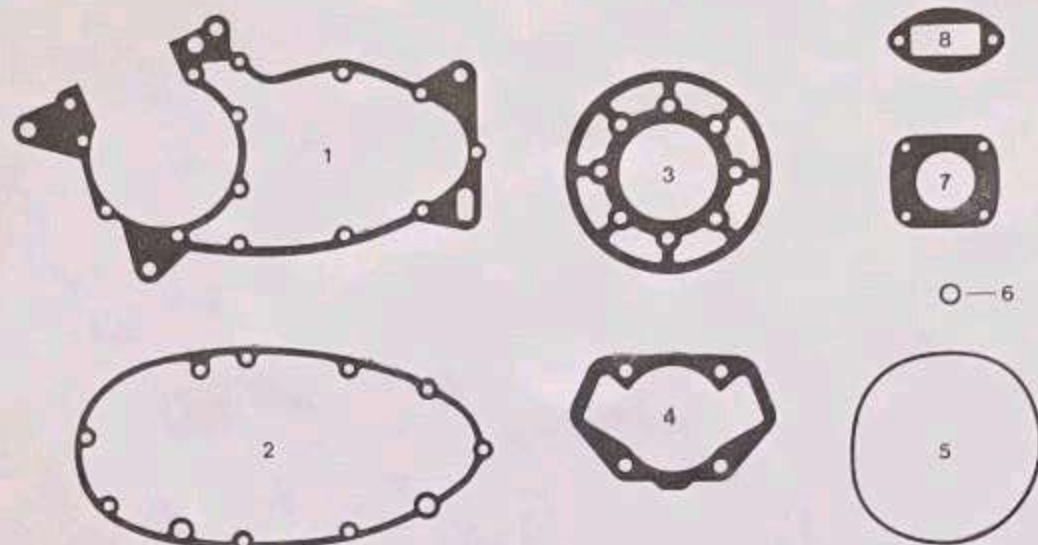
Bild	Bestell-Nr.	Benennung	St.	Bemerkung
1	285-06.101	Ritzel	1	
2	285-06.603	Haltescheibe	1	
3	285-06.606	Lamelle	5	
4	285-06.124	Kupplungsscheibe	4	
5	285-06.122	Zugfeder	1	
6	285-06.125	Kupplungsscheibe	1	
7	265-06.127	Deckscheibe	1	
9	284-06.104	Sicherungsblech	1	
10	265-06.202	Sechskantmutter	1	
11	261-06.155	Federhülse	10	
12	285-06.107	Kupplungsfeder	10	
13	285-06.108	Druckscheibe	1	
14	DIN 934 M 4	Sechskantmutter	5	
15	285-06.115	Nadellager 10 x 24	1	
16	285-06.116	Scheibe 10 x 24 x 1	1	
17	285-06.111	Scheibe 10,1 x 18 x 0,1	var	
--	285-06.112	Scheibe 10,1 x 18 x 0,2	var	
--	285-06.113	Scheibe 10,1 x 18 x 0,4	var	
--	285-06.114	Scheibe 10,1 x 18 x 0,8	var	
18	285-06.605	Druckstift	1	



02.288.1

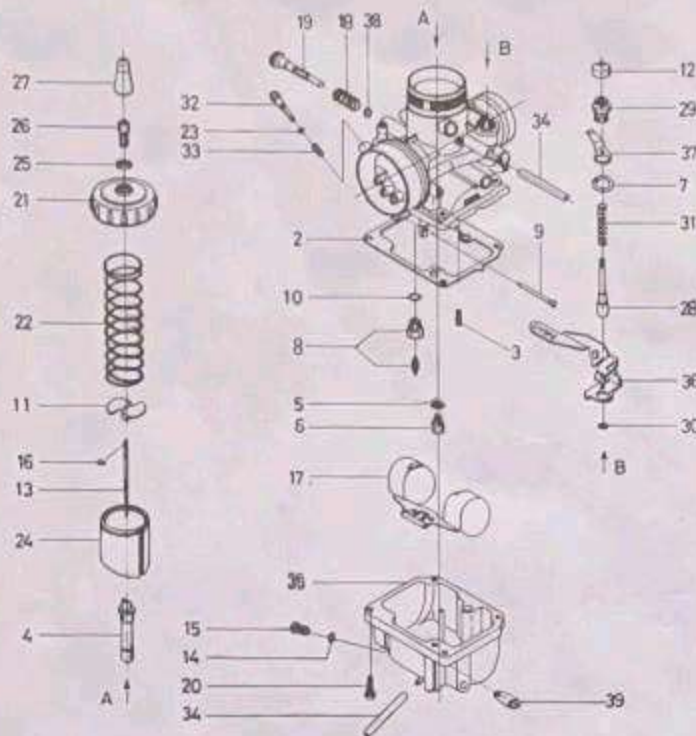
Bild	Bestell-Nr.	Benennung	St.	Bemerkung
1	288-02.706	Zylinder mit Kolben	1	17 PS
2	288-02.708	x Kolben kpl. Ø 62	1	
3	288-02.121	LD-Kolbenring - Nut I	1	
4	288-02.122	Rechteck-Kolbenring - Nut II	1	
5	DIN 73130 C18	Drahtsprengring	2	
6	284-02.153	Dichtring 10 x 14 x 1,5	1	
7	DIN 933 M 10x12	Wasserablaßschraube	1	
8	288-02.113	Flanschdichtung	1	
9	288-02.603	Flansch	1	
10	DIN 433 A 6,4	Scheibe	4	
11	DIN 912 M 6x20	Zylinderschraube	4	
12	288-02.114	Zylinderfußdichtung	1	
13	288-02.119	Zylinderkopfdichtung	1	
14	288-02.605	Zylinderkopf	1	
15	285-04.204	Scheibe 8,4x16,5x2,5	8	
16	DIN 912 M 8x55	Zylinderschraube	4	
17	DIN 934 M 8	Sechskantmutter	4	
18	288-07.700	Thermofühler	1	
19	DIN 84 AM 3x6	Zylinderschraube	2	
20	288-03.900	Kurbelwelle kpl.	1	
21	292-03.107	Nadelfäßig 18 x 22 x 23	1	
22	294-03.112	Kolbenbolzen Ø 18	1	
23	285-03.905	Kugellager 20 x 52 x 15	2	

x Verschiedene Toleranzen!
Unbedingt den am Kolbenboden eingeschlagenen Buchstaben angeben!



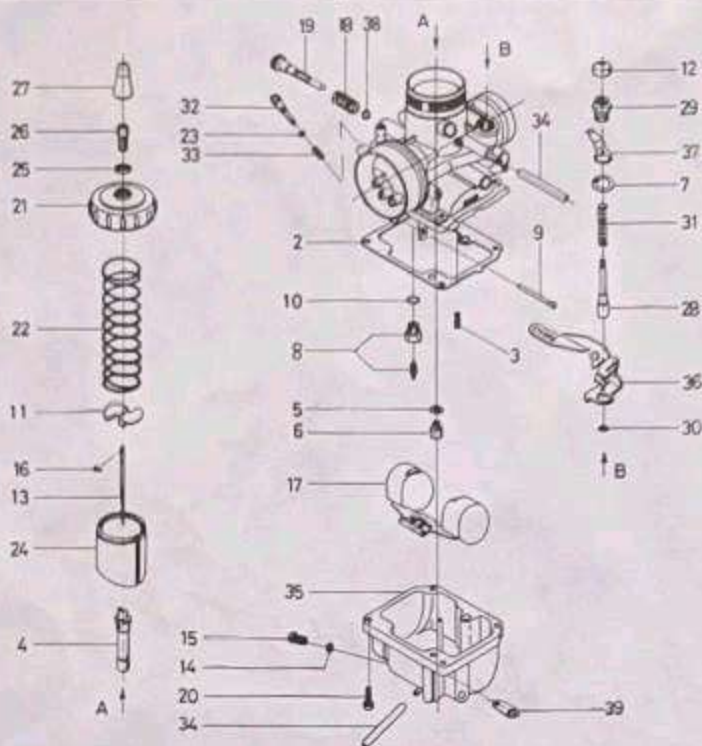
09.288.1

Bild	Bestell-Nr.	Benennung	St.	Bemerkung
-	288-09.900	Dichtungssatz	1	
1	-----	Gehäusedichtung	1	
2	-----	Gehäusedichtung	1	
3	288-02.119	Zylinderkopfdichtung	1	
4	288-02.114	Zylinderfußdichtung	1	
5	285-01.192	O-Ring \varnothing 123 x 2,5	1	
6	284-02.153	Dichtring 10 x 14	1	
7	288-02.113	Flanschdichtung	1	
8	285-04.108	Ansaugdichtung	1	



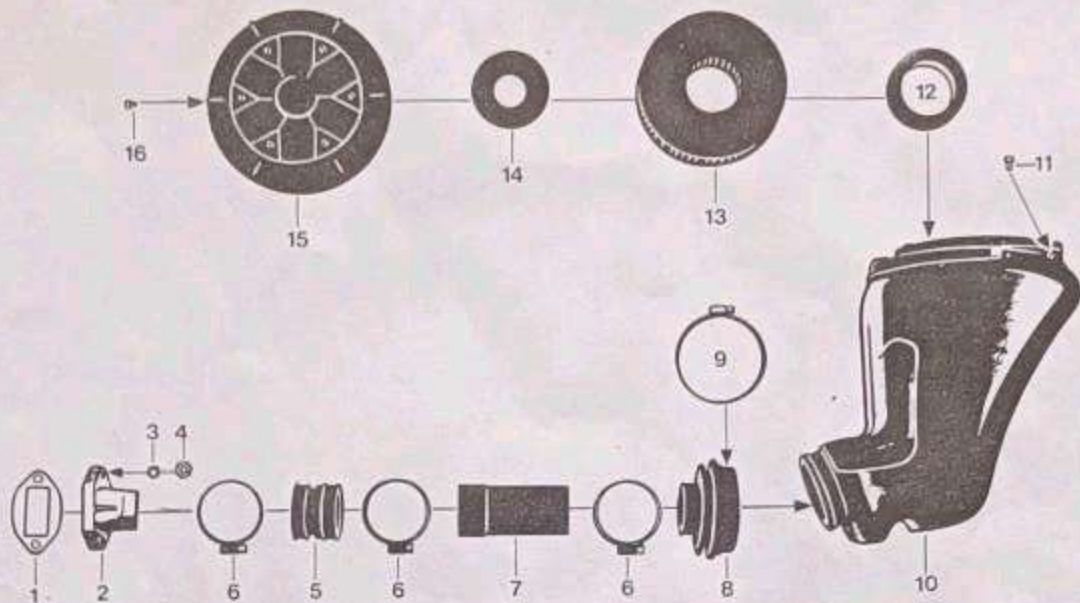
04. 288.1

Bild	Bestell-Nr.	Benennung	St.	Bemerkung
-	288-04.702	Vergaser.kpl.	1	VM 28 - 202
2	288-04.900	Dichtung	1	
3	284-04.950	Leerlaufdüse Gr. 35	var	
-	288-04.901	Leerlaufdüse Gr. 40	1	
-	288-04.902	Leerlaufdüse Gr. 45	var	
4	288-04.903	Nadeldüse Gr. P - 0	var	
-	288-04.904	Nadeldüse Gr. P - 2	1	
-	288-04.905	Nadeldüse Gr. P - 4	var	
5	288-04.906	Scheibe	1	
6	288-04.907	Hauptdüse Gr. 95	var	
-	288-04.908	Hauptdüse Gr. 100	var	
-	288-04.909	Hauptdüse Gr. 105	1	
-	288-04.910	Hauptdüse Gr. 110	var	
-	288-04.911	Hauptdüse Gr. 115	var	
7	288-04.912	Scheibe	1	
8	288-04.913	Schwimmernadelventil	1	
9	288-04.914	Stift	1	
10	288-04.915	Scheibe	1	
11	288-04.916	Platte	1	
12	284-04.968	Schutzkappe	1	
13	288-04.918	Düsennadel	1	
14	288-04.919	Dichtring	1	
15	288-04.920	Ablaufschraube	1	
16	284-04.936	Nadelfixierung	1	
17	288-04.921	Schwimmer	1	
18	288-04.922	Feder	1	
19	288-04.923	Schraube	1	



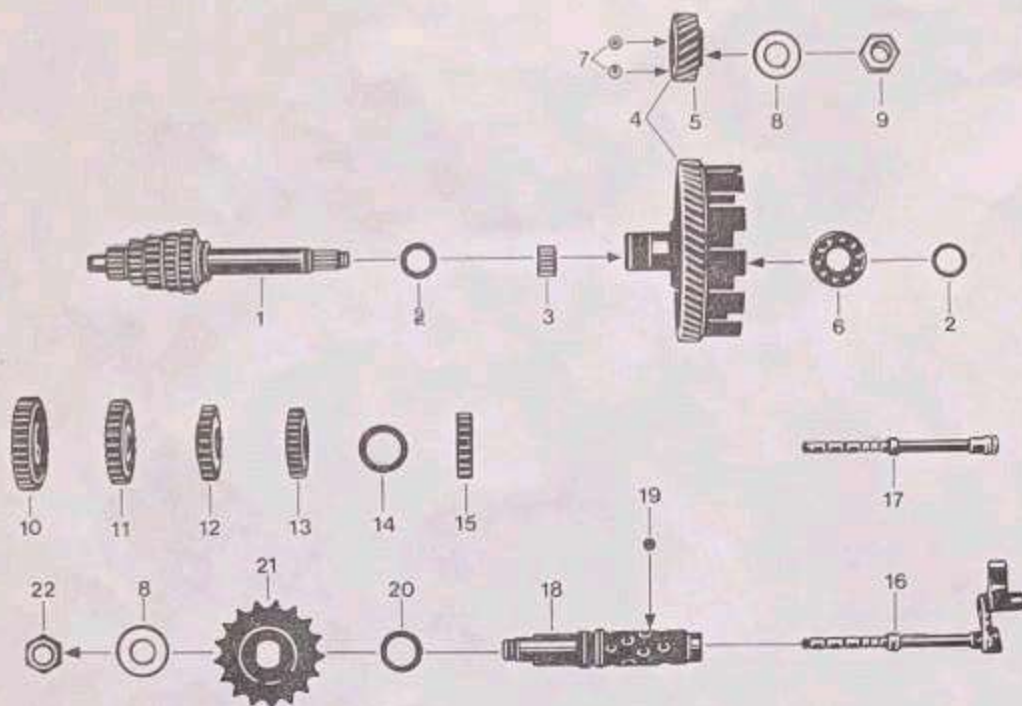
04. 288.1

Bild	Bestell-Nr.	Benennung	St.	Bemerkung
20	288-04.924	Schraube mit Scheibe	4	
21	288-04.925	Deckelverschraubung	1	
22	288-04.926	Feder	1	
23	288-04.927	O-Ring	1	
24	288-04.928	Gasschieber	1	
25	284-04.961	Mutter	2	
26	288-04.929	Seil-Verstellschraube	1	
27	284-04.959	Schutzkappe	1	
28	288-04.930	Starterkolben	1	
29	288-04.931	Starterverschraubung	1	
30	288-04.932	O-Ring	1	
31	284-04.965	Feder	1	
32	288-04.933	Luftschraube	1	
33	284-04.930	Feder	1	
34	284-04.957	Überlaufschlauch	2	
35	288-04.934	Schwimmergehäuse	1	
36	288-04.935	Starterhebel	1	
37	288-04.936	Federhalter	1	
38	288-04.937	O-Ring	1	
39	288-04.938	Platte	1	
--	517-17.111	Gummitülle	1	



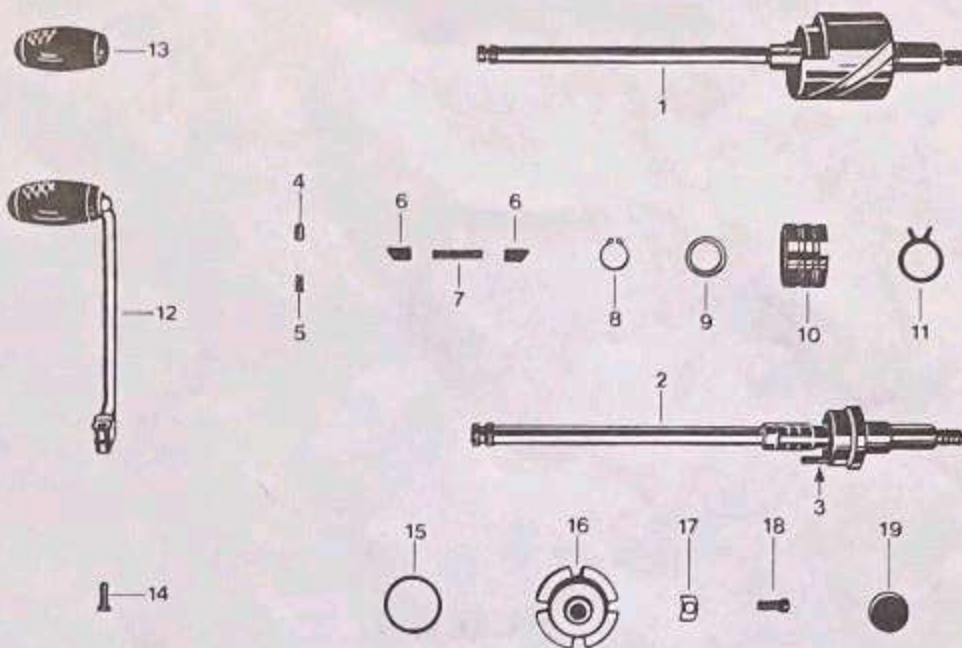
04.288.2

Bild	Bestell-Nr.	Benennung	St.	Bemerkung
1	285-04.108	Dichtung	1	
2	285-04.203	Ansaugstutzen	1	
3	DIN 433 6,4	Scheibe	2	
4	DIN 934 M 6	Sechskantmutter	2	
5	285-04.207	Gummimuffe	1	
6	DIN 3017 LA 40-60	Klemmschelle	3	
7	285-04.208	Rohr, Länge 98 mm	1	
8	520-10.317	Faltenbalg	1	
9	DIN 3017 LA 60-80	Klemmschelle	1	
10	520-10.717	Ansauggeräushdämpfer kpl.	1	
11	DIN 7971 BZ4,2x6,5	Zylinder-Blechschaube	1	
12	520-10.379	Dichtring Ø 59	1	
13	520-10.608	Filtereinsatz	1	
14	520-10.324	Dichtring Ø 34,8	1	
15	520-10.901	Filterdeckel kpl.	1	
16	DIN 7971 BZ4,2x9,5	Zylinder-Blechschaube	6	



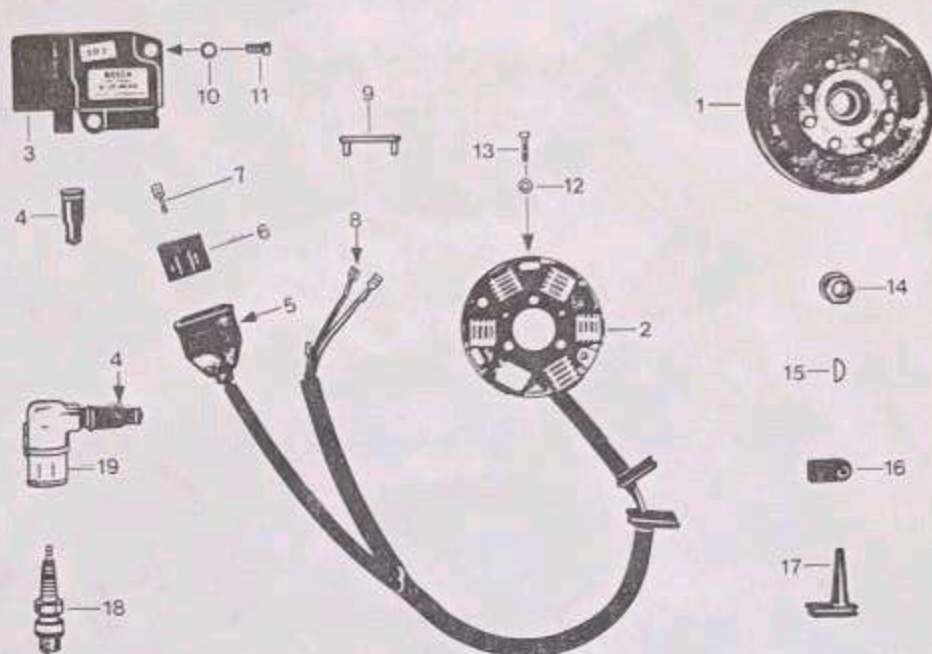
05. 285. 1

Bild	Bestell-Nr.	Benennung	St.	Bemerkung
1	288-05.602	Getriebewelle	1	
2	265-05.178	Scheibe 17,1 x 23 x 0,05	var	
-	265-05.177	Scheibe 17,1 x 23 x 0,1	var	
-	265-05.176	Scheibe 17,1 x 23 x 0,2	var	
-	265-05.175	Scheibe 17,1 x 23 x 0,5	var	
-	265-05.179	Scheibe 17,1 x 23 x 0,8	var	
3	285-05.330	Nadellager 17 x 21 x 13	1	
4	288-05.900	Kupplungsrad kpl.	1	
5	286-05.102	Antriebsritzel 20 Zähne	1	
6	DIN 625 6003	Kugellager 17 x 35 x 10	1	
7	DIN 5401 Ø 5	Kugel	2	
8	276-05.198	Scheibe 15,2 x 30 x 0,75	2	
9	285-05.151	Mutter M 15 x 1 (Linksgewinde)	1	
10	288-05.112	Zahnrad 1. Gang, 34 Zähne	1	
11	288-05.113	Zahnrad 2. Gang, 26 Zähne	1	
12	288-05.114	Zahnrad 3. Gang, 23 Zähne	1	
13	288-05.115	Zahnrad 4. Gang, 24 Zähne	1	
14	265-05.255	Scheibe 22,1 x 32 x 0,2	var	
--	265-05.256	Scheibe 22,1 x 32 x 0,1	var	
--	265-05.257	Scheibe 22,1 x 32 x 0,3	var	
15	288-05.116	Zahnrad 5. Gang, 20 Zähne	1	
16	285-05.673	Ziehkeil kpl.	1	
17	285-05.905	Ziehkeil allein	1	
18	288-05.601	Schaltwelle	1	
19	278-05.101	Kugel Ø 7	20	
20	267-05.310	Scheibe 20,2 x 28 x 0,1	var	
--	278-01.129	Scheibe 20,2 x 28 x 0,2	var	
--	278-01.131	Scheibe 20,2 x 28 x 1,0	1	
21	285-05.290	Kettenritzel 17 Zähne	1	
22	276-05.119	Sechskantmutter M 15 x 1	1	



05.285.2

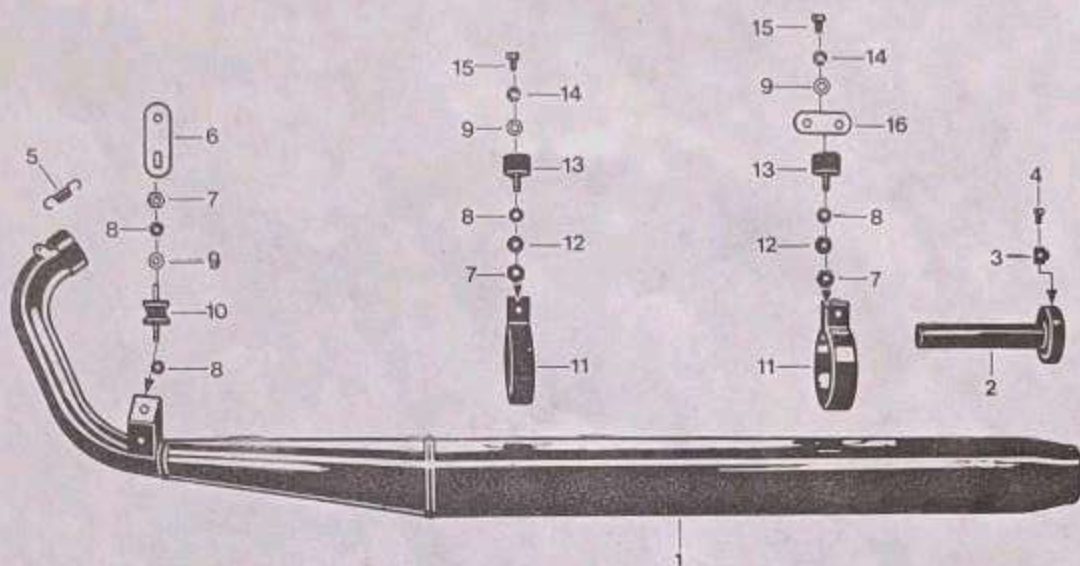
Bild	Bestell-Nr.	Benennung	St.	Bemerkung
1	285-05.710	Fußschaltwelle kpl.	1	
2	285-05.618	Fußschaltwelle allein	1	
3	DIN 5402 3x27,8	Lagernadel	1	
4	267-05.125	Arretierbolzen	1	
5	267-05.126	Druckfeder	1	
-	DIN 660 2,6x6	Halbrundniet	1	
6	267-05.586	Schaltklinke	2	
7	267-05.585	Druckfeder	1	
8	DIN 471 16 x 1	Sicherungsring	1	
9	267-05.244	Scheibe 16,2 x 22,8 x 0,1	var	
10	285-05.256	Klinkenabweiser	1	
11	278-05.100	Rückholfeder	1	
12	282-05.700	Fußschalthebel	1	
13	616 z 25	Gummimuffe	1	
14	DIN 933 M 6 x 16	Sechskantschraube	1	
15	285-05.322	O-Ring Ø 30 x 2,5	1	
16	267-05.112	Einstellglocke	1	
17	267-05.113	Unterlegplättchen	2	
18	DIN 920 M 6 x 15	Linsenschraube	2	
19	267-05.130	Gummikappe	1	



07. 288.1

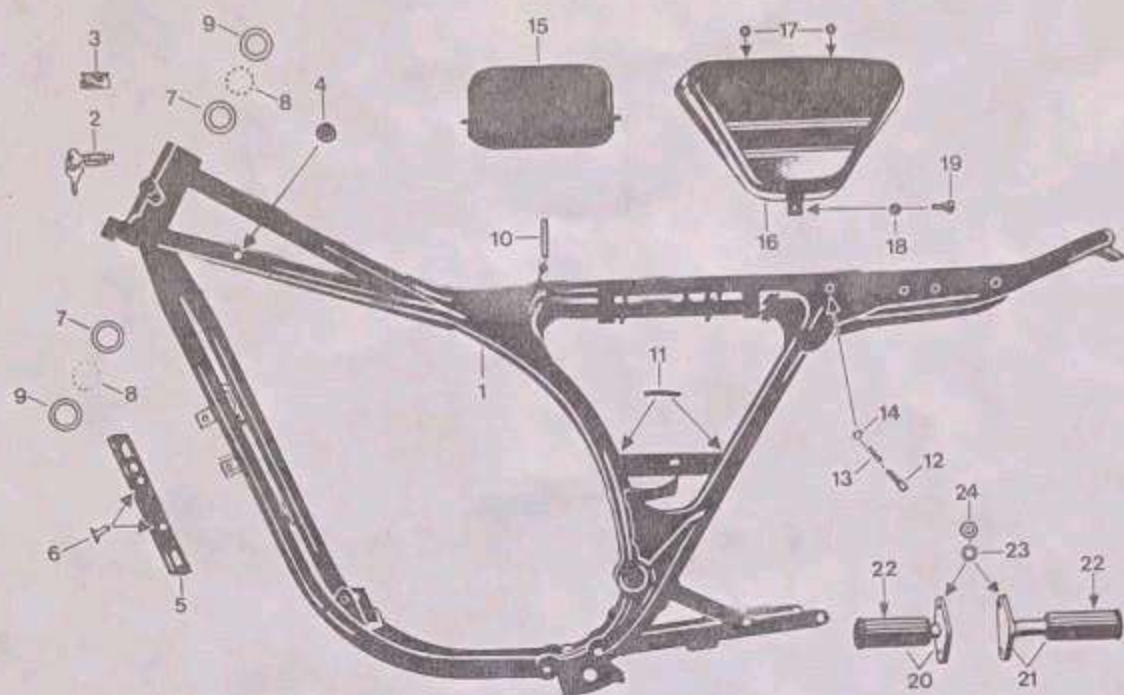
Bild	Bestell-Nr.	Benennung	St.	Bemerkung
-	285-07.752	HKZ - Zündanlage 30/35 W	1	verkabelt
1	285-07.911	Polrad	1	
2	285-07.912	Ankerplatte kpl.	1	Spulen sternförmig, einzeln nicht lieferbar.
-	284-07.919	Steueranker	1	
3	284-07.910	Elektronik-Box	1	
4	282-07.101	Schutzkappe	2	
5	285-07.139	Schutzkappe	1	
6	284-07.128	Steckhülsegehäuse	1	
7	304-07.249	Steckhülse 6,8 x 0,8	4	
8	DIN 46247 6,3x1	Steckhülse	3	
9	285-07.129	Halteplatte	1	
10	DIN 137 A 6	Federscheibe	2	
11	DIN 84 AM 6x10	Zylinderschraube	2	
12	284-07.124	Scheibe 4,2 x 9,3 x 2	3	
13	DIN 84 AM 4x16	Zylinderschraube	3	
14	285-07.135	Bundmutter	1	
15	DIN 6888 3x3,7	Scheibenfeder	1	
16	285-07.105	Kabeltülle	1	
17	283-07.100	Kabeltülle	1	
18	288-07.101	Zündkerze W 260	1	
19	284-07.715	Entstörstecker	1	

Bosch Nr. 0 241 252 018



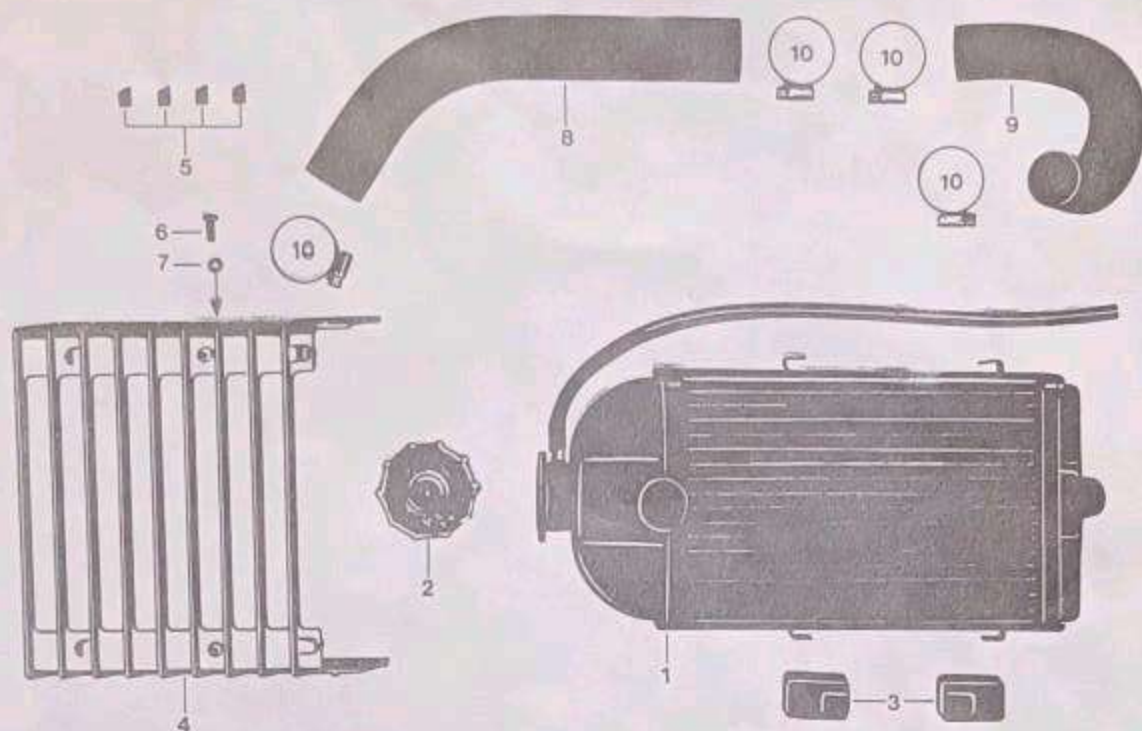
22. 521. 1

Bild	Bestell-Nr.	Benennung	St.	Bemerkung
1	521-22.709	Auspuffanlage	1	
2	521-22.608	Auspuffeinsatz	1	
3	520-22.908	Sicherungsblech	1	
4	DIN 933 M 6x10	Sechskantschraube	1	
5	521-22.119	Zugfeder	2	
6	521-22.117	Halter	1	
7	DIN 934 M 8	Sechskantmutter	3	
8	DIN 6797 A 8,4	Zahnscheibe	4	
9	DIN 125 A 8,4	Scheibe	3	
10	521-22.116	Schwingmetallpuffer	1	
11	521-22.107	Auspuffschelle	2	
12	DIN 137 B 8	Federscheibe	2	
13	521-22.108	Schwingmetallpuffer	2	
14	DIN 127 B 8	Federring	2	
15	DIN 933 M 8x12	Sechskantschraube	2	
16	521-22.110	Lasche	1	



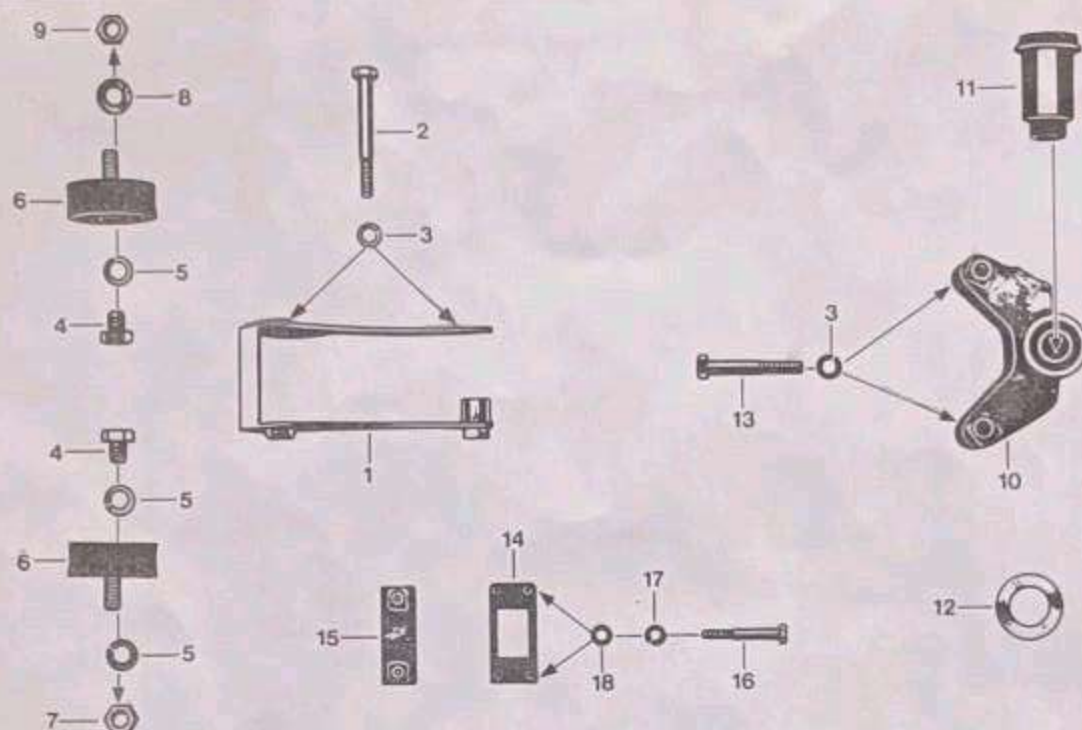
10.521.1

Bild	Bestell-Nr.	Benennung	St.	Bemerkung
1	521-10.904	Rahmen mit Gabelabsperrschloß	1	
2	517-10.713	Gabelabsperrschloß	1	
3	435-10.900	Typschild	1	
-	DIN 1476 2x5	Halbrund-Kerbnagel	2	
4	521-10.140	Puffer	2	
5	521-10.191	Kühlerhalter links	1	
6	DIN 933 M6x16	Sechskantschraube	2	
7	1871 z 155	Rahmenlauftring	2	
8	DIN 5401 Ø 6	Kugel	36	
9	1871 z 156	Gabellaufring	2	
10	521-10.167	Kantenschutz	1	
11	517-20.107	Kantenschutz	2	
12	521-10.145	Bolzen	1	
13	DIN 2098	Feder 0,8x8x21,5	1	
14	DIN 471 6x0,7	Sicherungsring	1	
15	521-10.623	Abdeckung	1	
16	521-10.902	Rahmendeckel links	1) ohne Abziehbild!
--	521-10.903	Rahmendeckel rechts	1	
--	521-10.203	Abziehbild " KS 175 "	2	
--	561-14.350	Kantenschutz	2	
17	521-10.109	Gummitülle	4	
18	521-10.107	Scheibe	2	
19	521-10.176	Rändelschraube	2	
20	521-14.619	Fahrerfußraste links	1	
21	521-14.620	Fahrerfußraste rechts	1	
22	521-14.114	Gummimuffe	2	
23	DIN 137 A10	Federscheibe	4	
24	DIN 934 M10	Sechskantmutter	3	
24	521-14.115	Hutmutter M10x38	1	f.Fußraste links



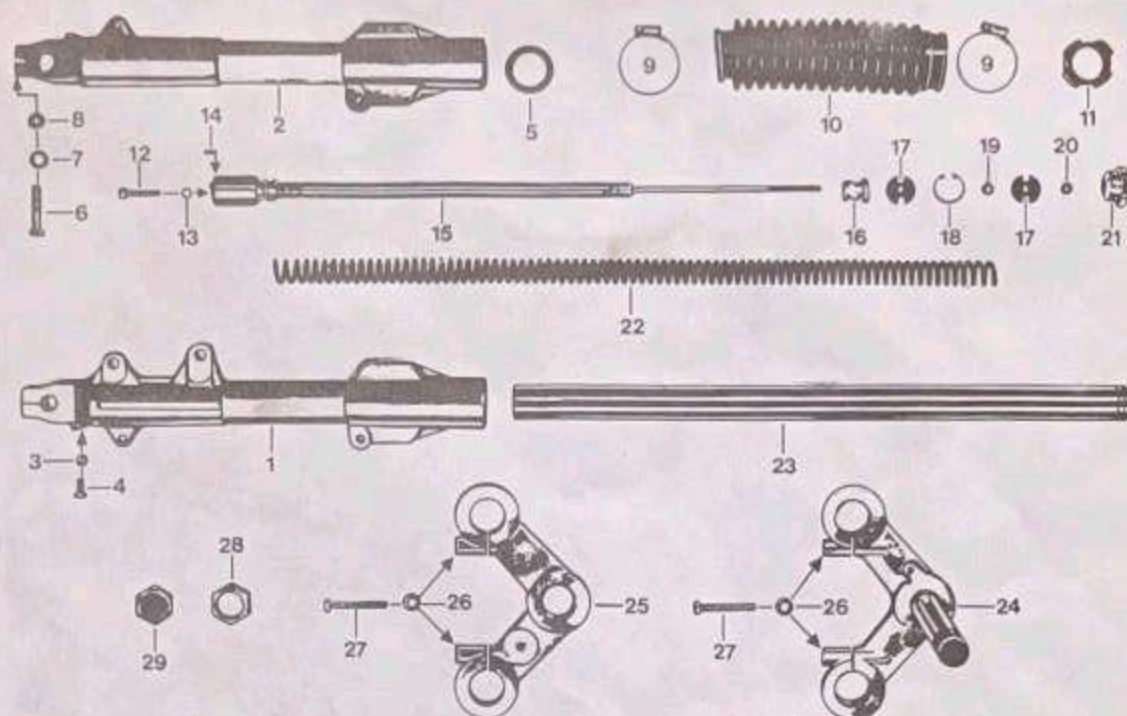
10.521.2

Bild	Bestell-Nr.	Benennung	St.	Bemerkung
1	521-10.630	Wasserkühler	1	
2	530-10.114	Kühlerverschluß	1	
3	517-10.185	Gummihalter	4	
4	517-10.715	Kühlerverkleidung	1	
5	517-10.245	Gummipilz	4	
6	DIN 7981 4,8x13	Linsen-Blechschaube	2	
7	517-16.145	Gummischeibe 3,9 x 8 x 1	2	
8	521-10.189	Wasserschlauch \varnothing 40	1	
9	521-10.190	Wasserschlauch \varnothing 25	1	
10	DIN 3017 LA25-40	Klemmschelle	4	



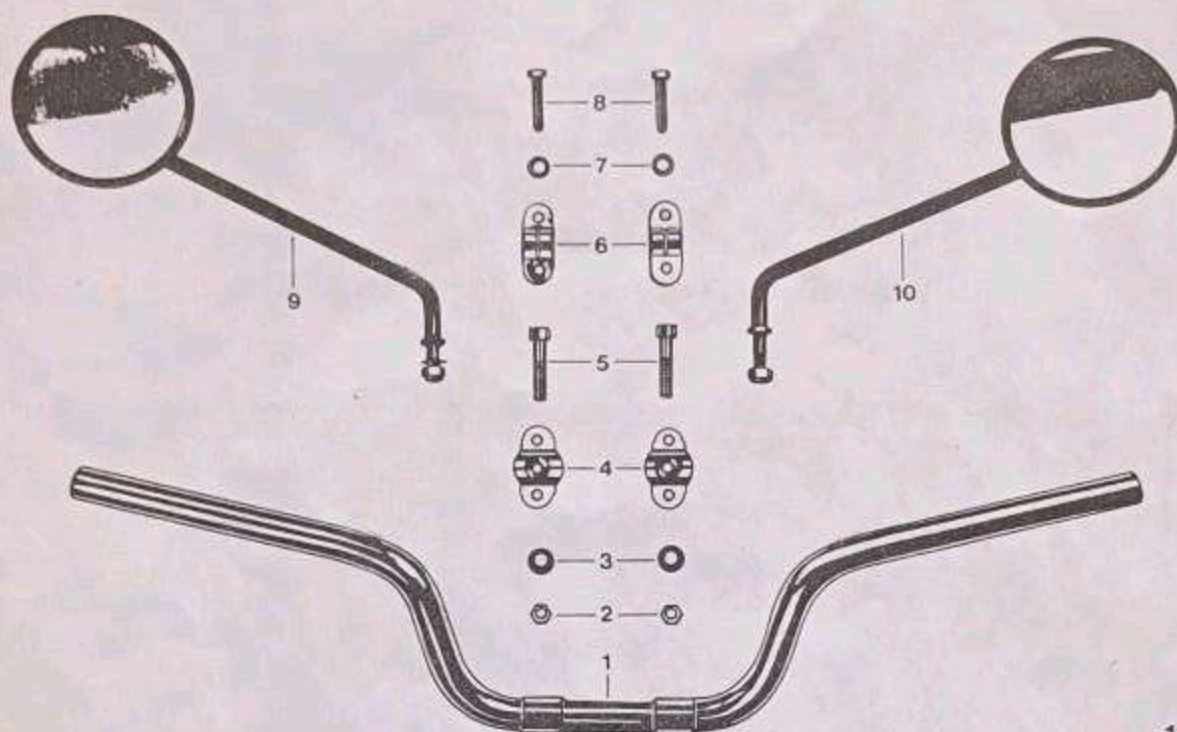
18.521.1

Bild	Bestell-Nr.	Benennung	St.	Bemerkung
1	520-18.615	Motorträger vorn	1	
2	DIN 931 M 8x70	Sechskantschraube	1	
-	DIN 931 M 8x75	Sechskantschraube	1	
3	DIN 127 B 8	Federring	4	
4	DIN 933 M 10x12	Sechskantschraube	2	
5	DIN 127 B 10	Federring	3	
6	521-18.601	Schwingmetallpuffer	2	
7	DIN 934 M 10	Sechskantmutter	1	
8	DIN 127 B 10	Federring	1	
9	DIN 934 M 10	Sechskantmutter	1	
10	520-18.703	Motoraufhängung hinten	1	
11	520-14.627	Elasticbüchse	1	
12	520-18.118	Scheibe 23 x 38 x 4,5	1	
13	DIN 931 M 8x55	Sechskantschraube	2	
14	510-18.218	Führung	1	
15	520-18.617	Platte	1	
16	DIN 931 M 6x45	Sechskantschraube	2	
17	DIN 127 B 6	Federring	2	
18	DIN 125 A 6,4	Scheibe	2	



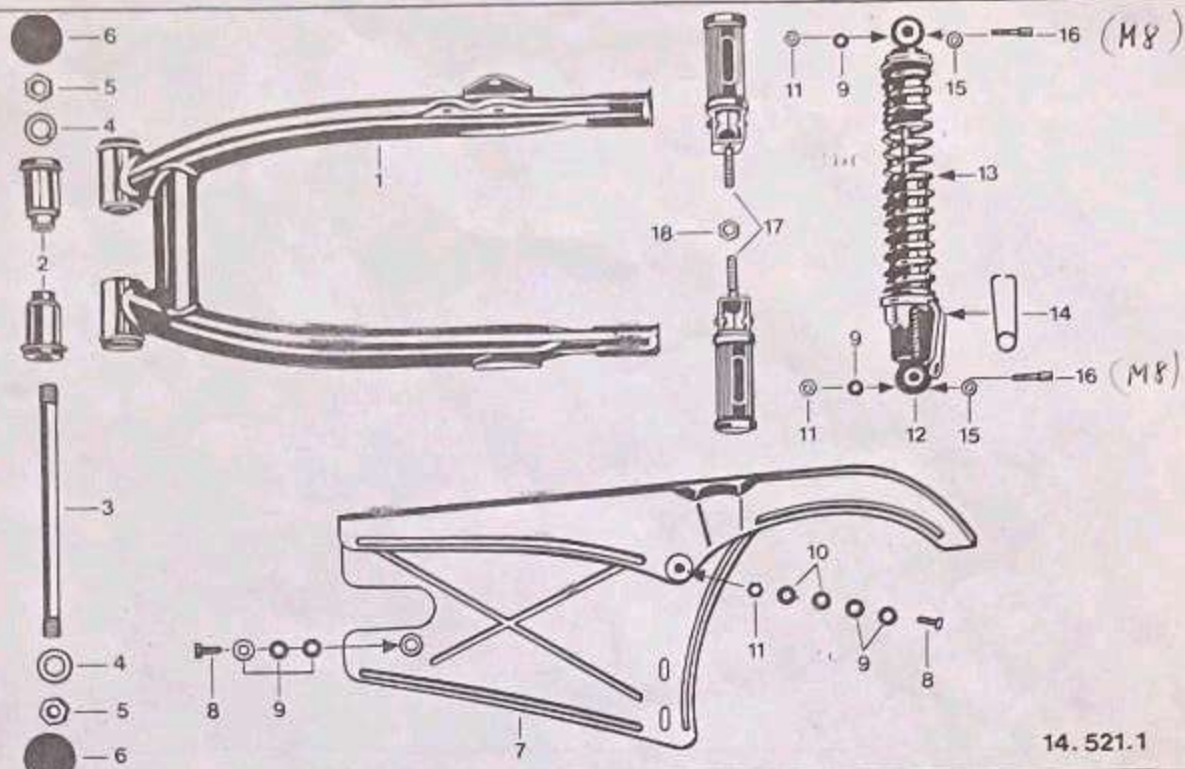
12.521.1

Bild	Bestell-Nr.	Benennung	St.	Bemerkung
-	521-12.902	Vorderradgabel kpl.	1	
1	521-12.709	Gabelührung links	1	Bild 1, 3 - 5
2	521-12.710	Gabelführung rechts	1	Bild 2 - 5
3	DIN 7603 A 6 x 10	Dichtring	2	
4	DIN 933 M 6 x 12	Sechskantschraube	2	
5	520-12.226	Wellendichtring QHW 32 x 42	2	
6	DIN 931 M 8 x 40	Sechskantschraube	2	
7	DIN 125 A 8,4	Scheibe	2	
8	561-17.111	Sicherungsmutter M 8	2	
9	DIN 3017 LA 32-50	Klemmschelle	4	
10	517-12.198	Faltenbalg	2	
11	520-12.257	Gummiring	2	
12	DIN 912 M 6 x 30	Zylinderschraube	2	
13	520-12.271	O-Ring $\varnothing 6 \times 1,5$	2	
14	DIN 1481 4 x 10	Spannhülse	2	
15	521-12.627	Dämpfer kpl.	2	
16	520-12.272	Federträger	2	
17	521-12.126	Scheibe 6,1 x 25,75 x 3	4	
18	DIN 472 26 x 1,2	Sicherungsring	2	
19	521-12.145	Scheibe 6,45 x 11,8 x 1,25	2	
20	DIN 934 M 6	Sechskantmutter	2	
21	521-12.156	Verschlussschraube SW 36	2	
22	521-12.125	Druckfeder	2	
23	521-12.613	Gabelrohr	2	
24	520-12.663	Gabelverbindung unten	1	
25	520-12.204	Gabelverbindung oben	1	
26	DIN 137 B 7	Federscheibe	4	
27	DIN 933 M 7 x 50	Sechskantschraube	4	
28	519-12.110	Kegelmutter	1	
29	520-12.143	Hutmutter	1	



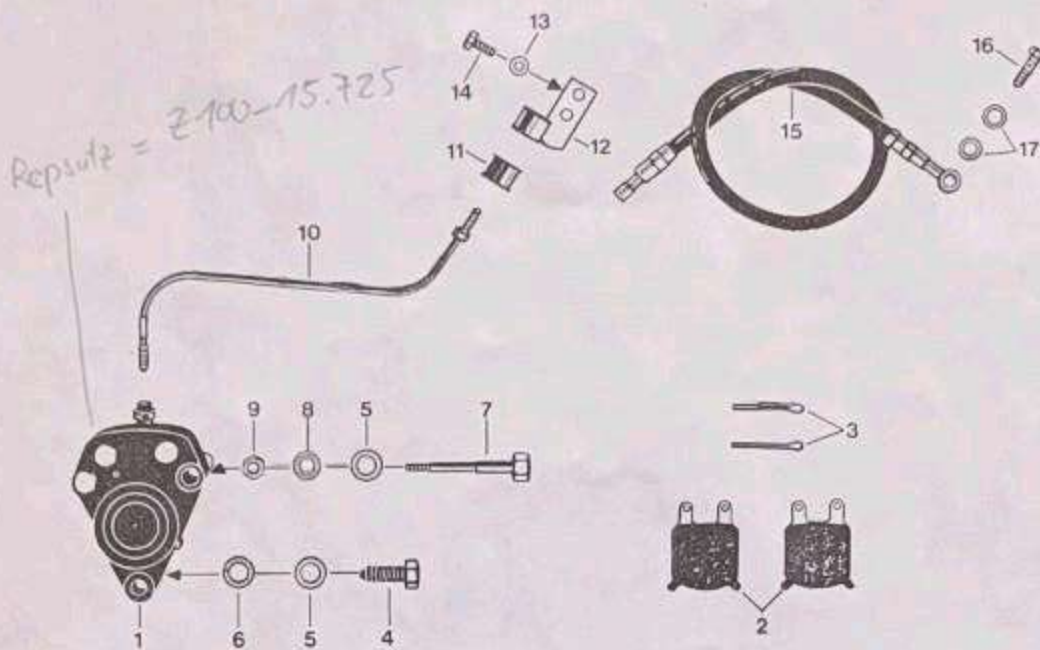
13. 521.1

Bild	Bestell-Nr.	Benennung	St.	Bemerkung
1	521-13.107	Lenker	1	
2	561-17.111	Sicherungsmutter M 8	2	
3	DIN 125 A 8,4	Scheibe	2	
4	520-13.147	Lenkerschelle unten	2	
5	DIN 912 M 8x40	Zylinderschraube	2	
6	520-13.146	Lenkerschelle oben	2	
7	DIN 125 A 7,4	Scheibe	4	
8	DIN 933 M 7x35	Zylinderschraube	4	
9	530-21.703	Spiegel links	1	
10	530-21.704	Spiegel rechts	1	



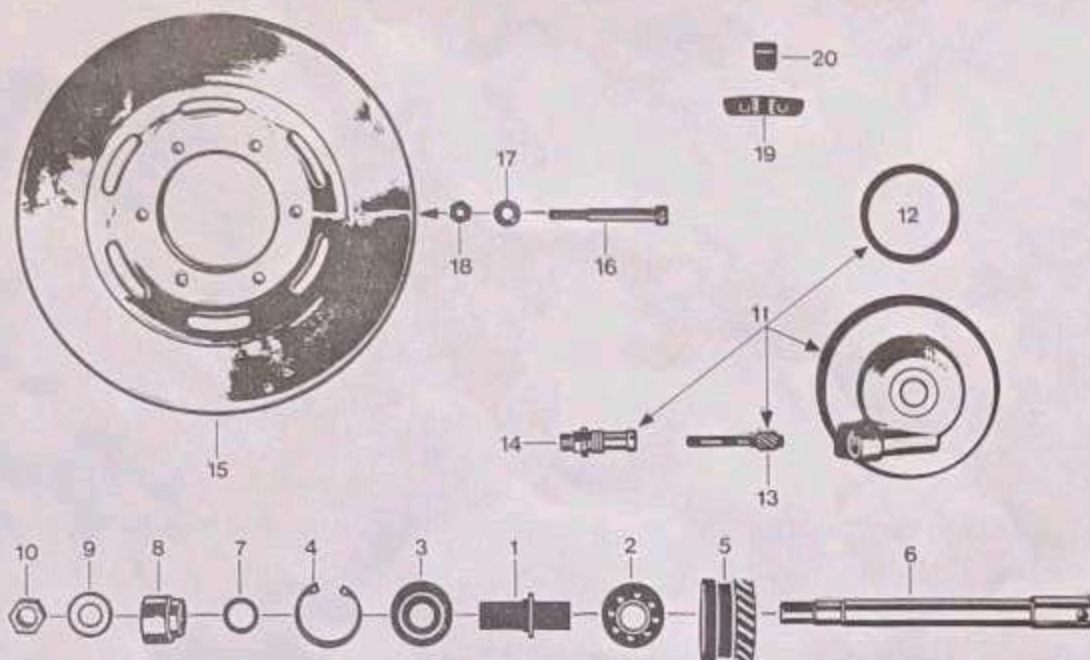
14. 521.1

Bild	Bestell-Nr.	Benennung	St.	Bemerkung
1	521-14.705	Hinterradgabel kpl.	1	Bild 1 u. 2
2	520-14.627	Elasticbüchse	2	
3	520-14.216	Achse	1	
4	DIN 127 B 6	Federring	2	
5	520-14.217	Sechskantmutter	2	
6	520-14.237	Kappe	2	
7	520-14.616	Kettenschutz	1	
8	DIN 933 M 8 x 16	Sechskantschraube	2	
9	DIN 125 A 8,4	Scheibe	7	
10	520-14.143	Scheibe 8,5 x 17 x 1,5	4	
11	561-17.111	Sicherungsmutter M 8	5	
12	521-14.709	Federbein kpl.	2	
13	520-14.266	Druckfeder	2	
14	521-14.109	Bügel	2	
15	DIN 137 B 8	Federscheibe	4	
16	DIN 931 M 8 x 35	Sechskantschraube	4	
17	521-14.611	Beifahrerfußraste	2	
18	519-15.119	Sicherungsmutter M 10	2	



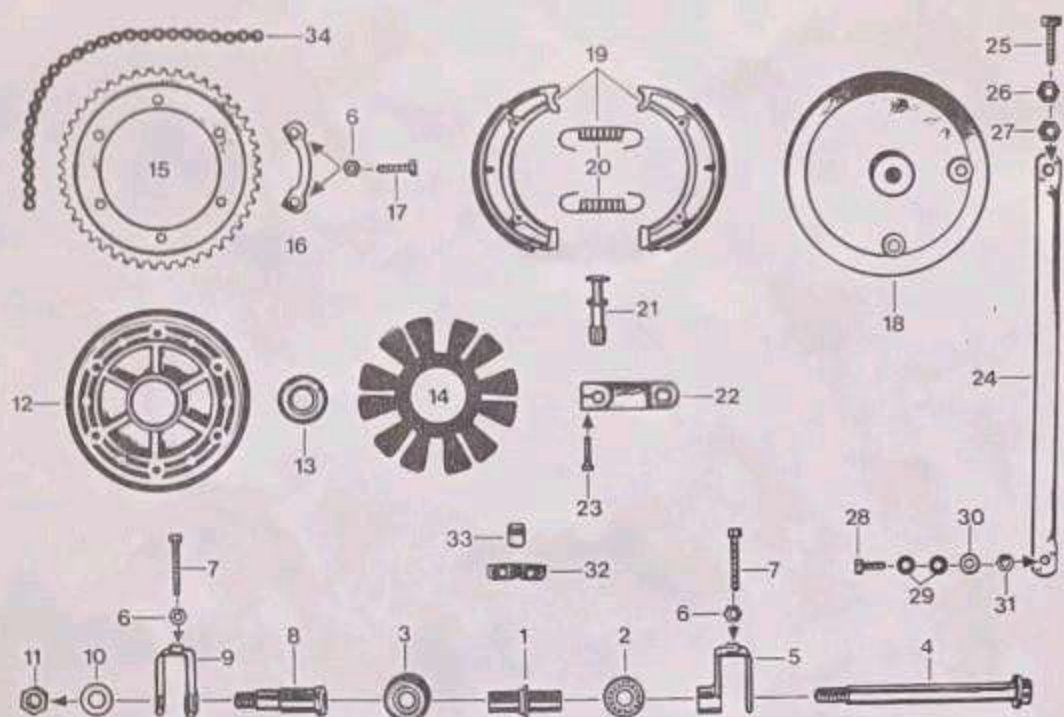
15.521.3

Bild	Bestell-Nr.	Benennung	St.	Bemerkung
1	521-15.725	Bremszange links <i>Grimmh. 40mm</i>	1	
2	521-15.132	Bremsklotz	1	nur paarweise lieferbar
3	521-15.905	Splint	2	
4	DIN 933 M 10x30	Sechskantschraube	1	
5	521-15.150	Scheibe	2	
6	DIN 127 B 10	Federring	1	
7	521-15.149	Schraube	1	
8	521-15.151	Scheibe	1	
9	DIN 934 M 8	Sechskantmutter	1	
10	521-15.604	Bremsleitung	1	
11	521-17.112	Gummibüchse	1	
12	521-17.610	Halter	1	
13	DIN 127 B 6	Federring	2	
14	DIN 933 M 6x16	Sechskantschraube	2	
15	521-17.706	Bremsschlauch kpl.	1	
16	530-17.911	Wbhischraube M 10 x 1	1	
17	530-17.912	Dichtung 10 x 14	2	



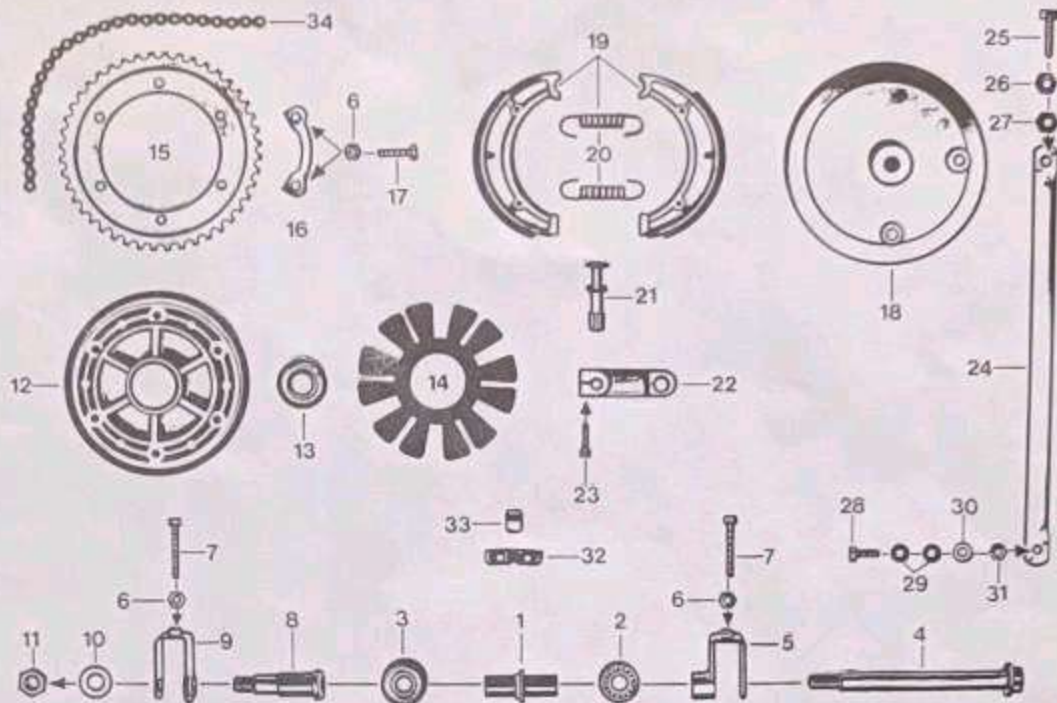
15.521.1

Bild	Bestell-Nr.	Benennung	St.	Bemerkung
-	521-15.903	Alu-Rad vorn, mit Lagerung	1	mit Tachorad
1	521-15.156	Distanzrohr	1	
2	DIN 625 6203	Kugellager 17 x 40 x 12	1	
3	DIN 625 6203Z	Kugellager 17 x 40 x 12	1	
4	DIN 472 40x1,75	Sicherungsring	1	
5	521-15.155	Tachorad	1	
6	521-15.135	Vorderradachse	1	
7	265-05.176	Scheibe 17,1 x 23 x 0,2	var	
-	265-05.175	Scheibe 17,1 x 23 x 0,5	var	
8	521-15.146	Büchse	1	
9	DIN 125 A 15	Scheibe	1	
10	433-15.131	Sechskantmutter M 14 x 1	1	
11	521-15.728	Nabendeckel kpl.	1	Bild 11 - 14
12	521-15.159	Dichtung	1	
13+14	521-15.157	Tachoritzel 12 Zähne mit Gewindestutzen	1	
15	521-15.129	Bremsscheibe	1	
16	DIN 912 M 8x70	Zylinderschraube	6	
17	521-15.144	Scheibe	6	
18	521-15.145	Sicherungsmutter	6	
19	521-15.164	Auswuchtgewicht 5 Gramm	var	
--	521-15.165	Auswuchtgewicht 10 Gramm	var	
--	521-15.166	Auswuchtgewicht 15 Gramm	var	
--	521-15.167	Auswuchtgewicht 20 Gramm	var	
--	521-15.177	Auswuchtgewicht 30 Gramm	var	
--	521-15.178	Auswuchtgewicht 50 Gramm	var	
20	521-15.168	Feder	1	
--	521-15.101	Reifen	1	2.75 - 18
--	521-15.102	Schlauch	1	C 18



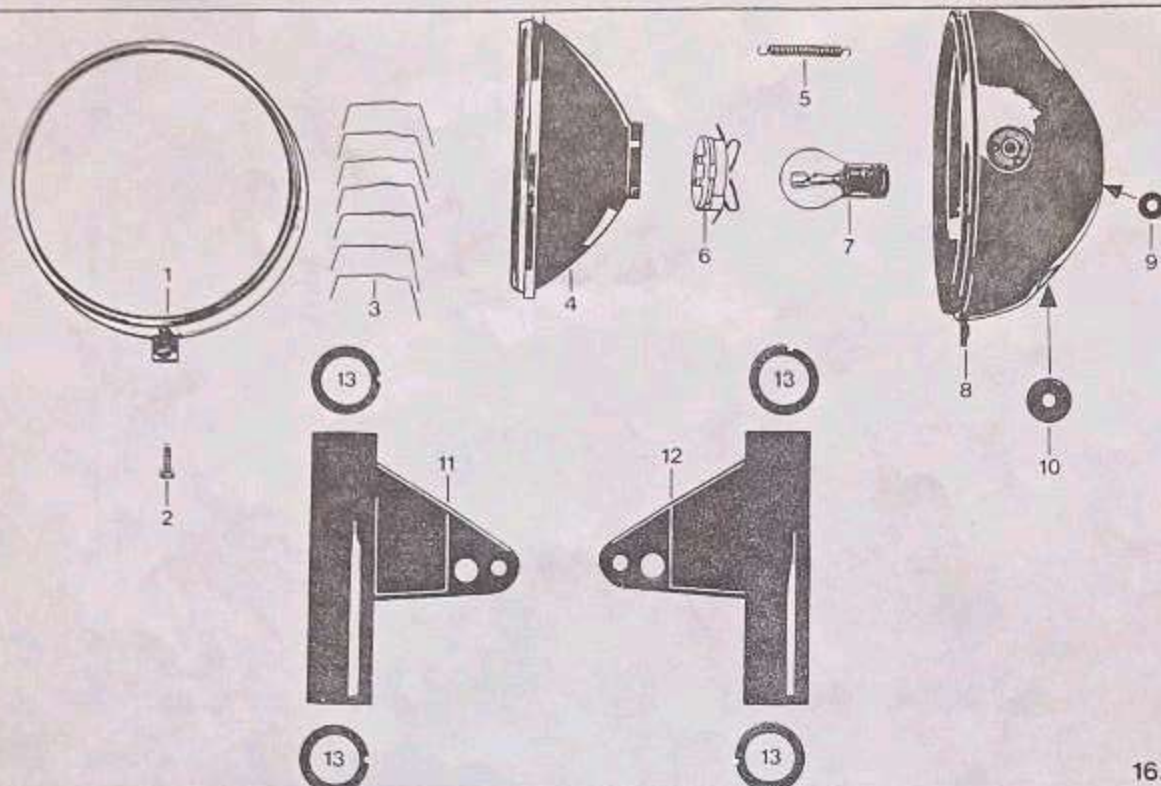
15. 521.2

Bild	Bestell-Nr.	Benennung	St.	Bemerkung
-	521-15.606	Alu-Rad hinten	1	nur mit Lagerung
1	521-15.163	Distanzrohr	1	
2	DIN 625 6202	Kugellager 15 x 35 x 11	1	
3	DIN 625 6302Z	Kugellager 15 x 42 x 13	1	
4	521-15.154	Steckachse \varnothing 15 mm	1	
5	520-15.614	Kettenspanner rechts	1	
6	DIN 934 M 7	Sechskantmutter	8	
7	DIN 933 M 7x50	Sechskantschraube	2	
8	521-15.147	Haltebüchse	1	
9	521-15.603	Kettenspanner links	1	
10	DIN 125 A 15	Scheibe	1	
11	433-15.131	Sechskantmutter M 14 x 1	1	
12	521-15.608	Nabenflansch allein	1	
13	521-15.904	Kugellager 20 x 43 x 12	2	
14	521-15.136	Mitnehmer	1	
15	521-15.161	Kettenrad 44 Zähne	1	
16	521-15.148	Sicherungsblech	3	
17	DIN 933 M 7x30	Sechskantschraube	6	
18	521-15.139	Bremsdeckel allein	1	
19	521-15.733	Bremsbacke (Bild 19 + 20)	1	nur paarweise lieferbar
20	521-15.141	Zugfeder	2	
21	521-15.142	Bremsschlüssel	1	
22	521-15.731	Bremshebel	1	
23	DIN 933 M 6x25	Sechskantschraube	1	
24	521-15.607	Ankerlasche	1	
25	DIN 933 M 10x30	Sechskantschraube	1	
26	DIN 936 M 10	Sechskantmutter	1	
--	521-15.162	Abdeckscheibe	1	für Bild Nr. 2



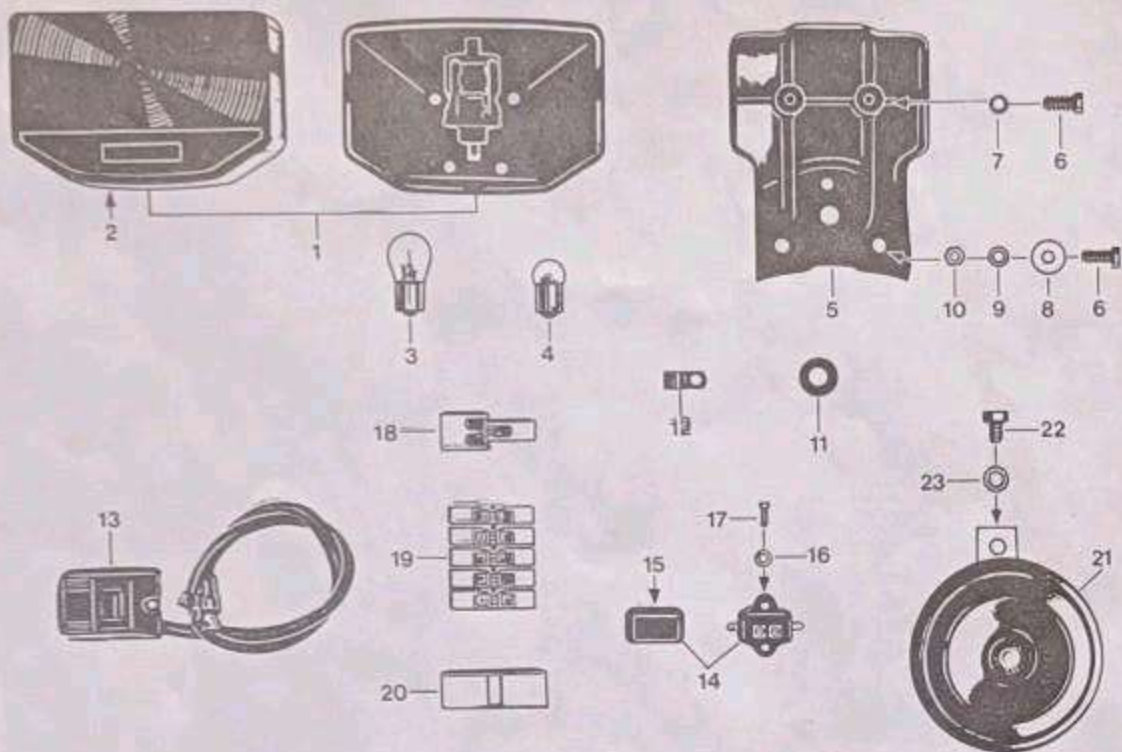
15.521.2

Bild	Bestell-Nr.	Benennung	St.	Bemerkung
27	519-15.119	Sicherungsmutter M 10	1	
28	DIN 933 M 8x22	Sechskantschraube	1	
29	520-14.143	Scheibe 8,5 x 17 x 1,5	2	
30	DIN 125 A 8,4	Scheibe	1	
31	561-17.111	Sicherungsmutter M 8	1	
32	521-15.164	Auswuchtgewicht 5 Gramm	var	
--	521-15.165	Auswuchtgewicht 10 Gramm	var	
--	521-15.166	Auswuchtgewicht 15 Gramm	var	
--	521-15.167	Auswuchtgewicht 20 Gramm	var	
--	521-15.177	Auswuchtgewicht 30 Gramm	var	
--	521-15.178	Auswuchtgewicht 50 Gramm	var	
33	521-15.168	Feder	var	
34	519-18.607	Kette mit Schloß	1	
		1/2" x 5/16", 114 Glieder		
	<i>283-04.102</i>	<i>ketten schloß (4,95)</i>		
--	521-15.100	Reifen	1	3.25 x 18
--	521-15.107	Schlauch	1	E 18



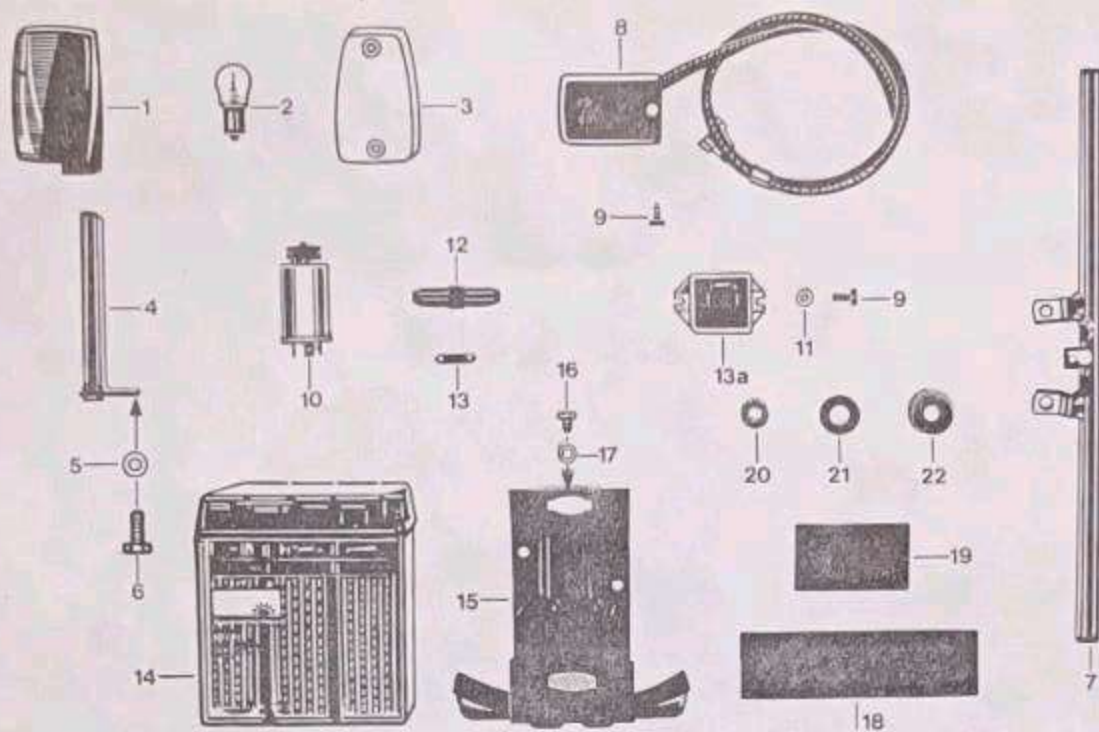
16.530.1

Bild	Bestell-Nr.	Benennung	St.	Bemerkung
-	519-16.799	Scheinwerfereinsatz Ø 155	1	ohne Glühlampe
1	519-16.919	Glashaltering mit Schraube	1	
2	517-16.950	Verschlussschraube	1	
3	517-16.933	Klemmfeder	6	
4	519-16.921	Glas mit Reflektor Ø 155	1	
5	519-16.923	Zugfeder	1	
6	519-16.920	Lampenfassung	1	
7	DIN 72601 6V, B 35/35 W	Glühlampe	1	
8	529-16.609 <u>Farbe</u>	Scheinwerfergehäuse Ø 175	1	
9	M 1806 z 59	Kabeltülle Ø 7,8	2	
10	517-16.239	Kabeltülle Ø 16	2	
11	521-16.689 <u>Farbe</u>	Scheinwerferhalter links	1	
12	521-16.690 <u>Farbe</u>	Scheinwerferhalter rechts	1	
13	521-12.114	Führungsbüchse	4	



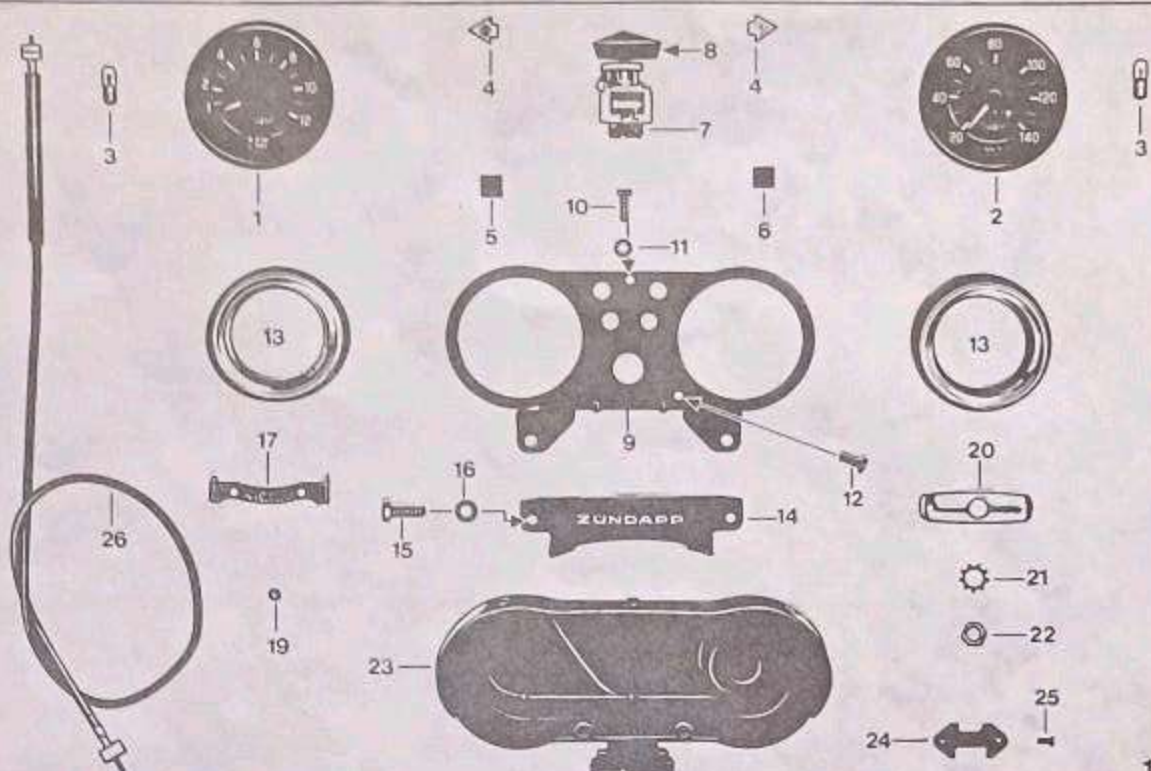
16.521.1

Bild	Bestell-Nr.	Benennung	St.	Bemerkung
1	521-16.786	Schlußleuchte ohne Seitenstrahler und ohne Glühlampen	1	Fg.9083349-9119429
-	530-16.767	Schlußleuchte mit Seitenstrahler ohne Glühlampen	1	ab Fg.-Nr. 9119430
2	521-16.749	Lichtaustritt ohne Seitenstrahler	1	Fg.9083349-9119429
-	530-16.903	Lichtaustritt mit Seitenstrahler	1	ab Fg.-Nr. 9119430
3	DIN 72601/190	Glühlampe 6V, RL 21 W	1	
4	DIN 72601/400	Glühlampe 6V, G 5 W	1	
5	521-16.639	Rücklichthalter	1	
6	DIN 933 M6x18	Sechskantschraube	5	
7	DIN 137 B6	Federscheibe	2	
8	DIN 9021 A6,4	Scheibe	4	
9	DIN 127 B6	Federring	3	
10	DIN 934 M6	Sechskantmutter	3	
11	520-12.282	Kabeltülle	1	
12	517-10.199	Schelle	1	
13	521-16.1713	Abblendschalter komplett	1	
--	DIN 84 AM4x10	Zylinderschraube	1	
14	520-16.725	Bremslichtschalter	1	
15	520-16.901	Schutzkappe	1	
16	DIN 125 A4,3	Scheibe	2	
17	DIN 84 AM4x12	Zylinderschraube	2	
18	520-16.376	Kupplungsstück	2	
19	517-16.364	Steckverbinder 5polig	5	
20	686-16.129	Kupplungsstück	1	
21	521-16.1700	Horn	1	
22	DIN 933 M8x12	Sechskantschraube	1	
23	DIN 127 B8	Federring	1	



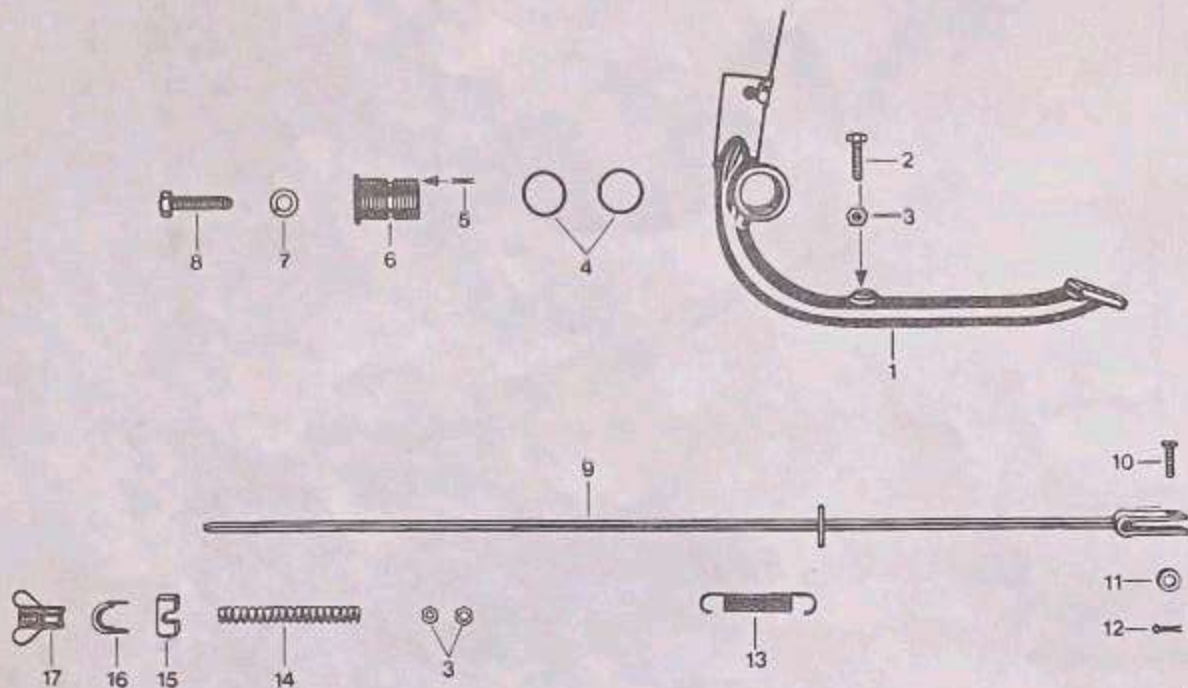
16.521.2

Bild	Bestell-Nr.	Benennung	St.	Bemerkung
1	519-16.770	Blinkleuchte komplett	4	ohne Lampe
2	DIN 72601 RL 6 V, 21 W	Glühlampe	4	
3	519-16.181	Lichtscheibe	4	
4	519-16.618	Blinkerhalter vorn	2	
5	DIN 127 B 8	Federring	2	
6	DIN 933 M8x20	Sechskantschraube	2	
7	521-16.673	Blinkerhalter hinten	1	
8	519-16.760	Blinkerschalter kpl.	1	
9	DIN 84 AM4x10	Zylinderschraube	3	
10	517-16.661	Blinkgeber 6V, 2 x 21W	1	
11	DIN 125 A 4,3	Scheibe	2	
12	6160 z 237	Leitungsverbinder	1	
13	DIN 72581 A 16	Sicherung	1	
13a	517-16.382	Leistungsregler	1	
14	519-16.100	Batterie 6V, 12 Ah	1	
15	520-16.665	Batteriehalter	1	
16	DIN 933 M6x8	Sechskantschraube	2	
17	DIN 127 B 6	Federring	2	
18	520-16.117	Gummiplatte 40 x 140 x 4	1	
19	520-16.118	Gummiplatte 40 x 67 x 4	1	
20	M 1806 z 59	Gummitülle Ø 7,8	1	
21	520-12.282	Kabeltülle Ø 12,8	3	
22	517-16.239	Tülle Ø 16	2	



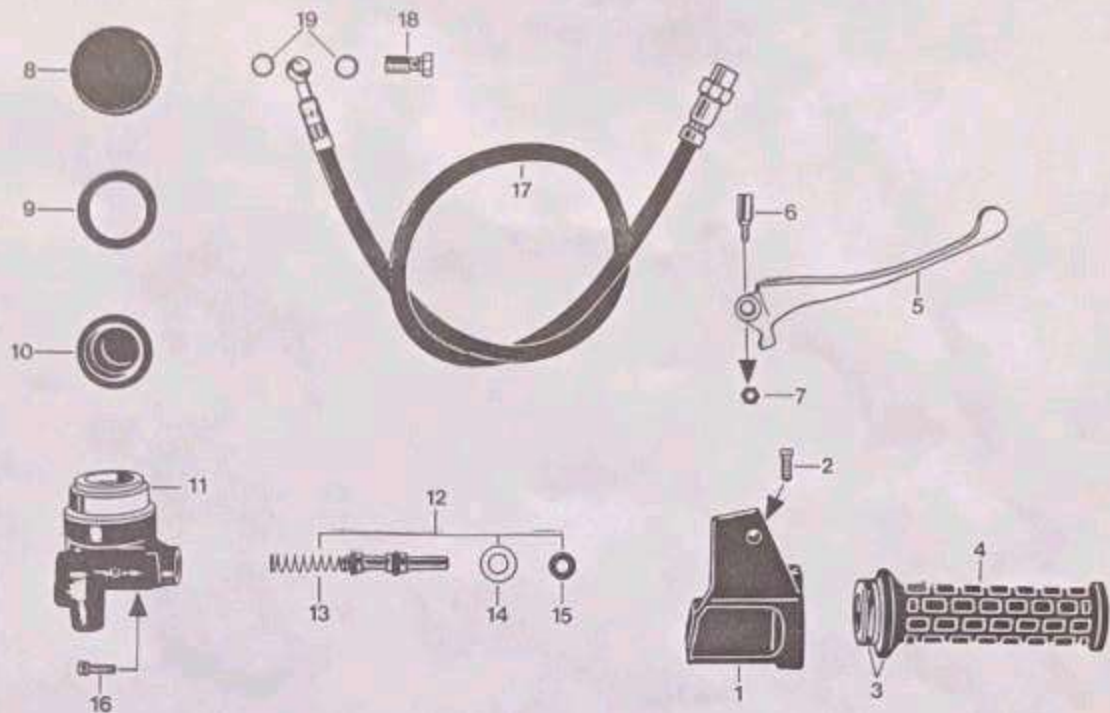
16. 521.3

Bild	Bestell-Nr.	Benennung	St.	Bemerkung
1	530-16.715	Drehzahlmesser kpl. 48,5 mm	1	Nr.9083349-9150204
-	530-16.900	Drehzahlmesser kpl. 38,5 mm	1	ab Fg.-Nr. 9150205
2	521-16.797	Tachometer 41 mm hoch	1	Nr.9083349-9150204
-	521-16.913	Tachometer 31 mm hoch	1	ab Fg.-Nr. 9150205
3	DIN 72601 6V, J 1,2W	Anzeiglampe	2	
4	517-16.668	Signalleuchte gelb	2	
5	517-16.667	Signalleuchte blau	1	
6	517-16.666	Signalleuchte rot	1	
7	519-16.780	Einbauschalter kpl.	1	
8	515-16.939	Zündschlüssel	1	
9	521-16.691	Träger	1	
10	DIN 933 M 5x16	Sechskantschraube	1	
11	DIN 6797 J5,3	Zahnscheibe	1	
12	DIN 7981 BZ4,8x13	Linse-Blechschrabe	3	
13	521-16.602	Dämpferhalter kpl.	2	
14	521-16.652	Verkleidung	1	
15	DIN 933 M 7x16	Sechskantschraube	2	
16	DIN 125 A 7,4	Scheibe	2	
17	529-16.116	Bügel f. Drehzahlmesser	1	Nr.9083349-9150204
--	530-16.106	Bügel f. Drehzahlmesser	1	ab Fg.-Nr. 9150205
19	DIN 934 M 4	Sechskantmutter	2	
20	529-16.114	Bügel für Tachometer	1	Nr.9083349-9150204
--	530-16.105	Bügel für Tachometer	1	ab Fg.-Nr. 9150205
21	DIN 6797 A 10,5	Zahnscheibe	1	
22	529-16.115	Sechskant-Flachmutter	1	
23	517-16.322	Gehäuse	1	
24	517-16.384	Klemmplatte	1	
25	DIN 7972 BZ2,9x9,5	Senkblech-Schraube	2	
26	521-16.676	Tachowelle 815 mm lang	1	M10x1 u.M12x1
--	521-16.688	Hauptkabelsatz	1	



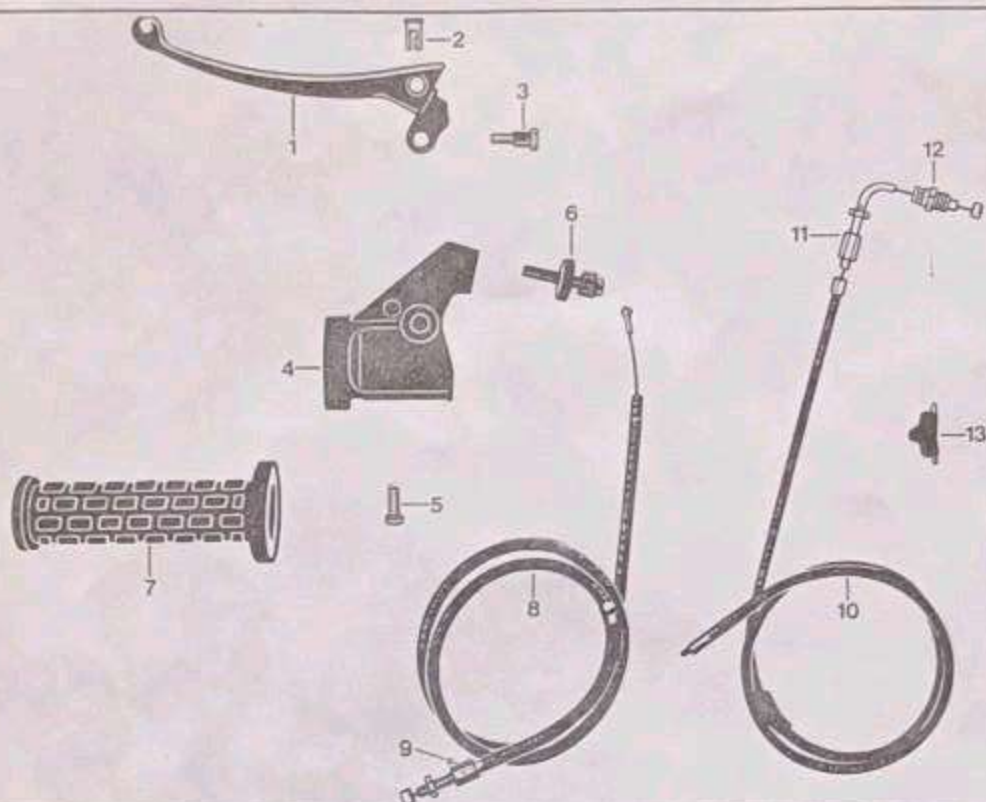
17.521.2

Bild	Bestell-Nr.	Benennung	St.	Bemerkung
1	520-17.609	Fußbremshebel	1	
2	DIN 933 M6x22	Sechskantschraube	1	
3	DIN 934 M 6	Sechskantmutter	3	
4	520-17.141	Ring	2	
5	DIN 1481 3x12	Spannhülse	1	
6	520-17.179	Lagermuffe	1	
7	DIN 127 B 8	Federring	1	
8	DIN 931 M8x35	Sechskantschraube	1	
9	521-17.611	Bremsstange	1	
10	519-17.106	Bolzen	1	
11	DIN 125 A 6,4	Scheibe	1	
12	DIN 94 2x12	Splint	1	
13	529-17.105	Zugfeder	1	
14	519-17.110	Feder	1	
15	521-17.113	Bolzen	1	
16	433-17.100	Sicherungsblech	1	
17	521-17.118	Flügelmutter	1	



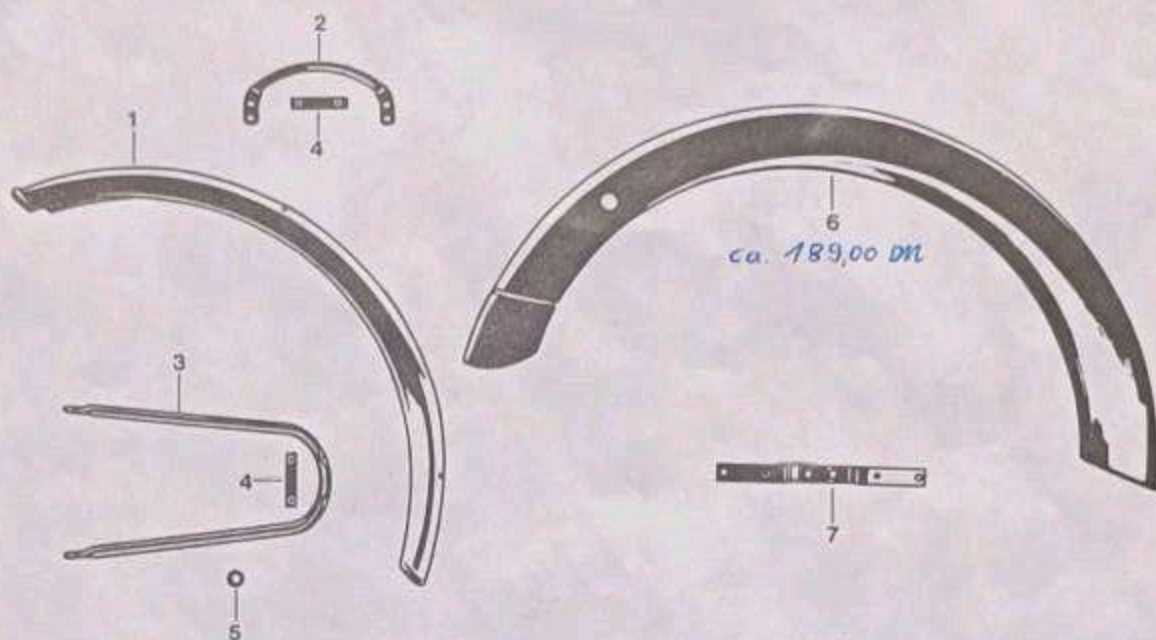
17.521.1

Bild	Bestell-Nr.	Benennung	St.	Bemerkung
-	530-17.701	Gasgriff mit Bremshydraulik	1	Nr.9083349-9150204
-	530-17.721	Gasgriff mit Bremshydraulik	1	ab Fg.-Nr. 9150205
1	530-17.703	Gehäuse kpl. (Bild 1 + 2)	1	
2	400-17.912	Linsenschraube M 6 x 15	1	
x-	530-17.711	Griffrohr kpl.	1	Nr.9083349-9150204
3	530-17.916	Griffrohr kpl.	1	ab Fg.-Nr. 9150205
-	530-17.106	Griffbezug	1	Nr.9083349-9150204
4	530-17.915	Griffbezug	1	ab Fg.-Nr. 9150205
-	530-17.900	Handhebel	1	Nr.9083349-9150204
5	530-17.914	Handhebel	1	ab Fg.-Nr. 9150205
6	530-17.901	Hebelschraube	1	
7	530-17.910	Stover-Sicherungsmutter M 6	1	
8	530-17.902	Deckel	1	
9	530-17.903	Scheibe	1	
10	530-17.904	Balg	1	
11	530-17.706	Zylinder kpl.	1	
12	530-17.707	Kolben kpl.	1	
--	530-17.705	Zylinder-Satz (Bild 8 - 12)	1	
13	530-17.908	Feder	1	
14	530-17.906	Scheibe 10x22	1	
15	530-17.905	Abstreifer	1	
16	DIN 912 M5x16	Zylinderschraube	2	
17	521-17.706	Bremsschlauch kpl.	1	Bild 17 - 19
18	530-17.911	Hohlschraube M 10x1 (SW 13)	1	
19	530-17.912	Dichtring 10x14	2	



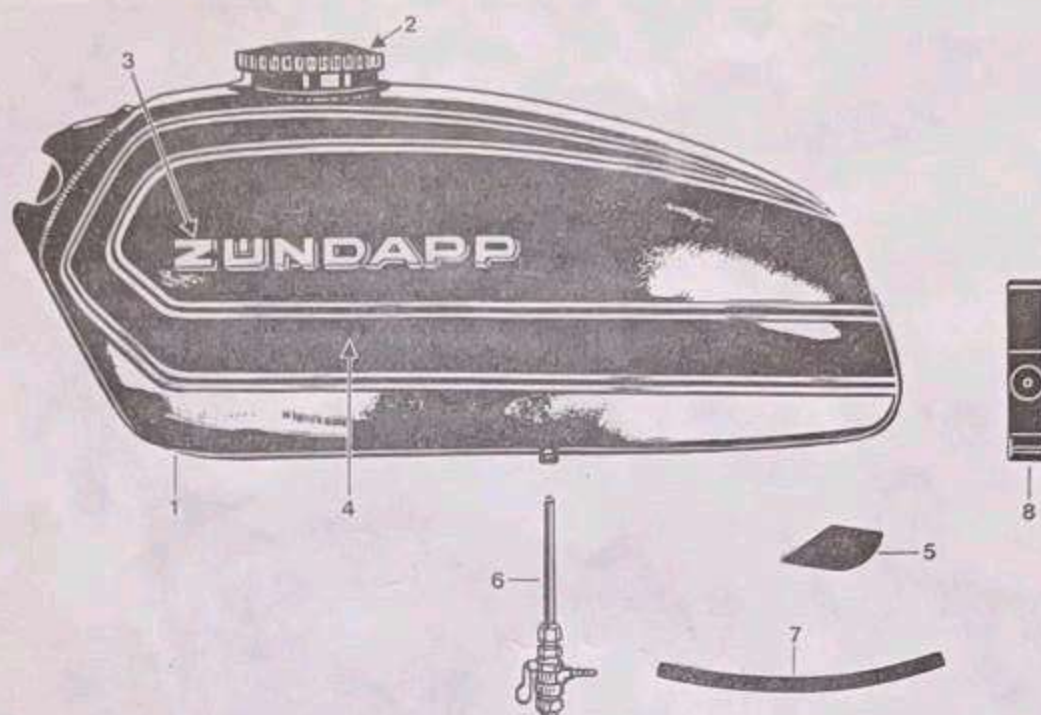
17.521.3

Bild	Bestell-Nr.	Benennung	St.	Bemerkung
-	517-17.716	Kupplungshebel kpl.	1	Nr.9083349-9150204
-	530-17.720	Kupplungshebel kpl.	1	ab Fg.-Nr. 9150205
-	517-17.179	Handhebel -gekröpft-	1	Nr.9083349-9150204
1	530-17.913	Handhebel -gerade-	1	ab Fg.-Nr. 9150205
2	428-17.115	Löt nipple-Aufnahme	1	
3	425-17.902	Hebelschraube M 6 x 21,5	1	
4	517-17.733	Gelenkstück	1	
5	400-17.912	Linsen-Senkschraube M 6x15	1	
6	425-17.718	Seil-Verstellschraube	1	
-	530-17.105	Festgriff	1	Nr.9083349-9150204
7	530-17.107	Festgriff	1	ab Fg.-Nr. 9150205
8	521-17.612	Kupplungszug A 1,6x1010	1	
9	428-17.715	Seil-Verstellschraube	1	
10	521-17.613	Gaszug A 1,6 x1057	1	
11	517-17.128	Umlenkrohr	1	
12	517-17.180	Seilzug-Abstützung	1	
13	521-17.607	Plastiköler	1	
--	685-36.187	Halteklammer	1	



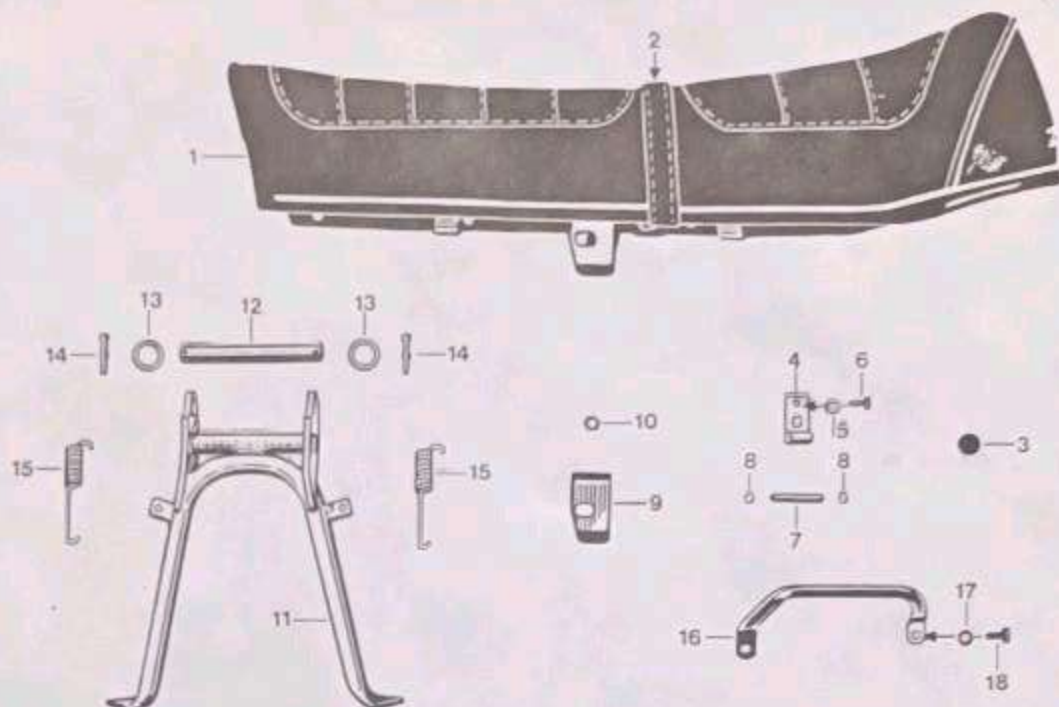
19.521.1

Bild	Bestell-Nr.	Benennung	St.	Bemerkung
1	521-19.607	Schutzblech vorn	1	
2	521-19.107	Haltebügel oben	1	
3	521-19.106	Haltebügel unten	1	
4	517-19.124	Distanzstück	2	
-	DIN 964 M 4 x 20	Linsenschraube	4	
-	517-19.126	Scheibe	4	
-	517-19.125	Sicherungsmutter	4	
5	1236 z 06	Gummiring	1	für Tachowelle
-	DIN 933 M 6 x 16	Sechskantschraube	4	
-	DIN 933 M 6 x 25	Sechskantschraube	2	
-	DIN 125 A 6,4	Scheibe	8	
-	517-22.111	Sicherungsmutter M 6	2	
6	521-19.109	Schutzblech hinten	1	
-	DIN 933 M 6 x 16	Sechskantschraube	5	
-	DIN 9021 A 6,4	Scheibe	5	
-	DIN 127 B 6	Federring	3	
-	DIN 125 A 6,4	Scheibe	2	
-	517-22.111	Sicherungsmutter M 6	2	
7	520-19.101	Nummernschildhalter	1	
-	DIN 85 AM 6 x 12	Linsenschraube	2	
-	DIN 127 B 6	Federring	2	
-	DIN 934 M 6	Sechskantmutter	2	



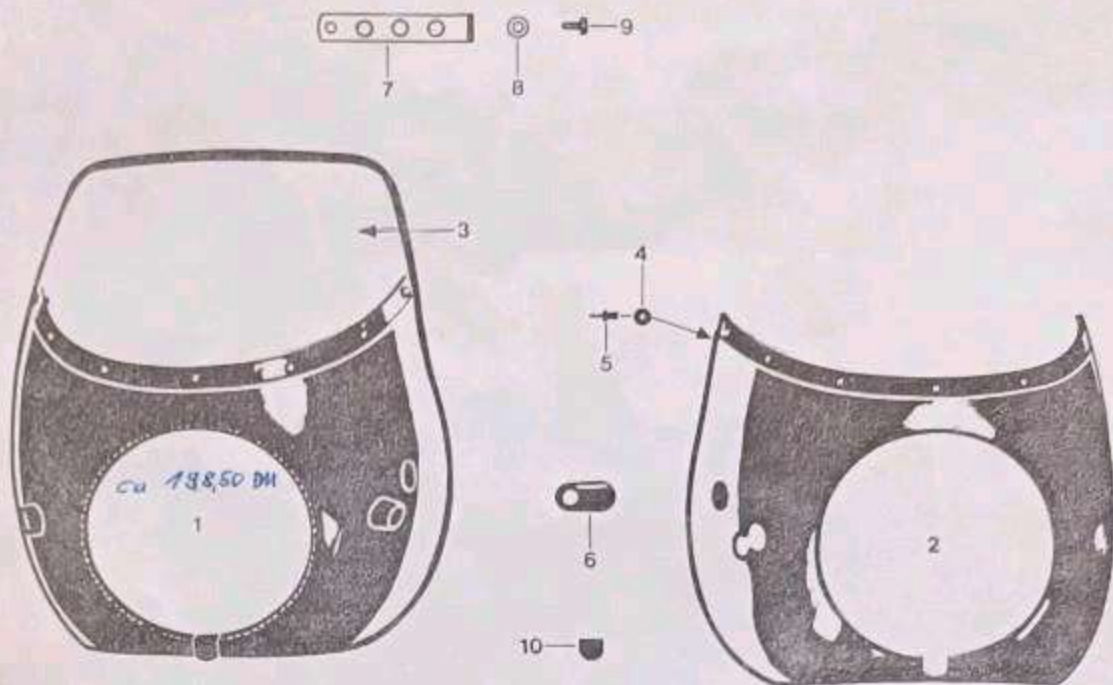
20.521.1

Bild	Bestell-Nr.	Benennung	St.	Bemerkung
1	521-20.710 <u>Farbe</u>	Tank kpl.	1	ohne Benzinahn
2	521-20.609	Tankverschluß	1	
3	521-20.181	Schriftzug "ZÜNDAPP"	2	
-	521-20.180	Schriftzug-Befestigung	4	
4	521-20.183	Abziehbild links	1	
-	521-20.184	Abziehbild rechts	1	
5	521-20.128	Gummieinlage	2	
-	517-20.153	Abziehbild "TROPHY"	1	
6	521-20.706	Benzinhahn kpl.	1	
7	220-04.123	Benzinschlauch A 5 x 9 x 620	1	
8	521-20.178	Gummiband	1	
-	517-20.752	Werkzeugsatz kpl.	1	
-	521-20.132	Kerzenschlüssel SW 21/22	1	
-	405-20.628	Luftpumpe	1	



21.521.1

Bild	Bestell-Nr.	Benennung	St.	Bemerkung
1	521-21.705	Sitzbank	1	
2	521-21.901	Halteriemen	1	
3	521-21.900	Gummipuffer	4	
4	521-21.126	Lasche	2	
5	DIN 127 B 6	Federring	4	
6	DIN 933 M 6 x12	Sechskantschraube	4	
7	521-21.128	Bolzen	2	
8	DIN 471 7x0,8	Sicherungsring	4	
9	521-21.122	Blattfeder	1	
10	561-17.111	Sicherungsmutter M 8	1	
11	521-21.902	Radständer mit Lagerrohr	1	
12	521-21.135	Lagerrohr \varnothing 16,3 x 129	1	
13	517-21.113	Scheibe	2	
14	DIN 94 3x30	Splint	2	
15	439-21.101	Zugfeder	2	
16	521-23.903	Griff	1	
17	DIN 125 A 6,4	Scheibe	1	
18	DIN 933 M6x12	Sechskantschraube	1	



19.521.2

Bild	Bestell-Nr.	Benennung	St.	Bemerkung
1	530-23.900 <u>Farbe</u>	Cockpitverkleidung kpl.	1	mit Befestigungstellen
2	530-19.105 <u>Farbe</u>	Cockpitverkleidung einzeln	1	
3	530-19.106	Schutzscheibe	1	
4	DIN 9021 A 5,3	Scheibe	7	
5	530-19.104	Spreizniet	7	
6	530-19.111	Gummitülle	2	
7	521-19.610	Halter	2	
8	DIN 9021 A 6,4	Scheibe	2	
9	DIN 7985 M6x16	Linsenschraube	2	
10	284-07.108	Gummitülle	1	

KS 175 - Typ 521-500

Farbkombination:

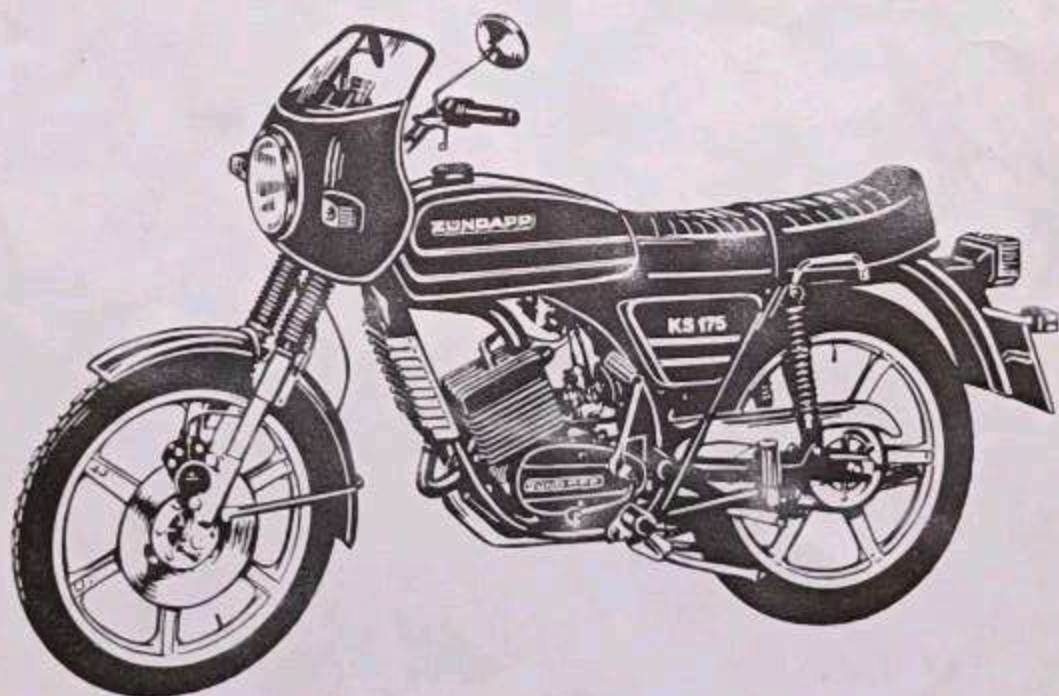
Farbindex 88 besteht aus: 66 = metallic-grün
und 68 = mattschwarz (Rahmen)

Ausbesserungslack: 100-Gramm-Dose

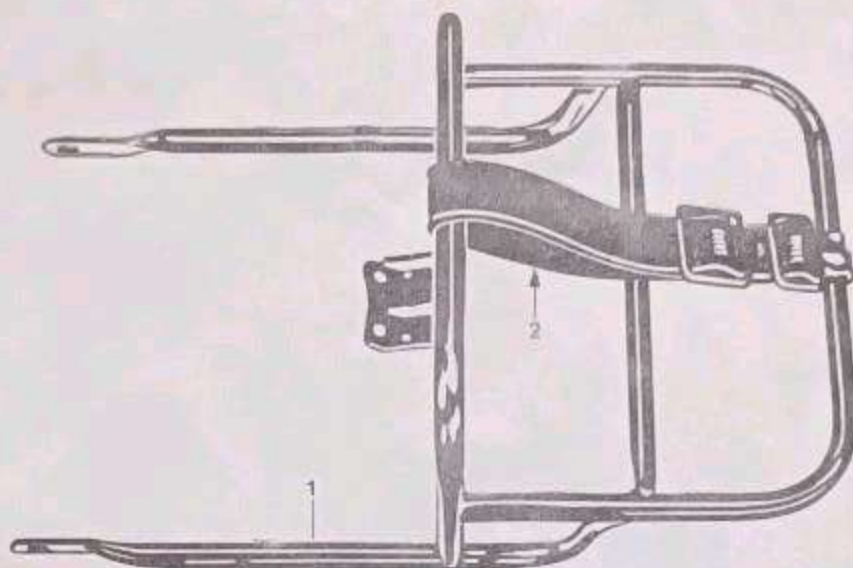
Bestell-Nr.:

005-02.066 = metallic-grün

005-02.068 = mattschwarz



Ab Fahrgestell-Nr. 9 083 349



23. 521.1

Bild	Bestell-Nr.	Benennung	St.	Bemerkung
1	521-23.904	Gepäckträger, verchromt, mit Trägerband und Befestigungsteilen	1	
2	517-21.605	Trägerband	1	
-	DIN 125 A 6,4	Scheibe	2	
-	DIN 933 M 6x12	Sechskantschraube	2	

ERLÄUTERUNGEN

Bei Bestellungen von Ersatzteilen aus dem Ihnen vorliegenden Ersatzteil - Katalog bitten wir, folgende Einzelheiten anzugeben bzw. zu beachten:

1. Bestellung

Sämtliche Zuschriften, die sich auf Ersatzteile beziehen, ausdrücklich an

ZÜNDAPP-WERKE GMBH
Abt. VT
Anzinger Straße 1-3 (Postfach 80 20 51)
8000 München 80

richten, telefonische Bestellungen unter München Nr. 4 1 1 3 1, Nebenstellen 258/259, 387. Bei allen Bestellungen ist lediglich die im Ersatzteil - Katalog in der 2. Spalte von links stehende "Bestell-Nr." und die gewünschte Stückzahl anzugeben.

Bei lackierten Teilen bitten wir, unbedingt die Farbindex-Zahl einzusetzen. Ohne Farbangabe ist die Lieferung des Teiles nicht möglich. Die Farbindex-Zahl ist aus der Farbmustertafel ersichtlich und wird hinter die Bestell-Nr. gesetzt (siehe Bestellbeispiel).

Bedienen Sie sich bitte der von uns zur Verfügung gestellten Bestellformulare oder, wenn nicht vorhanden, folgenden Schemas:

Anschrift wie oben

Ich bestelle zur Lieferung gemäß Ihren Bedingungen folgende Motoren- bzw. Fahrzeug-Ersatzteile:

<u>Bestell-Nr.</u>	<u>Stück</u>	<u>Benennung</u>	<u>Versandart</u>
284-02.753	1	Zylinder mit Kolben	Postpaket
517-10.907/33	1	Rahmen, brillantblau	
005-02.033	1	100-Gramm-Dose Ausbesserungslack, brillantblau	

Stempel und Unterschrift

Sollte die Bestell-Nr. des Ersatzteiles nicht einwandfrei festzustellen sein, senden Sie uns bitte ein Musterteil ein, das mit einem Anhänger versehen sein muß, der Ihre volle Anschrift trägt.

Ist die Rückgabe des uns als Muster eingesandten Teiles erwünscht, so muß dies ausdrücklich in der Bestellung und auf dem Anhänger vermerkt sein. Alte Teile bewahren wir nicht auf. Wir übergeben diese sofort ohne Unterschied und ohne Unterschrift unserem Schrottlager.

2. Preise

Die empfohlenen Verkaufspreise bitten wir unserer Ersatzteil - Preisliste bzw. dem Ersatzteile-Dienst zu entnehmen.

Fortsetzung siehe Seite N 27

Fortsetzung von Seite N 26

3. Versandvorschriften

Die gewünschte Versandart bitten wir bei jeder Bestellung mit anzugeben, z.B. als: Postpaket, Eilboten, Frachtgut, Schnellpaket oder durch Luftpost.

Schreiben Sie uns auch deutlich Ihre genaue Adresse mit postalischer Bezeichnung des Wohnortes, da sonst Verzögerungen nicht zu vermeiden sind.

Aufträge, die unter DM 3,-- netto liegen, sind nicht rabattpflichtig.

4. Zahlungsbedingungen

Liegt keine Vorkasse vor, erfolgt aus technischen Gründen und ohne Ausnahme die Zusendung "Per Nachnahme". Wir können hiervon beim besten Willen nicht abgehen, da unsere Buchhaltung für Ersatzteile-Käufe, bei der großen Anzahl von Kunden, keine Sonderkonten führen kann.

Es ist auch grundsätzlich nicht möglich, bestellte und gelieferte Ersatzteile zu einem späteren Zeitpunkt zurückzunehmen und gutzuschreiben.

5. Allgemeines

- a) Ersatzteile-Bestellungen getrennt aufgeben. Nicht mit anderen Briefen!
- b) Bei allen Beantwortungen unserer Briefe wollen Sie in Ihren Antworten das von uns eingesetzte Abteilungs- und Diktatzeichen anführen. Sie erleichtern uns dadurch die Erledigung Ihrer Angelegenheiten und wir geben die Gewähr für eine schnelle Beantwortung Ihrer An- und Rückfragen.
- c) Alle Abbildungen und Angaben in diesem Ersatzteil-Katalog sind unverbindlich. Änderungen bleiben uns ohne vorherige Mitteilung jederzeit vorbehalten.

6. Sonstiges

Der Nachdruck dieses Kataloges - auch auszugsweise - ist ohne vorherige Genehmigung nicht gestattet.



ZUNDAPP-WERKE GMBH MÜNCHEN