

# ZUNDAPP

CATALOGUE DE PIECES DE RECHANGE

ITALIEN

KS 125

521 - 400

521 - 402

521 - 404

**Importatore per l'Italia: Ditta PERERE MILANO, tel. 666 797**

Ci riserviamo ogni modificazione in riguardo alla forma e alla costruzione nel quadro dell'ulteriore sviluppo tecnico.

EDITION



ZÜNDAPP-WERKE GMBH MÜNCHEN

Ce catalogue comprend les types suivante

Types	Désignation	à partir du cadre no.	Moteur	à partir du moteur no.	Index de couleur
521-400	KS 125	9 150 205	285-500	9 635 882	60 + 66
521-402	KS 125	9 288 820	285-500	9 784 045	60 + 70
521-404	KS 125	9 325 176	285-505	9 820 970	60 + 70

Lorsqu'il s'agit de pièces peintes, il est indispensable que vous nous indiquiez le numéro d'index de couleur. Si la couleur n'est pas mentionnée, la livraison de la pièce est impossible.

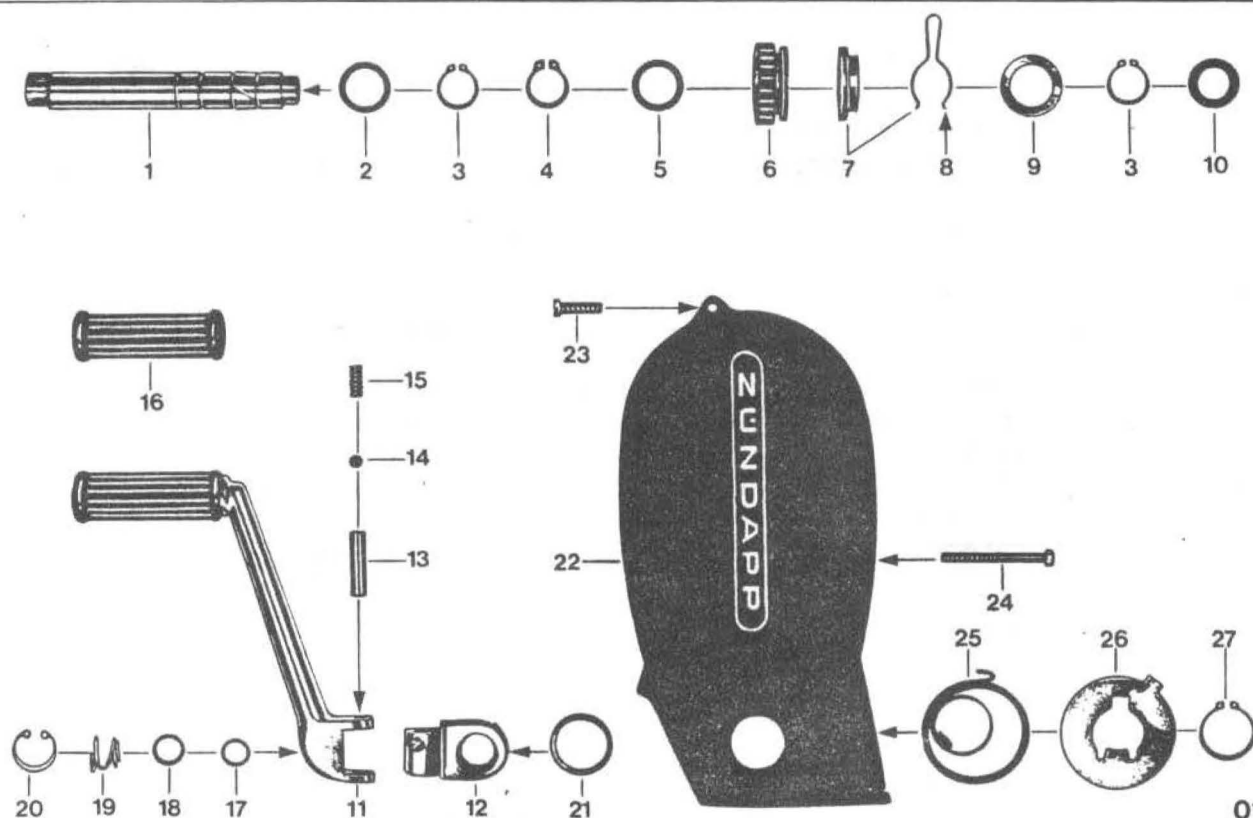
Crayons vernis de réparation Z Ü N D A P P

No. de commande

005-02.960 = rouge racing  
005-02.966 = vert métallisé  
005-02.970 = argent métallisé

Planche des Matières

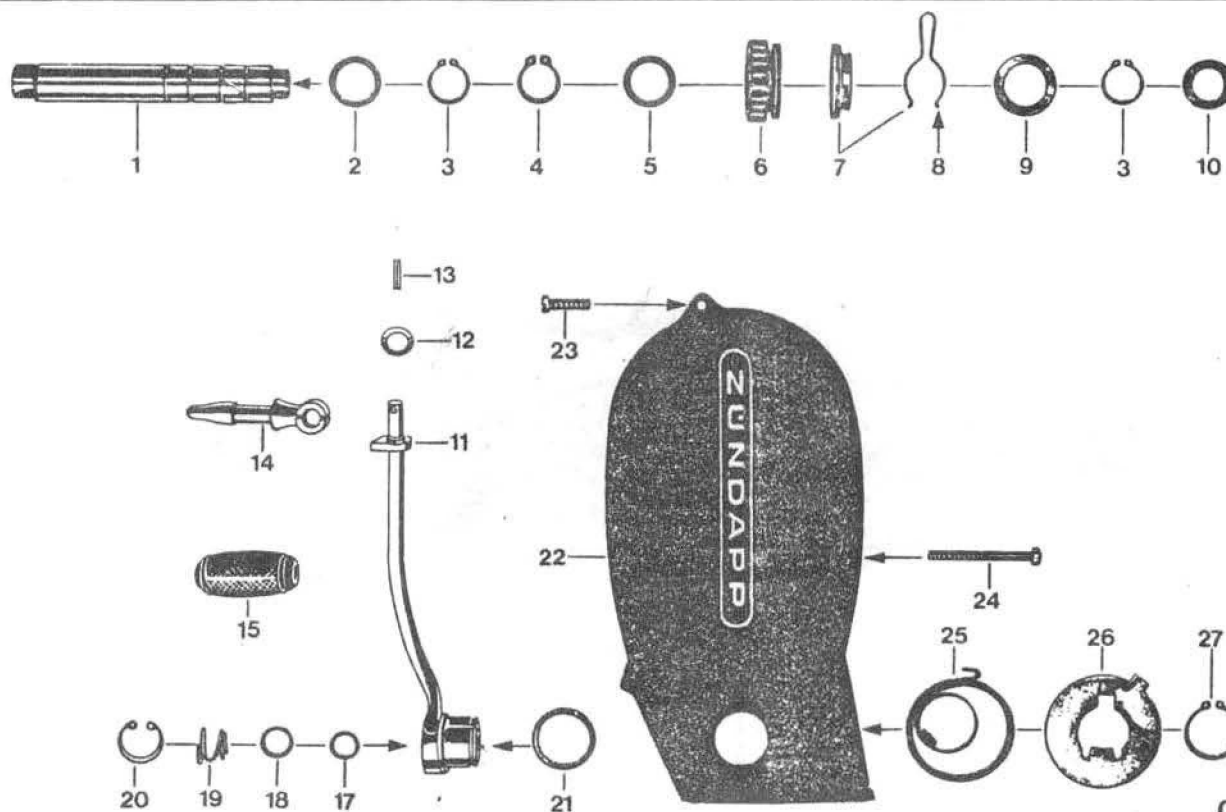
M O T E U R	PAGE		
	Types 400	402	521-404
Couvercle de carter gauche - kickstarter .....	4	4	5
Carter gauche .....	6	6	6
Carter droit .....	7	7	7
Couvercle de carter droit - levier d'embrayage .....	8	8	8
Embrayage .....	9	9	9
Cylindre - vilebrequin .....	10	10	10
Jeu de joint .....	11	11	11
Carburateur (MIKUNI) .....	12	14	14
Aspiration - amortisseur de bruit .....	16	16	16
Boîte de vitesses .....	17	17	17
Arbre de sélecteur au pied .....	18	18	18
Allumage électronique .....	19	19	19
Système d'échappement .....	20	20	21
C A D R E			
Cadre - couvercle de cadre - support de réfrigérant à eau repose-pieds .....	22	22	22
Radiateur par eau .....	23	23	23
Suspension de moteur .....	24	24	24
Fourche télescopique .....	25	26	26
Guidon - miroir .....	28	29	29
Fourche de roue AR - carter de chaîne - jambe à ressort - repose-pieds .....	30	30	30
Frein au pied .....	31	31	31
Etrier de frein - conduit de frein .....	32	--	--
Etrier de frein .....	--	33	33
Roue AV - disque à frein .....	34	35	35
Roue AR - chaîne .....	36	36	36
Pièce d'insertion - support de phare .....	38	39	39
Feu arrière - connexions .....	40	41	41
Appareil clignoteur - batterie .....	42	43	43
Cockpit - jeu de câbles .....	44	45	45
Poignée de gaz avec réservoir et tuyau de liquide de frein	46	--	--
Poignée de gaz - hydraulique de frein .....	--	47	47
Levier d'embrayage - câbles .....	48	49	49
Garde-boue - étrier de retenue - support de plaque minéralogique .....	50	--	--
Garde-boue - support de plaque minéralogique .....	--	51	51
Réservoir - outils - pompe à air .....	52	53	53
Siège - béquille - étrier de retenue .....	54	--	--
Siège - dossier - porte malle - béquille - étrier de retenue .....	--	55	55
Carénage cockpit .....	56	57	57



01.285.3

Fig. No.de commande Désignation Pce. Remarque

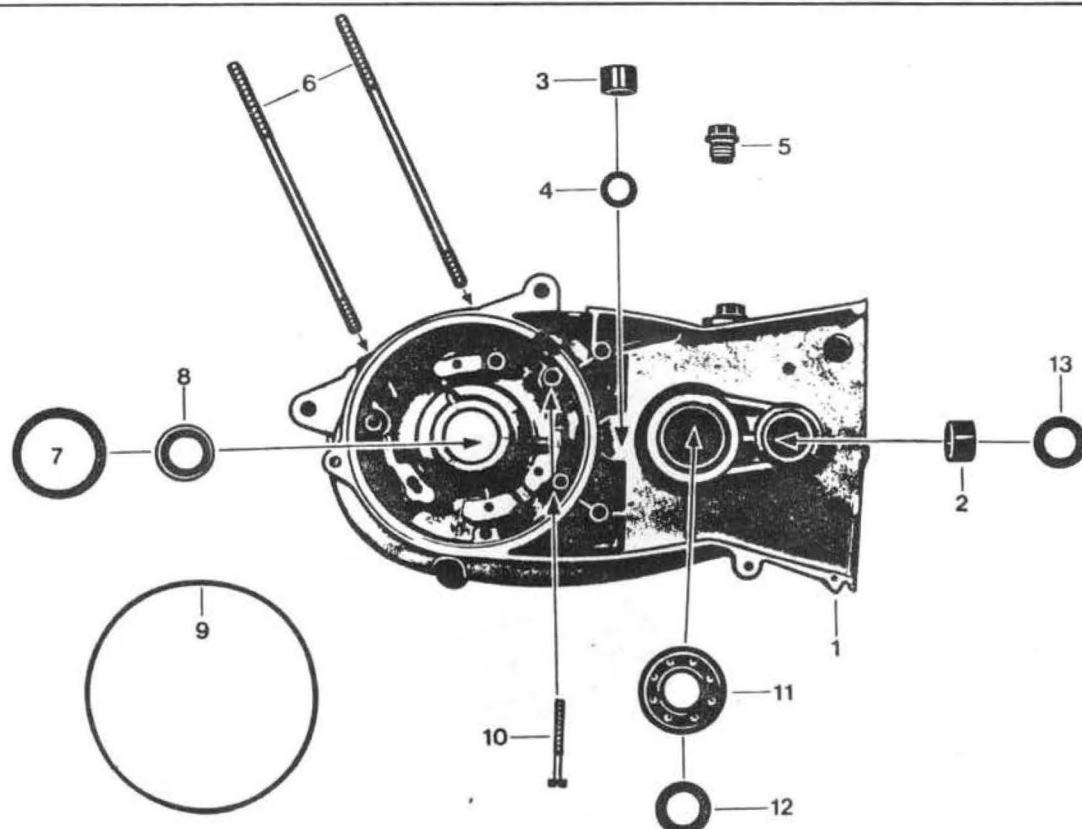
Fig.	No.de commande	Désignation	Pce.	Remarque
1	285-05.186	Arbre de kickstarter	1	
2	278-01.129	Rondelle 20,2x28x0,2	var	
-	278-01.131	Rondelle 20,2x28x1,0	1	
3	DIN 471 20x1,2	Jonc d'arrêt	2	
4	DIN 471 20x1,75	Jonc d'arrêt	1	
5	265-05.203	Rondelle SS 20x28x2,0	1	
6	285-05.169	Engrenage de démarrage	1	
7	283-05.901	Entraineur cpl.	1	
8	267-05.334	Ressort de freinage	1	
9	265-05.255	Rondelle 22,1 x32x0,2	var	
10	265-05.245	Rondelle 16,1x28x1,0	1	
--	285-05.729	Levier de kickstarter cpl.	1	fig. 11 - 15
11	285-05.904	Levier de kickstarter	1	fig. 11 - 12
12	285-05.662	Douille	1	
13	DIN 7 8M6x36	Goupille cylindre	1	
14	DIN 5401 $\phi$ 8	Bille	1	
15	267-05.319	Ressort de pression	1	
16	285-05.335	Douille en caoutchouc	1	
17	285-05.302	Anneau O 12x2	1	
18	285-05.300	Rondelle 12,1x16,5x1,0	1	
19	285-05.299	Ressort	1	
20	DIN 472 22x1	Jonc d'arrêt	1	
21	283-05.156	Rondelle 28,3x34x 0,5	var	
--	283-05.157	Rondelle 28,3x34x0,88	var	
22	285-01.231	Couvercle de carter gauche	1	
23	DIN 84 AM 6x22	Vis cylindrique	1	
24	DIN 84 BM 6x55	Vis cylindrique	2	
25	267-05.328	Ressort de démarage	1	
26	285-05.338	Rondelle	1	
27	DIN 471 28x1,5	Jonc d'arrêt	1	



01.285.3

Fig.	No. de commande	Désignation	Pce.	Remarque
1	285-05.186	Arbre de kickstarter	1	
2	278-01.129	Rondelle 20,2x28x0,2	var.	
-	278-01.131	Rondelle 20,2x28x1,0	1	
3	DIN 471/530	Jonc d'arrêt 20x1,2	2	
4	DIN 471/535	Jonc d'arrêt 20x1,75	1	
5	265-05.203	Rondelle SS 20x28x1	1	
6	285-05.169	Engrenage de démarrage	1	
7	283-05.901	Entraineur cpl.	1	
8	267-05.334	Ressort de freinage	1	
9	265-05.255	Rondelle 22,1x32x0,2	var.	
10	265-05.245	Rondelle 16,1x28x1,0	1	
11	288-05.146	Levier de kickstarter	1	
12	288-05.147	Rondelle ressort A 10	1	
13	DIN 1481/350	Douille de serrage 3x18	1	
14	283-05.168	Bras de kickstarter	1	
15	616 z 25	Douille	1	
17	285-05.302	Anneau O 12x2	1	
18	285-05.300	Rondelle 12,1x16,5x1,0	1	
19	285-05.299	Ressort	1	
20	DIN 472/225	Jonc d'arrêt 22x1	1	
21	283-05.156	Rondelle 28,3x34x0,5	var.	
--	283-05.157	Rondelle 28,3x34x0,88	var.	
22	285-01.231	Couvercle de carter gauche	1	
23	DIN 84/450	Vis cylindrique AM 6x22	1	
24	DIN 84/520	Vis cylindrique BM 6x55	2	
25	267-05.328	Ressort de démarrage	1	
26	284-05.603	Tôle de couvercle	1	
27	DIN 471/695	Jonc d'arrêt 28x1,5	1	

# Carter gauche

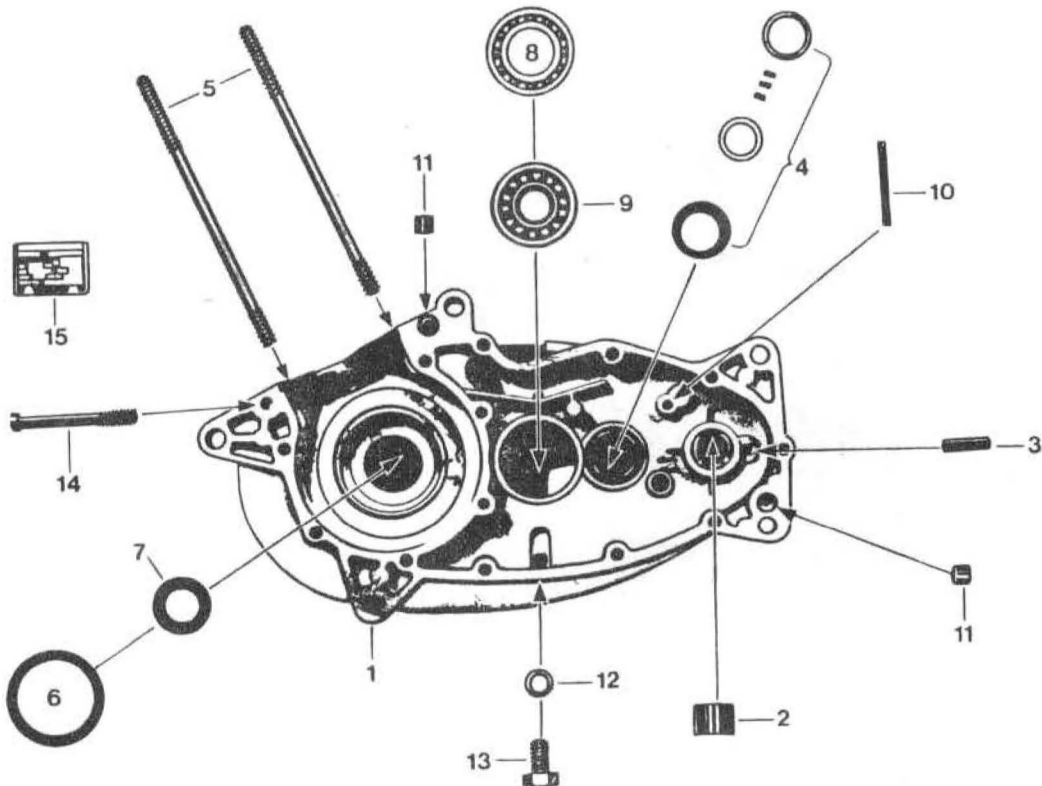


01.285.2

Fig. No. de commande Désignation Pce. Remarque

1-5	285-01.918	Carter gauche	1	
2	285-01.152	Coussinet $\varnothing$ 20x22x14	1	
3	285-01.757	Douille à aiguille 12x20x13	1	
4	285-01.224	Rondelle 12,3x19,9x1	1	
5	281-01.135	Ecrou de remplissage d'huile	1	
6	288-01.109	Tige filetée M 8x163	2	
7	285-01.212	Rondelle 42x51,9x0,20	1	
-	285-01.211	Rondelle 42x51,9x0,10	var	
-	285-01.210	Rondelle 42x51,9x0,05	var	
8	285-01.194	Joint d'arbre 20x30x7	1	
9	285-01.192	Anneau en caoutchouc $\varnothing$ 123	1	
10	DIN 84 BM 6x45	Vis cylindrique	2	
11	DIN 625 6204/C3	Roulement à billes 20x47x14	1	
12	285-01.183	Joint d'arbre 20x30x7/1	1	
13	285-01.204	Joint d'arbre 20x28x6	1	
--	285-01.901	Joint pour carter (par commande d'une pièce, un paquet de cinq sera livré)	1	

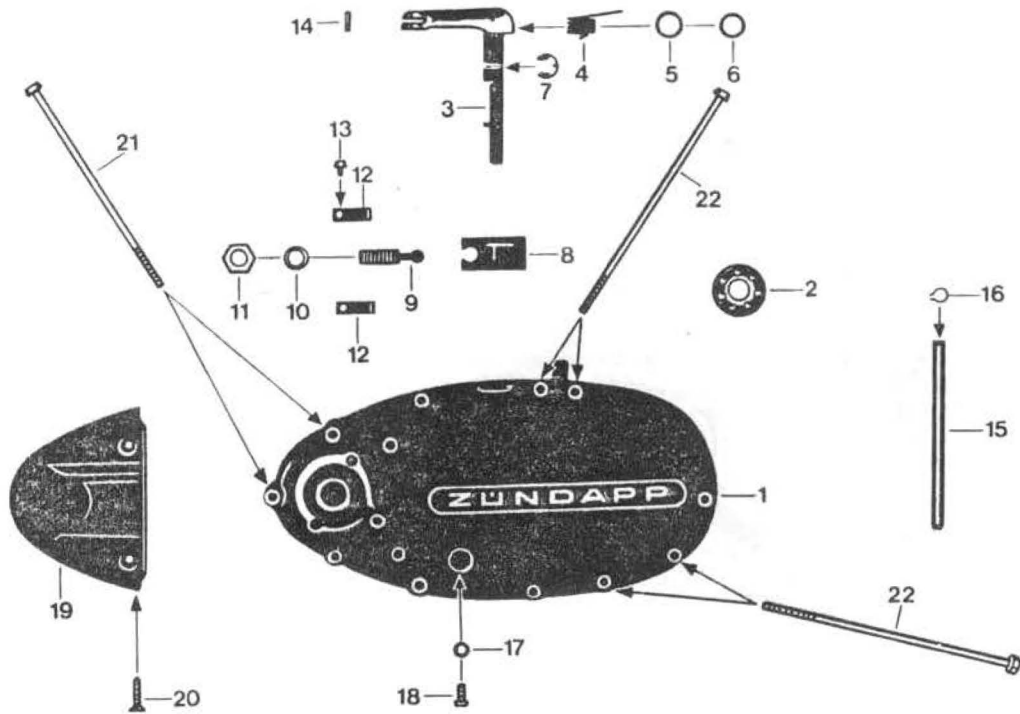
Carter droit



01.285.1

Fig.	No. de commande	Désignation	Pce.	Remarque
1-4	285-01.917	Carter droit	1	
2	267-01.128	Coussinet 16x22x17	1	jusqu'au moteur no. 9 719 811
2	267-01.153	Coussinet 16x18x17	1	à partir du moteur no. 9 719 812
3	267-05.129	Goupille	1	
4	285-05.906	Jeu de palier	1	
5	288-01.109	Tige filetée M 8x163	2	
6	285-01.212	Rondelle 42x51,9x0,20	1	
-	285-01.211	Rondelle 42x51,9x0,10	var.	
-	285-01.210	Rondelle 42x51,9x0,05	var.	
7	285-01.220	Joint d'arbre 20x30x8/1	1	
8	DIN 625/695	Roulement à billes 16005/C3	1	25x47x8
9	DIN 625/672	Roulement à billes 6303/C3	1	17x47x14
10	DIN 1481/620	Douille de serrage 5x45	1	
11	M 181 z 138	Douille d'ajustage	4	
12	DIN 7603/410	Bague d'étanchéité A 10x13,5	1	
13	DIN 933/670	Vis de vidange p. l'huile	1	M 10x18
14	DIN 84/540	Vis cylindrique BM 6x65x20	1	
15	247-01.126	Plaque minéralogique	1	
--	DIN 1476/200	Clou 2x3	3	
--	285-01.902	Joint pour carter (par commande d'une pièce, un paquet de cinq sera livré)	1	

Couvercle de carter droit - levier d'embrayage

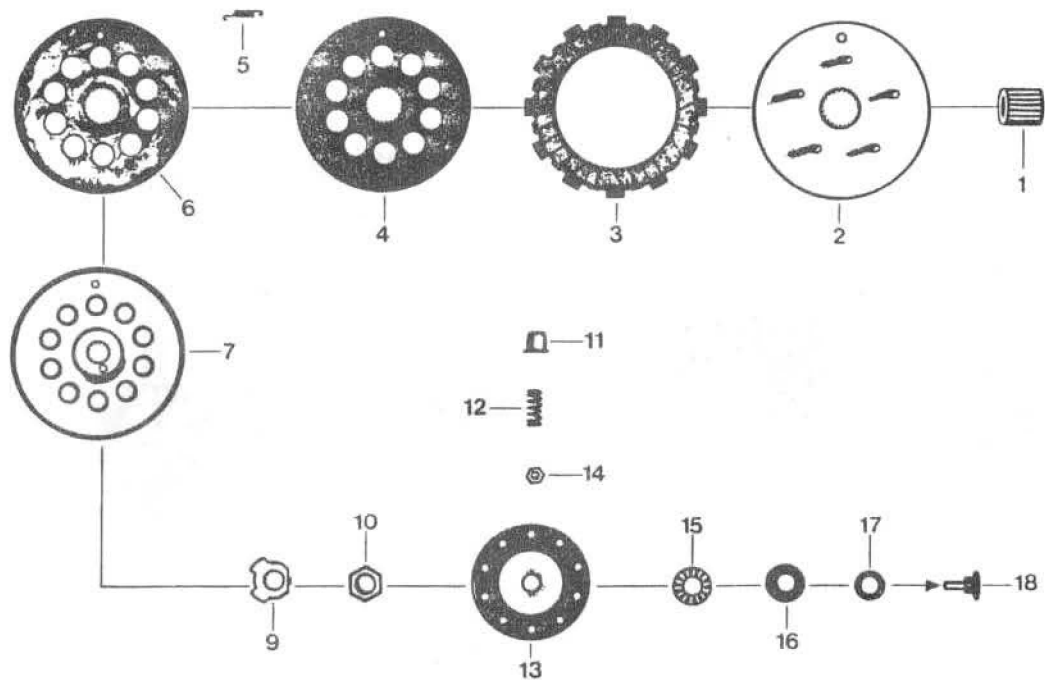


01.285.4

Fig.	No.de commande	Désignation	Pce.	Remarques
1	285-01.232	Couvercle de carter droit	1	
2	DIN 625/395	Roulement à bille 12x32x10	1	6201/C3
3	265-06.602	Levier d'embrayage	1	
4	265-06.112	Ressort de torsion	1	
5	281-06.114	Rondelle 0,2 mm gros	1	
-	281-06.115	Rondelle 0,5 mm gros	1	
6	405-15.388	Bague d'étanchéité	1	
7	DIN 6799/500	Anneau de retenue 8	1	
8	265-06.104	Languette d'embrayage	1	
9	265-06.106	Vis de réglage	1	
10	DIN 7603/410	Bague d'étanchéité 10x13,5	1	
11	DIN 936/560	Ecrou à six pans M 10x1	1	
12	265-06.109	Ressort de retenue	2	
13	DIN 84/250	Vis cylindrique AM 4x6	2	
14	DIN 1481/260	Boulen de tension 3x12	1	
15	285-05.325	Goujon	1	
16	DIN 471/178	Jonc d'arrêt 8x0,8	1	
17	DIN 7603/200	Bague d'étanchéité 6x10	1	
18	DIN 85/500	Vis à tête goutte de suif	1	AM 6x12
19	285-01.233	Capot de raccordement	1	
20	DIN 964/440	Vis à tête goutte de suif	2	AM 5x20
21	285-01.181	Vis cylindrique BM 6x140	3	
22	285-01.180	Vis cylindrique BM6x154	8	



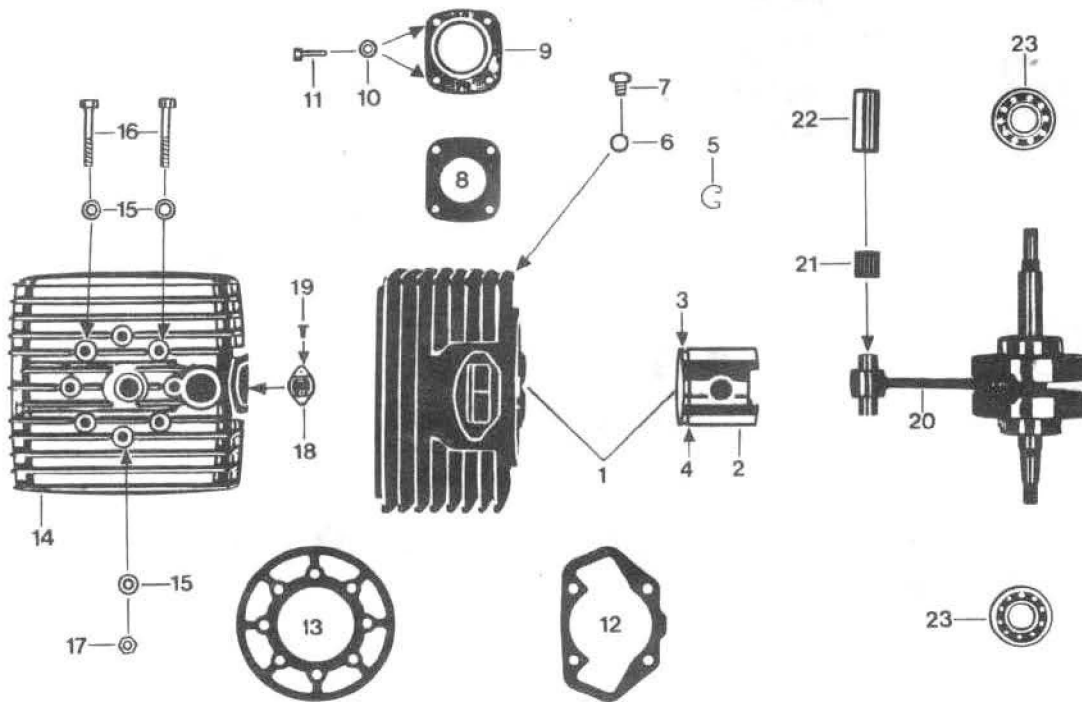
# Embrayage



06.285.1

Fig.	No.de commande	Désignation	Pce.	Remarque
1	285-06.101	Pignon	1	
2	285-06.600	Disque de retenue	1	
3	288-06.600	Lamelle	5	
4	285-06.124	Disque d'embrayage	3	
5	285-06.122	Ressort	2	
6	285-06.125	Disque d'embrayage	1	
7	265-06.127	Disque de recouvrement	1	
9	284-06.104	Plaque de retenue	1	
10	265-06.202	Ecrou à six pans	1	
11	261-06.155	Douille à ressort	10	
12	285-06.107	Ressort d'embrayage	10	
13	285-06.108	Plaque de pression	1	
14	DIN 934/280	Ecrou à six pans M 4	5	
15	285-06.115	Roulement à aiguille 10x24	1	
16	285-06.116	Rondelle 10x24x1	1	
17	285-06.111	Rondelle 10,1x18x0,1	var	
--	285-06.112	Rondelle 10,1x18x0,2	var	
--	285-06.113	Rondelle 10,1x18x0,4	var	
--	285-06.114	Rondelle 10,1x18x0,8	var	
18	285-06.605	Goupille de pression	1	

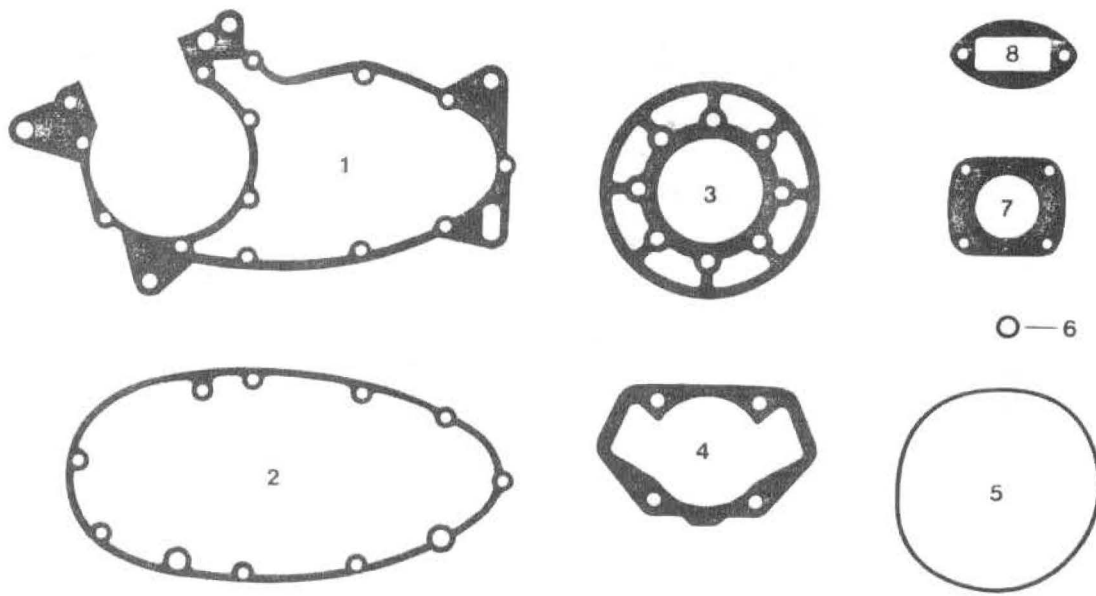
Cylindre - vilebrequin



02.288.1

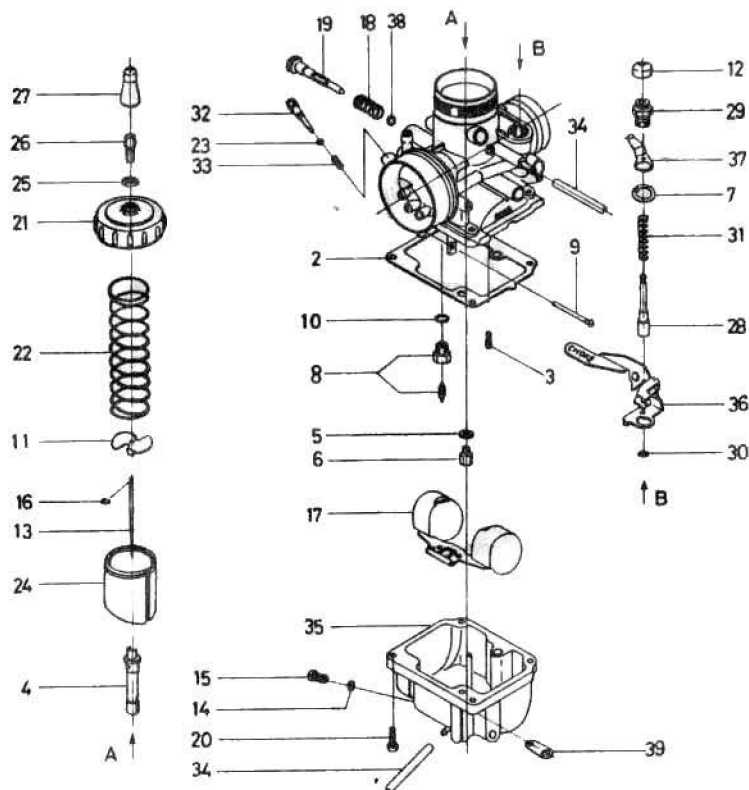
Fig.	No. de commande	Désignation	Pce.	Remarques
1	285-02.744	Cylindre avec piston cpl.	1	17 PS (12,5KW)
2	285-02.743	Piston cpl. $\varnothing$ 54	1	
		<u>Tolérances différentes!</u>		
		Indiquer la lettre de tolérance étant estampée sur la tête du cylindre		
3	285-02.176	Segment de piston LD	1	pour 285-02.741
3	285-02.208	Segment de piston L	1	pour 285-02.743
5	DIN 73123/650	Anneau de retenue A 15x1,2	2	
6	284-02.153	Joint 10x14x1,5	1	
7	DIN 933/663	Vis de vidange d'eau M 10x12	1	
8	288-02.113	Bague d'étanchéité	1	
9	285-02.640	Bride	1	pour 521-400, 402
9	285-02.642	Bride	1	pour 521-404
-	285-02.213	Pièce de décharge	1	pour 521-404
10	DIN 433/400	Rondelle A 6,4	4	
11	DIN 912/320	Vis cylindrique M 6x20	4	pour 521-400, 402
--	DIN 934/410	Ecrou à six pans M 6	4	pour 521-404
12	285-02.152	Joint de cylindre	1	
13	285-02.197	Joint de culasse de cylindre	1	
14	285-02.644	Culasse de cylindre	1	
15	285-02.204	Rondelle 8,4x16,5x2,5	8	
16	DIN 912/630	Vis cylindrque M 8x50	4	
17	DIN 934/510	Ecrou à six pans M 8	4	
18	288-07.700	Thermo-commutateur	1	
19	DIN 84/220	Vis cylindrique AM 3x6	2	
20	285-03.909	Vilebrequin cpl.	1	
21	285-03.139	Cage à aiguilles 15x19x20	1	
22	285-03.120	Tourillon de piston $\varnothing$ 15	1	
23	285-03.905	Roulement à billes 20x52x15	2	
--	517-16.187	Capuchon en caoutchouc pour thermo-commutateur	1	

# Jeu de joint



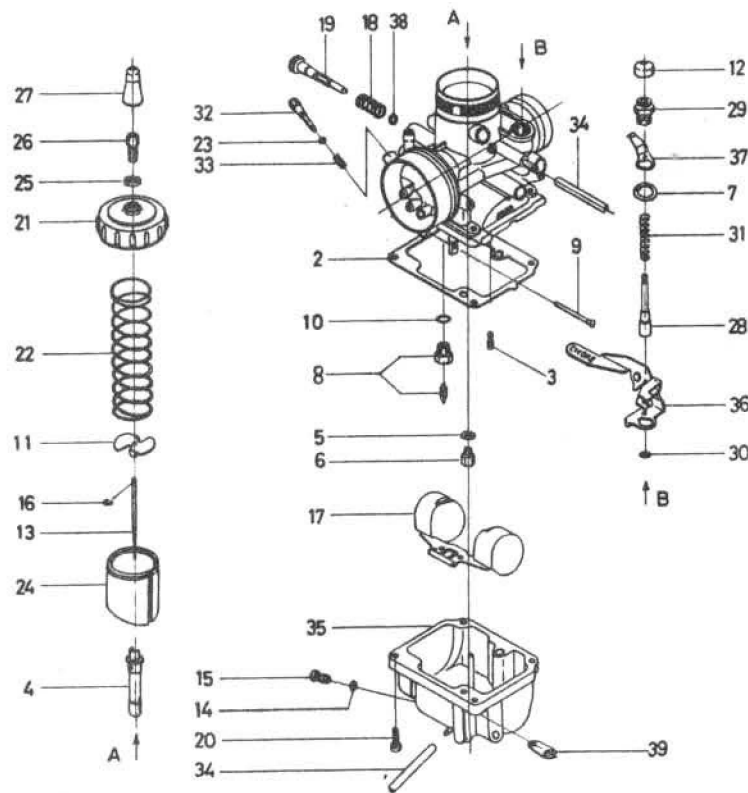
09.288.1

Fig.	No.decommande	Désignation	Pce.	Remarques
-	285-09.900	Jeu de joint	1	
1	-----	Joint pour carter	1	
2	-----	Joint pour carter	1	
3	285-02.197	Joint de culasse de cylindre	1	Ø 55x139
4	285-02.152	Joint de cylindre	1	
5	285-01.192	Anneau O Ø 123 x2,5	1	
6	284-02.153	Bague d'étanchéité 10x14	1	
7	288-02.113	Bague d'étanchéité'	1	
8	285-04.108	Joint pour turbulure	1	



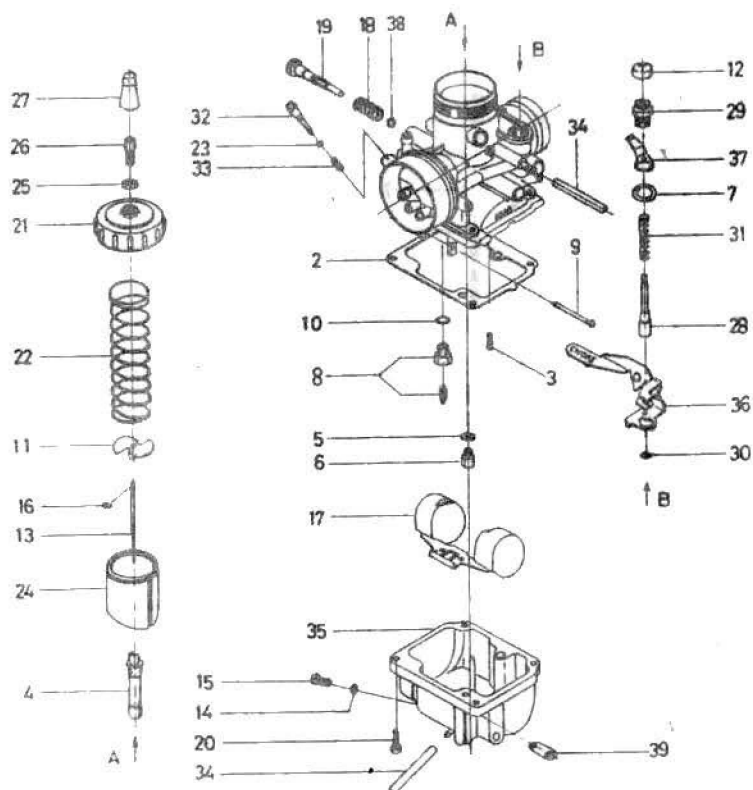
04. 288.1

Fig.	No.de commande	Désignation	Pce.	Remarques
-	285-04.739	Carburateur cpl.	1	VM 28/230
2	288-04.900	Joint	1	
3	284-04.950	Gicleur de ralenti 35	var	
-	288-04.901	Gicleur de ralenti 40	1	
-	288-04.902	Gicleur de ralenti 45	var	
4	288-04.940	Gicleur à aiguille P-0	var	
-	288-04.941	Gicleur à aiguille P-2	1	
-	288-04.942	Gicleur à aiguille P-4	var	
5	288-04.906	Rondelle	1	
6	288-04.909	Gicleur principal 105	var	
-	288-04.910	Gicleur principal 110	var	
-	288-04.911	Gicleur principal 115	1	
-	288-04.939	Gicleur principal 120	var	
7	288-04.912	Rondelle	1	
8	288-04.913	Soupape aiguille de flotteur	1	
9	288-04.914	Tige	1	
10	288-04.915	Rondelle	1	
11	288-04.916	Retenue	1	
12	284-04.968	Chapeau de protection	1	
13	288-04.918	Aiguille de gicleur	1	
14	288-04.919	Joint	1	
15	288-04.920	Vis de vidange	1	
16	284-04.936	Plaquette de retenue	1	
17	288-04.921	Flotteur	1	
18	288-04.922	Ressort	1	
19	288-04.923	Screw (vis)	1	



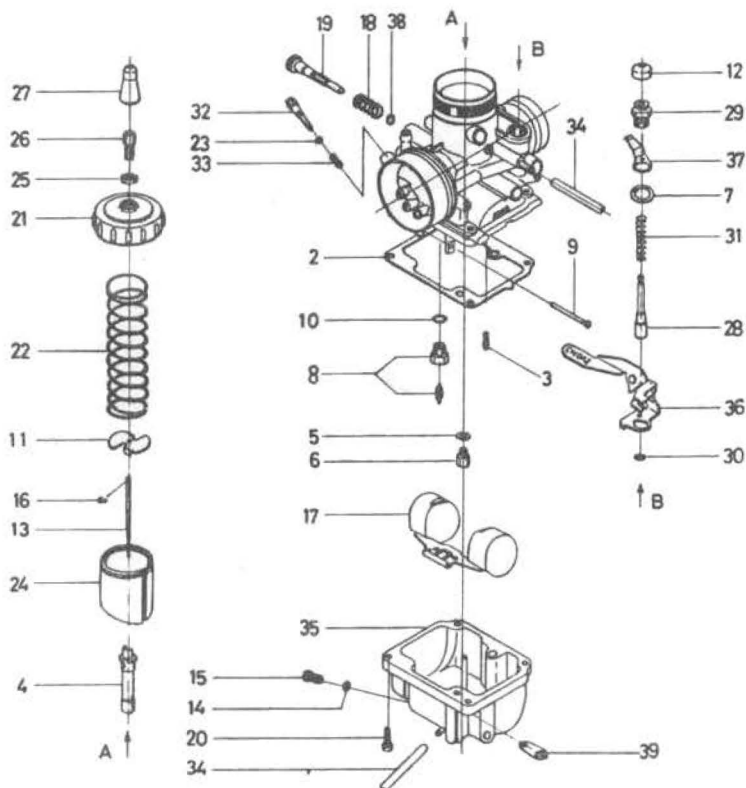
04. 288. 1

Fig.	No.de commande	Désignation	Pce.	Remarques
20	288-04.924	Vis avec rondelle	4	
21	288-04.925	Raccordment à vis de couvercle	1	
22	288-04.926	Ressort	1	
23	288-04.927	Anneau O	1	
24	288-04.928	Volet de gaz	1	
25	284-04.961	Ecrou	2	
26	288-04.929	Vid de réglage	1	
27	284-04.959	Chapeau de protection	1	
28	288-04.930	Boulon	1	
29	288-04.931	Vissage	1	
30	288-04.932	Anneau O	1	
31	284-04.965	Ressort	1	
32	288-04.933	Vis de richesse	1	
33	284-04.930	Ressort	1	
34	284-04.957	Tuyau	2	
35	288-04.934	Carter de flotteur	1	
36	288-04.935	Levier	1	
37	288-04.936	Support	1	
38	288-04.937	Anneau O	1	
39	288-04.938	Plaque retenue	1	
--	517-17.111	Douille en caoutchouc	1	



04. 288.1

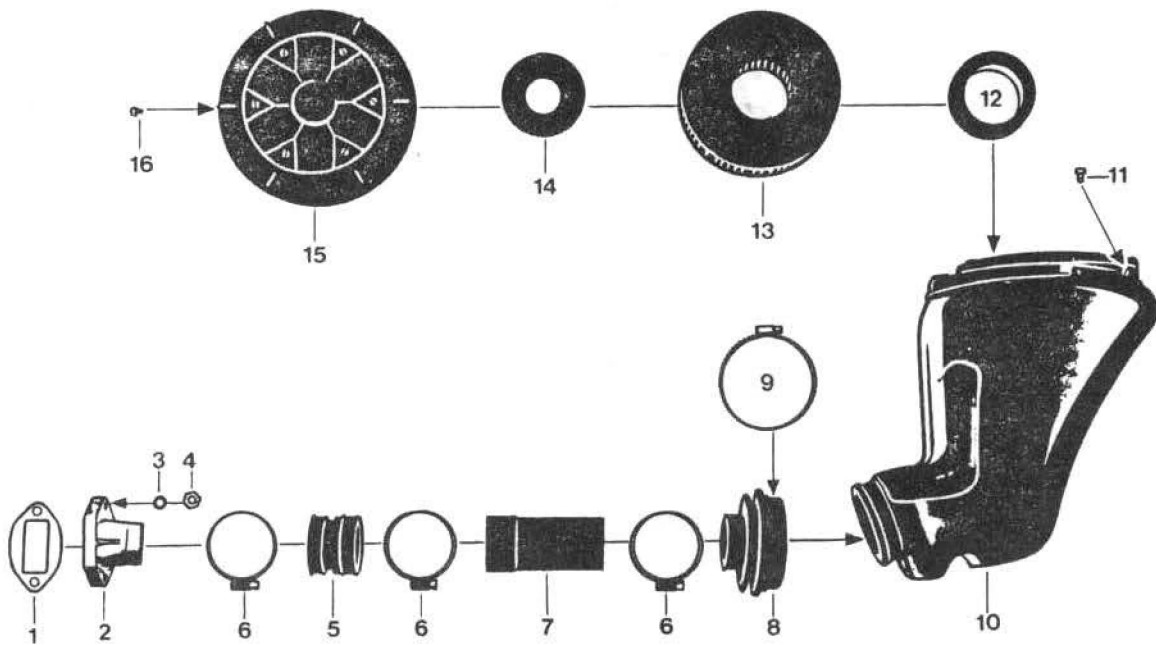
Fig.	No.de commande	Désignation	Pce.	Remarques
-	285-04.741	Carburateur cpl.	1	VM 28 - 319
2	288-04.900	Joint	1	
3	284-04.948	Gicleur de ralenti 25	var	
-	284-04.949	Gicleur de ralenti 30	1	
-	284-04.950	Gicleur de ralenti 35	var	
4	288-04.944	Gicleur à aiguille O-8	var	
-	288-04.940	Gicleur à aiguille P-O	1	
-	288-04.941	Gicleur à aiguille P-2	var	
5	288-04.906	Rondelle	1	
6	288-04.910	Gicleur principal 110	var	
-	288-04.911	Gicleur principal 115	var	
-	288-04.939	Gicleur principal 120	1	
-	288-04.943	Gicleur principal 125	var	
7	288-04.912	Rondelle	1	
8	288-04.913	Soupape aiguille de flotteur	1	
9	288-04.914	Tige	1	
10	288-04.915	Rondelle	1	
11	288-04.916	Retenue	1	
12	284-04.968	Chapeau de protection	1	
13	288-04.918	Aiguille de gicleur	1	
14	288-04.919	Joint	1	
15	288-04.920	Vis de vidange	1	
16	284-04.936	Plaquette de retenue	1	
17	288-04.921	Flotteur	1	
18	288-04.922	Ressort	1	
19	288-04.923	Screw (vis)	1	



04. 288.1

Fig.	No.de commande	Désignation	Pce.	Remarques
20	288-04.924	Vis avec rondelle	4	
21	288-04.925	Raccordement à vis de couvercle	1	
22	288-04.926	Ressort	1	
23	288-04.927	Anneau O	1	
24	288-04.928	Volet de gaz	1	
25	284-04.961	Ecrou	2	
26	288-04.929	Vid de réglage	1	
27	284-04.959	Chapeau de protection	1	
28	288-04.930	Boulon	1	
29	288-04.931	Vissage	1	
30	288-04.932	Anneau O	1	
31	284-04.965	Ressort	1	
32	288-04.933	Vis de richesse	1	
33	284-04.930	Ressort	1	
34	284-04.957	Tuyau	2	
35	288-04.934	Carter de flotteur	1	
36	288-04.935	Levier	1	
37	288-04.936	Support	1	
38	288-04.937	Anneau O	1	
39	288-04.938	Plaquereteneue	1	
--	517-17.111	Douille en caoutchouc	1	

# Aspiration - amortisseur de bruit



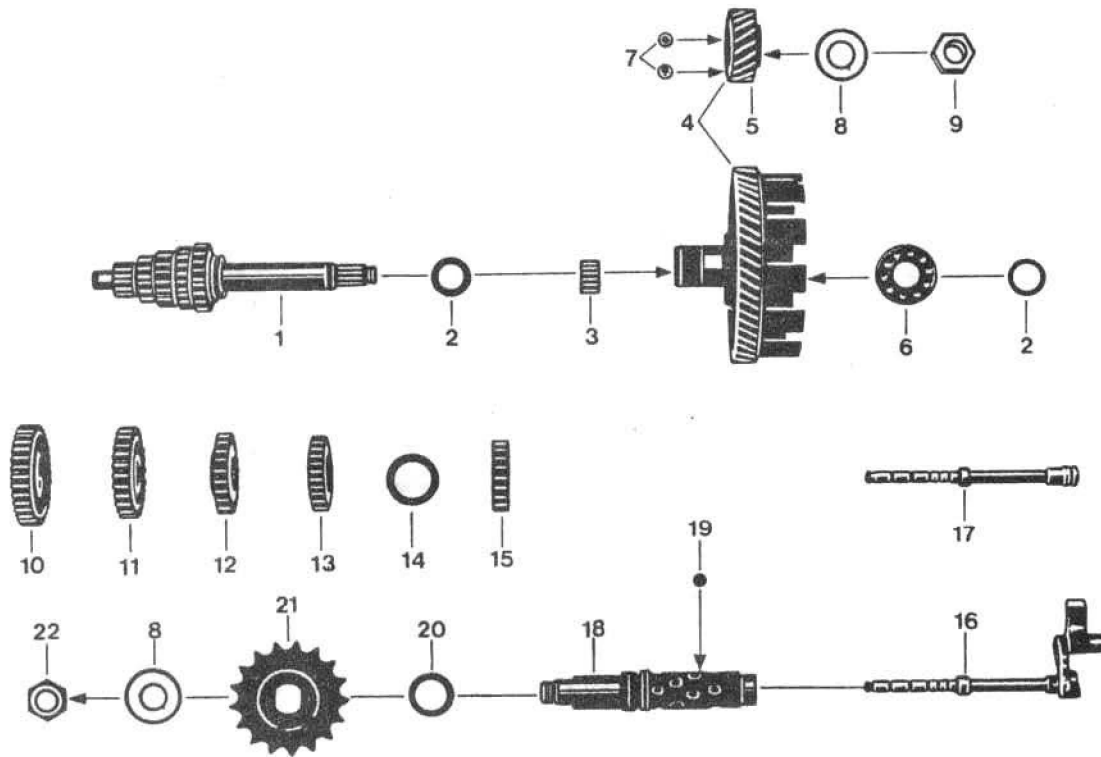
04.288.2

Fig. No.de commande Désignation Pce. Remarques

1	285-04.108	Joint	1	
2	285-04.203	Tubulure d'aspiration	1	
3	DIN 433/400	Rondelle 6,4	2	
4	DIN 934/410	Ecrou à six pans M 6	2	
5	285-04.209	Douille en caoutchouc	1	
6	DIN 3017/450	Collier de tuyau LA40-60	3	
7	285-04.208	Tube	1	
8	520-10.317	Soufflet	1	
9	DIN 3017/500	Collier de tuyau LA60-80	1	
10	520-10.717	Amortisseur de bruit	1	
11	DIN 7971/460	Vis cylindrique BZ 4,2 x 6,5	1	
12	520-10.379	Bague d'étanchéité Ø 59	1	
13	520-10.608	Pièce d'insertion de filtre	1	
14	520-10.324	Bague d'étanchéité Ø 34,8	1	
15	520-10.901	Couvercle de filtre cpl.	1	
16	DIN 7971/510	Vis cylindrique BZ 4,2 x 9,5	6	



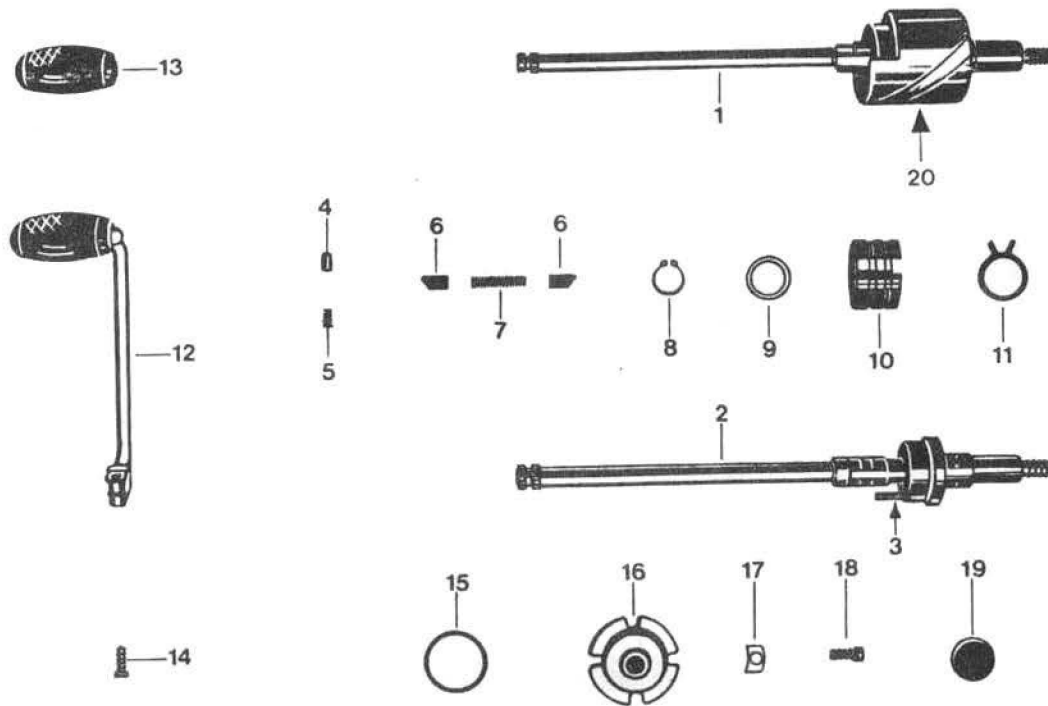
# Boîte de vitesses



05. 285. 1

Fig.	No.de commande	Désignation	Pce.	Remarques
1	288-05.602	Arbre principal	1	
2	265-05.178	Rondelle 17,1x23x0,05	var	
-	265-05.177	Rondelle 17,1x23x0,1	var	
-	265-05.175	Rondelle 17,1x23x0,5	var	
-	265-05.179	Rondelle 17,1x23x0,8	var	
3	285-05.330	Roulement à aiguille 17x21x13	1	6003
4	285-05.903	Roue d'embrayage cpl.	1	
5	286-05.102	Pignon	1	
6	DIN 625/260	Roulement à bille 17x35x10	1	
7	DIN 5401/350	Bille Ø 5	2	
8	276-05.198	Rondelle 15,2x30x0,75	2	
9	285-05.151	Ecrou M 15 x 1	1	filet à gauche
10	288-05.112	Engrenage 1ère vitesse 34 d.	1	
11	288-05.113	Engrenage 2ème vitesse 26	1	
12	288-05.114	Engrenage 3ème vitesse 23	1	
13	288-05.115	Engrenage 4ème vitesse 24	1	
14	265-05.255	Rondelle 22,1x32x0,2	var	
--	265-05.256	Rondelle 22,1x32x0,1	var	
--	265-05.257	Rondelle 22,1x32x0,3	var	
15	288-05.116	Engrenage 5ème vitesse 20	1	
16	285-05.673	Clavette coulissante cpl.	1	
17	285-05.905	Clavette coulissante nu	1	
18	288-05.601	Axe baladeur	1	
19	278-05.101	Bille Ø 7	20	
20	267-05.310	Rondelle 20,2x28x0,1	var	
--	278-01.129	Rondelle 20,2x28x0,2	var	
--	278-01.131	Rondelle 20,2x28x1,0	1	
21	285-05.279	Pignon de chaîne 16 dents	1	
22	276-05.119	Ecrou à six pans M 15x1	1	

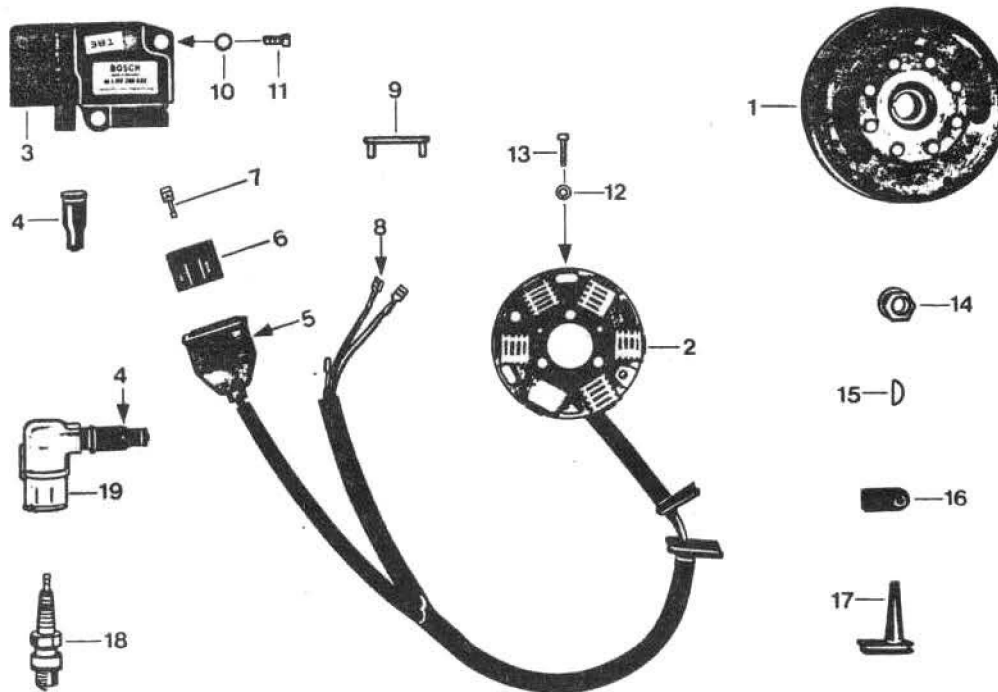
# Arbre de sélecteur au pied



05.285.2

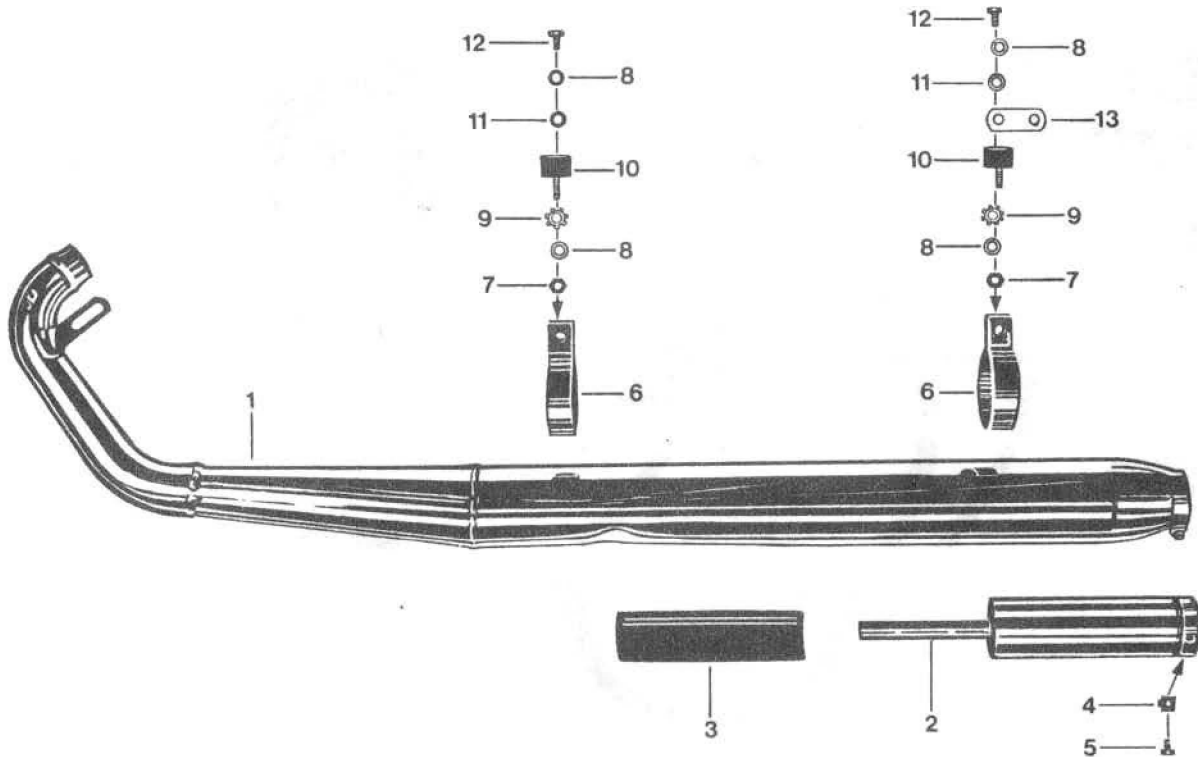
Fig.	No.de commande	Désignation	Pce.	Remarques
1	285-05.710	Arbre de sélecteur au pied	1	cpl.
2	285-05.618	Arbre de sélecteur au pied	1	nu
3	DIN 5402/300	Roulement à aiguilles	1	3x27,8
4	267-05.125	Boulon	1	
5	267-05.126	Ressort	1	
-	DIN 660/345	Rivet 2,6x6	1	
6	267-05.586	Cliquet	2	
7	267-05.585	Ressort	1	
8	DIN 471/350	Jonc d'arrêt 16x1	1	
9	267-05.244	Rondelle 16,2x22,8x0,1	var	
10	285-05.256	Butoir de cliquet	1	
11	278-05.100	Ressort de rappel	1	
12	282-05.700	Levier de sélecteur cpl.	1	
13	616 z 25	Douille en caoutchouc	1	
14	DIN 933/346	Boulon à six pans M6x16	1	
15	285-05.322	Arneau O Ø 30x2,5	1	
16	267-05.112	Cloche de réglage	1	
17	267-05.113	Plaquette d'appui	2	
18	DIN 920/430	Boulon à six pans M6x15	2	
19	267-05.130	Capuchon en caoutchouc	1	
20	284-05.119	Douille guidage	1	

# Allumage électronique



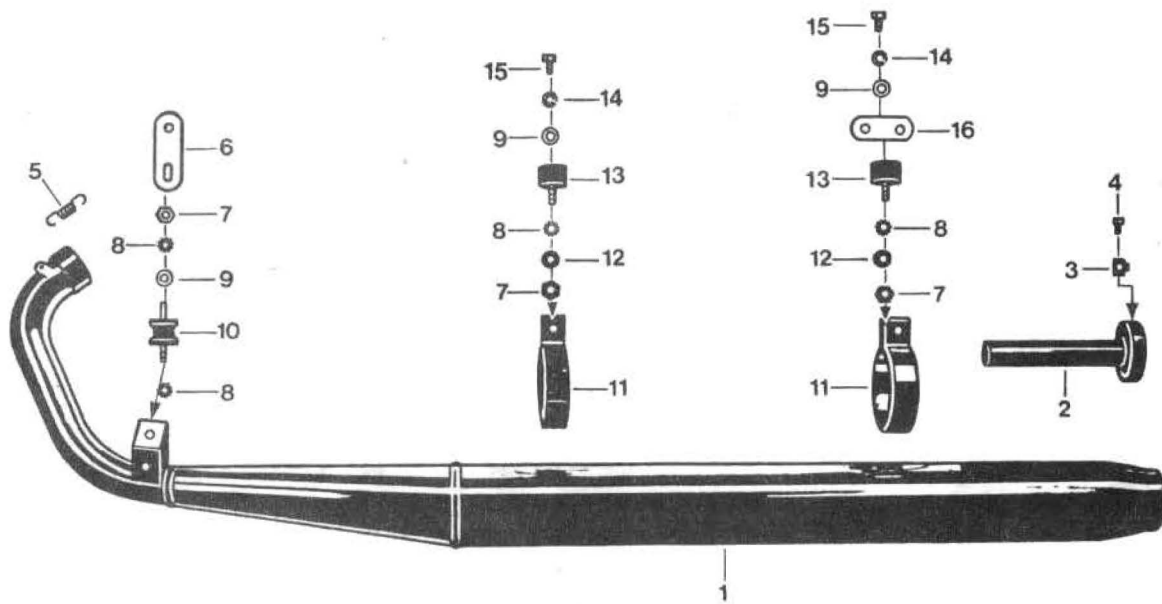
07. 288.1

Fig.	No.de commande	Désignation	Pce.	Remarques
-	285-07.752	Allumage électronique	1	30/35 W
1	285-07.911	Volant nu	1	
2	285-07.912	Plaque d'induit cpl.	1	
-	284-07.919	Induit de commande	1	
3	284-07.910	Caisse électronique	1	
4	282-07.101	Chapeau de protection	2	
5	285-07.139	Chapeau de protection	1	
6	284-07.128	Gaine de fiche	1	
7	DIN 46340/200	Douille de fiche 6,3x1	4	
8	DIN 46340/200	Douille de fiche 6,3x1	3	
9	285-07.129	Tôle de retenue	1	
10	DIN 137/352	Rondelle A 6	2	
11	DIN 84/430	Vis cylindrique AM6x12	2	
12	284-07.124	Rondelle 4,2x9,3x2	3	
13	DIN 84/293	Vis cylindrique AM4x16	3	
14	285-07.135	Erou	1	
15	DIN 6888/300	Ressort en rondelle 3x3,7	1	
16	285-07.105	Gaine de câble	1	
17	283-07.100	Gaine de câble	1	
18	285-07.172	Bougie d'allumage W 275	1	
19	285-07.738	Capuchon antiparasite	1	pour 521-400
19	284-07.715	Capuchon antiparasite	1	pour 521-402, 404



22.521.2

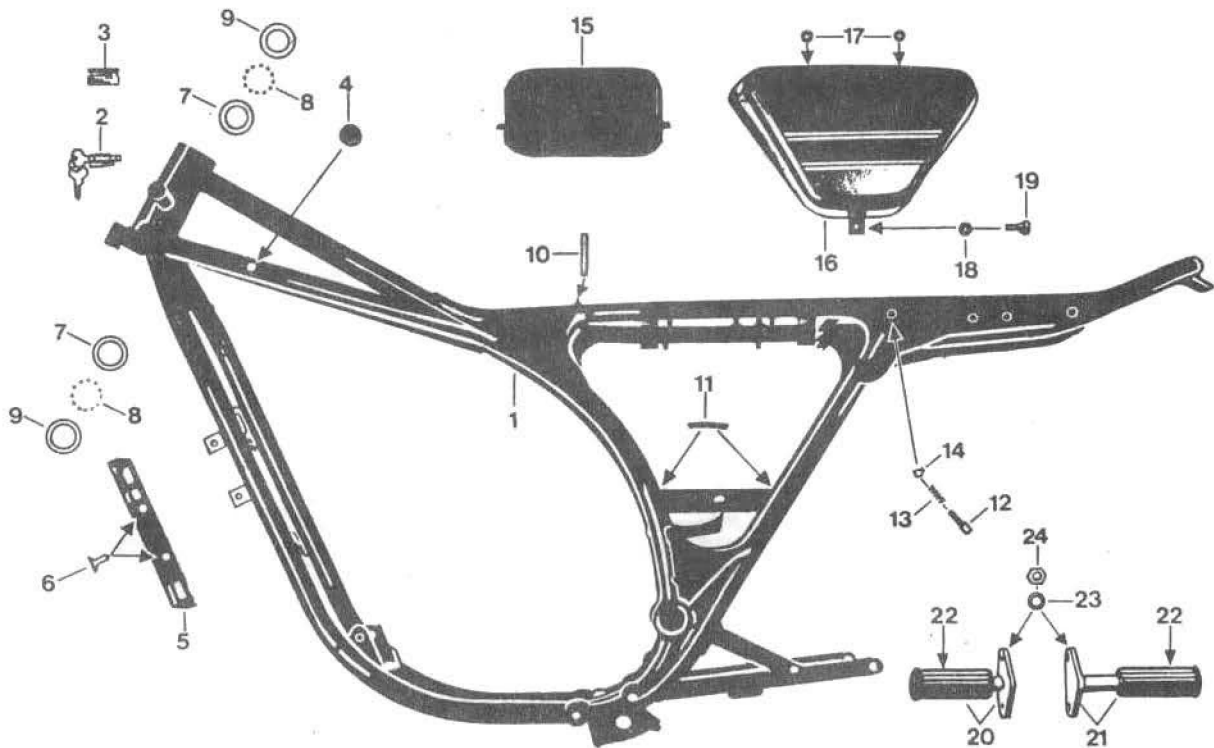
Fig.	No. de commande	Désignation	Pce.	Remarques
1	521-22.900	Silencieux cpl.	1	
2	520-22.906	Tube d'amortissement nu	1	
3	520-22.907	Pièce faconée	1	
4	520-22.908	Plaque de retenue	1	
5	DIN 933/300	Boulon à six pans M 6x10	1	
6	521-22.107	Collier de silencieux	2	
7	DIN 934/500	Ecrou à six pans M 8	2	
8	DIN 127/560	Bague de ressort B 8	4	
9	DIN 6797/600	Rondelle dentée A 8,4	2	
10	521-22.108	Amortisseur	2	
11	DIN 125/550	Rondelle A 8,4	2	
12	DIN 933/540	Boulon à six pans M 8x12	2	
13	521-22.110	Plaque	1	



22. 521. 1

Fig.	No. de commande	Désignation	Pce.	Remarques
1	521-22.717	Silencieux cpl.	1	
2	521-22.617	Garniture de silencieux	1	
-	521-22.125	Bague d'étanchéité $\varnothing$ 43,45x3,3	1	
3	520-22.908	Plaque de retenue	1	
4	DIN 933/300	Boulon à six pans M 6x10	1	
5	521-22.126	Ressort de traction	3	
6	521-22.117	Plaque	1	
7	DIN 934/500	Ecrou à six pans M 8	3	
8	DIN 6797/600	Rondelle dentée A 8,4	4	
9	DIN 125/550	Rondelle A 8,4	3	
10	521-22.116	Amortisseur à bras oscillant	1	
11	521-22.107	Collier de silencieux	2	
12	DIN 137/480	Rondelle à ressort B 8	2	
13	521-22.108	Amortisseur à bras oscillant	2	
14	DIN 127/560	Bague de ressort B 8	2	
15	DIN 933/540	Boulon à six pans M 8x12	2	
16	521-22.110	Plaque	1	

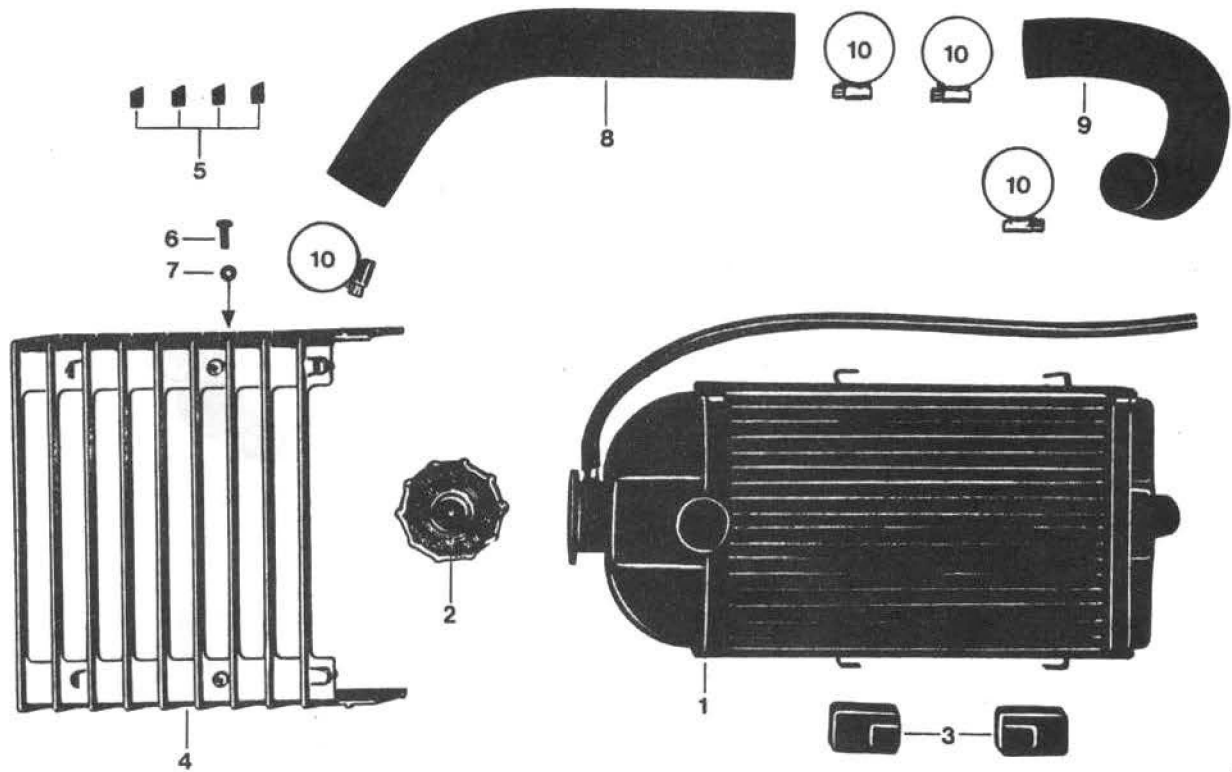
Cadre - couvercle de cadre - support de refrigerant à eau - repose-pieds



10.521.

Fig.	No. de commande	Désignation	Pce.	Remarque
1	521-10.905	Cadre avec serrure de guidon	1	
2	529-10.906	Serrure de guidon	2	
3	435-10.900	Plaque minéralogique	1	
-	DIN 1476/250	Clou 2x5	2	
4	521-10.140	Amortisseur	2	
5	521-10.191	Support de refrigerant à eau	1	
6	DIN 963/560	Boulon à six pans M 6x16	2	
7	1871 z 155	Cuvette de cadre	2	
8	DIN 5401/500	Bille $\varnothing$ 6	36	
9	1871 z 156	Cuvette de fourche	2	
10	521-10.167	Protection des bords	1	
11	517-20.107	Protection des bords	2	
12	521-10.145	Boulon	1	pour 521-400
13	DIN 2098/480	Ressort 0,8x8x21,5	1	pour 521-400
14	DIN 471/158	Anneau de retenue 6x0,7	1	pour 521-400
15	521-10.623	Couverture	1	
16	521-10.902	<u>couleur</u> Couvercle gauche	1	sans décal.
--	521-10.903	<u>couleur</u> Couvercle droit	1	sans décal.
--	521-10.208	Décalcomanie " KS 125 "	2	
17	521-10.109	Douille en caoutchouc	4	
18	521-10.107	Rondelle	2	
19	521-10.176	Vis moletté	2	
--	561-14.350	Protection des bords	2	190 mm
20	521-14.619	Repose-pied gauche	1	conducteur
21	521-14.620	Repose-pied droit	1	conducteur
22	521-14.114	Manchon en caoutchouc	2	
23	DIN 137/560	Rondelle à ressort A 10	4	
24	DIN 934/560	Ecrou à six pans M 10	3	
--	521-14.115	Ecrou à bride M 10x38 pour repose-pied gauche	1	fig. no. 20

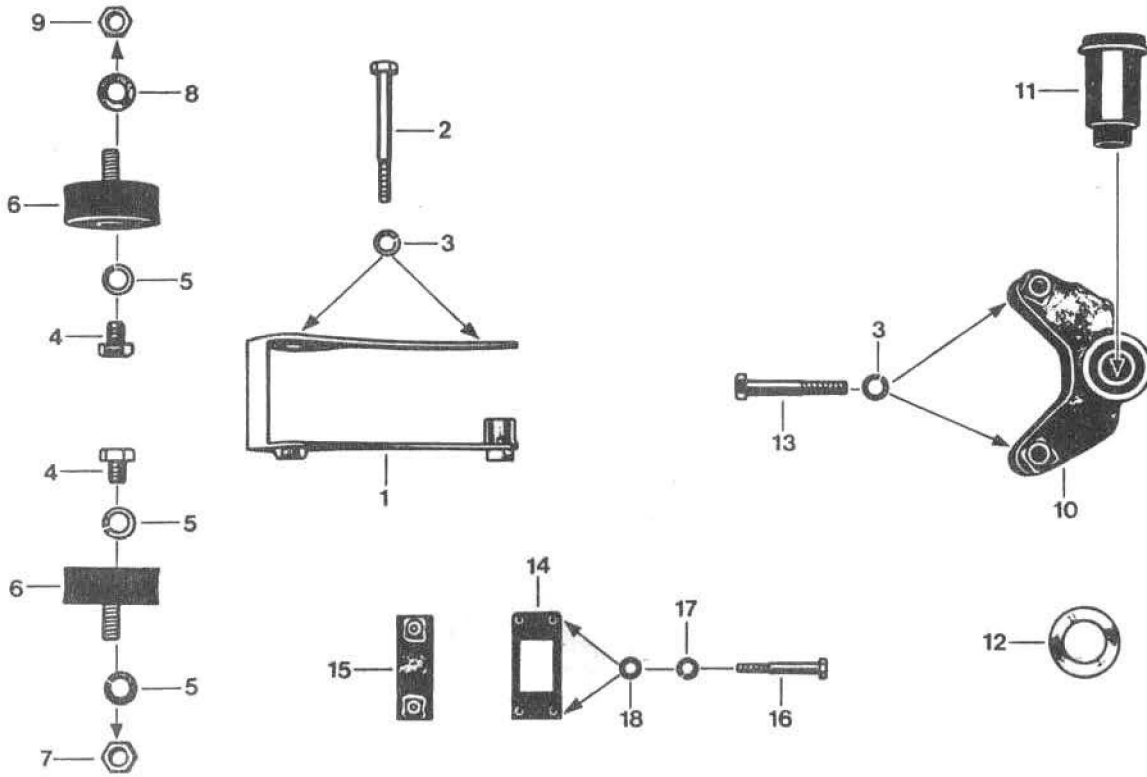
# Radiateur par eau



10.521.2

Fig.	No.de commande	Désignation	Pce.	Remarques
1	521-10.630	Radiateur par eau	1	
2	530-10.114	Fermeture de radiateur	1	
3	517-10.185	Support en caoutchouc	4	
4	517-10.715	Carénage radiateur	1	
5	517-10.245	Champignon en caoutchouc	4	
6	DIN 7981/428	Vis à tête lentiforme	2	4,8x13
7	517-16.145	Rondelle en caoutchouc 3,9x8x1	2	
8	521-10.189	Tuyau d'eau Ø 40	1	
9	521-10.190	Tuyau d'eau Ø 25	1	
10	DIN 3017/390	Collier de tuyau	4	LA 25-40

# Suspension de moteur

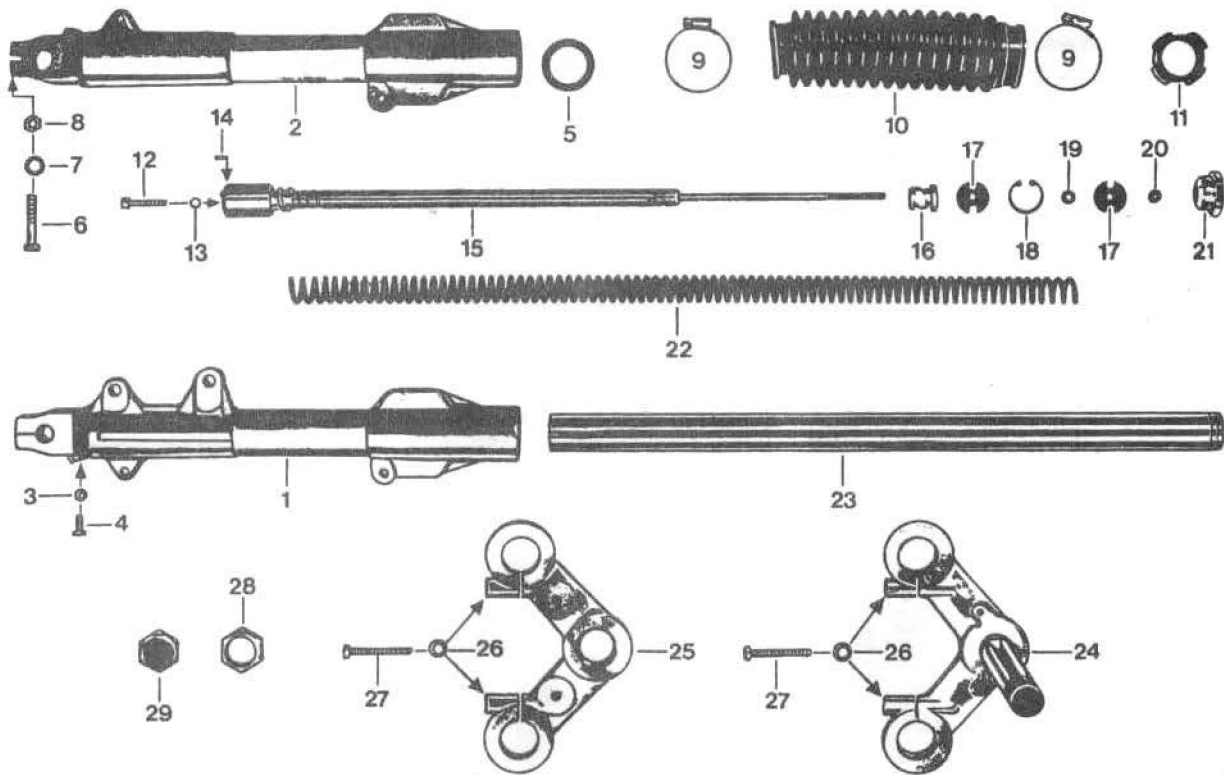


18.521.1

Fig. No.de commande Désignation Pce. Remarques

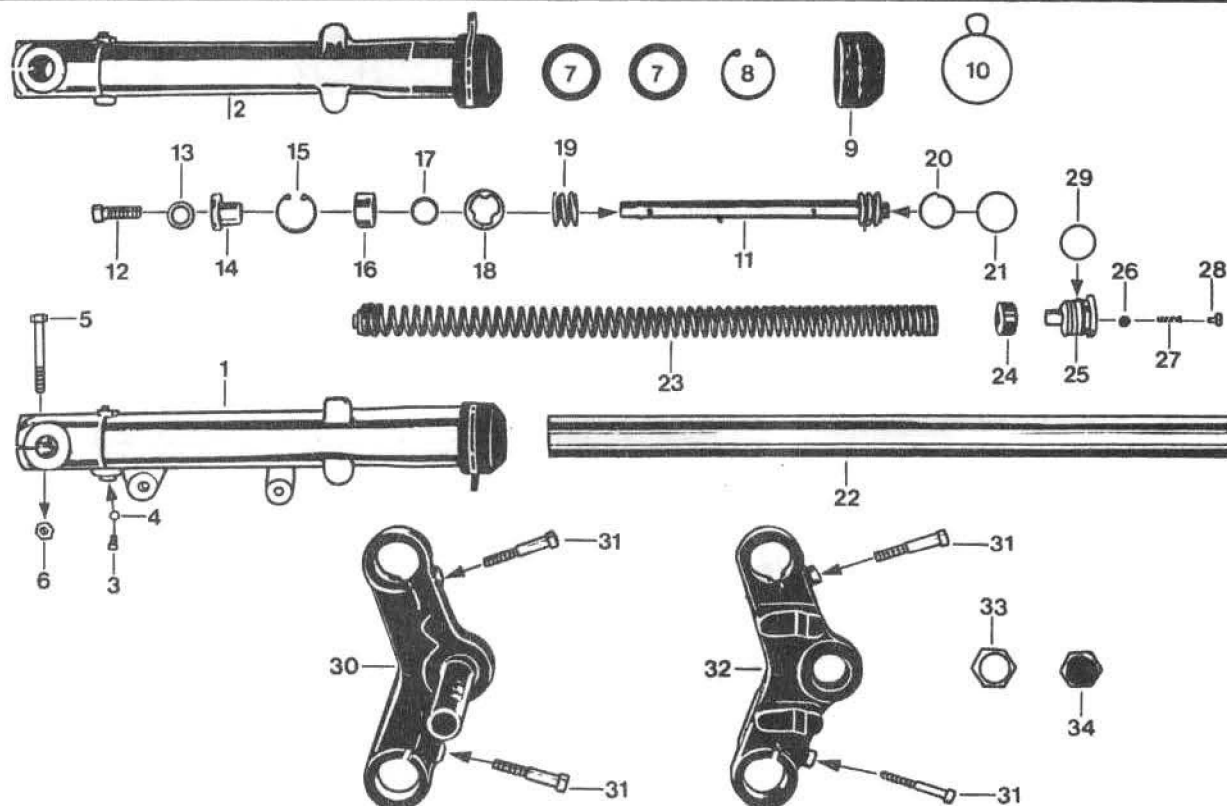
1	520-18.615	Support de moteur	1	
2	DIN 931/630	Boulon à six pans M8x70	1	
-	DIN 931/640	Boulon à six pans M8x75	1	
3	DIN 127/560	Rondelle à ressort B 8	4	
4	DIN 933/663	Boulon à six pans M10x12	2	
5	DIN 127/640	Rondelle à ressort B 10	4	
6	521-18.601	Amortisseur	2	
7	DIN 934/560	Ecrou à six pans M 10	1	
8	DIN 125/600	Rondelle A 10,5	1	
9	519-15.119	Ecrou de retenue M 10	1	
10	520-18.703	Suspension de moteur AR	1	
11	520-14.627	Douille de elastique	1	
12	520-18.118	Rondelle 23x38x4,5	1	
13	DIN 931/590	Boulon à six pans M8x55	2	
14	510-18.218	Pièce coulissante	1	
15	520-18.617	Plaque	1	
16	DIN 931/320	Boulon à six pans M6x45	2	
17	DIN 127/400	Rondelle à ressoert B6	2	
18	DIN 125/400	Rondelle A 6,4	2	





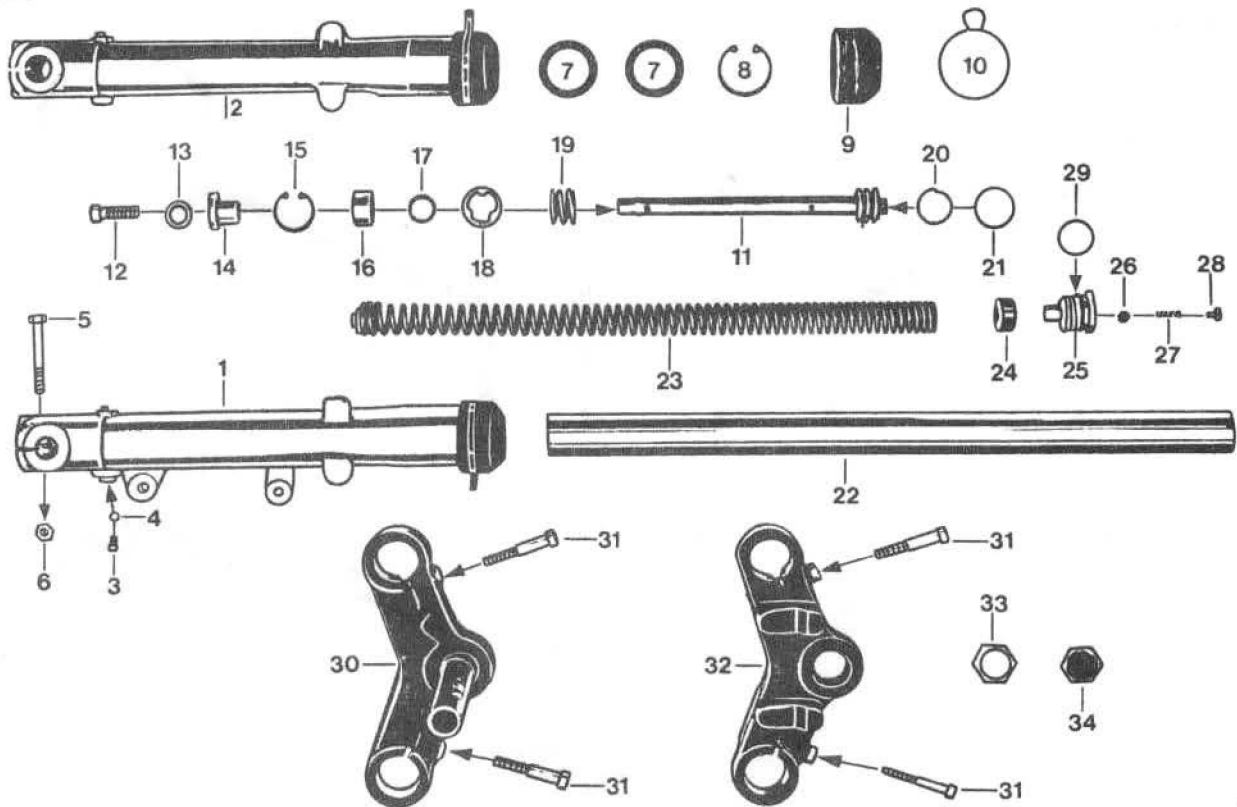
12.521.1

Fig.	No.de commande	Désignation	Pce.	Remarques
-	521-12.902	Fourche télescopique cpl.	1	
1	521-12.709	Pièce coulissant de fourche gauche	1	fig.1,3-5
2	521-12.710	Pièce coulissante de fourche droit	1	fig. 2-5
3	DIN 7603/200	Joint A 6x10	2	
4	DIN 933/320	Boulon à six pans M6x12	2	
5	520-12.226	Joint d'arbre 32x42	2	
6	DIN 931/540	Boulon à six pans M8x40	2	
7	DIN 125/550	Rondelle A 8,4	2	
8	561-17.111	Ecrou de retenue M 8	2	
9	DIN 3017/410	Collier de serrage LA 32-50	4	
10	517-12.198	Soufflet	2	
11	520-12.257	Bague en caoutchouc	2	
12	DIN 912/370	Vis cylindrique M6x30	2	
13	520-12.271	Anneau O Ø 6x1,5	2	
14	DIN 1481/420	Boulon de tension 4x10	2	
15	521-12.627	Amortisseur	2	
16	520-12.272	Support de pression	2	
17	521-12.126	Rondelle 6,1x25,75x3	4	
18	DIN 472/260	Jonc d'arrêt 26x1,2	2	
19	521-12.145	Rondelle 6,45x11,8x1,25	2	
20	DIN 934/400	Ecrou à six pans M6	2	
21	521-12.156	Vis de serrage SW 36	2	
22	521-12.125	Ressort de pression	2	
23	521-12.613	Tube de fourche	2	
24	520-12.663	Joint de foruche bas	1	
25	520-12.204	Joint de fourche haut	1	
26	DIN 137/440	Rondelle à ressort B 7	4	
27	DIN 933/524	Boulon à six pans M7x50	4	
28	519-12.110	Ecrou conique	1	
29	520-12.143	Ecrou de serrage	1	



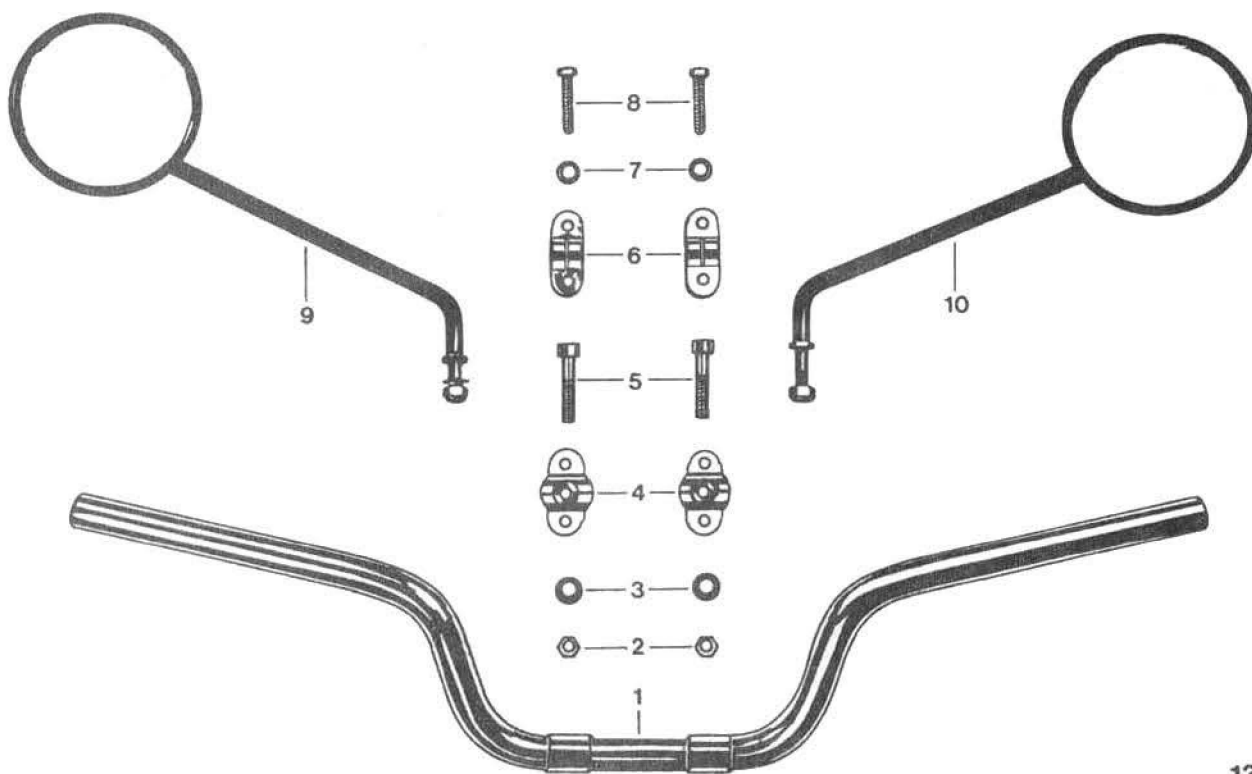
12.521.2

Fig	No. de commande	Désignation	Pce.	Remarques
-	521-12.903	Fourche télescopique cpl.	1	
1	521-12.169	Pièce coulissante de fourche g.	1	fig.1,3,4,7-10
2	521-12.170	Pièce coulissante de fourche d.	1	fig.2-4,7-10
3+4	521-12.189	Vis de vidange p. l'huile	2	
4	521-12.171	Anneau O, Ø 5,5	2	
5	DIN 931/600	Boulon M 8x60	2	
6	DIN 982/300	Ecrou M 8	2	
7	DIN 3760/705	Joint d'arbre 35x47x7 NB	4	
8	521-12.177	Jonc d'arrêt Ø 47x1,2	2	
9	521-12.181	Soufflet	2	
10	521-12.182	Ressort	2	
11	521-12.178	Amortisseur cpl.	2	fig. 11 - 21
12	DIN 912/730	Boulon M 12x30	2	
13	521-12.176	Joint Ø 12x18x1,7	2	
14	521-12.188	Douille	2	
15	DIN 472/280	Jonc d'arrêt 30x1,2	2	
16	521-12.187	Douille	2	
17	521-12.186	Rondelle	2	
18	521-12.185	Rondelle	2	



12.521.2

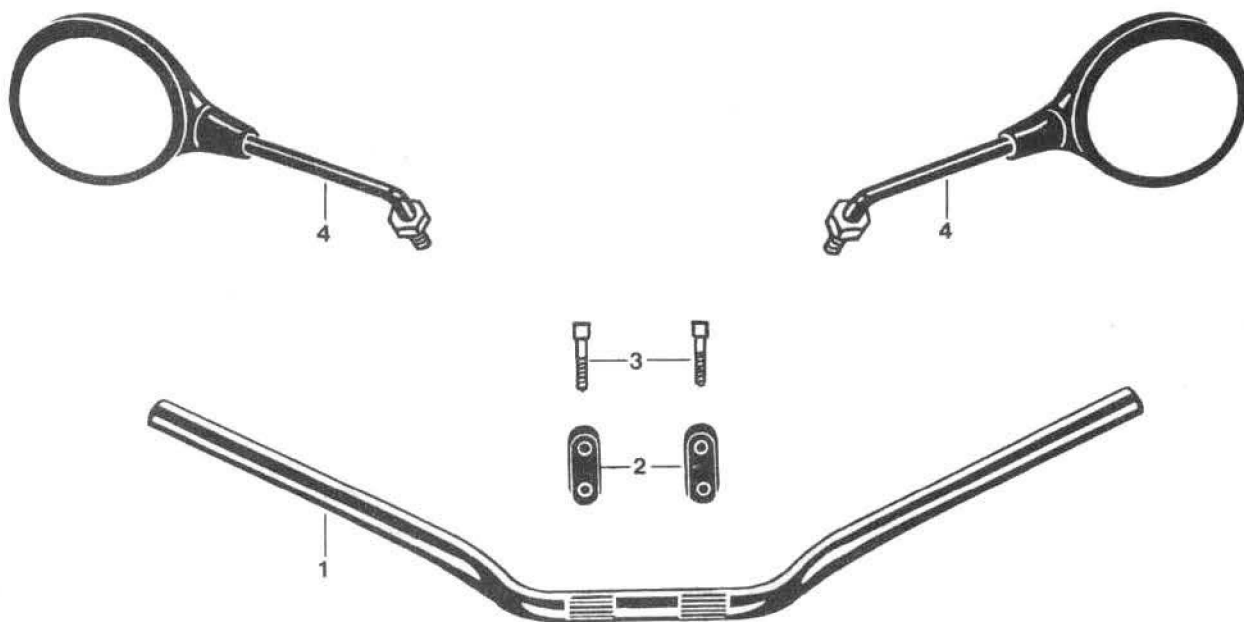
Fig No.	de commande	Désignation	Pce.	Remarques
19	521-12.184	Ressort de pression 20 mm	2	
20	521-12.183	Ressort	4	
21	521-12.179	Bague elastique	4	
22	521-12.180	Tube de fourche	<b>2</b>	
23	521-12.172	Ressort de pression 460 mm	2	
24	521-12.167	Douille	2	
25	521-12.168	Boulon	2	fig. 25 - 29
26	DIN 5401/270	Bille Ø 4	2	
27	521-12.174	Ressort de pression 17 mm	2	
28	DIN 963/555	Ecrou de remplissage d'huile	2	M 6x10
29	521-12.175	Anneau O, Ø 30	2	
30	521-12.628	Joint de fourche bas	1	
31	DIN 6912/620	Boulon M 10x55	4	
32	521-12.629	Joint de fourche haut	1	
33	519-12.110	Ecrou conique	1	
34	520-12.143	Ecrou de serrage	1	



13. 521.1

Fig. No.de commande Désignation Pce. Remarques

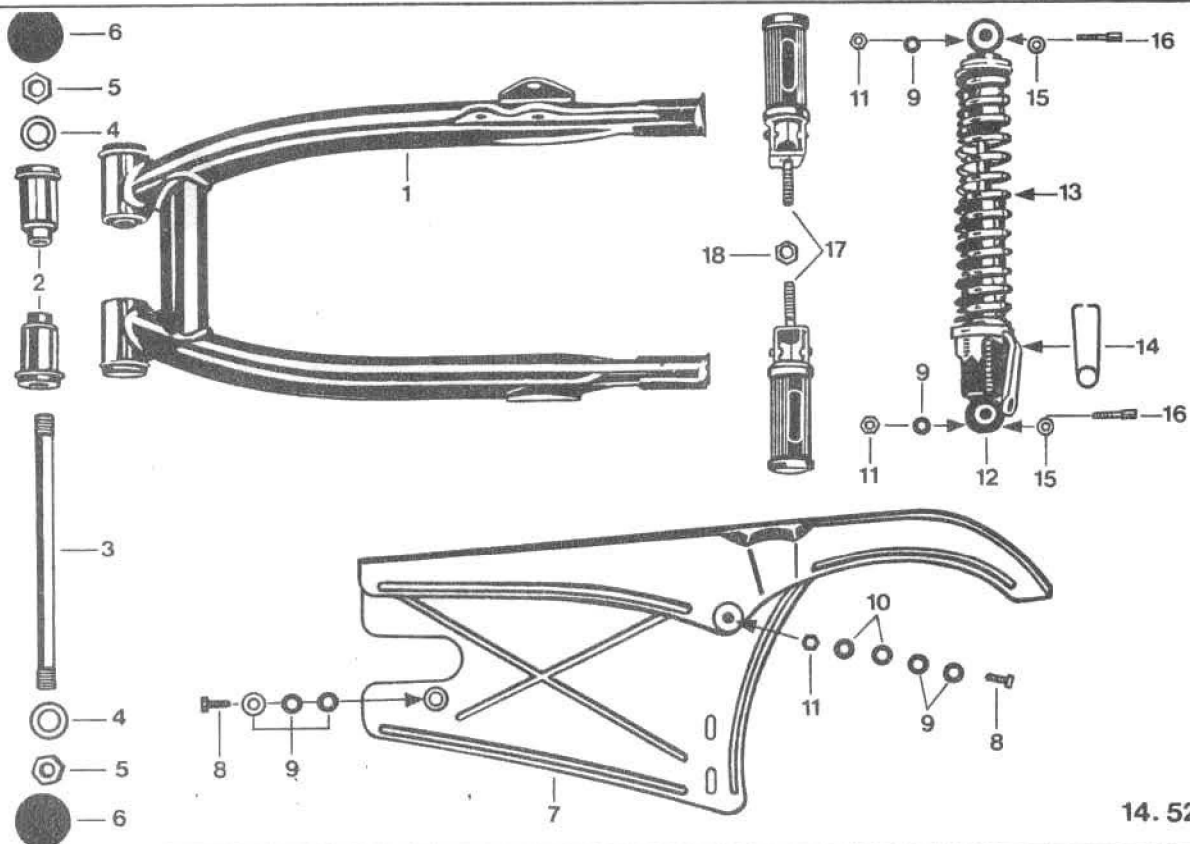
1	521-13.107	Guidon	1	
2	561-17.111	Ecrou de retenue M 8	2	
3	DIN 125/550	Rondelle A 8,4	2	
4	520-13.147	Etrier de retenue bas	2	
5	DIN 912/610	Vis cylindrique M8x40	2	
6	520-13.146	Etrier de retenue haut	1	
7	DIN 125/450	Rondelle A 7,4	4	
8	DIN 933/489	Vis cylindrique M7x35	4	
9	530-21.703	Miroir gauche	1	
10	530-21.704	Miroir droit	1	



13.521.2

Fig.	No. de commande	Désignation	Pce.	Remarque
1	521-13.109	Guidon	1	
2	521-13.108	Etrier de retenue	2	
3	DIN 912/530	Boulon M 8x35	4	
4	521-21.709	Miroir gauche et droit	2	

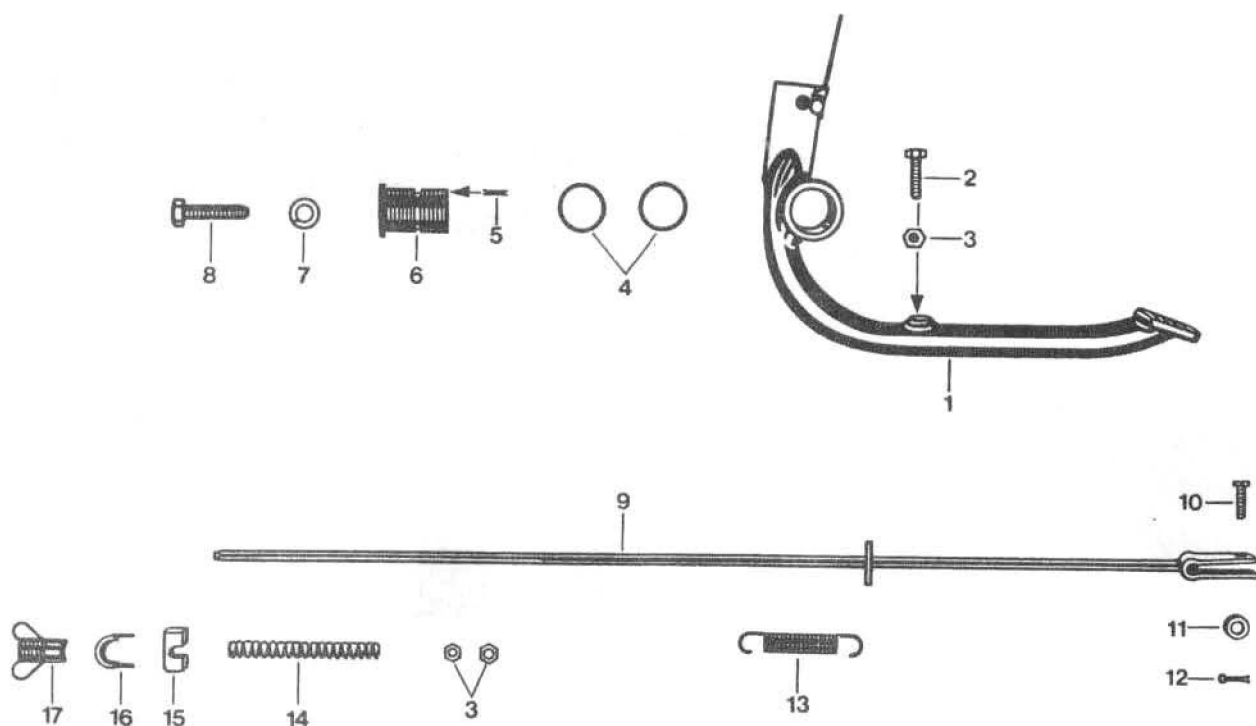
Fourche de roue AR - carter de chaîne - jambe à ressort - repose-pieds



14. 521.1

Fig.	No. de commande	Désignation	Pce.	Remarques
1	521-14.705	Fourche de roue AR cpl. (fig. 1 + 2)	1	
2	520-14.627	Douille en elastique	2	
3	520-14.216	Essieu	1	
4	DIN 127/760	Rondelle à ressort B 16	2	
5	520-14.217	Ecrou à six pans	2	
6	520-14.237	Capuchon	2	
7	520-14.616	Carter de chaîne	1	
8	DIN 933/554	Boulon à six pans M8x16	2	
9	DIN 125/550	Rondelle A 8,4	7	
10	520-14.143	Rondelle 8,4x17x1,5	4	
11	561-17.111	Ecrou de retenue M 8	5	
12	521-14.709	Jambe à ressort cpl.	2	
13	520-14.266	Ressort de pression	2	
14	521-14.109	Support	2	
15	DIN 137/480	Rondelle à ressort B8	4	
16	DIN 931/540	Boulon à six pans M8x40	4	
17	521-14.611	Repose-pieds	2	
18	519-15.119	Ecrou de retenue M10	2	

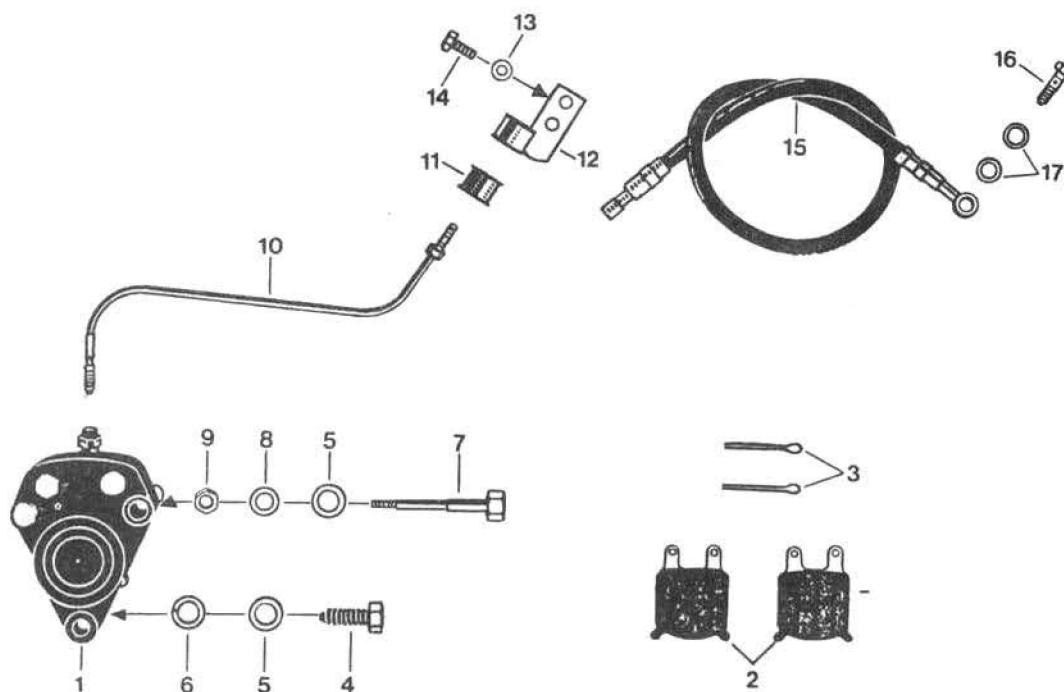
# Frein au pied



17.521.2

Fig. No.de commande Désignation Pce. Remarques

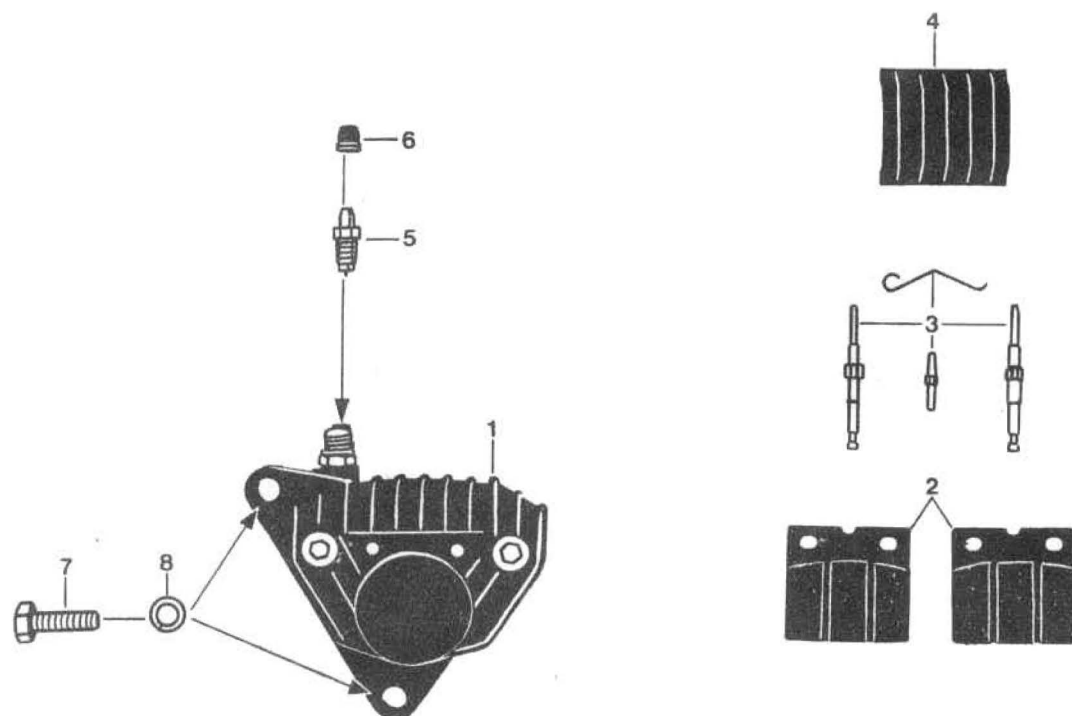
1	520-17.609	Levier de frein à pied	1	
2	DIN 933/365	Boulon à six pans M6x22	1	
3	DIN 934/400	Ecrou à six pans M 6	3	
4	520-17.141	Anneau	2	
5	DIN 1481/260	Douille de serrage 3x12	1	
6	520-17.179	Manchon	1	
7	DIN 127/560	Rondelle à ressort B 8	1	
8	DIN 931/564	Boulon à six pans M 8x35	1	
9	521-17.611	Tringlerie de frein	1	
10	519-17.106	Tourillon	1	
11	DIN 125/400	Rondelle A6,4	1	
12	DIN 94/260	Goupille fendue 2x12	1	
13	529-17.105	Ressort de tension	1	
14	519-17.110	Ressort	1	
15	521-17.113	Tourillon	1	
16	433-17.100	Plaque de retenue	1	
17	521-17.118	Ecrou à oreilles	1	



15.521.3

Fig.	No.de commande	Désignation	Pce.	Remarques
1	521-15.725	Etrier de frein	1	
2	521-15.132	Plaquette de frein (1 paire)	1	
3	521-15.905	Goupille fendue	2	
4	DIN 933/689	Boulon à six pans M10x30	1	
5	521-15.150	Rondelle	2	
6	DIN 127/640	Rondelle à ressort B10	1	
7	521-15.149	Boulon	1	
8	521-15.151	Rondelle	1	
9	DIN 934 /500	Ecrou à six pans M 8	1	
10	521-15.604	Conduit de frein	1	
11	521-17.112	Bague en caoutchouc	1	
12	521-17.610	Support	1	
13	DIN 127/400	Rondelle à ressort B 6	2	
14	DIN 933/346	Bo lon à six pans M6x16	2	
15	521-17.706	Tuyau de frein	1	
16	530-17.911	Boulon M10x1	1	
17	530-17.912	Joint 10x14	2	

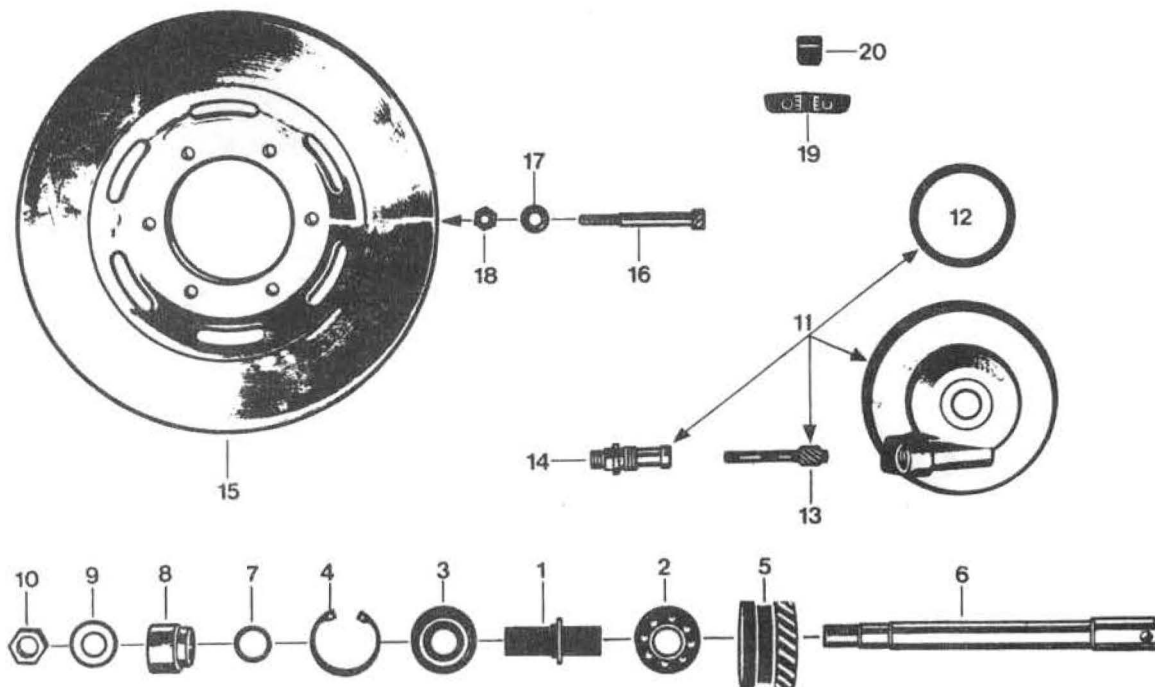




15.521.5

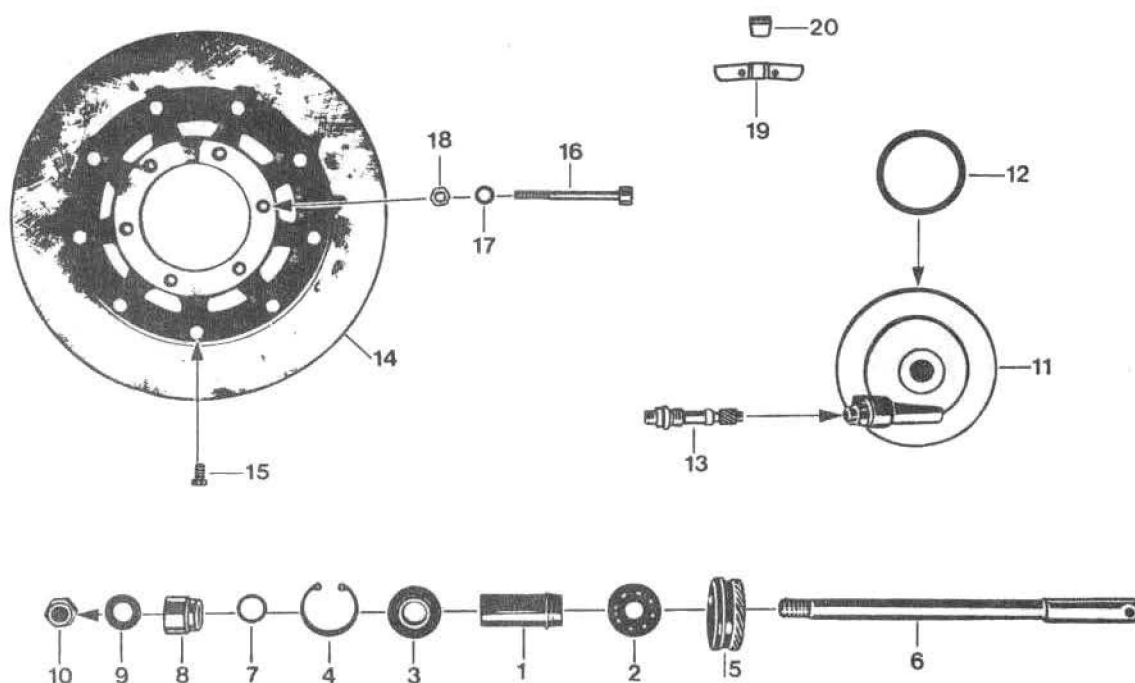
Fig. No. de commande	Désignation	Pce.	Remarques
----------------------	-------------	------	-----------

1	521-15.735	Etrier de frein cpl.	1
2	521-15.172	Plaquette de frein (1 paire)	1
3	521-15.906	Jeu de fixation	1
4	521-15.173	Capot	1
5	521-15.179	Boulon	1
6	521-15.180	Capot en caoutchouc	1
7	DIN 933/689	Boulon M 10x30	2
8	DIN 127/640	Rondelle à ressort B 10	2



15.521.1

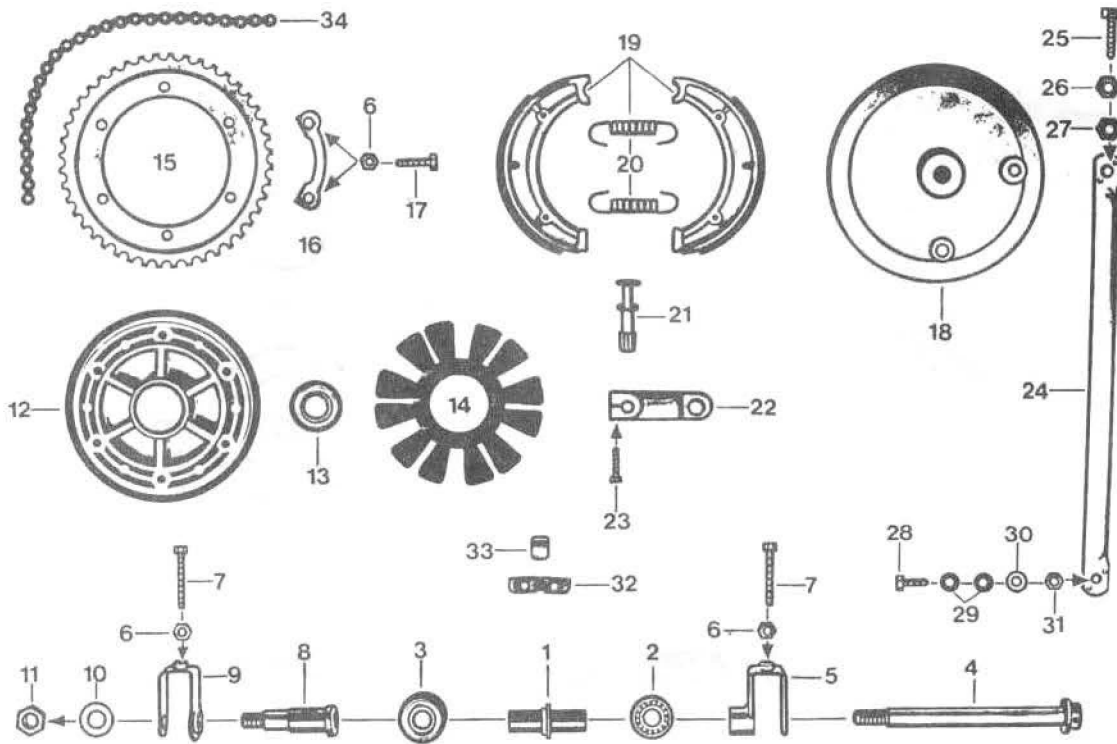
Fig.	No.de commande	Désignation	Pce.	Remarques
-	521-15.903	Roue AV en aluminium (se composant de: jante en alu. et roulement et fig. no. 5)	1	
1	521-15.156	Tube d'écartement	1	
2	DIN 625/470	Roulement à billes 17x40x12	1	6203
3	DIN 625/485	Roulement à billes 17x40x12	1	6203/z
4	DIN 472/550	Jonc d'arrêt 40x1,75	1	
5	521-15.155	Roue de compteur de vitesse	1	
6	521-15.135	Moyeu à broche	1	
7	265-05.176	Rondelle 17,1x23x0,2	var	
-	265-05.175	Rondelle 17,1x23x0,5	var	
8	521-15.146	Douille	1	
9	DIN 125/660	Rondelle A 15	1	
10	433-15.131	Ecrou à six pans M 14x1	1	
11	521-15.728	Capot du moyeu cpl.	1	fig. 11-14
12	521-15.159	Joint	1	
13	521-15.157	Pignon compteur de vitesse	1	
14	521-15.158	Tubulure filetée	1	
15	521-15.129	Disque à frein	1	
16	DIN 912/700	Vis cylindrique M8x70	6	
17	521-15.144	Rondelle	6	
18	521-15.145	Ecrou de retenue	6	
19	521-15.165	Plomb équilibré 10 g	var	
--	521-15.166	Plomb équilibré 15 g	var	
--	521-15.167	Plomb équilibré 20 g	var	
--	521-15.177	Plomb équilibré 30 g	var	
--	521-15.178	Plomb équilibré 50 g	var	
20	521-15.168	Ressort	1	
--	521-15.101	Pneu 2.75 - 18	1	
--	521-15.102	Chambre à air C 18	1	



15.521.4

Fig.	No.de commande	Désignation	Pce.	Remarques
-	521-15.736	Roue AV en aluminium	1	et roulement + fig.5
1	521-15.156	Tube d'écartement	1	
2	DIN 625/470	Roulement à billes 6203C3 17x40x12	1	
3	DIN 625/500	Roulement à billes 6203ZC3 17x40x12	1	
4	DIN 472/500	Jonc d'arêt 40x1,75	1	
5	521-15.155	Roue de compteur de vitesse	1	
6	521-15.174	Moyeu à broche	1	
7	265-05.176	Rondelle 17,1x23x0,2	var	
-	265-05.175	Rondelle 17,1x23x0,5	var	
8	521-15.176	Douille	1	
9	DIN 125/660	Rondelle A 15	1	
10	433-15.131	Ecrou M 14x1	1	
11	521-15.728	Capot du moyeu cpl.	1	fig. 11 - 13
12	521-15.159	Joint	1	
13	521-15.157	Pignon compteur de vitesse	1	
14	521-15.734	Disque à frein Ø 260 mm	1	
15	DIN 933/330	Boulon M 6x14	9	
16	DIN 912/710	Boulon M 8x80	6	
17	DIN 433/500	Rondelle Ø 8,4	6	
18	561-17.111	Ecrou de retenue M 8	6	
19	521-15.164	Plomb équilibré 5 g	var	
--	521-15.165	Plomb équilibré 10 g	var	
--	521-15.166	Plomb équilibré 15 g	var	
--	521-15.167	Plomb équilibré 20 g	var	
--	521-15.177	Plomb équilibré 30 g	var	
--	521-15.178	Plomb équilibré 50 g	var	
20	521-15.168	Ressort	var	
--	521-15.101	Pneu 2.75 - 18	1	
--	521-15.102	Chambre à air C 18	1	

Roue AR - chaîne

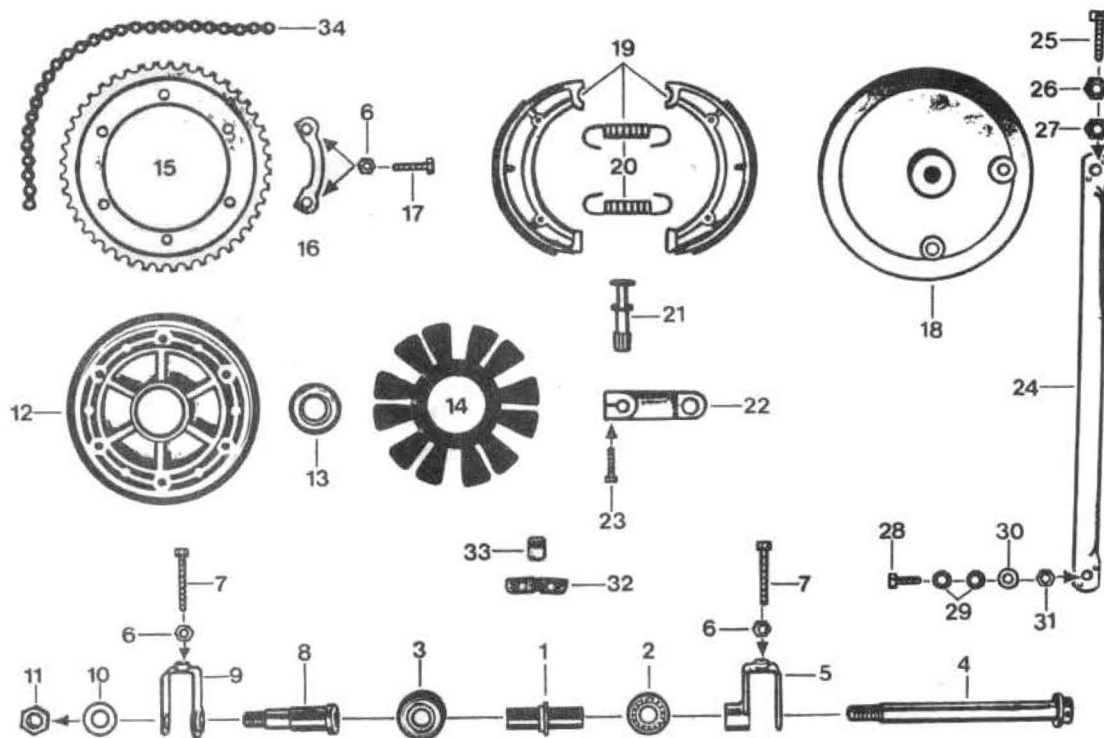


15. 521.2

Fig. No.de commande Désignation Pce. Remarques

Fig.	No.de commande	Désignation	Pce.	Remarques
-	521-15.606	Roue AR en aluminium se composant de: jante en aluminium et roulement	1	
1	521-15.163	Tube d'écartement	1	
2	DIN 625/425	Roulement à billes 15x35x11	1	6202/C3
3	DIN 625/650	Roulement à billes 15x42x13	1	6302/ZC3
4	521-15.154	Moyeu à broche	1	
5	520-15.614	Tendeur de chaîne droit	1	
6	DIN 934/440	Ecrou à six pans M 7	8	
7	DIN 933/524	Boulon à six pans M7x50	2	
8	521-15.147	Douille de retenue	1	
9	521-15.603	Tendeur de chaîne gauche	1	
10	DIN 125/660	Rondelle A 15	1	
11	433-15.131	Ecrou à six pans M 14x1	1	
12	521-15.608	Bride de moyeu nu	1	
13	521-15.904	Roulement à billes 20x43x12	2	
14	521-15.136	Dog	1	
15	521-15.137	Roue à chaîne 43 dents	1	
16	521-15.148	Plaque de retenue	3	
17	DIN 933/480	Boulon à six pans M7x30	6	
18	521-15.139	Plaque de frein nu	1	
19	521-15.733	Mâchoire de frein une pair	1	fig. 19+20
20	521-15.141	Ressort de traction	2	
21	521-15.142	Clé de frein	1	
22	521-15.731	Levier de frein	1	
23	DIN 933/370	Boulon à six pans M6x25	1	

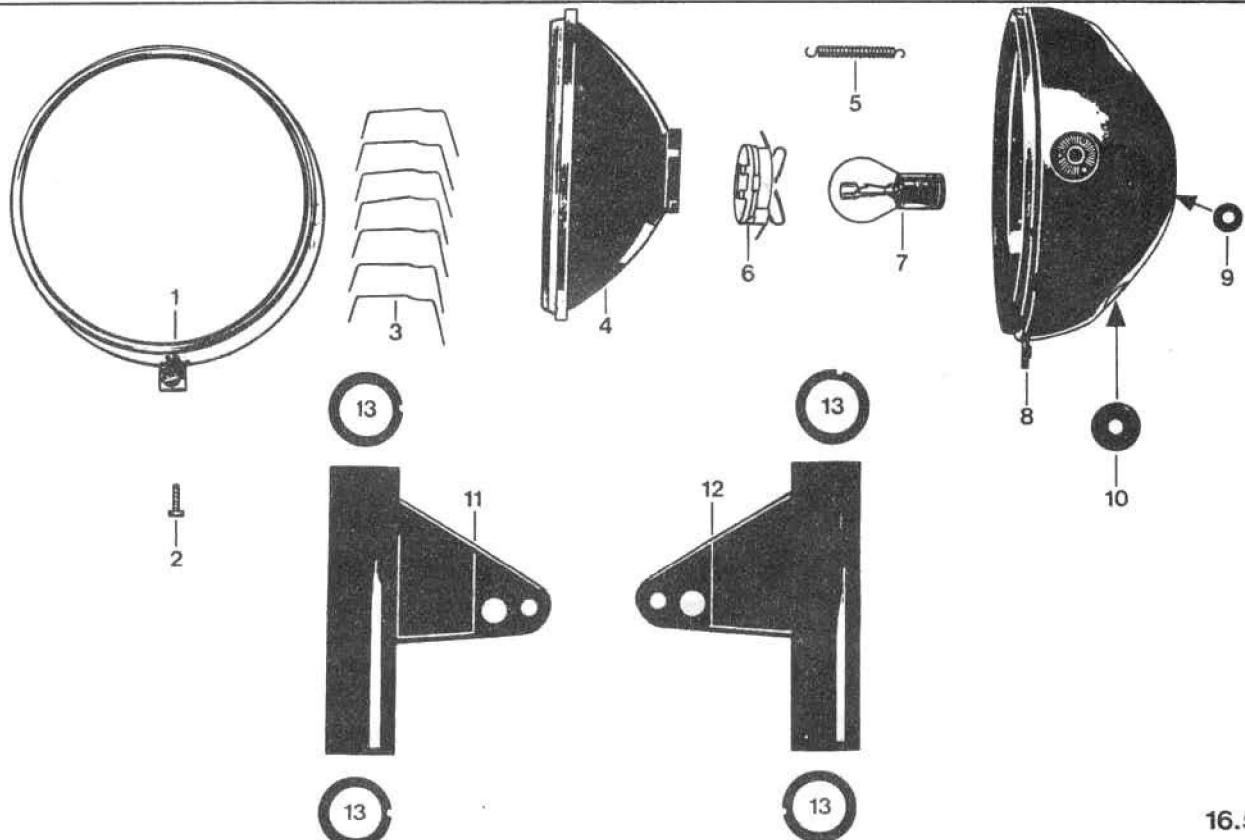
Roue AR - chaîne



15. 521.2

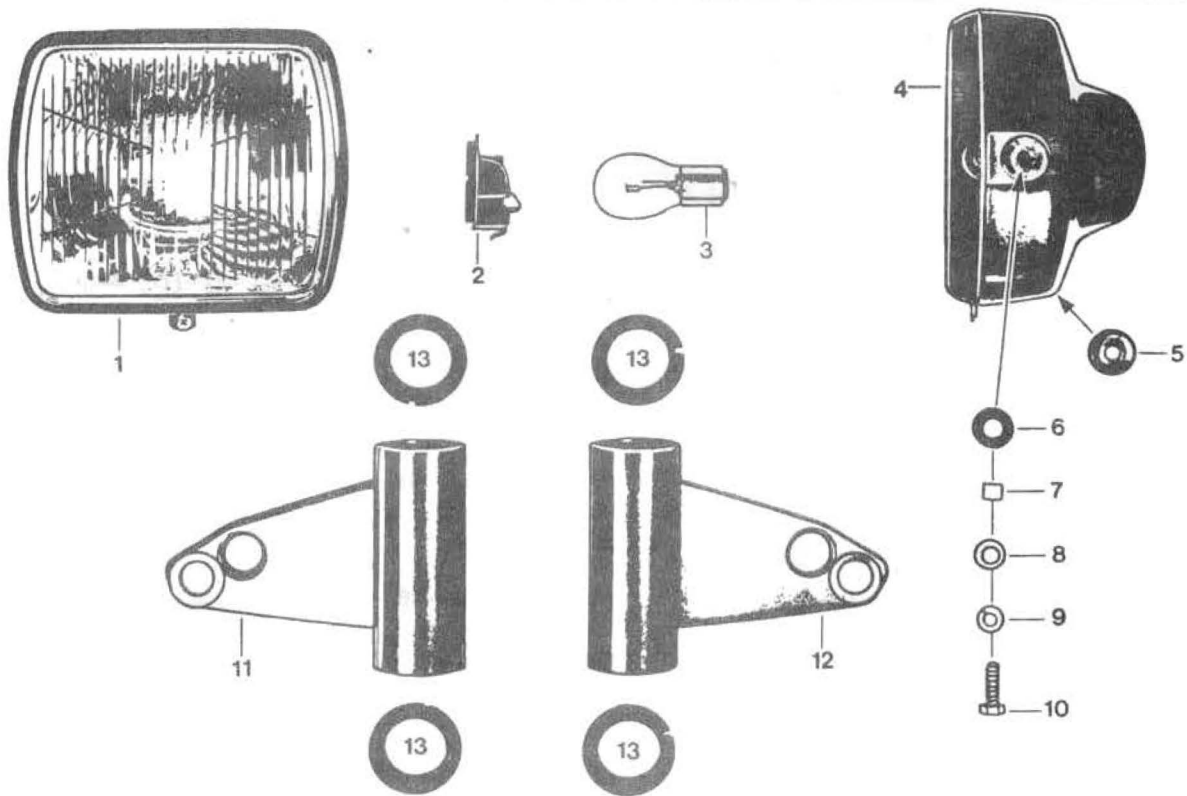
Fig. No.de commande Désignation Pce. Remarques

24	521-15.607	Ruban de fixation	1	
25	DIN 933/689	Boulon à six pans M10x30	1	
26	DIN 936/560	Écrou à six pans M10x1	1	
27	519-15.119	Écrou à six pans M 10	1	
28	DIN 933/590	Boulon à six pans M8x22	1	
29	520-14.143	Rondelle 8,5x17x1,5	2	
30	DIN 125/550	Rondelle A 8,4	1	
31	561-17.111	Écrou à six pans M 8	1	
32	521-15.164	Plomb équilibré 5 g	var	
--	521-15.165	Plomb équilibré 10 g	var	
--	521-15.166	Plomb équilibré 15 g	var	
--	521-15.167	Plomb équilibré 20 g	var	
--	521-15.177	Plomb équilibré 30 g	var	
--	521-15.178	Plomb équilibré 50 g	var	
33	521-15.168	Ressort	var	
34	521-18.600	Chaîne 1/2"x3/16", 112 maillons	1	
--	521-15.100	Pneu 3.25x18	1	
--	521-15.107	Chambre E18	1	



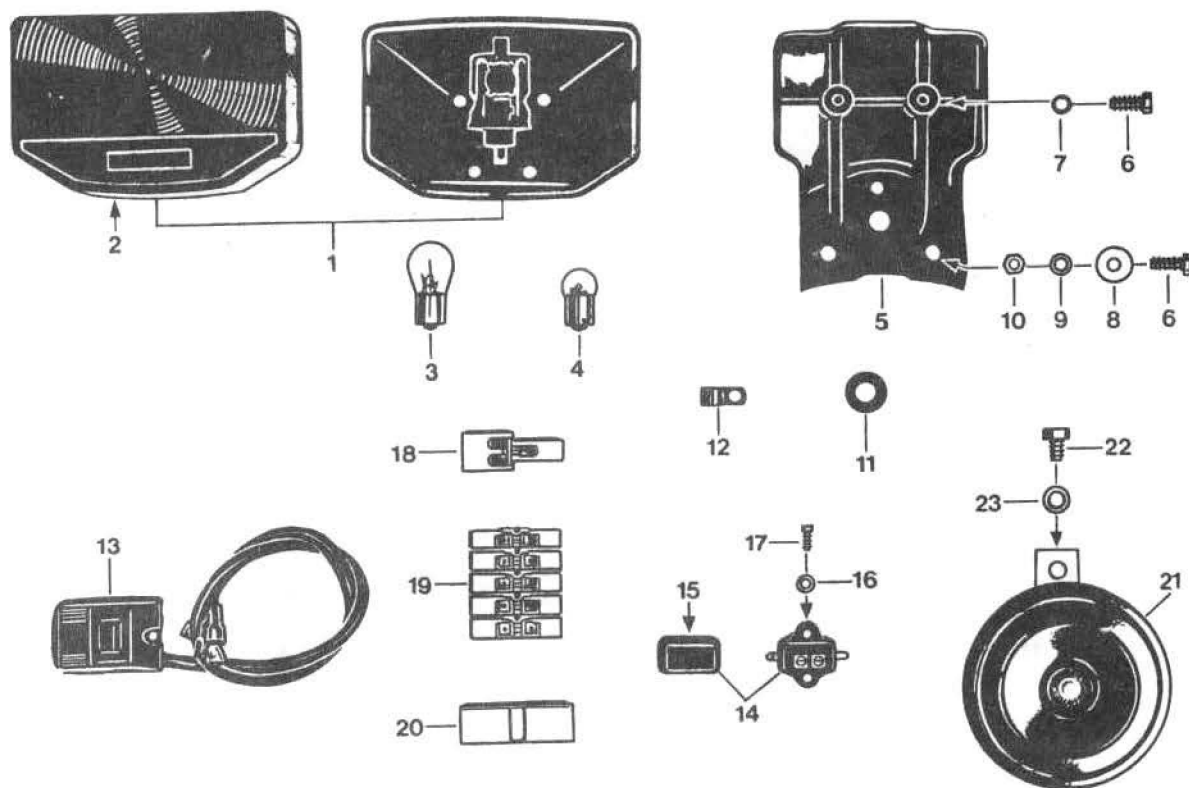
16.530.1

Fig.	No. de commande	Désignation	Pce.	Remarque
-	521-161715	Pièce d'insertion $\varnothing$ 150	1	sans ampoule
1		Jonc de retenue	1	
2		Vis de serrage	1	
3		Ressort	6	
4		Verre avec réflecteur	1	
5		Ressort de traction	1	
6		Douille	1	
7	DIN 72601/250	Ampoule 6 V, B 35/35 W	1	
-	DIN 72601/475	Ampoule HL 6 V, 4 W	1	
8	521-16.692 <u>couleur</u>	Corps de phare $\varnothing$ 175	1	
9	M 1806 z 59	Douille en caoutchouc	2	$\varnothing$ 7,8
10	517-16.239	Douille en caoutchouc	2	$\varnothing$ 16
11	521-16.689 <u>couleur</u>	Support de phare gauche	1	
12	521-16.690 <u>couleur</u>	Support de phare droit	1	
13	521-12.114	Douille de guidage	4	



16.521.4

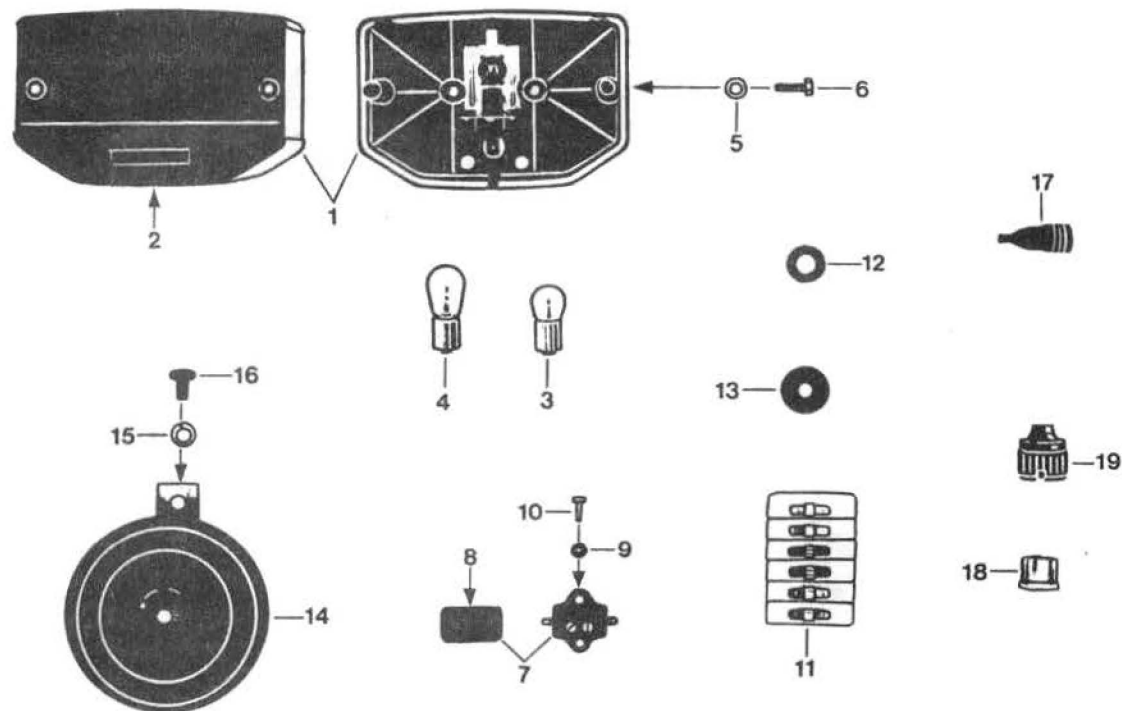
Fig.	No. de commande	Désignation	Pce.	Remarques
1+2	530-16.773	Pièce d'insertion	1	sans ampoule
2	530-16.127	Douille	1	
3	DIN 72601/250	Ampoule 6 V, B 35/35 W	1	
-	DIN 72601/475	Ampoule HL 6 V, 4 W	1	
4	529-16.655 <u>couleur</u>	Corps de phare	1	
5	517-16.239	Douille en caoutchouc	1	
6	521-16.324	Douille	2	
7	521-16.327	Douille	2	
8	517-20.135	Rondelle	2	
9	DIN 127/560	Rondelle à ressort B 8	2	
10	DIN 933/610	Boulon M 8x25	2	
11	521-16.697 <u>couleur</u>	Support de phare gauche	1	
12	521-16.698 <u>couleur</u>	Support de phare droit	1	
13	521-16.316	Douille de guidage	4	



16.521.1

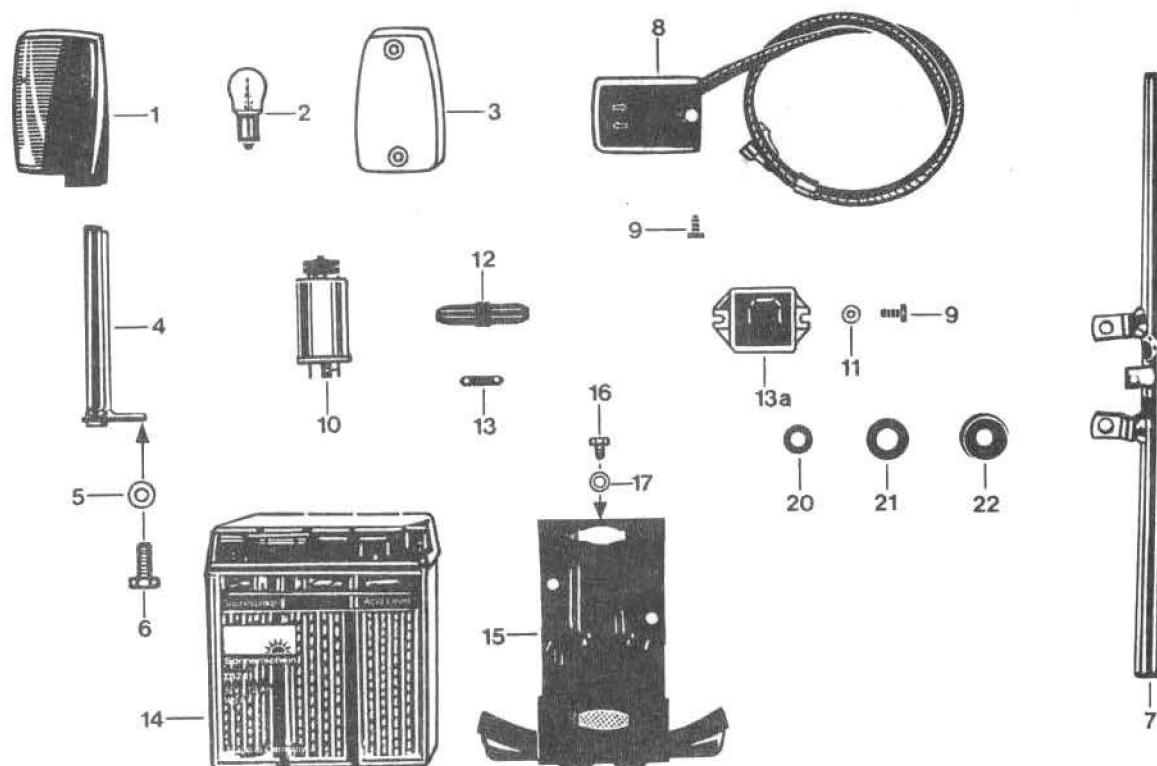
Fig.	No.de commande	Déssignation	Pce.	Remarques
1	521-16.786	Feu arrière	1	sans ampoule
2	521-16.749	Sortie de la lumière	1	
3	DIN 72601/190	Ampoule 6V,RL 21 W	1	
4	DIN 72601/400	Ampoule 6V,G 5 W	1	
5	521-16.639	Support de feu arrière	1	
6	DIN 933/350	Boulon à six pans M6x18	5	
7	DIN 137/ 360	Rondell à ressort B 6	2	
8	DIN 9021/600	Rondelle A 6,4	4	
9	DIN127/400	Rondelle dentée B 6	3	
10	DIN 934/400	Ecrou à six pans M 6	3	
11	520-12.282	Douille de câble	6	Ø 12,8x21,8
12	517-10.199	Collier	1	
13	519-16.758	Interrupteur code cpl.	1	
14	520-16.725	Interrupteur p. feu de stop	1	
15	520-16.901	Capot	1	
16	DIN 125/250	Rondelle A 4,3	2	
17	DIN 84/280	Vis cylindrique AM4x12	2	
18	520-16.376	Couplage	2	
19	446-16.125	Connexion enfichable	5	
20	686-16.129	Couplage	1	
21	521-16.1700	Klaxon	1	
22	DIN 933/540	Ecrou à six pans M 8x12	1	
23	DIN 127/560	Rondelle à ressort	1	
--	DIN 84/270	Vis cylindrique AM4x10 seul.p.interupteur, fig.13	1	





16.521.5

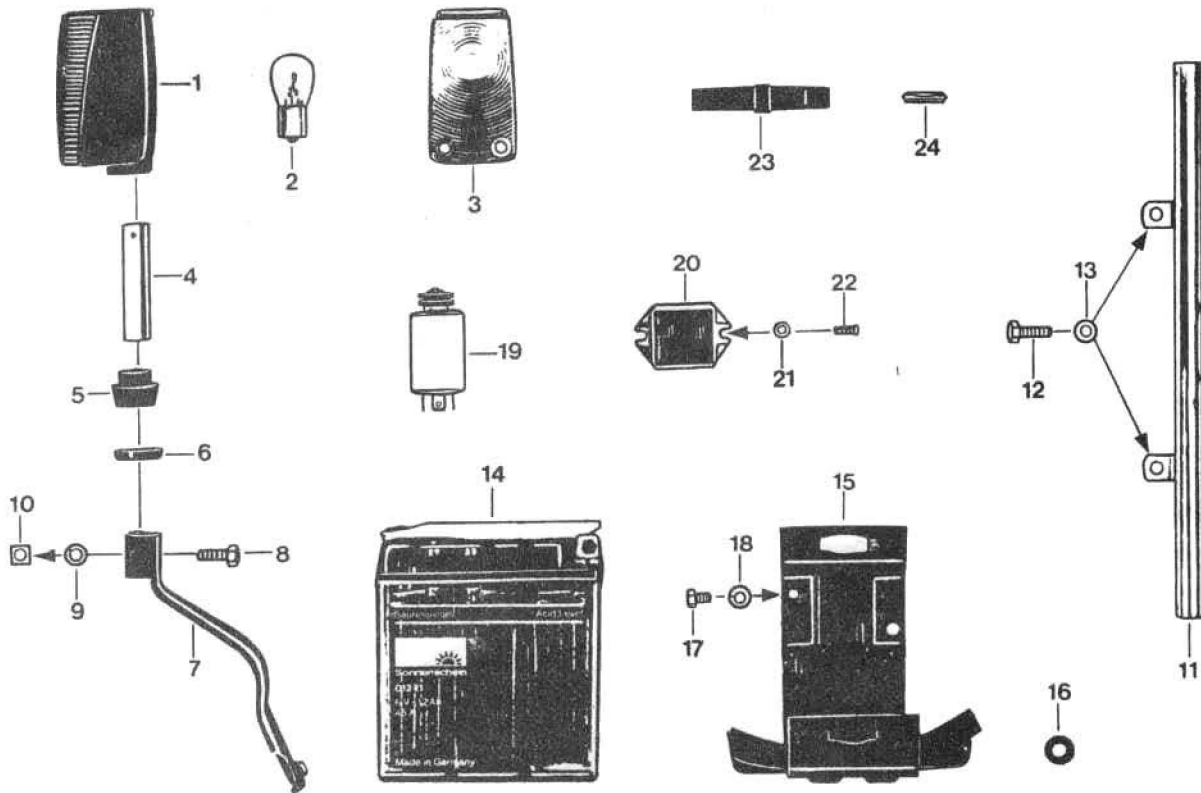
Fig.	No.de commande	Désignation	Pce.	Remarques
1	521-16.786	Feu arrière cpl.	1	sans ampoule
2	521-16.749	Sortie de la lumière	1	
3	DIN 72601/400	Ampoule G6V5 W	1	
4	DIN 72601/190	Ampoule RL6V21W	1	
5	DIN 137/360	Rondelle à ressort B 6	2	
6	DIN 933/350	Boulon M 6 x 18	2	
7	520-16.725	Interrupteur p. feu de stop	1	
8	520-16.901	Capot	1	
9	DIN 125/250	Rondelle A 4,3	2	
10	DIN 84/280	Boulon AM 4x12	2	
11	446-16.125	Connexion enfichable	5	
12	520-12.282	Douille en caoutchouc	3	
13	517-16.239	Douille	1	
14	521-161700	Klaxon	1	
15	DIN 127/560	Rondelle à ressort B 8	1	
16	DIN 933/540	Boulon M 8x12	1	
17	520-16.404	Capot	2	
18	521-16.335	Guidage connexion enfichable	2	
19	521-16.336	Douille	2	



16.521.2

Fig.	No. de commande	Désignation	Pce.	Remarques
------	-----------------	-------------	------	-----------

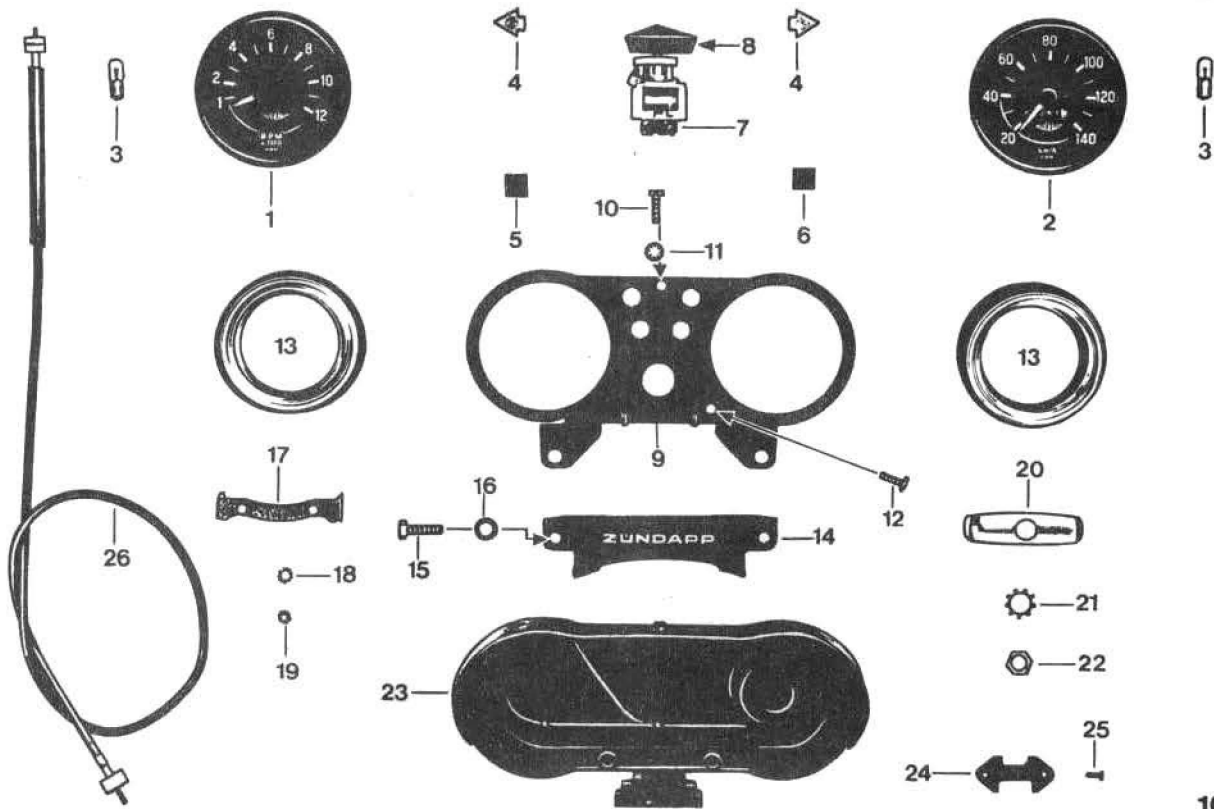
Fig.	No. de commande	Désignation	Pce.	Remarques
1	519-16.770	Clignoteur 21 W	4	sans ampoule
2	DIN 72601/190	Ampoule RL 6V, 21 W	4	
3	519-16.181	Verre	4	
4	519-16.618	Support clignoteur AV	2	
5	DIN 127/560	Rondelle à ressort B8	2	
6	DIN 933/580	Boulon à six pans M8x20	2	
7	521-16.673	Support clignoteur AR	1	
8	519-16.760	Interrupteur de clignotant	1	
9	DIN 84/270	Vis cylindrique AM4x10	3	
10	517-16.661	Commutateur clignotant	1	6V, 2x21W
11	DIN 125/250	Rondelle A 4,3	2	
12	6160 z 237	Jonction de câble	1	
13	DIN 72581/520	Fusible	1	
13a	517-16.382	Regleur du rendement		
14	519-16.100	Batterie 6V, 12 Ah	1	
15	520-16.665	Support de batterie	1	
16	DIN 933/ 280	Ecrou à six pans M 6x8	2	
17	DIN 127/400	Rondelle à ressort B 6	2	
20	M 1806 z 59	Douille de câble Ø 7,8	1	
21	520-12.282	Douille de câble Ø 12,8	3	
22	517-16.239	Douille Ø 16	2	



16.521.6

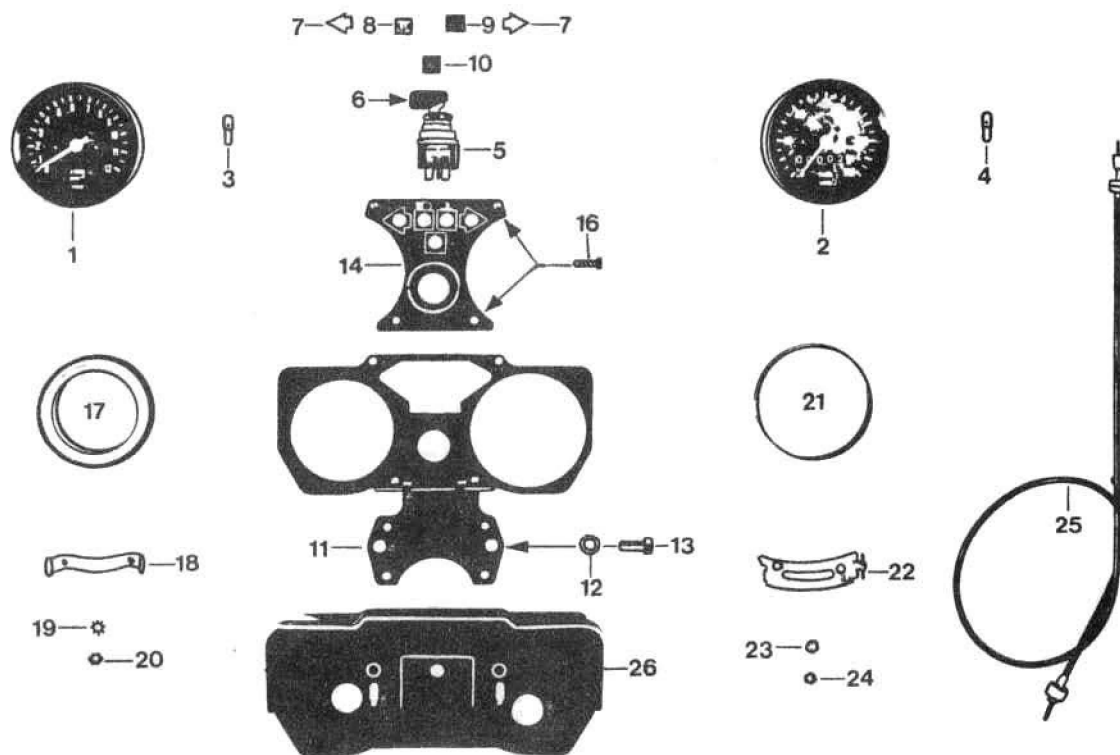
Fig. No. de commande Désignation Pce. Remarques

Fig.	No. de commande	Désignation	Pce.	Remarques
1	530-16.768	Clignoteur 21 W	4	sans ampoule
2	DIN 72601/190	Ampoule RL 6 V, 21 W	4	
3	530-16.124	Verre	4	
4	521-16.328	Support clignoteur AV	2	
-	521-161601	Support clignoteur AV gauche	1	
5	530-16.120	Douille en caoutchouc	2	
6	521-16.329	Douille	2	
7	521-161602	Support clignoteur AV droit	1	
8	DIN 933/453	Boulon M 7x16	2	
9	DIN 127/480	Rondelle à ressort B 7	2	
10	530-16.123	Ecrou carré M 7	2	
11	521-161600	Support clignoteur AR	1	
12	DIN 933/350	Boulon M 6x18	2	
13	DIN 137/360	Rondelle à ressort B 6	2	
14	519-16.100	Batterie 6 V, 12 Ah	1	
15	520-16.665	Support de batterie	1	
16	M 1806 z 59	Douille en caoutchouc	2	
--	520-16.282	Douille $\phi$ 12,8	3	
--	517-16.239	Douille $\phi$ 16	1	
17	DIN 933/280	Boulon M 6x8	2	
18	DIN 127/400	Rondelle à ressort B 6	2	
19	517-16.661	Commutateur clignotant	1	
20	517-16.382	Regleur du rendement	1	
21	DIN 125/250	Rondelle A 4,3	2	
22	DIN 84/270	Vis cylindrique AM 4x10	2	
23	521-161714	Jonction de câble	1	
24	DIN 72581/520	Fusible A 16	1	



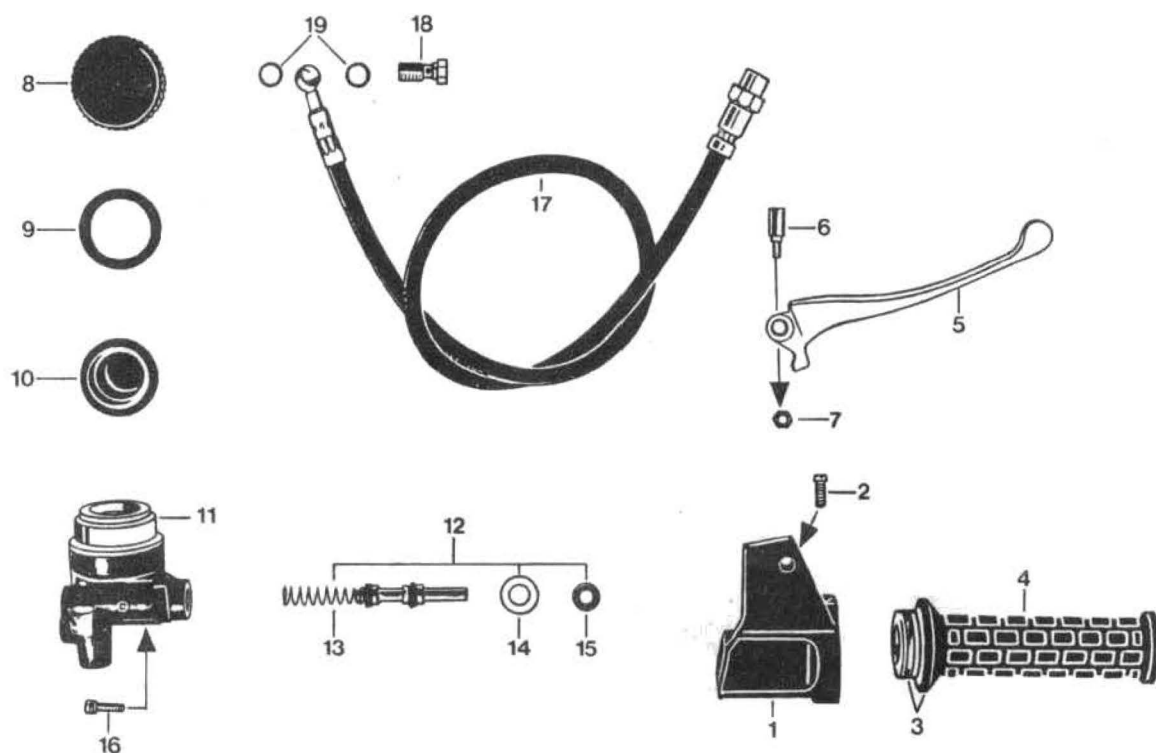
16. 521.3

Fig.	No. de commande	Désignation	Pce.	Remarques
1	530-16.900	Indicateur de nombre de tours	1	avec fig. 17-19
2	521-16.913	Tachymètre	1	avec fig. 20-22
3	DIN 72601/525	Ampoule J 6 V, 1,2 W	2	
4	517-16.668	Lampe de signaux jaune	2	
5	517-16.667	Lampe de signaux bleue	1	
6	517-16.666	Lampe de signaux rouge	1	
7	519-16.780	Interrupteur incorporé cpl.	1	
8	515-16.939	Clé d'allumage	1	
9	521-16.691	Support	1	
10	DIN 933/250	Boulon à six pans M 5x16	1	
11	DIN 6797/240	Rondelle dentée J 5,3	1	
12	DIN 7981/428	Vis à tête lentiforme	3	BZ 4,8x13
13	521-16.602	Support amortisseur cpl.	2	
14	521-16.652	Carénage	1	
15	DIN 933/346	Boulon à six pans M 7x16	2	
16	DIN 125/450	Rondelle A 7,4	2	
17	530-16.106	Etrier	1	
18	DIN 6797/200	Rondelle dentée A 4,3	2	
19	DIN 934/280	Ecrou à six pans M 4	2	
20	530-16.105	Etrier	1	
21	DIN 6797/640	Rondelle dentée A 10,5	1	
22	529-16.115	Ecrou à six pans	1	
23	517-16.322	Carter	1	
24	517-16.384	Plaque	1	
25	DIN 7972/450	Vis à tête lentiforme	2	BZ 2,9x9,5
26	521-16.676	Câble de tachymètre cpl.	1	
--	521-16.684	Jeu de câbles	1	



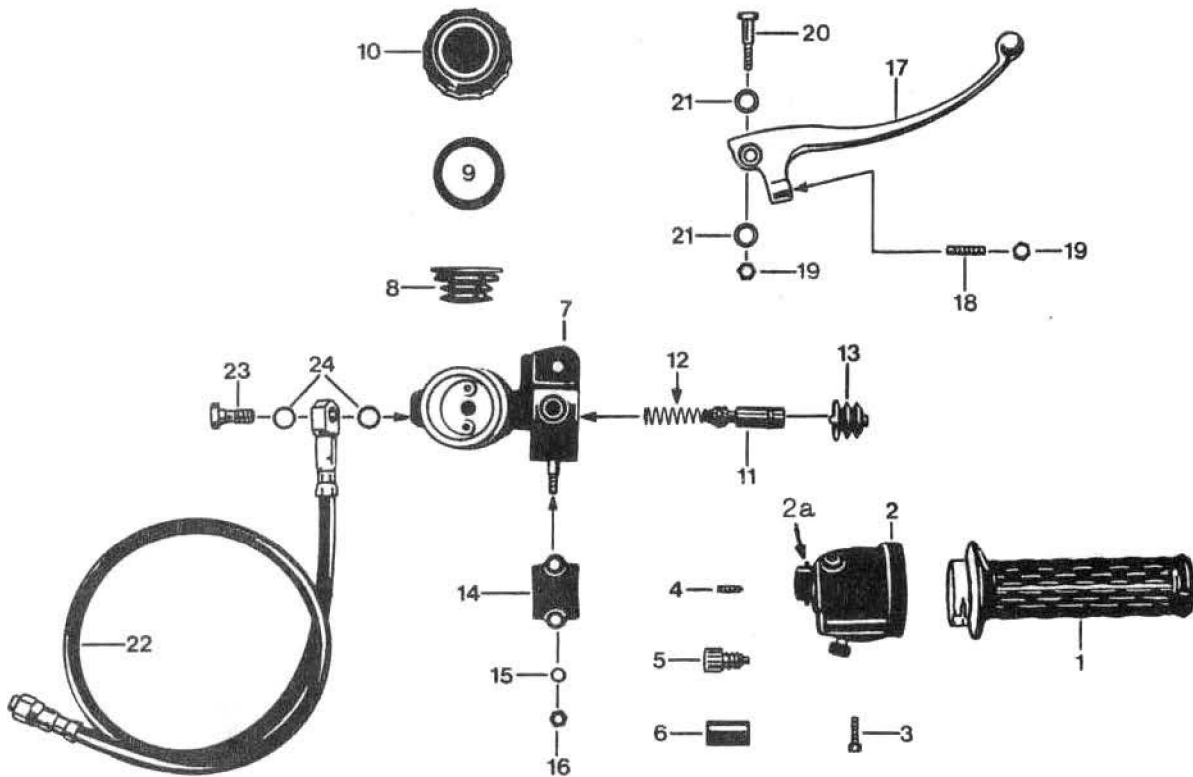
16.521.7

Fig.	No. de commande	Désignation	Pce.	Remarques
1	530-16.907	Indicateur de nombre de tours	1	avec fig. 18-20
2	521-16.914	Tachymètre $\varnothing$ 80, 140 km/h	1	avec fig. 22-24
3	DIN 72601/525	Ampoule 6 V, 1,2 W	1	seul. fig. 1
4	DIN 72601/520	Ampoule 6 V, 0,6 W	1	seul. fig. 2
5	530-16.908	Interrupteur incorporé cpl.	1	
-	530-16.790	Intertupteur incorporé nu	1	clé d'allumage
-	529-16.912	Cylindre de serrage avec 2 clé	1	avec numéro
-	530-16.799	Couvercle	1	gravé (à acheter
6	529-16.152	Capot seul. clé d'allumage	1	chez l'Ets.
7	517-16.668	Lampe de signaux jaune	2	Neiman, Landstr.50
8	517-16.667	Lampe de signaux bleue	1	D-5657 Haan)
9	517-16.666	Lampe de signaux rouge	1	
10	519-16.612	Paralume vert	1	
11	521-161611	Support	1	
12	DIN 127/560	Rondelle à ressort B 8	2	
13	DIN 933/570	Boulon M 8x18	2	
14	529-16.137	Plaque	1	
16	DIN 7981/440	Vis à tête lentiforme	4	BZ 4,8x16
17	521-16.602	Support amortisseur cpl. $\varnothing$ 60	1	
18	530-16.106	Etrier	1	
19	DIN 6797/200	Rondelle dentée A 4,3	2	
20	DIN 934/280	Ecrou à six pans M 4	2	
21	529-16.160	Anneau écartement $\varnothing$ 80	1	
22	530-16.126	Etrier	1	
23	DIN 6797/240	Rondelle dentée A 5,3	2	
24	DIN 934/320	Ecrou à six pans M 5	2	
25	521-16.676	Câble de tachymètre cpl.	1	
26	529-16.140	Carter	1	
--	521-161610	Jeu de câbles	1	



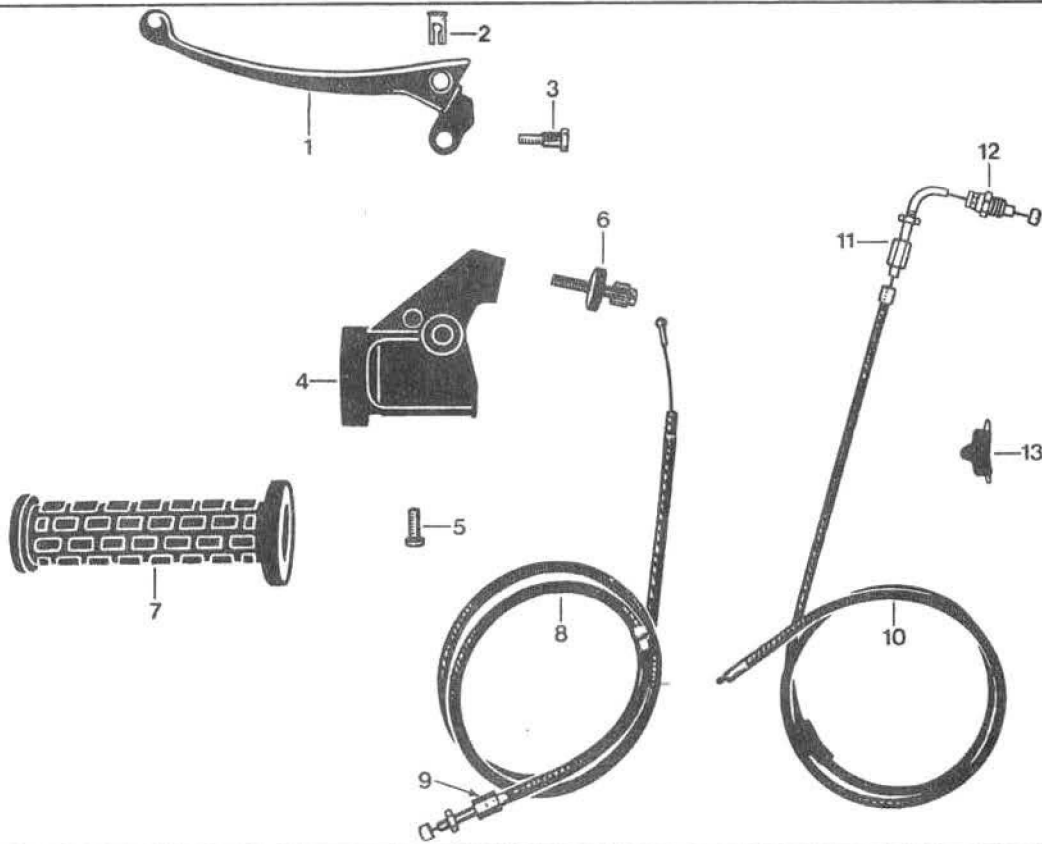
17.521.1

Fig.	No. de commande	Désignation	Pce.	Remarques
-	530-17.721	Poignée de gaz avec réservoir cpl.	1	
1	530-17.703	Corps cpl. fig. 1 + 2	1	
2	400-17.912	Vis à tête lentiforme	1	
3	530-17.916	Tube de poignée cpl.	1	
4	530-17.915	Caoutchouc de poignée	1	
5	530-17.914	Levier	1	
6	530-17.901	Boulon	1	
7	530-17.910	Ecrou à six pans	1	
8	530-17.902	Couvercle	1	
9	530-17.903	Rondelle	1	
10	530-17.904	Soufflet	1	
11	530-17.706	Cylindre cpl.	1	
12	530-17.707	Piston cpl.	1	
--	530-17.705	Jeu de cylindres	1	fig. 8 - 12
13	530-17.908	Ressort	1	
14	530-17.906	Rondelle 10x22	1	
15	530-17.905	Racleur de piston	1	
16	DIN 912/250	Vis cylindrique M5x16	2	
17	521-17.706	Tuyau de liquide de frein	1	fig. 17-19
18	530-17.911	Boulon creux M10x1 (SW 13)	1	
19	530-17.912	Bague d'étanchéité	4	



17.521.6

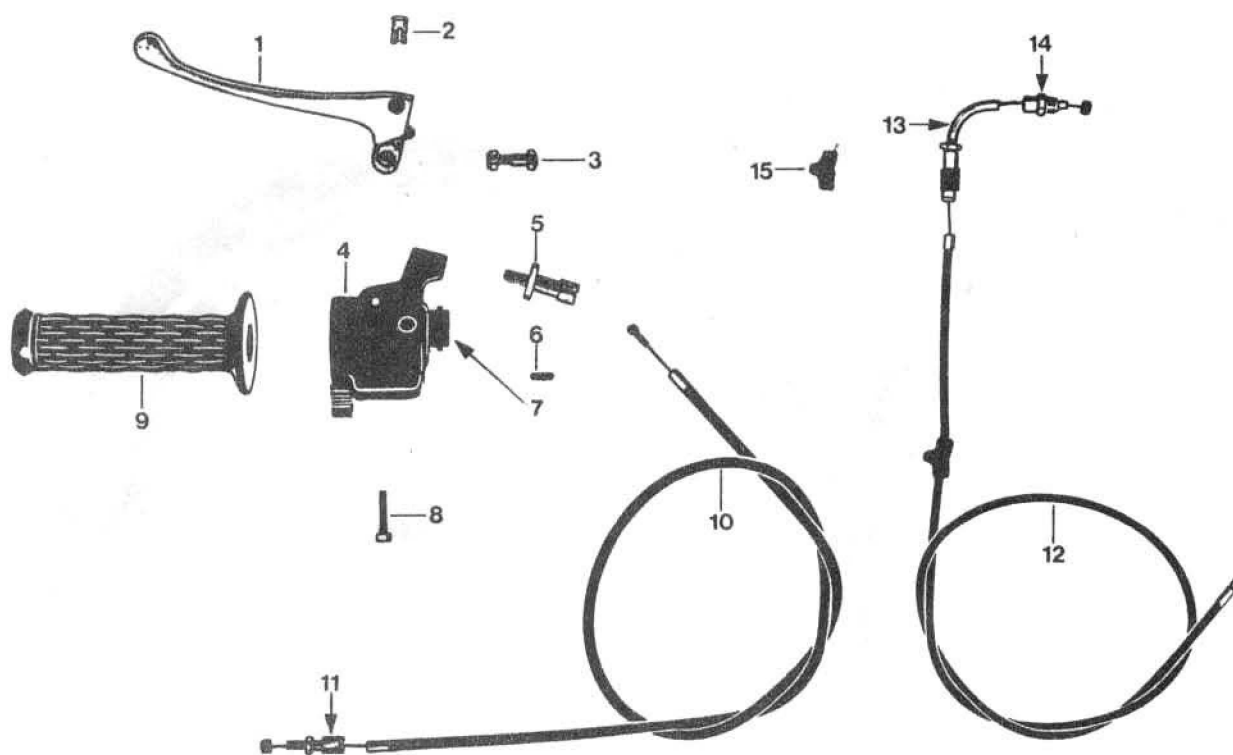
Fig.	No. de commande	Désignation	Pce.	Remarques
1-6	530-17.732	Poignée de gaz avec électrique	1	
1	530-17.607	Tube de poignée de gaz	1	
2	530-17.736	Cocotte complète	1	
2a	530-17.126	Douille mâle pour branchem électrique	1	
3	DIN 912/260	Boulon M 5x25	2	
4	DIN 553/480	Boulon M 5x16	1	
5	530-17.735	Vis serrage avec ressort	1	
6	530-17.104	Plaque-bouchon	1	
7-21	530-17.746	Hydraulique de frein cpl.	1	
7	530-17.608	Maitre cylindre	1	
8	530-17.122	Souffler	1	
9	530-17.121	Rondelle étanchéité	1	
10	530-17.120	Couvercle	1	
11	530-17.747	Piston avec fig 12	1	
12	530-17.116	Ressort	1	
13	530-17.609	Pièce de pression	1	
14	530-17.123	Collier	1	
15	DIN 433/400	Rondelle A 6,4	2	
16	517-22.111	Ecrou de sureté M 6	2	
17	530-17.748	Levier de frein cpl.	1	avec fig 18+19
18	530-17.117	Vis de réglage	1	
19	442-15.916	Ecrou	2	
20	530-17.118	Boulon de levier	1	
21	530-17.119	Rondelle	2	
22	521-17.707	Tuyau de liquide de frein cpl.	1	avec fig 22-24
23	521-17.900	Boulon creux M 10x1x21,5	1	
24	521-17.901	Joint 10,1x14x1	2	



17.521.3

Fig.	No.de commande	Désignation	Pce.	Remarques
-	530-17.720	Levier d'embrayage cpl.	1	
1	530-17.913	Levier	1	
2	428-17.115	Barillet de câble	1	
3	425-17.902	Boulon	1	
4	517-17.733	Pièce articulée	1	
5	400-17.912	Vis à tête lentifomre	1	
6	425-17.718	Vis de réglage	1	
7	530-17.107	Poignée fixe	1	
8	521-17.612	Câble de embrayage	1	A1,6x1010
9	428-17.715	Vis de réglage	1	
10	521-17.613	Câble de gaz	1	A1,6x1057
11	517-17.128	Tube de guidage	1	
12	517-17.180	Appui de câble bowden	1	
13	521-17.607	Graisseur en plastique	1	

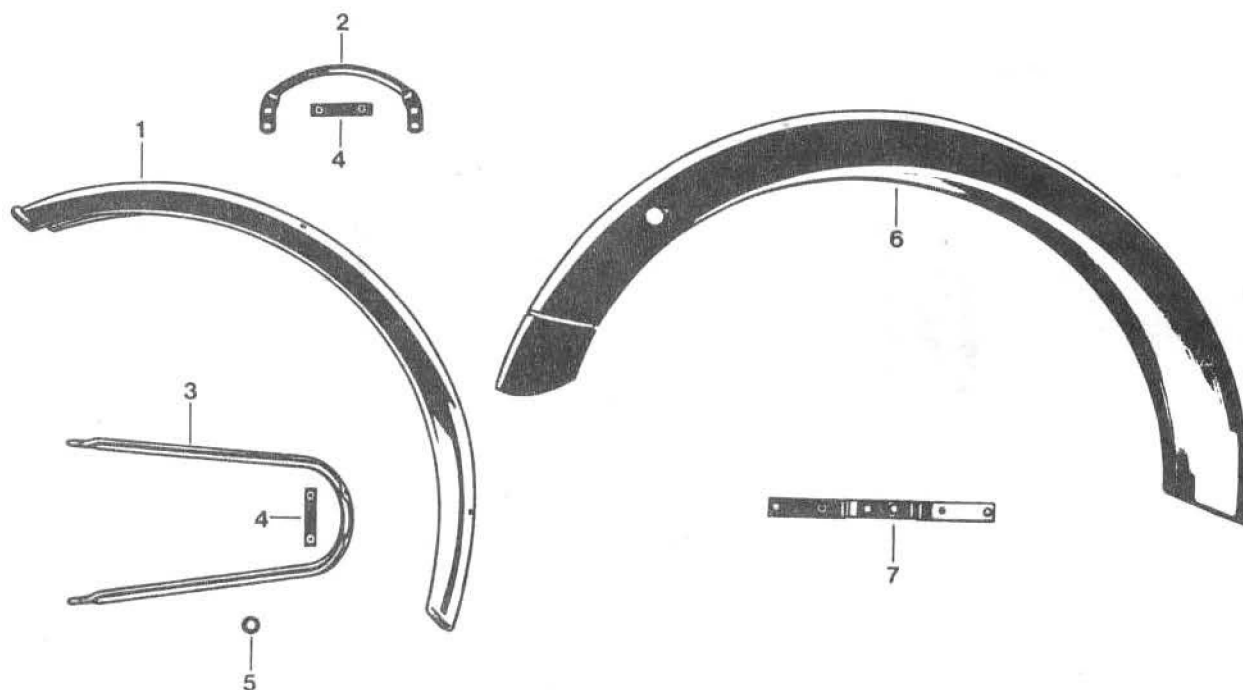




17.521.4

Fig.	No. de commande	Désignation	Pce.	Remarques
1-8	530-17.728	Levier d'embrayage cpl. avec électrique	1	
1	530-17.108	Levier	1	
2	428-17.115	Barillet de câble	1	
3	530-17.734	Boulon	1	
4	530-17.731	Pièce articulée cpl.	1	
5	530-17.733	Boulon	1	
6	DIN 553/480	Boulon M 5x16	1	
7	530-17.126	Douille mâle pour branchem électrique	1	
8	DIN 912/260	Boulon M 5x25	2	
9	530-17.109	Poignée fixe	1	
10	521-17.612	Câble de embrayage A 1,6x1010	1	
11	428-17.715	Vis de réglage	1	
12	521-17.613	Câble de gaz A 1,6x1057	1	
13	517-17.128	Tube de guidage	1	
14	517-17.180	Appui de câble bowden	1	
15	521-17.607	Graisser en plastique	1	

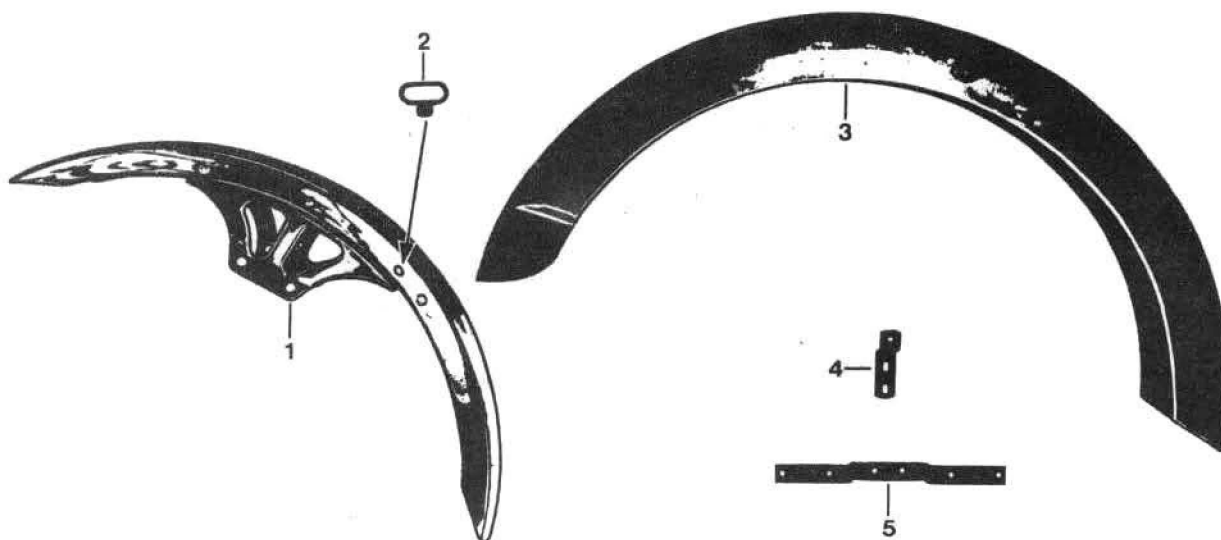
Garde-boue - étrier de retenue - support de plaque minéralogique pour 521-400



19.521.1

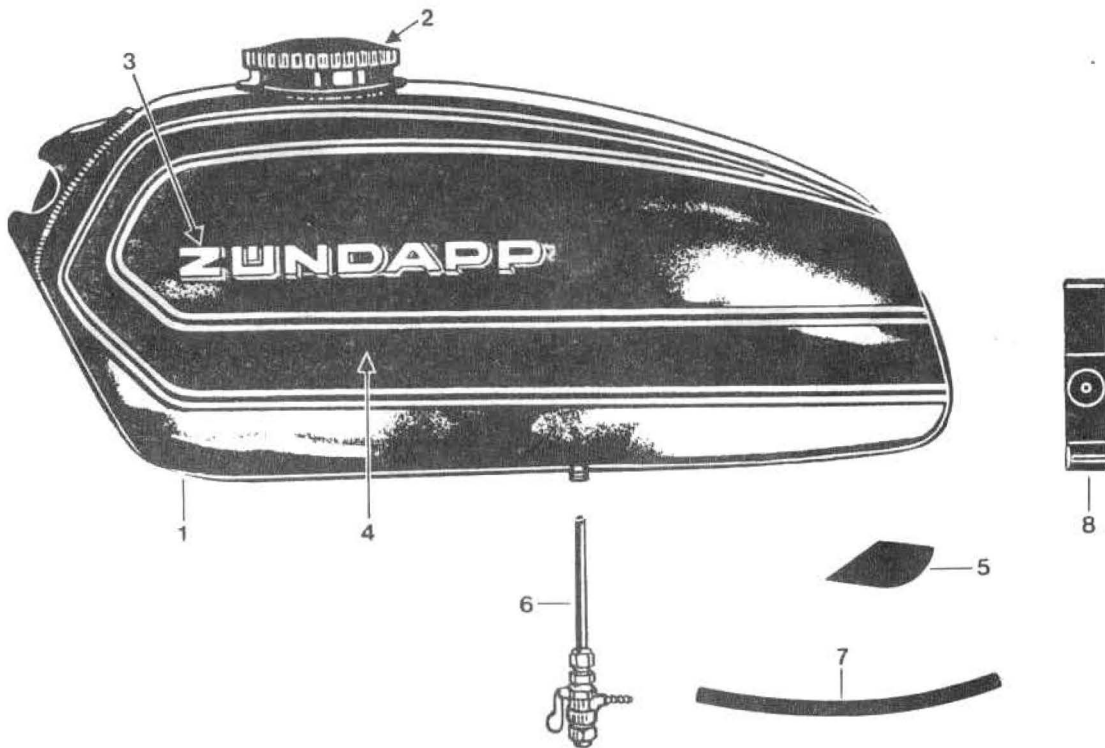
Fig. No.de commande Désignation Pce. Remarques

1	521-19.607	Garde-boue AV	1	
2	521-19.107	Etrier de retenue supérieur	1	
3	521-19-106	Etrier de retenue inférieur	1	
4	517-19.124	Entretoise	2	
-	DIN 964/400	Vis à tête lentiforme	4	M4x20
-	517-19.126	Rondelle	4	
-	517-19.125	Ecrou d'arrêt M 4	4	
5	1236 z 06	Bague en caoutchouc	1	
-	DIN 933/346	Boulon à six pans	4	M6x16
-	DIN 933/370	Boulon à six pans	2	M6x25
-	DIN 125/400	Rondelle A 6,4	8	
-	517-22.111	Ecrou d'arrêt M 6	2	
6	521-19.109	Garde-boue AR	1	
-	DIN 933/346	Boulon à six pans	5	M6x16
-	DIN 9021/600	Rondelle	5	
-	517-22.111	Ecrou d'arrêt M 6	2	
7	520-19.101	Support de plaque de police	1	
-	DIN 85/500	Vis à tête lentiforme	2	AM6x12
-	DIN 127/400	Rondelle ressort B 6	2	
-	DIN 934/400	Ecrou à six pans M 6	2	



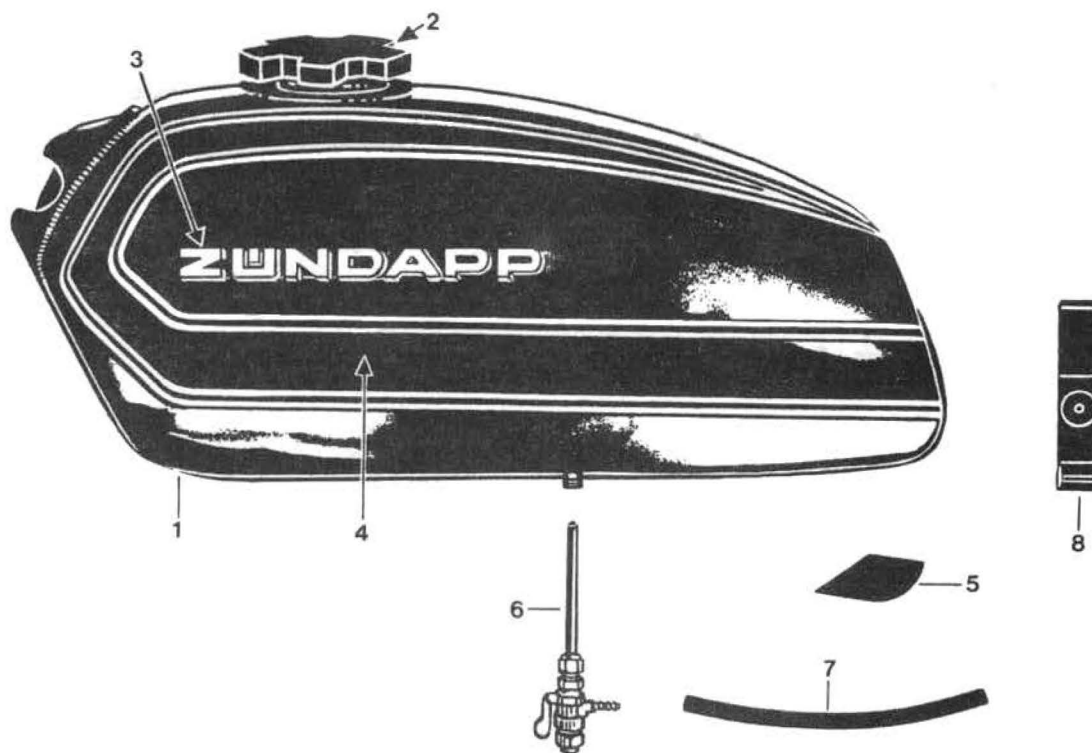
19.521.4

Fig.	No. de commande	Désignation	Pce.	Remarques
1	521-19.611	Garde-boue AV	1	
-	DIN 933/554	Boulon M 8x16	4	
-	DIN 6797/600	Rondelle dentée A 8,4	4	
2	530-19.101	Support seul. tuyau de frein	2	
3	521-19.613	Garde-boue AR	1	
-	DIN 933/346	Boulon M 6x16	5	
-	DIN 9021/600	Rondelle A 6,4	5	
-	DIN 127/400	Rondelle dentée B 6	3	
-	DIN 125/400	Rondelle A 6,4	2	
-	517-22.111	Ecrou d'arrêt M 6	2	
4	521-19.113	Support de plaque de police haut	1	
5	521-19.114	Support de plaque de police bas	1	
-	DIN 85/500	Boulon AM 6x12	4	
-	DIN 127/400	Rondelle dentée B 6	4	
-	DIN 934/400	Ecrou M 6	4	
-	DIN 9021/600	Rondelle A 6,4	4	



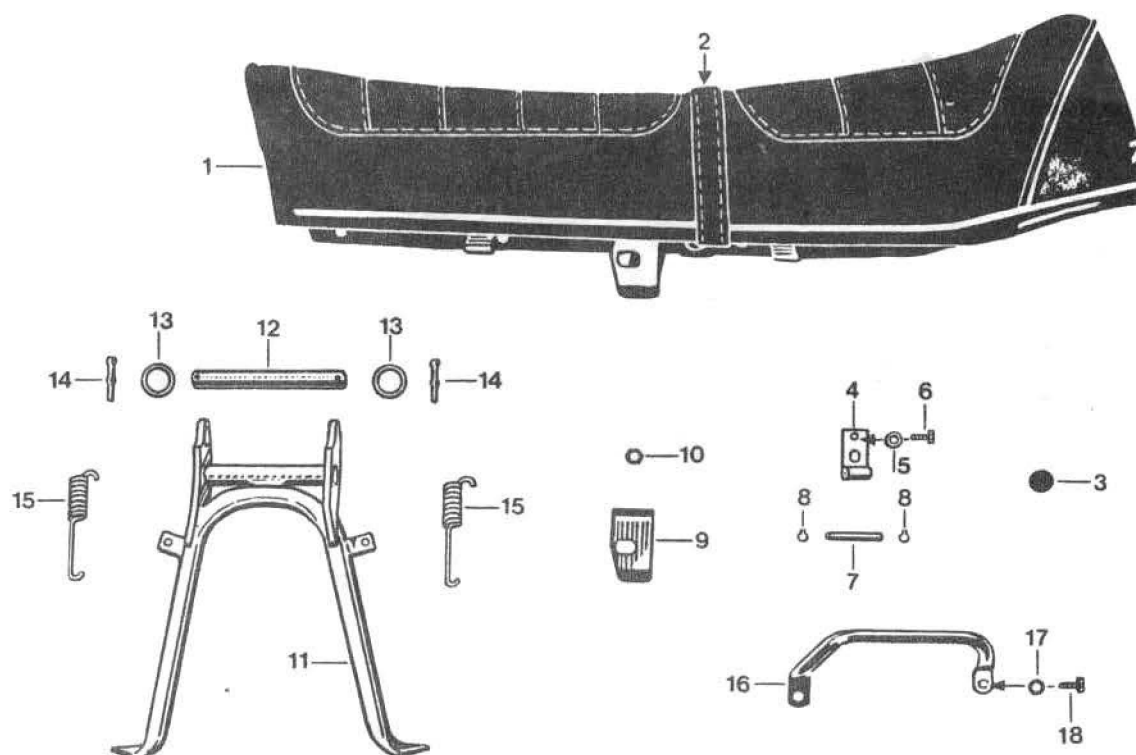
20.521.1

Fig.	No.de commande	Désignation	Pce.	Remarques
1	521-20.710 <u>couleur</u>	Réservoir, sans robinet	1	
2	521-20.609	Bouchon deréservoir		
3	521-20.181	Décal. ZÜNDAPP	2	
-	521-20.180	Fixation pour décalcomanie	4	
4	521-20.183	Décal. gauche	1	
-	521-20.184	Décal. droit	1	
5	521-20.128	Base en caoutchouc	2	
-	517-20.153	Décal. "TROPHY"	1	
6	521-20.706	Robinet d'essence cpl.	1	
7	DIN 73379/410	Tuyau de carburant	1	A5x9x620 mm
8	521-20.178	Base en caoutchouc	1	
-	517-20.752	Jeu d'outils	1	
-	521-20.132	Clé à douille SW21/22	1	
-	405-20.628	Pompe à air	1	



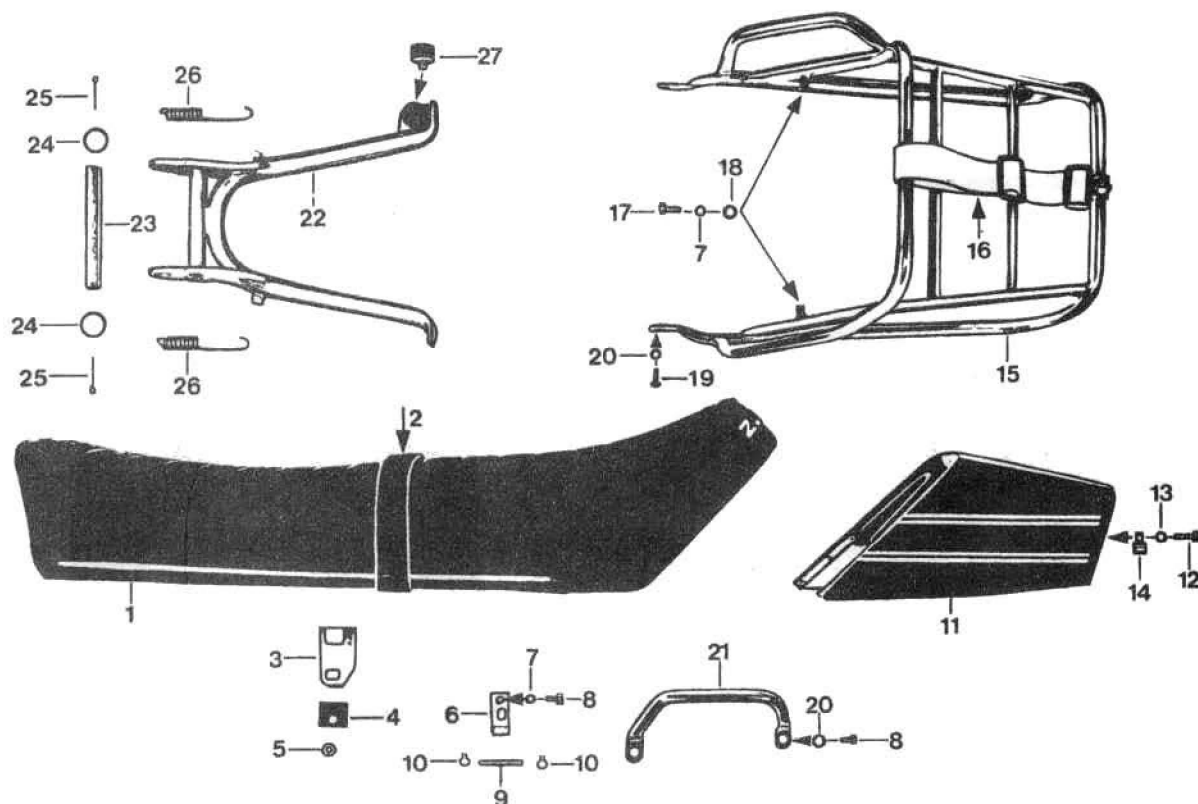
20.521.2

Fig.	No. de commande	Désignation	Pce.	Remarques
1	521-20.711 <u>coul.</u>	Réservoir , sans robinet	1	
2	529-20.602	Bouchon de réservoir	1	
3	521-20.181	Décal. ZÜNDAPP	2	
-	521-20.180	Fixation p. décalcomanie	4	
4	521-20.183	Décal. gauche	1	
-	521-20.184	Décal. droit	1	
5	521-20.128	Base en caoutchouc	2	
-	517-20.153	Décal. "TROPHY"	1	
6	521-20.706	Robinet d'essence cpl.	1	
7	DIN 73379/410	Tuyau de carburant A5x9x620	1	
8	521-20.178	Base en caoutchouc	1	
-	517-20.752	Jeu d'outils	1	
-	521-20.132	Clé à douille SW 21/22	1	
-	405-20.628	Pompe à air	1	



21.521.1

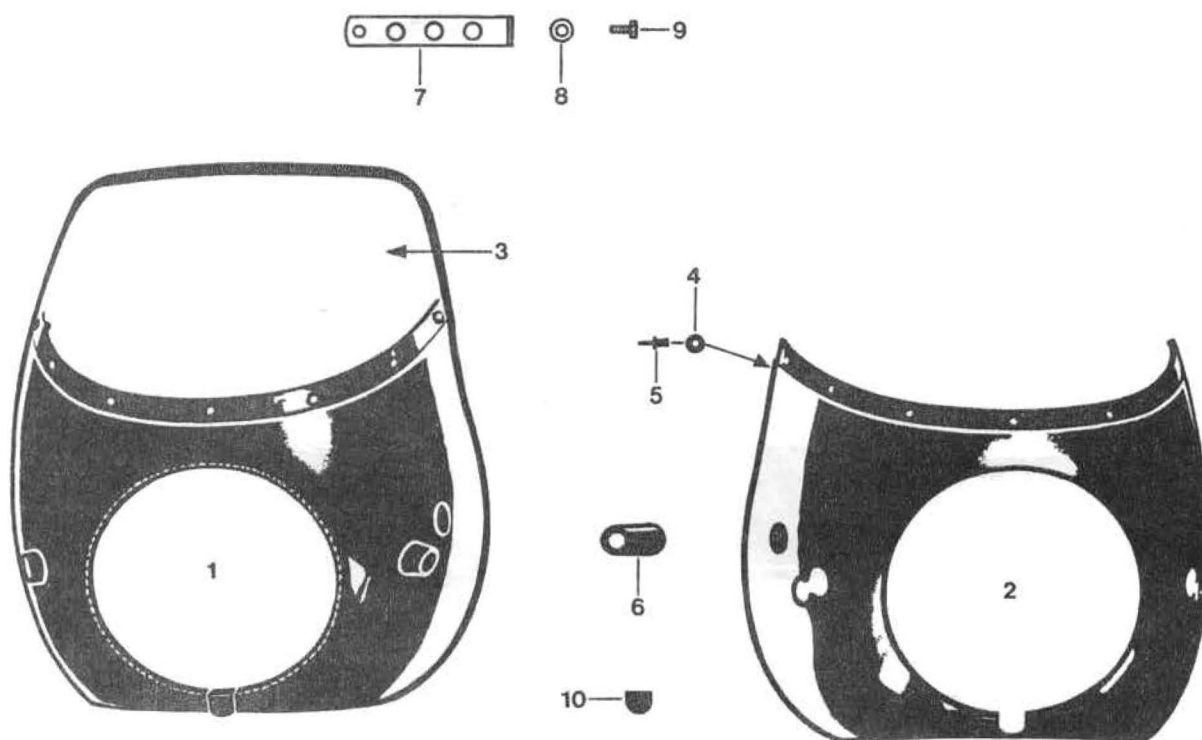
Fig.	No.de commande	Désignation	Pce.	Remarques
1	521-21.705	Siège	1	
2	521-21.901	Courroie	1	
3	521-21.900	Base en caoutchouc	4	
4	521-21.126	Plaque	2	
5	DIN 127/400	Rondelle à ressort B 6	4	
6	DIN 933/320	Boulon à six pans	4	M6x12
7	521-21.128	Tourillon	2	
8	DIN 471/170	Jonc d'arrêt 7x0,8	4	
9	521-21.122	Ressort	1	
10	561-17.111	Ecrou M 8	1	
11	521-21.902	Béquille avec tube de support	1	
12	521-21.135	Tube desupport	1	
13	517-21.113	Rondelle	2	
14	DIN 94/650	Goupille fendue 3,2x28	2	
15	439-21.101	Ressort de traction	1	
16	521-23.903	Etrier de retenue	1	
17	DIN 125/400	Rondelle A 6,4	1	
18	DIN 933/320	Boulon à six pans	1	M6x12



21.521.2

Fig. No. de commande Désignation Pce. Remarques

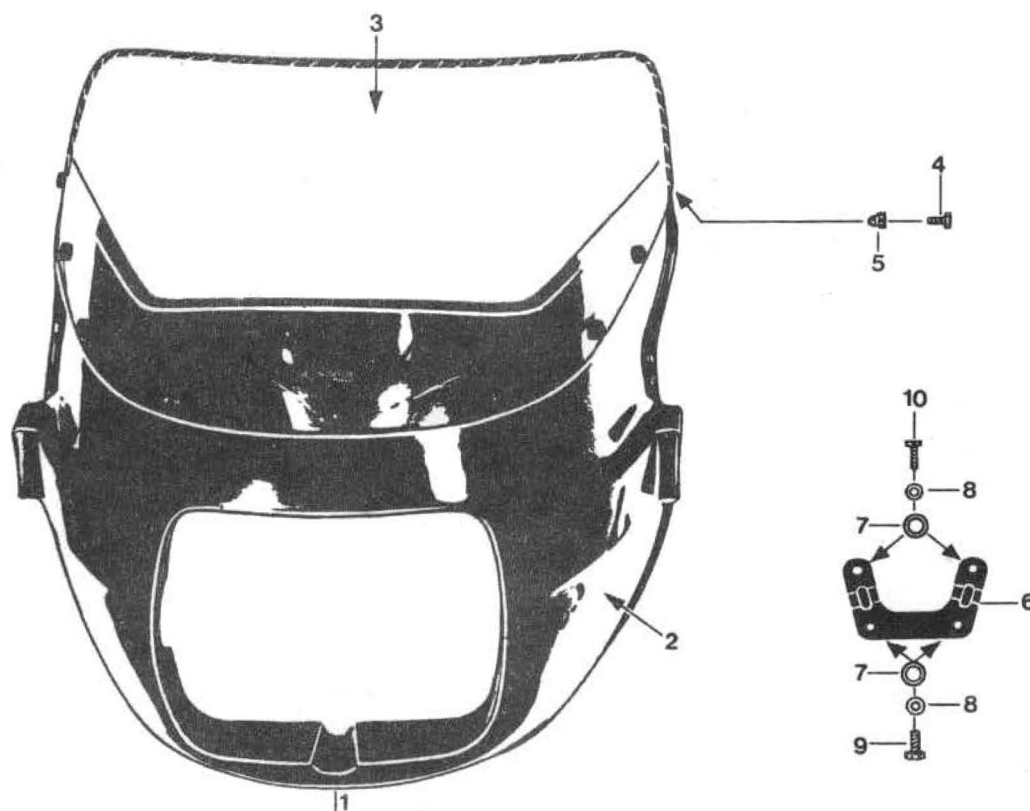
1	521-21.708	Siège	1	
2	521-21.900	Courroie	1	
3	521-21.141	Plaque	1	
4	521-21.146	Rondelle	1	
5	561-17.111	Ecrou d'arrêt M 8	1	
6	521-21.126	Plaque	2	
7	DIN 127/400	Rondelle dentée B 6	6	
8	DIN 933/320	Boulon M 6x12	5	
9	521-21.128	Plaque	2	
10	DIN 471/170	Jonc d'arrêt 7x0,8	4	
11	521-21.611 <u>coul.</u>	Dossieret	1	
12	DIN 933/350	Boulon M 6x18	3	
13	DIN 137/352	Spring washer A 6	3	
14	517-10.199	Collier	1	
15	530-21.716	Porte malle avec ruban	var	
16	446-21.608	Ruban	var	
17	DIN 933/346	Boulon M 6x16	var	
18	530-21.105	Rondelle	var	
19	DIN 7985/275	Boulon M 6x16	2	
20	DIN 125/400	Rondelle A 6,4	3	
21	521-23.903	Etrier de retenue	1	
22	521-21.902	Béquille avec tube de support	1	
23	521-21.135	Tube de support	1	
24	517-21.113	Rondelle	2	
25	DIN 94/650	Goupille fendue 3,2x28	2	
26	439-21.101	Ressort de traction	2	
27	521-21.140	Douille en caoutchouc	1	



19. 521. 2

Fig.	No.de commande	Désignation	Pce.	Remarques
1	530-23.900 <u>couleur!</u>	Carénage cockpit cpl. avec fixation	1	
2	530-19.105 <u>couleur!</u>	Carénage cockpit nu	1	
3	530-19.106	Panneau protecteur	1	
4	DIN 9021/450	Rondelle A 5,3	7	
5	530-19.104	Boulon	7	
6	530-19.111	Douille en caoutchouc	2	
7	521-19.610	Support	2	
8	DIN 9021/600	Rondelle A 6,4	2	
9	DIN 7985/275	Vis à tête lentiforme M6x16	2	
10	284-07.108	Douille en caoutchouc	1	





19.521.3

Fig.	No. de commande	Désignation	Pce.	Remarques
1-5	530-19.701 <u>couleur</u>	Carénage cockpit cpl.	1	
2	530-19.118 <u>couleur</u>	Carénage cockpit nu	1	
3	530-19.117	Panneau protecteur	1	
4	DIN 85/510	Boulon M 6x12	9	
5	DIN 1587/125	Ecrou M 6	9	
6	521-19.612	Support	1	
7	DIN 9021/600	Rondelle A 6,4	4	
8	DIN 127/400	Rondelle à ressort B 6	4	
9	DIN 7985/275	Boulon M 6x16	2	
10	DIN 933/350	Boulon M 6x18	2	



**ZÜNDAPP-WERKE GMBH MÜNCHEN**