

ZUNDAPP

ONDERDELEN - CATALOGUS

Voor de typen

CS 50
GTS 50
Super Sport

Uitgave 3/1976

De uitgave 3/1974 is in deze catalogus
opgenomen behalve type GT 50
en waterkoeling



Catalogus voor de typen

Type		Framenr. vanaf	Framenr. tot	Motortype	Kleur nummer
C 50	517-05LA	5 822 746 -	5 891 128	266-50L1	54
	517-05LA	5 891 129 -			
GTS 50	517-35LA	5 822 746 -	5 859 863	280-71L5	58
	517-35LC	5 859 864 -	5 891 128		19, 58, 60
	517-35LE	5 891 129 -			19, 60, 66
Super Sport	517-35LB	5 822 746 -	5 860 513	280-71L5	19, 52, 60, 63
	517-35LD	5 860 514 -	5 891 128		19, 64
	517-35LF	5 891 129 -			19, 64

Kleurmonster

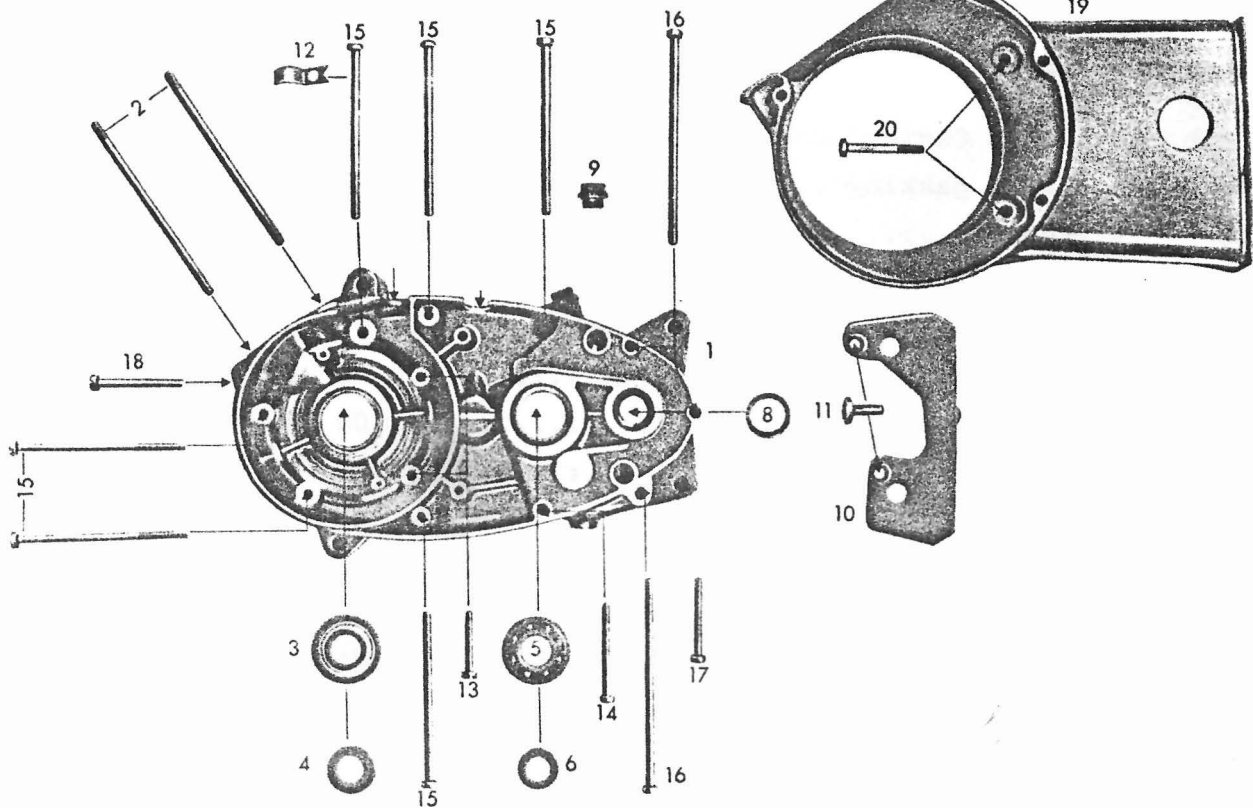
- 19 = zwart
- 52 = oranje
- 54 = mosgroen
- 58 = arizona (goud)
- 60 = racing rood
- 63 = limone (geel)
- 64 = seringa
- 66 = groen

Uitgegeven door ZÜNDAPP WERKE GMBH MÜNCHEN in samenwerking met de 2
ZÜNDAPP importeurs voor nederland Groninger Motorimport B.V.,
Handelssonderneming Riemersma b.v. afd. Ramo

Inhoudsopgave

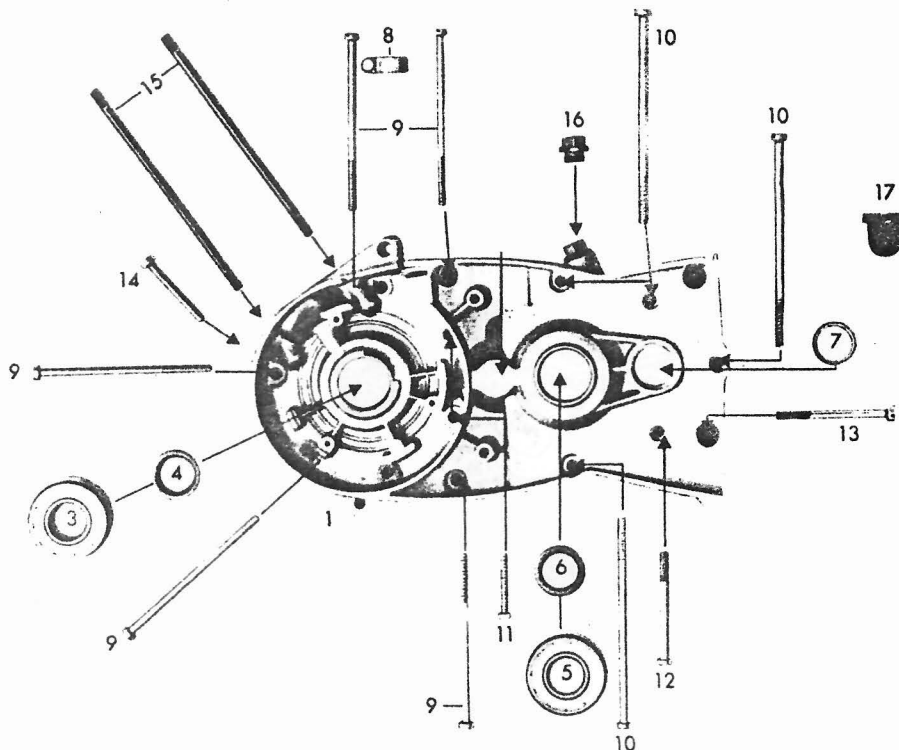
<u>Motorisch-gedeelte</u>	<u>Voor Typen</u>		<u>Bldz.</u>
Carterhelft links, Carterdeksel links, lagers	CS	3
Carterhelft links, pakking	GTS SS	4
Carterhelft rechts	CS	GTS SS	5
Koelingskap, schoepenrad, motorrooster	CS	6
Carterdeksel links, kickstarter, voetschakelas	GTS SS	7
Carterdeksel rechts, koppeling	CS	GTS SS	9
Cylinder, krukas	CS	GTS SS	11
Uitlaatbocht, demper en bevestigingen	CS	GTS SS	11
Carburateur, aanzuigflens en rubber	CS	13
Carburateur, aanzuigflens en rubber	GTS SS	15
Versnellingsbak-onderdelen-kettingwiel	CS	GTS SS	17
Schakelhevel, schakelvork, trapas	CS	19
Ontsteking	CS	GTS SS	20
 <u>Frame-gedeelte</u>			
Frame, framebeplating, geruisdemper	CS	GTS SS	21
Motorophanging, voetrem	CS	GTS SS	23
Trapas, kranks, pedalen	CS	GTS SS	25
Achternvork, kettingkast, schokbrekers	CS	GTS SS	26
Telescoopvoorvork, houder	CS	GTS SS	27
Voorwiel, naaf \varnothing 120 mm	CS	29
Voorwiel, naaf \varnothing 150 mm	GTS SS	30
Achterwiel, naaf \varnothing 120 mm	CS	GTS SS	31
Elektrische uitrusting	CS	GTS SS	33
Cockpit	CS	GTS SS	35
Elektrische koedrading SS	37
Stuur, handles en bedieningskabels			
vanaf framenr. 5 860 514 SS	38
Stuur, handles en bedieningskabels			
tot framenr. 5 860 513 SS	39
Stuur, handles en bedieningskabels	CS	GTS ..	39
Spatschermen, bevestigingen	CS	GTS SS	41
Benzinetank, gereedschapset, beugel	CS	GTS SS	42
Buddyseat, standaard, voetsteunen	CS	GTS SS	43

Carterhleft links, Carterdeksel links, Lagere



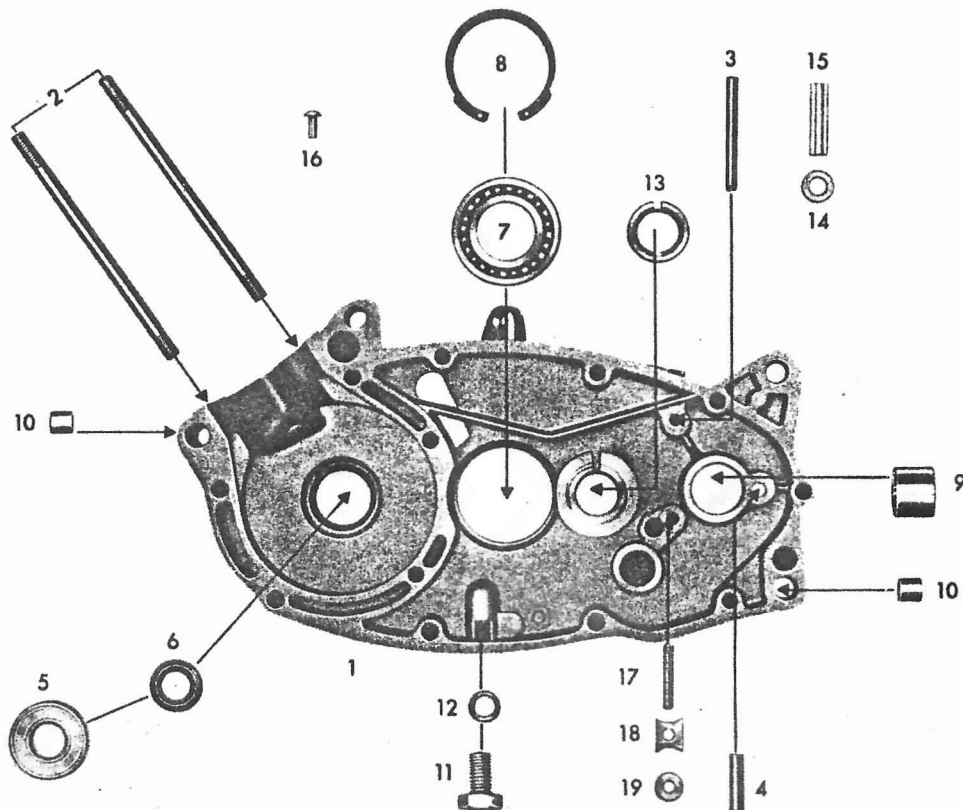
Afb.	Bestelnummer	Omschrijving	CS	GTS	SS	Motornr.
1	265-01.913	Carterhleft links kaal	1			
-	265-01.117	Carterpakking	1			
2	265-01.100	Tapeind M7x120	2			
3	DIN 625 6203 Z/C3	Kogellager 17x40x12	1			
4	277-01.136	Simmering 17x28x7	1			
5	DIN 625 6203/C3	Kogellager 17x40x12	1			
6	265-01.135	Simmering 16x24x7	1			
8	265-01.136	Simmering 16x22x3	1			
9	281-01.135	Olievulschroef	1			
10	266-01.208	Tussenplaat	1			
11	DIN 964 M5x10	Bout	2			
12	265-01.145	Kabelklem	1			
13	DIN 84 AM6x35	Carterbout	2			
14	DIN 84 BM6x65/20	Carterbout	1			
15	DIN 84 BM6x98/25	Carterbout	6			
16	DIN 84 BM6x120/25	Carterbout	3			
17	DIN 84 BM6x50	Carterbout	1			
18	DIN 84 BM6x45	Carterbout	1			
19	267-01.137	Carterdeksel links kaal	1			
20	DIN 931 M6x45	Bout	2			

Carterhelft links, pakking



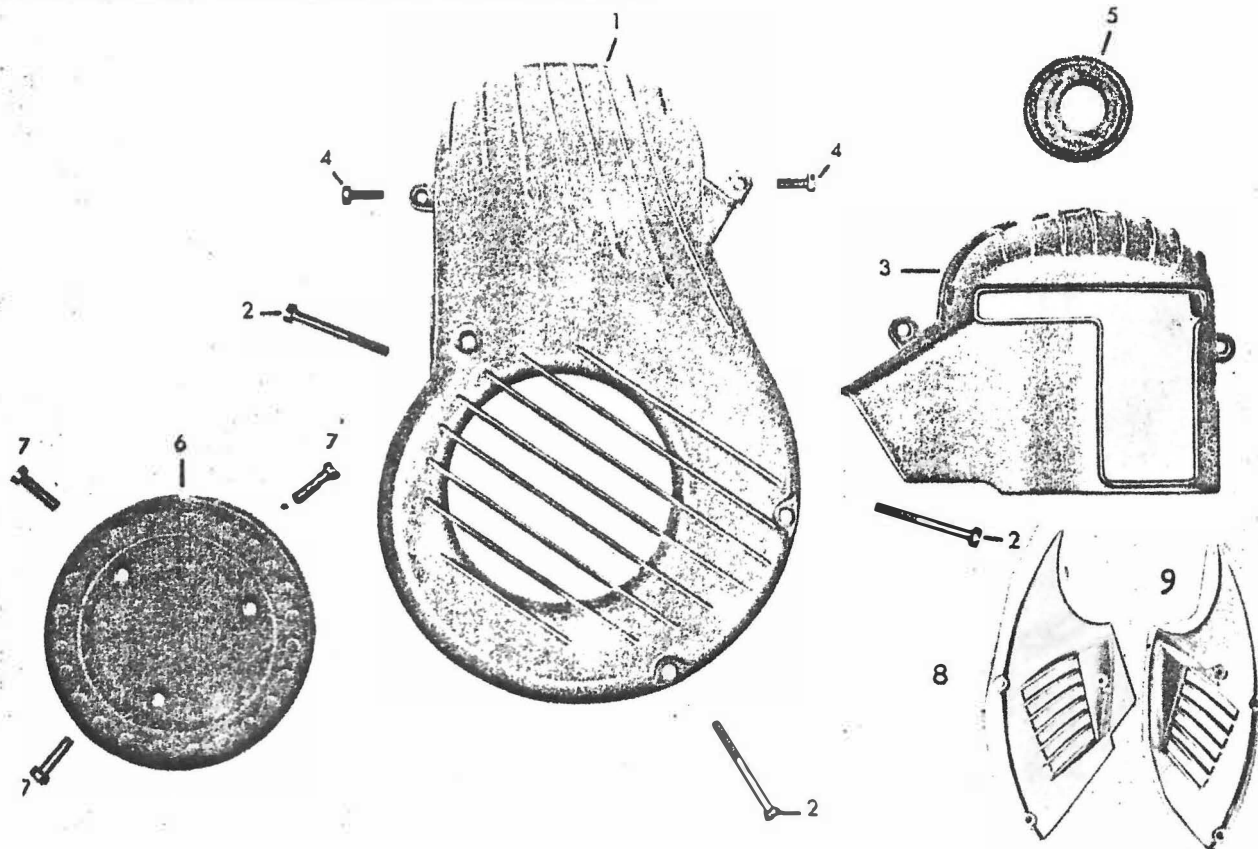
Afb.	Bestelnummer	Omschrijving	CS	GTS	SS	Motornr.
1	276-01.905	Carterhelft links	1	1		
-	265-01.117	Carterpakking	1	1		
3	DIN 625 6203 Z/C3	Kogellager 17x40x12	1	1		
4	277-01.136	Oliekeerring 17x28x7	1	1		
5	DIN 625 6204/C3	Kogellager 20x47x14	1	1		
6	285-01.183	Oliekeerring 20x30x7	1	1		
7	285-01.153	Oliekeerring 20x26x4	1	1		
8	276-01.145	Kabelklem	1	1		
9	DIN 84 BM6x98x25	Carterbout	5	5		
10	DIN 84 BM6x120x25	Carterbout	4	4		
11	DIN 84 AM6x35	Carterbout	2	2		
12	DIN 84 BM6x65x20	Carterbout	1	1		
13	DIN 84 BM6x50	Carterbout	1	1		
14	DIN 84 BM6x45	Carterbout	1	1		
15	265-01.100	Tapeind M7x120	2	2		
16	281-01.135	Olievulschroef	1	1		
17	284-01.100	Afsluitkap	1	1		
--	280-09.900	<u>Pakking-set, bestaande uit:</u> Carterpakking, Cylinderkoppakking, Cylindervoetpakking, Aanzuigpakking	1	1		

Carterhelft rechts



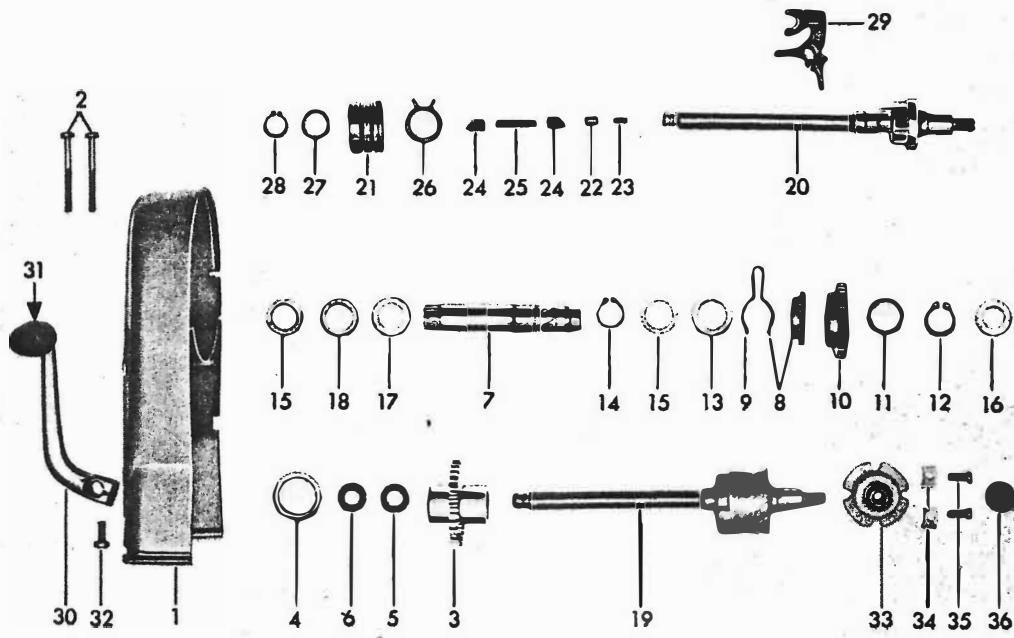
Afb.	Bestelnummer	Omschrijving	CS	GTS	SS	Motornr.
1	265-01.907	Carterhelft rechts kaal	1			
-	276-01.902	Carterhelft rechts kaal		1	1	
-	265-01.118	Carterpakking	1	1	1	
2	265-01.100	Tapeind M7x120	2	2	2	
3	DIN 1481 5x50	Huls		1	1	
4	267-05.129	Stift		1	1	
5	DIN 625 6202 Z/C3	Kogellager 15x35x11	1			
--	DIN 625 6302 Z/C3	Kogellager 15x42x13		1	1	
6	255-01.144	Oliekeerring 15x24x7	1	1	1	
7	DIN 625 16005/C3	Kogellager 25x37x8	1	1	1	
8	276-01.154	Borgring	1	1	1	
9	267-01.128	Lagerbus		1	1	
10	M 181 z 138	Pasbus	4	4	4	
11	DIN 933 M10x18	Olie- aftapbout	1	1	1	
12	DIN 7603 A10x13,5	Afdichtring	1	1	1	
13	265-01.102	Lagerbus	1	1	1	
14	265-01.105	Bronzen lager	1			
15	265-01.104	Afstandsbus	1			
16	DIN 1476 5x15	Niet	1			
17	DIN 551 M6x40	Tapeind	1			
18	DIN 439 BM6	Moer	1			
19	265-01.138	Borgplaatje	1			
--	247-01.126	Typeplaatje	1	1	1	

Koelingskap, schoepenrad, motorrooster



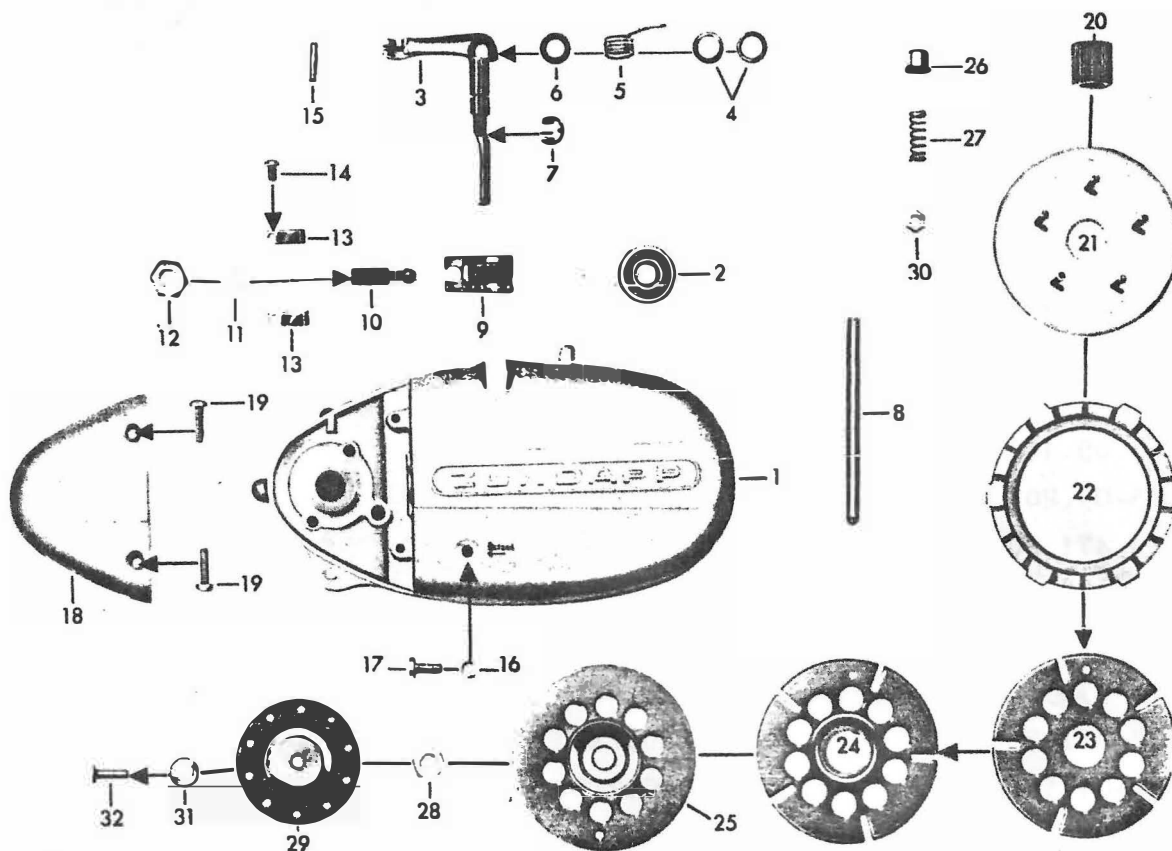
Afb.	Bestelnummer	Omschrijving	CS	GTS	SS	Motornr.
1	266-01.209	Koelingskap	1			
2	DIN 84 BM6x45	Bout	3			
3	266-01.602	Kleine koelingskap	1			
-	266-01.217	Rubbertje voor koelingskap	2			
4	DIN 84 AM5x14	Bout	2			
5	266-01.214	Rubber	1			
6	266-07.603	Schoepenrad	1			
-	284-07.116	Vulschijf 6,1x11,8x1,25	3			
7	DIN 84 AM6x12	Bout	3			
8	517-10.149	Motorrooster links	1			
9	517-10.135	Motorrooster rechts	1			
-	428-10.631	Chokehevel	1			
-	DIN 85 AM6x20	Bout	4			
-	428-10.206	Veertje	1			
-	517-10.148	Choke-drukhevel	1			
-	DIN 1481 2x12	Spanstift voor choke-drukhevel	1			

Carterdeksel links, kickstarter, voetschakelas



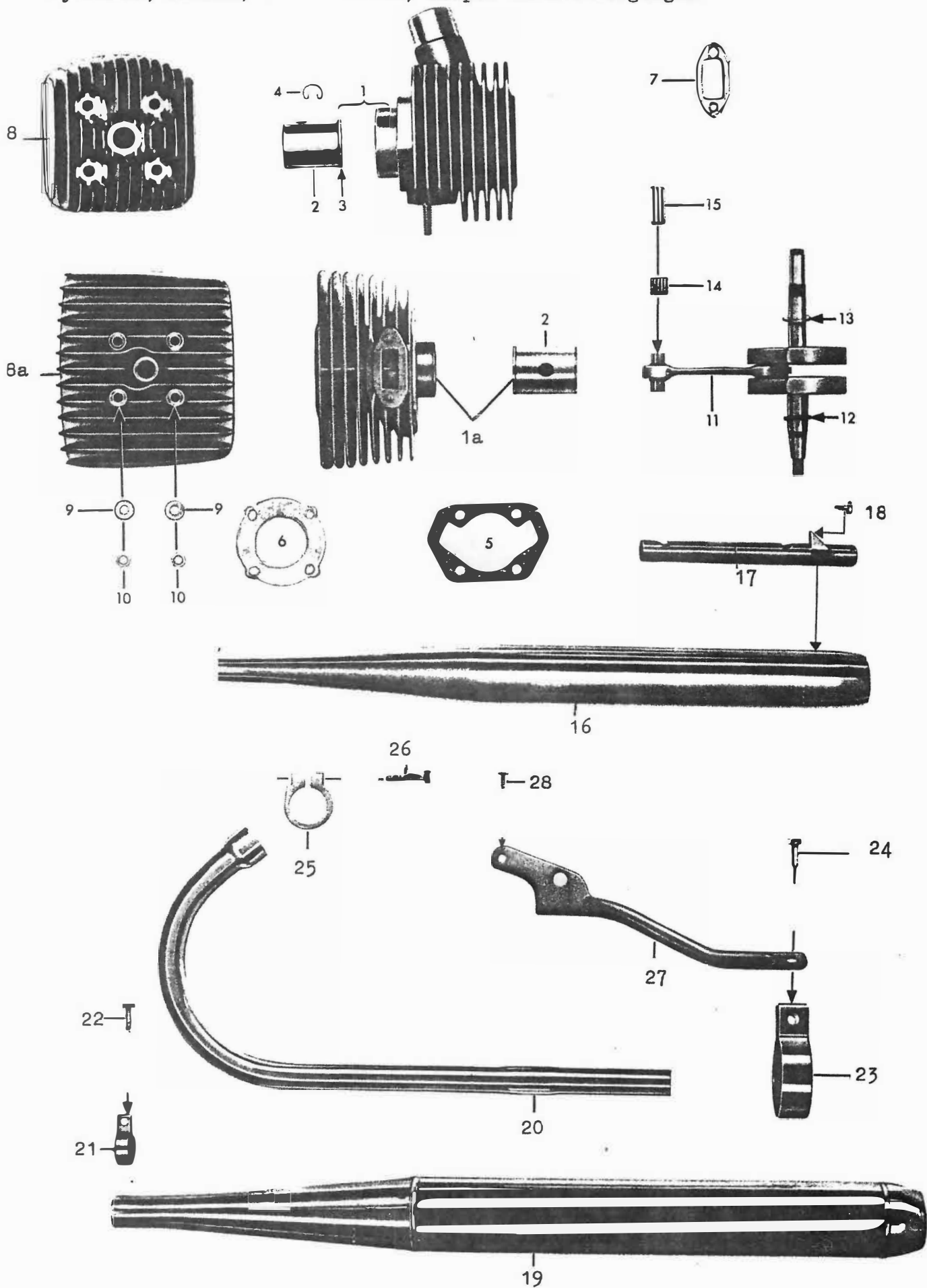
Afb.	Bestelnummer	Omschrijving	CS	GTS	SS	Motornr.
1	280-01.130	Carterdeksel links	1	1		
2	DIN 84 BM6x45	Carterbout	2	2		
3	280-05.612	Tandwiel . 30 T	1	1		
4	278-01.127	Afstandsbus 28, 2 x35x3	1	1		
5	284-05.101	Dichtring	1	1		
6	283-05.167	Oliekeering 12x20x4	1	1		
7	280-05.103	Kickstarteras	1	1		
8	283-05.901	Meenemer met remveer	1	1		
9	267-05.334	Remveer	1	1		
10	281-05.162	Startertandwiel 31 T	1	1		
11	265-05.203	Tussenring 20x28x2	1	1		
12	DIN 471 20x1,75	Borgring			n.beh.	
13	265-05.255	Vulschijf 22,1x32x0,2	1	1		
14	DIN 471 20x1,2	Borgring			n.beh.	
15	267-05.310	Vulschijf 20,2x28x0,1			n.beh.	
15	278-01.129	Vulschijf 20,2x28x0,2			n.beh.	
15	278-01.130	Vulschijf 20,2x28x0,5			n.beh.	
15	278-01.131	Vulschijf 20,2x28x1,0	1	1		
16	265-05.242	Vulschijf 16,2x28x0,5	1	1		
17	278-01.125	Vulschijf 20,5x31x1,0	1	1		
18	278-01.126	Afstandsbus 20,2x28x6,5	1	1		
19	281-05.708	Voetschakelas compleet	1	1		
20	267-05.654	Voetschakelas kaal	1	1		
--	DIN 5402 3x27,8	Borgpen	1	1		
21	281-05.137	Huls	1	1		
22	267-05.125	Aanslagbout	1	1		
23	267-05.126	Drukveer voor aanslagbout	1	1		
--	DIN 660 2,6x6	Niet	1	1		
24	267-05.586	Schakelpal	2	2		
25	267-05.585	Drukveer voor schakelpal	1	1		
26	278-05.100	Terugslagveer	1	1		
27	267-05.244	Vulschijf 16,2x22,8x0,1			n.beh.	
28	DIN 471 16x1	Borgring	1	1		
29	267-05.633	Schakelvork	1	1		
30	280-05.708	Voetschakelpedaal compleet	1	1		
31	616 z 25	Rubber	1	1		
32	DIN 933 M6x16	Bout	1	1		
33	267-05.112	Instelplaat	1	1		
34	267-05.113	Onderlegplaatje	2	2		
35	DIN 920 M6x15	Bout voor instelplaat	2	2		
36	267-05.130	Rubber dop	1	1		

Carterdeksel rechts, koppeling



Afb.	Bestelnummer	Omschrijving	CS	GTS	SS	Motornr.
1	265-01.151	Carterdeksel rechts kaal	1			
-	267-01.135	Carterdeksel rechts kaal		1	1	
2	267-01.100	Naaldlager	n.	beh.		
-	265-01.136	Afdichtring	1			
3	265-06.602	Koppelingshevel	1	1	1	
4	281-06.114	Vulschijf 0,2	1	1	1	
4	281-06.115	Vulschijf 0,5	n.	beh.		
5	265-06.112	Veer	1	1	1	
6	405-15.388	O-Ring \emptyset 11x2,5	1	1	1	
7	DIN 6799 8	Borgveer	1	1	1	
8	276-05.172	Geleidestift \emptyset 8x95,5		1	1	
9	265-06.104	Koppelingstong	1	1	1	
10	265-06.106	Stelschroef	1	1	1	
11	DIN 7603 A10x13,5	Afdichtring	1	1	1	
12	DIN 936 M10x1	Moer voor stelschroef	1	1	1	
13	265-06.109	Bladveer	2	2	2	
14	DIN 84 AM4x6	Bout	2	2	2	
15	DIN 1481 3x12	Passtift	1	1	1	
16	DIN 7603 A6x10	Afdichtring	1	1	1	
17	DIN 85 AM6x12	Bout	1	1	1	
18	267-01.115	Aansluitkap	1	1	1	
19	DIN 964 AM5x20	Bout	2	2	2	
20	265-06.201	Koppelingskern	1	1	1	
21	265-06.606	Grondplaat	1	1	1	
22	265-06.135	Koppelingsplaat	4	4	4	
23	265-06.130	Stalen koppelingsplaat	2	2	2	
24	265-06.131	Stalen koppelingsplaat	1	1	1	
25	265-06.127	Dekplaat	1	1	1	
26	261-06.155	Veerhoedje	10	10	10	
27	281-06.101	Koppelingsveer	10	10	10	
28	265-06.202	Moer	1	1	1	
29	265-06.216	Drukplaat	1	1	1	
30	DIN 934 M4	Moer	5	5	5	
31	265-05.296	Opvulschijf 6,1x11,8x0,8	1	1	1	
31	265-05.294	Opvulschijf 6,1x11,8x0,4	n.	beh.		
31	265-05.295	Opvulschijf 6,1x11,8x0,2	n.	beh.		
32	247-05.233	Koppelingsdrukstift	1	1	1	
--	284-06.104	Borgplaatje	1	1	1	

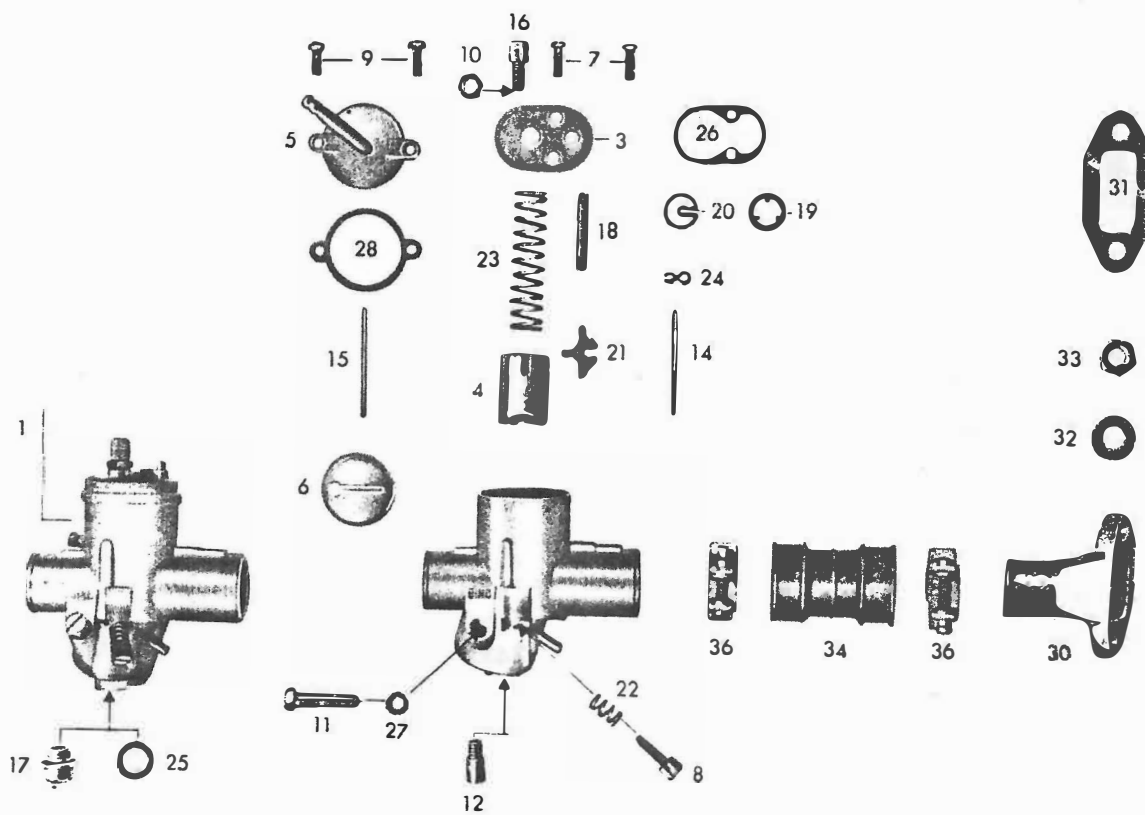
Cylinder, krukas, uitlaatbocht, demper en bevestigingen



Afb.	Bestelnummer	Omschrijving	CS	GTS	SS	Framenr.
1	266-02.700	Cylinder met zuiger	1			
1a	278-02.718	Cylinder met zuiger		1	1	
2	248-02.703	Zuiger compleet	1	1	1	
3	248-02.107	Zuigerveer 39x1,5	1	1	1	
4	DIN 73123 A12	Zuigerpenborgveer	2	2	2	
5	265-02.110	Cylindervoetpakking	1			
-	276-02.219	Cylindervoetpakking		1	1	
6	284-02.158	Cylinderkoppakking	1	1	1	
7	267-04.113	Aanzuigpakking	1			
-	280-04.105	Aanzuigpakking		1	1	
8	265-02.201	Cylinderkop	1			
8a	278-02.107	Cylinderkop		1	1	
9	265-02.120	Sluitring	4	4	4	
10	DIN 934 M7	Moer	4	4	4	
11	278-03.902	Krukas compleet	1	1	1	
--	278-03.903	Drijfstangset	1	1	1	
12	277-03.111	Facettenschijf 17,1x24x1,5x2	1	1	1	
--	265-05.177	Vulschijf 17,1x24x0,1		n.	beh.	
--	265-05.176	Vulschijf 17,1x24x0,2		n.	beh.	
--	265-05.175	Vulschijf 17,1x24x0,5		n.	beh.	
--	265-05.179	Vulschijf 17,1x24x0,8		n.	beh.	
13	277-03.115	Facettenschijf 15,1x24x1,5x2	1	1	1	
--	261-05.144	Vulschijf 15,1x24x0,1		n.	beh.	
--	261-05.137	Vulschijf 15,1x24x0,2		n.	beh.	
--	261-05.138	Vulschijf 15,1x24x0,5		n.	beh.	
--	261-05.132	Vulschijf 15,1x24x0,8		n.	beh.	
14	258-03.600	Zuigerpen naaldlager 12x15x14,8	1	1	1	
15	M 121 z 605	Zuigerpen \varnothing 12	1	1	1	
<u>Uitlaatbocht, demper en bev.</u>						
--	517-22.739	Uitlaatdemper kpl. \varnothing 60	1			5840039
--	517-22.762	Uitlaatdemper kpl. \varnothing 55	1			5840040-
16	517-22.726	Uitlaatdemper kaal \varnothing 60	1			5840039
--	517-22.910	Uitlaatdemper kaal \varnothing 55	1			5840040-
--	444-22.704	Uitlaatdemper kaal \varnothing 55		1	1	5891128
17	517-22.901	Binnendemper	1			5840039
18	DIN 7976 B6,3x16	Bout voor binnendemper	1			5840039
19	517-22.660	Uitlaatdemper kaal \varnothing 65		1	1	5891129-
--	444-22.619	Binnendemper	1			5840040-
--	444-22.619	Binnendemper		1	1	5891128
--	DIN 7971 B4,2x9,5	Bout voor binnendemper	1	1	1	
--	517-22.906	Ring met bout	1			
--	444-22.157	Parkerborg voor binnendemper		1	1	5891128
20	517-22.112	Uitlaatbocht	1			
--	517-22.171	Uitlaatbocht		1	1	5891129-
21	423-22.106	Middenklem \varnothing 28	1			
--	517-22.173	Middenklem \varnothing 30		1	1	5891129-
22	DIN 933 M6x20	Bout	1	1	1	
23	439-22.102	Demperklem	1			
--	517-22.169	Demperklem \varnothing 64,7		1	1	5891129-
24	DIN 933 M7x20	Bout	1	1	1	
25	441-22.104	Cylinderklem	1	1	1	
26	DIN 931 M6x35	Bout	1	1	1	
27	517-22.601	Ophangbeugel	1	1	1	
28	DIN 933 M6x12	Bout	1	1	1	

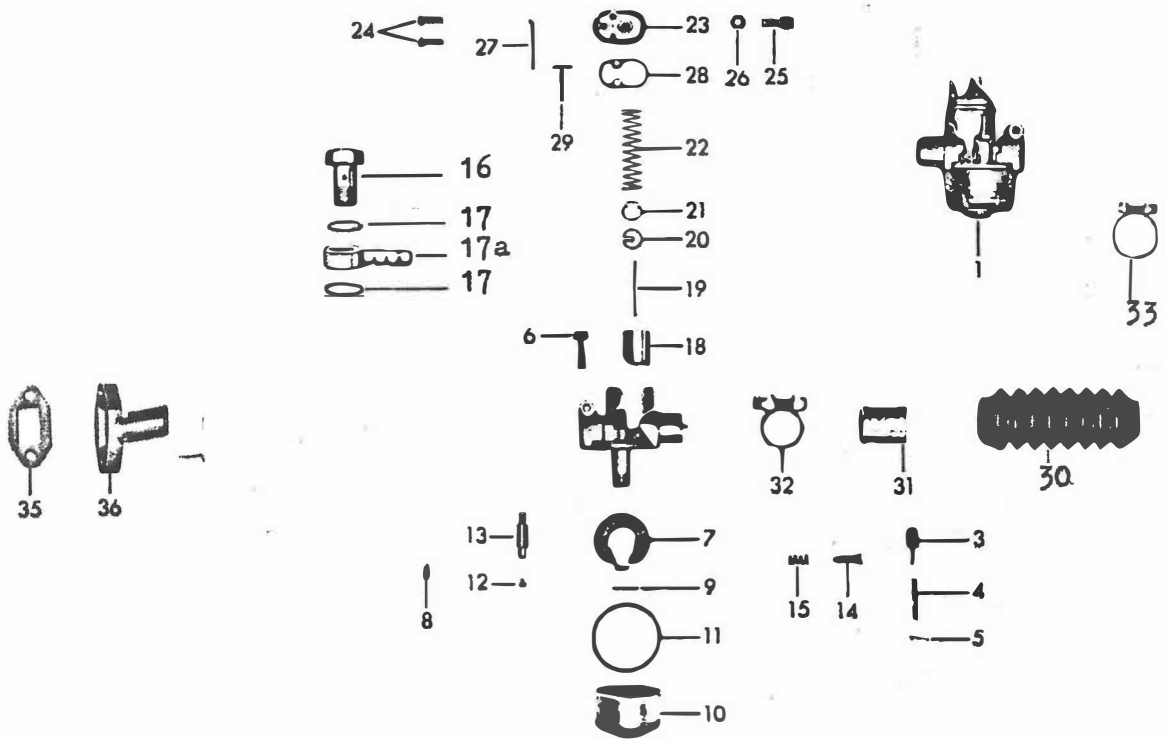
Pakking-set, Bldz. 4

Carburateur, aanzuigflens en rubber



Afb.	Bestelnummer	Omschrijving	CS	GTS	SS	Motornr.
1	266-04.713	Carburateur 1/10/820 (HP 58)	1			3876152
-	265-04.724	Carburateur 1/10/821 (HP 56)	1			3876153-
3	265-04.900	Mengkamerdeksel	1			
4	265-04.911	Gasschuif	1			
5	265-04.916	Vlotterkamerdeksel	1			
6	265-04.914	Vlotter	1			
7	255-04.915	Bevestigingsboutje	2			
8	265-04.902	Luchtregelschroef	1			
9	267-04.924	Bevestigingsboutje	2			
10	251-04.927	Contramoeer voor stelschroef	1			
11	255-04.919	Hoofdsproeier no. 52	n.beh.			
--	255-04.911	Hoofdsproeier no. 54	n.beh.			
--	258-04.901	Hoofdsproeier no. 56	1			3876153-
--	255-04.921	Hoofdsproeier no. 58	1			3876152
--	267-04.900	Hoofdsproeier no. 60	n.beh.			
--	276-04.926	Hoofdsproeier no. 62	n.beh.			
12	258-04.900	Naaldsproeier no. 2,17	n.beh.			
--	266-04.900	Naaldsproeier no. 2,20	1			
--	266-04.901	Naaldsproeier no. 2,22	n.beh.			
--	267-04.914	Naaldsproeier no. 2,24	n.beh.			
14	265-04.904	Sproeiernaald	1			
15	255-04.908	Vlotternaald	1			
16	400-17.126	Kabelstelschroef	1			
17	265-04.905	Afsluitschroefje	1			
18	266-04.906	Drukstift recht	1			
19	265-04.912	Plaatje	1			
20	265-04.907	Spreiernaaldhouder	1			
21	265-04.908	Startschuif	1			
22	251-04.922	Gasschuifveer	1			
23	265-04.909	Stelschroefveer	1			
24	255-04.902	Klemveertje voordrukstift	1			
25	255-04.916	Afdichtringetje	1			
26	265-04.910	Dekselpakking	1			
27	266-04.905	Afdichtringetje voor sproeier	1			
28	265-04.917	Vlotterdekselpakking	1			
30	266-04.102	Aanzuigflens	1			
31	267-04.113	Aanzuigpakking	1			
32	DIN 433 6,4	Ringetje	2			
33	DIN 934 M6	Moertje	2			
34	266-04.139	Aanzuigrubber	1			
36	DIN 3017 LA20-32	Slangklem voor aanzuigrubber	2			

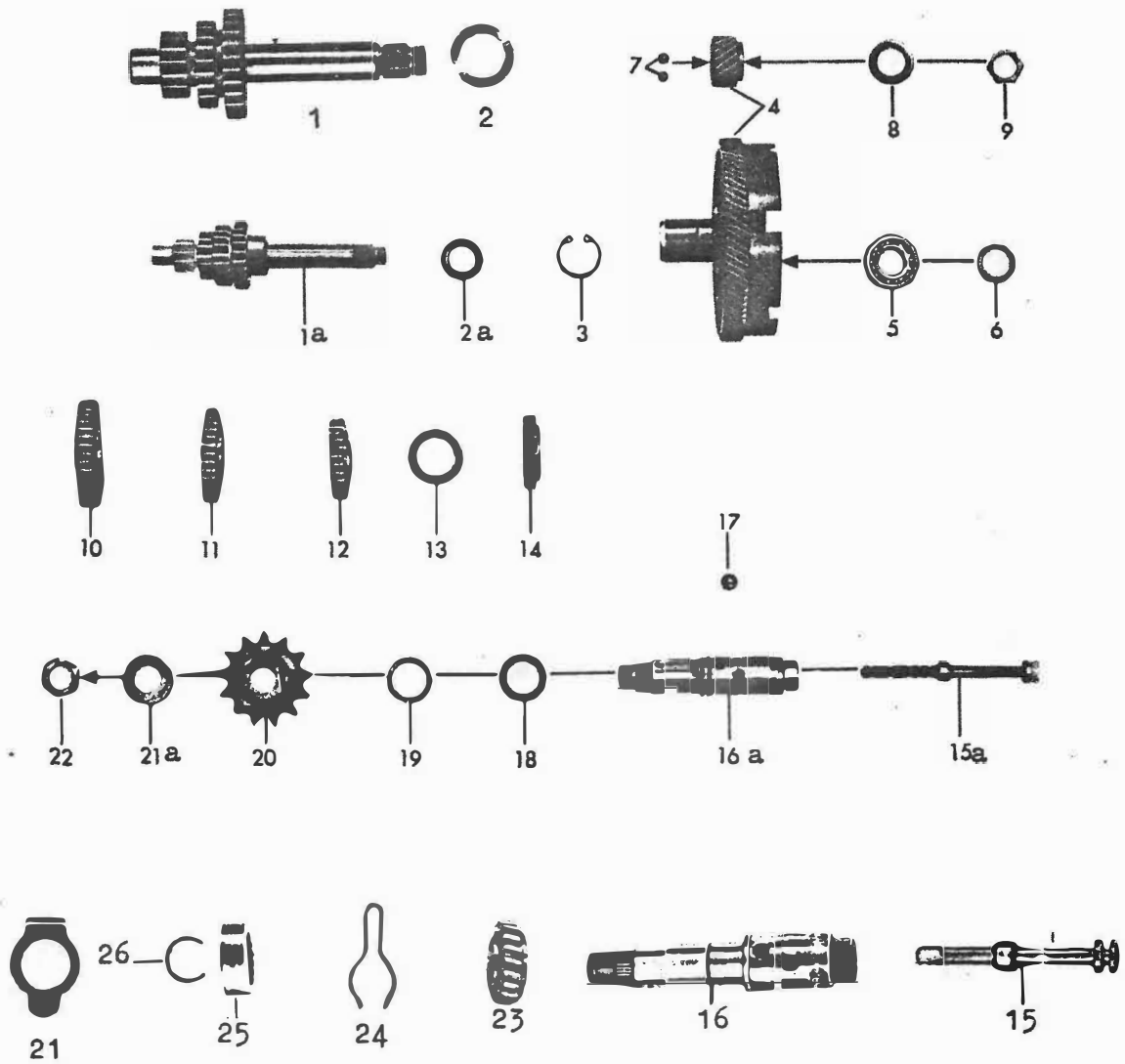
Carburateur, aanzuigflens en rubber



Enige afbeeldingen stemmen niet geheel overeen

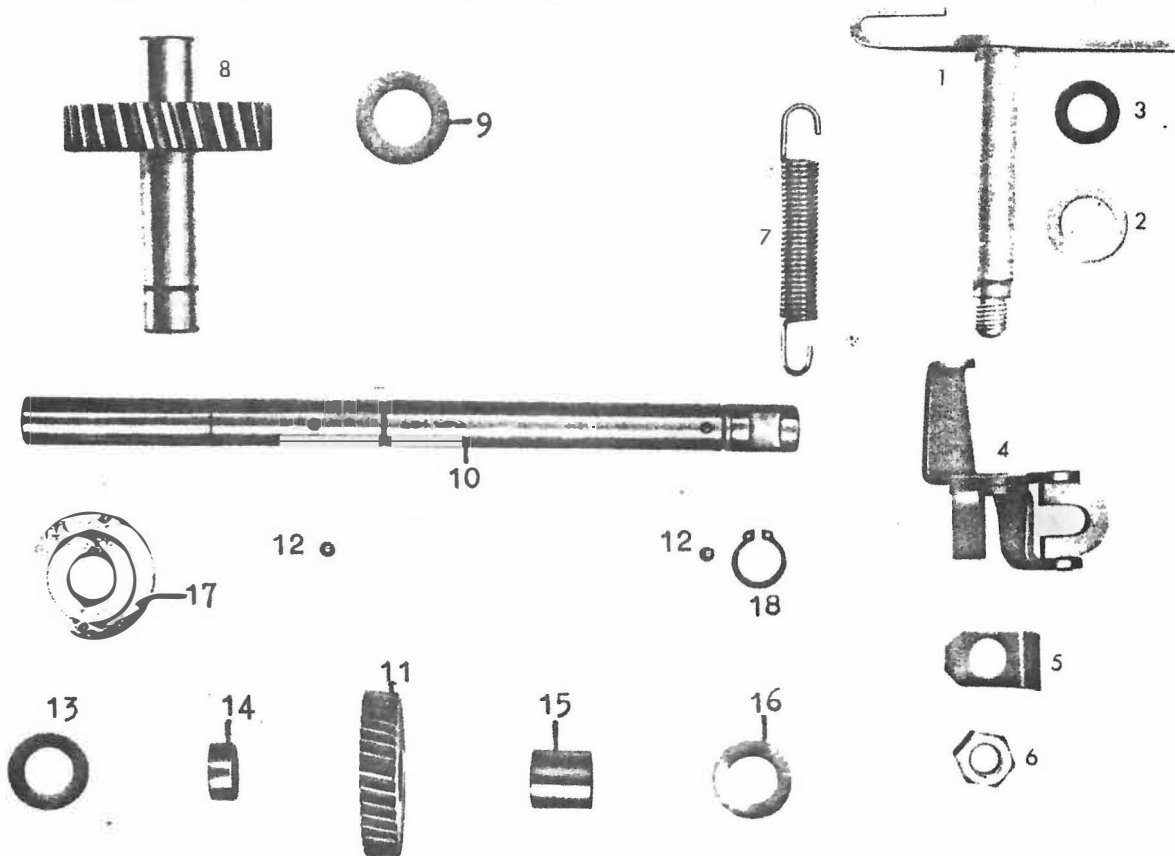
Afb.	Bestelnummer	Omschrijving	CS	GTS	SS	Motornr.
1	278-04.725	Carburateur 1/10/120 A	1		1	
3	249-04.901	Tickler	1		1	
4	251-04.932	Ticklerveer	1		1	
5	251-04.931	Splitpen	1		1	
6	266-04.909	Klemschroef	1		1	
7	267-04.923	Vlotter voor 1/10/120	1		1	
-	267-04.962	Vlotter voor 1/10/120 A	1		1	
8	267-04.937	Vlotternaald voor 1/10/120	1		1	
-	267-04.961	Vlotternaald voor 1/10/120 A	1		1	
9	267-04.941	Scharnierstift	1		1	
10	267-04.922	Vlotterkamer	1		1	
11	267-04.947	Pakking	1		1	
12	248-04.913	Hoofdsproeier no. 54			n.beh.	
--	248-04.909	Hoofdsproeier no. 56			n.beh.	
--	276-04.924	Hoofdsproeier no. 58			n.beh.	
--	248-04.908	Hoofdsproeier no. 60	1		1	
--	248-04.900	Hoofdsproeier no. 62			n.beh.	
--	276-04.925	Hoofdsproeier no. 64			n.beh.	
13	248-04.911	Naaldsproeier no. 2,12			n.beh.	
--	266-04.910	Naaldsproeier no. 2,15			n.beh.	
--	278-04.904	Naaldsproeier no. 2,17	1		1	
--	278-04.905	Naaldsproeier no. 2,20			n.beh.	
--	278-04.906	Naaldsproeier no. 2,22			n.beh.	
14	251-04.921	Luchtregelschroef	1		1	
15	251-04.922	Stelschroefveer	1		1	
16	251-04.934	Boutje	1		1	
17	267-04.946	Afdichtring	2		2	
17a	251-04.933	Slangnippel	1		1	
18	278-04.910	Gasschuif	1		1	
19	248-04.914	Sproeiernaald	1		1	
20	265-04.907	Sproeiernaaldhouder	1		1	
21	265-04.912	Plaatje	1		1	
22	265-04.909	Gasschuifveer	1		1	
23	265-04.900	Mengkamerdeksel	1		1	
24	267-04.960	Boutje	2		2	
25	400-17.126	Kabelstelschroef	1		1	
26	251-04.927	Contramoeer voor stelschroef	1		1	
27	249-04.901	Drukstift	1		1	
28	265-04.910	Mengkamerdeksel-pakking	1		1	
29	265-04.908	Startschuif	1		1	
30	280-04.106	Harmonicarubber	1		1	
31	280-04.107	Aanzuigbus \varnothing 24,5	1		1	
32	DIN 3017 LA25-40	Aanzuigrubber-klem	1		1	
33	DIN 3017 LA25-40	Aanzuigrubber-klem	1		1	
35	280-04.105	Aanzuigpakking	1		1	
36	280-04.104	Aanzuigflens	1		1	

Versnellingsbak-onderdelen-kettingwiel



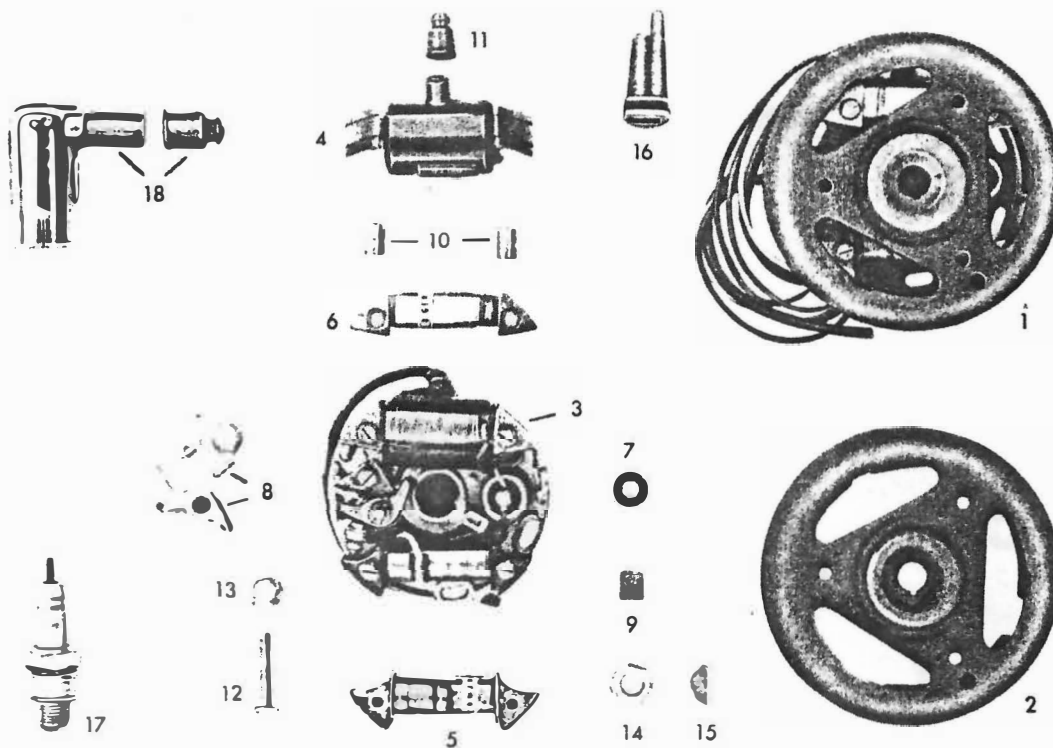
Afb.	Bestelnummer	Omschrijving	CS	GTS	SS	Motornr.
1	266-05.157	Hoofdas	1			
1a	276-05.613	Hoofdas		1	1	
2	276-05.108	Vulschijf 15,1x17,8x24x1,0	n.	beh.		
-	276-05.109	Vulschijf 15,1x17,8x24x1,25	n.	beh.		
-	276-05.110	Vulschijf 15,1x17,8x24x1,5	n.	beh.		
2a	261-05.132	Vulschijf 15,1x24x0,8	n.	beh.		
-	261-05.133	Vulschijf 15,1x24x1,0	n.	beh.		
3	DIN 471 25x1,2	Borgveer	1	1	1	
4	276-05.902	Koppelingshuis	1	1	1	
5	DIN 625 6002	Kogellager 15x32x9	1	1	1	
6	M 1301 z 459	Vulschijf 15,1x21x0,1	n.	beh.		
-	M 1301 z 451	Vulschijf 15,1x21x0,2	n.	beh.		
-	M 1301 z 452	Vulschijf 15,1x21x0,5	n.	beh.		
-	M 1301 z 450	Vulschijf 15,1x21x0,8	n.	beh.		
7	DIN 5401 ø 5	Kogel	2	2	2	
8	265-05.122	Borgschijf 15,2x25x0,8	1	1	1	
9	265-05.123	Moer M15x1 (SW 19)	1	1	1	
10	266-05.110	Tandwiel 1e versnelling, 37 t.	1			
--	276-05.140	Tandwiel 1e versnelling, 40 t.		1	1	
11	266-05.113	Tandwiel 2e versnelling, 31 t.	1			
--	277-05.141	Tandwiel 2e versnelling, 35 t.		1	1	
12	266-05.263	Tandwiel 3e versnelling, 25 t.	1			
--	276-05.142	Tandwiel 3e versnelling, 30 t.		1	1	
13	265 05.255	Vulschijf 22,1x32x0,2	n.	beh.		
--	265-05.256	Vulschijf 22,1x32x0,1	n.	beh.		
--	265-05.257	Vulschijf 22,1x32x0,3	n.	beh.		
14	276-05.146	Tandwiel 4e versnelling, 27 t.		1	1	
15	265-05.105	Trekspie	1			
15a	276-05.148	Trekspie		1	1	
16	265-05.101	Schakelas	1			
16a	276-05.900	Schakelas		1	1	
17	278-05.101	Kogel ø 7	12	16	16	
18	267-05.310	Vulschijf 20,2x28x0,1	n.	beh.		
--	267-05.313	Vulschijf 20,2x28x0,5	n.	beh.		
--	267-05.312	Vulschijf 20,2x28x1,0	1	1	1	
--	265-05.177	Vulschijf 17,1x23x0,1	n.	beh.		
--	265-05.176	Vulschijf 17,1x23x0,2	n.	beh.		
19	277-05.130	Afstandbus 20,1x25x4,3		1	1	
20	265-05.275	Kettingwiel 11 tanden	1			
--	276-05.218	Kettingwiel 13 tanden		1	1	
21	265-05.183	Borgplaatje voor kettingwiel	1			
21a	276-05.198	Vulschijf 15,2x30x0,75		1	1	
22	423-15.460	Moer M12x1	1			
--	276-05.119	Moer M15x1		1	1	
23	265-05.900	Tandwiel met bus	1			
24	265-05.164	Remveer	1			
25	267-05.549	Afstandbus	1			
26	265-05.181	Borgring	1			

Schakelhevel, schakelvork, trapas



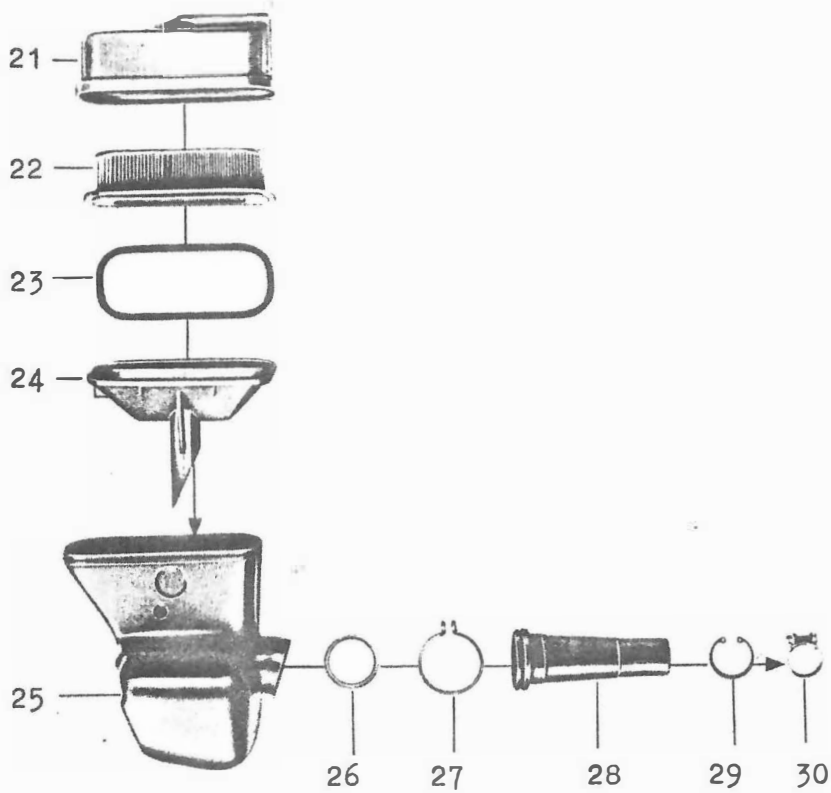
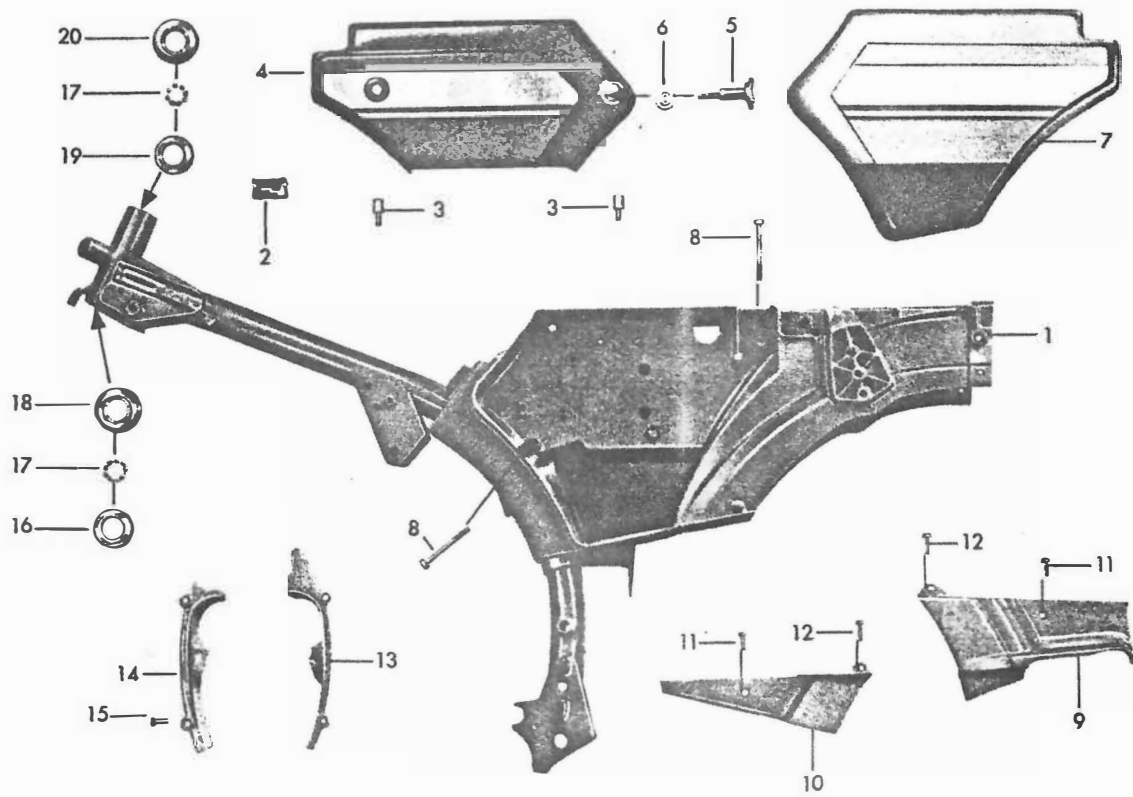
Afb.	Bestelnummer	Omschrijving	CS GTS SS Motornr.
1	265-05.612	Schakelhevel	1
2	265-05.156	Vulschijf 9,2x18,1x1,5	1
3	265-05.252	Ring	1
4	265-05.613	Schakelvork	1
5	265-05.184	Borgplaatje	1
6	DIN 934 M7	Moer	1
7	265-05.118	Trekveer	1
8	265-05.625	Tussenas met tandwiel kpl.	1
9	261-05.242	Vulschijf 18x20x0,5	1
-	261-05.241	Vulschijf 18x20x0,2	n.beh.
10	266-05.190	Trapas kaal	1
11	265-05.218	Trapastandwiel 35 tanden	1
12	DIN 5401 Ø 5	Kogel	2
13	265-05.241	Vulschijf 16,2x28x1,5	2
--	265-05.243	Vulschijf 16,2x28x0,2	n.beh.
--	265-05.244	Vulschijf 16,2x28x0,1	n.beh.
14	265-05.220	Afstandsbus 16,2x20x8,5	1
15	265-05.221	Afstandsbus 16,2x20x19,8	1
16	265-05.242	Vulschijf 16,2x20x0,5	n.beh.
17	266-05.191	Meenemer	1
18	DIN 471 12x1	Borgveer	1

Ontsteking



Afb.	Bestelnummer	Omschrijving	CS	GTS	SS	Motornr.
1	280-07.707	Vliegwiel compleet 6V,19-5W	1	1	1	
2	265-07.915	Vliegwiel kaal	1	1	1	
3	265-07.928	Ankerplaat compleet	1	1	1	
4	265-07.909	Ontstekingspoel	1	1	1	
5	265-07.926	Lichtspoel	1	1	1	
6	265-07.910	Stoplichtspoel 5W	1	1	1	
7	266-07.903	Kondensator	1	1	1	
8	265-07.930	Kontaktset	1	1	1	
9	265-07.919	Smeervilt	1	1	1	
10	265-07.918	Afstandsbus	2	2	2	
11	265-07.914	Rubber tule	1	1	1	
12	DIN 84 AM4x16	Bout	2	2	2	
13	DIN 125 A4,3	Ring	2	2	2	
14	DIN 934 M10x1	Vliegwielmoer	1	1	1	
--	DIN 125 A10,5	Ring	1	1	1	
15	DIN 6888 3x3,7	Halvemaan-spie	1	1	1	
16	276-07.101	Kabeltule	1	1	1	
17	265-07.101	Bougie W 175	1	1	1	
18	247-07.703	Ontstoringsdop \emptyset 5	1	1	1	

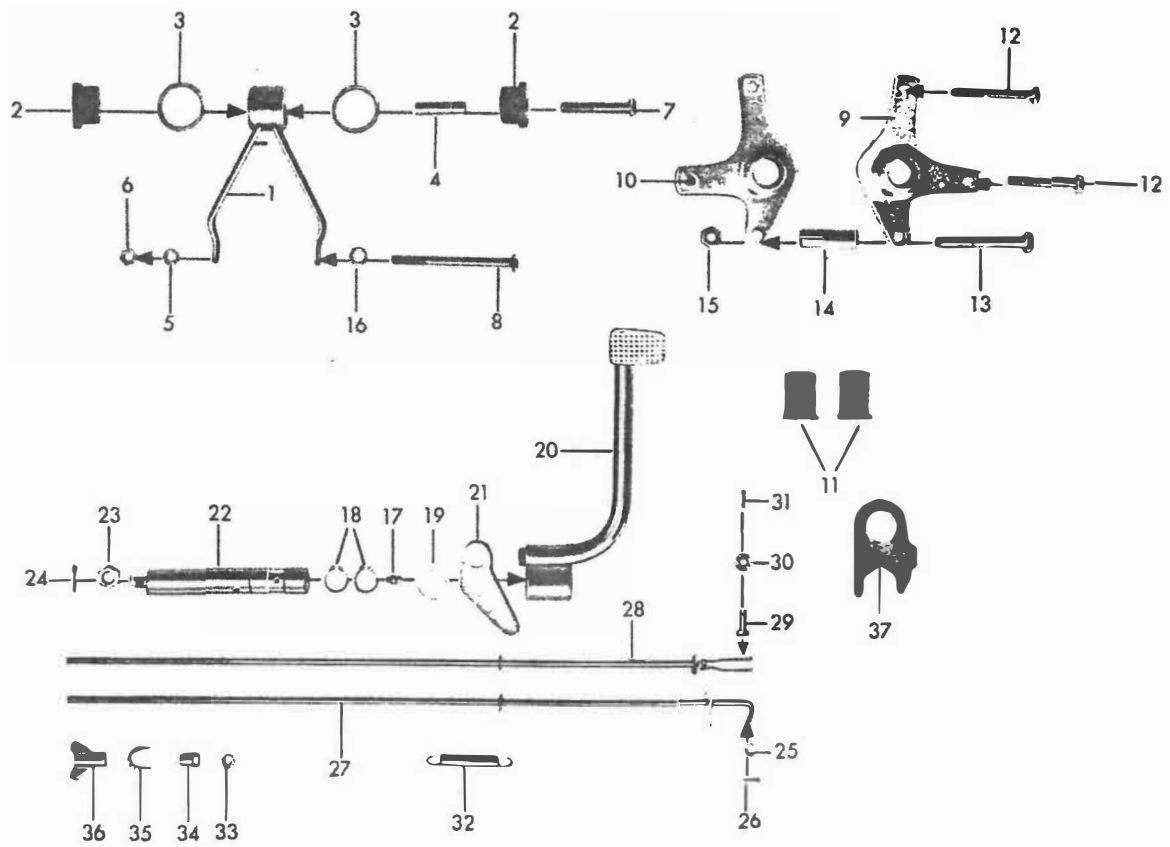
Frame, framebeplating, geruisdemper



Afb.	Bestelnummer	Omschrijving	CS	GTS	SS	Framenr.
1	517-10.907 <u>kleur</u>	Frame met stuurslot 517-10.713	1	1	1	
-	517-10.713	Stuurslot	1	1	1	
-	517-10.696	Slot v. gereedschapkast	1	1	1	
2	435-10.900	Typeplaatje	1	1	1	
3	432-10.113	Afsluitbout	2	2	2	
4	517-10.905 <u>kleur</u>	*Gereedschapdeksel R.	1	1	1	5880421
-	517-10.913 <u>kleur</u>	*Gereedschapdeksel R.	1	1	1	5880422-
5	432-10.635	Sluitbout v. gereedschapdeksel	1	1	1	
6	432-10.254	Borgring	1	1	1	
7	517-10.904 <u>kleur</u>	*Luchtfilterdeksel - een kleur-	1	1	1	5880421
-	517-10.908 <u>kleur</u>	*Luchtfilterdeksel -twee kleuren-		1	1	5880421
-	517-10.911 <u>kleur</u>	*Luchtfilterdeksel -twee kleuren-	1	1	1	5880422-
8	DIN 84 BM6x65x20	Bout	2	2	2	
9	517-10.118 <u>kleur</u>	Framebeplating R.	1	1	1	
10	517-10.117 <u>kleur</u>	Framebeplating L.	1	1	1	
11	DIN 84 AM5x14	Bout	2	2	2	
12	DIN 85 AM5x12	Bout	2	2	2	
13	517-10.173 <u>kleur</u>	Framebeplating L.		1	1	
14	517-10.172 <u>kleur</u>	Framebeplating R.		1	1	
15	DIN 85 AM6x12	Bout		4	4	
--	517-13.700	Balhoofdstel kpl. (nr.16-20)	1	1	1	
16	517-13.104	Balhoofdconus	1	1	1	
17	DIN 5401 Ø 6	Kogel	38	38	38	
18	517-13.103	Balhoofdcup onder	1	1	1	
19	517-13.102	Balhoofdcup boven	1	1	1	
20	517-13.101	Stelconus	1	1	1	
--	517-10.217	Plaktransfer CS 50	1			5880421
--	517-10.253	Plaktransfer CS 50	1			5880422-
--	517-10.215	Plaktransfer GTS 50		1		5880421
--	517-10.252	Plaktransfer GTS 50		1		5880422-
--	517-10.221	Plaktransfer SUPER SPORT			1	5880421
--	517-10.250	Plaktransfer KS 50			1	5880422-
--	517-10.261	Plaktransfer SUPER SPORT			1	5880422-
21	517-10.105	Kap voor geruisdemper	1			
--	517-10.152	Kap voor geruisdemper		1	1	
22	517-10.604	Microfilter	1	1	1	
23	517-10.142	Afdichtring	1	1	1	
24	517-10.133	Aanzuigtrecter	1	1	1	
25	517-10.104	Geruisdemper	1	1	1	
26	517-10.123	Versterkingsring	1	1	1	
27	517-10.131	Spanveer	1	1	1	
28	517-10.109	Luchttrecter	1	1	1	
29	DIN 471 35x1,5	Borgveer	1	1	1	
30	DIN 3017 LA20-32	Klemring	1	1	1	

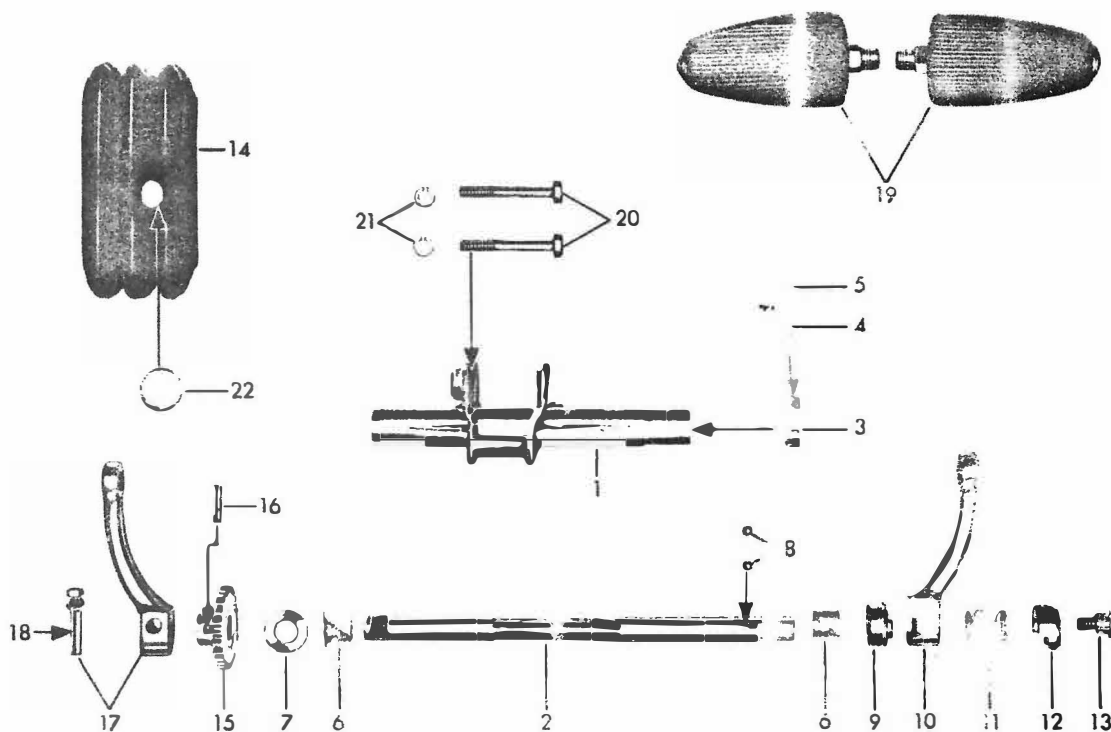
*Gereedschapdeksel en
Luchtfilterdeksel zonder
Plaktransfer

Motorophanging, voetrem



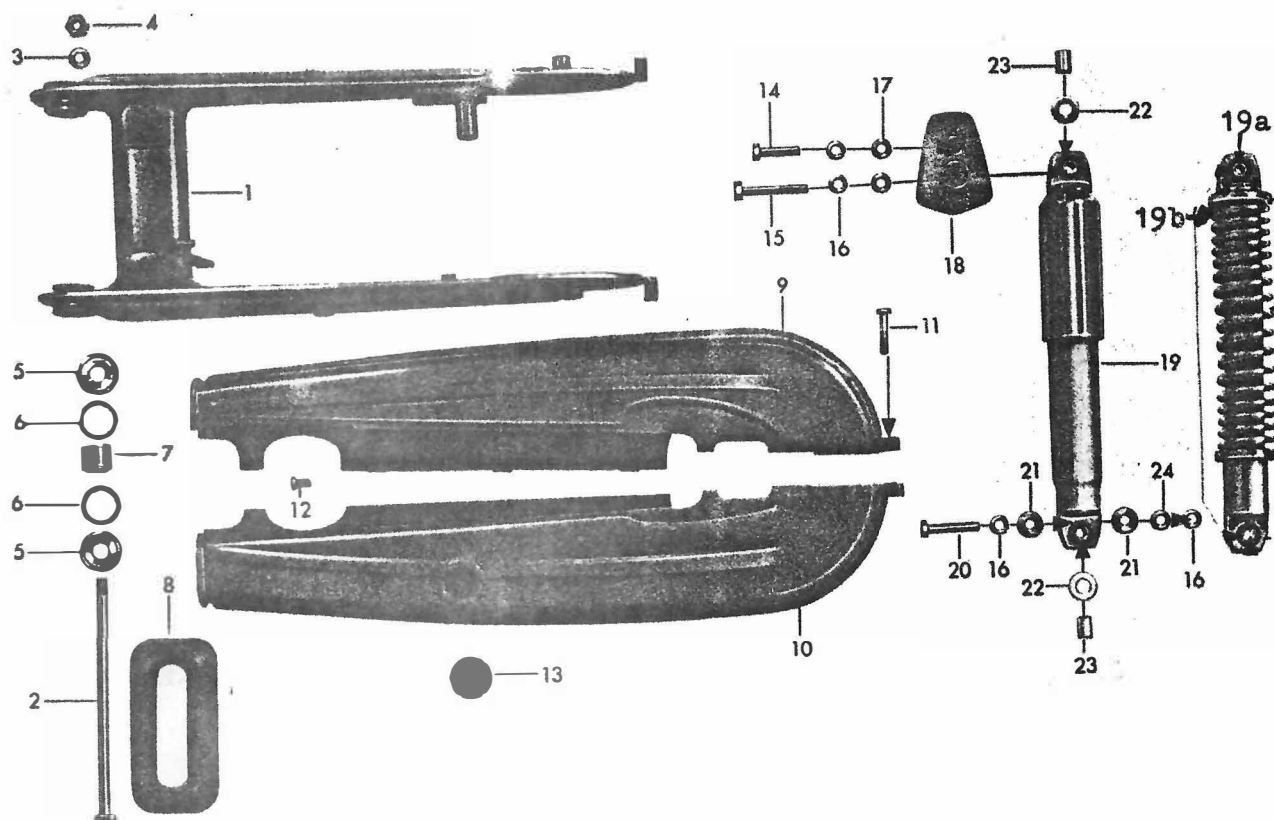
Afb.	Bestelnummer	Omschrijving	CS	GTS	SS	Framenr.
1	510-18.621	Ophangsteun, 119 mm	1			
-	517-18.608	Ophangsteun, 134 mm		1	1	
2	517-18.109	Ophangrubber	2	2	2	
3	517-18.110	Ring	2	2	2	
4	428-18.108	Afstandsbus	1	1	1	
5	DIN 127 B8	Veerring	4	4	4	
6	DIN 934 M8	Moer	2	2	2	
7	DIN 931 M8x55	Bout	1	1	1	
8	DIN 931 M8x95	Bout	1	1	1	
9	517-18.601	Ophangsteun R.	1	1	1	
10	517-18.600	Ophangsteun L.	1	1	1	
11	428-18.200	Rubber voor ophangsteunen	2	2	2	
12	DIN931 M8x65	Bout	2	2	2	
13	DIN 931 M10x70	Bout	1	1	1	
14	510-18.215	Afstandsbus	1	1	1	
15	DIN 439 BM10	Moer	1	1	1	
16	405-18.109	Veerring	1	1	1	
17	DIN 71412 AM6	Smeernippel	1	1	1	
18	DIN 471 18x1,2	Borgveer	2	2	2	
19	517-17.110	Vulring		n.	beh.	
20	517-17.615	Voetrempeaal met rubber	1			
--	517-17.643	Voetrempeaal met rubber		1	1	
--	616 z 25	Rubber	1	1	1	
21	517-17.101	Meeneemplaat, gat ϕ 5	1	1	1	5839954
--	517-17.156	Meeneemplaat, gat ϕ 7	1	1	1	5839955-
--	441-17.103	Meeneemplaat, doorgezet	1	1	1	5874216-
22	517-18.103	Pedaalas	1	1	1	
23	DIN 936 M10x1	Moer	1	1	1	
24	DIN 94 2x18	Splitpen	1	1	1	
25	DIN 125 A7,4	Ring	1	1	1	
26	DIN 94 3x15	Splitpen	1	1	1	
27	517-17.604	Remstang kpl., ϕ 5	1	1	1	5839954
--	517-17.678	Remstang kpl., ϕ 7	1	1	1	5839955
28	441-17.602	Remstang kpl.,	1	1	1	5874216-
29	DIN 1434 6H11x18x15	Scharnierpen	1	1	1	5874216-
30	DIN 125 A6,4	Ring	1	1	1	
31	DIN 94 1,5x12	Splitpen	1	1	1	5874216-
32	517-17.103	Remstang trekveer	1	1	1	
33	DIN 934 M6	Moer	1	1	1	
34	512-17.100	Moer	1	1	1	
35	433-17.100	Remstangbeugel	1	1	1	
36	428-17.103	Vleugelmoer	1	1	1	
37	517-18.111	Geleider	1	1	1	

Trapas, krank, pedalen



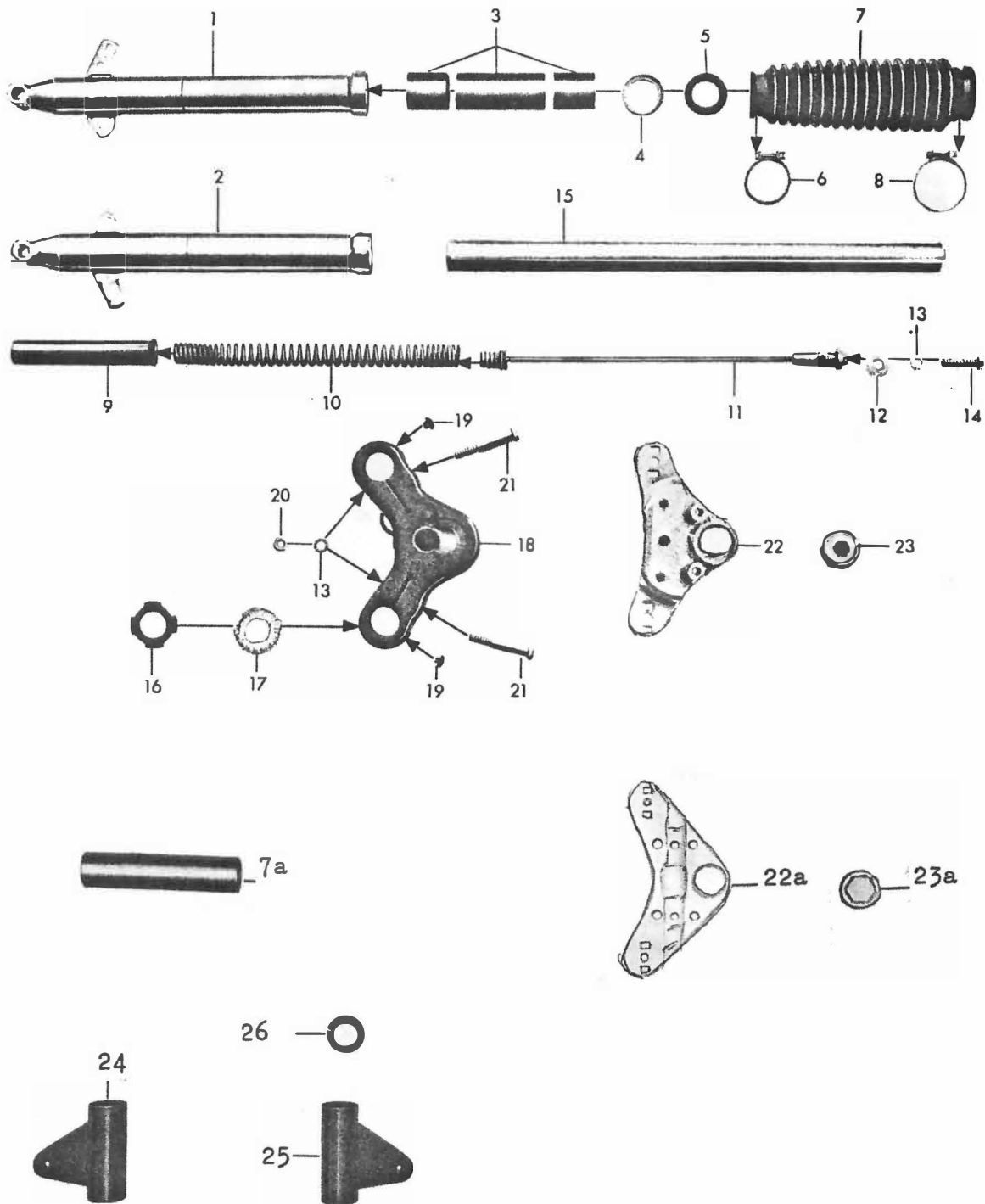
Afb.	Bestelnummer	Omschrijving	S	GTS	SS	Framenr.
1	517-11.601	Trapaslager	1	1		
2	517-11.116	Trapas	1	1		
3	517-11.119	Excenterplaat	1	1		
4	DIN 914 M5x15	Stelbout	1	1		
5	DIN 934 M5	Moer	1	1		
6	517-11.108	Glijlager	2	2		
7	265-05.242	Ring	2	2		
8	DIN 5401 \varnothing 5	Kogel	2	2		
9	266-05.191	Meenemer	1	1	1	
10	517-11.117	Krank R.	1	1	1	
--	517-11.100	Krank R.	1			
11	517-11.101	Drukveer	1	1	1	
12	517-11.102	Kap	1	1	1	
13	517-11.103	Bout	1	1	1	
14	517-14.154	Kettinkst-manchet	1	1		
15	517-11.600	Tandwiel 25 T.	1	1		
16	DIN 1473 6x24	Borgpen	1	1		
17	517-11.118	Krank L.	1	1	1	
--	405-11.242	Krank L.	1			
18	400-11.900	Krankspie compleet	1	1	1	
19	442-11.901	Pedalen (Stel)	1	1	1	
20	DIN 931 M8x60	Bout	2	2	2	
21	DIN 127 B8	Veerring	2	2	2	
22	517-11.120	Bus	1	1		

Achternvork, kettingkast, schokbrekers



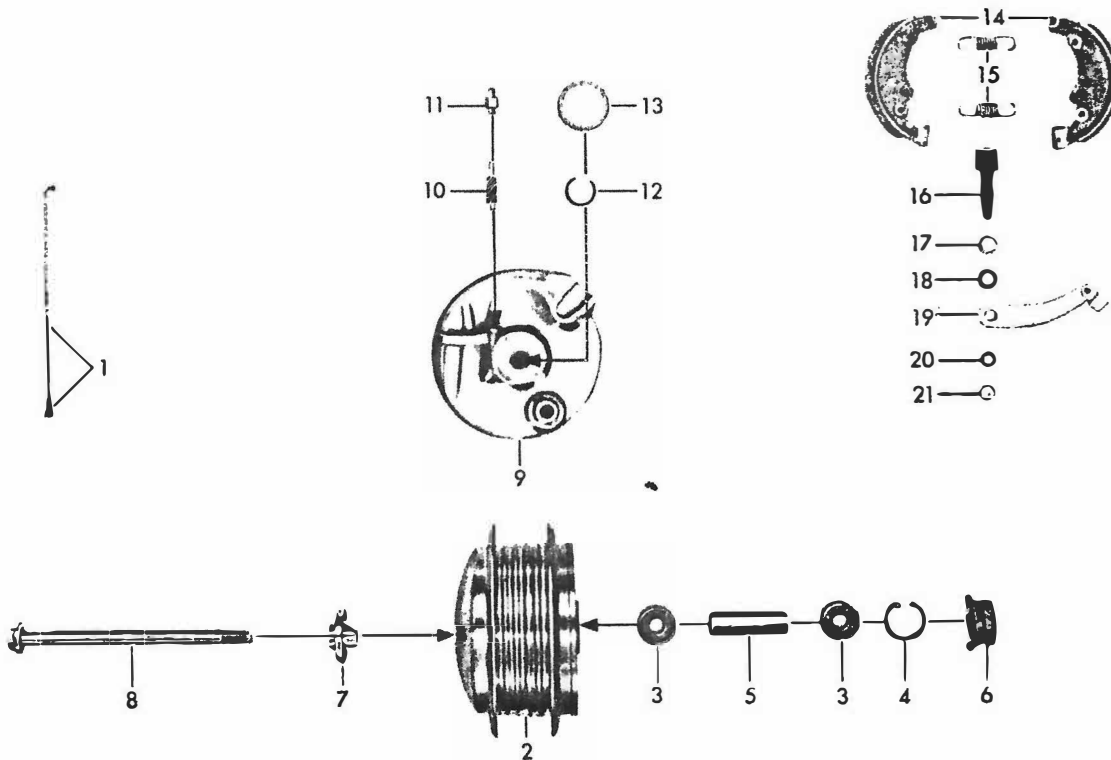
Afb.	Bestelnummer	Omschrijving	CS	GTS	SS	Framenr.
1	517-14.702 <u>kleur</u>	Achternvork compleet	1			
-	517-14.708 <u>kleur</u>	Achternvork compleet		1	1	
2	423-14.118	Swingarmas	1	1	1	
3	DIN 443 10,5	Sluitring	1	1	1	
4	517-14.138	Swingasmoer M10x1	1	1	1	
5	405-12.362	Afdekring voor swingaslager	4	4	4	
6	405-12.363	O-ring voor swingaslager	4	4	4	
7	428-14.705	Swingaslager	2	2	2	
8	517-14.119	Kettingkast-manchet	1			
9	517-14.611 <u>kleur</u>	Kettingkastdeel boven	1	1		
-	517-14.620	Kettingkastdeel boven -chrom-				1
10	517-14.612 <u>kleur</u>	Kettingkastdeel onder	1	1		
--	517-14.621	Kettingkastdeel onder -chrom-				1
11	DIN 931 M6x35	Bout	2	2	2	
13	432-14.117	Inspektierubber	1	1	1	
14	DIN 933 M8x35	Bout	2	2	2	
15	DIN 931 M8x60	Bout	2	2	2	
16	DIN 127 B8	Veerring	8	8	8	
17	DIN 125 A8,4	Vulschijf	2	2	2	
18	517-14.100 <u>kleur</u>	Schokbrekerplaat	2	2	2	
19	517-14.704	Schokbreker compleet	2	2		
19a	517-14.705	Schokbreker compleet		2	2	5891129-
--	517-14.144	Schokbrekerveer	2	2		
19b	517-14.145	Schokbrekerveer			2	
20	DIN 931 M8x42x22	Bout	2	2	2	
21	422-14.183	Sluitring	8	8	8	
22	433-14.129	Bus	4	4	4	
23	433-14.141	Bus	4	4	4	
24	516-14.107	Vulschijf	2	2	2	

Telescoopvoorvork, houder



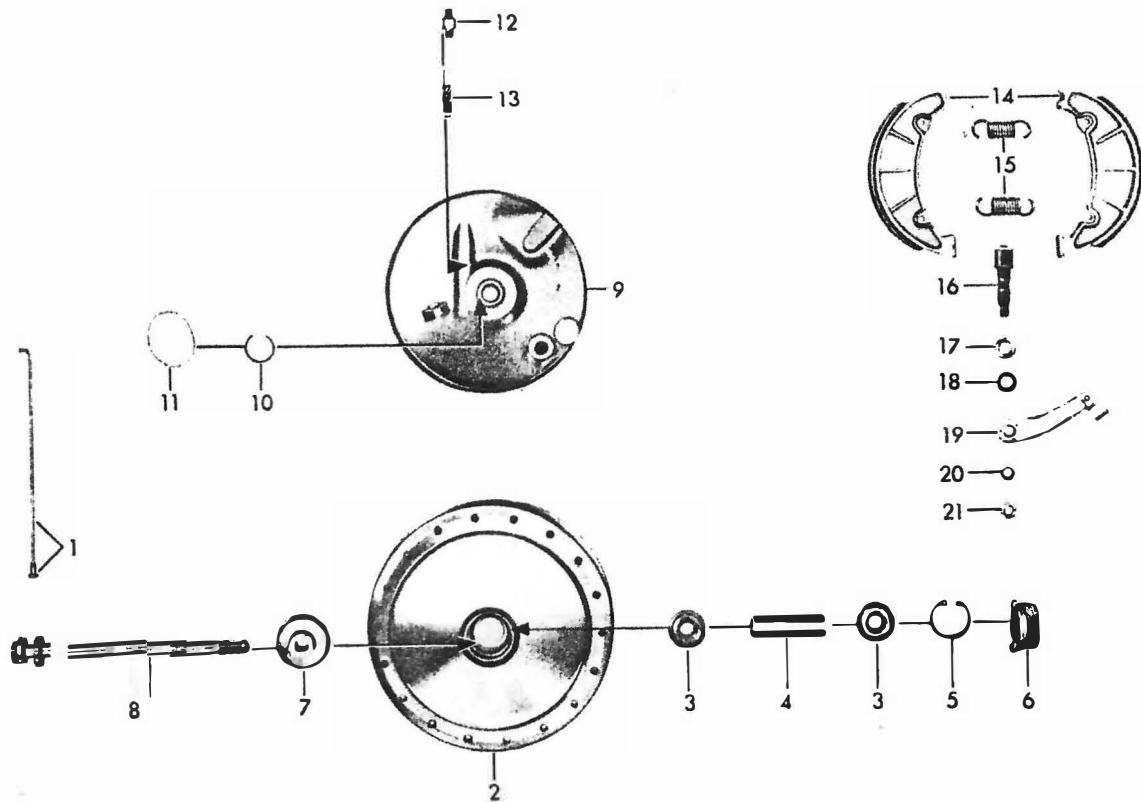
Afb.	Bestelnummer	Omschrijving	CS	GTS	SS	Framenr.
-	517-12.901 <u>kleur</u>	Telescoopvoorvork compleet met chroom huls	1			
-	517-12.907 <u>kleur</u>	Telescoopvoorvork compleet met harmonicarubber, zonder cockpit		1		859863
-	517-12.911 <u>kleur</u>	Telescoopvoorvork compleet voor enkel-cockpit		1		5859864-
-	517-12.911 <u>kleur</u>	Telescoopvoorvork compleet voor enkel-cockpit			1	5860513
-	517-12.912	Telescoopvoorvork compleet voor dubbel-cockpit			1	5860514-
1	517-12.606 <u>kleur</u>	Onderpoot R. compleet	1			
-	517-12.608	Onderpoot R. compleet -chroom-		1	1	
2	517-12.607 <u>kleur</u>	Onderpoot L. compleet	1			
-	517-12.609	Onderpoot L. compleet -chroom-		1	1	
3	517-12.906	Glijbusset, voor twee vorkpoten	1	1	1	
4	517-12.140	Ring	2	2	2	
5	520-12.142	Oliekeerring	2	2	2	
6	DIN 3017 LA20-32	Klemband		2	2	
7	517-12.198	Harmonicarubber		2	2	
7a	515-12.208	Sier-huls	2			
8	DIN 3017 LA32-50	Klemband		2	2	
9	517-12.131	Veergeleiderhuls	2	2	2	
10	515-12.254	Voorvorkveer	2	2	2	
11	515-12.600	Veerhouder -v.517-12.901/907-	2	2		
--	517-12.627	Veerhouder -v.517-12.911/912-		2	2	
12	DIN 9021 A8,4	Sluitring	2	2		
--	517-12.162	Vulschijf 8,4x32x3		2	2	
13	DIN 127 B8	Veerring	4	4	4	
14	DIN 961 M8x1x35	Bout	2	2	2	
15	515-12.605	Binnenpoot -v.517-12.901/907-	2	2		
--	517-12.628	Binnenpoot -v.517-12.911/912-		2	2	
16	512-12.135	Rubberring	2	2		
17	515-12.209	Afstandsbus	2	2	2	
18	517-12.659 <u>kleur</u>	Kroonstuk -v.517-12.901/907-	1	1		
--	517-12.660 <u>kleur</u>	Kroonstuk -v.517-12.911/911-		1	1	
19	423-12.322	Kroonstukrubber	4	4		
20	DIN 934 M8	Moer	2	2	2	
21	DIN 931 M8x60	Bout	2	2	2	
22	517-12.613	Vorkverbinding, v.517-12.901/907	1	1		
22a	517-12.630	Vorkverbinding, v.enkel-cockpit		1	1	
--	517-12.656	Vorkverbinding, v.dubbel-cockpit			1	
23	517-13.105	Balhoofdmoer, v. 517-12.901/907	1	1		
23a	517-13.124	Balhoofdmoer, v. 517-12.911/912		1	1	
24	517-12.650 <u>kleur</u>	Houder L.			1	5860513
--	519-16.613 <u>kleur</u>	Houder L.		1	1	5860514-
25	517-12.651 <u>kleur</u>	Houder R.			1	5860513
--	519-16.614 <u>kleur</u>	Houder R.		1	1	5860514-
26	517-12.182	Bus		4	4	

Voorwiel, naaf \varnothing 120 mm



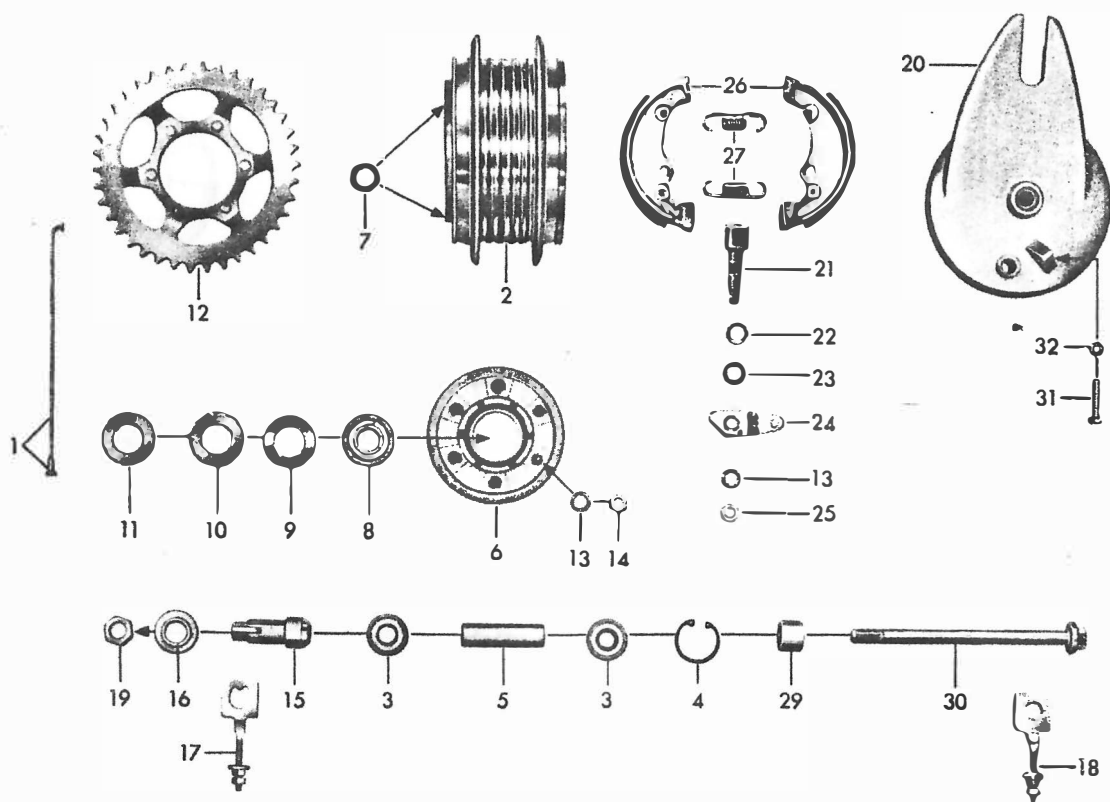
Afb.	Bestennummer	Omschrijving	CS GTS SS Framenr.
-	441-15.710	Voorwiel, bestaande uit: velg, spaken, kale naaf met lagers	1
-	511-15.200	Buitenband 2 3/4 - 17 MT	1
-	433-15.216	Binnenband 2 3/4 - 17	1
-	517-15.119	Velg 1.50 A x 17	1
1	517-15.152	Binnenspaak M3,5x181/10,8 mm	18
1	517-15.153	Binnenspaak M3,5x181/11,3 mm	18
2	517-15.633	Naafhuis kaal	1
3	DIN 625 6201/Z	Kogellager 12x32x10	2
4	DIN 472 32x1,2	Borgveer	1
5	433-15.102	Afstandsbus	1
6	515-15.605	Tellertandwiel + meenemer 21 T	1
7	517-15.634	Tussenbus	1
8	512-15.104	Steekas	1
9	517-15.639	Remanker plaat kaal	1
10	515-15.106	Tellerasje 12 T	1
11	515-15.100	Draadstukje voor teller aandryv.	1
12	DIN 9045 A22	Borgveer	1
13	510-15.164	Viltring	1
14	561-15.903	Remsegmenten (stel)	1
15	517-15.127	Remsegmentveer	2
16	405-15.623	Remsleutel	1
17	265-05.597	Vulschijf 0,2 mm	1
18	405-15.388	O-ring	1
19	517-15.638	Remhevel	1
20	DIN 127 B8	Veerring	1
21	DIN 936 M8x1	Moer	1

Voorwiel, naaf \varnothing 150 mm



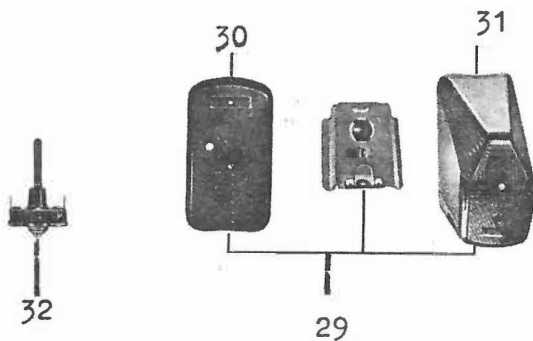
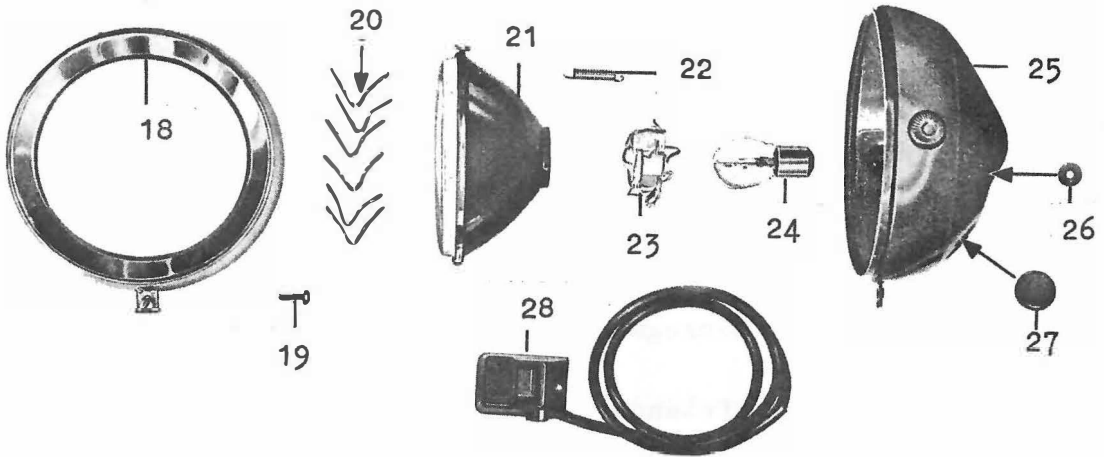
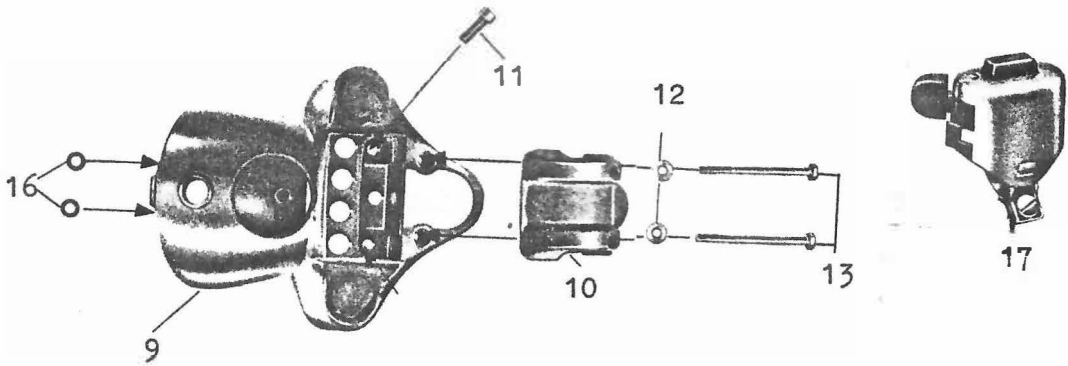
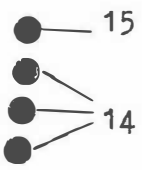
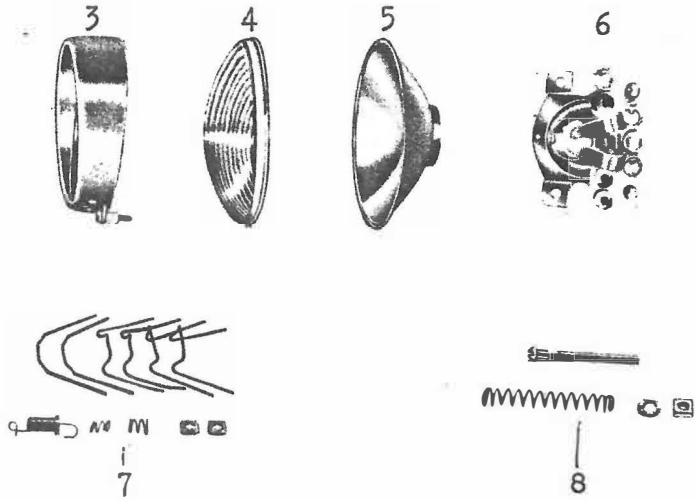
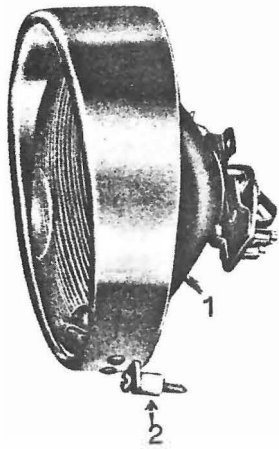
Afb.	Bestelnummer	Omschrijving	CS	GTS	SS	Framenr.
-	441-15.726	Voorwiel, bestaande uit: velg, spaken, kale naaf met lagers	1	1		
-	511-15.200	Buitenband 2 3/4 - 17 MT	1	1		
1	517-15.154	Binnenspaak M3,5x149/11 mm	18	18		
1	517-15.155	Buitenspaak M3,5x149/12 mm	18	18		
2	517-15.635	Naafhuis kaal	1	1		
3	DIN 625 6201/Z	Kogellager 12x32x10	2	2		
4	433-15.102	Afstandbus	1	1		
5	DIN 472 32x1,2	Borgveer	1	1		
6	515-15.605	Tellertandwiel + meenemer 21 T	1	1		
7	517-15.634	Tussenbus	1	1		
8	512-15.104	Steekas	1	1		
9	517-15.605	Remankerplaat kaal	1	1		
10	DIN 9045 A22	Borgveer	1	1		
11	510-15.164	Viltring	1	1		
12	515-15.100	Draadstukje v. teller aandrijving	1	1		
13	515-15.106	Tellerasje 12 T	1	1		
14	517-15.921	Remsegmenten (stel)	1	1		
15	517-15.133	Remsegmentveer	2	2		
16	561-15.620	Remsleutel	1	1		
17	267-05.597	Vulschijf 0,2 mm	1	1		
18	405-15.388	O-ring	1	1		
19	517-15.607	Remhevel	1	1		
20	DIN 127 B 8	Veerring	1	1		
21	DIN 936 M8x1	Moer	1	1		

Achterwiel, naaf \varnothing 120 mm



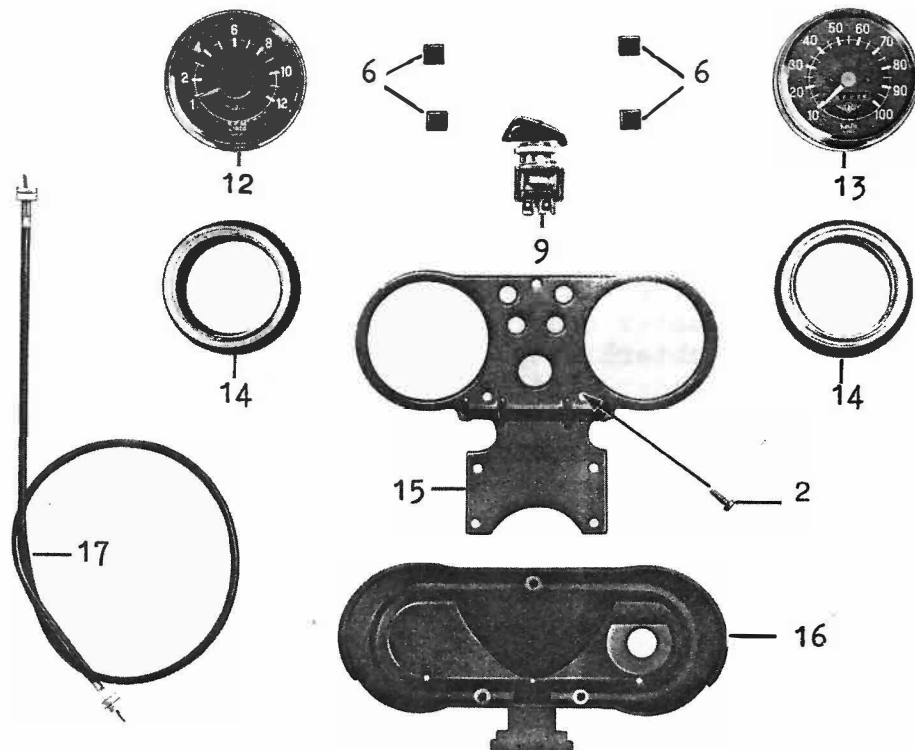
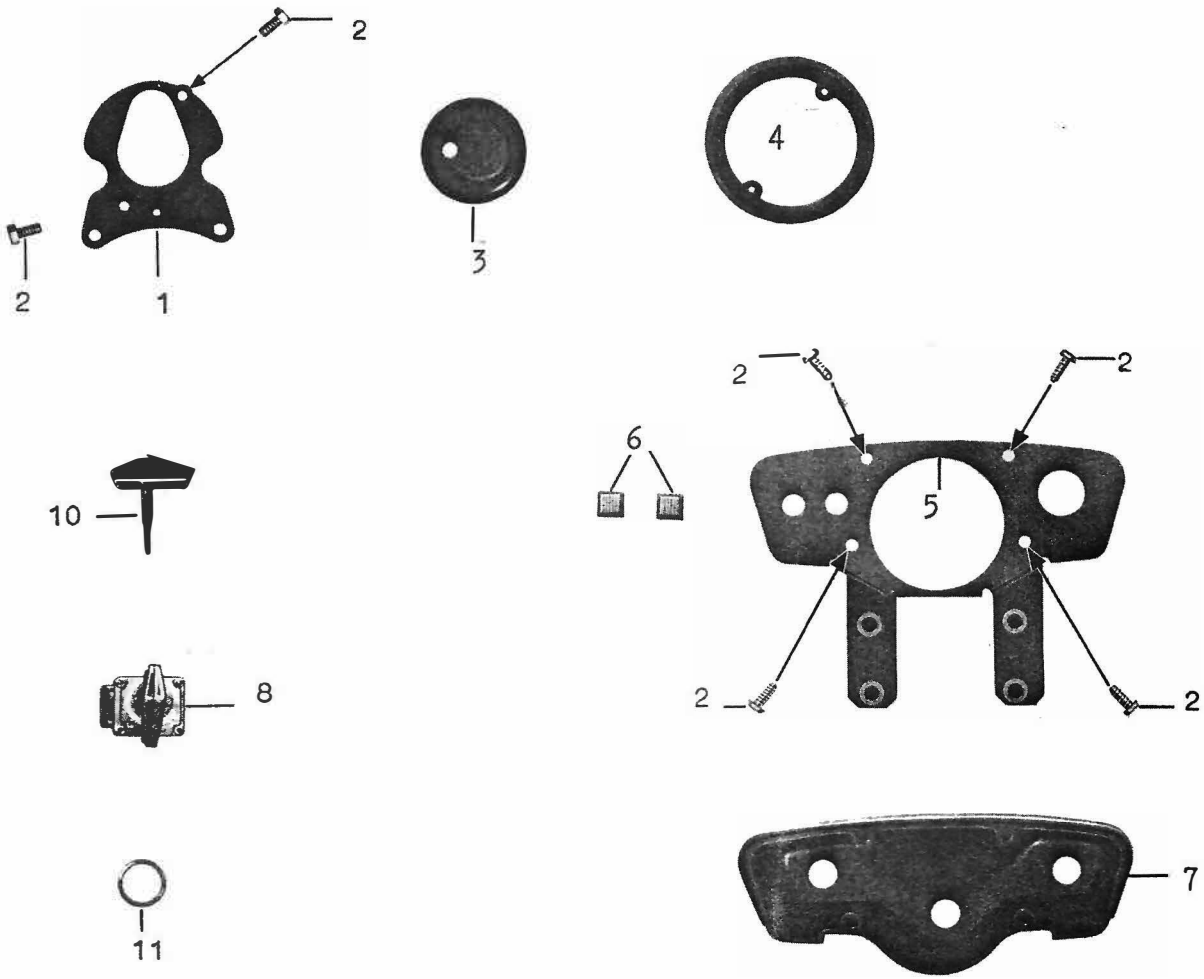
Afb.	Bestelnummer	Omschrijving	CS	GTS	SS	Framenr.
-	441-15.707	Achterwiel, bestaande uit: velg, spaken, kale naaf met lagers	1	1	1	
-	511-15.200	Buitenband 2 3/4 - 17 MT	1	1	1	
-	433-15.216	Binnenband 2 3/4 - 17	1	1	1	
-	517-15.119	Velg 1.50 A x 17	1	1	1	
1	517-15.152	Binnenspaak M3,5x181x10,8 mm	18	18	18	
1	517-15.153	Binnenspaak M3,5x181x11,3 mm	18	18	18	
2	515-15.611	Naafhuis kaal	1	1	1	
3	DIN 625 6201/Z	Kogellager 12x32x10	2	2	2	
4	DIN 472 32x1,2	Borgveer	1	1	1	
5	433-15.102	Afstandbus	1	1	1	
6	561-15.626	Tandwielhouder	1	1	1	
7	433-15.112	Tandwielrubber	6	6	6	
8	DIN 625 6203/Z	Kogellager 17x40x12	1	1	1	
9	433-15.117	Afdekplaat	1	1	1	
10	433-15.119	Viltring	1	1	1	
11	433-15.121	Kap	1	1	1	
12	423-15.405	Tandwiel 41 T	1			
--	423-15.406	Tandwiel 43 T		1	1	
13	DIN 127 B8	Veerring	7	7	7	
14	DIN 934 M8	Moer	6	6	6	
15	433-15.137	Draadbus	1	1	1	
16	433-15.126	Afstandring (met kraag)	1	1	1	
17	433-15.632	Kettingspanner L.	1	1	1	
18	517-15.623	Kettingspanner R.	1	1	1	
19	433-15.131	Moer	1	1	1	
20	517-15.626	Remankerplaat	1	1	1	
21	405-15.623	Remsleutel	1	1	1	5840567
--	561-15.620	Remsleutel	1	1	1	5840568-
22	267-05.597	Vulschijf 0,2 mm	1	1	1	
23	405-15.388	O-ring	1	1	1	
24	517-15.601	Remhevel	1	1	1	5840567
--	517-15.643	Remhevel	1	1	1	5840568-
25	DIN 936 M8x1	Moer	1	1	1	
26	561-15.903	Remsegmenten (set)	1	1	1	
27	517-15.127	Remsegmentveer	2	2	2	
29	433-15.136	Afstandring	1	1	1	
30	433-15.147	Steekas	1	1	1	
31	DIN 933 M6x30 SZ	Stelstift	1	1	1	
32	DIN 934 M6	Moer	1	1	1	

Elektrische uitrusting



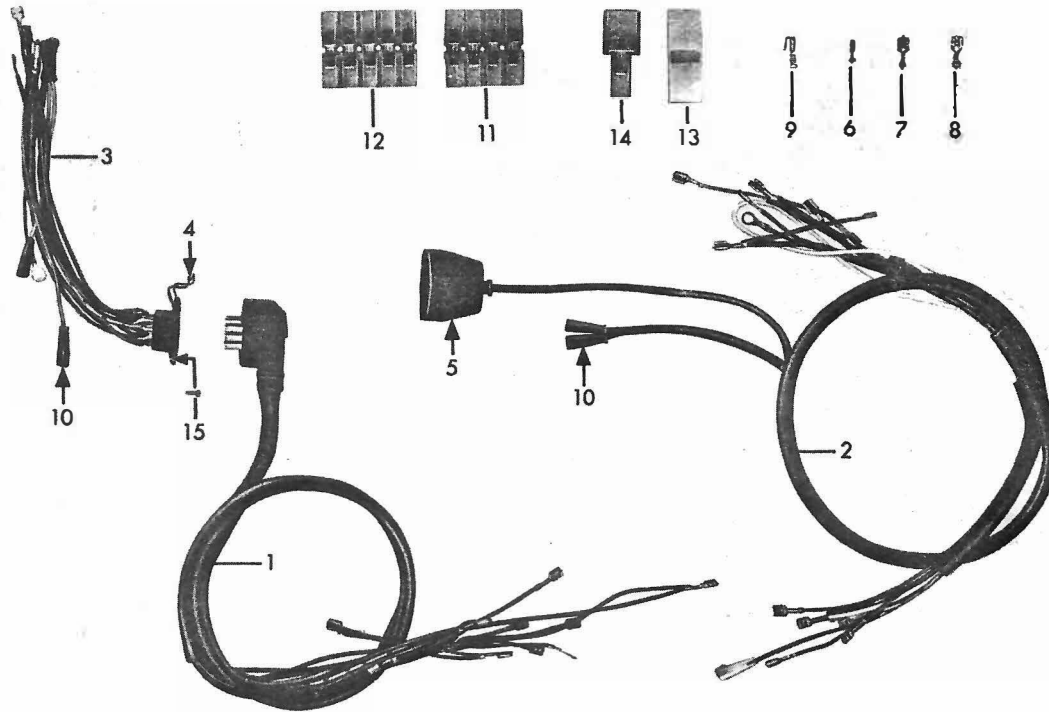
Afb.	Bestelnummer	Omschrijving	CS	GTS	SS	ramenr.
1	510-16.730	Inbouwset kpl. 6V, C 15/15W Ø 115/135, zonder lampje	1			
2	510-16.909	Sluitbout M4x20	1			
3	510-16.904	Lamprand Ø 135	1			
4	510-16.913	Lampglas Ø 115	1			
-	510-16.905	Binnenring Ø 115	1			
5	510-16.912	Reflektor Ø 115	1			
6	510-16.914	Fitting met draad aansluiting	1			
7	510-16.911	Glasrandveren (stuk)	1			
8	510-16.910	Versteldelen (1 set)	1			
9	517-12.203 <u>kleur</u>	Koplamphuis Ø 115	1			
10	517-13.100 <u>kleur</u>	Stuurkap	1			
11	DIN 912 M8x25	Inbus. bout	2			
12	DIN 125 A8,4	Sluitring	2			
13	DIN 931 M8x90	Bout	2			
14	432-12.120	Rubber tule	3			
15	512-12.134	Rubber tule	1			
16	423-16.301	Rubber tule	2			
17	518-16.742	Dimschakelaar kaal	1	1		
--	517-16.935	Lichtschakelaar kaal			1	
--	517-16.797	Inbouwset kpl. 6V, C 15/15W Ø 130/175, zonder lampje		1	1	
18	517-16.949	Lamprand Ø 175	1	1		
19	517-16.950	Sluitbout M5x15	1	1		
20	517-16.951	Glasrandveren	6	6		
21	518-16.619	Lampglas met Reflektor Ø 130	1	1		
22	517-16.931	Veer	1	1		
23	517-16.944	Fitting met stekker aansluiting	1	1		
24	DIN 72601 6V, C 15/15W	Duplolaamp	1	1	1	
25	517-16.656 <u>kleur</u>	Koplamphuis Ø 175 zonder rubber tule	1	1		
26	M 1806 z 59	Rubber tule Ø 7,8	2	2		
27	517-16.239	Rubber tule Ø 16	2	2		
28	519-16.756	Lichtschakelaar	1			5859864- 5891128
28	519-16.792	Dimschakelaar	1	1		
29	517-16.703	Achterlicht kpl. zonder lampje	1	1	1	
30	517-16.109	Rubber onderlegstuk	1	1	1	
31	517-16.912	Achterlichtglas zonder fitting	1	1	1	
--	DIN 72601 6V, G 5W	Lamp voor stoplicht	1	1	1	
--	DIN 72601 6V, HL 4W	Lamp voor achterlicht	1	1	1	

Cockpit-Armaturen



Afb.	Bestelnummer	Omschrijving	CS	GTS	SS	Framenr.
1	517-16.662	Drager	1	1		5891128
2	DIN 7981 BZ4,8x13	Bout	4	4		
3	517-16.189	Tule	1	1		5891128
4	517-16.149	Huis voor tellerklok	1	1		5891128
5	519-16.663	Drager				5891129-
6	519-16.612	Controle glas groen	2	4		5891129-
7	517-16.372	Tellerhuis	1			5891129-
8	515-16.938	Kontaktschakelaar kpl.	1			
-	515-16.938	Kontaktschakelaar kpl.			1	5891128
9	519-16.780	Kontaktschakelaar kpl.	1	1		5891129-
10	515-16.939	Kontaktsleutel	1	1	1	
11	517-16.376	Tussenring	1	1		5891129-
12	517-16.788	Toerenteller \emptyset 84 mm			1	5891129-
13	517-16.728	Tellerklok \emptyset 51,7, 0-100 Km/h	1			
--	517-16.728	Tellerklok \emptyset 51,7, 0-100 Km/h		1		5891128
--	519-16.797	Tellerklok \emptyset 64,5, 0-80 Km/h		1		5891129-
--	517-16.754	Tellerklok \emptyset 65, 0-100 Km/h			1	5891128
--	519-16.753	Tellerklok \emptyset 84, 0-80 Km/h			1	5891129-
--	DIN 72601 6V, J 0,6W	Lampje voor Tellerklok en Toerenteller		1	2	
14	521-16.602	Houder kpl.			2	
15	517-16.696	Drager			1	5891129-
16	517-16.322	Coekpithuis			1	5891129-
17	519-16.660	Tellerkabel zwart M10x1x660 mm	1			
--	519-16.660	Tellerkabel zwart M10x1x660 mm		1		5891128
--	519-16.668	Tellerkabel zwart M10x1x755 mm		1		5891129-
--	517-16.652	Tellerkabel zwart M10x1x755 mm			1	

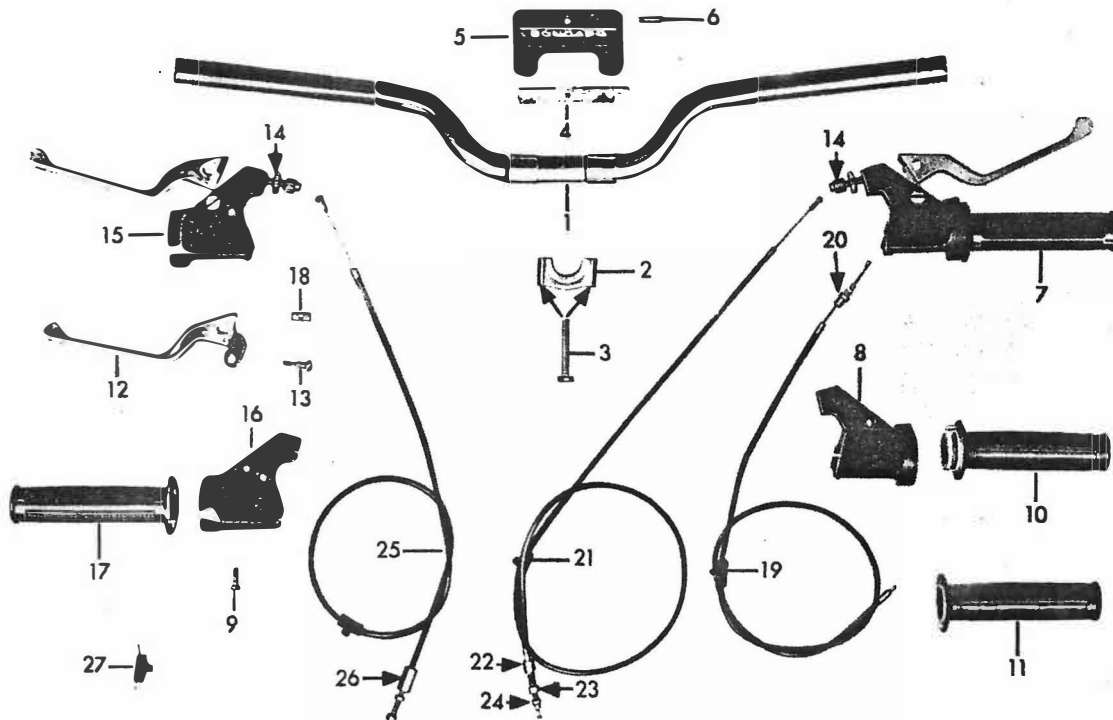
Electrische aansluiting



Afb.	Bestelnummer	Omschrijving	CS	GTS	SS	Framenr.
		<u>Van frame naar cockpit</u>				
1	519-16.631	Kabelset - gesoldeerd			1	5888120
-	519-16.672	Kabelset - met stekkers			1	5888121-
		<u>In de cockpit</u>				
3	519-16.632	Kabelset - gesoldeerd			1	5888120
-	519-16.673	Kabelset - met stekkers			1	5888121-
4	521-16.259	Beugel			1	
6	DIN 46247 B2,5x1	Stekker			8	
7	DIN 46247 6,3x1	Stekker			36	
8	DIN 46247 6,3x2,5	Stekker			3	
9	305-07.251	Stekker			2	
10	517-16.188	Isolatiehuls			9	
11	517-16.286	Kabelverbinder	..		1	
12	517-16.364	Kabelverbinder	..		1	
13	686-16.129	Verbinding			1	
14	520-16.376	Verbinding			1	
15	DIN 7972 BZ2,9x9,5	Schroef			2	

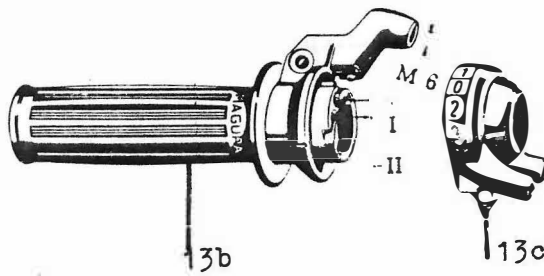
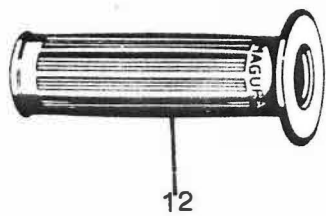
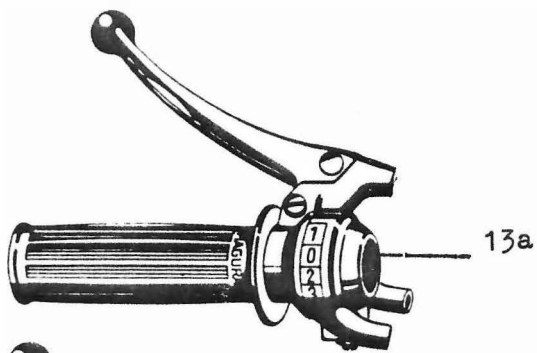
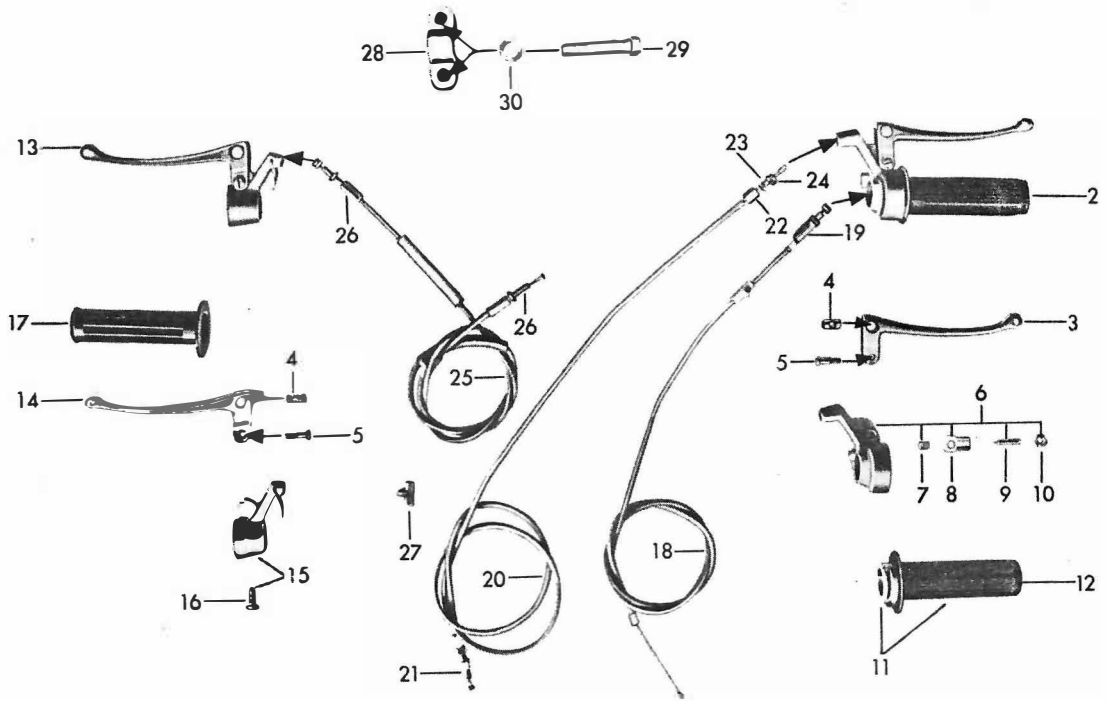
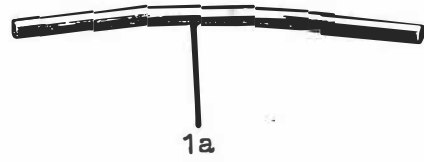
Afb. 2 en 5 niet voor Nederland

Stuur, handles en bedieningskabels



Afb.	Bestelnummer	Omschrijving	CS	GTS	SS	Framenr.
1	517-13.132	Stuur	1			5860514
2	517-13.122	Stuurklem	2			
3	DIN 933 M7x50	Schroef zeskant	4			
-	DIN 125 A7,4	Plaatje	4			
4	517-13.615	Houder	1			
5	517-13.131	Afdekplaatje	1			
6	DIN 964 AM5x20	Bout	1			
7	517-17.718	Gashandle kpl. zwart,	1			
8	517-17.734	Gashandlehuis kpl. zwart	1			
9	400-17.912	Bout	2			
10	517-17.732	Gashandle-draaigedeelte	1			
11	517-17.901	Handvatrubber R., zwart	1			
12	517-17.179	Remhandgreep 160 mm	1			
13	425-17.902	Handle bout	2			
14	425-17.718	Kabelstelbout	2			
15	517-17.716	Koppelingshandel kpl. zwart	1			
16	517-17.733	Scharnierstuk zwart	1			
17	517-17.703	Handvatrubber L zwart	1			
18	428-17.115	Steeknippel	2			
19	517-17.696	Gaskabel zwart A1,6x917 mm	1			
20	517-17.180	Stelbout	1			
21	517-17.671	Remkabel kpl. zwart A1,6x1010 mm	1			
22	300-17.141	Stelbout	1			
23	400-17.142	Møer	1			
24	400-17.140	Stelring	1			
25	517-17.670	Koppelingskabel A 1,6x880 mm zwart	1			
26	515-17.715	Stelbout M6x41	1			
27	521-17.607	Kabelsmoernippel	3			
--	517-17.177	Gashandle-kap	1			

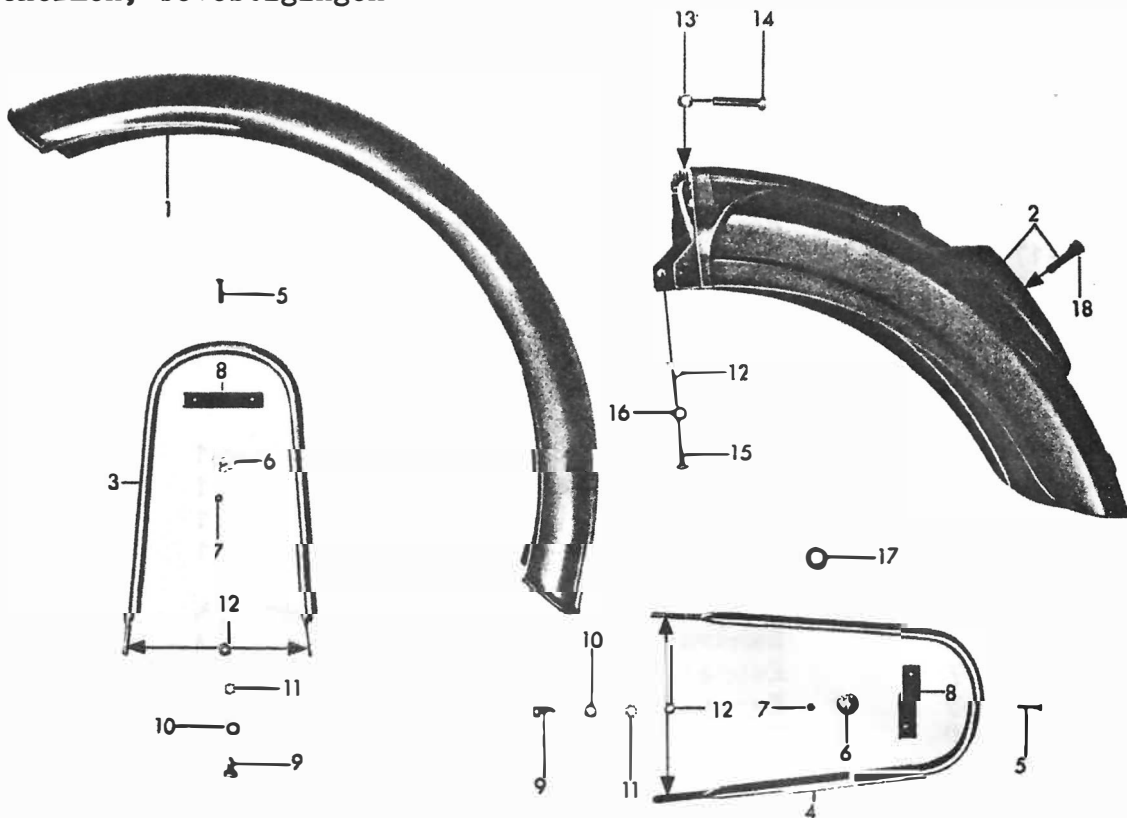
Stuur, handles en bedieningskabels



Afb.	Bestelnummer	Omschrijving	CS	GTS	SS	Framenr.
1	517-13.600	Stuur	1	1*		
1a	517-13.125	Stuur		1	1	
2	517-17.713	Gashandle kpl. zwart	1	1*		
-	517-17.720	Gashandle kpl. zwart		1		
-	517-17.708	Gashandle kpl.			1	
3	442-17.907	Remhandgreep 121 mm	1			
-	517-17.909	Remhandgreep 130 mm		1	1	
4	428-17.115	Nippelhouder	2	2	2	
5	408-17.903	Handgreepbout M5x17,5	2	2	2	
6	517-17.904	Gashandlehuis kpl., LC	1	1*	1	
-	517-17.729	Gashandlehuis kpl., LS		1		
7	515-17.914	Drukstift	1	1	1	
8	515-17.904	Haaksebevestigingsbeugel	1	1	1	
9	515-17.913	Drukstuk	1	1	1	
10	515-17.907	Moer (speciaal)	1	1	1	
11	517-17.903	Gashandle-draaigedeelte, zwart	1	1	1	
12	444-17.903	Handvatrubber R, zwart	1	1	1	
13	517-17.707	Koppelingshandel kpl. LC	1	1*	1	
--	517-17.739	Koppelingshandel kpl. LS		1		
13a	517-17.740	Schakelhandle kpl. zwart	1			
13b	434-17.903	Schakelhandle-draaigedeelte LC	1			
13c	433-17.901	Schakelhandle-kop	1			
14	517-17.912	Koppelingshandgreep 130 mm	1	1	1	
14a	434-17.902	Koppelingshandgreep 125 mm	1			
15	517-17.911	Scharnierstuk LC	1	1*	1	
--	517-17.922	Scharnierstuk LS		1		
16	400-17.912	Bout M6x15	1	1	1	
17	510-17.912	Handvatrubber L.	1	1	1	
--	444-17.101	Handvatrubber L. zwart		1		
--	441-17.601	Schakelkabel A1,6x1000 mm	1			
--	515-17.701	Stelbout M6x47,5	1			
18	517-17.616	Gaskabel A1,0x917	1			
--	517-17.682	Gaskabel A1,0x870		1*		
--	517-17.681	Gaskabel A1,0x820			1	
--	517-17.684	Gaskabel A1,0x887		1		
19	515-17.719	Stelbout 31 mm	1	1	1	
20	517-17.640	Remkabel A1,6x1081 mm	1	1*	1	
--	517-17.697	Remkabel A1,6x1035		1		
21	428-17.715	Stelbout M6x32	1	1	1	
22	400-17.141	Stelschroef	1	1	1	
23	400-17.142	Moer	1	1	1	
24	400-17.140	Stelring	1	1	1	
25	514-17.608	Koppelingskabel A1,6x945	1	1*	1	
--	517-17.683	Koppelingskabel A1,6x910		1		
26	515-17.715	Stelbout M6x41	2	2	2	
27	428-17.635	Kabelsmeernippel	3	3	3	
28	517-13.122	Stuurkap		2		
29	DIN 931 M7x50	Bout		4		
30	DIN 125 A7,4	Vulschijf		4		

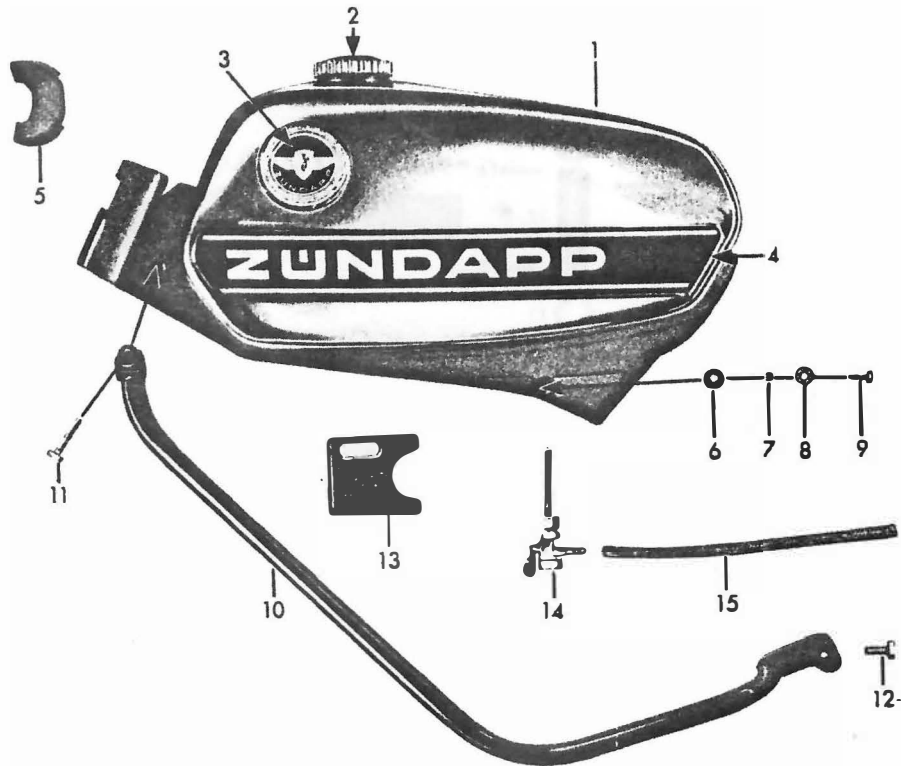
*Voor GTS alleen tot Framenr. 5 859 683
 Voor SS alleen tot Framenr. 5 680 513

Spatschermen, bevestigingen



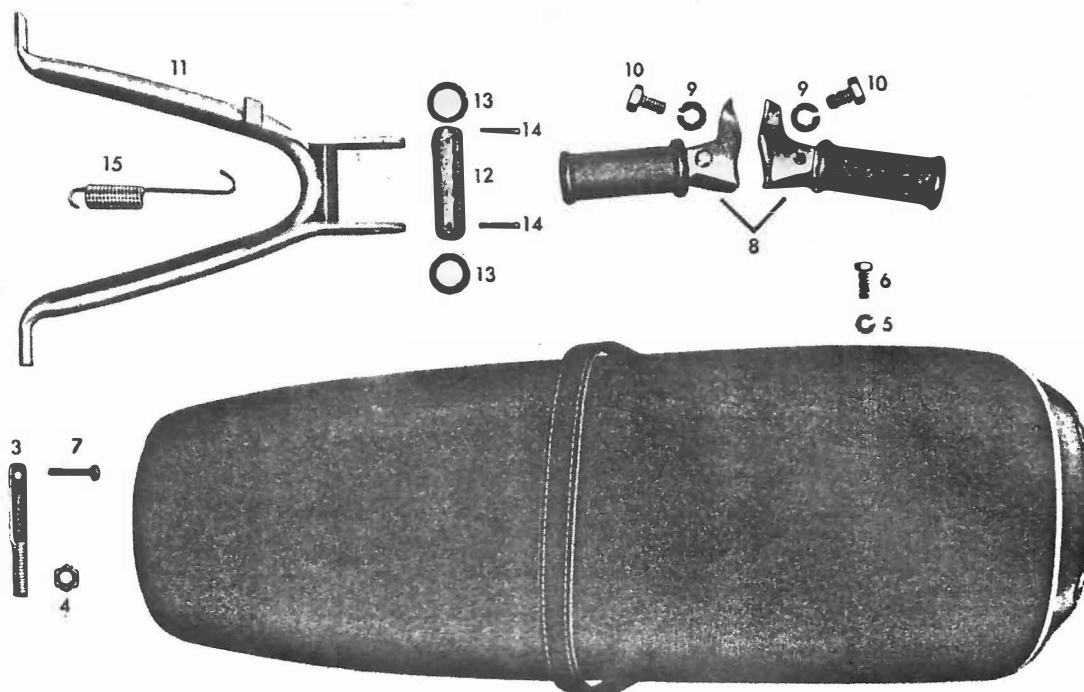
Afb.	Bestelnummer	Omschrijving	CS	GTS	SS	Framenr.
1	517-19.610 <u>kleur</u>	Voorspat scherm	1	1	1	
-	517-19.609	Voorspat scherm -verchroomd--		1	1	5859864-
2	517-19.906 <u>kleur</u>	Achterspatbord	1	1	1	
3	517-19.902	Bovenbeugel met bev. delen	1	1	1	
4	517-19.903	Onderbeugel met bev. delen	1	1	1	
5	DIN 964 M4x20	Bout	4	4	4	
6	517-19.126	Vulschijf \varnothing 4,3	4	4	4	
7	517-19.125	Borgmoer M 4	4	4	4	
8	517-19.124	Rubber-strip	2	2	2	
9	DIN 933 M6x12	Bout	6	6	6	
10	DIN 125 A6,4	Vulschijf	6	6	6	
11	DIN 6797 A6,4	Vulschijf	6	6	6	
12	DIN 934 M6	Moer	10	10	10	
13	DIN 125 A7,4	Vulschijf	2	2	2	
14	DIN 933 M7x40	Bout	2	2	2	
15	DIN 85 AM6x16	Bout	2	2	2	
16	DIN 137 B6	Veerring	2	2	2	
17	1236 z 06	Rubber	1	1	1	
18	440-16.101	Rubber tule	1	1	1	
--	N1806 z 66	Kroonstukrubber	3	3	3	
--	517-19.608	Bromfietsplaat	1	1	1	

Benzinetank, gereedschapset, beugel



Afb.	Bestelnummer	Omschrijving	CS	GTS	SS	Framenr.
1	517-20.740 <u>kleur</u>	Benzinetank chroom kpl., zonder benzinekraan	1	1	1	
2	432-20.610	Tankdop	1	1	1	
3	517-20.142	Tankembleem	2	2	2	
4	517-20.149	Tankembleem "ZÜNDAPP" L.	1	1	1	
-	517-20.150	Tankembleem "ZÜNDAPP" R.	1	1	1	
5	517-20.124	Rubber buffer	1	1	1	
6	M 1806 z 59	Rubber tule	2	2	2	
7	400-20.105	Afstandsbusje	2	2	2	
8	400-20.106	Ring	2	2	2	
9	DIN 933 M6x16	Bout	2	2	2	
10	519-10.680	Beugel L.		1	1	
--	519-10.681	Beugel R.		1	1	
11	517-10.237	Bout		2	2	
12	DIN 933 M8x20	Bout	2	2	2	
13	517-10.151	Rubber buffer	1	1	1	
--	517-20.108	Rubberstrip 60 mm lang	3	3	3	
--	517-20.107	Rubberstrip 40 mm lang	1	1	1	
14	428-20.712	Benzinekraan kpl.	1	1	1	
15	517-20.904	Benzineslang	1	1	1	
--	517-20.752	Gereedschapset	1	1	1	
--	561-20.610	Bougie sleutel SW 17/21	1	1	1	

Buddyseat, standaard, voetsteunen



Afb.	Bestelnummer	Omschrijving	CS	GTS	SS	Framenr.
1	517-21.613	Buddyseat, zwart	1	1		
-	517-21.612	Buddyseat, zwart			1	
-	517-21.900	Buddyseatriem	1	1	1	
4	DIN 936 M10	Moer	1	1	1	
5	DIN 127 B 7	Veerring	2	2	2	
6	DIN 933 M6x30	Bout	1	1	1	
7	DIN 933 M7x25	Bout	2	2	2	
8	425-14.670	Duo-voetsteunen (stel)	1	1	1	
9	DIN 127 B10	Veerring	2	2	2	
10	DIN 933 M10x18	Bout	2	2	2	
11	517-21.608	Middenstandaard	1	1	1	
12	517-21.116	Standaardbus	1	1	1	
13	517-21.113	Ring	2	2	2	
14	DIN 94 3x30	Splitpen	2	2	2	
15	517-21.109	Standaardveer	1	1	1	