

ZÜNDAPP



ONDERDELEN-CATALOGUS

**Inhoudende alle ZÜNDAPP-bromfietsonderdelen voor
de typen 517, geleverd vanaf 1 Januari 1969**

Uitgave 1 Januari 1970

Fl. 2,50

Uitgegeven door ZÜNDAPP WERKE GMBH MÜNCHEN

in samenwerking met de 5 ZÜNDAPP Importeurs voor Nederland:

Groninger Motorimport NV-Imeta NV-Motor Mercuur NV-Het Motorpaleis NV-RAMO N.V.

ZÜNDAPP



ONDERDELEN-CATALOGUS

**Inhoudende alle ZÜNDAPP-bromfietsonderdelen voor
de typen 517, geleverd vanaf 1 Januari 1969**

Uitgave 1 Januari 1970

Uitgegeven door ZÜNDAPP WERKE GMBH MÜNCHEN

in samenwerking met de 5 ZÜNDAPP Importeurs voor Nederland:

Groninger Motorimport NV-Imeta NV-Motor Mercuur NV-Het Motorpaleis NV-RAMO N.V.

ZÜNDAPP-WERKE GMBH
8 München 80 · Anzinger Straße 1—3
Printed in Germany
W 3010 I hollid.

Deze onderdelen-catalogus heeft betrekking op de onderdelen van de ZÜNDAPP-motorbrommers:

C 50 Super Type 517-05 L9 met handschakeling en geforceerde koeling **Motortype 266-50 L1**

C 50 Super Type 517-23 L3 met voetschakeling en rijwindkoeling **Motortype 266-70 L1**

C 50 Sport Type 517-23 L1 met voetschakeling en rijwindkoeling **Motortype 266-70 L1**

Bestelwijze:

U zoekt van het onderdeel dat U nodig heeft eerst het afbeeldingsblad door de inhoudsopgave te raadplegen (er is een aparte inhoudsopgave van de motor-onderdelen en van de frame-onderdelen)

Wanneer U het betreffende afbeeldingsblad heeft gevonden kijkt U welk nummer het door U gewenste onderdeel heeft.

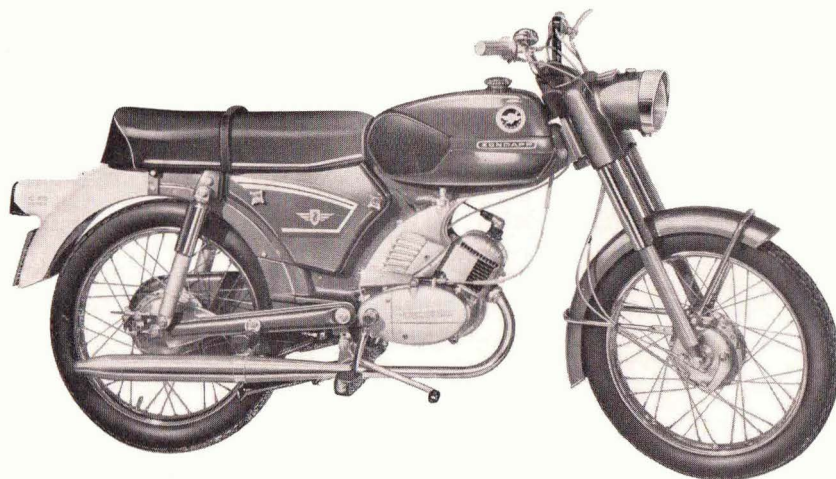
Hebt U dit gevonden dan zoekt U op de bijbehorende onderdelen-pagina hetzelfde nummer onder de kolom afb.no., daar achter vindt U dan het bestelnummer, de omschrijving van het betreffende onderdeel, in welk type het onderdeel gemonteerd is alsmede eventuele bijzonderheden.

Bij bestelling geeft U op: het benodigde aantal, het bestelnummer en de omschrijving van het onderdeel.

Bij frame-onderdelen welke gelakt zijn moet U tevens de kleur opgeven, het eenvoudigste is als U het kleurnummer opgeeft (op een der navolgende pagina's vindt U de kleurtabel)

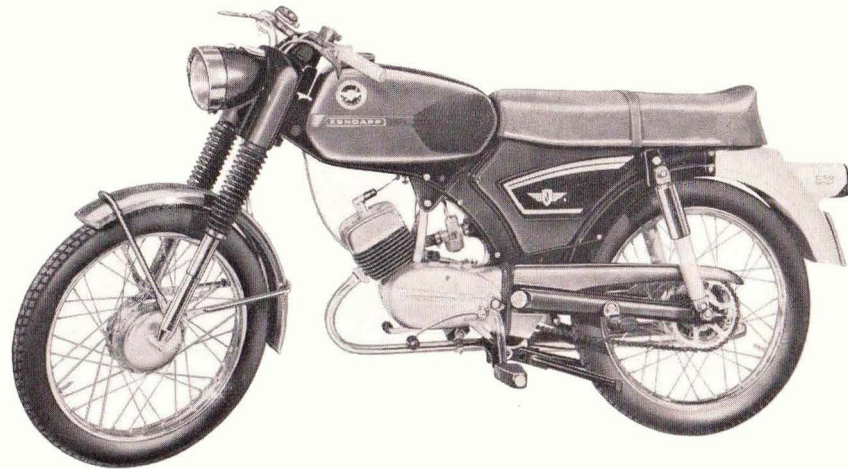
Kleine zendingen zijn duur, zowel voor U als voor ons, ook de kleinste bestelling wordt door ons gaarne uitgevoerd doch het is altijd voordeliger wanneer U tracht Uw bestellingen te combineren!

ZÜNDAPP-Motorbrommer
Type 517-05 L9



C 50 Super met geforceerde koeling, 3 versn./handschakeling, voetrempeedaal
Type 517-23 L3 is geheel gelijk doch heeft de motor van de Sport

**ZÜNDAPP-Motorbrommer
Type 517-23 L1**



**C 50 Sport met breedwandcylinder, 3-versnellingen met voetschakeling,
voetrempedaal**

Kleurmonster



Diamant-zwart

19

C 50 Sport 517-23 L1



Briljant-blauw

33

C 50 Super 517-05 L9

C 50 Super 517-23 L3



Graniet-grijs

36

C 50 Super 517-05 L9

Het getal dat achter de kleur-aanduiding staat aangegeven, moet bij bestelling **beslist** worden opgegeven.

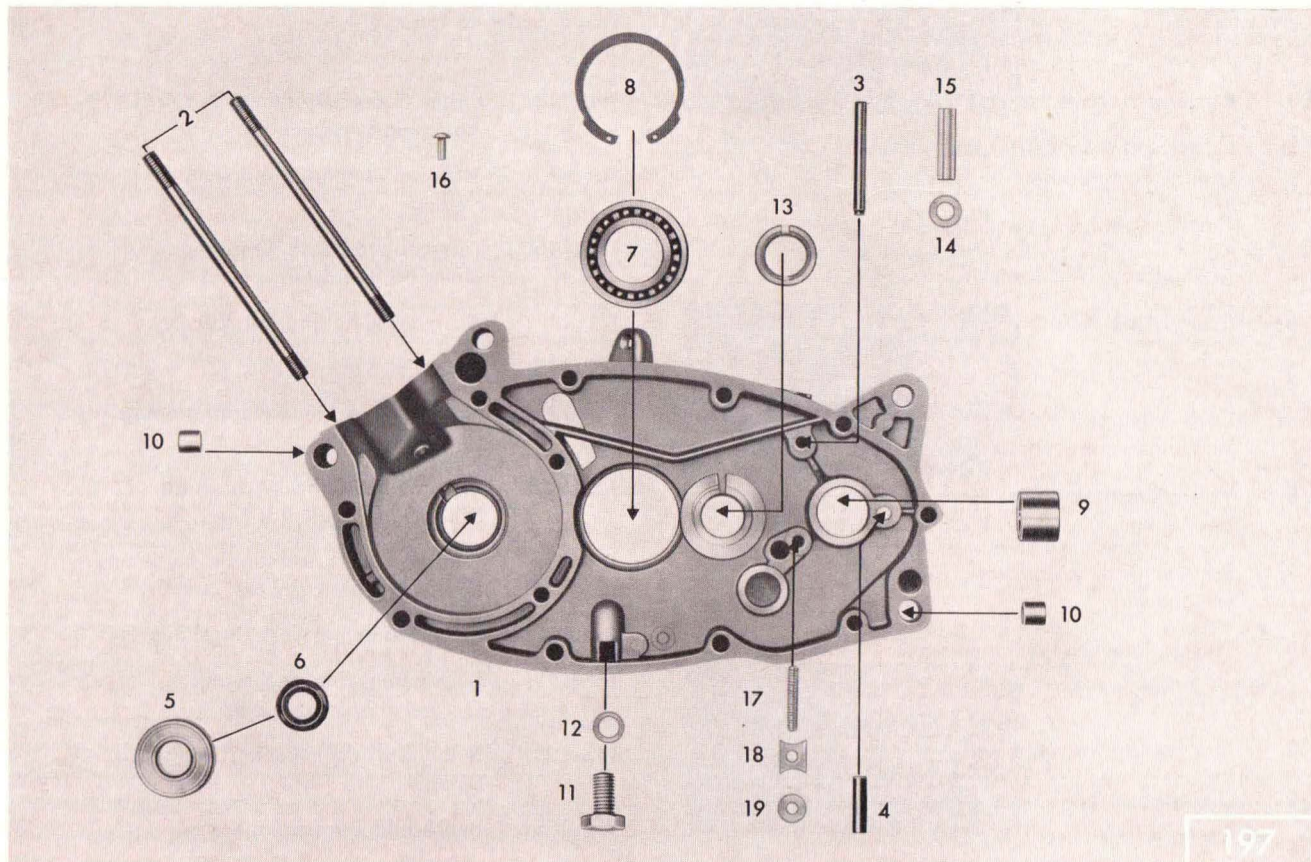
INHOUDSOPGAVE

Motorisch-gedeelte	Zijde
Tabel 1: Carterhelft rechts, Lagers etc.	8
Tabel 2: Carterhelft links, Carterdeksel links, Lagers, Carterbouten	10
Tabel 3: Carterdeksel links, Voetschakelas	12
Tabel 4: Koelingskap, Schoepenrad	14
Tabel 5: Carterdeksel rechts, Koppelingshevel	16
Tabel 6: Cylinders, Zuigers, Krukas	18
Tabel 7: Carburateuren, Onderdelen Aanzuigflens en-rubber	22
Tabel 8: Versnellingsbak-onderdelen, Kettingwiel	28
Tabel 9: Schakelhevel, Schakelvork, Tussenas en-tandwiel	30
Tabel 10: Trapas, Remhevel met meenemer	32
Tabel 11: Koppeling	34
Tabel 12: Elektrische Uitrusting	36
Tabel 13: Uitlaatbocht, Uitlaatdemperen, Bevestigingen	38

INHOUDSOPGAVE

Frame-gedeelte Typen 517	Zijde
Tabel 14: Frame, Framebeplating, Aanzuiggeruisdemper	40
Tabel 15: Motorophanging, Motorsteunen, Ketting	44
Tabel 16: Telescoopvoorvork, Koplamphuis, Stuur, Balhoofdstel	46
Tabel 17: Achtervork, Kettingkast, Veerbeen	50
Tabel 18: Voorwiel, Voorwielnaaf (21" wielen)	54
Tabel 19: Achterwiel, Achterwielnaaf, Kettingwiel (21" wielen)	58
Tabel 20: Inbouwset, Stoplicht/Achterlicht, Schakelaar, Snelheidsmeter, Bel	62
Tabel 21: Gashandle, Schakelhandle, Bedieningskabels, Voetrem, Cranks	66
Tabel 22: Spatschermen, Bevestigingsbeugels	72
Tabel 23: Benzinetank, Benzinekraan, Gereedschap, Handpomp	74
Tabel 24: Buddyseat, Voetsteunen, Standaard, Spiegel	78
Tabel 25: Beenschild, Bevestigingen	80

Tabel 1 Carterhelft rechts, Lager etc.

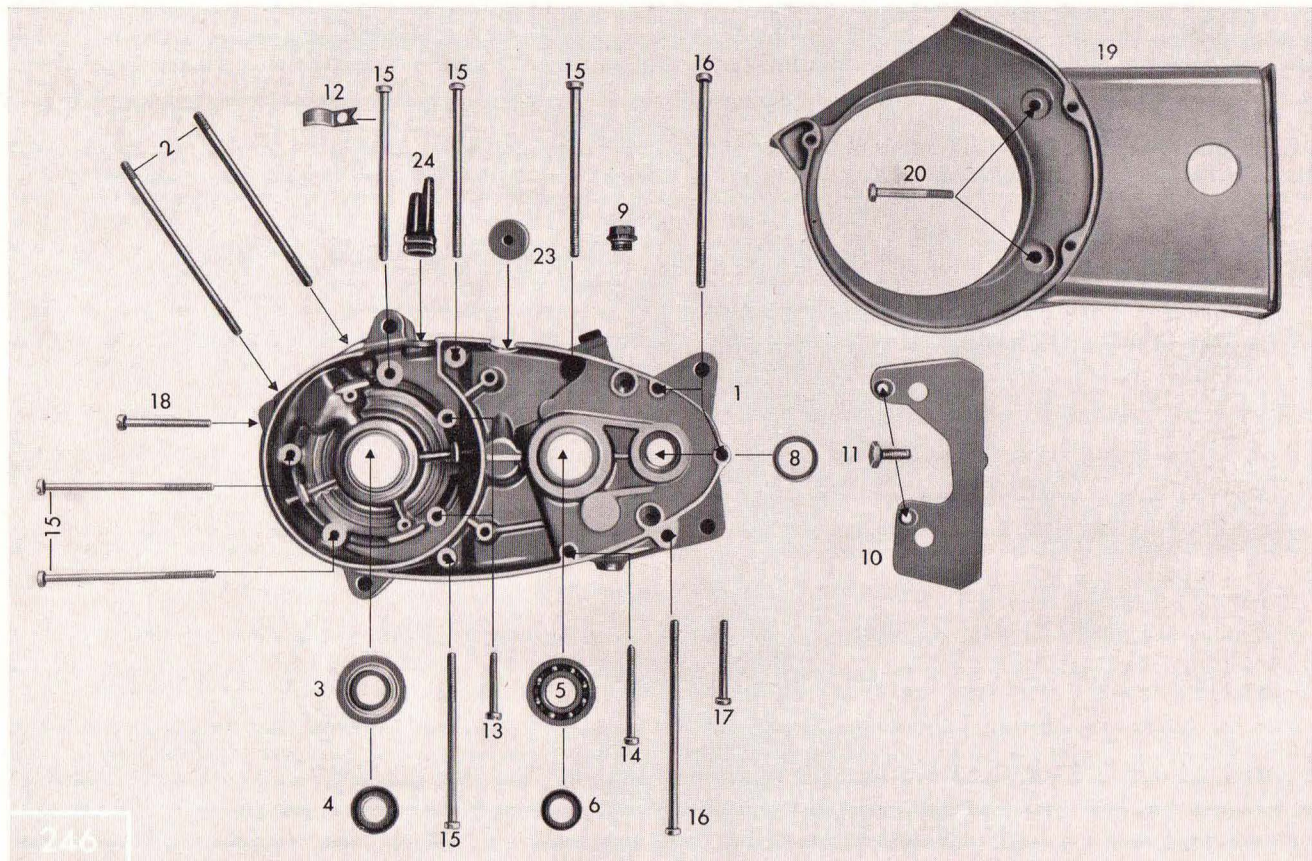


Tabel 1 Carterhelft rechts, Lagers etc.

Afb. nr.	Bestelnummer	Omschrijving	Aantal		Bijzonderheden
			Motor 266 50 LI	70 LI	
1	265-01.907	Carterhelft rechts, kaal	1	—	
1	266-01.604	Carterhelft rechts, kaal	—	1	
2	265-01.100	Tapeind M 7 x 120	2	2	
—	265-01.117	Carterpakking	1	1	1 set = 5 stuks
3	x	x	—	—	
4	x	x	—	—	
5	Din 625 6202 Z	Kogellager	1	1	Krukaslager
6	255-01.144	Simmering 15 x 24 x 7	1	1	
7	Din 625 16005	Kogellager	1	1	
8	276-01.154	Borgring	1	1	
9	x	x	—	—	
10	M 131 z 138	Pasbus	4	4	
11	Din 933 M 10 x 18	Olie-aftapbout	1	1	
12	Din 7603 A 10 x 14	Afdichtring	1	1	
13	265-01.102	Bronzen lager	1	1	
14	265-01.105	Bronzen lager	1	1	
15	265-01.104	Afstandsbus	1	1	
16	Din 1476 5 x 15	Niet	1	1	
17	Din 551 M 6 x 40	Tapeind	1	1	
18	Din 439 BM 6	Moer	1	1	
19	265-01.138	Borgplaatje	1	1	

x Deze afgebeelde delen komen niet voor bij naar ons land geleverde bromfietsen en motorrijwielen

Tabel 2 Carterhelft links, Carterdeksel links, Lagere, Carterbouten

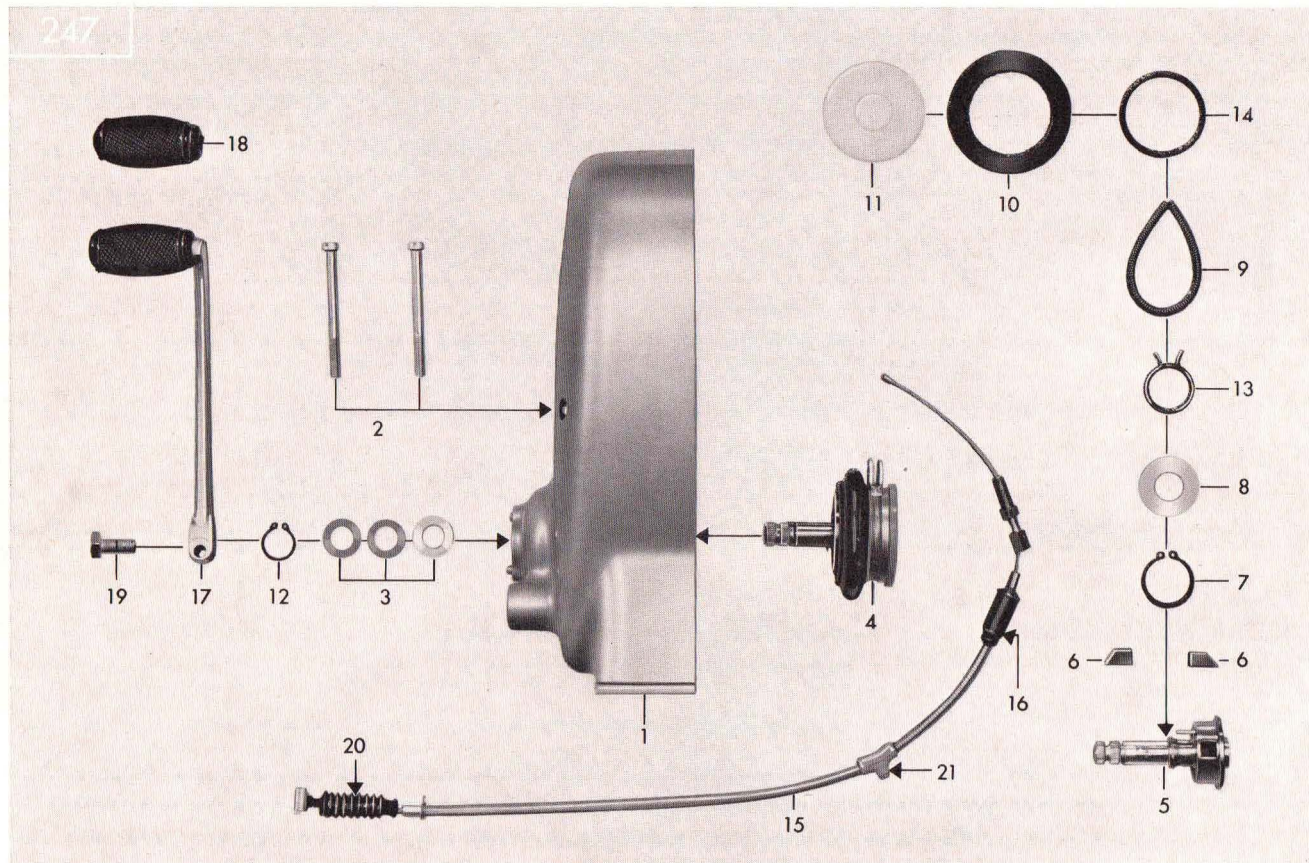


Tabel 2 Carterhelft links, Carterdeksel links, Lagers, Carterbouten

Afb. nr.	Bestelnummer	Omschrijving	Aantal		Bijzonderheden
			Motor 266 50 L1	70 L1	
1	265-01.913	Carterhelft links, kaal	1	—	
1	266-01.605	Carterhelft links, kaal	—	1	
2	265-01.100	Tapeind M 7 x 120	2	2	
3	DIN 625 6203 Z	Kogellager	1	1	Krukaslager
4	277-01.136	Simmering 17 x 28 x 5	1	1	
5	DIN 625 6203	Kogellager	1	1	Versn. bak-lager
6	265-01.135	Simmering 16 x 24 x 7	1	1	
8	265-01.136	Simmering 16 x 22 x 3	1	1	
9	281-01.135	Olievulschroef	1	1	
10	266-01.208	Tussenplaat	1	1	
11	DIN 88 AM 5 x 10	Bout	2	—	
12	265-01.145	Kabelklem	1	1	
13	DIN 84 AM 6 x 35	Carterbout	2	—	
14	DIN 84 BM 6 x 65/20	Carterbout	1	2	
15	DIN 84 BM 6 x 98/25	Carterbout	6	6	
16	DIN 84 BM 6 x 120/25	Carterbout	3	3	
17	DIN 84 BM 6 x 50	Carterbout	1	1	
18	DIN 84 BM 6 x 45	Carterbout	1	1	
19	267-01.137	Carterdeksel links, kaal	1	—	
20	DIN 931 M 6 x 45	Bout	2	—	
23	284-01.100	Afsluitkap	1	1	
—	265-01.106	Lagerbus v. trapas	1	—	

Voor carterdeksel links type 266-70 L1: zie tabel 3

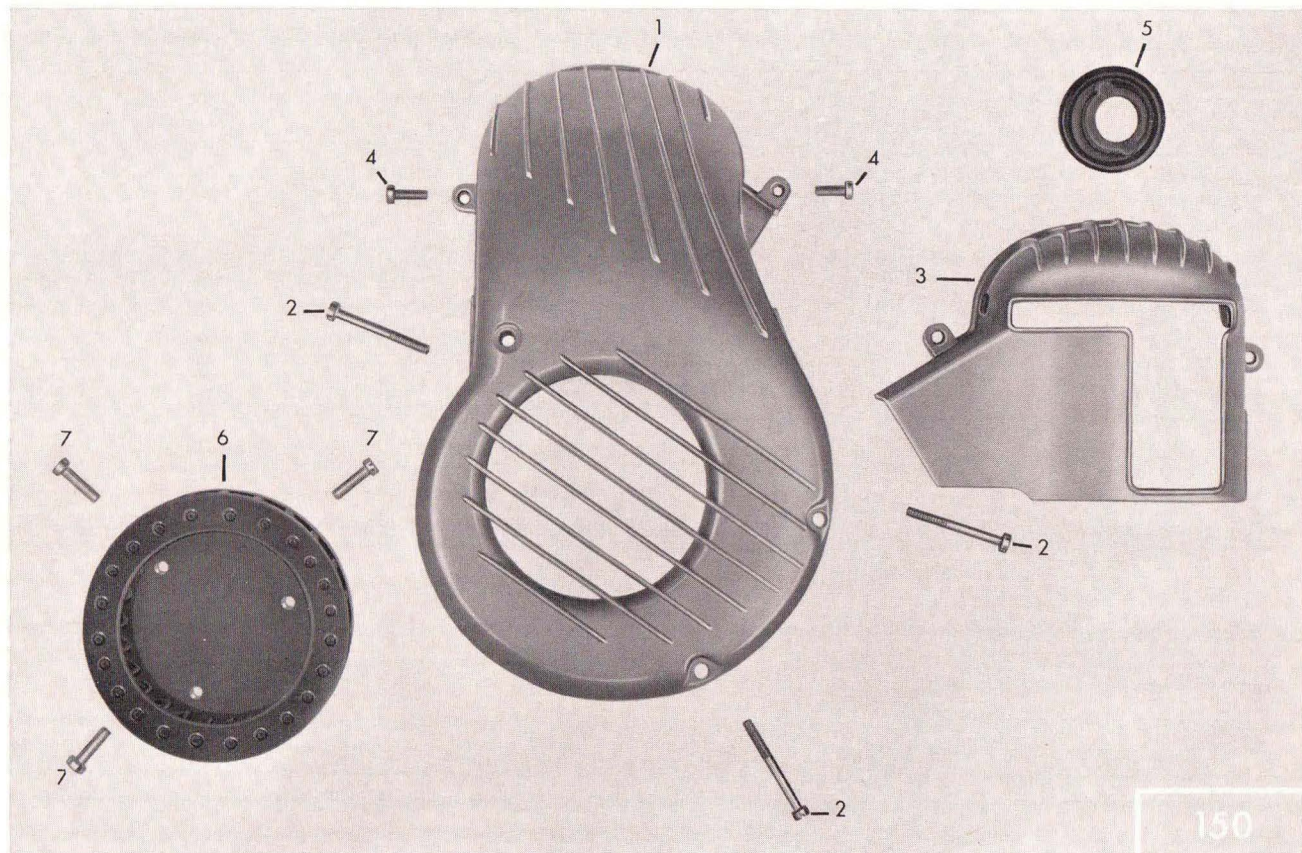
Tabel 3 Carterdeksel links, Voetschakelas



Tabel 3 Carterdeksel links, Voetschakelas

Afb. nr.	Bestelnummer	Omschrijving	Aantal Motor 266 70 L1	Bijzonderheden
1	266-01.606	Carterdeksel links, kaal	1	
2	DIN 84 BM 6 x 65/20	Cylinderbout	2	
3	266-05.145	Vulschijf 12,1 x 19,4 x 0,1	naar beh.	
3	266-05.146	Vulschijf 12,1 x 19,4 x 0,4	1	
3	266-05.147	Vulschijf 12,1 x 19,4 x 0,8	naar beh.	
4	266-05.703	Voetschakelas compleet	1	
5	266-05.615	Voetschakelas, kaal	1	
6	267-05.586	Schakelpal	2	
7	DIN 471 16 x 1	Borgring	1	
8	266-05.117	Vulschijf 16,2 x 31 x 5 x 0,8	1	
9	266-05.170	Trekveer	1	
10	266-05.102	Afdichtrubber	1	
11	266-05.109	Afsluitkap	1	
12	DIN 471 12 x 1	Borgring	1	
13	278-05.100	Terugtrekveer	1	
14	M 1236 z 243	Rubberring	1	
15	266-05.704	Schakelkabel compleet	1	
16	517-17.111	Rubber tule	1	
17	266-05.700	Voetschakelpedaal compleet	1	
18	6 16 z 25	Rubber	1	
19	DIN 933 M 6 x 15	Bout	1	
20	616 z 263	Harmonicarubber	1	
21	428-17.635	Smeernippel	1	

Tabel 4 Koelingskap, Schoepenrad

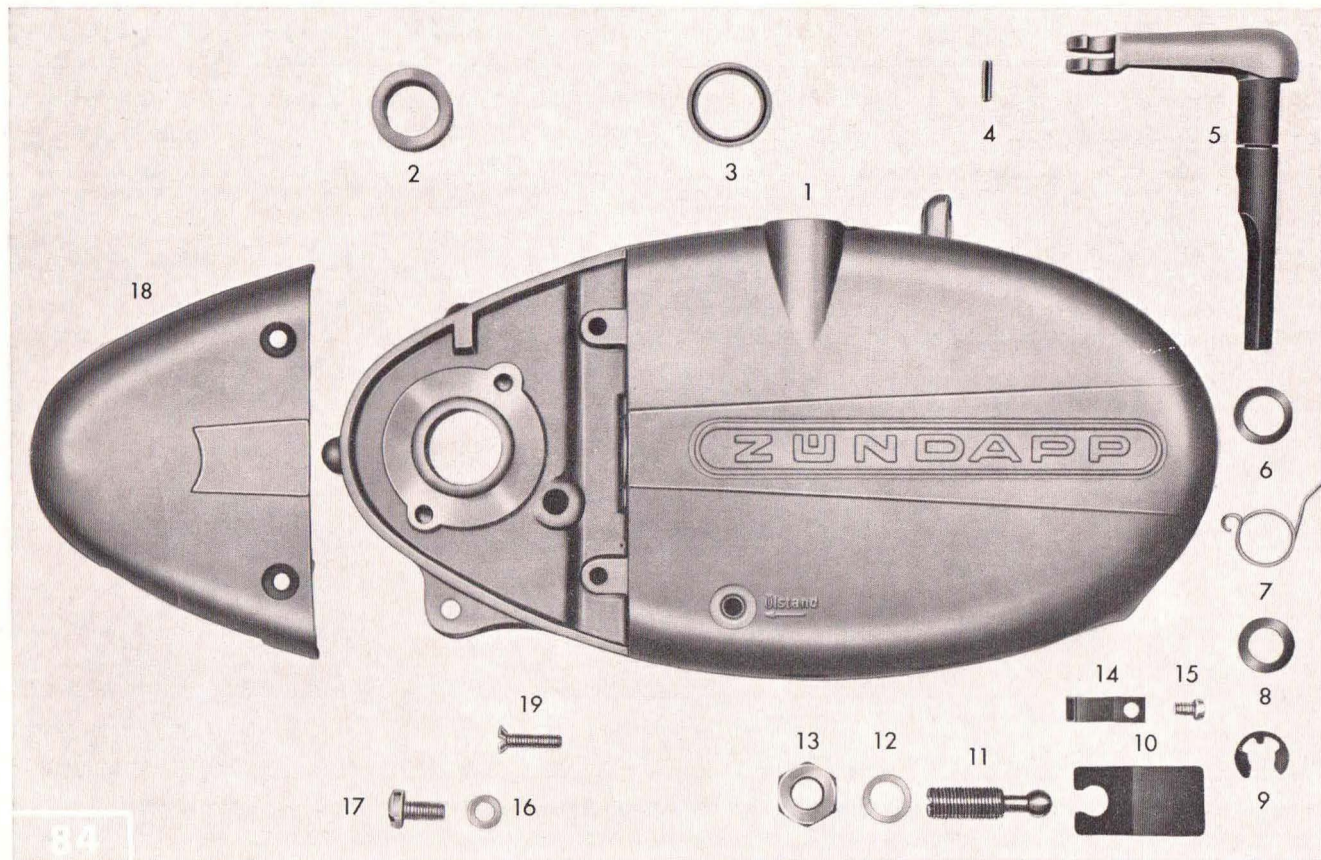


150

Tabel 4 Koelingskap, Schoepenrad

Afb. nr.	Bestelnummer	Omschrijving	Aantal Motor 266 50 L1	Bijzonderheden
1	266-01.209	Koelingskap	1	
2	DIN 84 BM 6 x 45	Bout	3	
3	266-01.602	Kleine koelingskap	1	
—	266-01.217	Rubbertje voor koelingskap	2	
4	DIN 84 AM 5 x 14	Bout	2	
5	266-01.214	Rubber	1	
6	266-07.603	Schoepenrad	1	
7	DIN 84 AM 6 x 12	Bout	3	
—	266-01.211	Plastic schuif	1	Koudelucht-schuif

Tabel 5 Carterdeksel rechts, Koppelingshevel



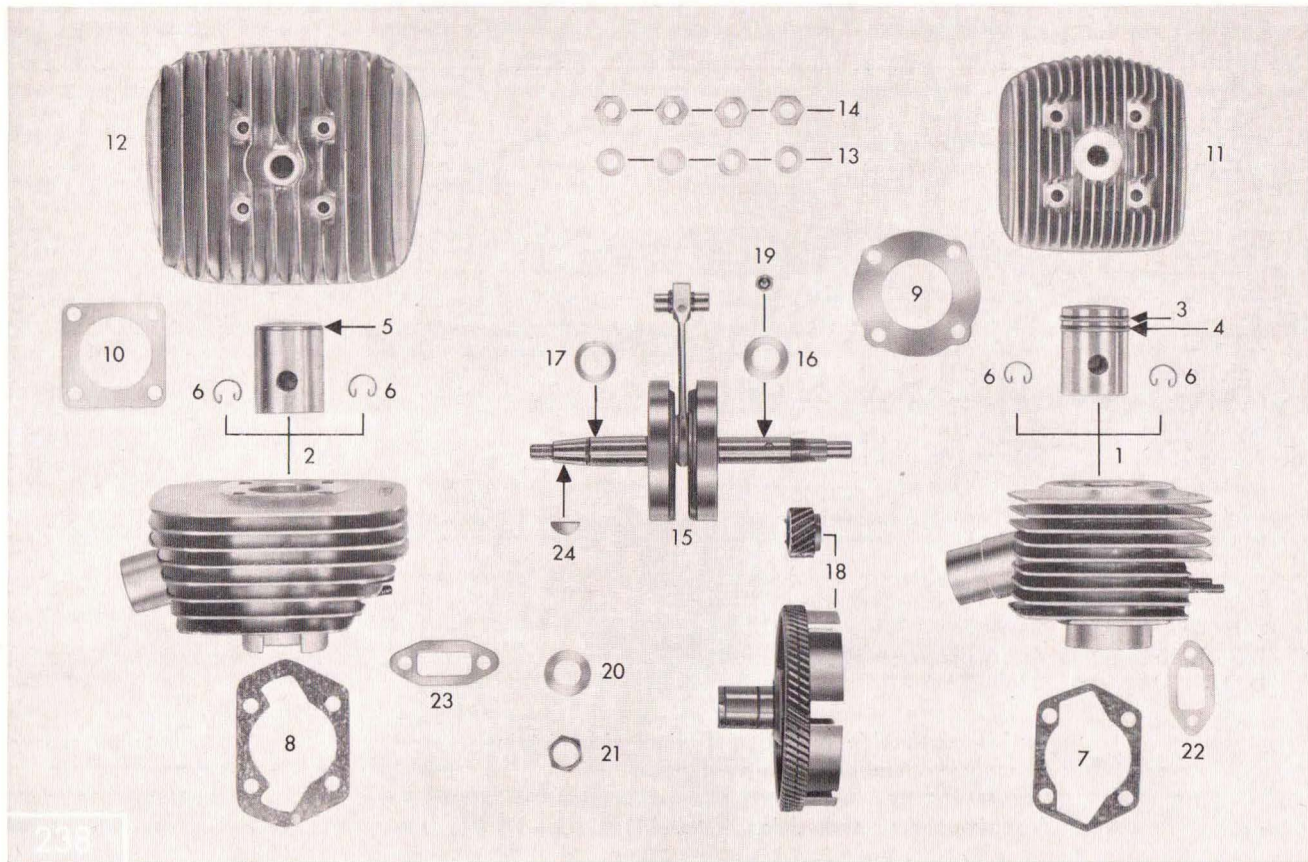
Tabel 5 Carterdeksel rechts, Koppelingshevel

Afb. nr.	Bestelnummer	Omschrijving	Aantal		Bijzonderheden
			Motor 266 50 LT	70 LT	
1	265-01.151	Carterdeksel rechts, kaal	1	1	Koppelingdeksel
—	265-01.118	Carterpakking	1	1	1 set = 5 stuks
2	265-01.136	Simmering 16 x 22 x 3	1	1	
3	x	x	—	—	
4	Din 1481 3 x 12	Passtift	1	1	
5	265-06.602	Koppelingshevel compleet	1	1	
6	281-06.115	Vulschijf 0.5 mm	naar beh.		
6	281-06.114	Vulschijf 0.2 mm	1	1	
7	265-06.112	Veer	1	1	
8	405-15.388	O-schijf 11 ϕ x 2.5	1	1	
9	DIN 6799 8	Borgveer	1	1	
10	265-06.104	Koppelingstong	1	1	
11	265-06.106	Stelschroef	1	1	
12	DIN 7603 A 10 x 14	Afdichtring	1	1	
13	DIN 936 M 10 x 1	Moer voor stelschroef	1	1	
14	265-06.109	Bladveer	2	2	
15	DIN 84 AM 4 x 6	Bout	2	2	
16	DIN 7603 A 6 x 10	Afdichtring	1	1	
17	DIN 85 AM 6 x 12	Boutje	1	1	
18	265-01.115	Aansluitkap	1	1	
19	DIN 91 AM 5 x 20	Boutje	2	2	

x Dit afgebeelde onderdeel bevindt zich niet in
naar ons land geleverde machines

Voor koppelings-onderdelen zie tabel 11

Tabel 6 Cylinders, Zuigers, Krukas

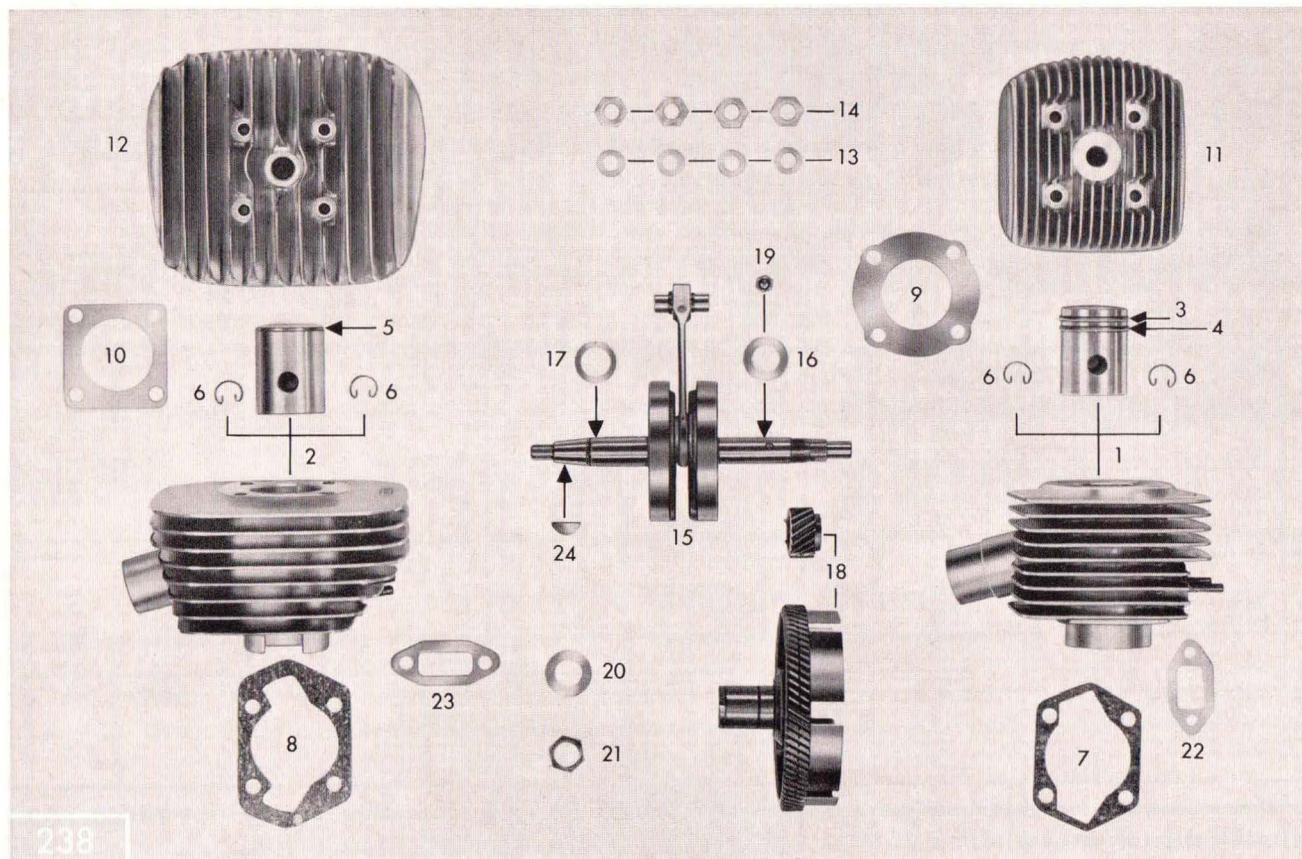


Tabel 6 Cylinders, Zuigers, Krukas

Afb. nr.	Bestelnummer	Omschrijving	Aantal		Bijzonderheden
			Motor 266 50 LI	70 LI	
1	265-02.610	Cylinder met zuiger compleet, tot motornr. 3 730 132	1	—	geforceerd gekoeld
1	265-02.901	Cylinder met zuiger compleet, af motornr. 3 730 133	1	—	geforceerd gekoeld
2	278-02.605	Cylinder met zuiger compleet, tot motornr. 3 730 132	—	1	rijwind gekoeld
2	278-02.901	Cylinder met zuiger compleet, af motornr. 3 730 133	—	1	rijwind gekoeld
—	265-02.700	Zuiger compleet (voor cylinder 265-02.610)	1	—	twee zuigerveren
3	M 1262 z 384	Zuigerveer boven (voor zuiger 265-02.700)	1	—	
4	251-02.205	Zuigerveer onder (voor zuiger 265-02.700)	1	—	
—	248-02.703	Zuiger compleet (voor cylinder 265-02.901/278-02.901)	1	1	één zuigerveer
4	248-02.107	Zuigerveer 39/ (voor zuiger 248-02, 703)	1	1	
—	278-02.710	Zuiger compleet (voor cylinder 278-02.605)	—	1	één zuigerveer
5	278-02.104	Zuigerveer 39/36 x 1.5 (voor zuiger 278-02.710)	—	1	
6	DIN 73123 A 12	Zuigerpenborgveertje	2	2	
7	265-02.110	Cylindervoetpakking	1	—	
8	276-02.219	Cylindervoetpakking	—	1	
9	x	x	—	—	
10	284-02.104	Cylinderskroefpakking	1	1	
11	265-02.201	Cylinderskop	1	—	geforceerd gekoeld
12	278-02.100	Cylinderskop	—	1	rijwind gekoeld
13	265-02.120	Sluistring	4	4	
14	DIN 934 M 7	Moer	4	4	
15	265-03.610	Krukas tot motornr. 3 730 132	1	1	drijfstanglengte 85 mm
15-17	265-03.910	Krukas af motornr. 3 730 133	1	1	drijfstanglengte 91 mm

x Dit afgebeelde onderdeel bevindt zich niet in
naar ons land geleverde machines

Tabel 6 Cylinders, Zuigers, Krukas

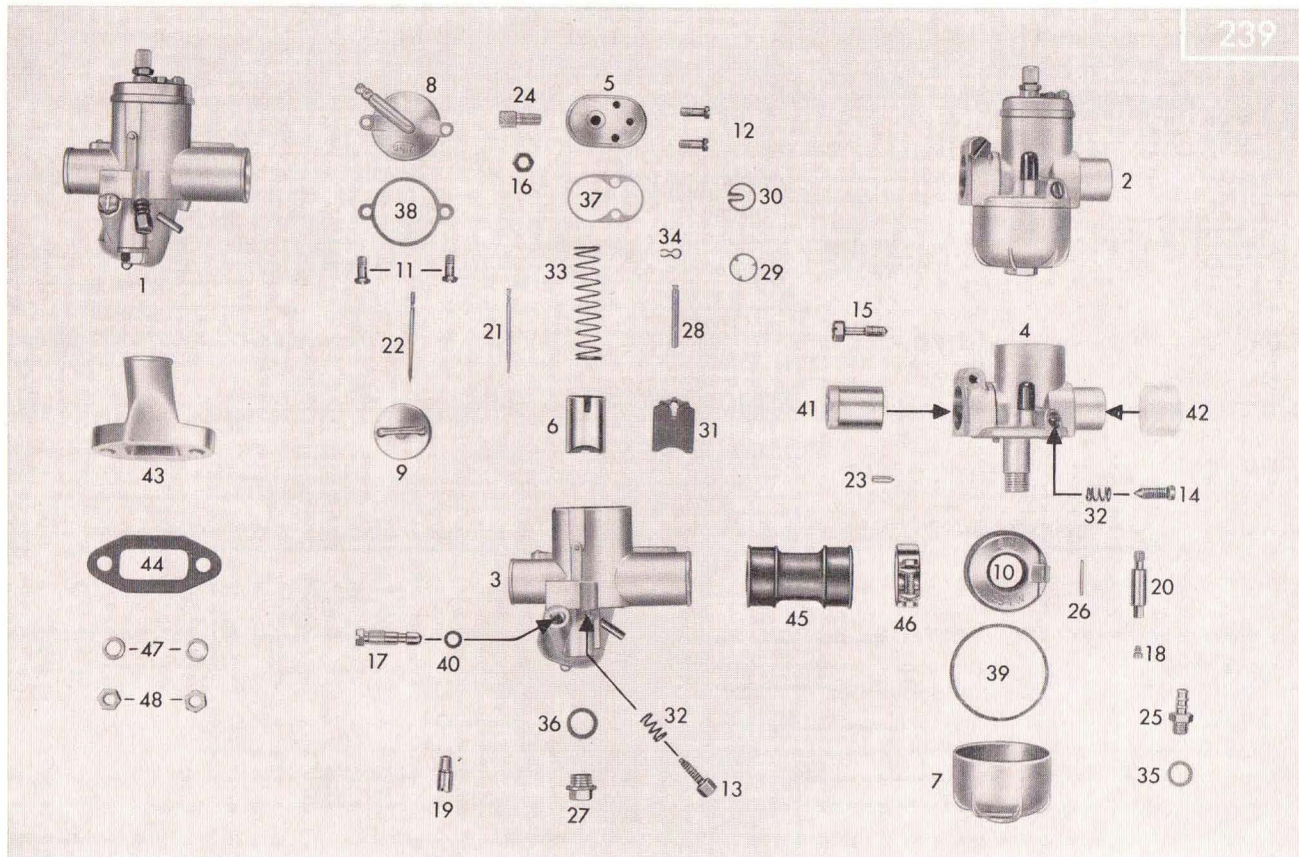


238

Tabel 6 Cylinders, Zuigers, Krukas

Afb. nr.	Bestelnummer	Omschrijving	Aantal		Bijzonderheden	
			Motor 266 50 LI	70 LI		
16	277-03.115	Facettenschijf 15,1		1	} Opvulschijven voor krukas aan koppelingszijde	
—	261-05.144	Vulschijf 15,1		naar beh.		
—	261-05.137	Vulschijf 15,1		naar beh.		
—	261-05.138	Vulschijf 15,1		naar beh.		
—	261-05.132	Vulschijf 15,1		naar beh.		
17	277-03.111	Facettenschijf 17,1		1	} Opvulschijven voor krukas aan ontstekingszijde	
—	265-05.177	Vulschijf 17,1		naar beh.		
—	265-05.176	Vulschijf 17,1		naar beh.		
—	265-05.175	Vulschijf 17,1		naar beh.		
—	265-05.179	Vulschijf 17,1		naar beh.		
18	276-05.902	Koppelinghuis met krukastandwiel		1	1	
19	DIN 5401 5 ϕ	Kogel		2	2	
20	265-05.122	Borgschijf		1	1	
21	265-05.123	Moer		1	1	
22	267-04.113	Aanzuig-pakking		1	—	
23	283-04.111	Aanzuig-pakking		—	1	
24	DIN 6888 3 x 3,7	Halvemaan-spie		1	1	
—	284-02.105	Geleideoog aan Sport-cylinder		—	1	
—	DIN 7513 BM 4 x 10	Bout voor idem		—	1	
—	M 121 Z 605	Zuigerpen		1	1	
—	258-03.600	Zuigerpennaaldlager		1	1	
—	276-03.900	Drijfstang set 85 mm		1	1	tot motornr. 3 730 132
—	276-03.903	Drijfstang set 91 mm		1	1	tot motornr. 3 730 133

Tabel 7 Carburateur + Onderdelen, Aanzuigflens + -Rubber

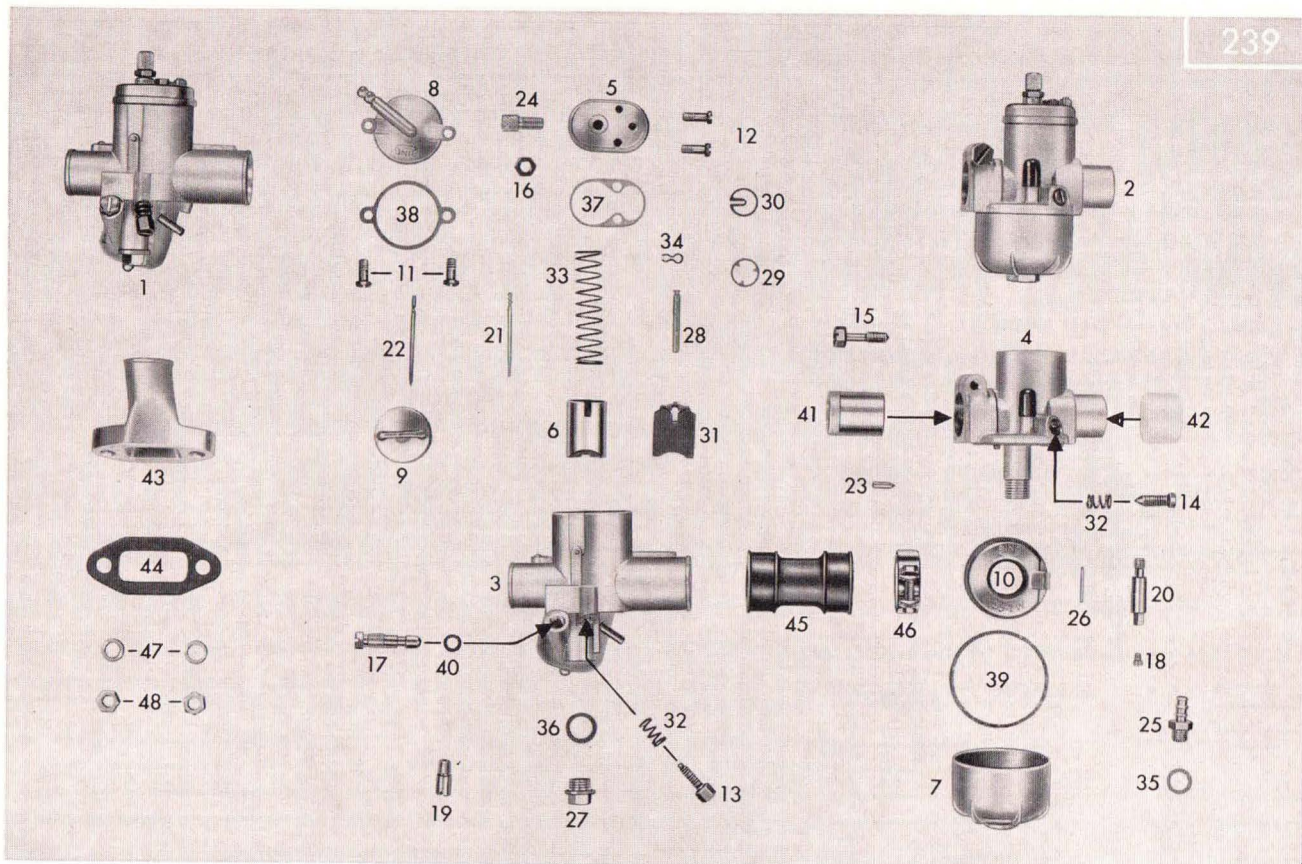


Tabel 7 Carburateur + Onderdelen, Aanzuigflens + -Rubber

Afb. nr.	Bestelnummer	Omschrijving	Aantal		Bijzonderheden
			Motor 266 50 LI	70 LI	
1	266-04.713	Carburateur 1/10/820	1	—	aanzuig ϕ 10 mm
2	266-04.717	Carburateur 1/12/192	—	1	aanzuig ϕ 12 mm
3	265-04.118	Carburateurhuis 10 ϕ	1	—	
4	266-04.907	Carburateurhuis 12 ϕ	—	1	
5	265-04.900	Mengkamerdeksel	—	1	
6	265-04.911	Gasschuif	1	—	
6	278-04.902	Gasschuif	—	1	
7	267-04.922	Vlotterkamer	—	1	
8	265-04.916	Vlotterkamerdeksel	1	—	
9	265-04.914	Vlotter	1	—	
10	267-04.923	Vlotter	—	1	
11	255-04.915	Bevestigingsboutje	2	—	
12	267-04.924	Bevestigingsboutje	2	2	
13	265-04.902	Luchtregelschroef	1	—	
14	251-04.921	Luchtregelschroef	—	1	
15	266-04.909	Klemschroef	—	1	
16	251-04.927	Contraoer voor stelschroef	1	1	
17	255-04.911	Hoofdsproeier no 54	n. K.	—	
17	258-04.901	Hoofdsproeier no 56	n. K.	—	
17	255-04.921	Hoofdsproeier no 58	1	—	
17	267-04.900	Hoofdsproeier no 60	n. K.	—	
17	266-04.902	Hoofdsproeier no 64	n. K.	—	
18	247-04.910	Hoofdsproeier no 80	—	n. K.	
18	247-04.911	Hoofdsproeier no 82	—	1	
18	247-04.912	Hoofdsproeier no 84	—	n. K.	
18	278-04.903	Hoofdsproeier no 86	—	n. K.	
19	258-04.900	Naaldsproeier no 2.17	n. K.	—	

Tabel 7 Carburateur + Onderdelen, Aanzuigflens + -Rubber

239

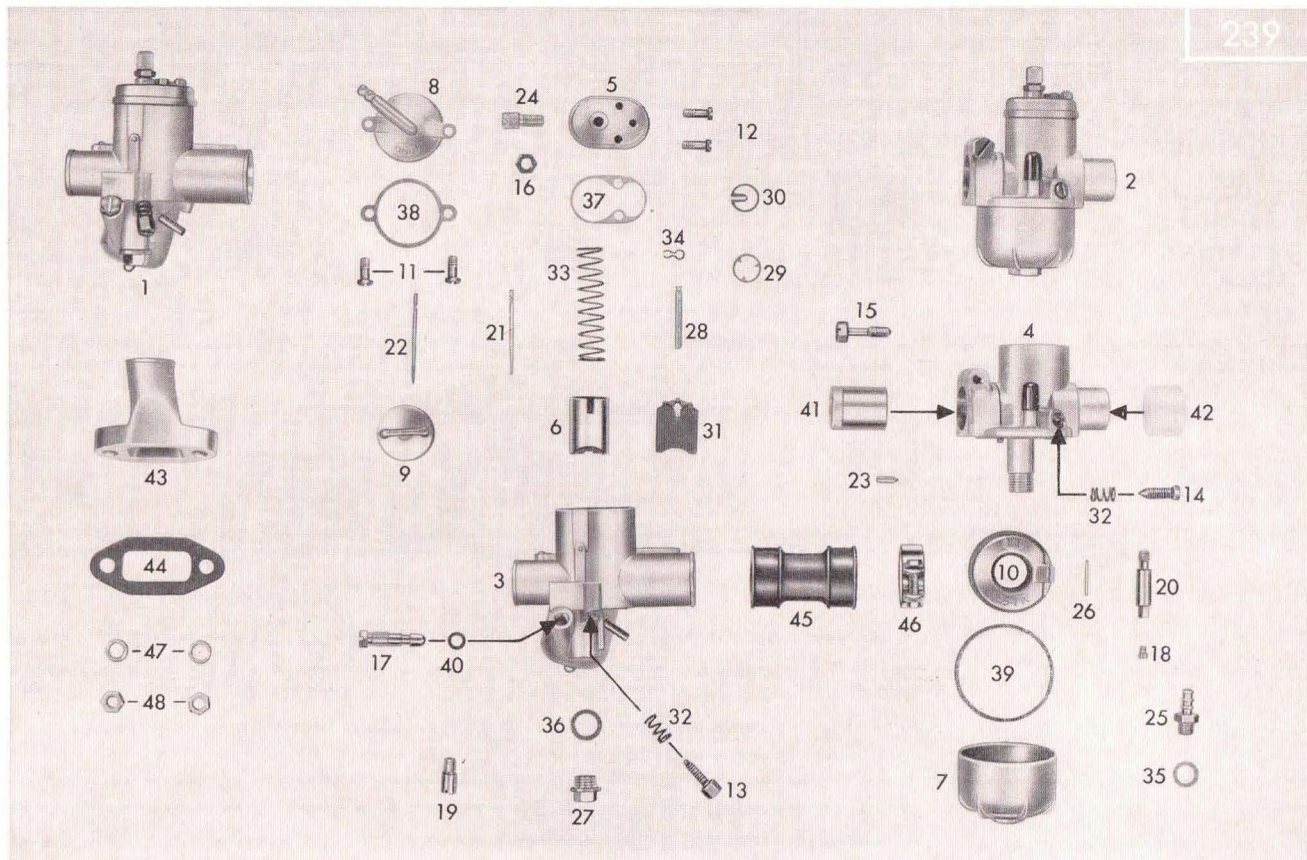


Tabel 7 Carburateur + Onderdelen, Aanzuigflens + -Rubber

Afb. nr.	Bestelnummer	Omschrijving	Aantal		Bijzonderheden
			Motor 266	70 L	
			50 L		
19	266-04.900	Naaldsproeier no 2.20	1	—	
19	266-04.901	Naaldsproeier no 2.22	n. K.	—	
19	267-04.914	Naaldsproeier no 2.24	n. K.	—	
20	266-04.910	Naaldsproeier no 2.15	—	1	
20	278-04.904	Naaldsproeier no 2.17	—	n. K.	
20	278-04.905	Naaldsproeier no 2.22	—	n. K.	
20	278-04.906	Naaldsproeier no 2.22	—	n. K.	
21	265-04.904	Sproeiernaald	1	1	
22	255-04.908	Vlotternaald	1	—	
23	267-04.937	Vlotternaald	—	1	
24	400-17.126	Kabelstelschroef	1	1	
25	267-04.940	Slangnippel	—	1	
26	267-04.941	Scharnierstift	—	1	
27	265-04.905	Afsluitschroefje	1	—	
28	266-04.906	Drukstift recht	1	—	
—	266-04.911	Drukstift gebogen	—	1	
29	265-04.912	Plaatje	1	1	
30	265-04.907	Sproeiernaaldhouder	1	1	
31	265-04.908	Startschuif	1	1	
32	265-04.909	Stelschroefveer	1	1	
33	251-04.922	Gasschuifveer	1	1	
34	255-04.902	Klemveertje voor drukstift	1	1	
35	267-04.946	Afdichtringetje	—	1	
36	255-04.916	Afdichtringetje	1	—	
37	265-04.910	Dekselpakking	1	1	
38	265-04.917	Vlotterdekselpakking	1	—	
39	267-04.947	Vlotter-pakking	—	1	

Tabel 7 Carburateur + Onderdelen, Aanzuigflens + -Rubber

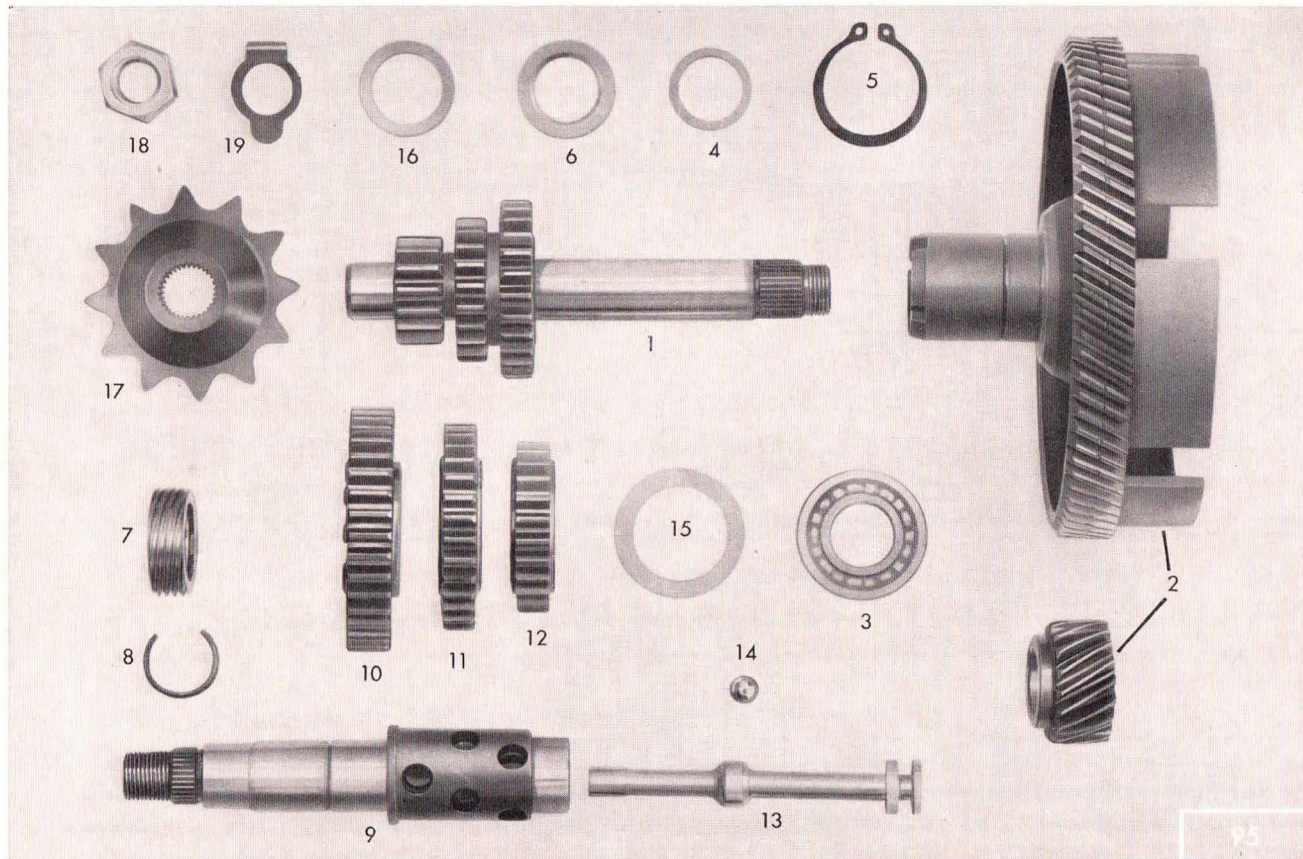
239



Tabel 7 Carburateur + Onderdelen, Aanzuigflens + -Rubber

Afb. nr.	Bestelnummer	Omschrijving	Aantal		Bijzonderheden
			Motor 266 50 LI	70 LI	
40	266-04.905	Afdichtringetje voor sproeier	1	—	
—	266-04.908	Tickler	—	1	
—	251-04.932	Ticklerveer	—	1	
—	251-04.931	Splitpennetje	—	1	
41	284-04.106	Verloopstuk	—	1	
42	284-04.107	Verloopbus van kunststof	—	1	
43	266-04.102	Aanzuigflens	1	—	
43	278-04.107	Aanzuigflens	—	1	
44	267-04.113	Aanzuigpakking	1	—	
44	283-04.111	Aanzuigpakking	—	1	
45	266-04.139	Aanzuigrubber	1	—	
45	267-04.139	Aanzuigrubber	—	1	
46	265-04.715	Slangklem voor aanzuigrubber	2	2	
47	DIN 433 6,4	Ringetje	2	2	
48	DIN 934 M 6	Moertje	2	2	

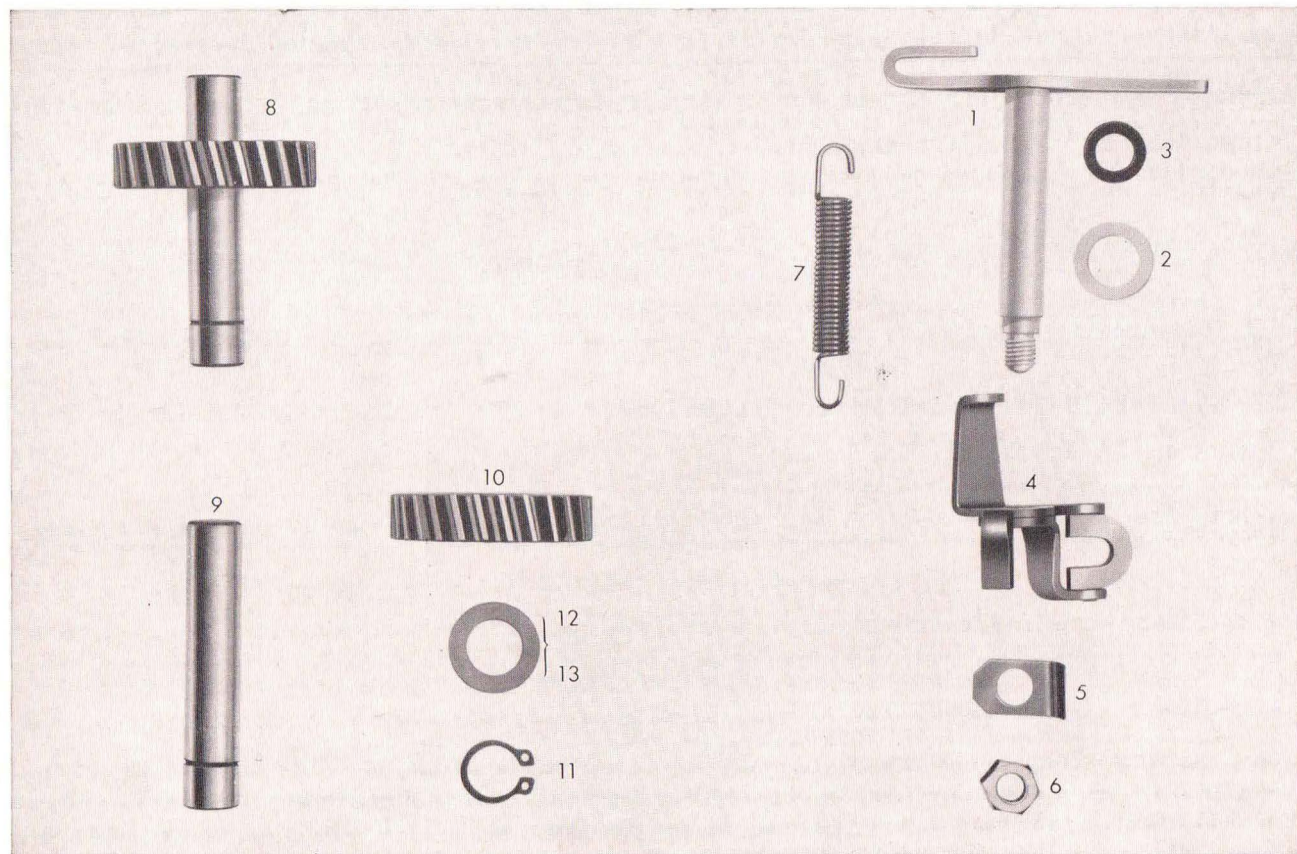
Tabel 8 Versnellingsbak-onderdelen, Kettingwiel



Tabel 8 Versnellingsbak-onderdelen, Kettingwiel

Afb. nr.	Bestelnummer	Omschrijving	Aantal		Bijzonderheden
			Motor 266 50 LI	70 LI	
1	266-05.157	Hoofdas	1	1	
2	276-05.902	Koppelingshuis met Krukastandwiel	1	1	
3	DIN 625 6002	Kogellager	1	1	voor koppelingshuis
4	M 1301 z 450	Opvulschijf 15.1 x 21 x 0.8		n. beh.	
4	M 1301 z 451	Opvulschijf 15.1 x 21 x 0.2		n. beh.	voor opvullen zijdelinge
4	M 1301 z 452	Opvulschijf 15.1 x 21 x 0.5		n. beh.	spelling hoofdas
4	M 1301 z 459	Opvulschijf 15.1 x 21 x 0.1		n. beh.	
5	DIN 471 25 x 1,2	Borgveer	1	1	
6	276-05.108	Opvulschijf 15.1 x 17.8 x 24 x 1.00		n. beh.	voor opvullen zijdelinkse
6	276-05.109	Opvulschijf 15.1 x 17.8 x 24 x 1.25		n. beh.	speling schakelas
6	276-05.110	Opvulschijf 15.1 x 17.8 x 24 x 1.50		n. beh.	
7	267-05.549	Afstandsbus	1	1	
8	265-05.181	Borgring	1	1	
9	265-05.101	Schakelas	1	1	
10	266-05.110	Tandwiel 1e versnelling, 37 tanden	1	1	
11	266-05.113	Tandwiel 2e versnelling, 31 tanden	1	1	
12	266-05.263	Tandwiel 3e versnelling, 25 tanden	1	1	
—	265-05.900	Tandwiel met bus	1	1	op schakelas
—	265-05.164	Remveer	1	1	
13	265-05.105	Trekspie	1	1	
14	278-05.101	Kogel 7 mm	12	12	voor schakelas
15	265-05.255	Opvulschijf 22.1 x 32 x 0.2		n. beh.	
15	265-05.256	Opvulschijf 22.1 x 32 x 0.1		n. beh.	voor opvullen zijdelinkse
16	265-05.176	Opvulschijf 17.1 x 23 x 0.2		n. beh.	speling schakelas
16	265-05.177	Opvulschijf 17.1 x 23 x 0.1		n. beh.	
16	265-05.178	Opvulschijf 17.1 x 23 x 0.5		n. beh.	
17	265-05.275	Kettingwiel	1	1	
18	423-15.460	Moer voor kettingwiel	1	1	
19	265-05.183	Borgplaatje voor kettingwiel	1	1	

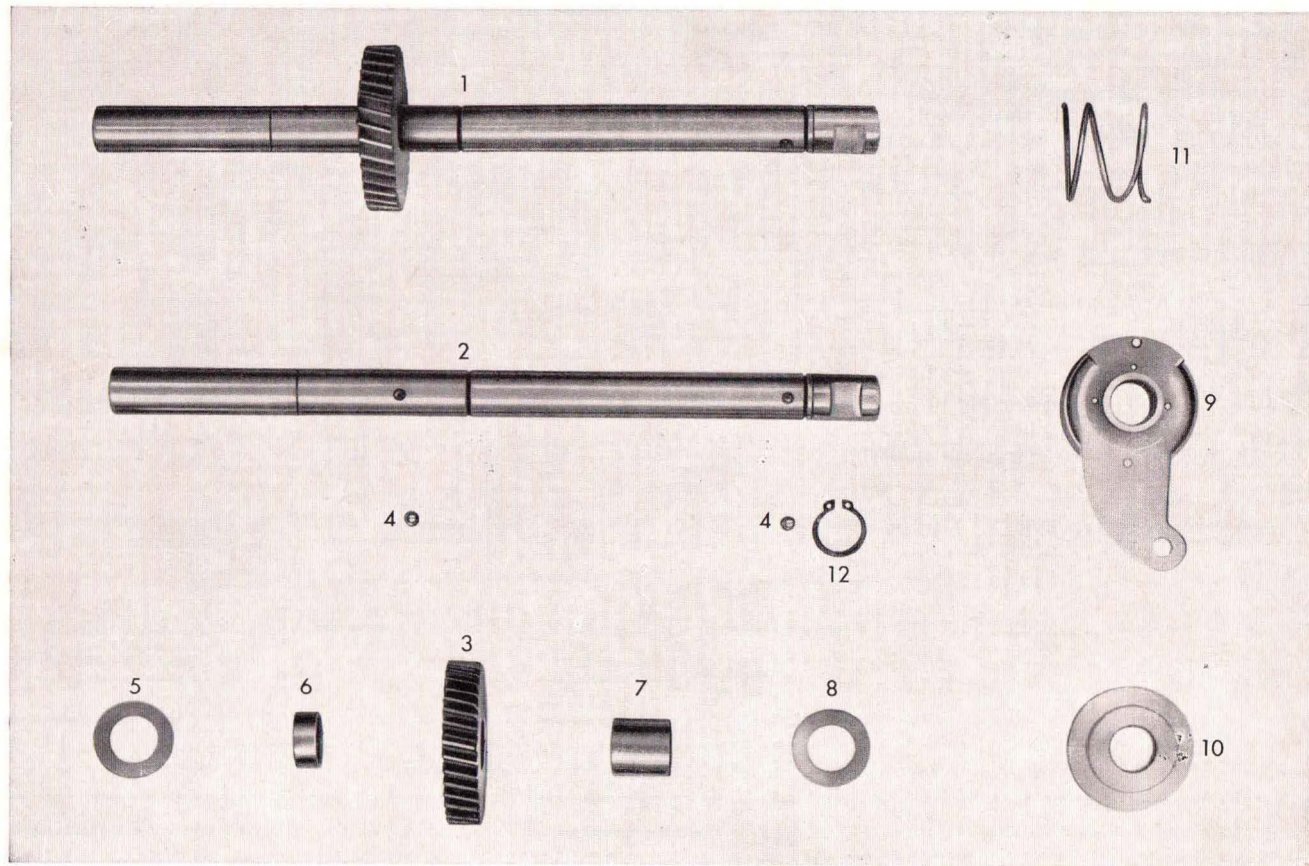
Tabel 9 Schakelhevel, Schakelvork, Tussenas-tandwiel



Tabel 9 Schakelhevel, Schakelvork, tussenas-tandwiel

Afb. nr.	Bestelnummer	Omschrijving	Aantal		Bijzonderheden
			Motor 266		
			50 L1	70 L1	
1	265-05.612	Schakelhevel	1	1	
2	265-05.156	Vulschijf 9.2 x 18.1 x 1.5	1	1	
3	265-05.252	Ring	1	1	
4	265-05.613	Schakelvork	1	1	
5	265-05.184	Borgplaatje	1	1	
6	DIN 934 M 7	Moer	1	1	
7	265-05.118	Trekveer	1	1	
8	265-05.625	Tussenas met tandwiel compleet	1	1	
9	265-05.270	Tussenas kaal	1	1	
10	265-05.150	Tussenas-tandwiel 26 tanden	1	1	
11	DIN 471 12 x 1	Borgveer	1	1	
12	261-05.242	Vulschijf 18 x 20 x 0.5	1	1	
13	261-05.241	Vulschijf 18 x 20 x 0.2			n. beh.

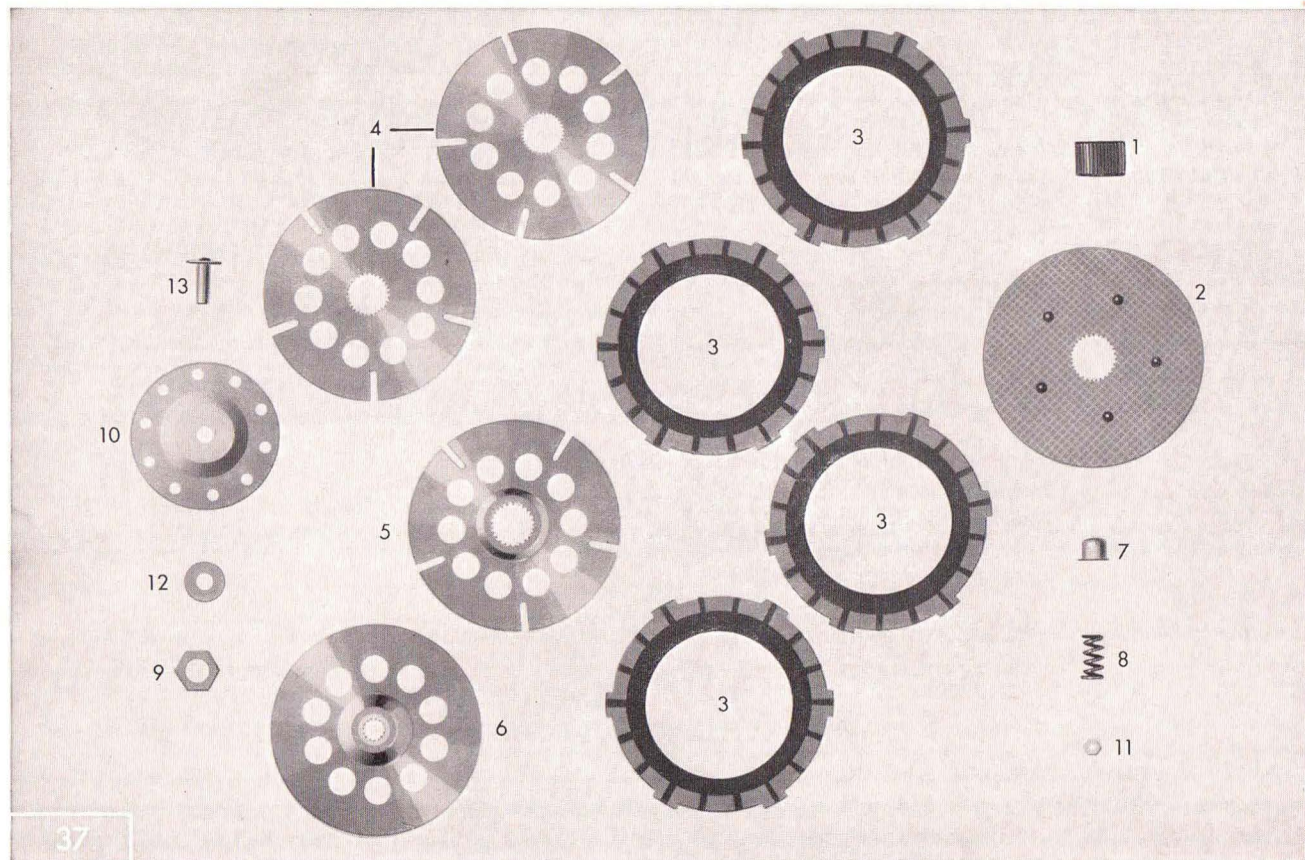
Tabel 10 Trapas, Remhevel en Meenemer



Tabel 10 Trapas, Remhevel en Meenemer

Afb. nr.	Bestelnummer	Omschrijving	Aantal		Bijzonderheden
			Motor 266 50 LI	70 LI	
1	265-05.616	Trapas compleet tot motornr. 3 664 289	1	—	
2	265-05.214	Trapas kaal tot motornr. 3 664 289	1	—	
2	266-05.190	Trapas kaal vanaf motornr. 3 664 290	1	—	
2	266-05.143	Trapas kaal vanaf motornr. 3 707 803	—	1	
3	265-05.218	Trapastandwiel 35 tanden	1	1	
4	DIN 5401 5 ϕ	Kogel	2	2	
5	265-05.241	Opvulschijf 16.2 x 28 x 1.5	2	2	
5	265-05.243	Opvulschijf 16.2 x 28 x 0.2		n. beh.	
5	265-05.244	Opvulschijf 16.2 x 28 x 0.1		n. beh.	
6	265-05.220	Afstandsbus 16.2 x 20 x 8.5	1	1	
7	265-05.221	Afstandsbus 16.2 x 20 x 19.8	1	1	
8	265-05.242	Opvulschijf 16.2 x 20 x 0.5		n. beh.	
9	265-05.621	Remhevel compleet tot motornr. 3 664 289	1	—	
10	265-05.226	Meenemer tot motornr. 3 664 289	1	—	
10	266-05.191	Meenemer vanaf motornr. 3 664 290	1	1	
11	265-05.232	Veer tot motornr. 3 664 289	1	—	
12	DIN 471 16 x 1	Borgveer tot motornr. 3 664 289	1	—	

Tabel 11 Koppeling

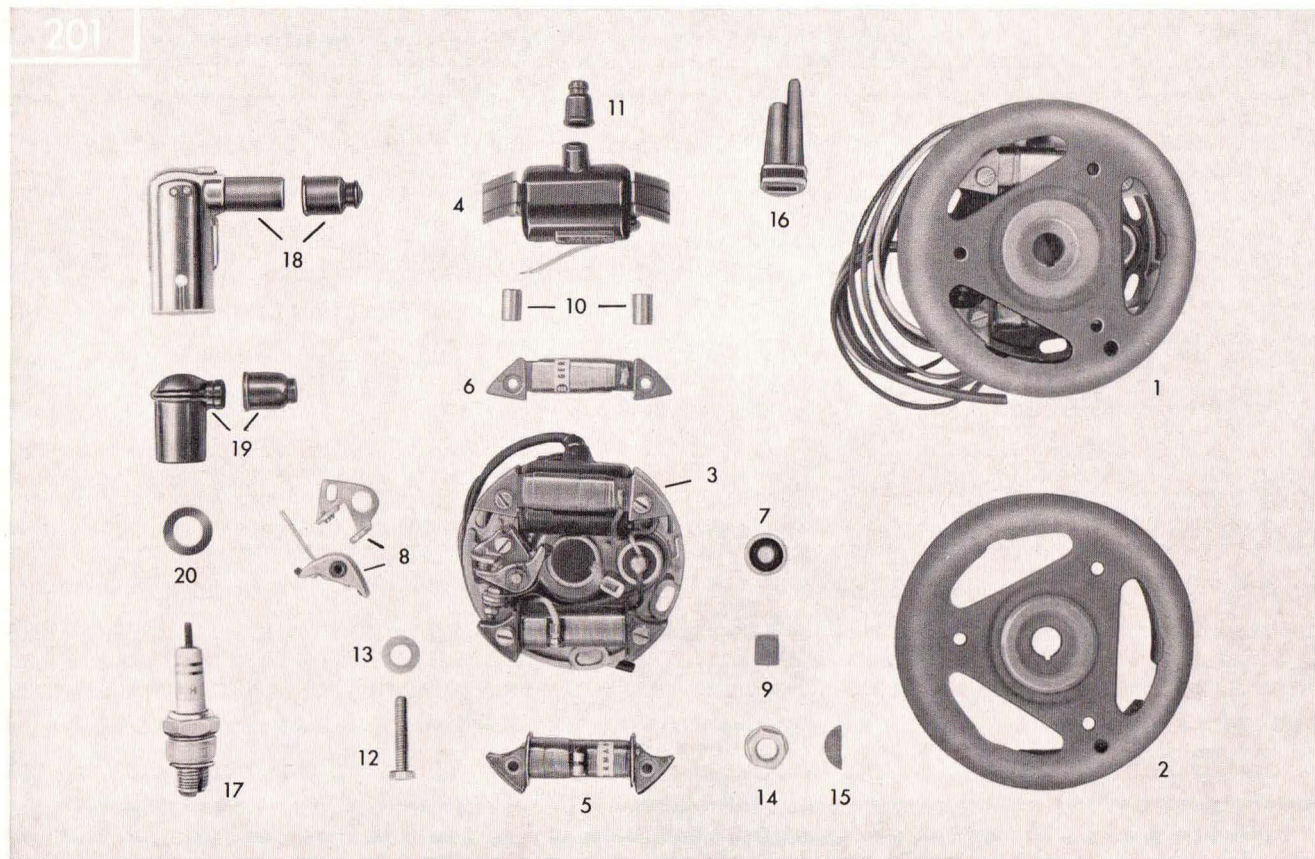


37

Tabel 11 Koppeling

Afb. nr.	Bestelnummer	Omschrijving	Aantal		Bijzonderheden
			Motor 266 50 LI	70 LI	
1	265-06.201	Koppelingskern	1	1	
2	265-06.606	Grondplaat	1	1	
3	265-06.135	Koppelingsplaat	4	4	
4	265-06.130	Stalen koppelingsplaat	2	2	
5	265-06.131	Stalen koppelingsplaat	1	1	
6	265-06.127	Dekplaat	1	1	
7	261-06.155	Veerhoedje	10	10	
8	281-06.101	Koppelingsveer	10	10	
9	265-06.202	Koppelingsmoer	1	1	
10	265-06.216	Drukplaat	1	1	
11	DIN 934 M 4	Moertje	5	5	
12	265-05.296	Opvulschijf 6.1 x 11.8 x 0.8		n. beh.	
12	265-05.294	Opvulschijf 6.1 x 11.8 x 0.2		n. beh.	
12	265-05.295	Opvulschijf 6.1 x 11.8 x 0.4		n. beh.	
12	265-05.296	Opvulschijf 6.1 x 11.8 x 0.8	1	1	
13	247-05.233	Koppelingdrukstift	1	1	

Tabel 12 Elektrische Uitrusting

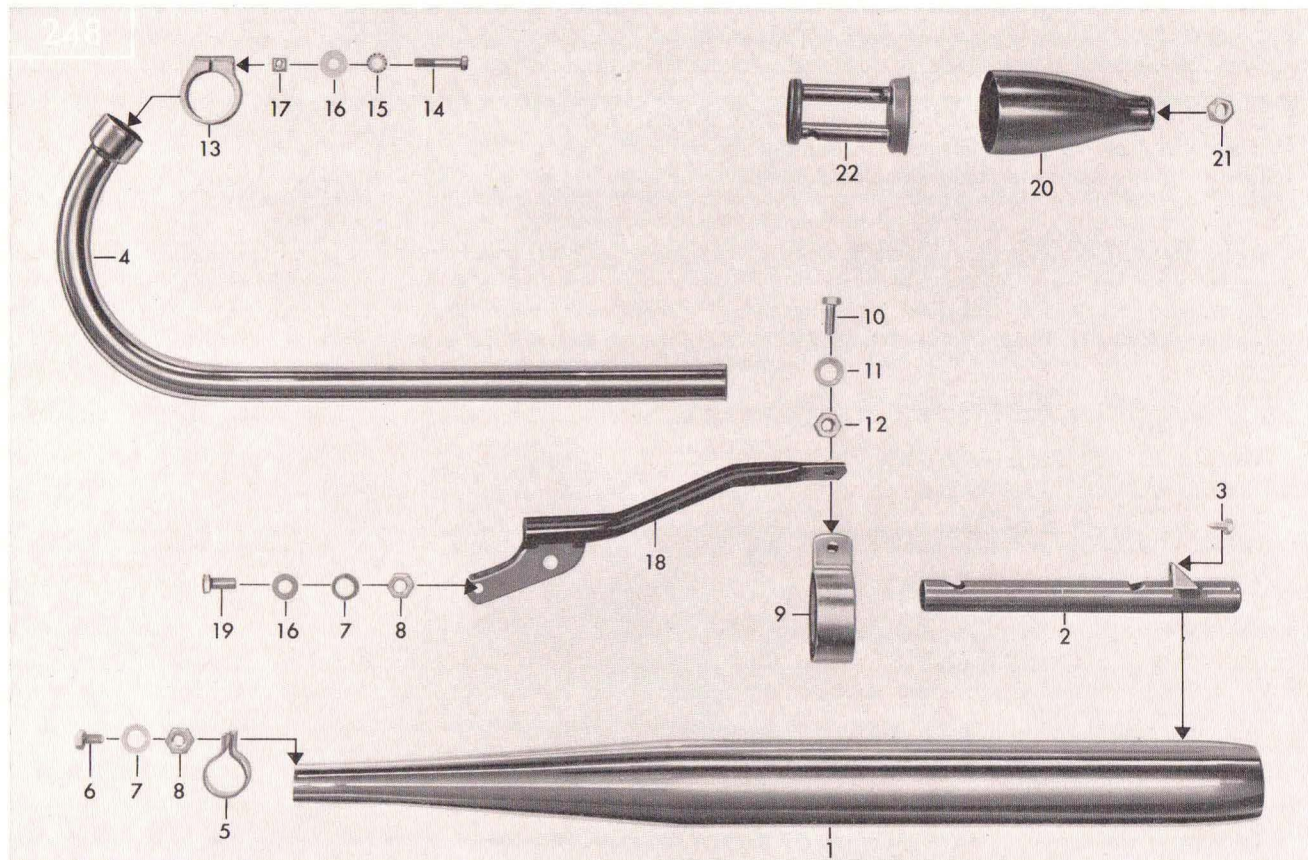


Tabel 12 Elektrische Uitrusting

Afb. nr.	Bestelnummer	Omschrijving	Aantal		Bijzonderheden
			Motor 266 50 LI	70 LI	
1	265-07.709	Vliegwiel geheel compleet 18 + 5 Watt	1	1	
2	265-07.915	Vliegwiel kaal	1	1	
3	265-07.908	Ankerplaat compleet	1	1	
4	265-07.909	Ontstekingspoel	1	1	
5	266-07.902	Lichtspoel	1	1	
6	265-07.910	Stoplichtspoel	1	1	
7	266-07.903	Condensator	1	1	
8	265-07.913	Contactset	1	1	
9	265-07.919	Smeerviltje	1	1	
10	265-07.918	Afstandsbus	2	2	
11	265-07.914	Rubber mofje	1	1	
12	DIN 84 AM 4 x 15	Boutje	2	2	
13	DIN 125 4.3	Plaatje	2	2	
14	DIN 934 M 10 x 1	Vliegwielmoer	1	1	
—	DIN 127 B 10	Veerring	1	1	
15	DIN 6888 3 x 3.7	Halvemaan spie	1	1	
16	265-07.100	Kabeltule	1	1	
17	265-07.101	Ontstekingsbougie W 175	1	1	
18	265-07.901	Ontstorings-bougiedop 5 ϕ	1	1	
19	x		—	—	
20	x		—	—	

x niet op naar Holland geleverde machines
gemonteerd

Tabel 13 Uitlaatbocht, Uitlaatdemper + Bevestigingen

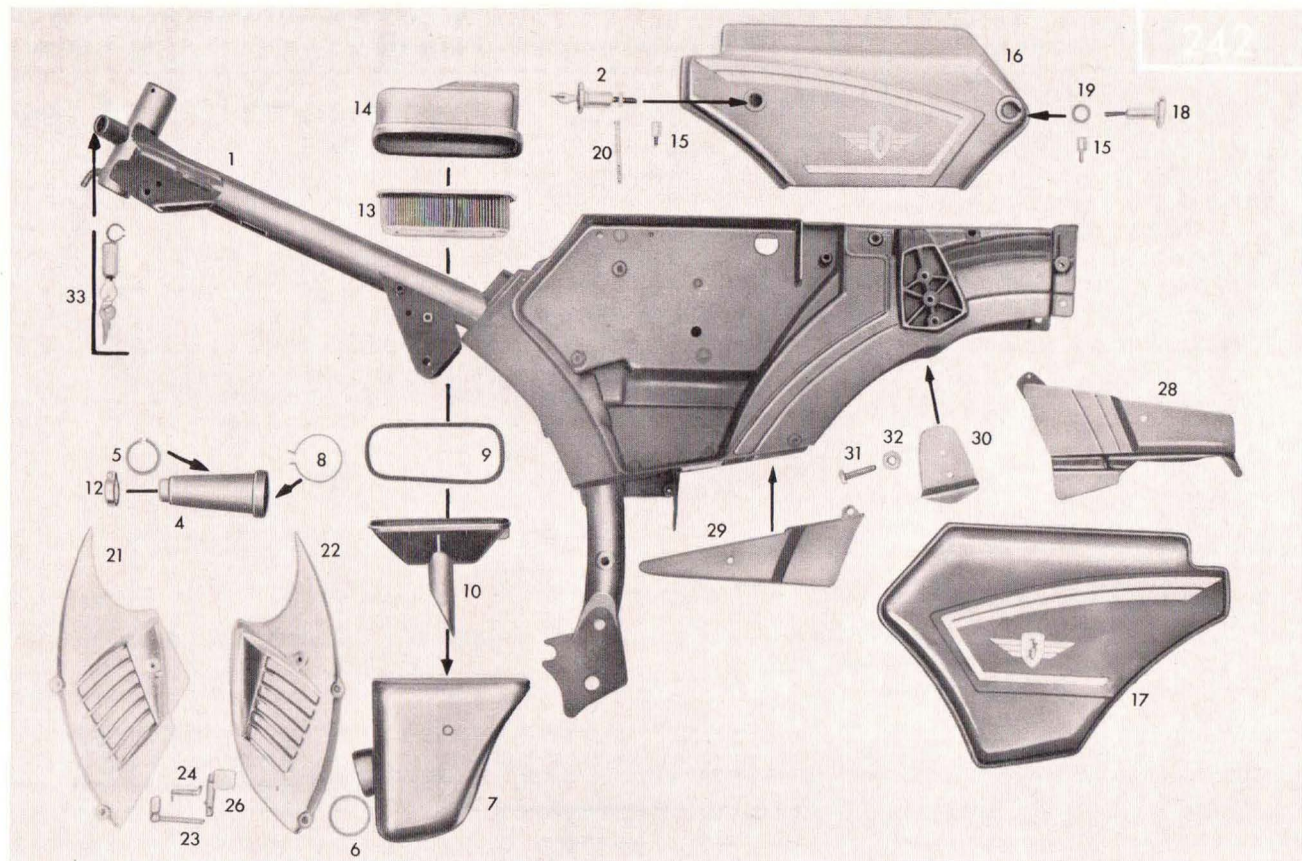


Tabel 13 Uitlaatbocht, Uitlaatdemper + Bevestigingen

Afb. nr.	Bestelnummer	Omschrijving	Aantal			Bijzonderheden
			05 L9	23 L1	23 L3	
—	517-22.728	Uitlaat compleet	1	—	—	bocht en demper aaneen gelast
—	517-22.727	Uitlaat compleet	—	1	1	
1	517-22.726	Uitlaatdemper 60 ϕ 688 lang	1	1	1	
2	517-22.901	Binnenpijp	1	1	1	
3	DIN 7976 B 6.3 x 16	Zeskantige plaatbout	1	1	1	
4	511-22.102	Uitlaatbocht 26 ϕ	1	—	—	
4	517-22.904	Uitlaatbocht 24 ϕ	—	1	1	
5	423-22.106	Uitlaatklem	1	1	1	
6	DIN 933 M 6 x 20	Bout	1	1	1	
7	DIN 127 B 6	Veerring	2	2	2	
8	DIN 934 M 6	Moer	2	2	2	
9	517-22.104	Demperklem	1	1	1	
10	DIN 933 M 8 x 22	Bout	1	1	1	
11	DIN 127 B 8	Veerring	1	1	1	
12	DIN 934 M 8	Moer	1	1	1	
13	441-22.104	Klemring	1	1	1	verwisselbaar
14	DIN 931 M 6 x 35	Bout	1	1	1	
15	DIN 6797 A 6.4	Getande schijf	1	1	1	
16	DIN 125 A 6.4	Plaatje	2	1	1	
17	DIN 557 M 6	Vierkante moer	1	1	1	
18	517-22.601	Ophangbeugel	1	1	1	
19	DIN 933 M 6 x 12	Bout	1	1	1	
20	429-22.601	Demper-eindstuk	1	—	—	} alleen voor vroegere demper met afneembaar eindstuk
21	517-22.111	Borgmoer	1	—	—	
22	429-22.900	Binnendemper	1	—	—	

tot framennr. 5 617 101

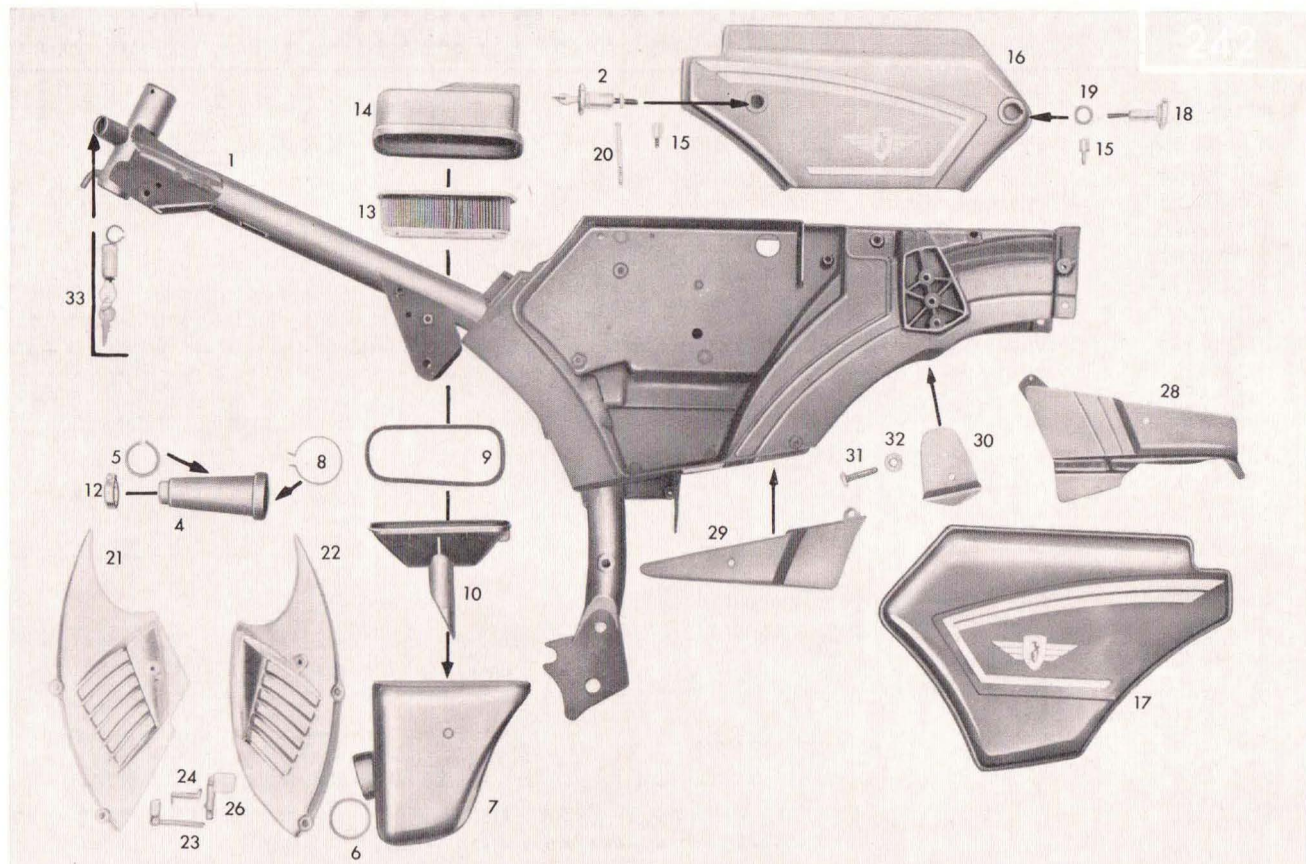
Tabel 14 Frame, Framebeplating, Aanzuiggeruisdemper



Tabel 14 Frame, Framebeplating, Aanzuiggeruisdemper

Afb. nr.	Bestelnummer	Omschrijving	Aantal			Bijzonderheden
			Frame 517 05 L9	23 L1	23 L3	
1	517-10.901	Kleur! Frame	1	1	1	
2	432-10.615	Slot voor gereedschapskast	1	1	1	
—	510-13.618	Slot-combinatie (stuurslot + gereedschapslot)	1	1	1	
—	435-10.205	Type-nplaatje	1	1	1	Framenr. opgeven!
—	DIN 1476 2 x 5	Halfronde-niet	2	2	2	
4	517-10.109	Luchttrechter	1	—	—	
4	517-10.154	Luchttrechter	—	1	1	
5	DIN 471 35 x 1.5	Borgveer	1	1	1	
6	517-10.123	Versterkingsring	1	1	1	
7	517-10.104	Aanzuiggeruisdemper	1	1	1	
8	517-10.131	Spanveer	1	1	1	
—	DIN 84 AM 4 x 25	Bout	1	1	1	voor bevestiging van spanveer
—	DIN 562 M 4	Vierkante moer	1	1	1	
9	517-10.142	Afdichting	1	1	1	
10	517-10.133	Aanzuigtrecther	1	1	1	
12	265-04.715	Klemring	1	1	1	
13	517-10.604	Papierfilter	1	1	1	
14	517-10.105	Kap voor aanzuiggeruisdemper	1	—	—	
14	517-10.152	Kap voor aanzuiggeruisdemper	—	1	1	
15	432-10.152	Afsluitbout	2	2	2	voor framed. links
16	517-10.603	Kleur! Framedeksel rechts (Gereedschapdeksel)	1	1	1	
17	517-10.116	Kleur! Framedeksel links	1	1	1	
18	432-10.635	Kartelbout voor gereedschapdeksel	1	1	1	
19	432-10.254	Borgring	1	1	1	
20	DIN 84 BM 6 x 65/20	Bout	2	2	2	
21	517-10.135	Motorrooster rechts	1	—	—	
22	517-10.149	Motorrooster links	1	—	—	

Tabel 14 Frame, Framebeplating, Aanzuiggeruisdemper

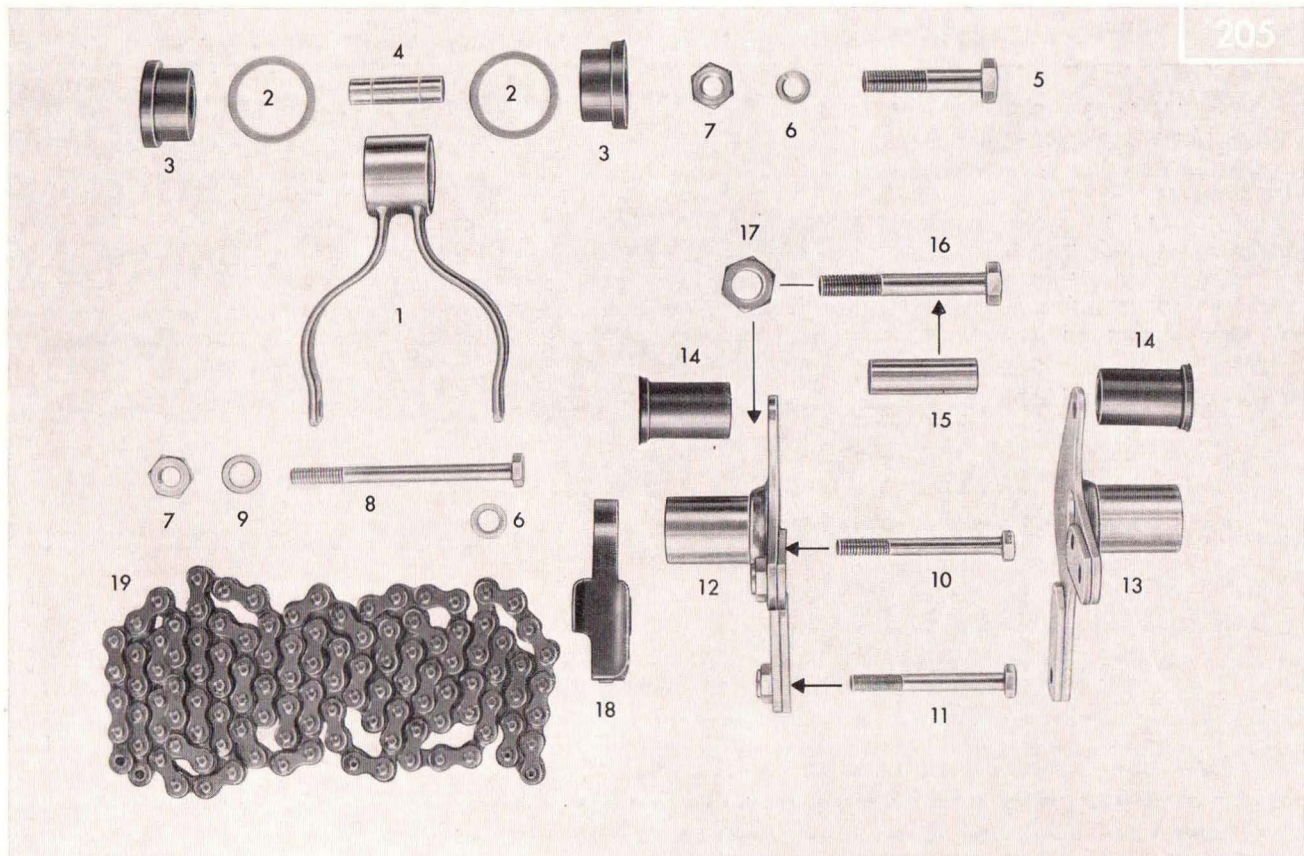


Tabel 14 Frame, Framebeplating, Aanzuigeruisdemper

Alb. nr.	Bestelnummer	Omschrijving	Aantal			Bijzonderheden
			05 L9	23 L1	23 L3	
—	DIN 85 AM 6 x 20	Bout	4	—	—	
23	428-10.631	Chokehevel	1	—	—	
24	428-10.206	Draaiveertje	1	—	—	
26	517-10.148	Choke-drukhevel	1	—	—	
—	DIN 1481 2 x 12	Spanstift voor choke-drukhevel	1	—	—	
28	517-10.118 Kleur!	Framebeplating rechts	1	—	—	
28	517-10.164 Kleur!	Framebeplating rechts	—	1	1	
29	517-10.117 Kleur!	Framebeplating links	1	1	1	
—	DIN 85 AM 5 x 15	Bout	2	2	2	voor bevestiging framebeplating
—	DIN 6797 J 5.3	Getande ring	2	2	2	links en rechts
—	DIN 84 AM 5 x 14	Bout	2	2	2	
30	517-14.100 Kleur!	Deksel voor veerbeen-ophanging	2	2	2	
31	DIN 933 M 8 x 35	Bout	2	2	2	
32	DIN 125 8.4	Plaatje	2	2	2	
—	DIN 127 B 8	Veering	2	2	2	
33	423-13.900	Stuurslot	1	1	1	
—	517-10.143 Kleur!	Framebeplating voorzijde links	—	1	1	alleen voor typen met
—	517-10.158 Kleur!	Framebeplating voorzijde rechts	—	1	1	rijwindkoeling
—	DIN 85 AM 6 x 10	Bout	—	4	4	

Tabel 15 Motorophanging, Motorsteunen, Ketting

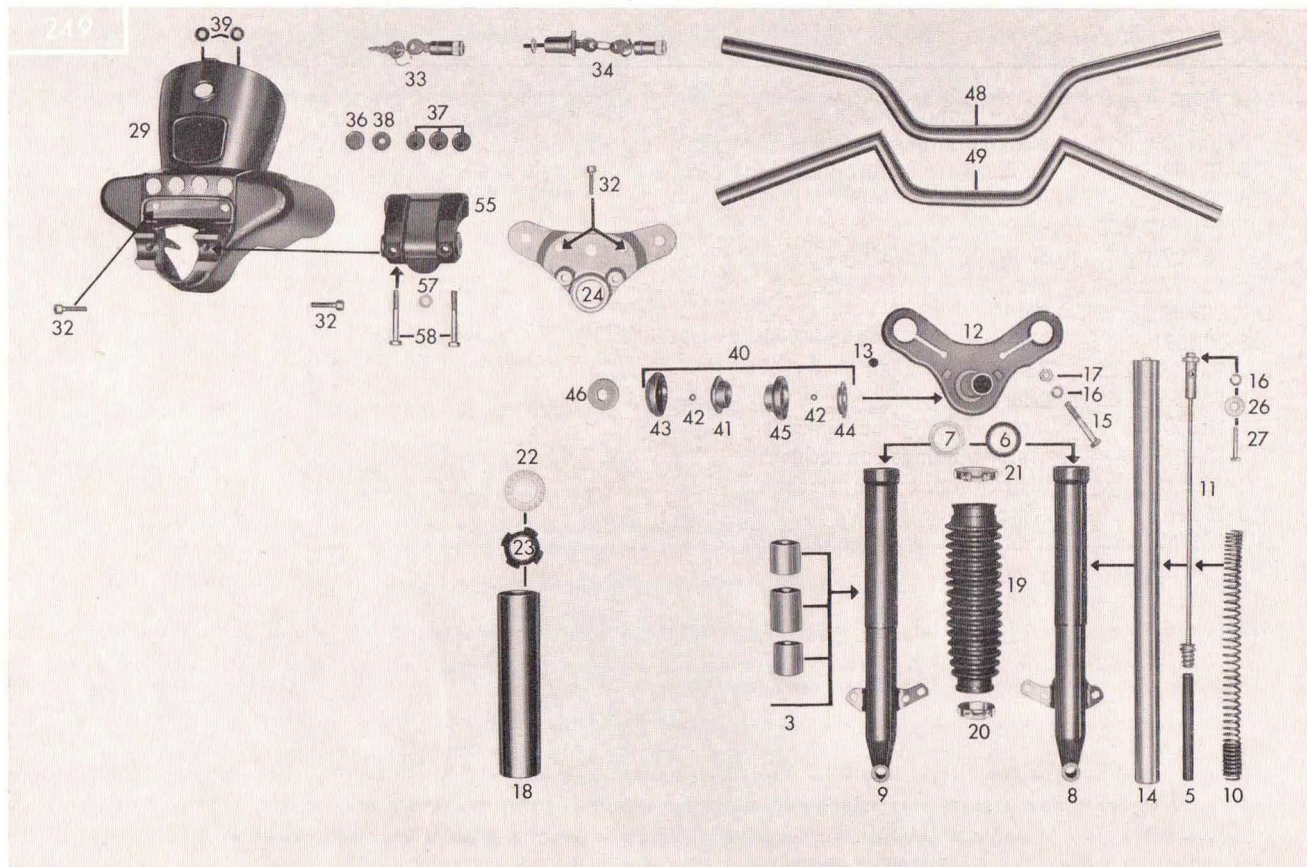
205



Tabel 15 Motorophanging, Motorsteunen, Ketting

Afb. nr.	Bestelnummer	Omschrijving	Aantal			Bijzonderheden
			Frame 517	23 L1	23 L3	
1	510-18.621	Motorophanging	1	1	1	
2	517-18.110	Schijf voor idem	2	2	2	
3	517-18.109	Rubber voor motorophanging	2	2	2	
4	428-18.108	Afstandsbus	1	1	1	
5	DIN 931 M 8 x 55	Bout	1	1	1	
6	405-18.109	Sluitring	2	2	2	
7	DIN 934 M 8	Moer	2	2	2	
8	DIN 931 M 8 x 95	Bout	1	1	1	
9	405-18.109	Sluitring	1	1	1	
10	DIN 931 M 8 x 65	Bout	1	1	1	
11	DIN 931 M 8 x 65	Bout	1	1	1	
12	517-18.600	Motor-ophangsteun links	1	1	1	
13	517-18.601	Motor-ophangsteun rechts	1	1	1	
14	428-18.200	Rubber voor ophangsteunen	2	2	2	
15	510-18.215	Afstandsbus	1	1	1	
16	DIN 931 M 10 x 70	Bout	1	1	1	
17	DIN 439 BM 10	Moer	1	1	1	
18	517-18.111	Glijstuk	1	1	1	Kettinggeleiding
19	429-18.640	Aandrijfketting 1/2" x 3/16" 114 schakels	1	1	1	

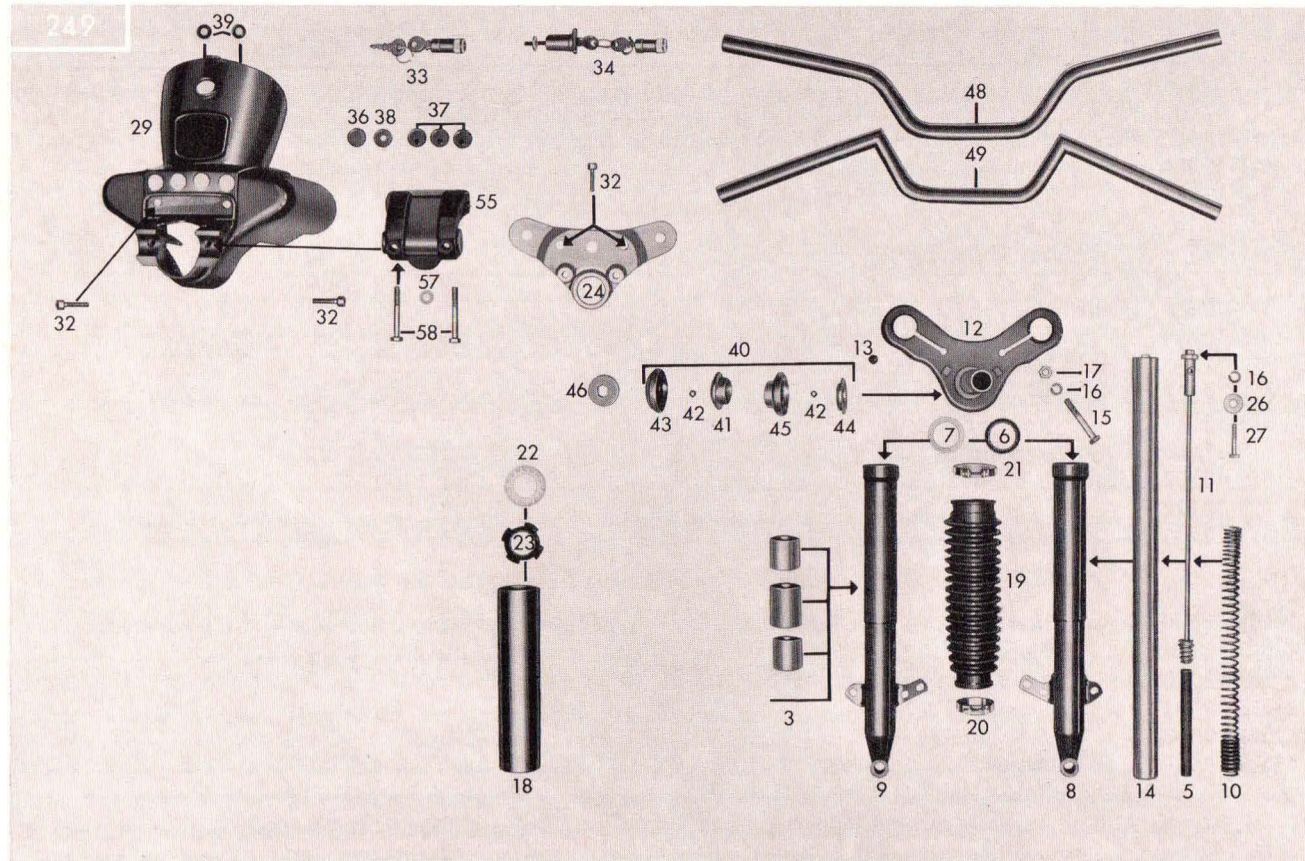
Tabel 16 Telescoopvoorvork, Koplamphuis, Stuur, Balhoofdstel



Tabel 16 Telescoopvoorvork, Koplamphuis, Stuur, Balhoofdstel

Alb. nr.	Bestelnummer	Omschrijving	Aantal			Bijzonderheden
			05 L9	Frame 517 23 L1	23 L3	
—	517-12.901	Kleur! Telescoopvoorvork compleet (zonder koplamphuis)	1	—	1	
—	517-12.907	Kleur! Telescoopvoorvork compleet (zonder koplamphuis)	—	1	—	
3	517-12.904	Glijbus-set, voor één vorkpoot	1	1	1	2 bussen, 1 afst. bussen
—	517-12.906	Glijbus-set, voor twee vorkpoten	1	1	1	4 bussen, 2 afst. bussen
5	517-12.131	Veergeleider	2	2	2	
6	512-12.106	Simmering	2	2	2	
7	515-12.206	Ring	2	2	2	
8	517-12.606	Kleur! Vork-onderpoot rechts	1	—	1	
8	517-12.608	Vork-onderpoot rechts	—	1	—	verchroomd
9	517-12.607	Kleur! Vork-onderpoot links	1	—	1	
9	517-12.609	Vork-onderpoot links	—	1	—	verchroomd
10	515-12.254	Voorvorkveer	2	2	2	
11	515-12.600	Veerdrager	2	2	2	
12	515-12.630	Kleur! Kroonstuk	1	1	1	
13	423-12.322	Rubber dopje	4	4	4	
14	515-12.605	Vork-binnenpoot	2	2	2	
15	DIN 931 M 8 x 60	Bout	2	2	2	
16	DIN 127 B 8	Veerring	6	6	6	
17	DIN 934 M 8	Moer	2	2	2	
18	515-12.208	Sier-huls	2	—	2	
19	518-12.100	Harmonicarubber	—	2	—	
20	518-12.102	Klemband 40 ϕ	—	2	—	
21	518-12.103	Klemband 48 ϕ	—	2	—	
22	515-12.209	Afstandsbus	2	2	2	
23	512-12.135	Rubberring	2	2	2	
24	517-12.613	Bovenste vorkverbinding	1	1	1	
26	DIN 9021 A 8,4	Sluitring	2	2	2	

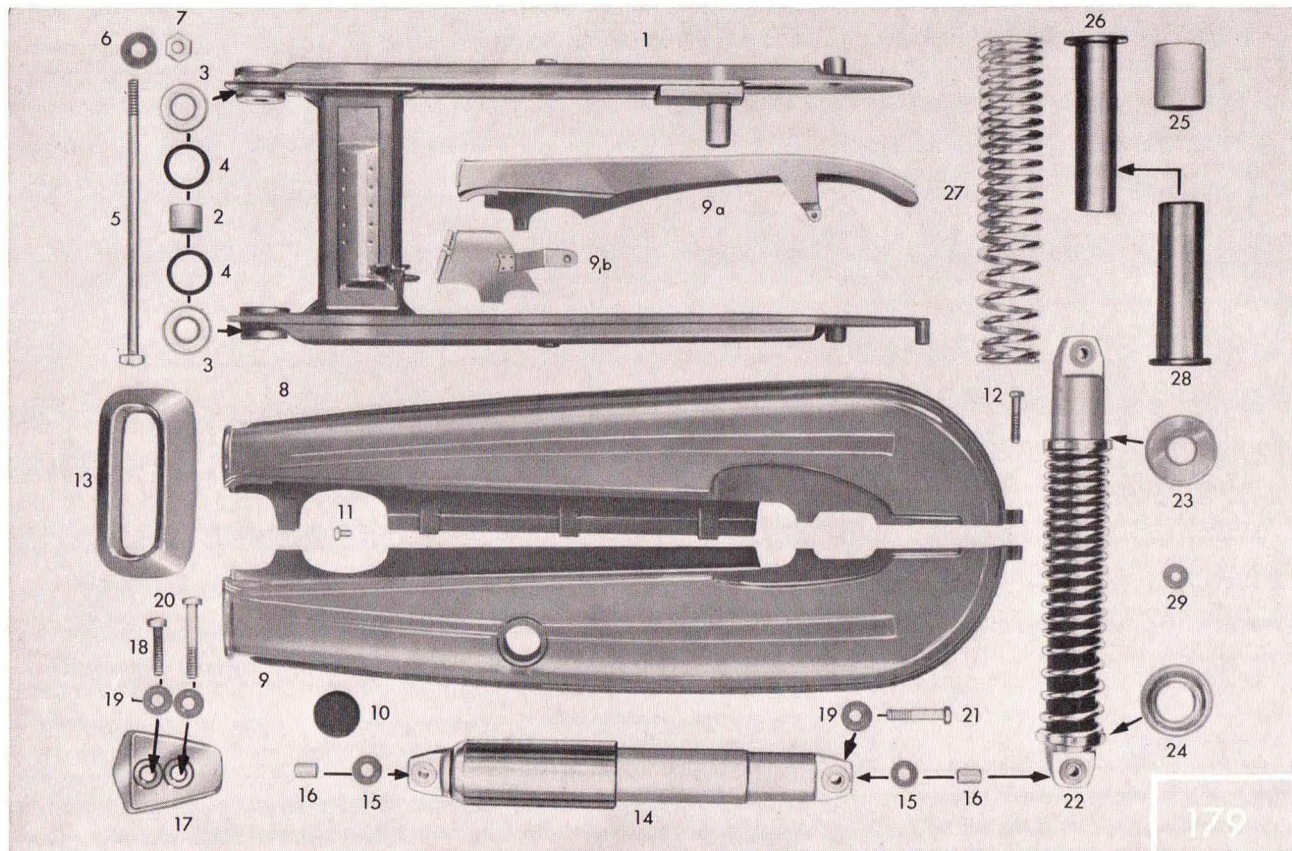
Tabel 16 Telescoopvoorvork, Koplamphuis, Stuur, Balhoofdstel



Tabel 16 Telescoopvoork, Koplamphuis, Stuur, Balhoofdstel

Afb. nr.	Bestelnummer	Omschrijving	Aantal			Bijzonderheden
			05 L9	23 L1	23 L3	
27	DIN 961 M 8 x 1 x 35	Bout	2	2	2	
29	517-12.134 Kleur!	Koplamphuis 115 ϕ	1	1	1	
32	DIN 912 M 8 x 25	Bout met binnen-zeskant	2	2	2	
33	423-13.900	Stuurslot met 2 sleutels	1	1	1	
34	510-13.618	Slot-set (voor stuur en gereedschapdeksel)	1	1	1	
36	512-12.134	Afsluitrubber	1	1	1	Blinde tule
37	432-12.120	Rubber tule	3	3	3	
38	512-12.100	Rubber tule	1	1	1	
39	423-16.301	Rubber tule	2	2	2	
40	517-13.700	Balhoofdstel compleet	1	1	1	
41	517-13.102	Balhoofdcup boven	1	1	1	
42	DIN 5401 6 ϕ	Kogel	38	38	38	19 boven 19 onder
43	517-13.101	Balhoofdconus (stelconus)	1	1	1	
44	517-13.104	Balhoofdconus	1	1	1	
45	517-13.103	Balhoofdcup onder	1	1	1	
46	517-13.105	Balhoofdmoer	1	1	1	
48	517-13.600	Stuur normaal	1	—	1	
49	517-13.601	Sport-stuur	—	1	—	
55	517-13.100 Kleur!	Stuurkap	1	1	1	
57	DIN 125 8,4	Sluitring	2	2	2	
58	DIN 931 M 8 x 90	Bout	2	2	2	

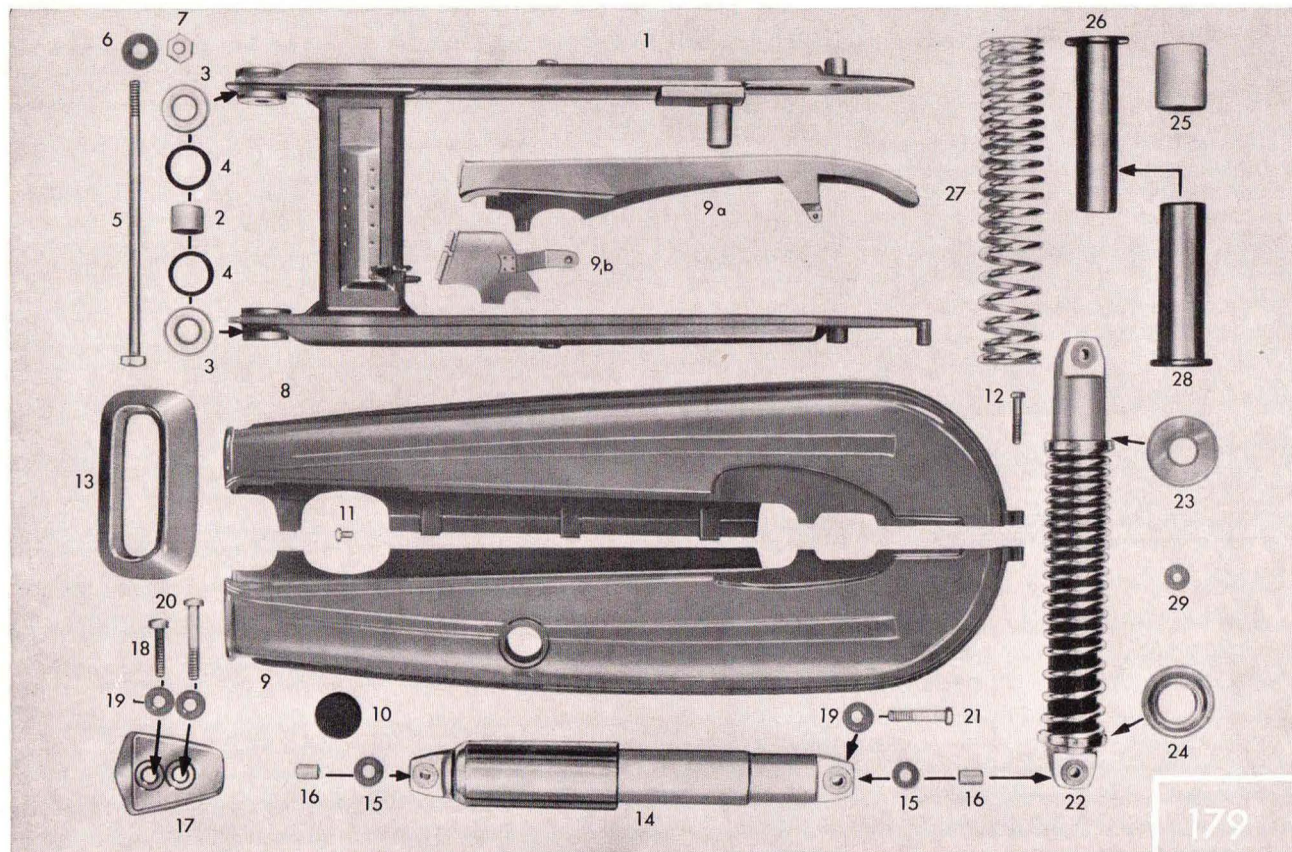
Tabel 17 Achtervork, Kettingkast, Veebeen



Tabel 17 Achtervork, Kettingkast, Veerbeen

Afh. nr.	Bestelnummer	Omschrijving	Aantal			Bijzonderheden
			05 L9	23 L1	23 L3	
1	517-14.702	Kleur! Achtervork compleet	1	1	1	
2	428-14.705	Swing-as-lager	2	2	2	
3	405-12.362	Afdekking voor swingaslager	4	4	4	
4	405-12.363	Rubber voor swingaslager	4	4	4	
5	423-14.118	Swing-as	1	1	1	
6	DIN 433 10.5	Sluitring	1	1	1	
7	517-14.138	Swing-as-moer	1	1	1	
8	517-14.611	Kleur! Kettingkast (bovenste deel)	1	—	1	
9	517-14.612	Kleur! Kettingkast (onderste deel)	1	—	1	
9a	517-14.613	Kettingscherm (bovenste deel)	—	1	—	verchroomd
9b	517-14.614	Kettingscherm (onderste deel)	—	1	—	verchroomd
10	432-14.117	Inspectierubber	1	—	1	
11	DIN 933 M 6 x 10	Boutje	2	—	2	
—	DIN 6797 A 6,4	Getande veerring	2	2	2	
12	DIN 931 M 6 x 35	Bout	1	—	1	
—	DIN 137 B 6	Veerring	1	—	1	
—	DIN 934 M 6	Moer	1	—	1	
13	517-14.119	Kettingkast-manchet	1	1	1	
—	DIN 85 AM 6 x 12	Boutje	—	1	—	voor kettingscherm
14	515-14.713	Veerbeen, tot framennr. 5 620 206	2	2	2	
14	517-14.704	Veerbeen, vanaf framennr. 5 620 207	2	2	2	

Tabel 17 Achtervork, Kettingkast, Veerbeen

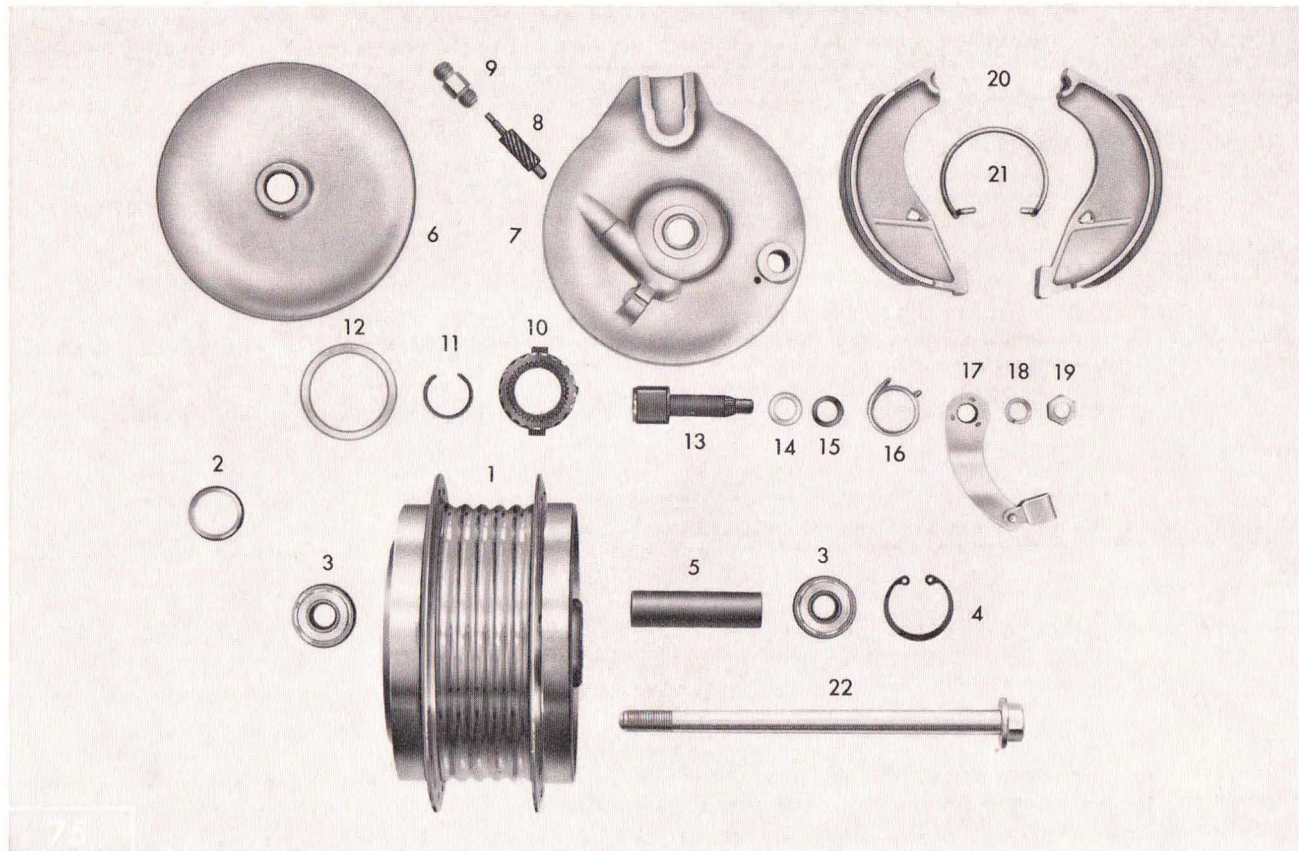


Tabel 17 Achtervork, Kettingkast, Veebeen

Alf. nr.	Bestelnummer	Omschrijving	Aantal			Bijzonderheden
			05 L9	23 L1	23 L3	
	515-14.109	Glijring	2	2	2	} Onderdelen voor Veebeen
	515-14.124	Plaatje	2	2	2	
	515-14.137	Drukveer, voor veerbeen 515-14.713	2	2	2	
	515-14.144	Drukveer, voor veerbeen 517-14.704	2	2	2	
	515-14.107	Veerbeen-buitenbuis	2	2	2	
	515-14.139	Veerbeen-kop onder	2	2	2	
	DIN 1481 4 x 22	Spanstift in veerbeen	2	2	2	
15	433-14.129	Veerbeen-oog	4	4	4	
16	433-14.141	Bus in veerbeen-oog	4	4	4	
17	517-14.100 Kleur!	Deksel voor ophanging veerbeen	2	2	2	
	DIN 125 A 8,4	Sluitring	2	2	2	
	DIN 127 B 8	Veerring	2	2	2	
18	DIN 933 M 8 x 35	Bout	2	2	2	
19	422-14.183	Sluitplaatje	8	8	8	
20	DIN 931 M 8 x 55	Bout	2	2	2	
21	DIN 931 M 8 x 42/22	Bout	2	2	2	
22 29 x						
	515-14.625	Demper voor veerbeen	2	2	2	

x Deze afgebeelde onderdelen behoren niet bij
Holland-machines

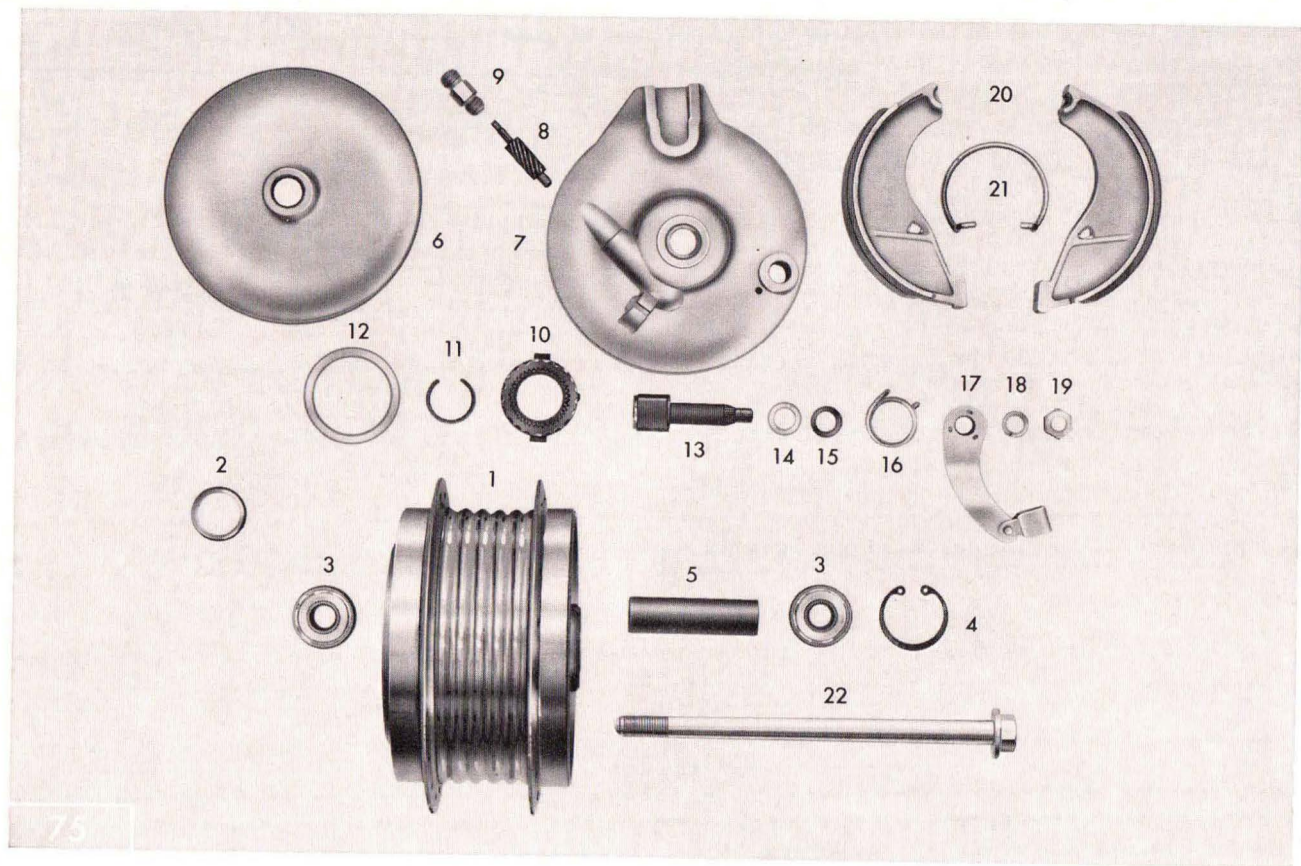
Tabel 18 Voorwiel, Voorwielnaaf (21" wielen)



Tabel 18 Voorwiel, Voorwielnaaf (21" wielen)

Alf. Nr.	Bestelnummer	Omschrijving	Aantal			Bijzonderheden
			05 L9	23 L1	23 L3	
—	517-15.903	Voorwiel, zonder band	1	1	1	bestaande uit: velg spaken, naaf en lagers
—	517-15.119	Velg 1,50 A x 17 verchromd staal	1	1	1	
—	433-15.200	Buitenband 21" x 2.75	1	1	1	
—	433-15.216	Binnenband 21"	1	1	1	
—	432-15.210	Velglint 21"	1	1	1	
—	517-15.132	Spaak 181 mm lang met nippel M 3	36	36	36	
—	517-15.786	Voorwielnaaf compleet	1	1	1	
1	515-15.611	Naafhuis kaal	1	1	1	
2	x		—	—	—	
3	DIN 625 6201 Z	Kogellager	2	2	2	
4	DIN 472 32 x 1,2	Borgveer	1	1	1	
5	433-15.102	Afstandsbus	1	1	1	
6	517-15.627	Naafdeksel	1	1	1	met afdichtrand
7	517-15.906 xx	Remankerplaat met remhevel	1	1	1	met afdichtrand
8	515-15.107	Tellerasje 11 tanden	1	1	1	
9	515-15.100	Draadstukje voor telleraandrijving	1	1	1	
10	515-15.605	Teller-tandwiel 21 tanden + meenemer	1	1	1	

Tabel 18 Voorwiel, Voorwielnaaf (21" wielen)



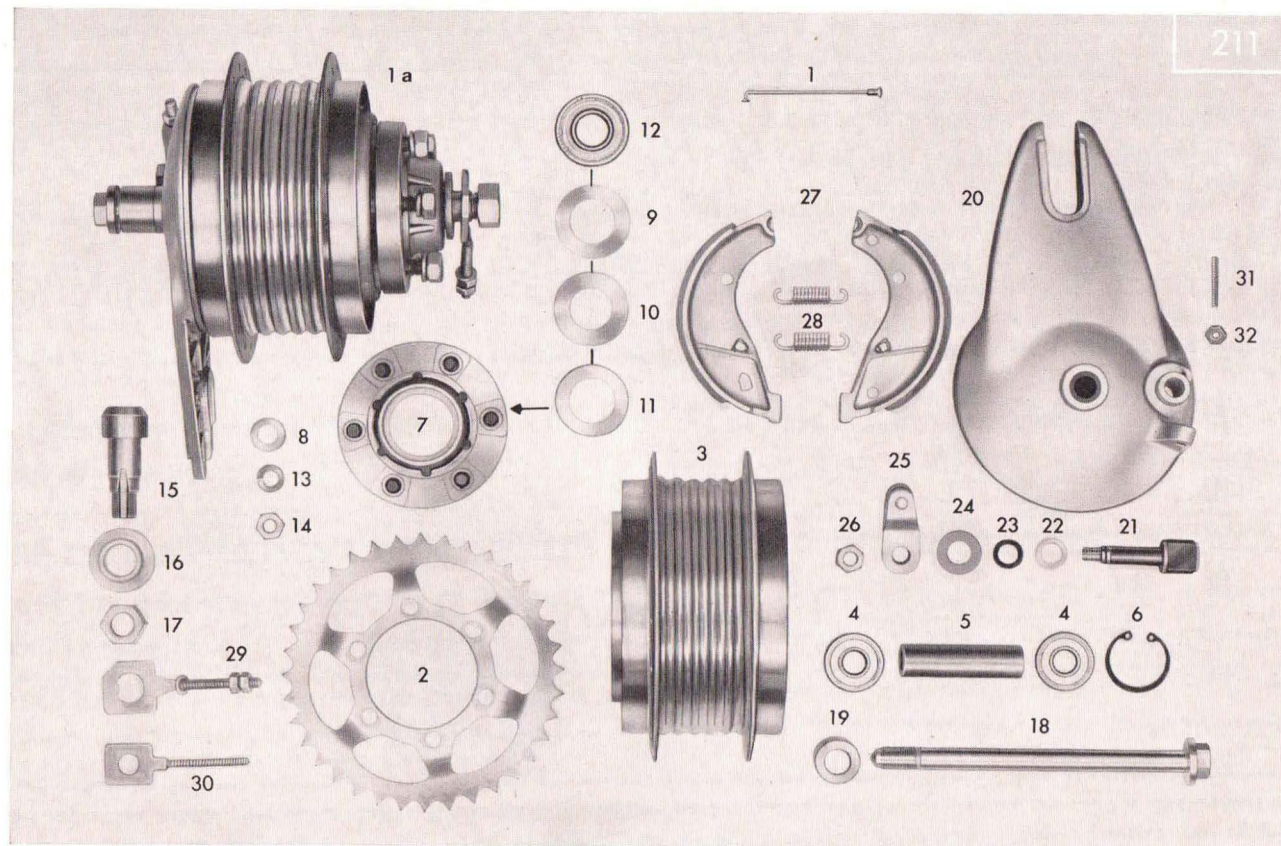
Tabel 18 Voorwiel, Voorwielnaaf (21" wielen)

Afk. nr.	Bestelnummer	Omschrijving	Aantal			Bijzonderheden
			05 L9	23 L1	23 L3	
11	DIN 9045 A 22	Borgring	1	1	1	
12	510-15.164	Viltring	1	1	1	
13	405-15.623	Remsleutel	1	1	1	
14	267-05.597	Plaatje	1	1	1	
15	405-15.388	Afdichtring 110 x 2.5	1	1	1	
16	x		—	—	—	
17	510-15.606	Remhevel	1	1	1	
18	400-15.457	Oogje	1	1	1	
19	DIN 660 3 x 10	Niet (half rond)	1	1	1	
20	DIN 127 B 8	Veerring	1	1	1	
21	DIN 936 M 8 x 1	Moer	1	1	1	
22	561-15.631	Remsegmenten (per stel)	1	1	1	
23	517-15.127 xx	Remsegmentveer	2	2	2	
24	512-15.104	Steekas	1	1	1	

x deze afgebeelde onderdelen behoren niet op naar Holland geleverde machines

xx deze afbeeldingen stemmen niet geheel overeen met de werkelijke delen

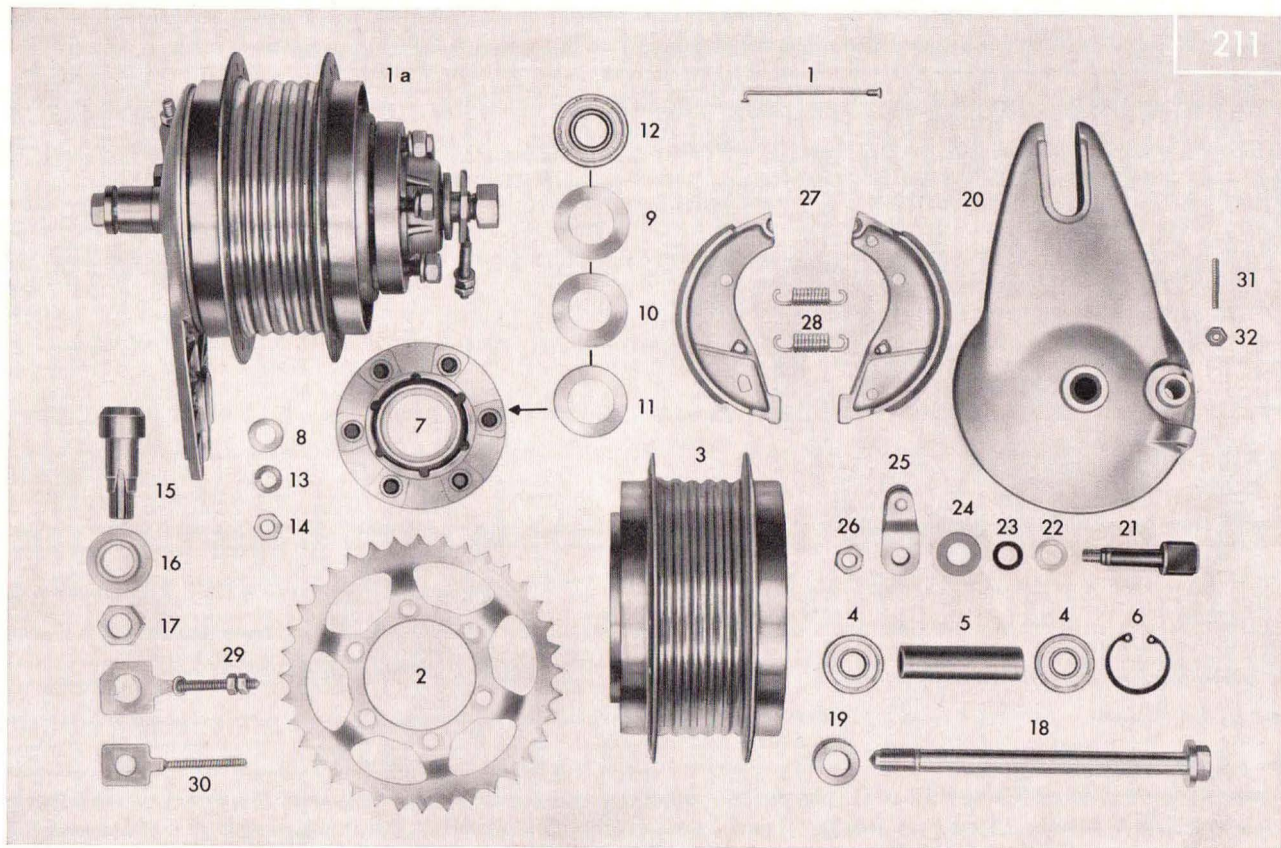
Tabel 19 Achterwiel, Achterwielaaf, Kettingwiel (21" wielen)



Tabel 19 Achterwiel, Achterwielnaaf, Kettingwiel (21" wielen)

Afb. nr.	Bestelnummer	Omschrijving	Aantal			Bijzonderheden
			05 L9	23 L1	23 L3	
—	517-15.903	Achterwiel, zonder band	1	1	1	bestaande uit: velg spaken, naafhuis + lagers
—	517-15.119	Velg 1.50 A x 17, staal verchroomd	1	1	1	
—	433-15.200	Buitenband 21" x 2.75	1	1	1	
—	433-15.216	Binnenband 21"	1	1	1	
—	433-15.210	Velglint 21"	1	1	1	
1	517-15.132	Spaak 181 mm lang met nippel M 3	36	36	36	
1a	517-15.905	Achterwielnaaf compleet, zonder kettingwiel	1	1	1	
2	423-15.405	Kettingwiel 41 tanden	1	1	1	
3	515-15.611	Naafhuis kaal	1	1	1	
4	DIN 625 6201 Z	Kogellager	2	2	2	
5	433-15.102	Afstandsbus	1	1	1	
6	DIN 472 32 x 1.2	Borgveer	1	1	1	
7	561-15.626	Naafflens	1	1	1	met afdichtrand
8	433-15.112	Schokbreker-nylons	6	6	6	
9	433-15.117	Afdekplaat	1	1	1	
10	433-15.119	Viltring	1	1	1	
11	433-15.121	Kap	1	1	1	
12	DIN 625 6203 Z	Kogellager	1	1	1	
13	DIN 127 B 8	Veerring	1	1	1	
14	DIN 934 M 8	Moer	1	1	1	
15	433-15.137	Holle as (Draadbus)	1	1	1	
16	433-15.126	Afstandsring	1	1	1	

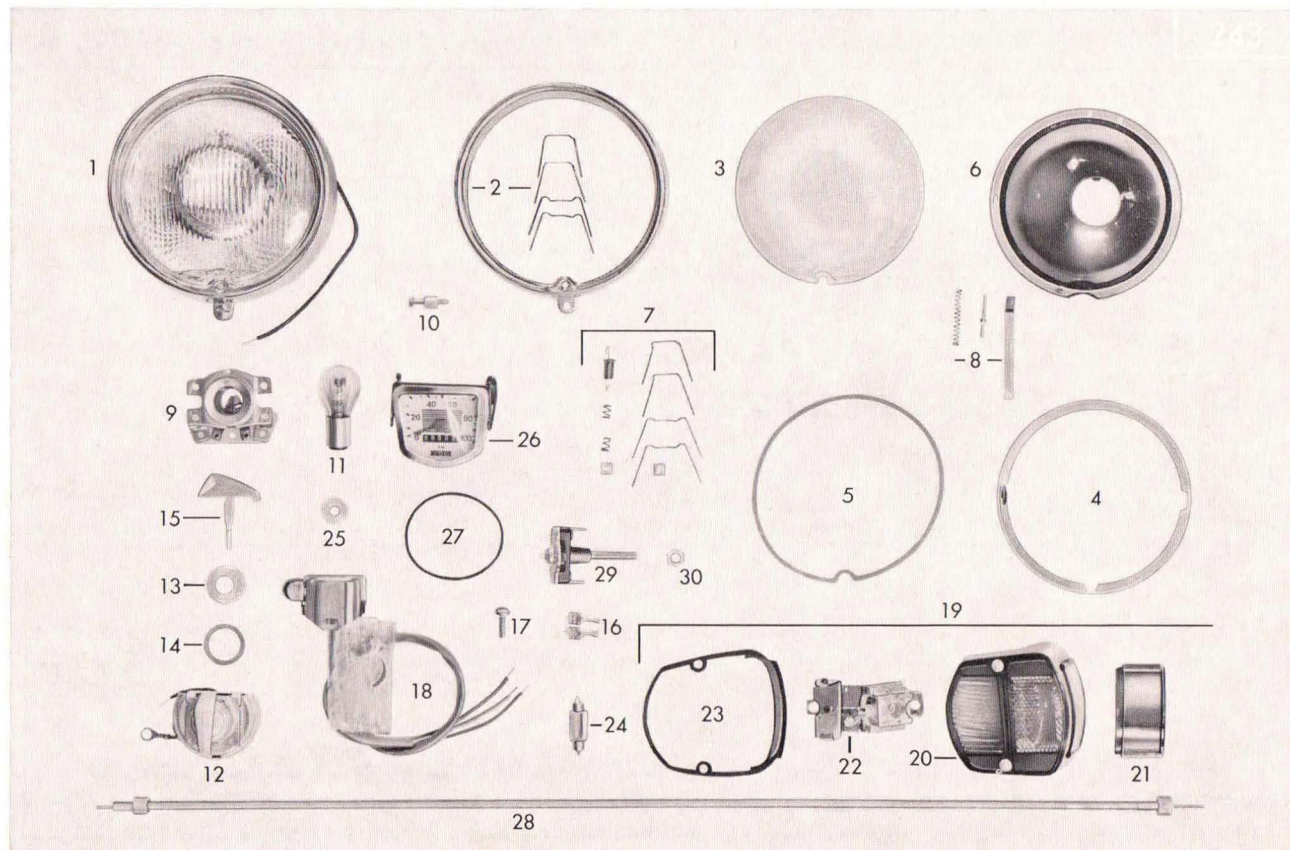
Tabel 19 Achterwiel, Achterwielnaaf, Kettingwiel (21" wielen)



Tabel 19 Achterwiel, Achterwielnaaf, Kettingwiel (21" wielen)

Afb. nr.	Bestelnummer	Omschrijving	Aantal			Bijzonderheden
			05 L9	23 L1	23 L3	
17	433-15.131	Moer	1	1	1	
18	433-15.147	Steekas	1	1	1	
19	433-15.136	Afstandshuls	1	1	1	
20	517-15.626	Remankerplaat	1	1	1	met afdichtrand
21	405-15.623	Remsleutel	1	1	1	
22	267-05.597	Sluitring	1	1	1	
23	405-15.388	Afdichtring	1	1	1	
24	DIN 127 B 8	Veerring	1	1	1	
25	517-15.601	Remhevel	1	1	1	
26	DIN 936 M 8 x 1	Moer	1	1	1	
27	561-15.631	Remsegmenten (per stel)	1	1	1	
28	517-15.127	Remsegmentveer	2	2	2	
29	433-15.632	Kettingspanner links	1	1	1	
30	517-15.623	Kettingspanner rechts	1	1	1	
31	DIN 551 M 6 x 30	Bout	1	1	1	
32	DIN 934 M 6	Moer	1	1	1	

Tabel 20 Inbouwset, Stop/Achterlicht, Schakelaar, Snelheidsmeter, Bel

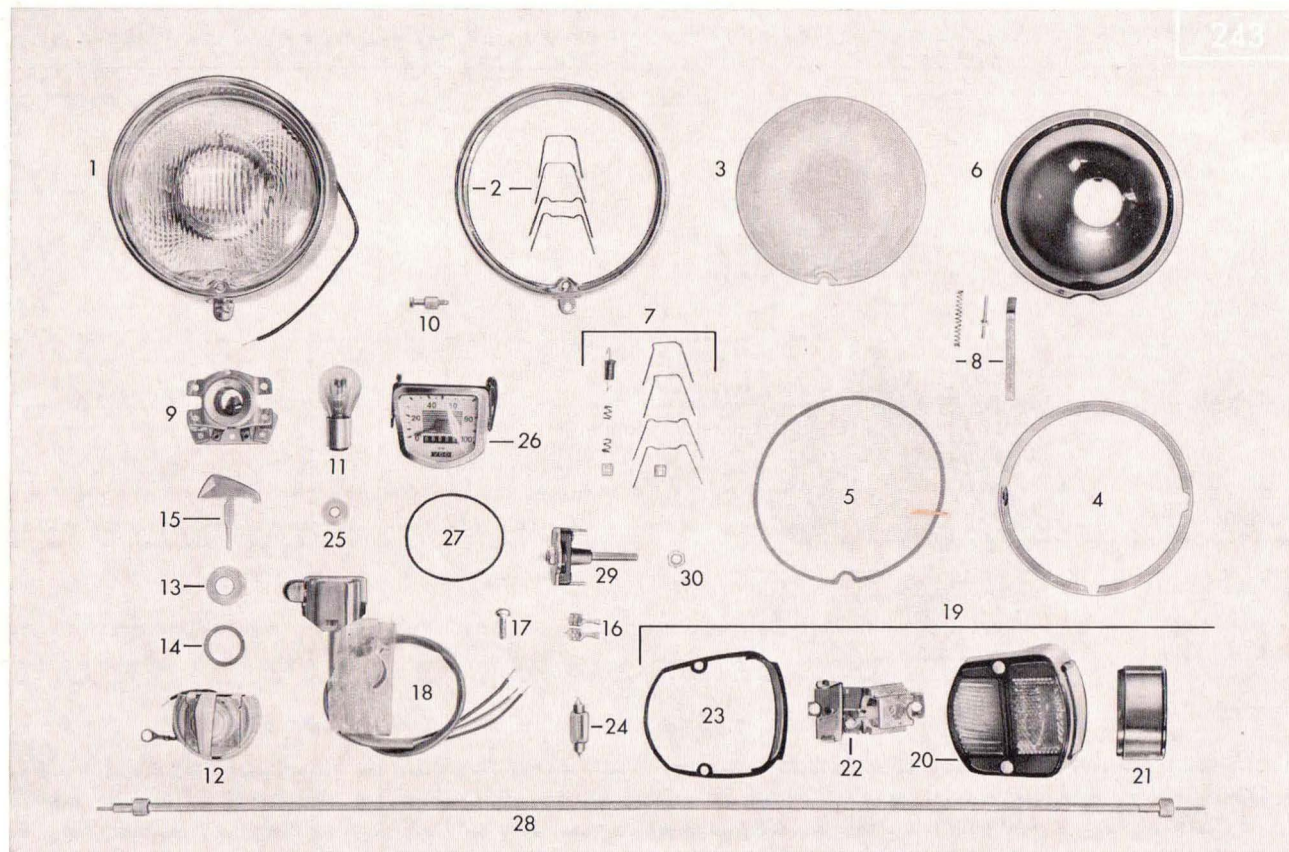


Tabel 20 Inbouwset, Stop/Achterlicht, Schakelaar, Snelheidsmeter, Bel

Afb. nr.	Bestelnummer	Omschrijving	Aantal			Bijzonderheden
			Frame 517	23 L1	23 L3	
1	510-16.730	Inbouwset compleet 15/15 Watt	1	1	1	zonder gloeilamp
2	510-16.904	Lamprand	1	1	1	
3	510-16.913	Lampglas	1	1	1	
4	510-16.905	Binnenring	1	1	1	
5	510-16.903	Afdichtring	1	1	1	
6	510-16.912	Reflector	1	1	1	
7	510-16.911	Glasrandveren (1 set)	1	1	1	
8	510-16.910	Versteldelen (1 set)	1	1	1	
9	510-16.914	Fitting	1	1	1	
10	510-16.909	Sluiting	1	1	1	
11	422-16.122	Duplolamp wit	1	1	1	DIN 72601 C 6 V, 15/15 W
12	515-16.938	Inbouwschakelaar (Contactschakelaar) compl.	1	1	1	
13	515-16.900	Kartelmoer	1	1	1	
14	515-16.901	Plaatje	1	1	1	
15	515-16.918	Contactsleutel	1	1	1	
16	DIN 46247 6,3 x 1	Stekker 2 delig	1	1	1	voor stoplichtkabel
17	DIN 84 AM 3 x 15	Boutje	1	1	1	voor bev. isolatieklem
18	M 6160 z 113	Dimschakelaar met beugel etc.	1	1	1	
19	515-16.725	Inbouw-stop/achterlicht	1	1	1	zonder gloeilampen
20	433-16.906	Achterlichtglas	1	1	1	
21	433-16.904	Venster onderzijde	1	1	1	
22	515-16.908	Achterlichtfitting	1	1	1	
23	515-16.903	Afdichting	1	1	1	
24	DIN 72601 L 6 V, 5 W	Gloeilampje voor stoplicht	1	1	1	buislampje
25	432-10.210	Rubber tule	1	1	1	
26	511-16.715	Snelheidsmeter-klok	1	1	1	
27	517-16.100	Rubber afdichtring	1	1	1	

tot framernr. 5 638 854
 voor opbouw-achterl.
 zie volgende tabel

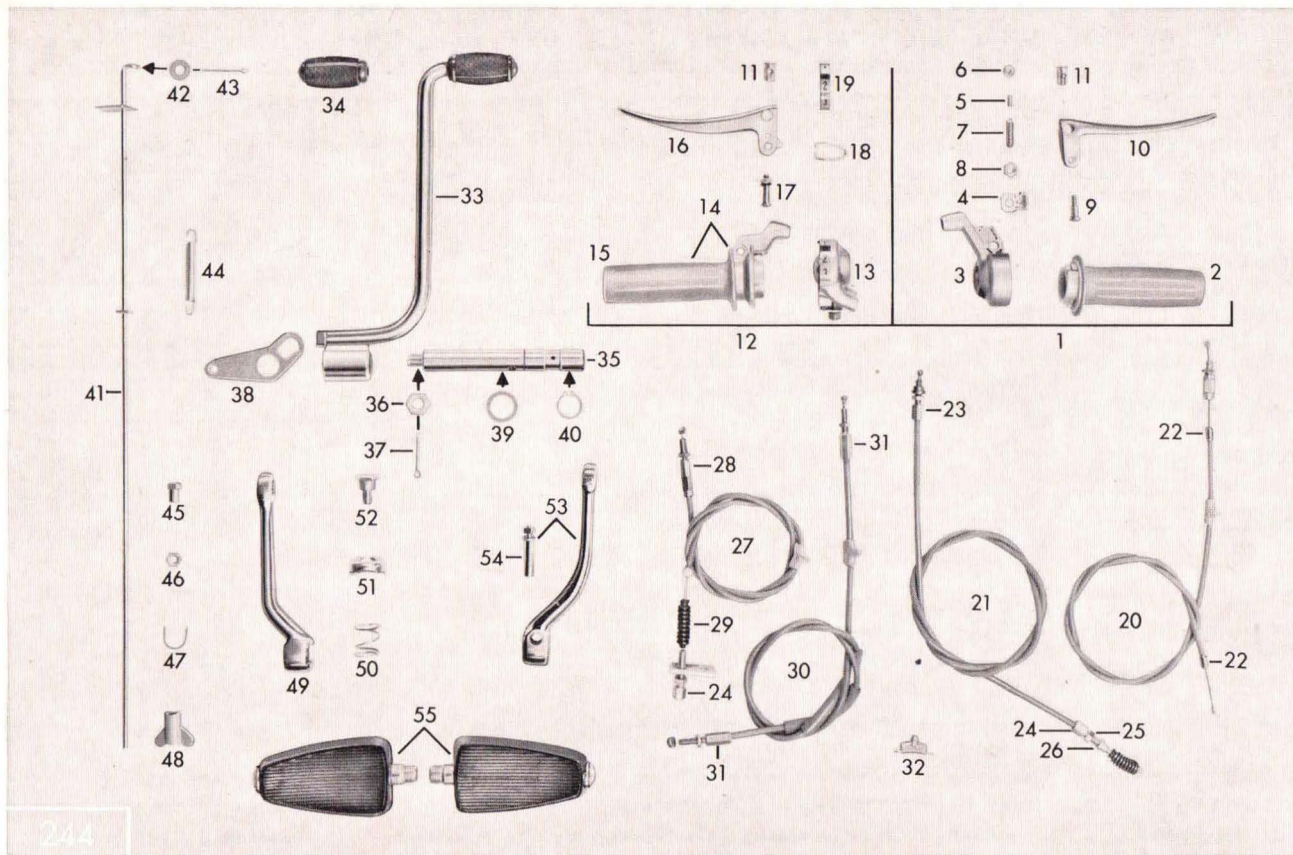
Tabel 20 Inbouwset, Stop/Achterlicht, Schakelaar, Snelheidsmeter, Bel



Tabel 20 Inbouwset, Stop/Achterlicht, Schakelaar, Snelheidsmeter, Bel

Afb. nr.	Bestelnummer	Omschrijving	Aantal			Bijzonderheden
			05 L9	23 L1	23 L3	
28	515-16.600	Snelheidsmeterkabel	1	1	1	
29	517-16.113	Stoplicht-drukschakelaar	1	1	1	
30	DIN 934 M 6	Moer	1	1	1	
—	400-17.610	Bel	1	1	1	
—	517-16.703	Opbouw-achterlicht/Stoplicht compleet	1	1	1	} vanaf framendr. 5 638 855
—	517-16.912	Achterlichthuis (Glas zonder fitting)	1	1	1	
—	DIN 72601 G 6 V, 5 W	Gloeilamp voor stoplicht	1	1	1	
—	DIN 72601 HL 6 V, 4 W	Gloeilamp voor achterlicht	1	1	1	
—	517-16.109	Rubber onderlegstuk	1	1	1	
—	517-16.129 Kleur!	Sokkel	1	1	1	
—	DIN 85 AM 5 x 30	Boutje	1	1	1	
—	DIN 84 AM 5 x 22	Boutje	1	1	1	
—	DIN 6797 A 5,3	Getande veering	2	2	2	
—	DIN 934 M 5	Moertje	2	2	2	

Tabel 21 Gashandle, Schakelhandle, Bedieningskabels, Voetrem, Cranks

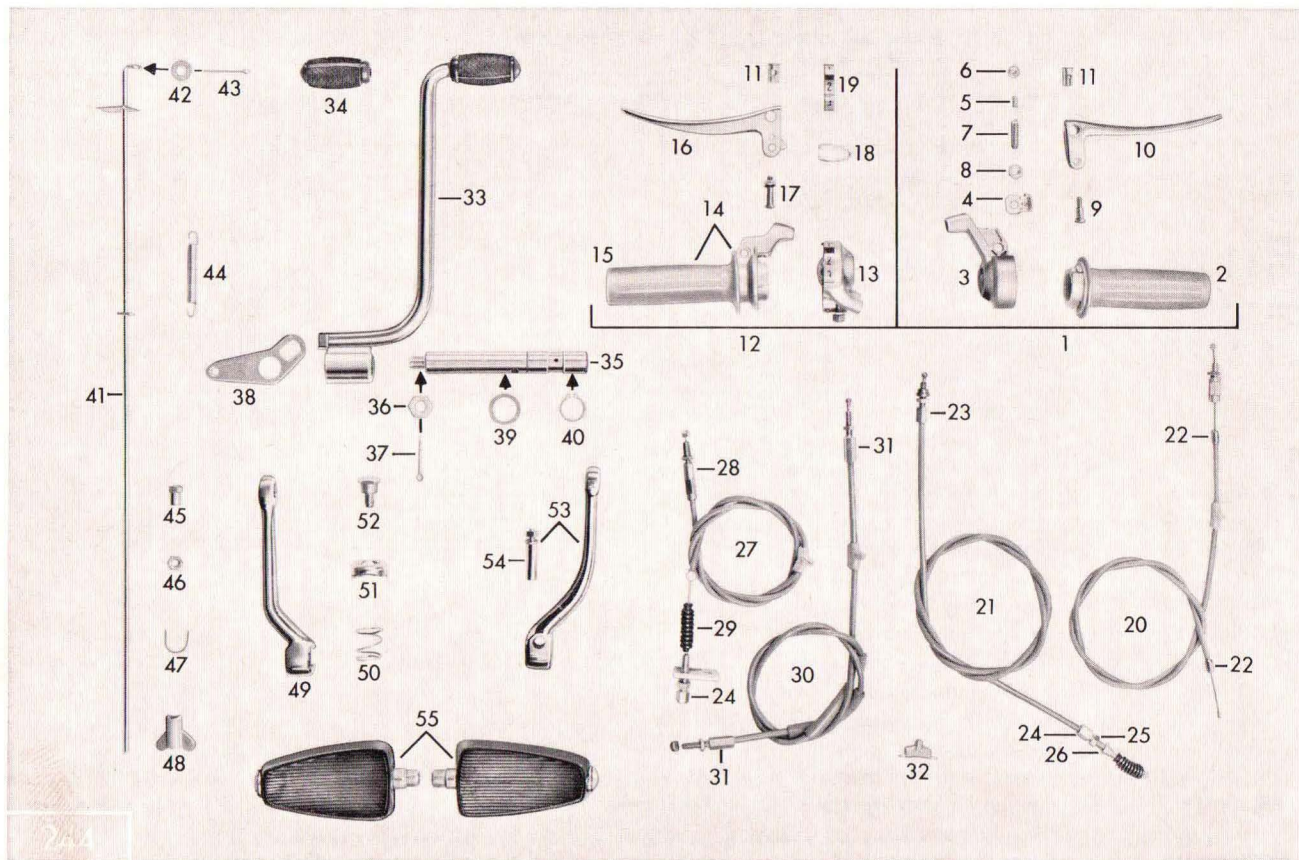


244

Tabel 21 Gashandle, Schakelhandle, Bedieningskabels, Voetrem, Cranks

Afb. nr.	Bestelnummer	Omschrijving	Aantal			Bijzonderheden
			Frame 517	05 L9	23 L1	
1	516-17.700	Gashandle compleet	1	—	—	
—	517-17.708	Gashandle compleet	—	1	1	met kogel-handgreep
2	515-17.909	Gashandle-draaigedeelte	1	—	—	
2	517-17.903	Gashandle-draaigedeelte	—	1	1	
3	515-17.908	Gashandle-huis	1	—	—	
3	517-17.904	Gashandle-huis	—	1	1	
4	515-17.904	Haakse bevestiging	1	—	—	ook voor schakelhandle
4	517-17.910	Haakse bevestiging	—	1	1	
5	515-17.910	Remblokje met veer	1	1	1	
6	515-17.914	Drukstukje	1	1	1	} ook voor schakelhandle
7	515-17.913	Drukstift	1	1	1	
8	515-17.907	Moertje (Speciaal)	1	1	1	
9	408-17.903	Handgreepbout	1	1	1	
10	516-17.900	Rem-handgreep	1	—	—	
—	517-17.909	Rem-handgreep	—	1	1	met kogel-einde
11	428-17.115	Soldeernippel-houder	1	1	1	
12	515-17.704	Schakelhandle compleet	1	—	—	
—	517-17.707	Koppelingshandle compleet	—	1	1	met kogel-handgreep
—	510-17.912	Koppeling-handvatrubber	—	1	1	
—	517-17.911	Scharnierstuk compleet	—	1	1	
13	433-17.901	Schakelhandle-huis	1	—	—	
14	515-17.911	Schakelhandle-draaigedeelte	1	—	—	
15	433-17.900	Schakel-handvatrubber	1	—	—	
16	515-17.902	Koppelingshandgreep	1	—	—	
—	517-17.912	Koppelingshandgreep	—	1	1	met kogel-einde
17	510-17.911	Handgreepbout	1	1	1	
18	510-17.910	Draadbeugel	1	1	1	

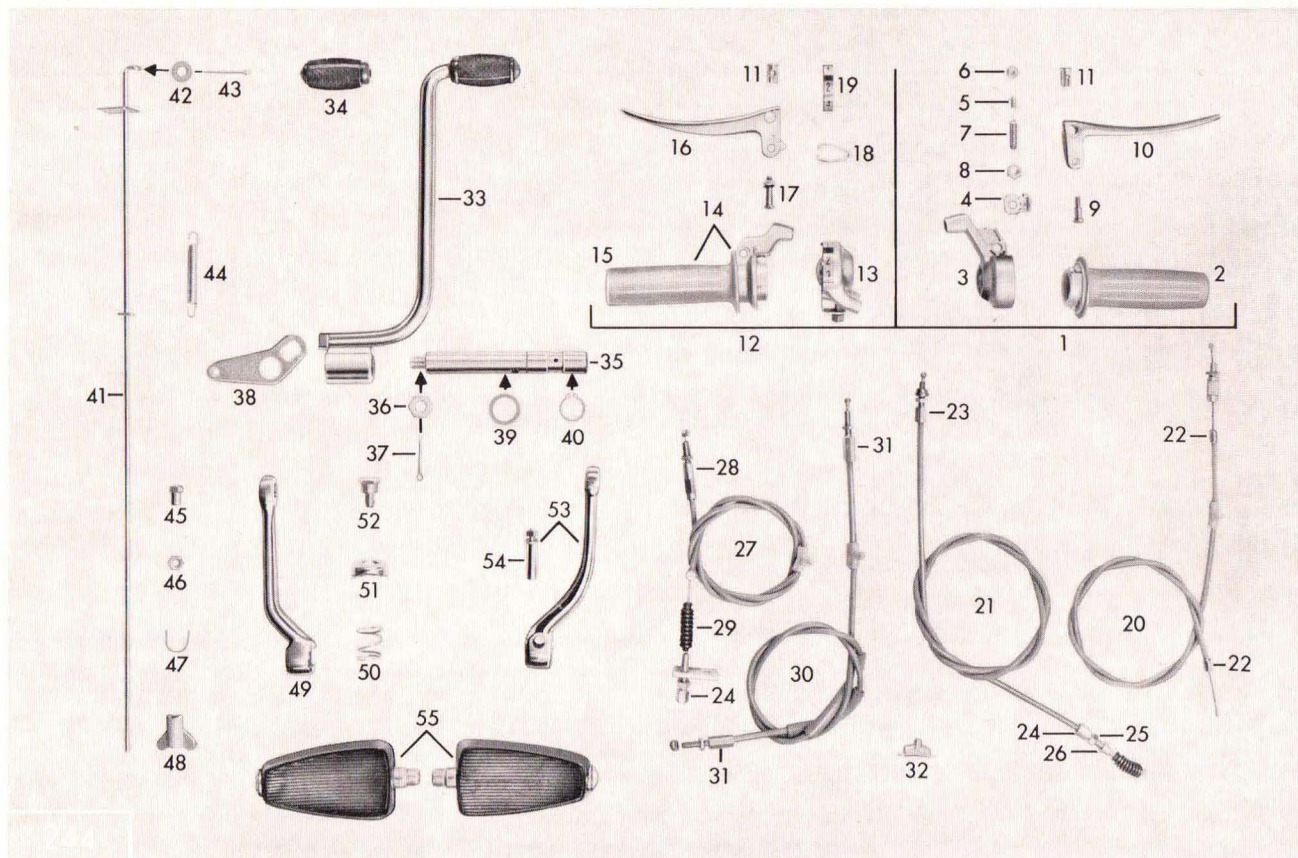
Tabel 21 Gashandle, Schakelhandle, Bedieningskabels, Voetrem, Cranks



Tabel 21 Gashandle, Schakelhandle, Bedieningskabels, Voetrem, Cranks

Afb. nr.	Bestelnummer	Omschrijving	Aantal			Bijzonderheden
			05 L9	23 L1	23 L3	
19	515-17.903	Versnellings-aangeefplaatje	1	—	—	
20	517-17.616	Gaskabel compleet	1	—	—	
20	515-17.651	Gaskabel compleet	—	1	—	
20	515-17.640	Gaskabel compleet	—	—	1	
21	515-17.631	Remkabel compleet	1	—	1	
21	515-17.656	Remkabel compleet	—	1	—	
22	DIN 71987 C 3	Kabelhoedje	2	2	2	
23	428-17.115	Kabel-stelbout	1	1	1	
24	400-17.141	Stelschroef	1	1	1	
25	400-17.142	Moer	1	1	1	
26	400-17.140	Stelring	1	1	1	
27	517-17.639	Schakelkabel compleet	1	—	—	
28	515-17.701	Kabel-stelbout	1	—	—	
29	616 z 263	Harmonicarubbertje	1	—	—	
30	514-17.608	Koppelingskabel compleet	1	1	1	
31	515-17.715	Kabel-stelbout	2	2	2	
32	428-17.635	Plastic smeernippel	1	1	1	voor alle kabels
Voetrem						
33	517-17.615	Voetrempedaal	1	1	1	
34	616 z 25	Voetrempedaalrubber	1	1	1	
35	517-18.103	Pedaalas	1	1	1	
36	DIN 936 M 10 x 1	Moer	1	1	1	
37	DIN 94 2 x 18	Splitpen	1	1	1	
38	517-17.101	Meeneemplaat	1	1	1	
39	517-17.110	Vulring	1	1	1	
40	DIN 471 18 x 1.2	Borgveer	2	2	2	

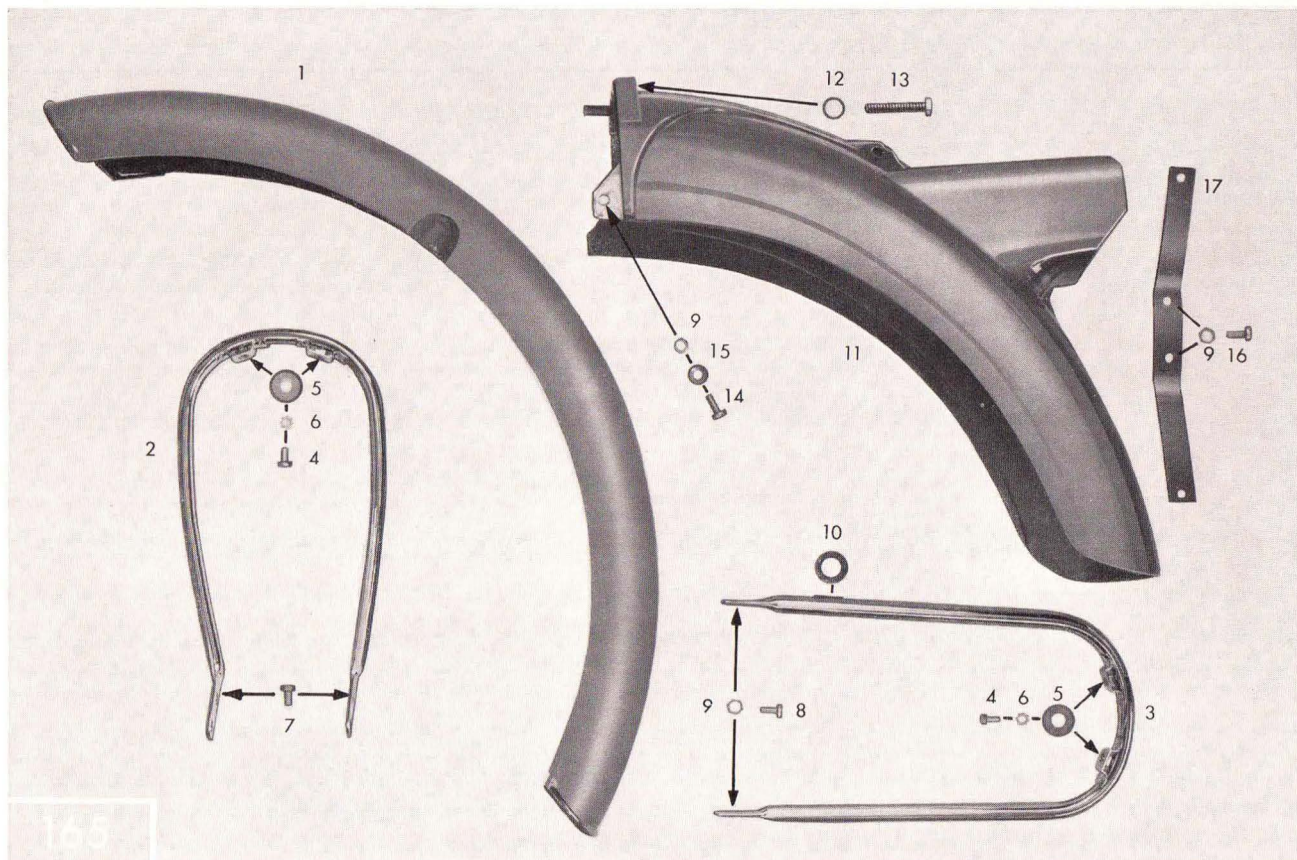
Tabel 21 Gashandle, Schakelhandle, Bedieningskabels, Voetrem, Cranks



Tabel 21 Gashandle, Schakelhandle, Bedieningskabels, Voetrem, Cranks

Afb. nr.	Bestelnummer	Omschrijving	Aantal			Bijzonderheden
			05 L9	23 L1	23 L3	
—	DIN 71412 AM 6	Smeernippel	1	1	1	
41	517-17.604	Remstang	1	1	1	
42	DIN 433 6,4	Sluiteringetje	1	1	1	
43	DIN 94 2 x 12	Splitpen	1	1	1	
44	517-17.103	Trekveer	1	1	1	
45	512-17.100	Moer	1	1	1	
46	DIN 934 M 6	Moer	1	1	1	
47	433-17.100	Borgplaatje	1	1	1	
48	428-17.103	Vleugelmoer	1	1	1	
Cranks						
49	517-11.100	Crank rechts	1	1	1	
50	517-11.101	Drukveer	1	1	1	
51	517-11.102	Kap	1	1	1	
52	517-11.103	Bout	1	1	1	
53	405-11.242	Crank links	1	—	—	
53	428-11.101	Crank links	—	1	1	
54	400-11.900	Crankspie compleet	1	1	1	
55	400-11.901	Pedalen links en rechts (per stel)	1	1	1	

Tabel 22 Spatschermen, Bevestigingsbeugels

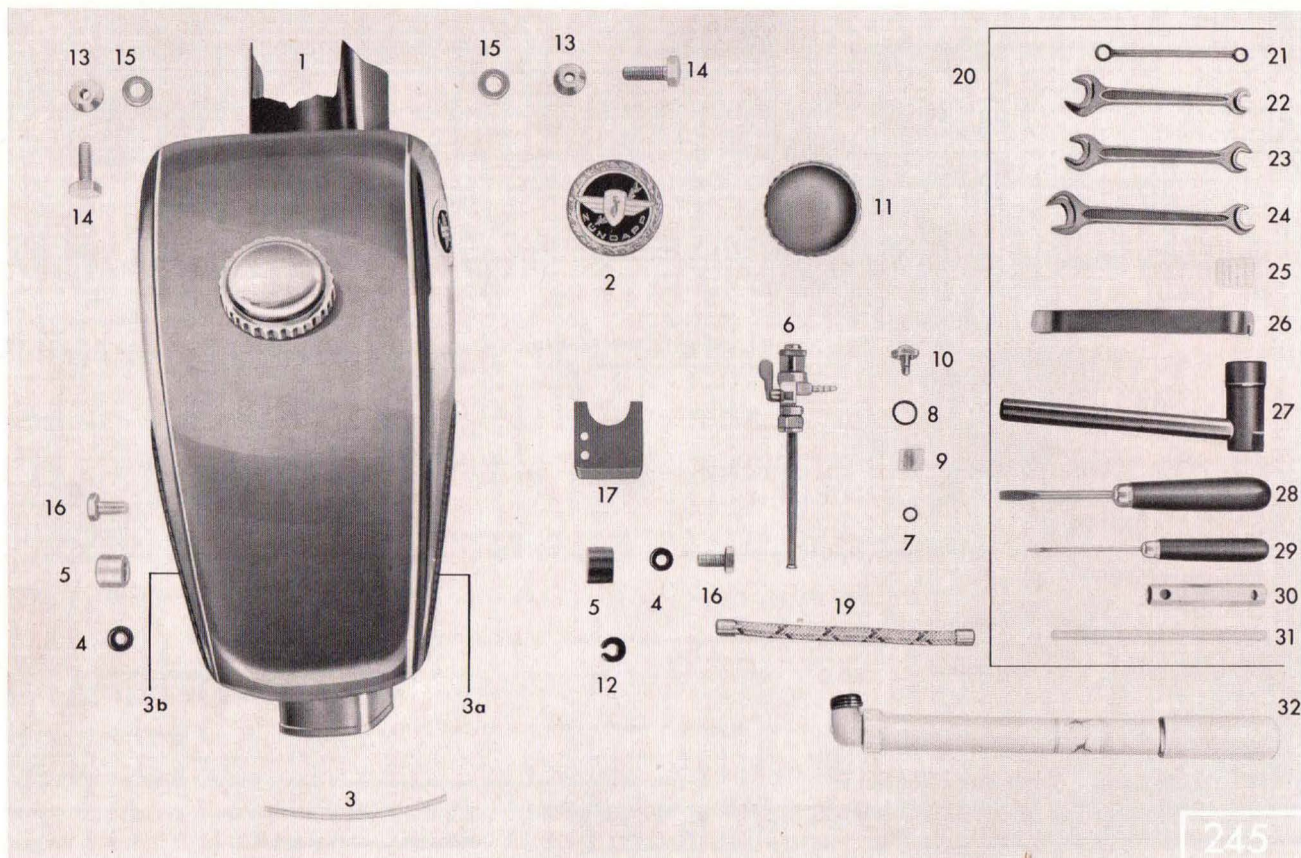


Tabel 22 Spatschermen, Bevestigingsbeugels

Afb. nr.	Aantal	Omschrijving	Aantal			Bijzonderheden
			05 L9	23 L1	23 L3	
1	517-19.610	Kleur! Voorspatscherm	1	—	1	
1	517-19.609	Voorspatscherm	—	1	—	verchroomd
2	517-19.902	Bevestigingsbeugel boven	1	1	1	met bev. delen
3	517-19.903	Bevestigingsbeugel onder	1	1	1	met bev. delen
4	DIN 91 M 4 x 20	Boutje	2	2	2	} bevestigingsdelen voor
5	517-19.126	Plaatje 4.3 ϕ	2	2	2	
—	517-19.125	Borgmoer M 4	2	2	2	
—	517-19.124	Afstandsbus (plastic)	1	1	1	} bevestigingsbeugels boven en onder
6	DIN 6797	Getande veerring	6	6	6	
7+8	DIN 933 M 6 x 12	Moer	6	6	6	
—	DIN 125 A 6.4	Plaatje	6	6	6	
9	DIN 934 M 6	Moer	8	8	8	
10	1236 z 6	Rubber stootring	1	1	1	
11	517-19.600	Kleur! Achterspatscherm (Frame-achterstuk) tot framennr. 5 638 854	1	1	1	voor inbouw achterl.
—	517-19.616	Kleur! Achterspatscherm (Frame-achterstuk) vanaf framennr. 5 638 855	1	1	1	voor opbouw achterl.
12	DIN 125 7,4	Plaatje	2	2	2	
13	DIN 933 M 7 x 40	Bout	2	2	2	
14	DIN 85 AM 6 x 15	Bout	2	2	2	
15	DIN 127 B 6	Veerring	2	2	2	
16	x					
17	x					
—	N 1806 z 66	Rubber paddestoeltje	3	3	3	
—	433-19.101	Transfer „C 50 Super”	2	—	2	} tot framennr. 5 638 854
—	517-19.110	Transfer „C 50 Sport”	—	2	—	

x Deze delen komen niet voor op naar Holland geleverde machines

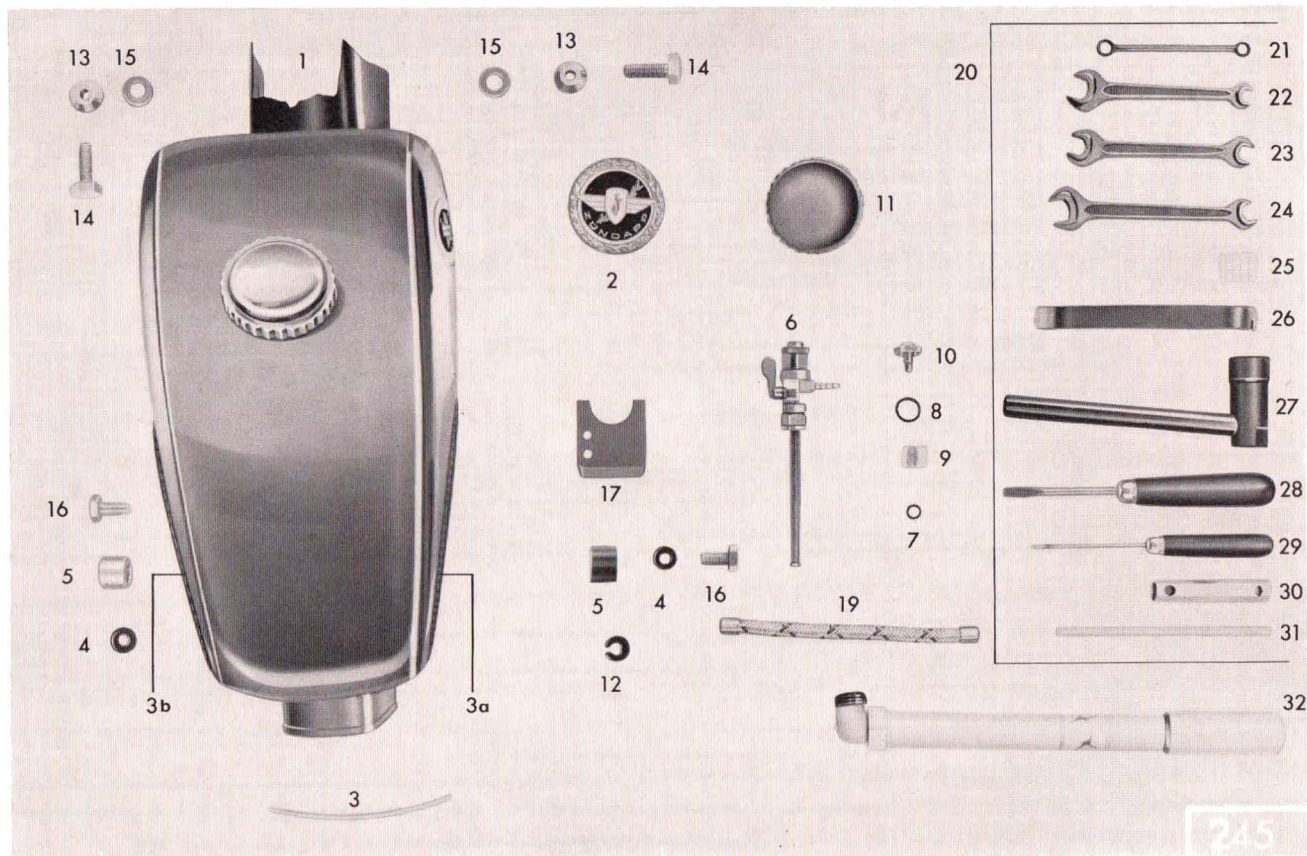
Tabel 23 Benzinetank, Benzinekraan, Gereedschap, Handpomp



Tabel 23 Benzinetank, Benzinekraan, Gereedschap, Handpomp

Afb. nr.	Bestelnummer	Omschrijving	Aantal			Bijzonderheden
			05 L9	23 L1	23 L3	
1	517-20.903	Kleur! Benzinetank compl. verchromd met knierubbers	1	1	1	zonder benz. kraan
—	510-20.130	Tankembleem lang „ZÜNDAPP“	2	2	2	
2	440-20.100	Tankembleem rond	2	2	2	
3	517-20.107	Rubber strip 40 mm lang	1	1	1	
3	517-20.108	Rubber strip 60 mm lang	3	3	3	
3a	517-20.126	Knierubber links	1	1	1	
3b	517-20.127	Knierubber rechts	1	1	1	
—	517-20.109	Knierubber links	1	—	—	} voor buffeltank } idem
—	517-20.110	Knierubber rechts	1	—	—	
—	510-20.220	Speciale lijm voor knierubbers (tube)	1	1	1	
4	M 1806 z 59	Rubber tule	2	2	2	
5	400-20.105	Afstandspijpje	2	2	2	
6	428-20.712	Benzinekraan compleet	1	1	1	met water-afscheider
7	428-20.901	Afdichtringetje	1	1	1	
8	428-20.902	Rubber afdichtring	2	2	2	
9	428-20.903	Kijkglas	1	1	1	
10	428-20.904	Bekerschroef	1	1	1	
11	432-20.610	Tankdop	1	1	1	
12	428-20.118	Rubber tule	1	1	1	
13	423-20.313	Onderlegplaatje	2	2	2	
—	DIN 6797 A 6,4	Getande veering	2	2	2	
14	DIN 933 M 6 x 15	Bout	2	2	2	
15	400-20.106	Plaatje	2	2	2	
16	DIN 933 M 6 x 15	Bout	2	2	2	

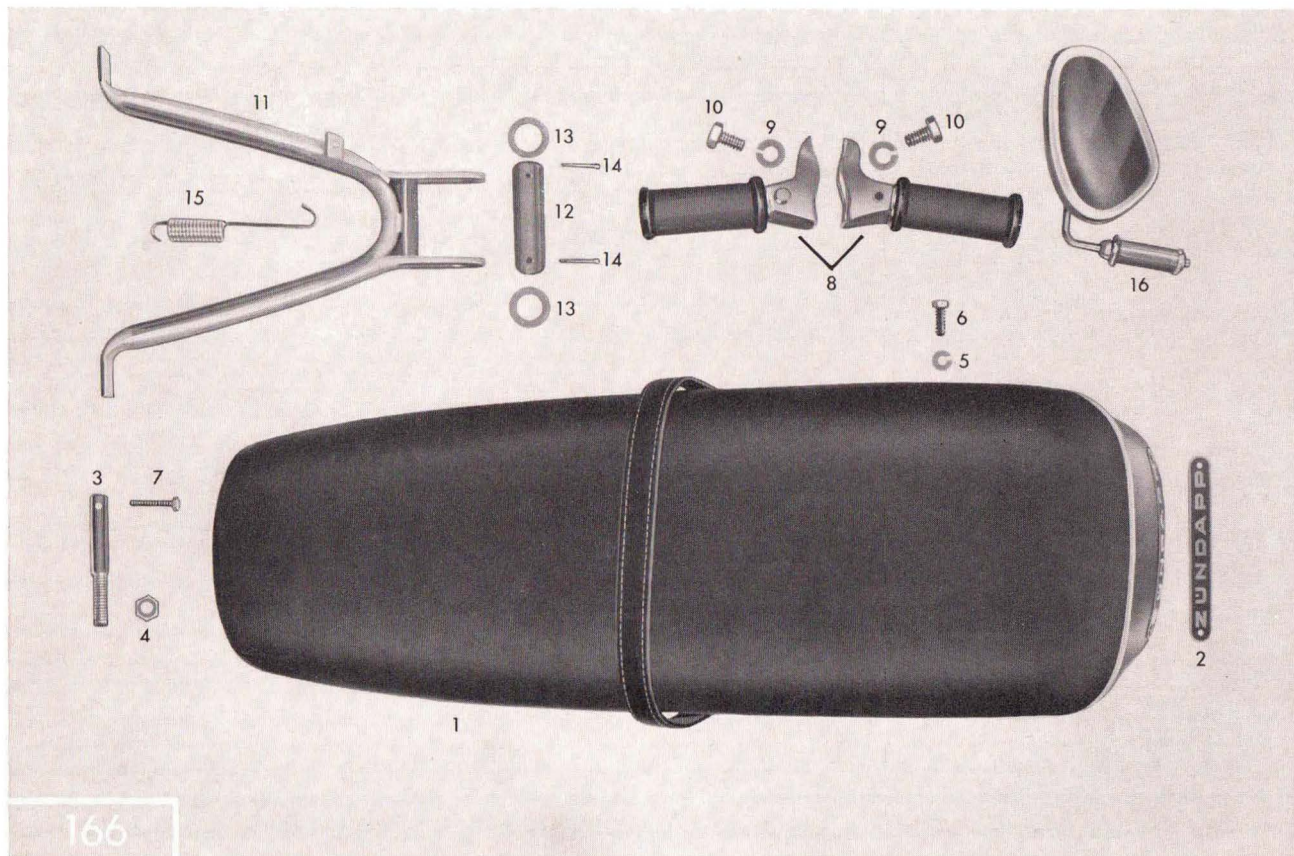
Tabel 23 Benzinetank, Benzinekraan, Gereedschap, Handpomp



Tabel 23 Benzinetank, Benzinekraan, Gereedschap, Handpomp

Afb. nr.	Bestelnummer	Omschrijving	Aantal			Bijzonderheden
			Frame 517			
			05 L9	23 L1	23 L3	
17	510-20.205	Rubber buffer	1	1	1	
19	517-20.904	Benzineslang	1	1	1	
20	433-20.714	Gereedschap-set	1	1	1	
21	DIN 837 6 x 7	Dubbele ringsleutel	1	1	1	
22	DIN 895 8 x 13	Dubbele steeksleutel	1	1	1	
23	DIN 895 9 x 11	Dubbele steeksleutel	1	1	1	
24	DIN 895 10 x 14	Dubbele steeksleutel	1	1	1	
25	432-20.160	Gereedschaphouder 4-delig	1	1	1	
26	428-20.109	Bandenlichter	1	1	1	
27	561-20.610	Dopsleutel	1	1	1	
28	428-20.113	Schroevendraaier 175 mm lang	1	1	1	
29	428-20.114	Schroevendraaier 157 mm lang	1	1	1	
30	M 2021 z 23	Pijpsleutel SW 10 x 11	1	1	1	
31	1671 z 64	Pen	1	1	1	
32	405-20.628	Handpomp	1	1	1	
—	517-20.909	Transfer „C 50 Super“	2	2	2	} voor Benzinetank
—	517-20.907	Transfer „C 50 Sport“	2	2	2	

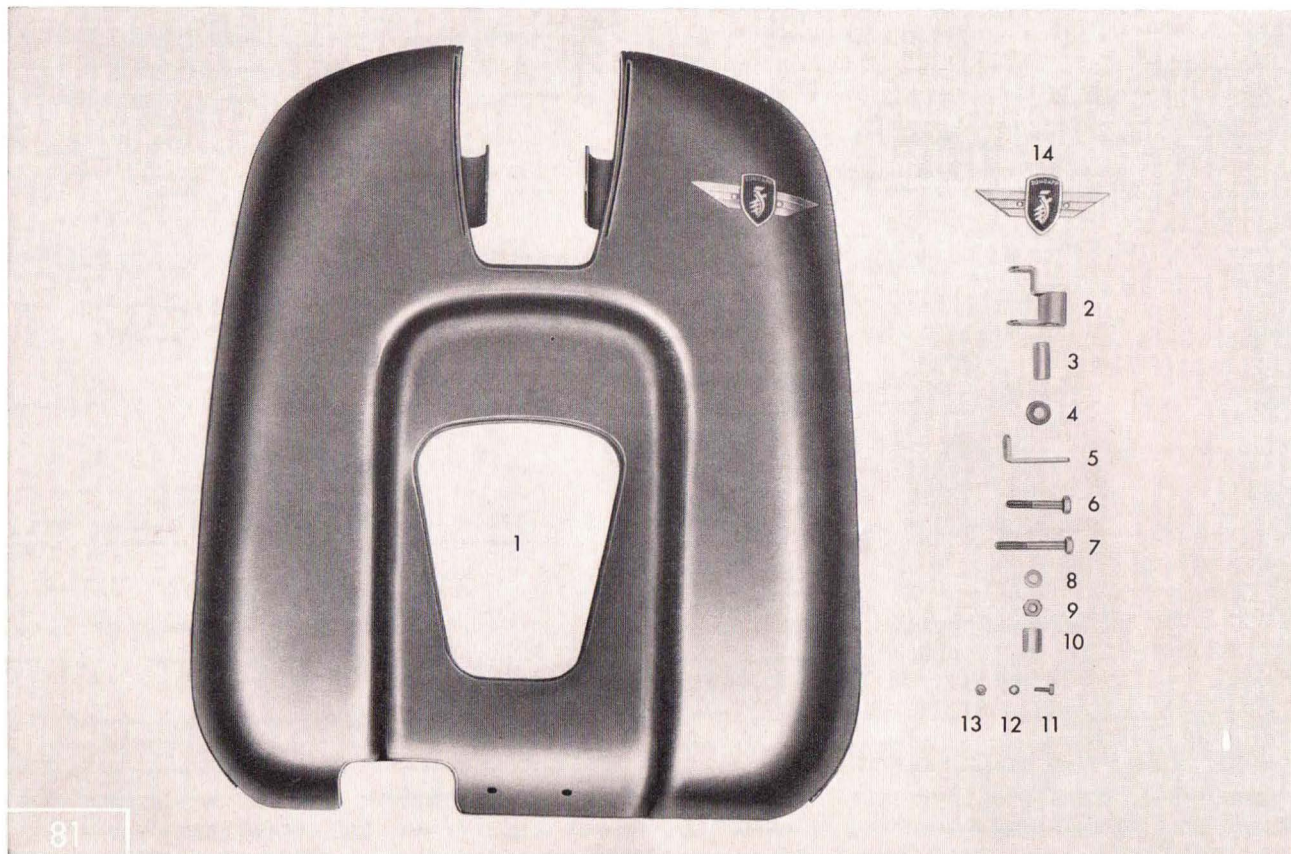
Tabel 24 Buddyseat, Voetsteunen, Standaard, Spiegel



Tabel 24 Buddyseat, Voetsteunen, Standaard, Spiegel

Afb. nr.	Bestelnummer	Omschrijving	Aantal			Bijzonderheden
			05 L9	23 L1	23 L3	
1	517-21.700	Buddyseat	1	—	1	
—	517-21.610	Buddyseat	—	1	—	voor type Sport
—	517-21.900	Buddyseatriem zwart	1	1	1	} te bestellen naar kleur van buddies.
—	517-21.901	Buddyseatriem rood	1	1	1	
2	433-23.141	Embleem	1	1	1	
3	517-21.104	Buddyseat-bout	1	1	1	
4	DIN 936 M 10	Moer	1	1	1	
5	DIN 127 B 7	Veerring	2	2	2	
6	DIN 933 M 6 x 30	Boutje	1	1	1	
7	DIN 933 M 7 x 25	Bout	2	2	2	
8	DIN 127 B 10	Duo-voetsteunen (stel)	1	1	1	
9	425-14.670	Veerring	2	2	2	
10	DIN 933 M 10 x 18	Bout	2	2	2	
11	517-21.608	Midden-standaard	1	1	1	
12	517-21.116	Afstandbus	1	1	1	
13	517-21.113	Plaatje 0.5 mm	2	2	2	
14	DIN 94 3 x 30	Splitpen	2	2	2	
15	517-21.109	Standaard-trekveer	1	1	1	
16	432-21.711	Insteek-stuurspiegel	1	1	1	
—	432-21.900	Glas voor stuurspiegel	1	1	1	

Tabel 25 Beenschild + Bevestigingen



Tabel 25 Beenschild + Bevestigingen

Afb. nr.	Aantal	Omschrijving	Aantal			Bijzonderheden
			05 L9	23 L1	23 L3	
1	515-23.709	Kleur! Beenschild, uit één stuk met kantbescherming en bevestigingsbeugels	1	1	1	
2	515-23.618	Bevestigingsbeugel	1	1	1	
3	423-21.302	Afstandsbus	1	1	1	
4	422-14.177	Rubber tule	2	2	2	
5	515-23.103	Bevestigingssteun rechts	1	1	1	
—	515-23.104	Bevestigingssteun links	1	1	1	
6	DIN 931 M 8 x 45	Bout	1	1	1	
7	DIN 931 M 8 x 55	Bout	1	1	1	
8	DIN 127 B 8	Veerring	2	2	2	
9	DIN 934 M 8	Moer	2	2	2	
10	514-23.100	Afstandsbus	1	1	1	
11	DIN 933 M 5 x 12	Bout	2	2	2	
12	DIN 127 B 5	Veerring	2	2	2	
13	DIN 934 M 5	Moer	2	2	2	
—	428-23.122	Sierlijst (plastic)	2	2	2	
—	428-23.125	Bevestigingsklemmetje	10	10	10	
—	428-23.124	Eindstukje	4	4	4	
14	515-23.109	Naamplaatje (ZÜNDAPP-embleem)	1	1	1	
—	DIN 7331 B 3 x 6 x 6	Holniet	1	1	1	
—	DIN 7331 B 3 x 6 x 8	Holniet	1	1	1	
—	423-10.313	Onderlegplaatje	2	2	2	bevestiging boven tussen tank-tunnel en beenschildbevestiging voor juiste plaatsing

