

# ZÜNDAPP

**ONDERDELEN-CATALOGUS 3-1981**

**TYPE 448**

**SPRINTER-HAI 50**

---

Uitgegeven door ZÜNDAPP-WERKE GMBH MÜNCHEN in samenwerking  
met de 2 ZÜNDAPP importeurs voor nederland Groninger Motorimport B.V.,  
Handelssonderneming Riemersma B.V.

---

Catalogus voor de typen

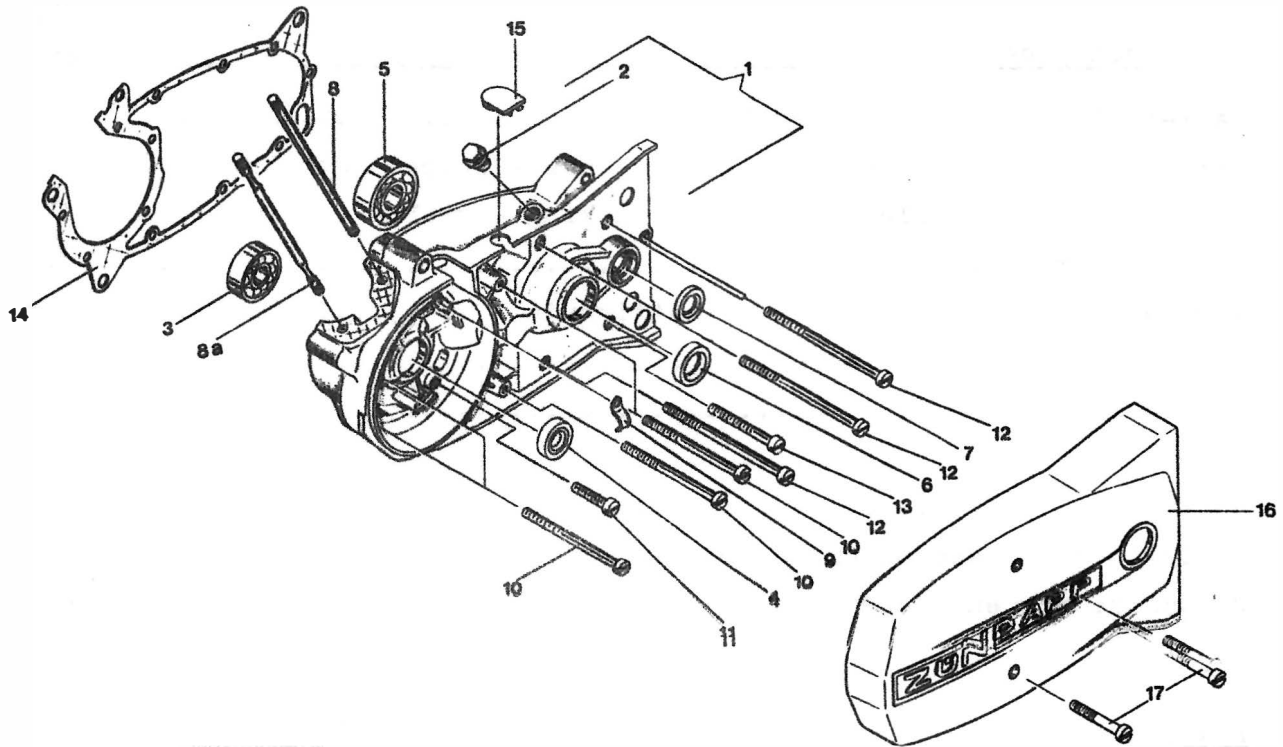
Type	vanaf Framenr.	Motortype	vanaf Motornr.	Kleur
Sprinter = 448-051	9314559 -	280-801	9810250 -	35, 70, 71
Hai 50 = 448-160	9403403 -	280-860	9906671 -	35, 71

Kleur-aanduiding

- 35 = carera-wit  
70 = strato-zilver  
71 = robijn-rood

# I n h o u d s o p g a v e

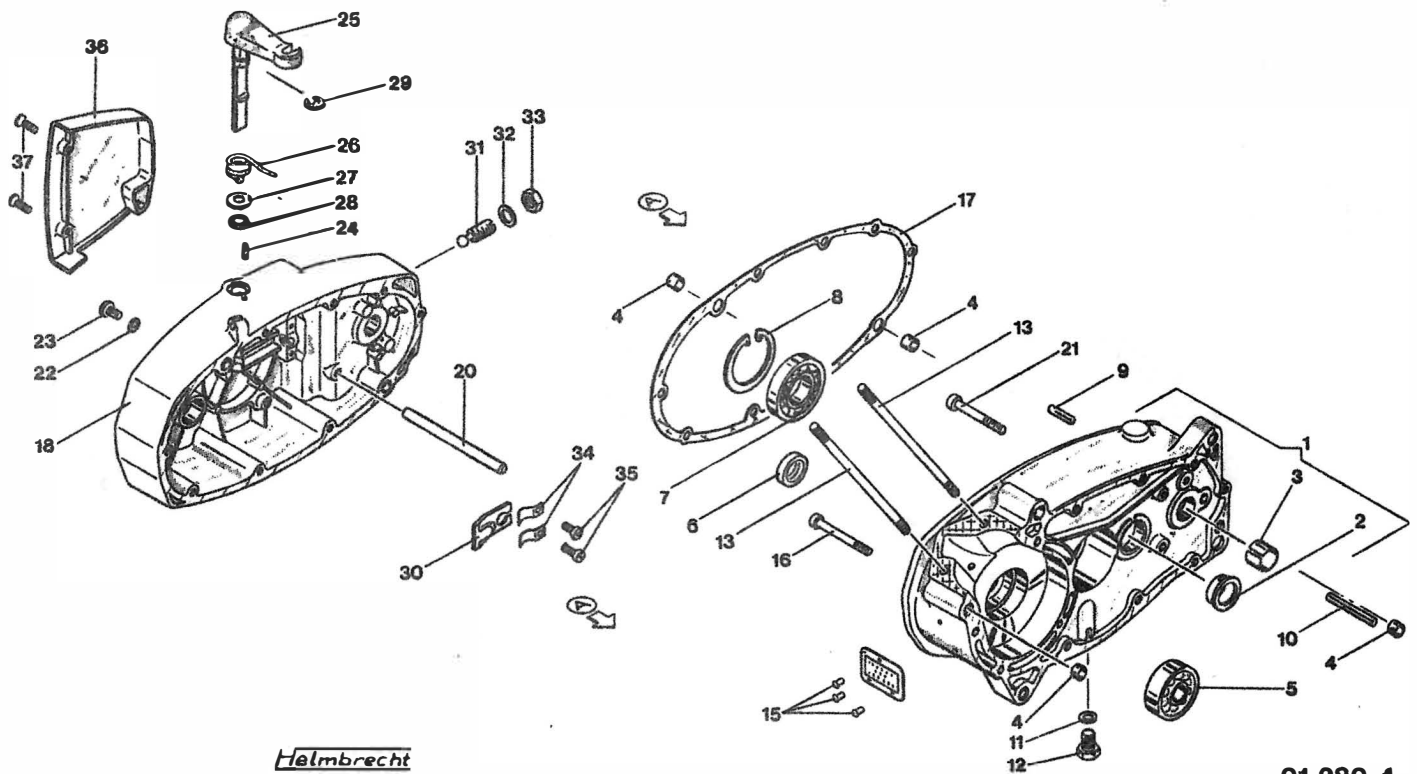
	Bldz. Type 448- 051 160	
<u>Motorisch-gedeelte</u>		
Carterhelft links - carterdeksel links .....	4	4
Carterhelft rechts - carterdeksel rechts - koppelingshevel ....	5	5
Cylinder - aanzuigflens en aanzuigpakking - krukas .....	7	7
Carburateur .....	8	8
Versnellingsbak - onderdelen - kettingwiel .....	10	10
Kickstarteras - tandwiel .....	11	11
Voetschakelas .....	12	12
Koppeling .....	13	13
Ontsteking 33 W .....	14	14
Uitlaatbocht - demper en bevestigingen .....	15	--
Uitlaatdemper en bevestigingen .....	--	16
 <u>Frame-gedeelte</u>		
Frame - framebeplating - stuurslot .....	17	17
Balhoofdstel .....	18	18
Beugel - automaat .....	19	19
Geruisdemper - harmonicarubber .....	20	20
Trapaslager - crank - pedalen .....	21	21
Motorophanging .....	22	22
Telescoopvoorvork .....	23	25
Stuur - bel .....	26	26
Achtersvork - kettingkast - schokbrekers - duo-voetsteunen - standaard .....	27	27
Voorwiel - naaf 120 mm $\emptyset$ .....	28	29
Achterwiel - naaf 120 mm $\emptyset$ - ketting .....	30	31
Koplamp - koplamphouders .....	32	32
Cockpit - installatie .....	33	34
Voetrem - stoplichtschakelaar .....	35	35
Gashandle - Koppelingshandle - dimschakelaar .....	36	37
Bedieningskabel .....	38	38
Spatschermen - houder voor <b>nummerplaat - achterlicht</b> .....	39	--
Spatschermen - achterlicht .....	--	40
Cockpit- <b>beschermkap</b> . .....	--	41
Benzinetank - gereedschap-set - luchtpomp tot framenr. 9403402 vanaf framenr. 9403403	42	--
Benzinetank - gereedschap-set - luchtpomp .....	43	--
Benzinetank - gereedschap-set - luchtpomp .....	--	44
Buddyseat - spoiler .....	45	45
Transfer voor framedeksel en spoiler .....	46	46



Helmbrecht

01.280.3

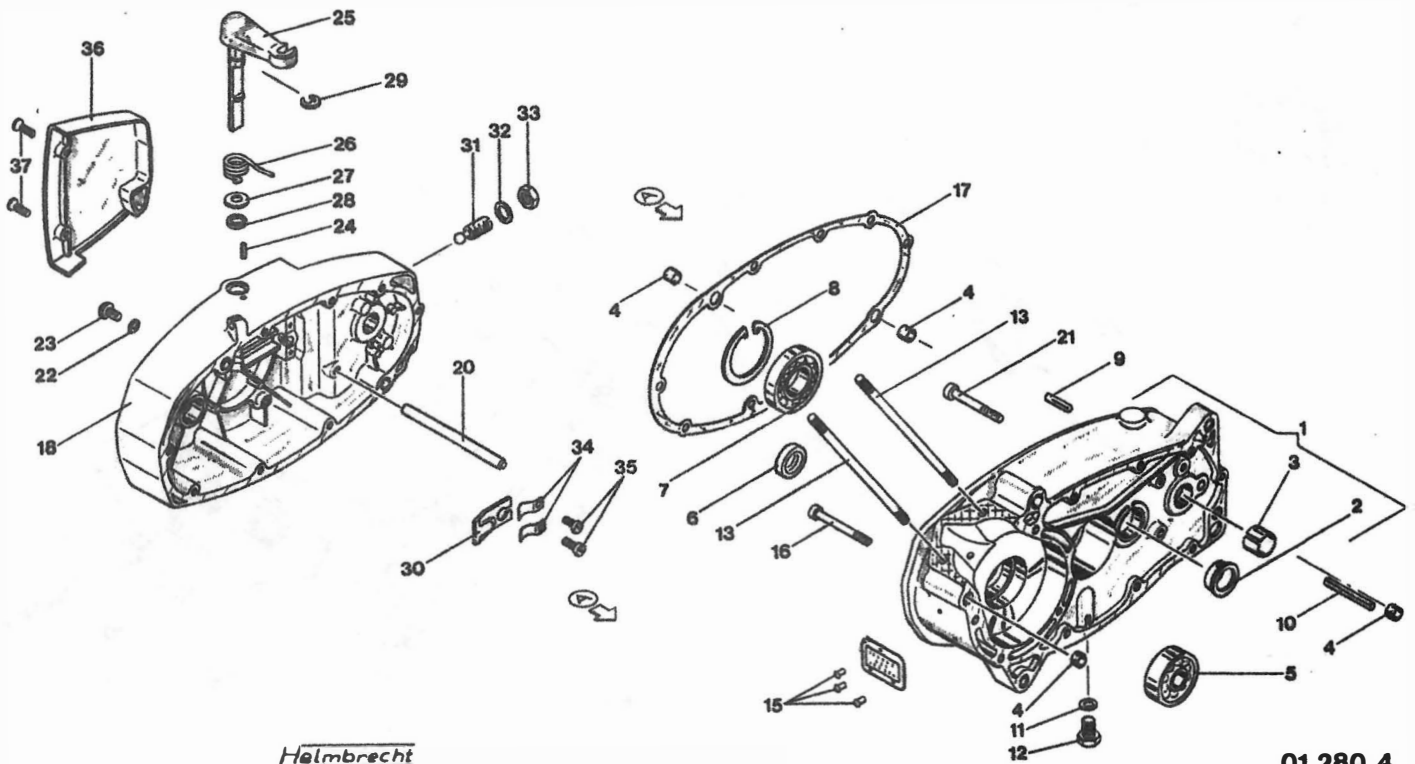
Afb.	Bestelnummer	Omschrijving	051	160
1	280-01.900	Carterhelft links	1	1
2	281-01.135	Olievulschroef	1	1
3	DIN 625/500	Kogellager 6203Z/C3 17x40x12	1	1
4	277-01.136	Simmerring 17x28x7 D	1	1
5	DIN 625/515	Kogellager 6204 Z/C3 20x47x14	1	1
6	285-01.183	Simmerring 20x30x7	1	1
7	285-01.153	Simmerring 20x26x4	1	1
8	265-01.100	Tapeind M 7x120	1	1
8a	278-01.137	Tapeind M 7x120	1	1
9	276-01.145	Kabelklem	1	1
10	DIN 84/590	Bout BM 6x98/25	5	5
11	DIN 84/480	Bout AM 6x35	2	2
12	DIN 84/610	Bout BM 6x120/25	4	4
13	DIN 84/540	Bout BM 6x65/20	1	1
14	265-01.117	Carterpakking	1	1
15	284-01.100	Afsluitkap	1	1
16	280-01.267	Carterdeksel links	1	1
17	DIN 84/520	Bout BM 6x55	2	2



Helmbrecht

01.280.4

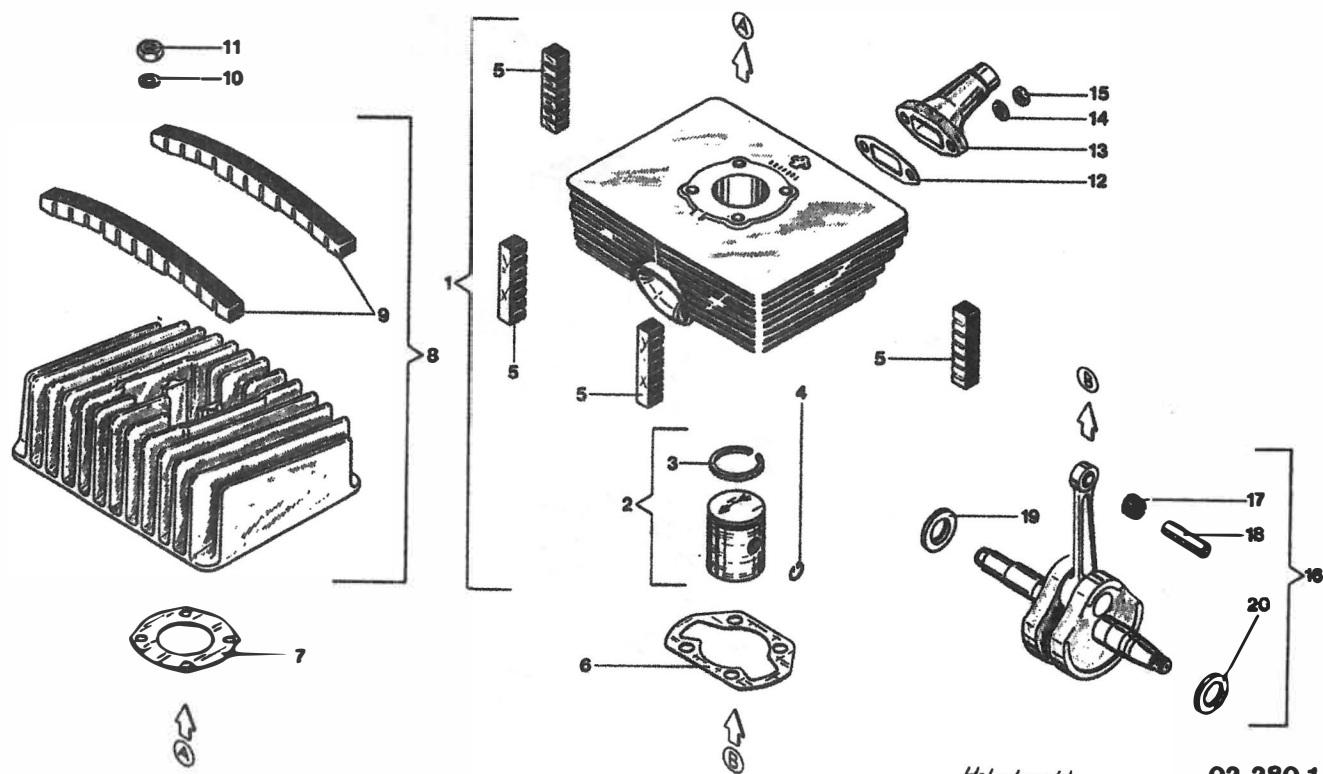
Afb.	Bestelnummer	Omschrijving	051	160
1	280-01.903	Carterhelft rechts	1	1
2	265-01.102	Lagerbus 18x23x8,2	1	1
3	267-01.153	Lagerbus 16x18x17,25	1	1
4	250-01.226	Pasbus	4	4
5	DIN 625/650	Kogellager 6302Z/C3 15x42x13	1	1
6	255-01.144	Simmerring 15x24x7 D	1	1
7	DIN 625/695	Kogellager 16005/C3 25x47x8	1	1
8	276-01.154	Borgring J 47x1,75	1	1
9	267-05.129	Stift 6x24	1	1
10	DIN 1481/620	Huls 5x45	1	1
11	DIN 7603/410	Afdichtring A 10x13,5	1	1
12	DIN 933/670	Olie-aftapbout M 10x18	1	1
13	265-01.100	Tapeind M 7x120	2	2
15	DIN 1476/200	Niet 2x3	3	3
16	DIN 84/510	Bout BM 6x50	1	1
17	265-01.118	Carterpakking	1	1
18	278-01.144	Carterdeksel rechts	1	1
20	276-05.172	Geleidestift Ø 8, L: 95,5	1	1
21	DIN 84/500	Bout BM 6x45	1	1
22	DIN 7603/200	Afdichtring A 6x10	1	1
23	DIN 85/500	Bout AM 6x12	1	1
24	DIN 1481/260	Huls 3x12	1	1



Helmbrecht

01.280.4

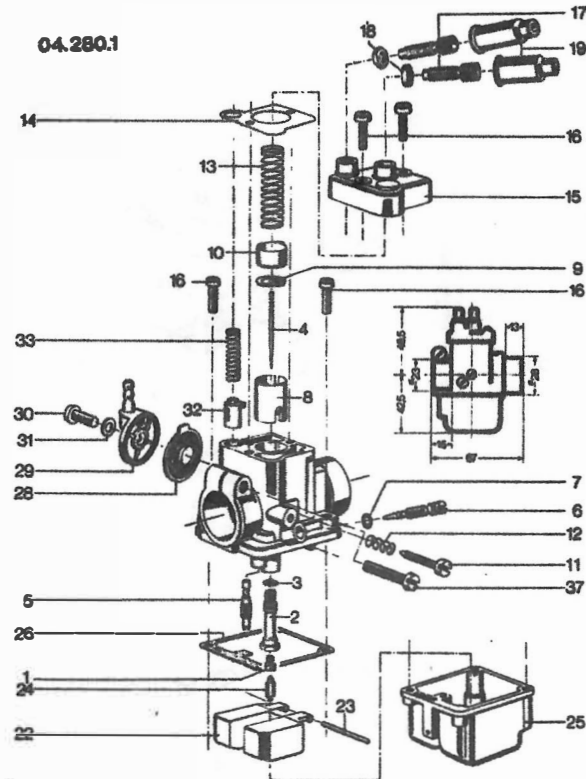
Afb.	Bestelnummer	Omschrijving	051	160
25	265-06.602	Koppelingshevel	1	1
26	265-06.112	Veer	1	1
27	281-06.114	Vulschijf 0,2		n.beh.
27	281-06.115	Vulschijf 0,5	1	1
28	405-15.388	Afdichtring $\varnothing$ 11x2,5	1	1
29	DIN 6799/500	Borgveer 8	1	1
30	265-06.104	Koppelingstong	1	1
31	265-06.106	Stelschroef	1	1
32	DIN 7603/410	Afdichtring A 10x13,5	1	1
33	DIN 936/560	Moer M 10x1	1	1
34	265-06.109	Bladveer	2	2
35	DIN 84/250	Bout AM 4x6	2	2
36	284-01.176	Aansluitkap	1	1
37	DIN 964/440	Bout AM 5x20	2	2



Helmbrecht

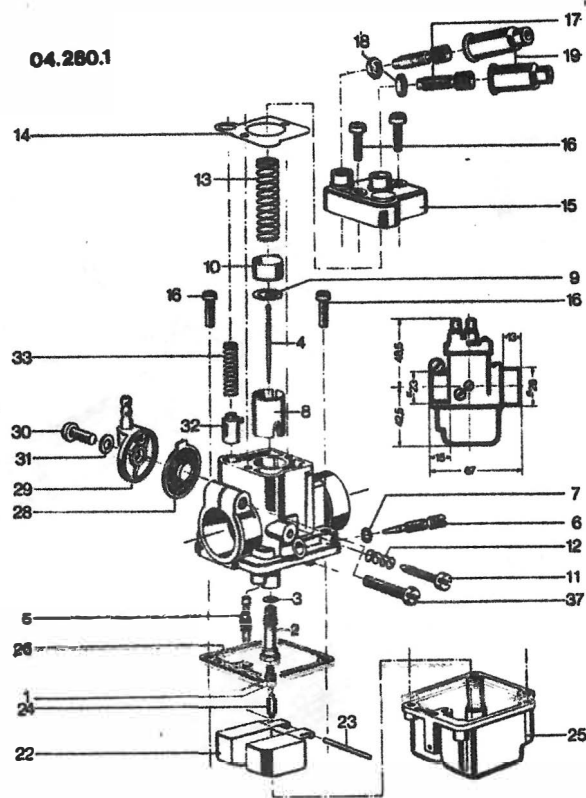
02.280.1

Afb.	Bestelnummer	Omschrijving	051	160
1	280-02.719	Cylinder kpl.	1	1
2	278-02.729	Zuiger kpl.	1	1
3	248-02.107	Zuigerveer 39/36x1,5	1	1
4	DIN 73123/500	Zuigerpenborgveer A 12	2	2
5	250-02.119	Rubber	4	4
6	284-02.165	Cylindervoetpakking	1	1
7	278-02.109	Cylinderkoppakking	1	1
8	278-02.732	Cylinderkop	1	-
8	280-02.720	Cylinderkop	-	1
-	280-02.161	Kabelhouder	-	1
-	DIN 7513/400	Bout BM 4x10	-	1
9	278-02.116	Rubber	2	2
10	265-02.120	Sluitring	4	4
11	DIN 934/440	Moer M 7	4	4
12	280-04.118	Aanzuigpakking	1	1
13	280-04.117	Aanzuigflens	1	1
14	DIN 433/400	Vulschijf 6,4	2	2
15	DIN 934/400	Moer M 6	2	2
16	278-03.902	Krukas kpl.	1	1
--	278-03.903	Drijfstangset	1	1
17	258-03.600	Zuigerpen naaldlager 12x15x15	1	1
18	250-02.124	Zuigerpen $\phi$ 12	1	1
19	277-03.115	Facettenschijf 15,1x24x1,5x2	1	1
--	261-05.144	Vulschijf 15,1x24x0,1	n. beh.	
--	261-05.137	Vulschijf 15,1x24x0,2	n. beh.	
--	261-05.138	Vulschijf 15,1x24x0,5	n. beh.	
--	261-05.132	Vulschijf 15,1x24x0,8	n. beh.	
20	277-03.111	Facettenschijf 17,1x24x1,5x2	1	1
--	265-05.177	Vulschijf 17,1x24x0,1	n. beh.	
--	265-05.176	Vulschijf 17,1x24x0,2	n. beh.	
--	265-05.175	Vulschijf 17,1x24x0,5	n. beh.	
--	265-05.179	Vulschijf 17,1x24x0,8	n. beh.	

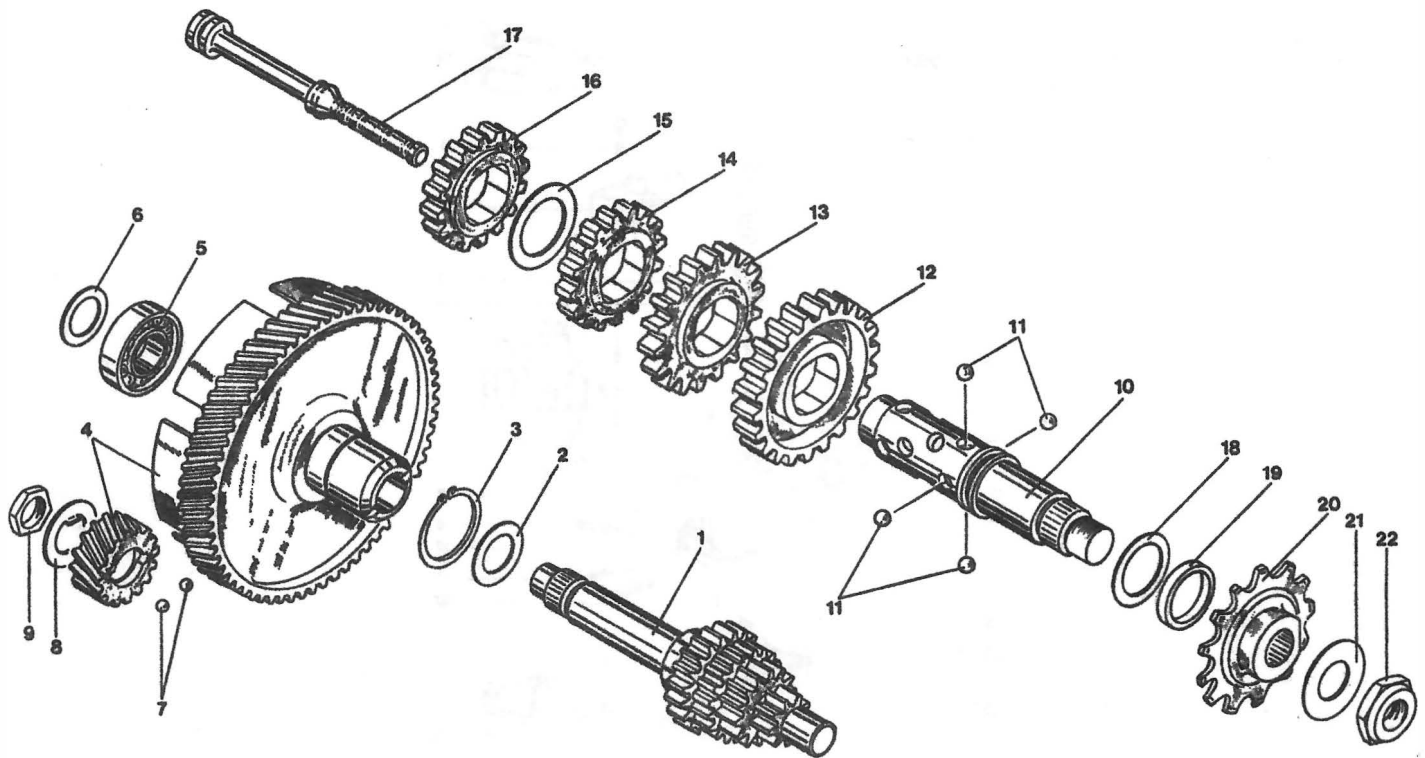


Afb.	Bestelnummer	Omschrijving	051	160
-	280-04.718	Carburateur kpl. zonder Afb. 19	1	1
1	278-04.964	Hoofdsproeier no. 44	n.beh.	
1	278-04.965	Hoofdsproeier no. 46	n.beh.	
1	278-04.966	Hoofdsproeier no. 48	1	1
1	278-04.967	Hoofdsproeier no. 50	n.beh.	
1	278-04.968	Hoofdsproeier no. 52	n.beh.	
2	278-04.947	Naaldsproeier no. 2.04	n.beh.	
2	278-04.948	Naaldsproeier no. 2.06	n.beh.	
2	278-04.949	Naaldsproeier no. 2.08	1	1
2	278-04.950	Naaldsproeier no. 2.10	n.beh.	
2	278-04.951	Naaldsproeier no. 2.12	n.beh.	
3	278-04.925	Afdichtring	1	1
4	248-04.914	Sproeiernaald	1	1
5	278-04.958	Stat. sproeier no. 30	1	1
6	278-04.926	Luchtregelschroef	1	1
7	278-04.927	Afdichtring	1	1
8	280-04.907	Gasschuif	1	1
9	265-04.907	Sproeiernaaldhouder	1	1
10	278-04.935	Gasschuifgeleider	1	1





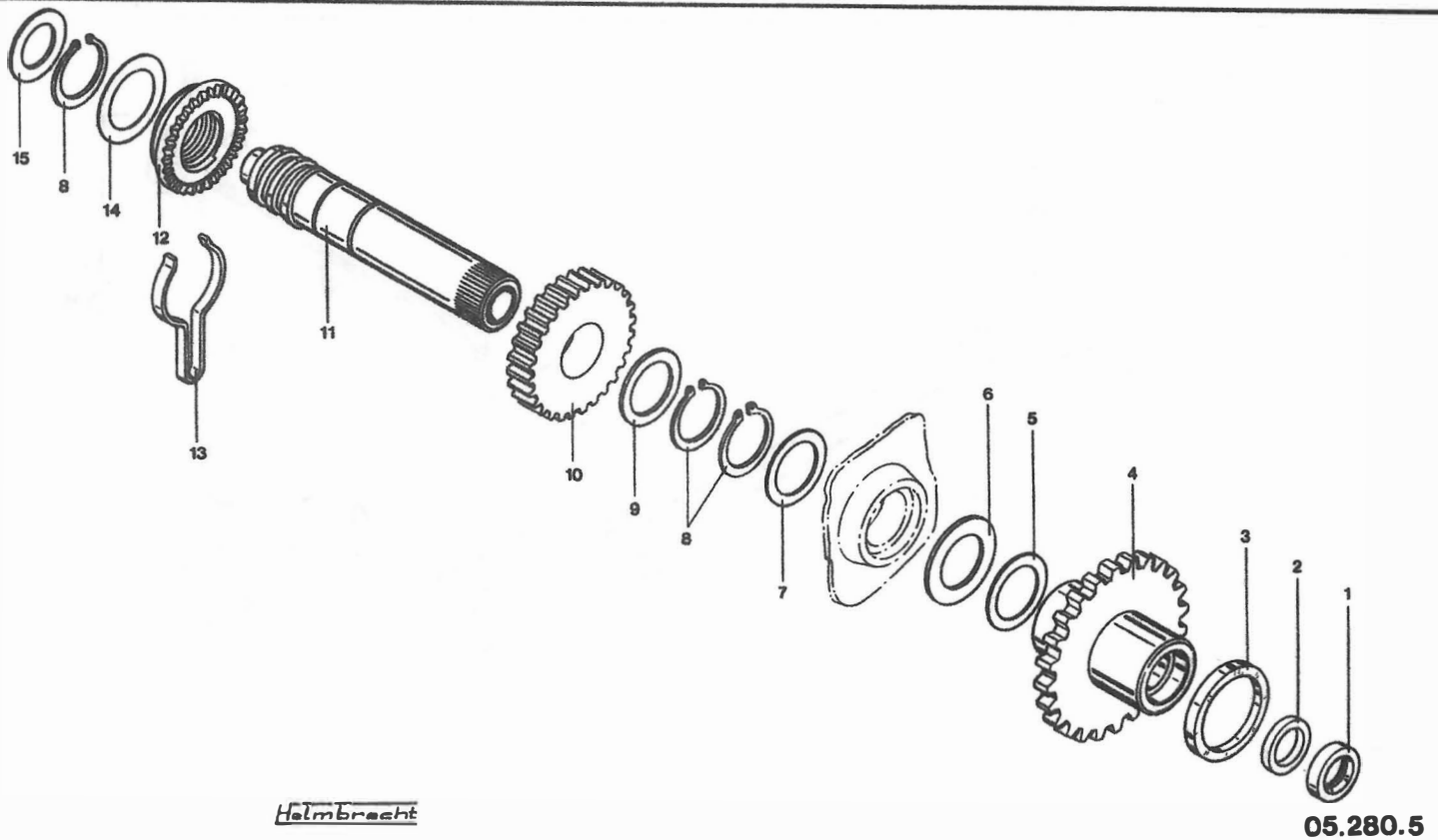
Afb.	Bestelnummer	Omschrijving	051	160
11	278-04.928	Luchtregelschroef	1	1
12	278-04.929	Veer	1	1
13	278-04.936	Veer	1	1
14	278-04.940	Pakking	1	1
15	278-04.939	Mengkamerdeksel	1	1
16	278-04.946	Boutje	4	4
17	400-17.126	Kabelstelschroef	2	2
18	251-04.927	Moer voor stelschroef	2	2
19	517-17.111	Rubber tule	2	2
22	278-04.942	Vlotter	1	1
23	278-04.943	Scharnierstift	1	1
24	267-04.961	Vlotternaald	1	1
25	278-04.945	Vlotterkamer	1	1
26	278-04.944	Pakking	1	1
28	278-04.931	Filter	1	1
29	278-04.932	Filterdeksel	1	1
30	278-04.969	Boutje	1	1
31	304-06.905	Pakking	1	1
32	278-04.937	Startschuif	1	1
33	278-04.938	Veer	1	1
37	278-04.930	Klemschroef	1	1



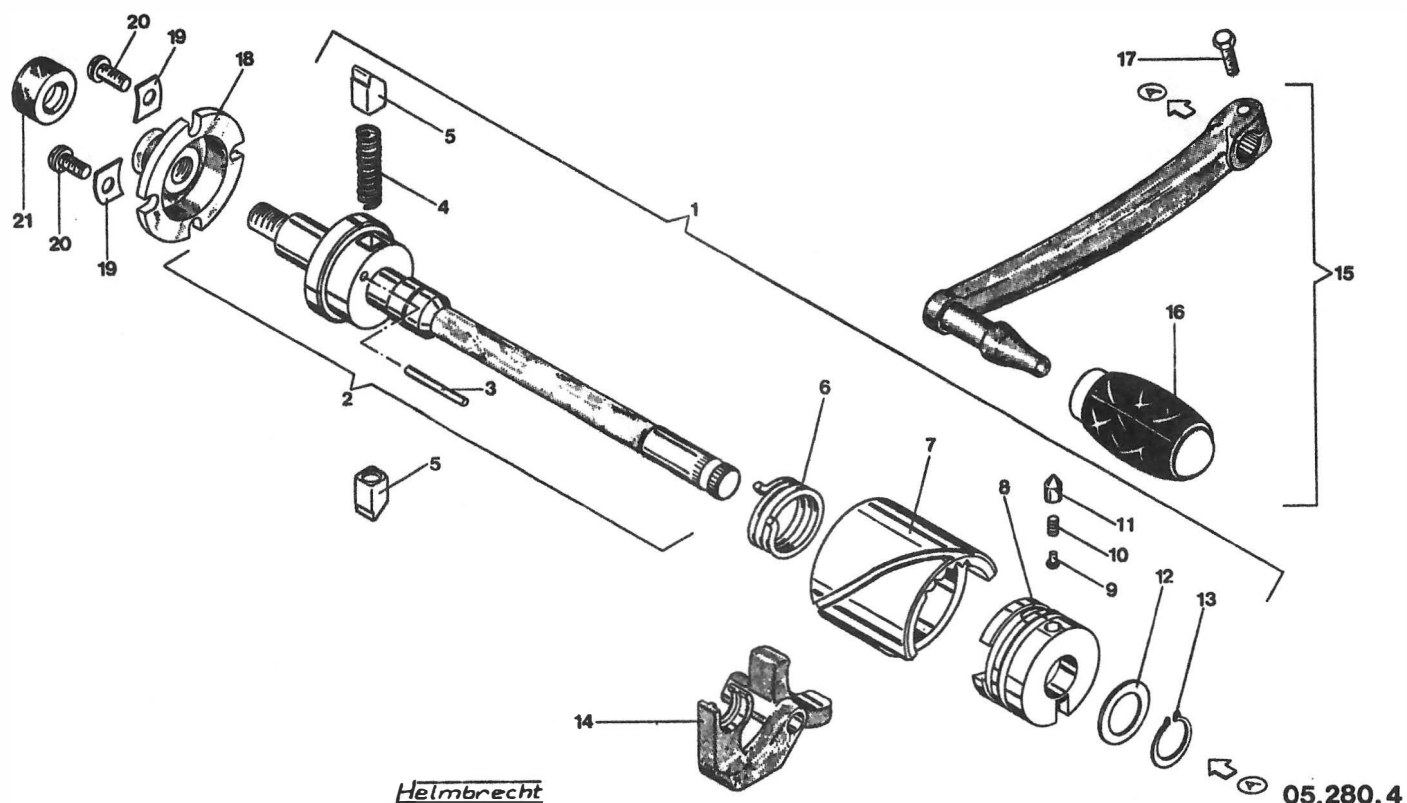
Helmbrecht

05.280.3

Afb.	Bestelnummer	Omschrijving	051	160
1	276-05.613	Hoofdas	1	1
2	261-05.132	Vulschijf 15,1x24x0,8	n.beh.	
2	261-05.133	Vulschijf 15,1x24x1,0	n.beh.	
3	DIN 471/560	Borgveer 25x1,2	1	1
4	283-05.900	Koppelingshuis	1	1
5	DIN 625/215	Kogellager 6002 15x32x9	1	1
6	280-05.174	Vulschijf 15,1x21x0,1	n.beh.	
6	280-05.172	Vulschijf 15,1x21x0,2	n.beh.	
6	280-05.173	Vulschijf 15,1x21x0,5	n.beh.	
6	280-05.171	Vulschijf 15,1x21x0,8	n.beh.	
7	DIN 5401/350	Kogel $\phi$ 5	2	2
8	265-05.122	Vulschijf 15,2x25x0,8	1	1
9	265-05.123	Moer M 15x1 (SW 19)	1	1
10	276-05.900	Schakelas	1	1
11	278-05.101	Kogel $\phi$ 7	16	16
12	276-05.140	Tandwiel 1e versnelling, 40 t.	1	1
13	277-05.141	Tandwiel 2e versnelling, 35 t.	1	1
14	276-05.142	Tandwiel 3e versnelling, 30 t.	1	1
15	265-05.256	Vulschijf 22,1x32x0,1	n.beh.	
15	265-05.255	Vulschijf 22,1x32x0,2	n.beh.	
15	265-05.257	Vulschijf 22,1x32x0,3	n.beh.	
16	276-05.146	Tandwiel 4e versnelling, 27 t.	1	1
17	276-05.148	Trekspie	1	1
18	267-05.310	Vulschijf 20,2x28x0,1	n.beh.	
18	278-01.129	Vulschijf 20,2x28x0,2	n.beh.	
18	278-01.130	Vulschijf 20,2x28x0,5	n.beh.	
19	277-05.130	Afstandbus 20,1x25x4,3	1	1
20	276-05.218	Kettingwiel 13 tanden	1	-
20	280-05.169	Kettingwiel 12 tanden	-	1
21	276-05.198	Vulschijf 15,2x30x0,75	1	1
22	276-05.119	Moer M 15x1 (SW 22)	1	1

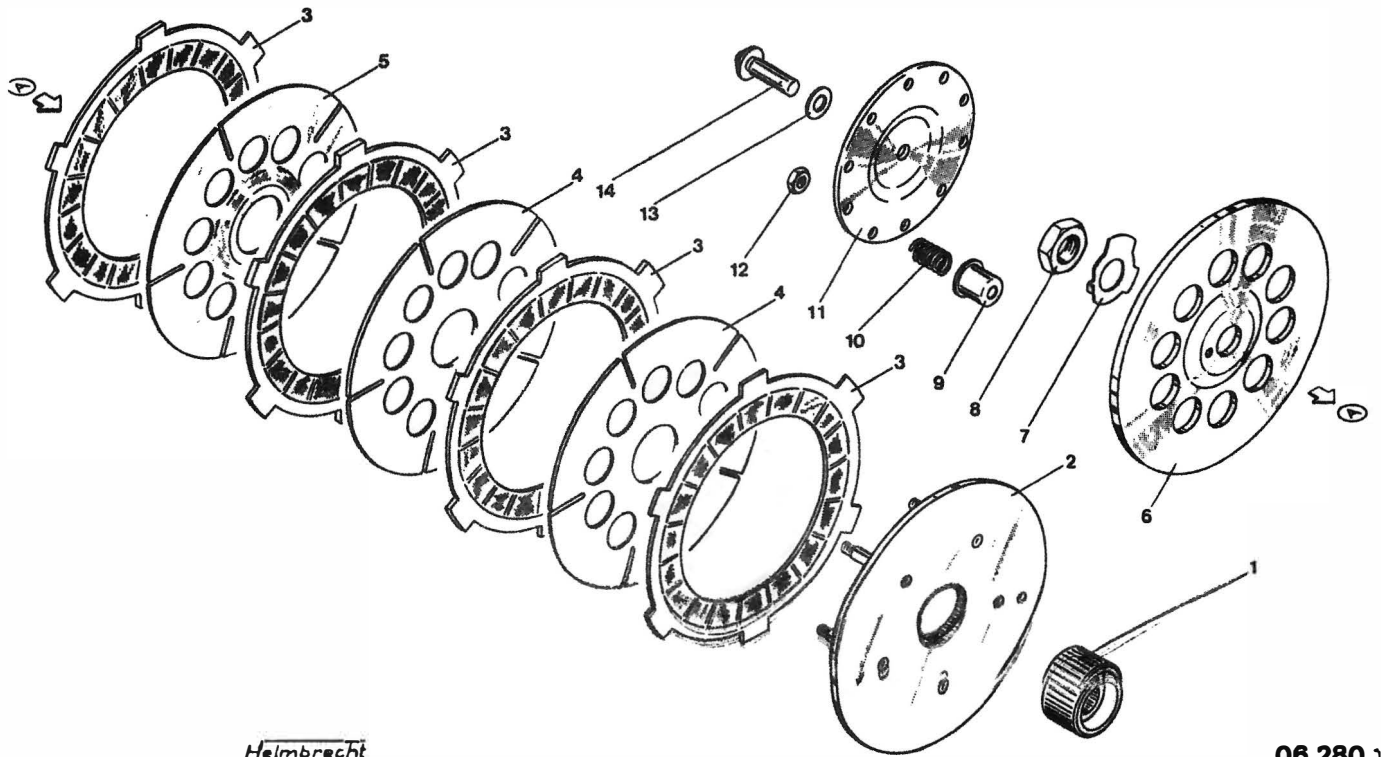


Afb.	Bestelnummer	Omschrijving	051	160
1	283-05.167	Simmering 12x20x4	1	1
2	284-05.101	Afdichtring 14x20,3x3,5	1	1
3	278-01.128	Afstandring 28,2x35x4	1	1
4	280-05.613	Tandwiel	1	1
5	278-01.129	Vulschijf 20,2x28x0,2	n.beh.	
5	278-01.130	Vulschijf 20,2x28x0,5	n.beh.	
5	278-01.131	Vulschijf 20,2x28x1,0	1	1
6	278-01.125	Vulschijf 20,5x31x1	n.beh.	
7	267-05.310	Vulschijf 20,2x28x0,1	n.beh.	
8	DIN 471/535	Borgring 20x1,75	3	3
9	265-05.203	Vulschijf SS 20x28x1	1	1
10	281-05.162	Startertandwiel 31 t.	1	1
11	280-05.170	Kickstarteras	1	1
12	283-05.901	Meenemer met remveer	1	1
13	267-05.334	Remveer	1	1
14	265-05.255	Vulschijf 22,1x32x0,2	n.beh.	
14	265-05.257	Vulschijf 22,1x32x0,3	n.beh.	
15	265-05.245	Vulschijf 16,1x28x1,0	1	1



05.280.4

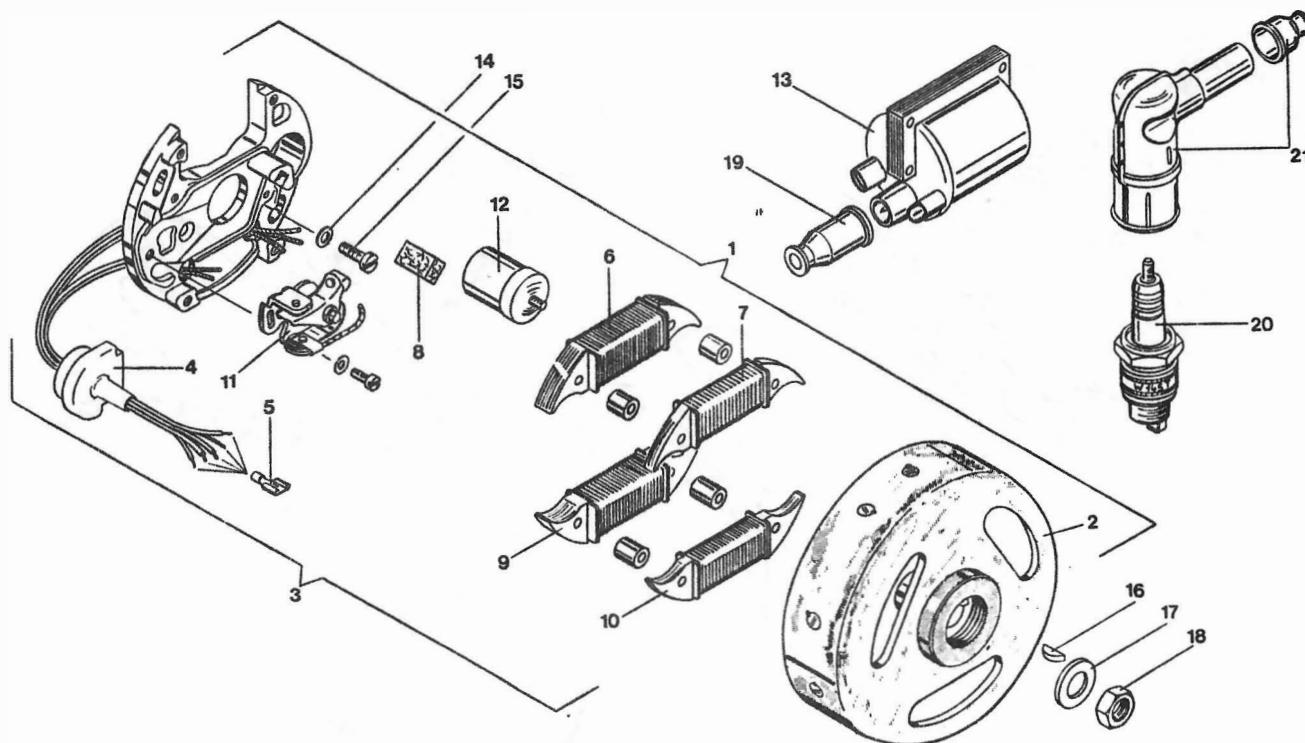
Afb.	Bestelnummer	Omschrijving	051	160
1	281-05.708	Voetschakelas compleet	1	1
2	267-05.654	Voetschakelas kaal	1	1
3	DIN 5402/300	Borgpen 3x27,8	1	1
4	267-05.585	Drukveer voor schakelpal	1	1
5	267-05.586	Schakelpal	2	2
6	278-05.100	Terugslagveer	1	1
7	281-05.158	Schakelhuls	1	1
8	281-05.137	Huls	1	1
9	DIN 660/345	Niet 2,6x6	1	1
10	267-05.126	Veer	1	1
11	267-05.125	Aanslagbout	1	1
12	267-05.244	Vulschijf 16,2x22,8x0,1	n.beh.	
13	DIN 471/350	Borgring 16x1	1	1
14	267-05.633	Schakelvork	1	1
15	282-05.700	Voetschakelpedaal compleet	1	1
16	280-05.175	Rubber	1	1
17	DIN 933/346	Bout M 6x16	1	1
18	267-05.112	Instelplaat	1	1
19	267-05.113	Onderlegplaatje	2	2
20	DIN 920/430	Bout M 6x16	2	2
21	267-05.130	Rubber dop	1	1



Helmbrecht

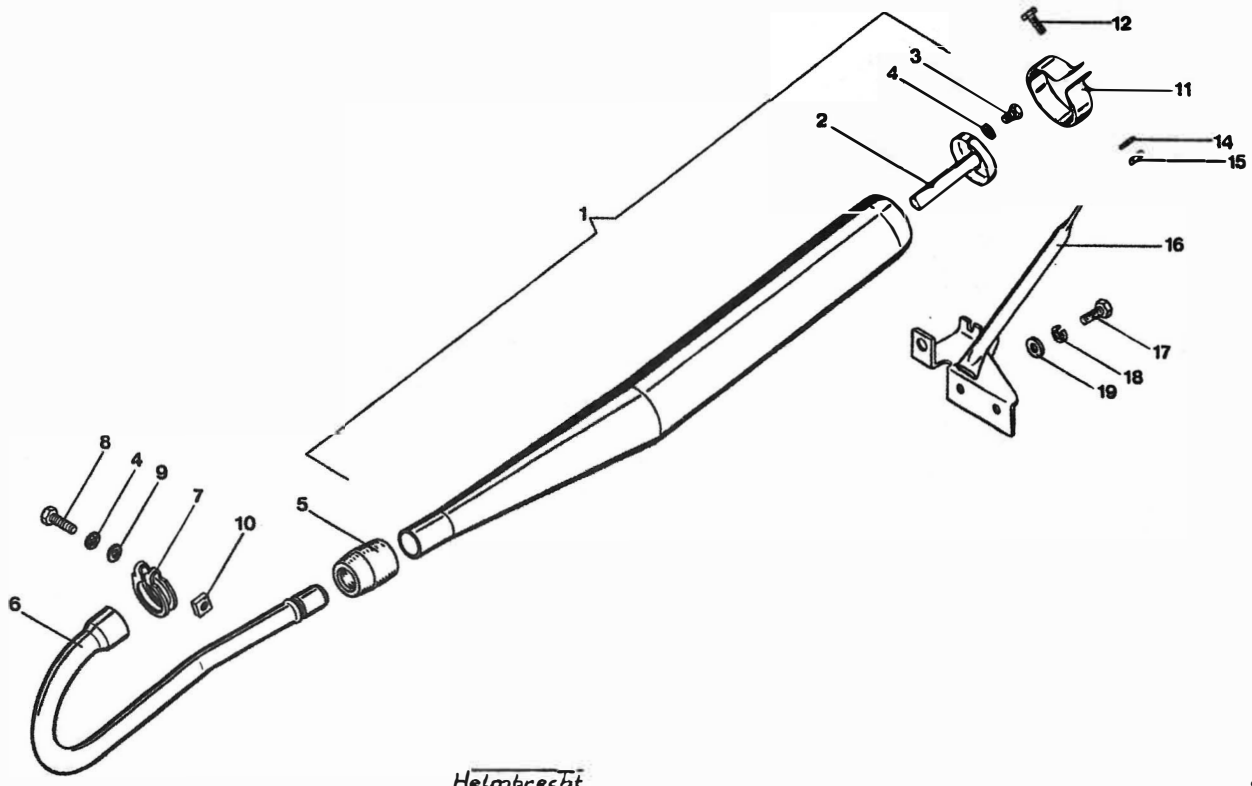
06.280.1

Afb.	Bestelnummer	Omschrijving	051	160
1	265-06.201	Koppelingskern	1	1
2	265-06.606	Grondplaat	1	1
3	265-06.135	Koppelingsplaat	4	4
4	265-06.130	Stalen koppelingsplaat	2	2
5	265-06.131	Stalen koppelingsplaat	1	1
6	265-06.127	Dekplaat	1	1
7	284-06.104	Borgplaatje	1	1
8	265-06.202	Moer M 12x1 (SW 19)	1	1
9	261-06.155	Veerhoedje	10	10
10	281-06.101	Koppelingsveer	10	10
11	265-06.216	Drukplaat	1	1
12	DIN 934/280	Moer M 4	5	5
13	265-05.296	Vulschijf 6,1x11,8x0,8	1	1
13	265-05.295	Vulschijf 6,1x11,8x0,4	n.beh.	
13	265-05.294	Vulschijf 6,1x11,8x0,2	n.beh.	
14	247-05.233	Koppelingsdrukstift	1	1



07.250.4

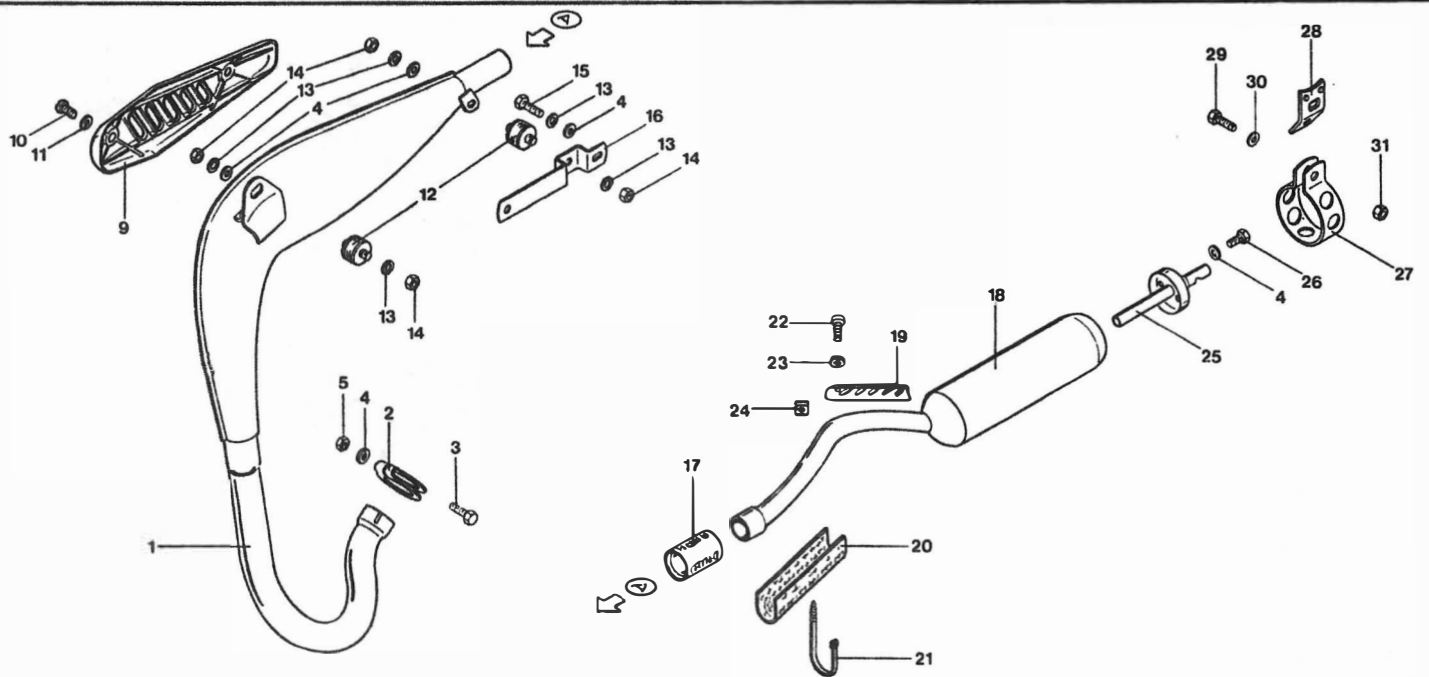
Afb.	Bestelnummer	Omschrijving	051	160
1	280-07.709	Vliegwiel kpl.	1	1
2	278-07.900	Vliegwiel kaal	1	1
3	278-07.906	Ankerplaat kpl. met kabel	1	1
4	283-07.100	Kabeltule	1	1
5	DIN 46340/200	Kabelschoentje 6,3x1	5	5
6	278-07.905	Commandospoel	1	1
7	278-07.903	Achterlichtspoel 3 W	1	1
8	265-07.919	Smeervilt	1	1
9	278-07.904	Lichtspoel 15/5 W	1	1
10	278-07.902	Stoplichtspoel 10 W	1	1
11	265-07.930	Kontaktset	1	1
12	266-07.903	Kondensator	1	1
13	283-07.702	Ontstekingspoel	1	1
--	448-16.641	Ontstekingspoelhouder	1	-
--	448-161630	Ontstekingspoelhouder	-	1
--	DIN 933/346	Bout M 6x16	1	1
--	DIN 127/400	Veerring B 6	1	1
--	DIN 84/380	Bout AM 5x22	2	-
--	DIN 84/374	Bout AM 5x20	-	2
--	DIN 127/320	Veerring B 5	2	2
14	DIN 84/293	Bout AM 4x16	2	2
15	DIN 125/250	Vulschijf A 4,3	2	2
16	DIN 6838/300	Halvemaan-spie 3x3,7	1	1
17	DIN 125/600	Vulschijf A 10,5	1	1
18	DIN 934/600	Moer M 10x1	1	1
19	282-07.101	Rubber tule	1	1
--	517-16.108	Kabeltule	2	2
		} voor Ontstekingspoel		
20	280-07.141	Bougie 145 W 8 D	1	1
21	284-07.715	Bougiekap	1	1



*Helmbricht*

22.448.1

Afb.	Bestelnummer	Omschrijving	051
1	448-22.704	Uitlaatdemper	1
2	448-22.613	Binnendemper	1
3	DIN 933/300	Bout M 6x10	2
4	DIN 6797/400	Vulschijf A 6,4	3
5	446-22.107	Rubber	1
6	448-22.611	Uitlaatbocht	1
7	517-22.142	Demperklem (Cylinderklem)	1
8	DIN 931/300	Bout M 6x35	1
9	DIN 125/400	Vulschijf A 6,4	1
10	DIN 557/500	Moer M 6	1
11	517-22.104	Demperklem	1
12	DIN 933/610	Bout M 8x25	1
14	DIN 127/560	Veerring B 8	1
15	DIN 934/500	Moer M 8	1
16	448-22.600	Ophangbeugel	1
17	DIN 933/580	Bout M 8x20	2
18	DIN 127/560	Veerring B 8	2
19	422-14.183	Vulschijf 8x20x2,5	2

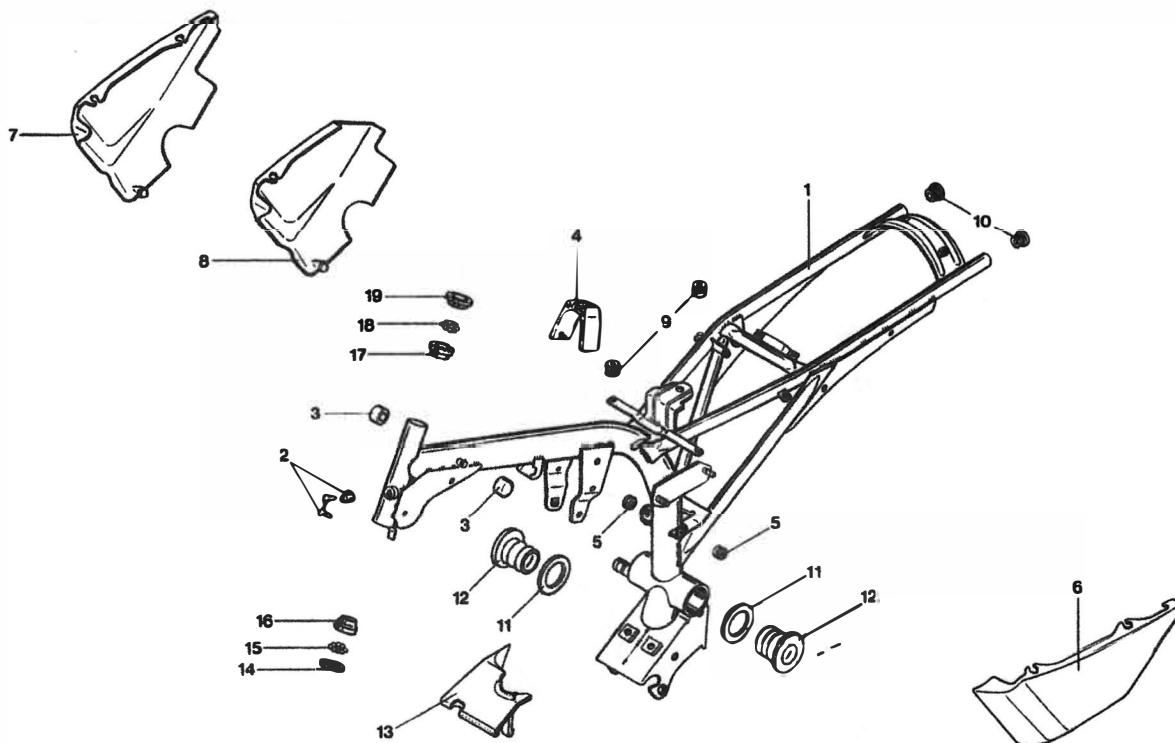


Helmbrecht

22.448.3

Afb.	Bestelnummer	Omschrijving	160
1	448-22.635	<b>Uitlaatbocht met vóordemper kpl.</b>	1
2	517-22.142	Cylinderklem $\varnothing$ 38,1	1
3	DIN 931/300	Bout M 6x35	1
4	DIN 125/400	Vulschijf A 6,4	4
5	DIN 557/500	Moer M 6	1
9	448-22.120	<b>Beschermkap</b>	1
10	DIN 85/475	Bout AM 6x10	2
11	DIN 137/352	Veerring A 6	2
12	448-22.618	<b>Silent-blok</b>	2
13	DIN 127/400	Veerring B 6	7
14	DIN 934/400	Moer M 6	4
15	DIN 933/346	Bout M 6x16	1
16	448-22.119	Houder	1
17	448-22.122	Rubber	1
18	448-22.705	<b>Uitlaatdemper</b>	1
19	448-22.121	<b>Afdekplaat</b>	1
20	448-22.127	<b>Beschermkap</b>	1
21	448-22.128	<b>Kabelbinder</b>	4
22	DIN 85/350	Bout AM 5x10	2
23	DIN 137/320	Veerring A 5	2
24	DIN 557/400	Moer M 5	2
25	448-22.603	Binnendemper	1
26	DIN 933/300	Bout M 6x10	2
27	448-22.106	Demper klem	1
28	448-22.108	Houder	1
29	DIN 933/610	Bout M 8x25	1
30	DIN 125/550	Vulschijf A 8,4	1
31	DIN 934/500	Moer M 8	1



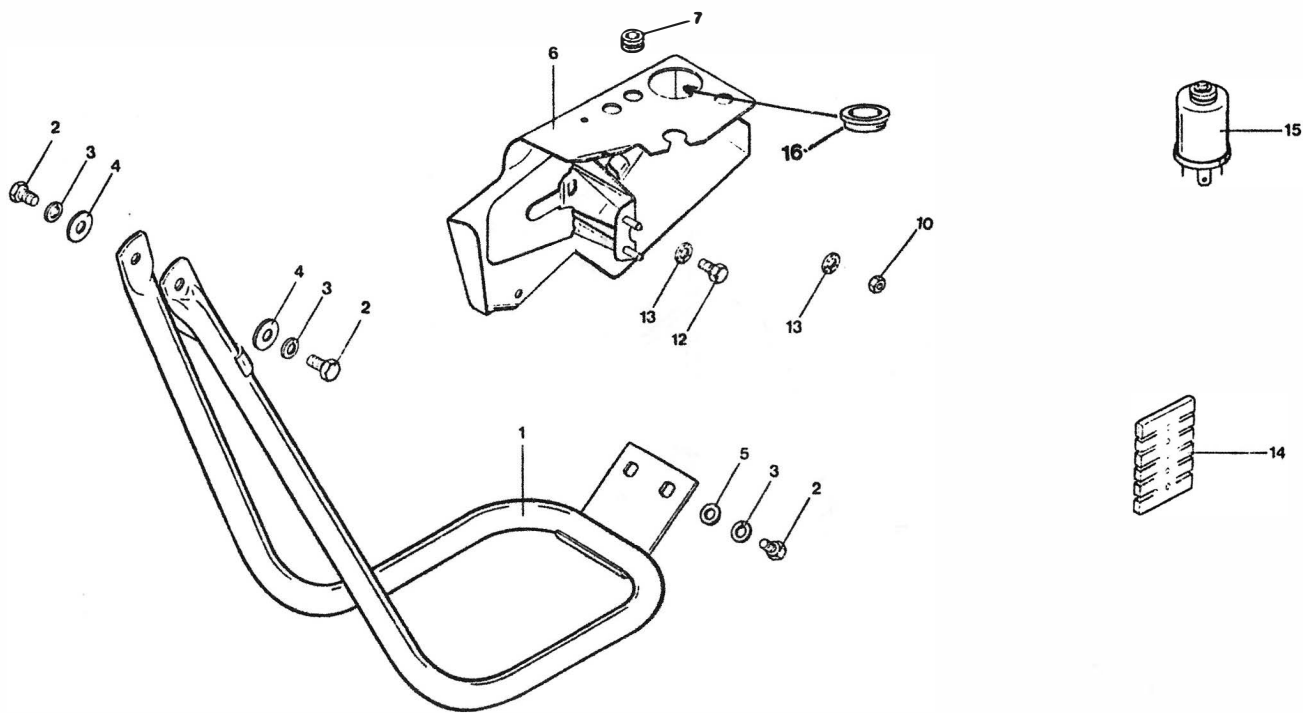


Helmbrecht

10.448.5

Afb.	Bestelnummer	Omschrijving	051	160
1	448-10.900	Frame met stuurslot met balhoofdstel 517-13.700	1	-
1	448-10.651	Frame <b>sonder</b> stuurslot zonder balhoofdstel	-	1
-	DIN 1476/200	Niet 2x3	2	-
-	DIN 1476/250	Niet 2x5	-	2
2	529-10.906	Stuurslot	1	1
3	521-10.140	Rubber buffer	2	2
4	448-10.121	Rubber buffer	1	1
5	529-10.166	Rubber tule 8x12x7	2	2
6	448-10.135 <u>kleur</u>	Framedeksel links	1	1
7	448-10.136 <u>kleur</u>	Framedeksel rechts	1	-
8	448-10.188 <u>kleur</u>	Framedeksel rechts	-	1
9	448-10.146	Rubber tule 7x17x8	4	4
10	448-10.123	Rubber $\emptyset$ 19	2	2
11	448-10.130	Vulschijf 41,5x53x2	2	2
12	448-10.129	Lagerbus $\emptyset$ 41,8	2	2
13	448-10.672	Plaatje voor frame	1	1

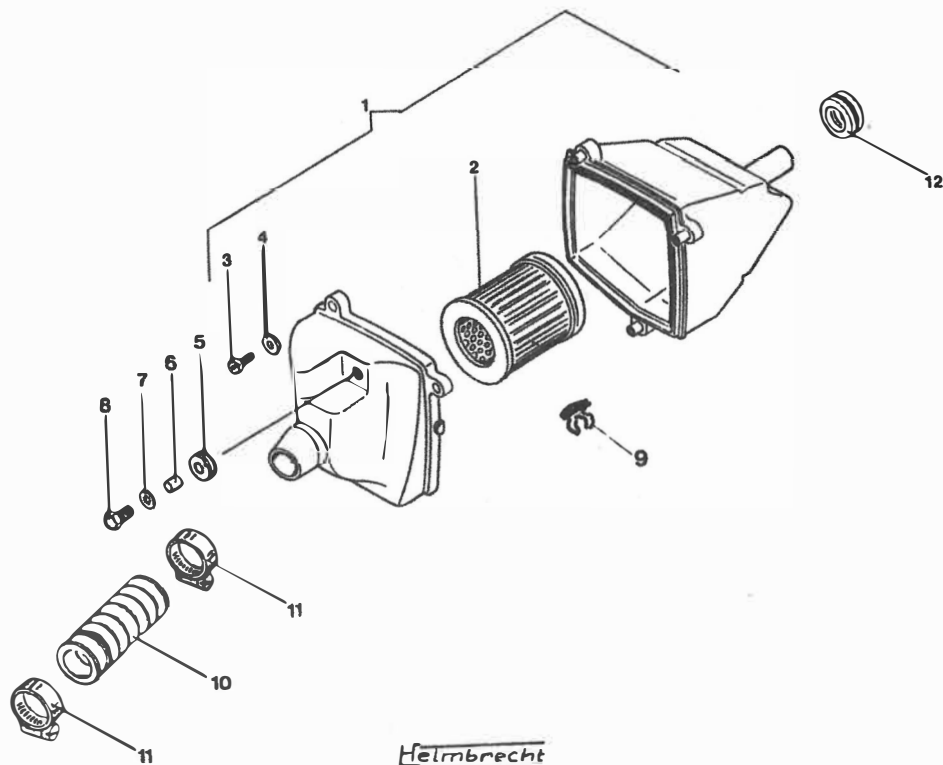




Helmbrecht

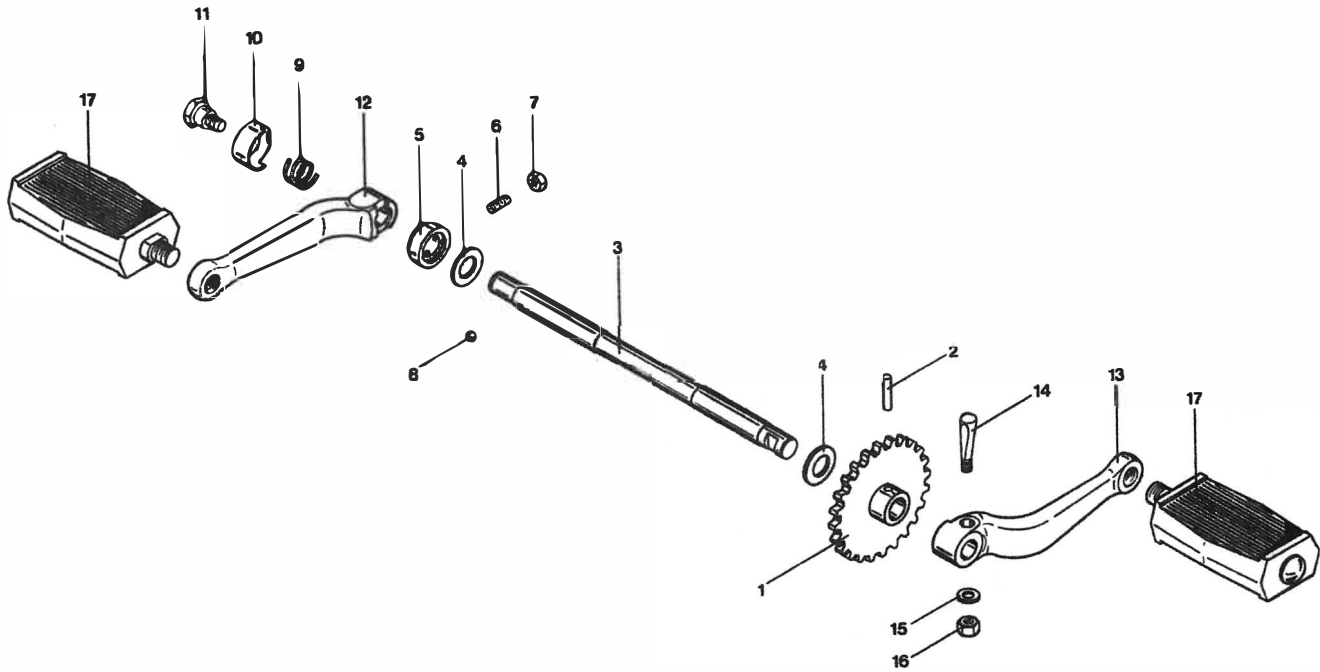
10.448.6

Afb.	Bestelnummer	Omschrijving	051	160
1	448-10.648	Beugel	1	-
-	448-10.671	Beugel	-	1
2	DIN 933/570	Bout M 8x18	4	-
-	DIN 933/590	Bout M 8x22	-	6
3	DIN 127/560	Veerring B 8	4	6
4	DIN 9021/700	Vulschijf A 8,4	2	-
5	DIN 125/550	Vulschijf A 8,4	2	2
-	DIN 125/550	Vulschijf A 8,4	-	4
6	448-10.639	E - Kastje	1	1
7	423-16.301	Kabel tule	1	1
10	DIN 934/410	Moer M 6	1	1
12	DIN 933/320	Bout M 6x12	2	2
13	448-10.192	Vulschijf	2	2
14	446-16.125	Kabelverbinder 6-delig	3	3
15	529-16.911	Automaat	1	1
16	448-16.105	Bus	1	1



10.448.2

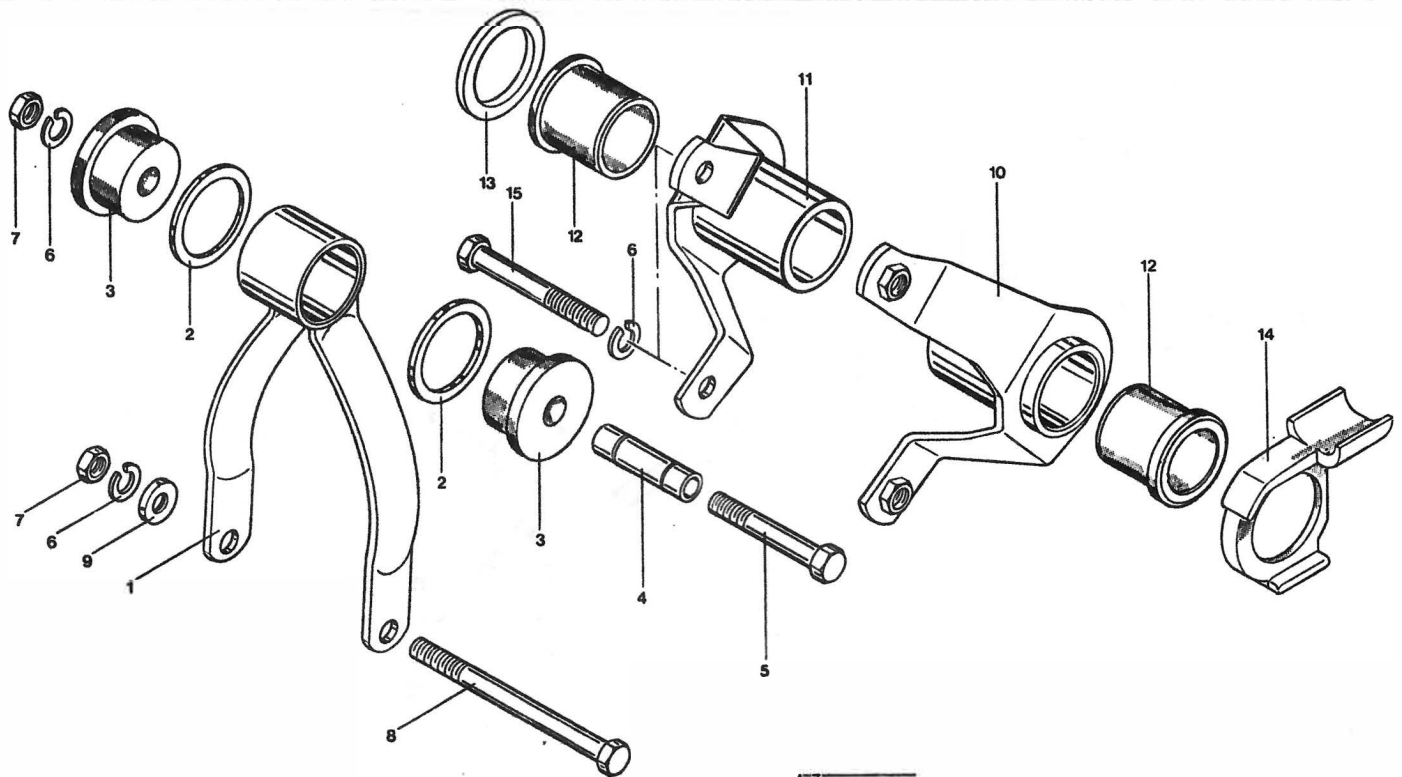
Afb.	Bestelnummer	Omschrijving	051	160
1	448-10.709	Geruisdemper kpl.	1	1
2	448-10.613	Filter	1	1
3	DIN 9021/500	Vulschijf A 5,3	3	3
4	DIN 7985/255	Bout M 5x12	3	3
5	529-10.166	Rubber tule 8x12x7	1	1
6	400-20.105	Bus 6,5x8x6,5	1	1
7	400-20.106	Vulschijf 6,4x14x1,5	1	1
8	DIN 933/346	Bout M 6x16	1	1
9	448-10.217	<b>Klemzekering</b>	1	1
10	280-04.114	Harmonicarubber	1	1
11	DIN 3017/390	Klemring LA 25-40	2	2
12	448-10.140	Rubber tule 18x30x10	1	1



Helmbrecht

11.448.1

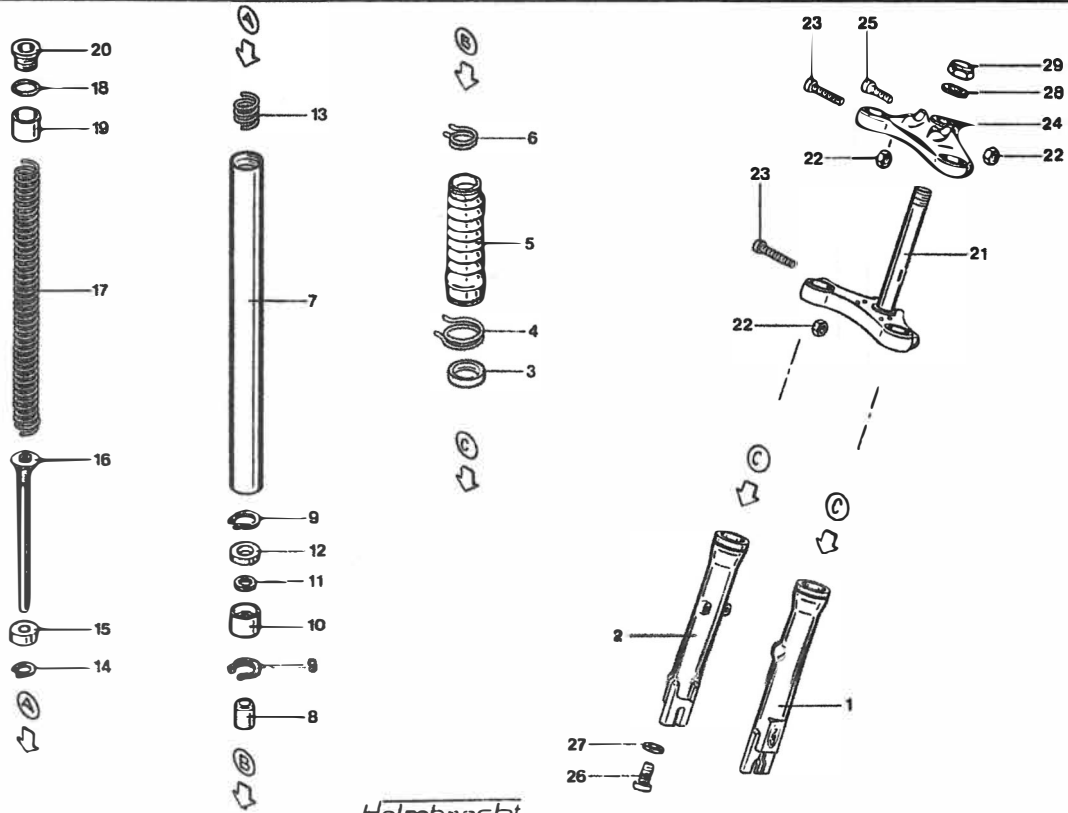
Afb.	Bestelnummer	Omschrijving	051	160
1	448-11.600	Tandwiel	1	1
2	DIN 1473/600	Borgpen 6x24	1	1
3	517-11.116	Trapas	1	1
4	529-11.100	Vulschijf 16,2x28x0,2	n.beh.	
4	529-11.102	Vulschijf 16,2x28x1,5	n.beh.	
4	265-05.242	Vulschijf 16,2x28x0,5	n.beh.	
5	448-11.102	Meenemer	1	1
6	DIN 915/500	Borgpen 5x16	1	1
7	DIN 934/320	Moer M 5	1	1
8	DIN 5401/350	Kogel Ø 5	1	1
9	517-11.101	Drukveer	1	1
10	517-11.102	Kapje	1	1
11	517-11.103	Bout	1	1
12	517-11.100	Crank R.	1	1
13	448-11.101	Crank L.	1	1
14	529-11.103	Crankspie compleet	2	2
15	DIN 125/450	Vulschijf A 7,4	1	1
16	DIN 934/440	Moer M 7	1	1
17	442-11.901	Pedalen (set)	1	1



Helmbrecht

18.448.1

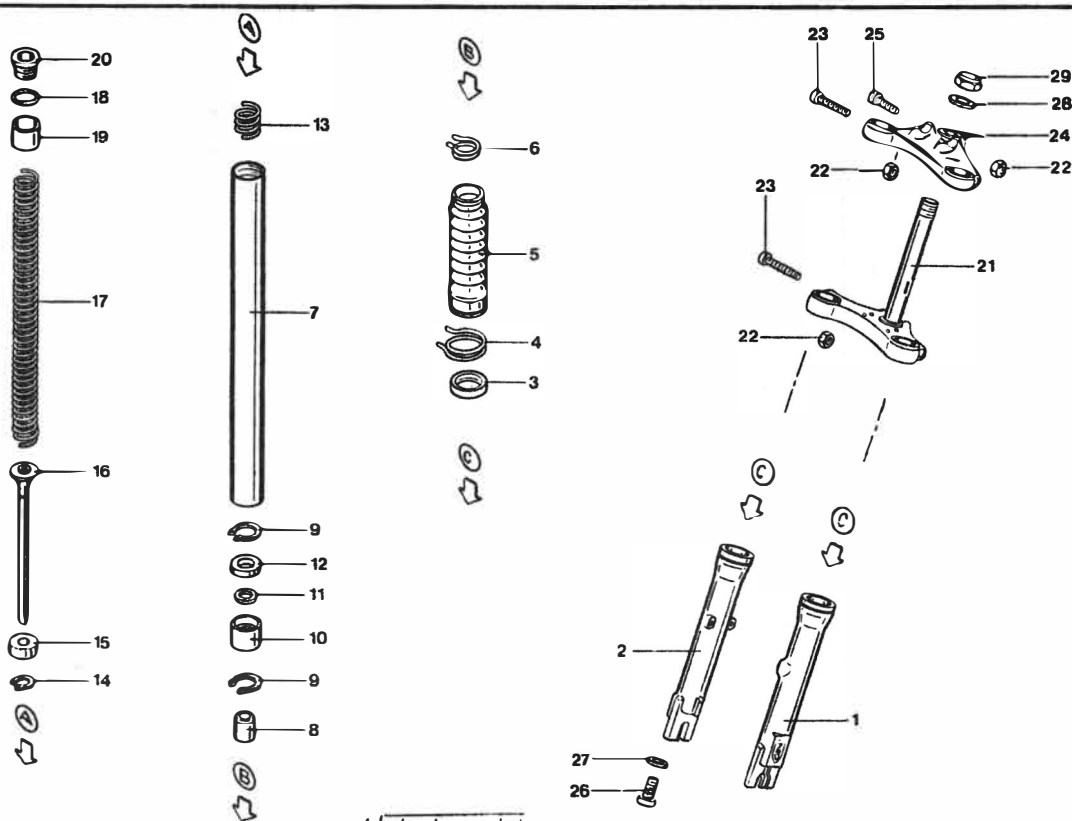
Afb.	Bestelnummer	Omschrijving	051	160
1	529-18.607	Ophangsteun	1	1
2	517-18.110	Vulschijf 30,2x37x1,5	2	2
3	517-18.109	Ophangrubber	2	2
4	428-18.108	Afstandsbus	1	1
5	DIN 931/590	Bout M 8x55	1	-
5	DIN 931/610	Bout M 8x60	-	1
6	DIN 127/560	Veerring B 8	4	4
7	DIN 934/500	Moer M 8	2	2
8	DIN 931/670	Bout M 8x95	1	1
9	405-18.109	Vulschijf 8,4x16x3	3	3
10	448-18.605	Ophangsteun L.	1	1
11	448-18.606	Ophangsteun R.	1	1
12	448-18.104	Lagerbus $\varnothing$ 29	2	2
13	448-18.106	Pakkingring 30x40x4	1	1
14	448-18.109	Geleider	1	1
15	DIN 931/620	Bout M 8x65	2	2



Halmbrecht

12.448.5

Afb.	Bestelnummer	Omschrijving	051
1-29	448-12.903	Telescoopvoorvork kpl.	1
1	448-12.109	Onderpoot L.	1
2	448-12.110	Onderpoot R.	1
3	448-12.112	Afdichtring	2
4	448-12.107	Ring onder	2
5	448-12.106	Harmonicarubber	2
6	448-12.105	Ring boven	2
7	448-12.134	Binnenpoot	2
8	448-12.140	Bus	2
9	448-12.145	Borgveer 20x1,2	4
10	448-12.139	Demperbus	2
11	448-12.138	Vulschijf (alu)	2
12	448-12.137	Ring	2
13	448-12.136	Veer	2
14	DIN 471/240	Borgveer 12x1	2
15	448-12.135	Bus	2
16	448-12.603	Demperpoot	2
17	448-12.103	Voorvorkveer	2
18	448-12.141	O-Ring	2
19	448-12.133	Afstandsbus	2
20	448-12.101	Bout	2

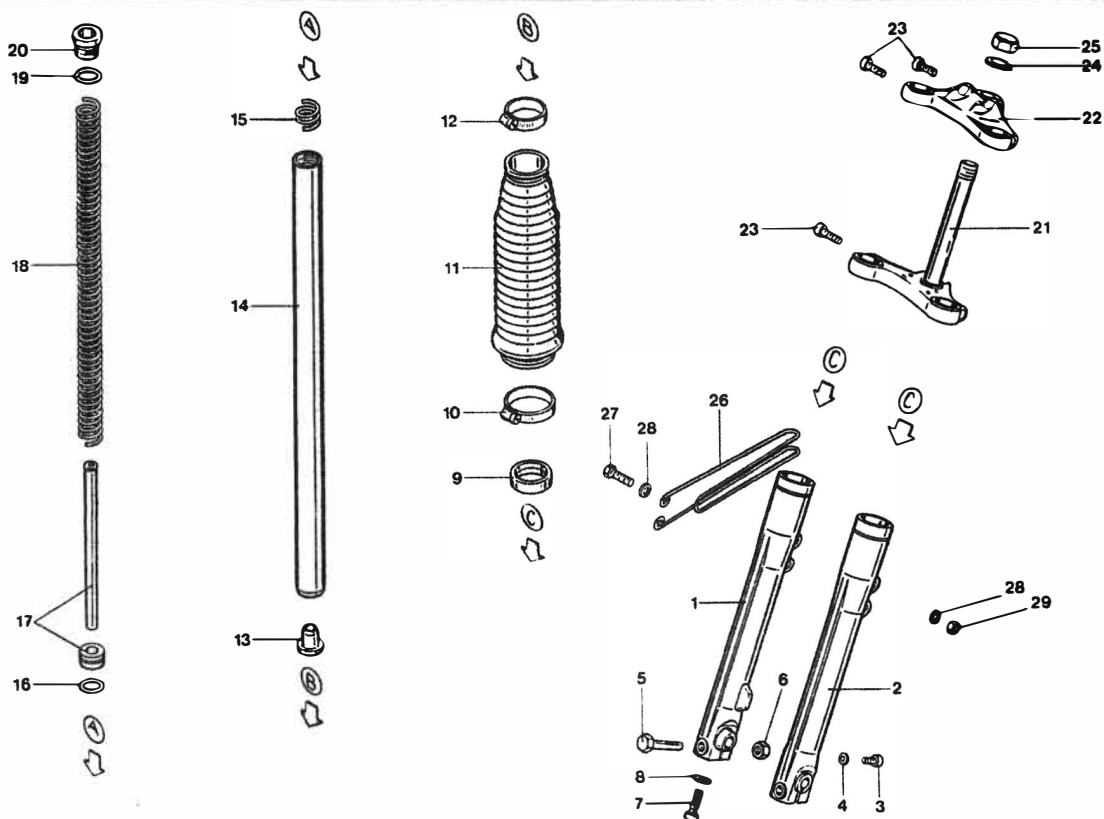


Helmbrecht

12.448.5

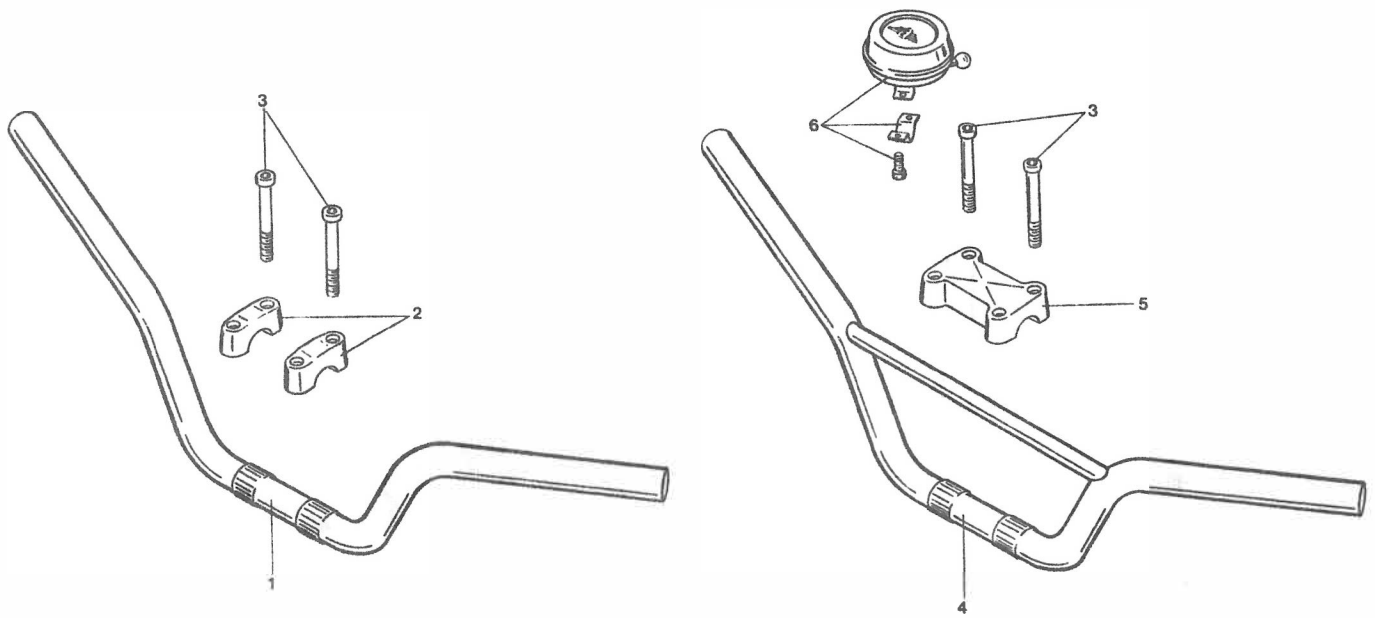
Afb.	Bestelnummer	Omschrijving	051
21-23	448-12.600	Kroonstuk	1
22	DIN 934/500	Moer M 8	2
23	DIN 7984/470	Bout M 8x45	2
24	448-12.904	Vorkverbinding boven	1
--	DIN 934/500	bestaande uit: Moer M 8	3
25	DIN 7984/450	Bout M 8x35	1
--	DIN 931/620	Bout M 8x65	2
--	442-12.114	Bus	2
26	DIN 912/500	Bout M 8x30	2
27	DIN 433/505	Vulschijf (alu)	2
28	442-13.111	Vulschijf 26x37,8x1,7	1
29	520-12.143	Balhoofdmoer	1





12.448.4

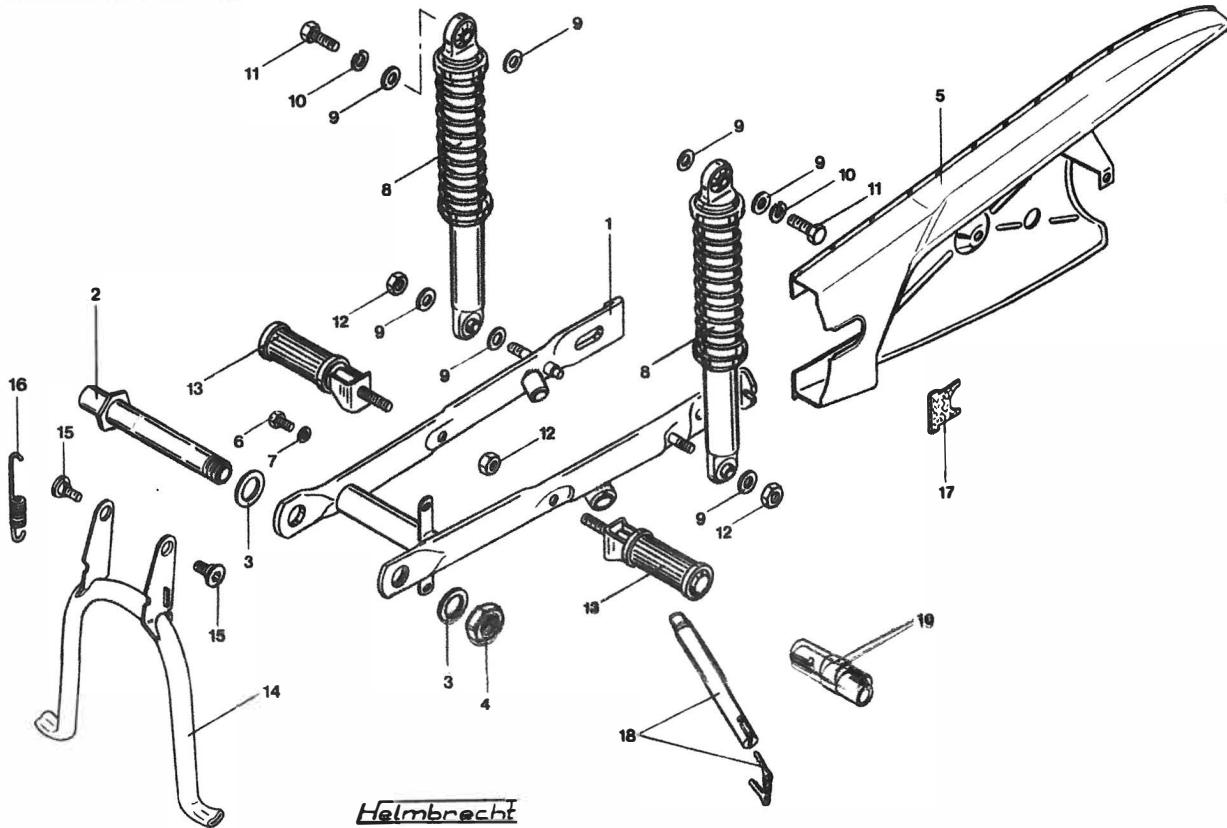
Afb.	Bestelnummer	Omschrijving	160
1-25	448-12.901	Telescoopvoorvork kpl.	1
1	448-12.124	Onderpoot L.	1
2	448-12.125	Onderpoot R.	1
3	DIN 84/324	Bout AM 5x5	2
4	DIN 125/305	Vulschijf A 5,3 (alu)	2
5	DIN 931/600	Bout M 8x60	2
6	DIN 982/300	Moer M 8	2
7	DIN 912/400	Bout M 8x25	2
8	DIN 433/505	Vulschijf A 8,4 (alu)	2
9	448-12.126	Simmerring	2
10	DIN 3017/410	Klemring LA 32-50	2
11	448-12.123	Harmonicarubber	2
12	DIN 3017/390	Klemring LA 25/40	2
13	448-12.130	Bus	2
14	448-12.122	Binnenpoot	2
15	448-12.128	Veer	2
16	448-12.131	O-Ring $\varnothing$ 18,7x2,6	2
17	448-12.709	Demperpoot kpl.	2
18	448-12.121	Voorvorkveer	2
19	448-12.132	O-Ring $\varnothing$ 20,2x3,5	2
20	448-12.120	Bout	2
21	448-12.602	Kroonstuk	1
22	448-12.705	Vorkverbinding boven	1
23	DIN 912/530	Bout M 8x35	5
24	442-13.111	Vulschijf 26x37,8x1,7	1
25	460-12.103	Balhoofdmoer 26x1 (SW 30)	1
26	448-12.118	Beugel	1
27	DIN 933/370	Bout M 6x25	2
28	DIN 125/400	Vulschijf A 6,4	4
29	517-22.111	Moer M 6	2



Halmbrecht

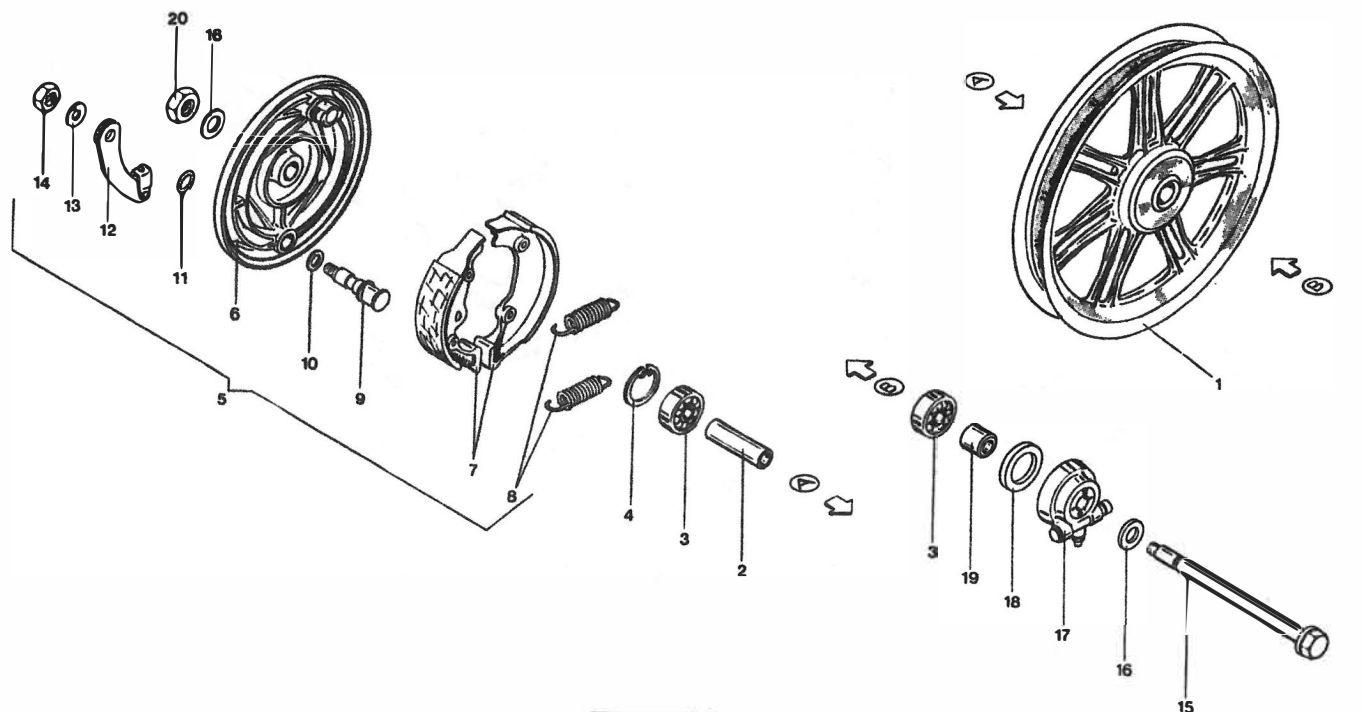
13.448.1

Afb.	Bestelnummer	Omschrijving	051	160
1	448-13.602	Stuur	1	
2	448-13.100	Stuurklem	2	-
3	DIN 912/390	Bout M 6x80	4	4
4	448-13.604	Stuur	-	1
5	448-13.104	Stuurklem	-	1
6	400-17.610	Bel	1	1



14.448.2

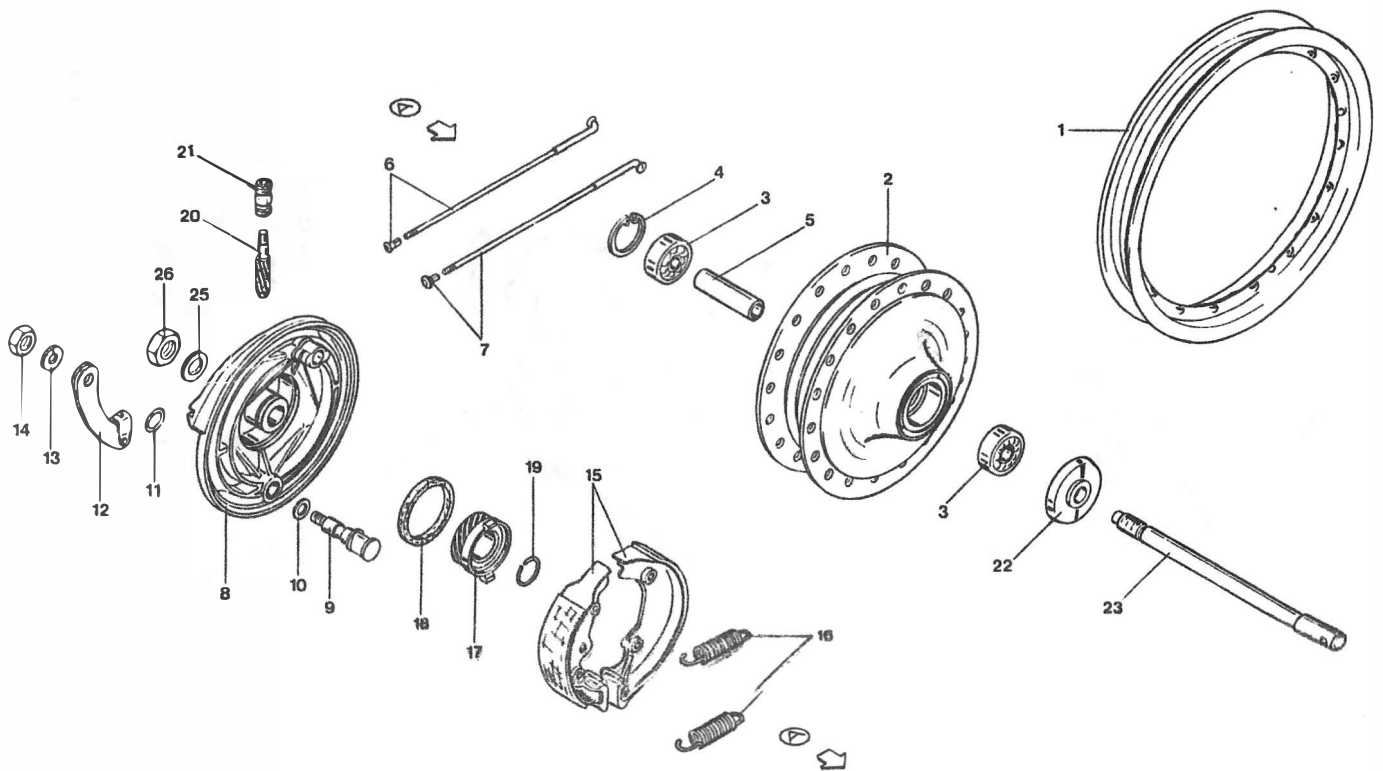
Afb.	Bestelnummer	Omschrijving	051	160
1	448-14.607	Achternvork kpl.	1	-
1	448-14.627	Achternvork kpl.	-	1
2	448-14.605	Trapas	1	1
3	448-14.109	Vulschijf 25x36x0,2	2	2
4	448-14.102	Moer M 24x1,5	1	1
5	448-14.604	Kettingkast	1	1
6	DIN 933/320	Bout M 6x12	2	2
7	DIN 6904/030	Vulschijf 6,5	1	1
8	448-14.700	Schokbreker kpl.	2	-
8	448-14.701	Schokbreker kpl.	-	2
-	529-14.131	Sleutel voor 448-14.701	-	1
9	DIN 125/600	Vulschijf A 10,5	10	10
10	DIN 127/640	Veerring B 10	2	2
11	DIN 931/715	Bout M 10x45	2	2
12	519-15.119	Moer M 10	4	4
13	448-14.612	Duo-voetsteunen	2	2
14	448-21.605	Middenstandaard	1	-
14	448-21.606	Middenstandaard	-	1
15	448-21.110	Bout 8x15	2	2
16	448-21.118	Standaardveer	1	1
--	448-21.126	Standaardveer	-	1
17	448-14.119	Kapje	1	1
18-19	529-10.905	Pen slot $\emptyset$ 15 met Slothouder	1	1



Helmbrecht

15.448.1

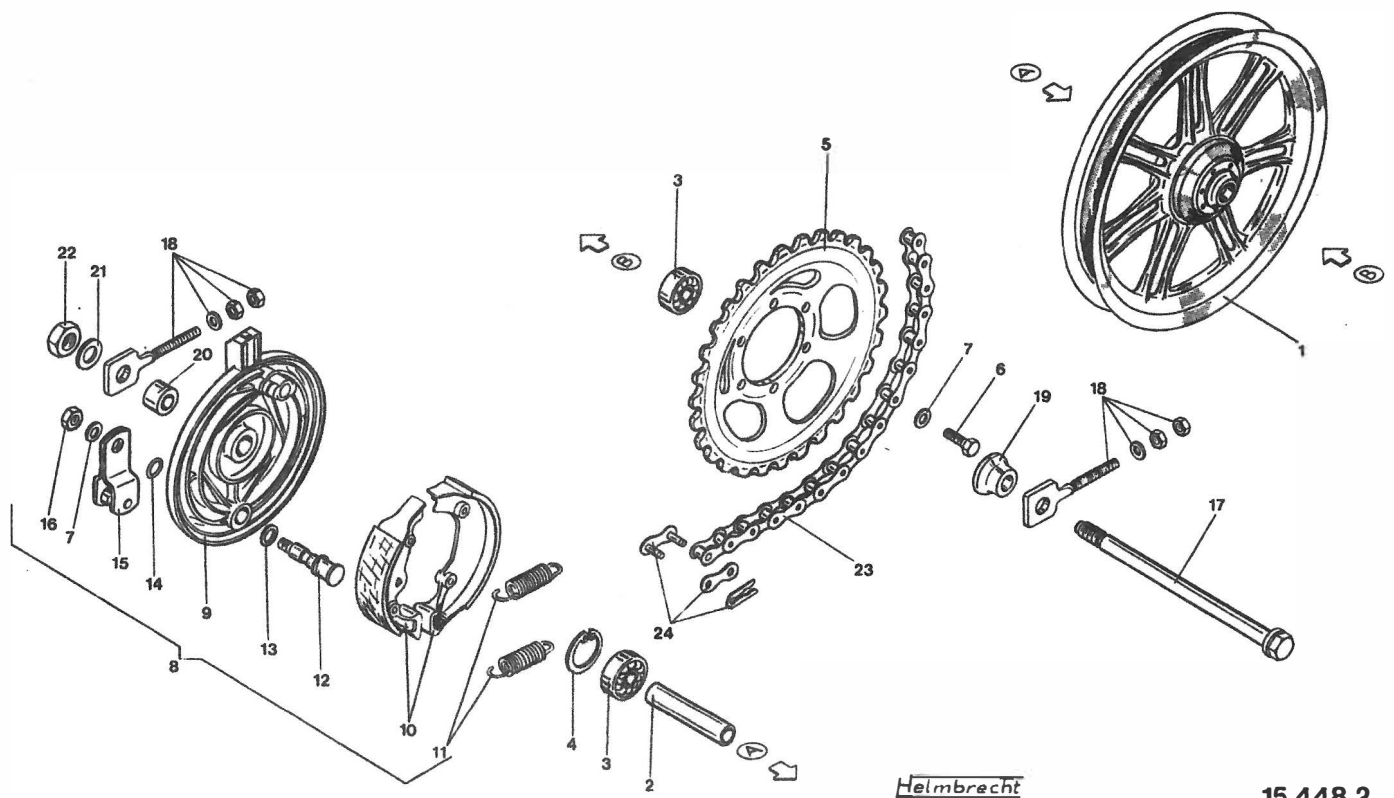
Afb.	Bestelnummer	Omschrijving	051
1-4	448-15.600	Voorwiel	1
2	446-15.149	Afstandsbus	1
3	DIN 625/410	Kogellager 6201/Z 12x32x10	2
4	DIN 472/350	Borgring 32x1,2	1
5	448-15.704	Remankerplaat compleet	1
6	448-15.605	Remankerplaat kaal	1
7	448-15.902	Remsegmenten (set)	1
8	448-15.136	Remsegmentveer	2
9	561-15.620	Remsleutel	1
10	267-05.597	Vulschijf 11,2x17x0,2	1
11	405-15.388	O-Ring $\varnothing$ 11x2,5	1
12	517-15.638	Remhevel	1
13	DIN 127/560	Veerring B 8	1
14	DIN 934/490	Moer M 8x1	1
15	448-15.101	Steekas	1
16	448-15,144	Vulschijf 12,2x22x2,5	2
17	446-16.600	T. aandrijving	1
18	442-16.900	Pakking	1
19	530-15.102	Afstandbus	1
20	DIN 934/650	Moer M12x1,5	1
--	530-15.110	Buitenband 2.75 - 17	1
--	433-15.216	Binnenband 2.75 - 17	1



*Helmbrecht*

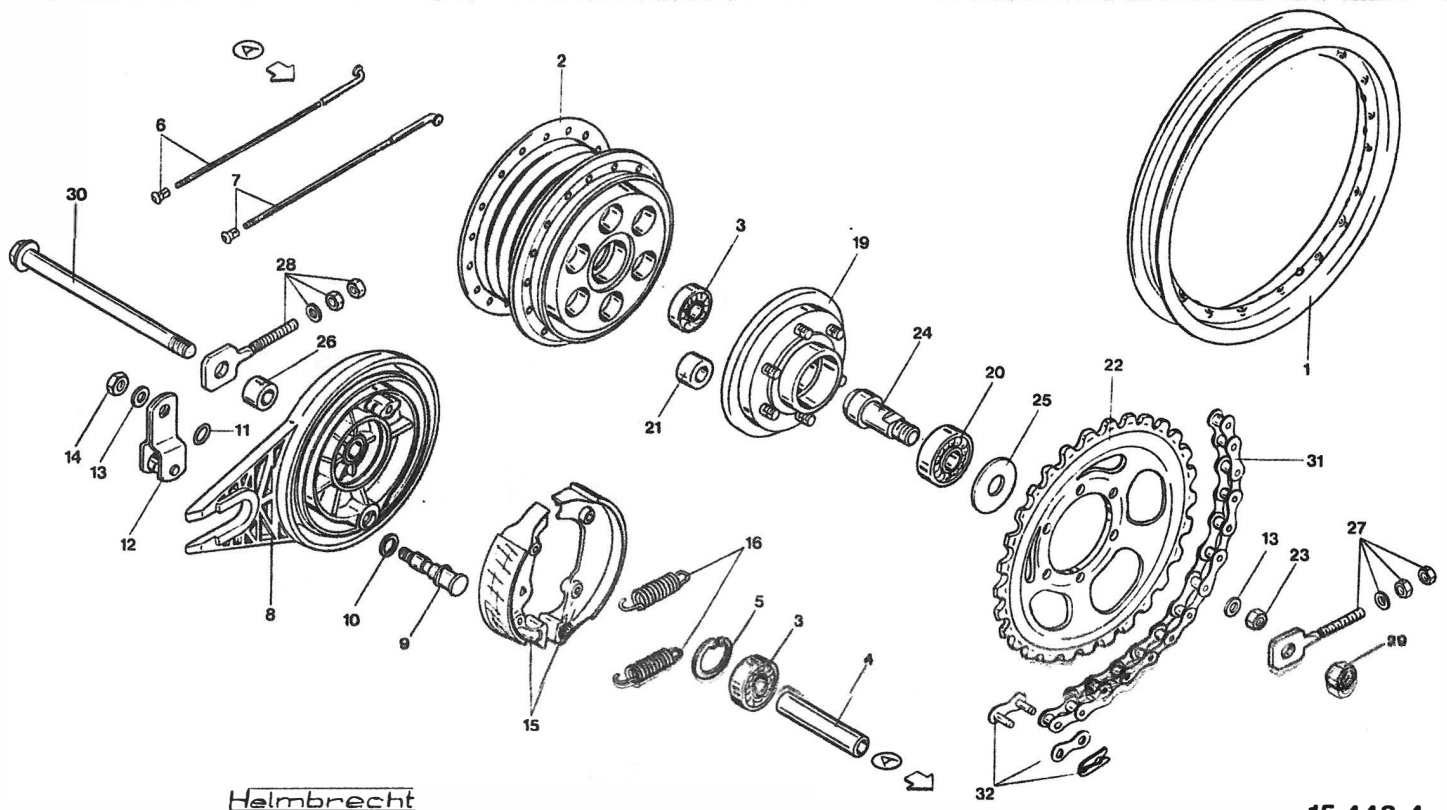
15.448.3

Afb.	Bestelnummer	Omschrijving	160
1	517-15.119	Velg 1,50A x 17	1
2	448-15.652	Naafhuis kaal	1
3	DIN 625/410	Kogellager 6201 Z 12x32x10	2
4	DIN 472/350	Borgveer 32x1,2	1
5	448-15.130	Afstandsbus	1
6	517-15.152	Buitenspaak M3,5x181/10,8	18
7	517-15.153	Buitenspaak M3,5x181/11,3	18
8	448-15.607	Remankerplaat kaal	1
9	561-15.620	Remsleutel	1
10	267-05.597	Vulschijf 11,2x17x0,2	1
11	405-15.388	O-Ring Ø 11x2,5	1
12	517-15.638	Remhevel	1
13	DIN 127/560	Veerring B 8	1
14	DIN 934/490	Moer M 8x1	1
15	448-15.902	Remsegmenten (set)	1
16	517-15.127	Remsegmentveer	2
17	517-15.151	Tellertandwiel	1
18	510-15.164	Viltring	1
19	DIN 9045/600	Borgring A 22	1
20	515-15.106	Tellerasje 12 T.	1
21	515-15.100	Draadstukje voor telleraandrijving	1
22	448-15.608	Tussenbus	1
23	448-15.134	Steekas	1
25	DIN 433/620	Vulschijf Ø 13	1
26	DIN 934/650	Moer M 12x1,5	1
--	448-15.114	Buitenband 3,00 x 17	1
--	448-15.115	Binnenband 3,00 x 17	1



15.448.2

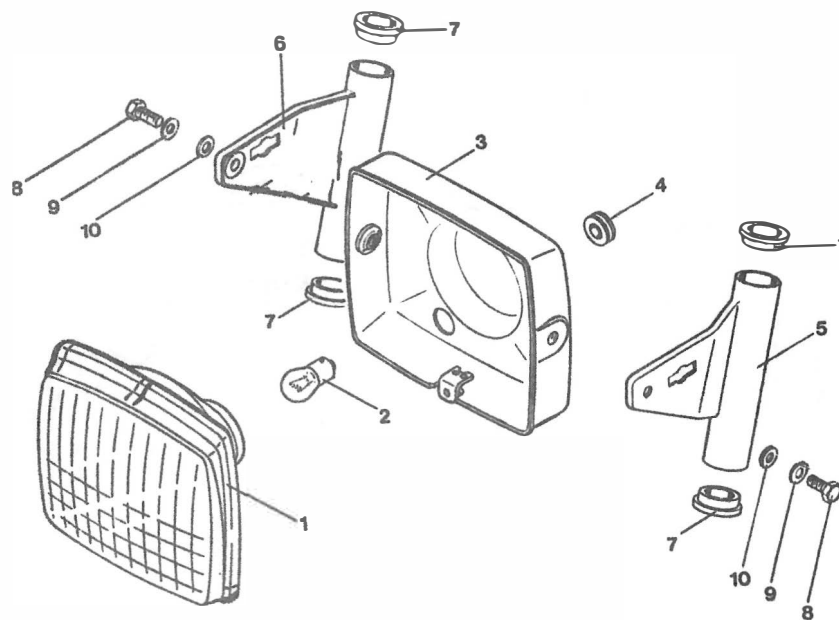
Afb.	Bestelnummer	Omschrijving	051
1-4	448-15.601	Achterwiel	1
2	446-15.152	Afstandbus	1
3	DIN 625/410	Kogellager 6201/Z 12x32x10	2
4	DIN 472/350	Borgveer 32x1,2	1
5	448-15.100	Kettingwiel 43 tanden	1
6	DIN 933/610	Bout 8x25	6
7	DIN 127/560	Veerring B 8	7
8	448-15.700	Remankerplaat compleet	1
9	448-15.606	Remankerplaat kaal	1
10	448-15.902	Remsegmenten (set)	1
11	448-15.136	Remsegmentveer	2
12	405-15.623	Remsleutel	1
13	267-05.597	Vulschijf 11,2x17x0,2	1
14	405-15.388	O-Ring Ø 11x2,5	1
15	446-15.609	Remhevel	1
16	DIN 934/490	Moer M 8x1	1
17	448-15.104	Steekas	1
18	529-15.712	Kettingspanner	2
19	448-15.102	Ring	1
20	448-15.103	Afstandring 12,2x22x10	1
21	DIN 433/620	Vulschijf Ø 13	1
22	DIN 934/650	Moer M 12x1,5	1
23	432-18.640	Ketting met slot 1/2"x3/16", 112 S.	1
24	432-18.900	Slot voor ketting 1/2"x3/16"	1
--	530-15.111	Buitenband 2.75 - 17	1
--	433-15.216	Binnenband 2,75 - 17	1



15.448.4

Afb.	Bestelnummer	Omschrijving	160
1-7	441-15.707	Achterwiel kpl.	1
1	517-15.119	Velg 1,50A x 17	1
2	515-15.611	Naafhuis kaal	1
3	DIN 625/410	Kogellager 6201 Z 12x32x10	2
4	433-15.102	Afstandsbus	1
5	DIN 472/350	Borgveer 32x1,2	1
6	517-15.152	Buitenspaak M 3,5x181/10,8	18
7	517-15.153	Buitenspaak M 3,5x181/11,3	18
8-16	448-15.712	Remankerplaat kpl.	1
8	448-15.604	Remankerplaat kaal	1
9	405-15.623	Remsleutel	1
10	267-05.597	Vulschijf 11,2x17x0,2	1
11	405-15.388	O-Ring Ø 11x2,5	1
12	446-15.609	Remhevel	1
13	DIN 127/560	Veerring B 8	7
14	DIN 934/490	Moer M 8x1	1
15	448-15.902	Remsegmenten ( set)	1
16	448-15.136	Remsegmentveer	2
19	561-15.626	Naafflens	1
20	DIN 625/485	Kogellager 6203 Z 17x30x12	1
21	433-15.112	Tandwielrubber	6
22	423-15.405	Kettingwiel 41 tanden	1
23	DIN 934/500	Moer M 8	6
24	448-15.125	Draadbus	1
25	448-15.124	Afstandsring	1
26	448-15.128	Bus	1
27	529-15.711	Kettingspanner L.	1
28	529-15.712	Kettingspanner R.	1
29	433-15.131	Moer	1
30	448-15.126	Steekas	1
31	434-18.700	Ketting met slot 1/2"x3/16",	1
32	432-18.900	Slot voor ketting 1/2"x3/16"	1
--	448-15.114	Buitenband 3,00 x 17	1
--	448-15.115	Binnenband 3,00 x 17	1

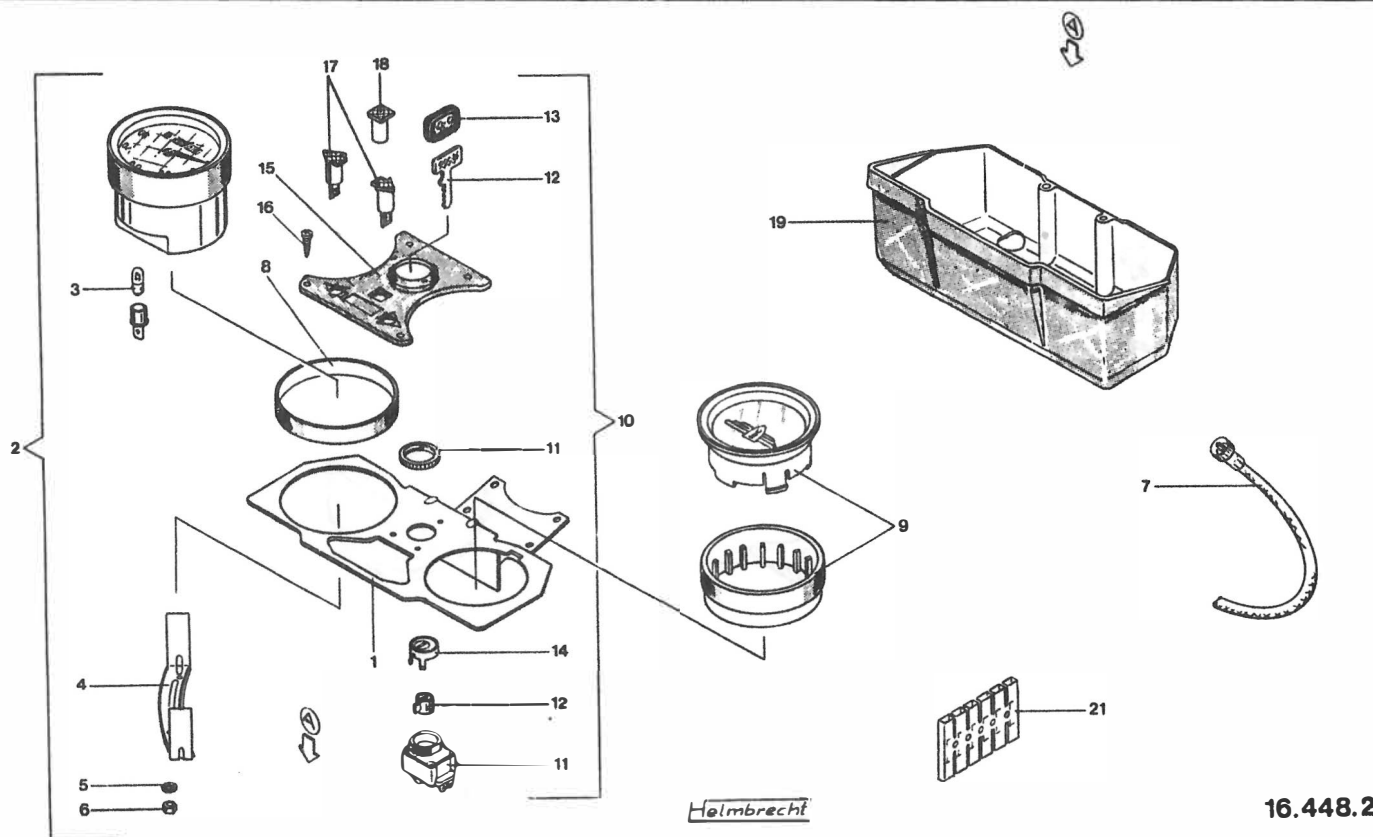
110 schakels



Halmbrecht

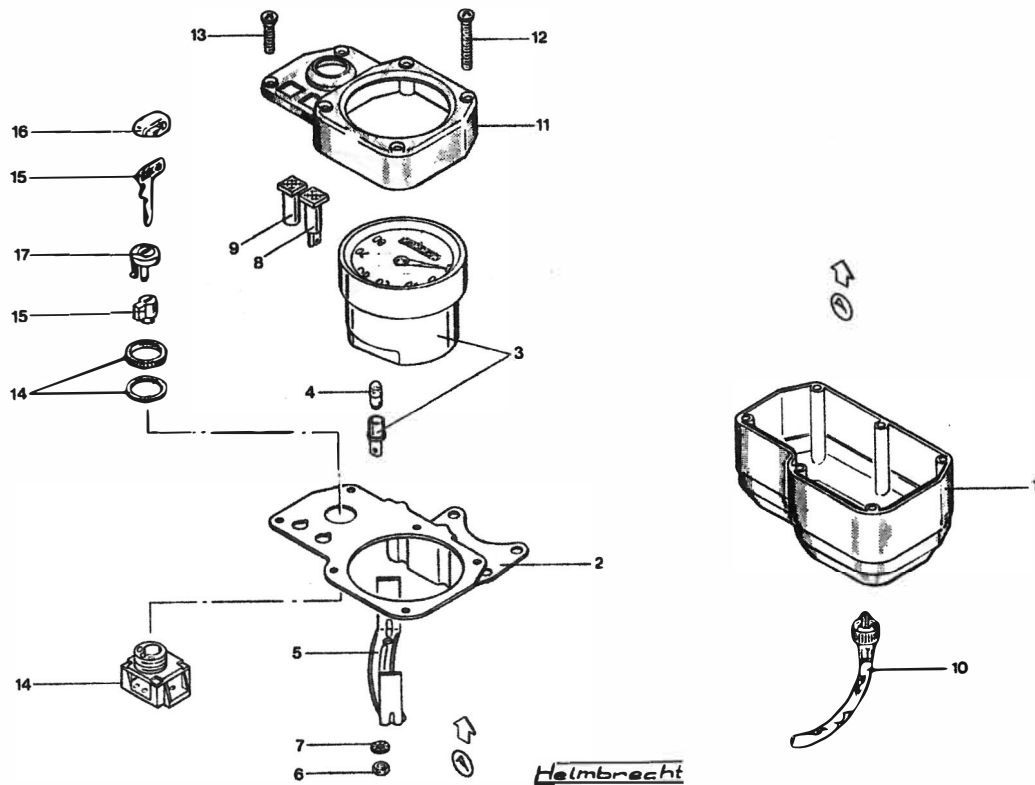
Afb.	Bestelnummer	Omschrijving	051	160
1	448-16.711	Inbouwset compleet zonder lampje	1	1
-	529-16.162	Fitting	1	1
2	DIN 72601/325	Lampje 6V, 15/15 W	1	1
3	529-16.655 <u>kleur</u>	Koplamphuis	1	1
4	517-16.239	Kabeltule	1	1
5	448-16.691 <u>kleur</u>	Koplamphouder links	1	-
-	448-16.695 <u>kleur</u>	Koplamphouder links	-	1
6	448-16.692 <u>kleur</u>	Koplamphouder rechts	1	-
-	448-16.696 <u>kleur</u>	Koplamphouder rechts	-	1
7	448-16.105	Bus	4	-
7	517-12.182	Bus	-	4
8	DIN 933/580	Bout M 8x20	2	-
8	DIN 933/630	Bout M 8x35	-	2
9	DIN 127/560	Veerring B 8	2	2
10	DIN 125/550	Vulschijf A 8,4	2	-
10	DIN 9021/700	Vulschijf A 8,4	-	2
--	448-16.129	Inspektierrubber voor Koplamphouder L. + R.	2	2





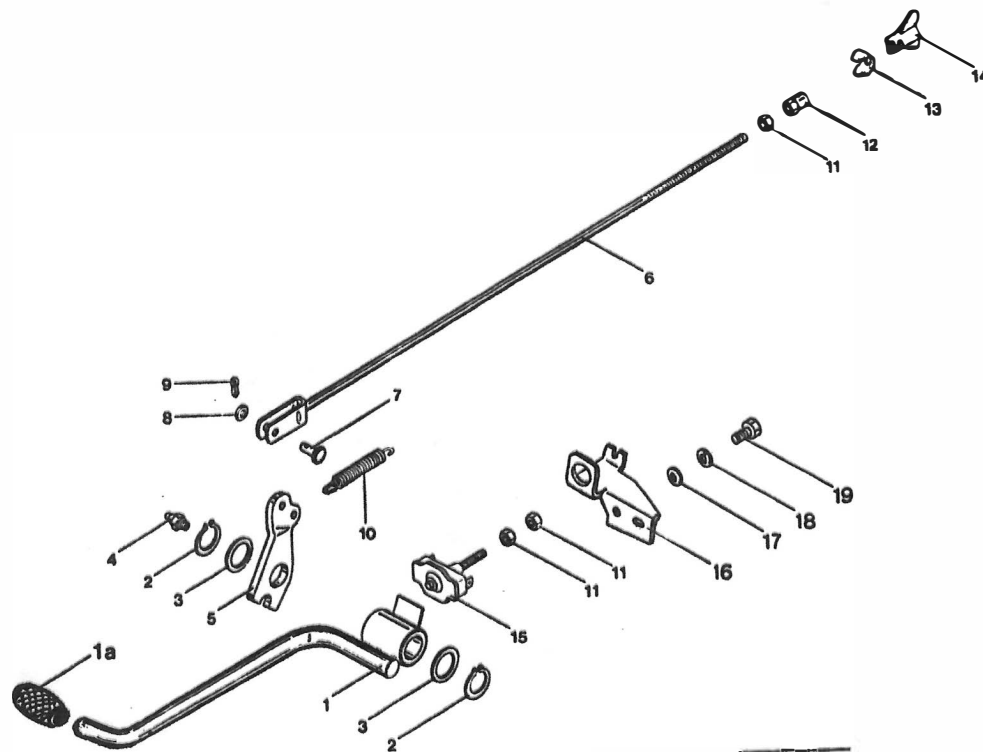
16.448.2

Afb.	Bestelnummer	Omschrijving	051
1	448-16.600	Drager	1
2-6	529-16.915	Tellerklok $\varnothing$ 80, 80 km/h	1
3	DIN 72601/520	Lampje 6V, J 0,6 W	1
4	530-16.126	Beugel	1
5	DIN 6797/240	Vulschijf A 5,3	2
6	DIN 934/320	Moer M 5	2
7	448-16.665	Tellerkabel M 10x1x755	1
8	529-16.160	Afstandsring $\varnothing$ 80	1
9	529-16.182	Afsluitdeksel	1
10-14	530-16.908	Kontaktschakelaar compleet	1
13	529-16.152	Kapje voor kontaktsleutel	1
15	529-16.138	Plaatje	1
16	DIN 7981/440	Bout BZ 4,8x16	4
17	517-16.668	Controlelampje geel	2
18	517-16.667	Controlelampje blauw	1
19	529-16.140	Cockpithuis	1
21	446-16.125	Kabelverbinder 6-delig	1



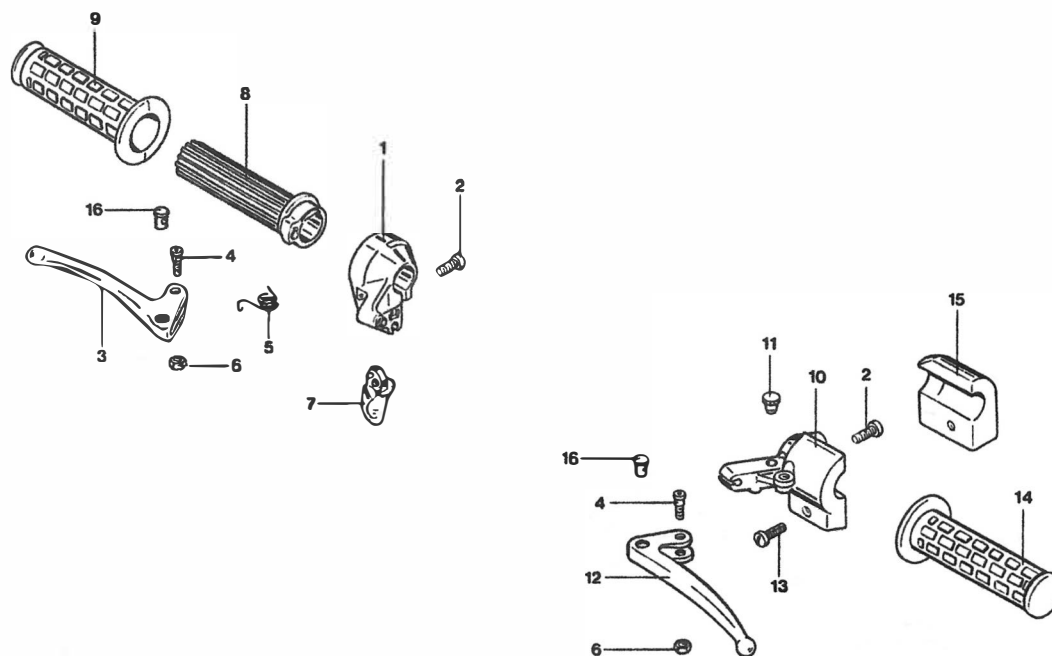
16.448.4

Afb.	Bestelnummer	Omschrijving	160
1	448-16.113	Cockpithuis	1
2	448-16.640	Drager	1
3-7	529-16.915	Tellerklok $\varnothing$ 80, 80 km/h	1
4	DIN 72601/520	Lampje 6 V, J 0,6 W	1
5	448-16.116	Beugel	1
6	DIN 934/320	Moer M 5	2
7	DIN 6797/240	Vulschijf A 5,3	2
8	517-16.667	Controlelampje blauw	1
9	519-16.612	Controle glas groen	1
10	448-16.669	Tellerkabel M 10x1x800	1
11	448-16.115	Deksel	1
12	DIN 7983/500	Bout BZ 4,2x38	4
13	DIN 7983/300	Bout BZ 4,2x16	2
14-17	530-16.908	Kontaktschakelaar kpl.	1
16	529-16.152	Kapje voor kontaktsleutel	1

Helmbrecht

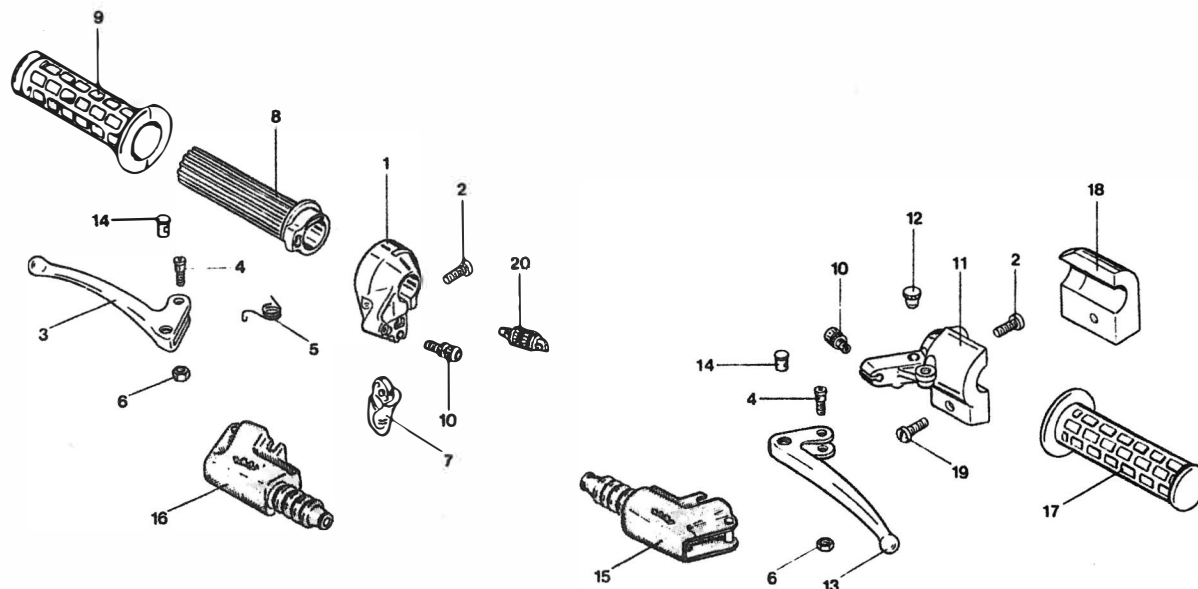
17.448.2

Afb.	Bestelnummer	Omschrijving	051	160
1	448-17.604	Voetrempedaal met rubber	1	1
1a	280-05.175	Rubber	1	1
2	DIN 471/470	Borgring 18x1,2	2	2
3	517-17.110	Vulschijf 18,2x25,7x0,2	n.beh.	
4	DIN 71412/400	Smeernippel AM 6	1	1
5	448-17.102	Meeneemplaats	1	1
6	448-17.601	Remstang 475 mm	1	-
6	448-17.610	Remstang 445 mm	-	1
7	519-17.106	Scharnierpen	1	1
8	DIN 125/400	Vulschijf A 6,4	1	1
9	DIN 94/380	Splitpen 2x18	1	1
10	448-17.115	Remstang trekveer	1	1
11	DIN 934/400	Moer M 6	3	3
12	512-17.100	Moer	1	1
13	433-17.100	Remstangbeugel	1	1
14	448-17.114	Vleugelmoer	1	1
15	517-16.113	Stoplichtschakelaar	1	1
16	448-16.118	Houder voor Stoplichtschakelaar	-	1
17	422-14.183	Vulschijf 8x20x2	-	2
18	DIN 127/560	Veerring B 8	-	2
19	DIN 933/580	Bout M 8x20	-	2

Helmbrecht

17.448.4

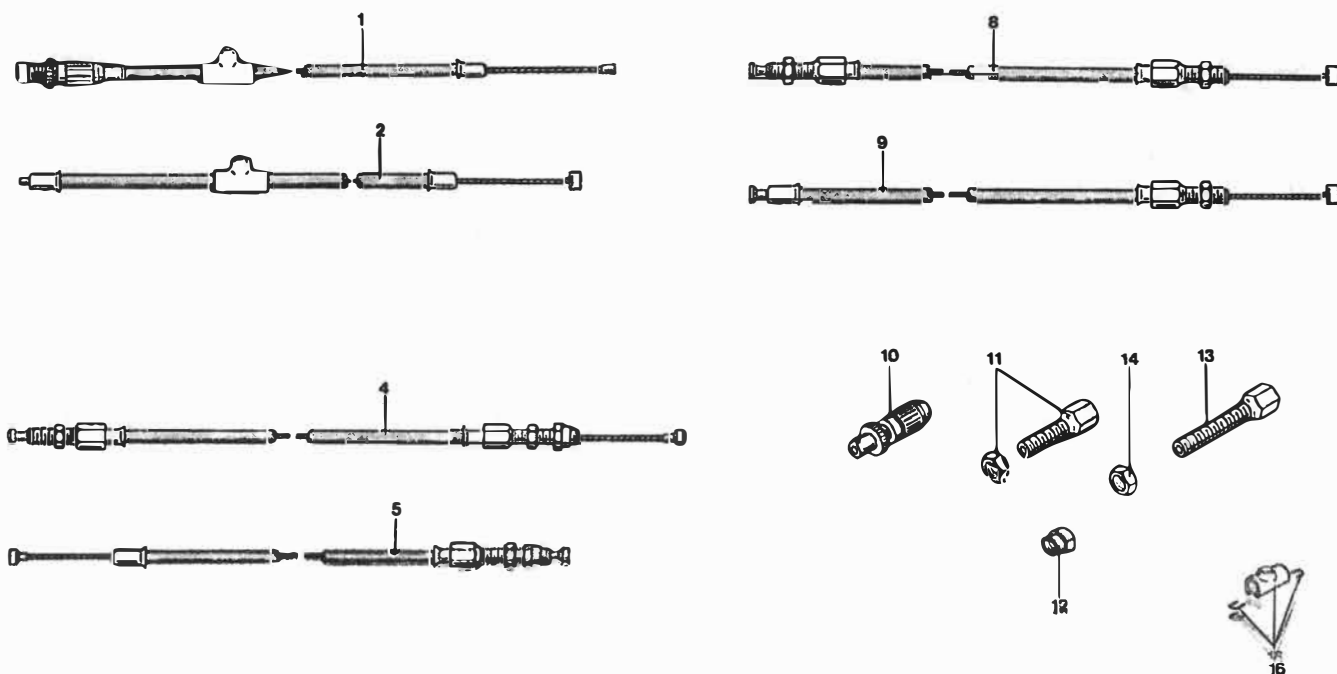
Afb,	Bestelnummer	Omschrijving	051
-	529-17.718	Gashandle kpl.	1
1	529-17.904	Gashandlehuis	1
2	400-17.912	Bout M 6x15	2
3	517-17.909	Remhandgreep	1
4	408-17.903	Handgreepbout M 5x19,5	2
5	529-17.907	Terugslagveer	1
6	447-17.901	Moer M 5	2
7	529-17.906	Starthandgreep	1
8+9	529-17.905	Gashandle-draaigedeelte	1
9	529-17.902	Handvatrubber	1
-	529-17.717	Koppelingshandle kpl.	1
10	529-17.908	Scharnierstuk	1
11	529-17.903	<b>Afsluitdop</b>	1
12	517-17.912	Koppelingshandgreep	1
13	DIN 963/520	Bout M 4x20	1
14	529-17.113	Handvatrubber	1
15	529-161712	· Dimschakelaar kaal	1
16	428-17.115	Nippelhouder	2



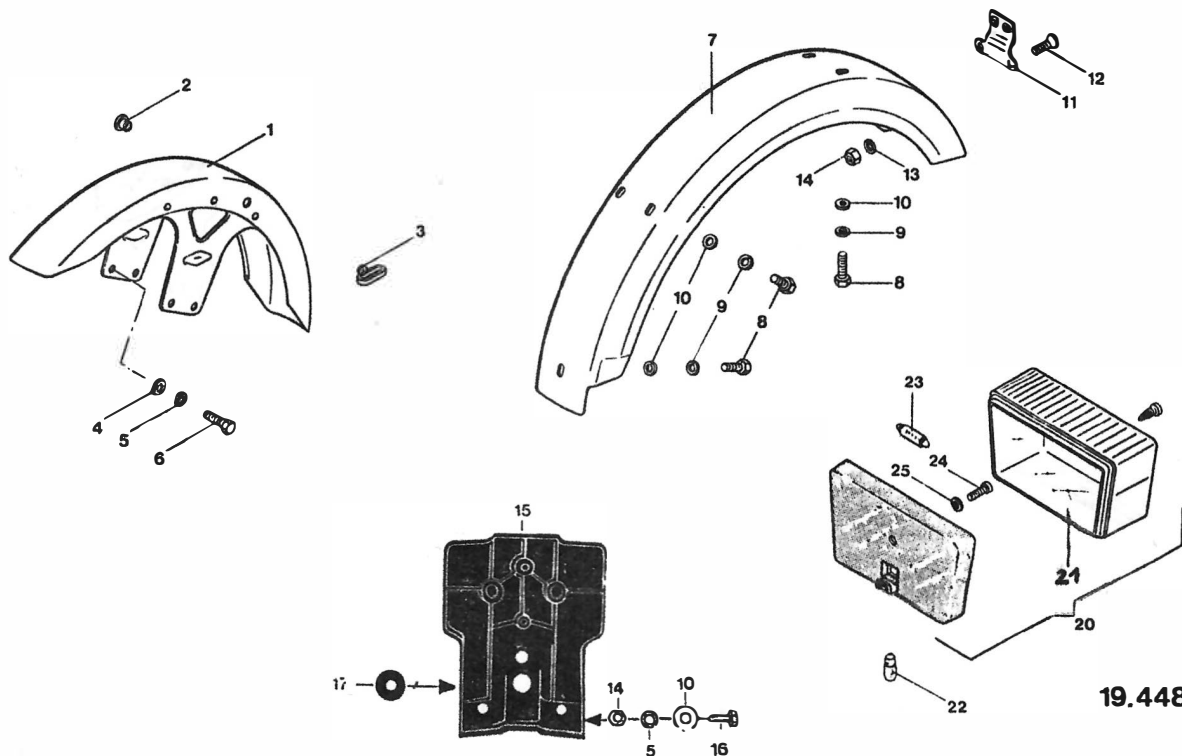
Helmbrecht

17.448.5

Afb.	Bestelnummer	Omschrijving	160
-	448-17.706	Gashandle kpl.	1
1	448-17.902	Gashandlehuis	1
2	400-17.912	Bout M 6x15	2
3	448-17.112	Remhandgreep	1
4	408-17.903	Handgreepbout	2
5	529-17.907	Terugslagveer	1
6	447-17.901	Moer M 5	2
7	529-17.906	Starthandgreep	1
8+9	448-17.901	Gashandle-draaigedeelte	1
9	530-17.915	Handvatrubber	1
10	448-17.708	Stelbout	2
--	448-17.705	Koppelingshandle kpl.	1
11	529-17.908	Scharnierstuk	1
12	529-17.903	<b>Afsluitdop</b>	1
13	448-17.111	Koppelingshandgreep	1
14	428-17.115	Nippelhouder	2
15	448-17.109	<b>Beschermmof links</b>	1
16	448-17.110	<b>Beschermmof rechts</b>	1
17	530-17.107	Handvatrubber	1
18	529-161712	Dimschakelaar kaal	1
19	DIN 963/520	Bout M 4x20	1
20	521-16.337	<b>Stopschakelaar handrem</b>	1

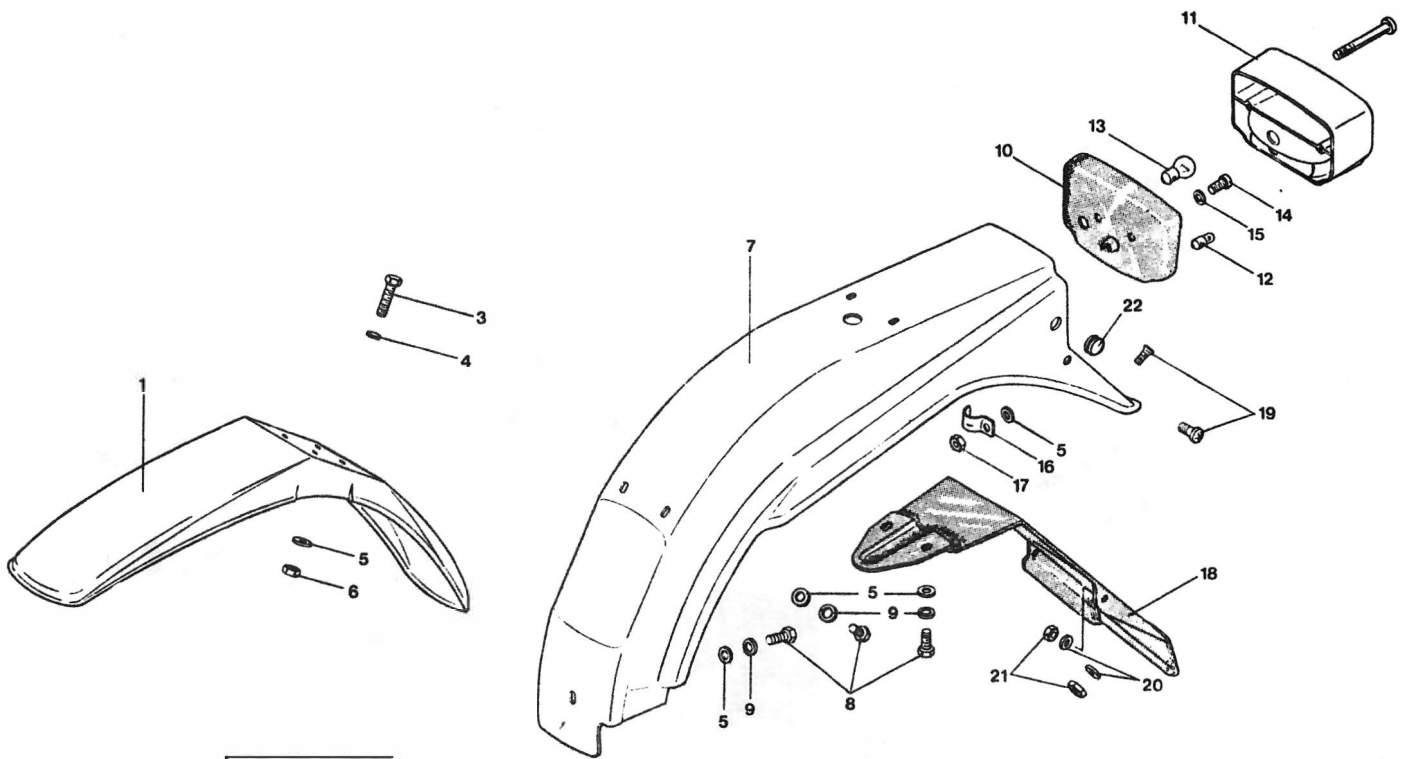


Afb,	Bestelnummer	Omschrijving	051	160
1	529-17.636	Gaskabel A 1x936	1	1
2	529-17.716	Startkabel A 1x870	1	1
4	448-17.609	Remkabel A 1,8x978	1	-
5	448-17.614	Remkabel A 1,8x1155	-	1
8	529-17.608	Koppelingskabel A 1,6x975	1	-
9	448-17.616	Koppelingskabel A 1,6x1034	-	1
10	515-17.719	Stelbout	1	1
11	428-17.715	Stelbout	3	1
12	400-17.140	Stelring	1	1
13	400-17.141	Stelschroef	1	1
14	DIN 934/410	Moer M 6	1	1
16	521-17.607	Plastic smeernippel	2	2



19.448.2

Afb.	Bestelnummer	Omschrijving	051
1	448-19.600	Voorspatscherm	1
2	448-19.108	<b>Afsluitdop</b>	1
3	530-19.101	Houder voor Remkabel	1
4	DIN 125/400	Vulschijf A 6,4	4
5	DIN 6797/400	Vulschijf A 6,4	7
6	DIN 933/320	Bout M 6x12	4
7	448-19.603	<b>Achterspatscherm</b>	1
-	448-19.107	Wit oplegstrip voor Achterscherm	1
8	DIN 933/346	Bout M 6x16	5
9	DIN 127/400	Veerring B 6	5
10	DIN 9021/600	Vulschijf A 6,4	11
11	529-19.608	Houder voor <b>nummerplaat</b>	1
12	DIN 85/535	Bout M 6x16	2
13	DIN 127/400	Veerring B 6	2
14	DIN 934/410	Moer M 6	5
15	529-16.611	<b>Achterlichtsteun</b>	1
16	DIN 933/370	Bout M 6x25	3
17	520-12.282	Kabeltule	1
20	529-16.711	<b>Achterlicht (zonder lampje)</b>	1
21	529-16.903	<b>Achterlichtglas</b>	1
22	517-16.379	Lampje H 6 V, 3 W	1
23	DIN 72601/625	Lampje L 6 V, 5 W	1
24	DIN 84/356	Bout AM 5x16	1
25	DIN 137/320	Veerring A 5	1

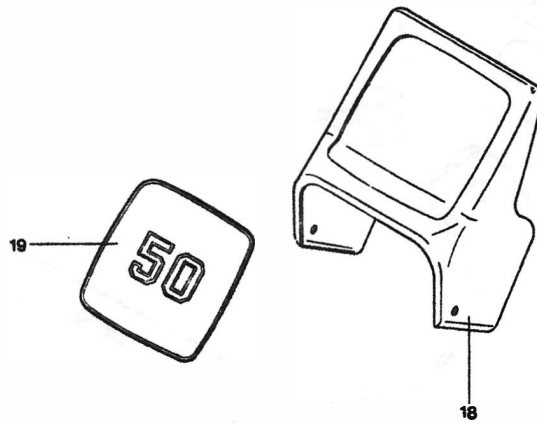


Helmbrecht

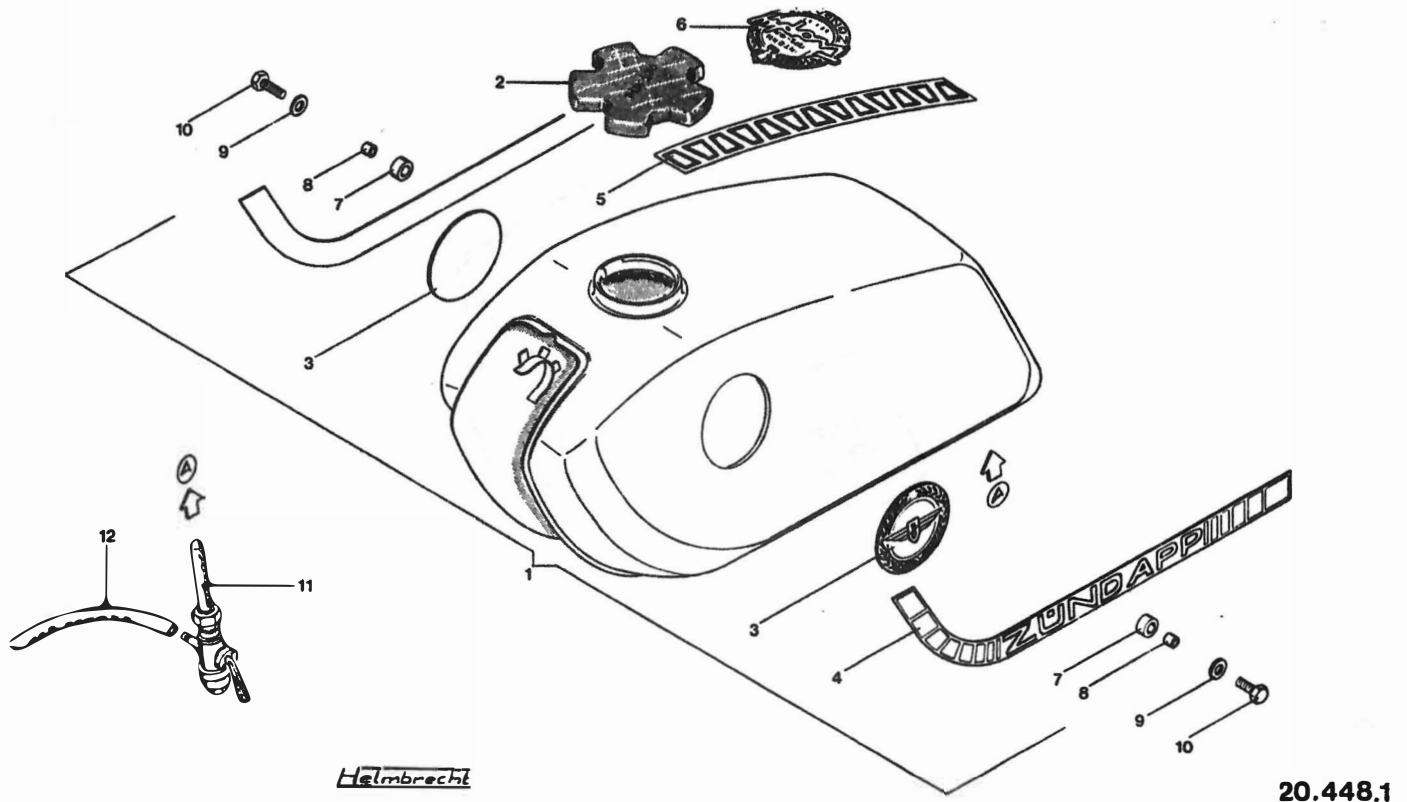
19.448.3

Afb.	Bestelnummer	Omschrijving	160
1	448-19.101	Voorspatscherm	1
3	DIN 931/320	Bout M 6x45	4
4	DIN 125/400	Vulschijf A 6,4	4
5	DIN 9021/600	Vulschijf A 6,4	12
6	517-22.111	Moer M 6	4
7	448-19.102	Achterspatscherm	1
8	DIN 933/350	Bout M 6x18	5
9	DIN 127/400	Veerring	5
10-11	448-16.788	Achterlicht (zonder lampje)	1
12	517-16.379	Lampje H 6 V, 3 W	1
13	DIN 72601/400	Lampje R 19/5, 6 V	1
14	DIN 7985/275	Bout M 6x16	3
15	DIN 137/360	Veerring B 6	3
16	517-10.199	<b>Klembeugel</b>	1
17	DIN 934/400	Moer M 6	3
18	448-19.110	<b>Spatlap</b>	1
19	DIN 7985/255	Bout M 5x12	4
20	DIN 9021/500	Vulschijf A 5,3	4
21	DIN 934/320	Moer M 5	4
22	448-19.111	<b>Afsluitrubber</b>	2
--	448-16.119	Reflector	1
--	448-16.120	Veerring	2



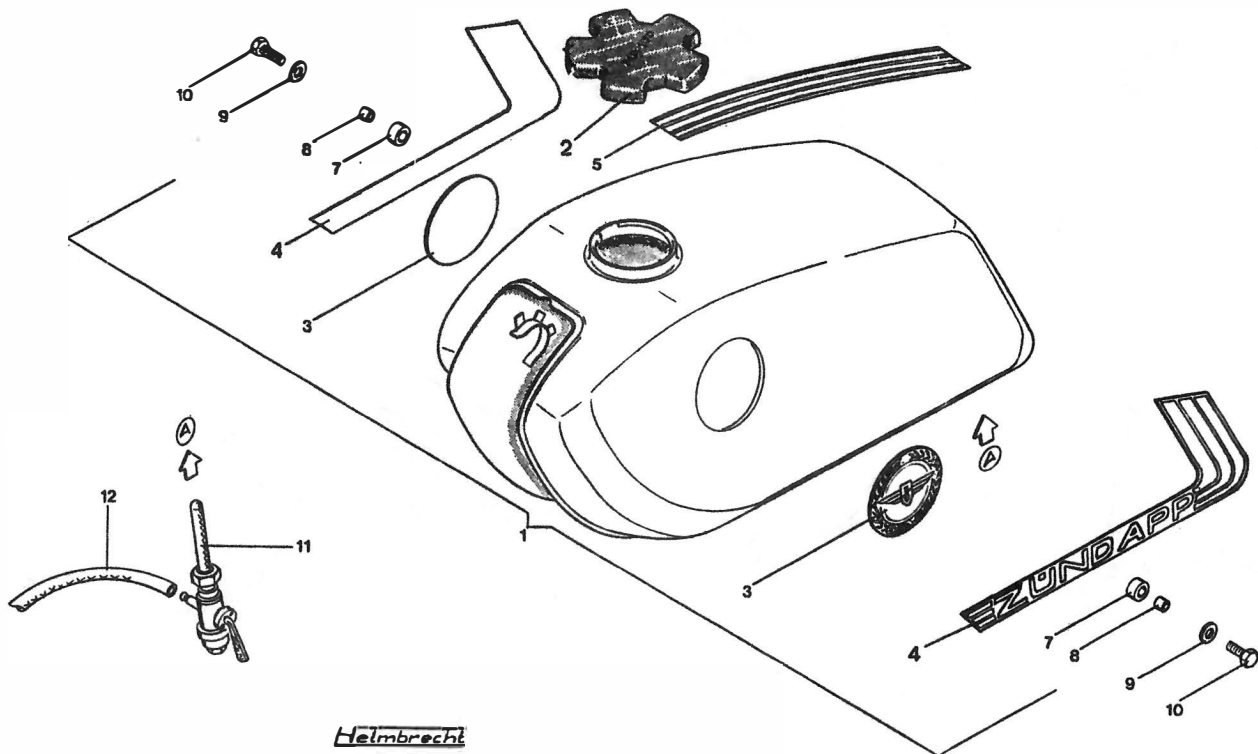


Afb.	Bestelnummer	Omschrijving	160
18	448-19.124 <u>kleur</u>	Cockpit- beschermkap	1
19	448-19.125	Cockpit transfer "50"	1



20.448.1

Afb.	Bestelnummer	Omschrijving	051
1	448-20.705 <u>kleur</u>	Benzinetank	1
2	529-20.602	Tankdop	1
3	448-20.131	Tankembleem	2
4	448-20.109	Transfer "ZÜNDAPP" L.	1
-	448-20.110	Transfer "ZÜNDAPP" R.	1
5	448-20.111	Transfer voor Benzinetank	1
6	517-20.153	Transfer "Trophy"	1
7	446-20.112	Rubbertule 7,8x12x7	2
8	400-20.105	Afstandring 6,5x8x6,5	2
9	400-20.106	Vulschijf 6,4x14x1,5	2
10	DIN 933/350	Bout 6x18	2
11	428-20.712	Benzinekraan compleet	1
12	DIN 73379/410	Benzineslang A 5x9x620	1
--	448-20.701	Gereedschap-set	1
--	448-20.104	Bougie sleutel SW 21/19	1
--	444-20.600	Luchtpomp	1

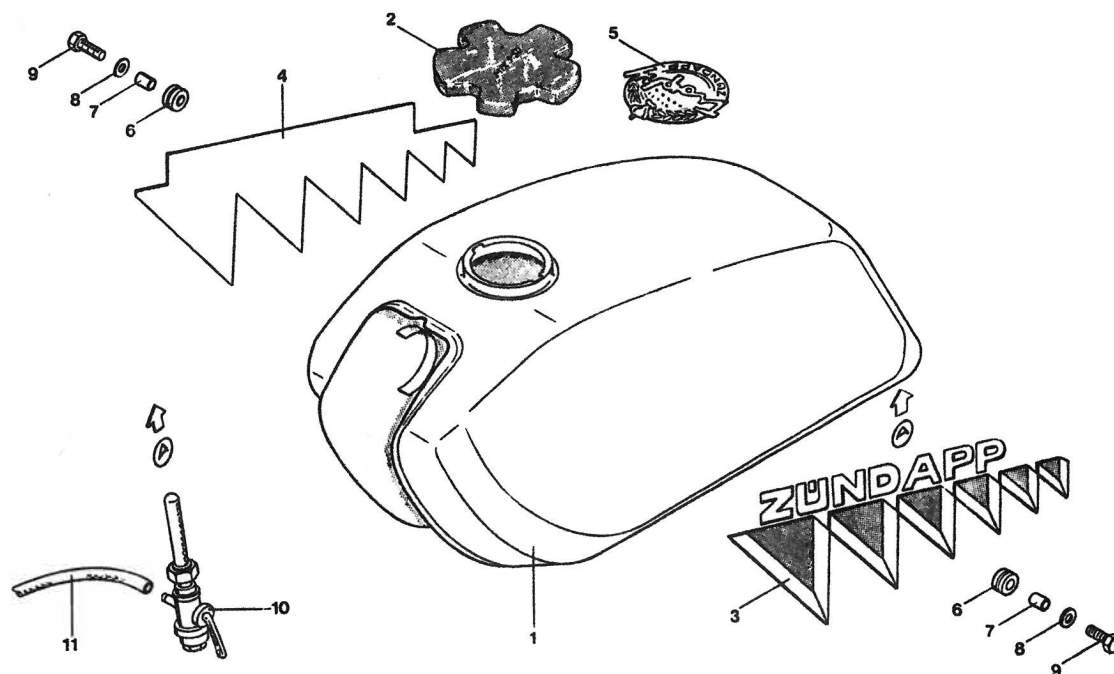


20.448.2

Afb.	Bestelnummer	Omschrijving	051
1	448-20.704 <u>kleur</u>	Benzinetank kpl. zonder benzinekraan	1
2	529-20.602	Tankdop	1
3	448-20.131	Tankembleem	2
4	448-20.125/35	Transfer "ZÜNDAPP" links	1
-	448-20.127/71	Transfer "ZÜNDAPP" links	1
-	448-20.126/35	Transfer "ZÜNDAPP" rechts	1
-	448-20.128/71	Transfer "ZÜNDAPP" rechts	1
5	448-20.129/35	Transfer	1
-	448-20.130/71	Transfer	1
7	446-20.112	Rubber tule 7,8x12x7	2
8	400-20.105	Afstandsring 6,5x8x6,5	2
9	400-20.106	Vulschijf 6,4x14x1,5	2
10	DIN 933/350	Bout M 6x18	2
11	428-20.712	Benzinekraan kpl.	1
12	DIN 73379/410	Benzineslang A 5x9x620	1
--	448-20.701	Gereedschap-set	1
--	448-20.104	Bougie sleutel SW 21/19	1
--	444-20.600	Luchtpomp	1

/35 = carera-wit

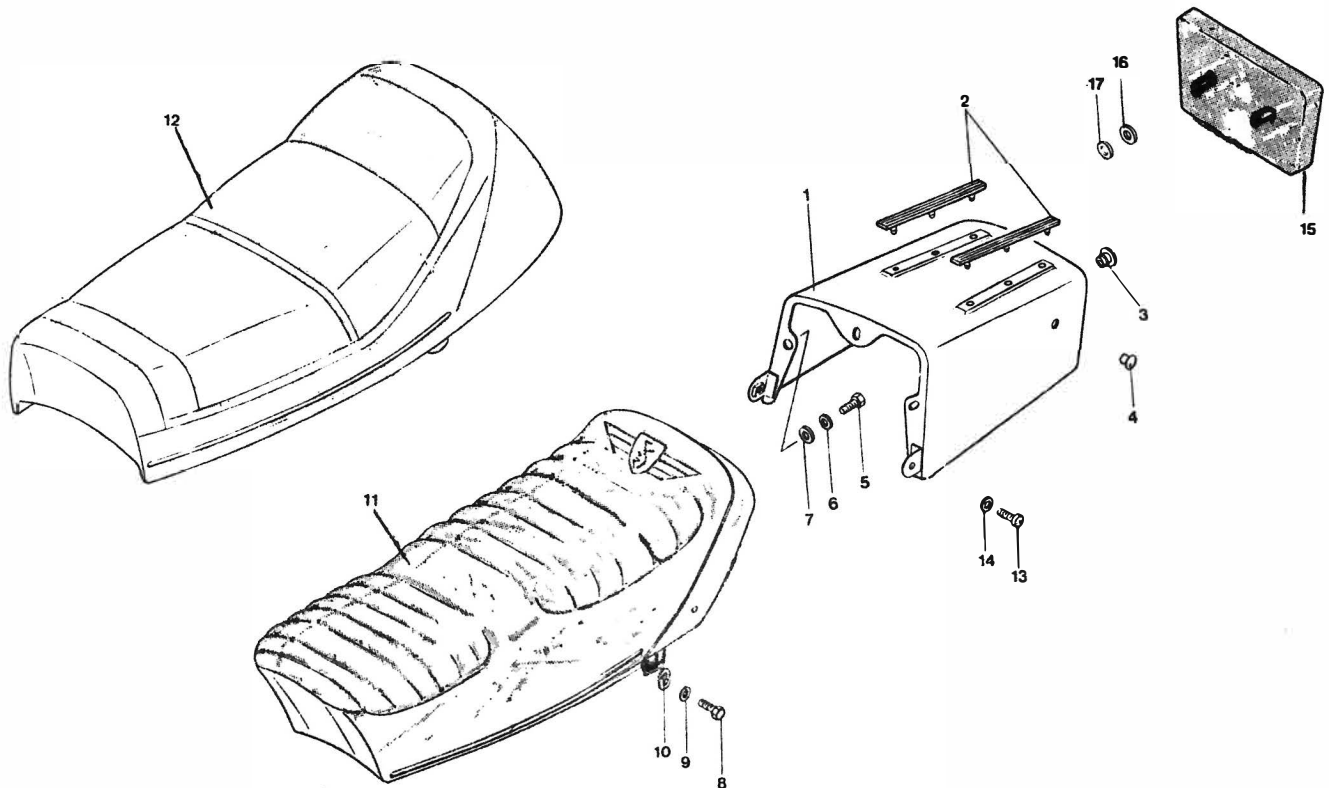
/71 = robijn-rood

Helmbrecht

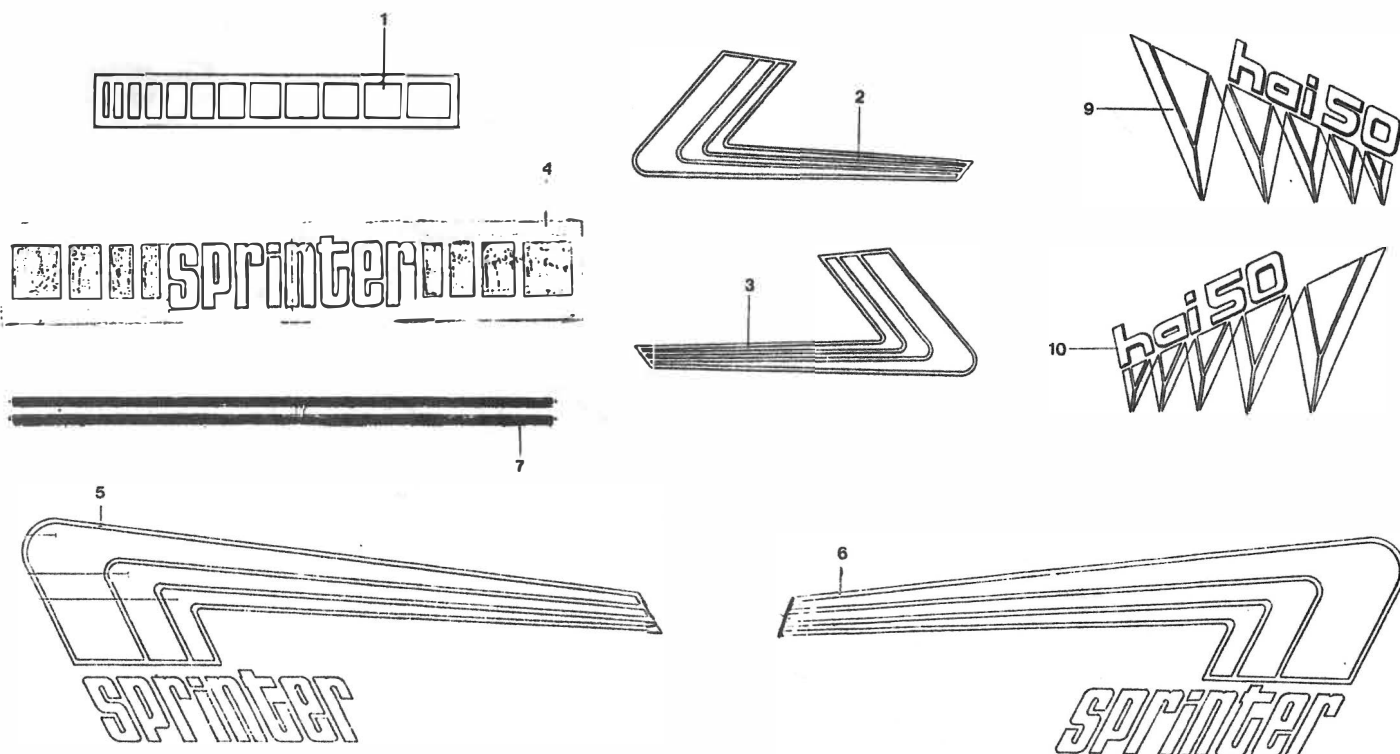
20.448.3

Afb.	Bestelnummer	Omschrijving	160
1-7	448-20.703 <u>kleur</u>	Benzinetank kpl. zonder benzinekraan	1
2	529-20.602	Tankdop	1
3	448-20.121/35	Transfer "ZÜNDAPP" links	1
-	448-20.123/71	Transfer "ZÜNDAPP" links	1
4	448-20.122/35	Transfer "ZÜNDAPP" rechts	1
-	448-20.124/71	Transfer "ZÜNDAPP" rechts	1
5	517-20.153	Transfer "Trophy"	1
6	446-20.112	Rubber tule 7,8x12x7	2
7	400-20.105	Afstandsring 6,2x8x6,5	2
8	400-20.106	Vulschijf 6,4x14x1,5	2
9	DIN 933/350	Bout M 6x18	2
10	428-20.712	Benzinekraan kpl.	1
11	DIN 73379/410	Benzineslang A 5x9x620	1
--	448-20.701	Gereedschap-set	1
--	448-20.104	Bougie sleutel SW 21/19	1
--	444-20.600	Luchtpomp	1

/35 = **carera-wit**/71 = **robijn-rood**



Afb.	Bestelnummer	Omschrijving	051	160
1-4	448-21.900 <u>kleur</u>	Spoiler (zonder transfer)	1	-
2	448-21.103	Oplegstrip	2	-
3	530-21.107	<b>Afsluitkap</b>	1	-
4	448-21.113	<b>Afsluitdop</b>	2	-
5	DIN 933/350	Bout M 6x18	3	-
6	DIN 137/352	Veerring A 6	3	-
7	DIN 9021/600	Vulschijf A 6,4	3	-
8	DIN 933/470	Bout M 7x25	2	2
9	DIN 127/480	Veerring B 7	2	2
10	DIN 9021/690	Vulschijf A 7,4	2	2
11	448-21.600	Buddyseat	1	-
12	448-21.608	Buddyseat	-	1
13	DIN 7985/275	Bout M 6x16	2	-
14	DIN 125/400	Vulschijf A 6,4	2	-
15	448-16.119	Reflector voor spoiler	1	-
16	521-10.107	Vulschijf 6,2x12x1	2	-
17	448-16.120	Veerring 5,8x22x2,7	2	-



Afb.	Bestelnummer	Omschrijving	051	160
1	448-21.111	*Spoiler transfer	2	-
2	448-21.121/35	**Spoiler transfer links	1	-
-	448-21.123/71	**Spoiler transfer links	1	-
3	448-21.122/35	**Spoiler transfer rechts	1	-
-	448-21.124/71	**Spoiler transfer rechts	1	-
4	448-10.187	*Deksel transfer "sprinter"	2	-
5	448-10.223/35	**Deksel transfer "sprinter" L.	1	-
-	448-10.225/71	**Deksel transfer "sprinter" L.	1	-
6	448-10.224/35	**Deksel transfer "sprinter" R.	1	-
-	448-10.226/71	**Deksel transfer "sprinter" R.	1	-
7	448-10.165	*Deksel transfer	2	-
9	448-10.201/35	Deksel transfer "hai 50" L.	-	1
-	448-10.203/71	Deksel transfer "hai 50" L.	-	1
10	448-10.202/35	Deksel transfer "hai 50" R.	-	1
--	448-10.204/71	Deksel transfer "hai 50" R.	-	1

/35 = carera-wit

/71 = robijn-rood

\*tot framenr. 9 403 402

\*\*vanaf framenr. 9 403 403



**ZÜNDAPP-WERKE GMBH MÜNCHEN**