

ZUNDAPP

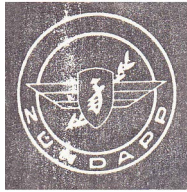
ONDERDELEN - CATALOGUS

Voor de typen

CS 50	517-05 LA
GT 50	517-34 L5
GTS 50	517-35 LA
Super Sport	517-35 LB
Waterkoeling	517-36 LA

Uitgave 3/1974





ZÜNDAPP

ONDERDELEN-CATALOGUS

Voor de typen 517, Uitgave 3/1974

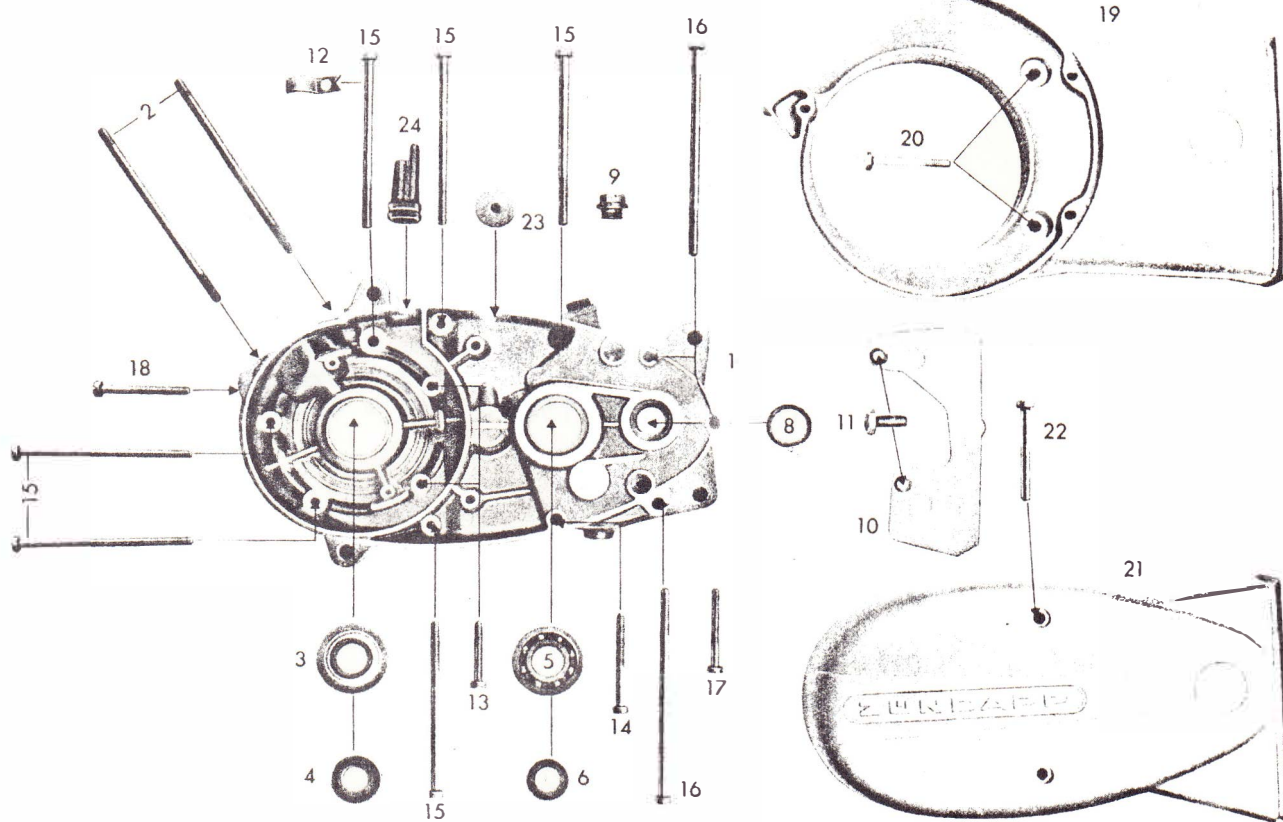
<u>Bromfiets:</u>	<u>Type:</u>	<u>Motortype:</u>	<u>Kleurmonster:</u>
CS = CS 50	517-05LA	266-50L1	54 = Mosgroen
GT = GT 50	517-34L5	278-32L5	33 = Brilljantblauw, 54 Mosgroen
GTS = GTS 50 Super	517-35LA	280-71L5	58 = Arizona-goud
SS = Super Sport	517-35LB	280-71L5	52 = Oranje
WK = Waterkoeling	517-36LA	280-73LA	52 = Oranje

Inhoudsopgave

<u>Motorisch-gedeelte</u>	<u>Voor Bromfiets</u>	<u>Bldz.</u>
Carterhelft links, Carterdeksel links, Lagers	CS GT	2
Carterhelft links, pakking-set GTS SS WK .	3
Carterhelft rechts	CS GT GTS SS WK .	4
Koelingskap, schoepenrad, motorrooster	CS	5
Carterdeksel links, kickstarter, voetschakelas GT GTS SS WK .	7
Carterdeksel rechts, koppeling	CS GT GTS SS WK .	9
Cylinder, krukas	CS GT GTS SS	10
Cylinder, krukas WK .	11
Carburateur, aanzuigflens en rubber	CS	13
Carburateur, aanzuigflens en rubber GT GTS SS WK .	15
Vernellingsbak-onderdelen-kettingwiel	CS GT GTS SS WK .	17
Schakelhevel, schakelvork, trapas	CS	18
Ontsteking	CS GT GTS SS WK .	19
Uitlaatbocht, demper en bevestigingen	CS GT GTS SS WK .	20
 <u>Frame-gedeelte</u>		
Frame, framebeplating	CS GT GTS SS WK .	21
Geruisdemper	CS GT GTS SS WK .	22
Koplamphuis, stuurkap	CS GT GTS	22
Beugel GTS SS	23
Beugel, Radiateur WK .	23
Motorophanging, voetrem	CS GT GTS SS WK .	25
Trapas, krank, pedalen	CS GT GTS SS WK .	26
Achtervork, kettingkast, schokbrekers	CS GT GTS SS WK .	27
Telescoopvoervork	CS GT GTS SS WK .	29
Voorwiel, naaf \emptyset 120 mm	CS GT GTS	30
Voorwiel, naaf \emptyset 150 mm SS WK .	31
Achterwiel, naaf \emptyset 120 mm	CS GT GTS SS WK .	33
Elektrische uitrusting	CS GT GTS SS WK .	35
Kilometerteller	CS GT GTS SS WK .	36
Spatschermen, bevestigingen	CS GT GTS SS WK .	37
Stuur, handles en bedieningskabels	CS GT GTS SS WK .	39
Benzinetank, gereedschapset	CS GT GTS SS WK .	40
Buddyseat, standaard, voetsteunen	CS GT GTS SS WK .	41
Toebehoren: beenschild	CS GT GTS SS WK .	42
ZÜNDAPP-Motorbrommer	CS	43

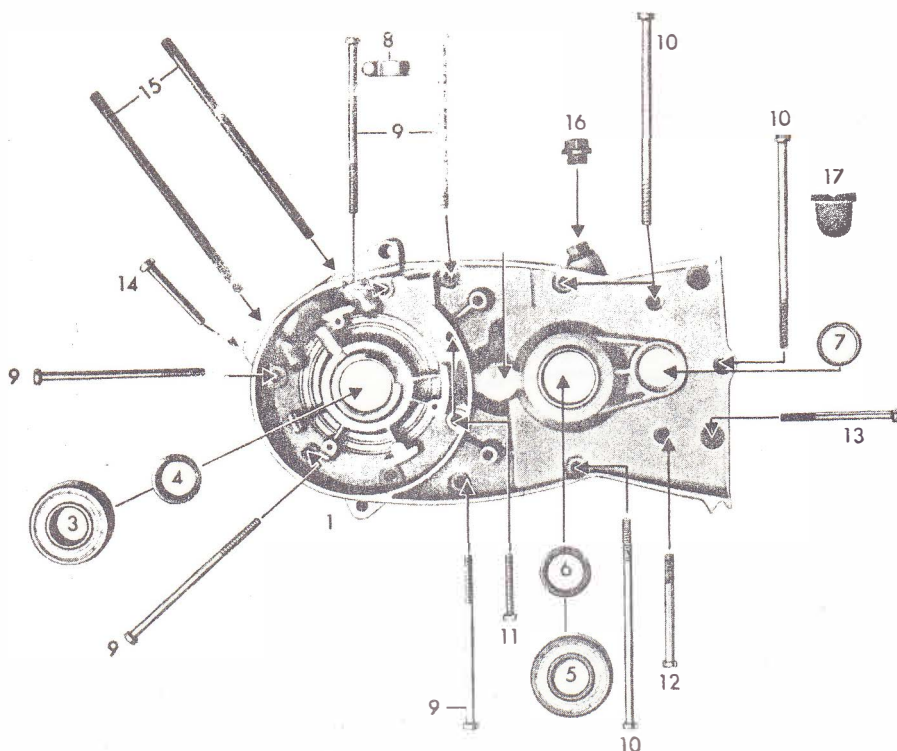
Uitgegeven door ZÜNDAPP WERKE GMBH MÜNCHEN in samenwerking met de 2
ZÜNDAPP importeurs voor nederland Groninger Motorimport B.V.,
Handelsonderneming Riemersma b.v. afd. Ramo

Carterhelft links, Carterdeksel links, Lagere



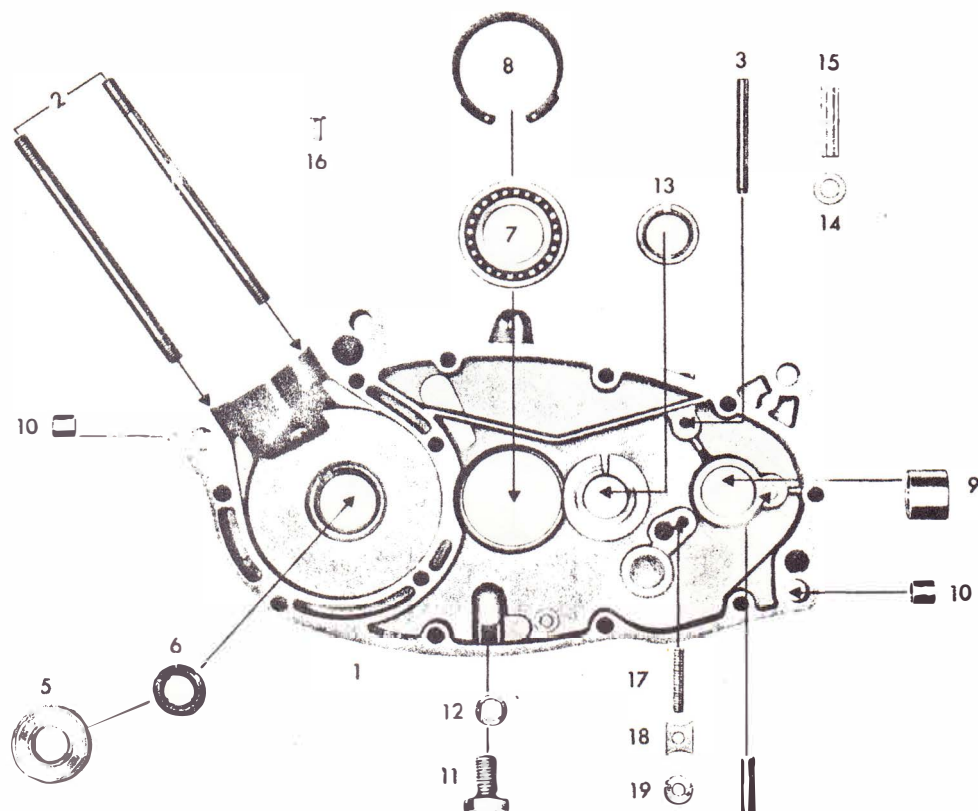
Afb.	Bestelnummer	Omschrijving	CS	GT	GTS	SS	WK
1	265-01.913	Carterhelft links kaal	1				
-	278-01.903	Carterhelft links kaal			1		
-	265-01.117	Carterpakking	1	1			
2	265-01.100	Tapeind M 7x120 mm	2	2			
3	DIN 625 6203 Z/C3	Kogellager 17x40x12 mm	1	1			
4	277-01.136	Simmering 17x28x7 mm	1	1			
5	DIN 625 6203 C3	Kogellager 17x40x12 mm	1	1			
6	265-01.135	Simmering 16x24x7 mm	1	1			
8	265-01.136	Simmering 16x22x3 mm	1				
-	285-01.153	Simmering 20x26x4 mm			1		
9	281-01.135	Olievulschroef	1	1			
10	266-01.208	Tussenplaat	1	1			
11	DIN 964 M 5x10	Bout	2	2			
12	265-01.145	Kabelklem	1	1			
13	DIN 84 AM 6x35	Carterbout	2	2			
14	DIN 84 BM 6x65/20	Carterbout	1	1			
15	DIN 84 BM 6x98/25	Carterbout	6	6			
16	DIN 84 BM6x120/25	Carterbout	3	3			
17	DIN 84 BM 6x50	Carterbout	1	1			
18	DIN 84 BM 6x45	Carterbout	1	1			
19	267-01.137	Carterdeksel links kaal	1				
20	DIN 931 M 6x45	Bout	2				
21	278-01.123	Carterdeksel links kaal			1		
22	DIN 84 BM 6x55	Bout		2			
23	284-01.100	Afsluitkap			1		
24	265-07.100	Rubber tule			1		
--	265-01.106	Lagerbus voor trapas	1				
--	265-01.108	Lagerbus voor hoofdas			1		

Carterhelft links pakking



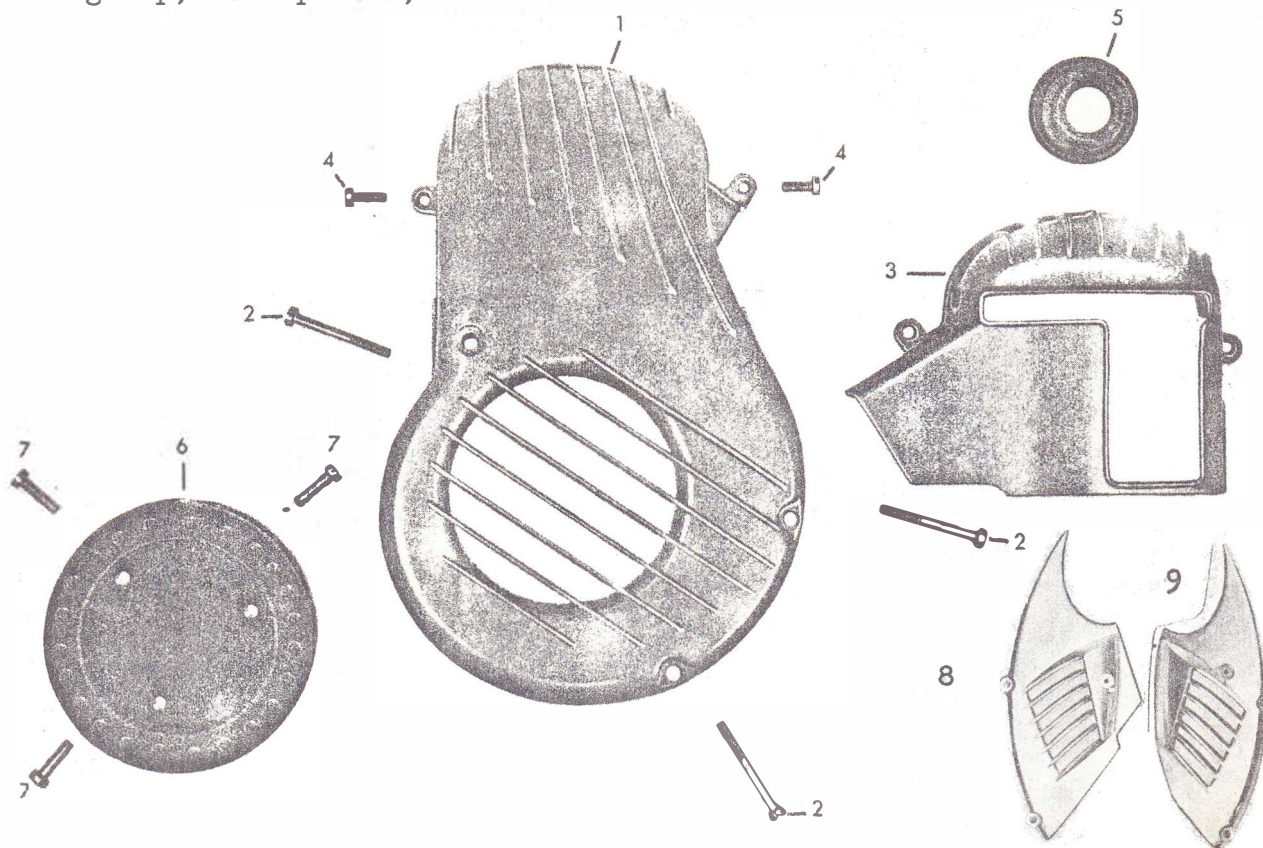
Afb.	Bestelnummer	Omschrijving	CS	GT	GTS	SS	WK
1	276-01.905	Carterhelft links			1	1	1
-	265-01.117	Carterpakking			1	1	1
3	DIN 625 6203 Z/C3	Kogellager 17x40x12 mm			1	1	1
4	277-01.136	Oliekeering 17x28x7 mm			1	1	1
5	DIN 625 6204 Z/C3	Kogellager 20x47x14 mm			1	1	1
6	285-01.183	Oliekeering 20x 30x7mm			1	1	1
7	285-01.153	Oliekeering 20x26x4/1 mm			1	1	1
8	276-01.145	Kabelklem			1	1	1
9	DIN 84 BM 6x98x25	Carterbout			5	5	5
10	DIN 84 BM 6x120x25	Carterbout			4	4	4
11	DIN 84 AM 6x35	Carterbout			2	2	2
12	DIN 84 BM 6x65x20	Carterbout			1	1	1
13	DIN 84 BM 6x50	Carterbout			1	1	1
14	DIN 84 BM 6x45	Carterbout			1	1	1
15	265-01.100	Tapeind M 7x120 mm			2	2	
--	284-01.156	Tapeind M 7x130,5 mm					2
16	281-01.135	Olievulschroef			1	1	1
17	284-01.100	Afsluitkap			1	1	1
--	280-09.900	<u>Pakking-set</u> , bestaande uit: Carterpakking, Cylinderkoppakking, Cylindervoetpakking, Aanzuigpakking			1	1	
--	284-09.900	<u>Pakking-set</u> , bestaande uit: Carterpakkingen, Cylinderkoppakking, Cylindervoetpakking, Aanzuigpakking, Afdichtring 10x14x1,5 mm, O-Ring 12,3x3 mm, O-Ring 28x2,5 mm, O-Ring 124x3,5 mm					1

Carterhelft rechts



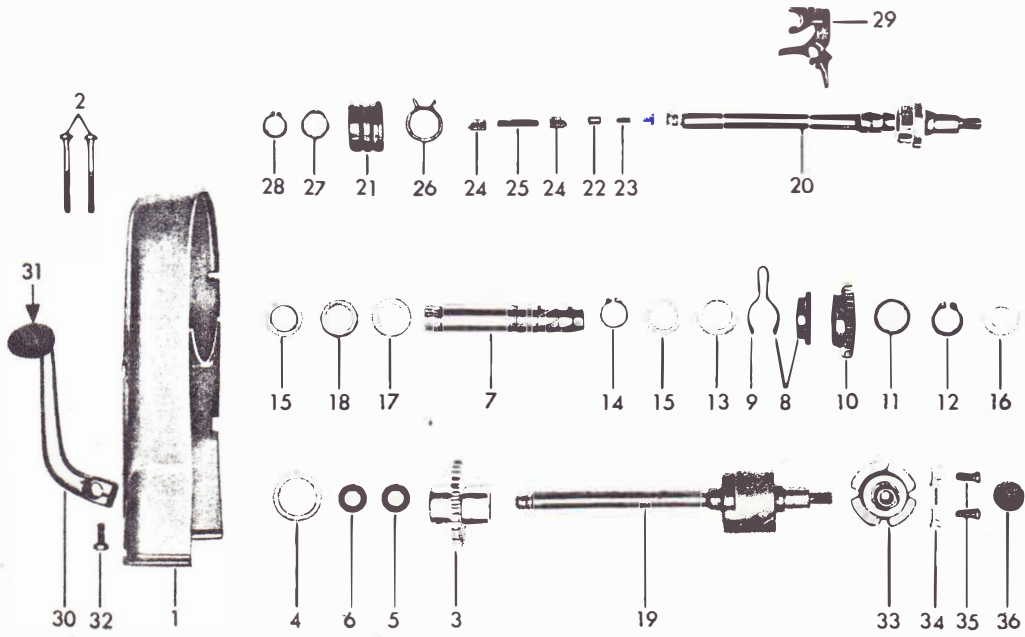
Afb.	Bestelnummer	Omschrijving	CS	GT	GTS	SS	WK
1	265-01.907	Carterhelft rechts kaal	1				
-	278-01.901	Carterhelft rechts kaal		1			
-	276-01.902	Carterhelft rechts kaal			1	1	1
-	265-01.118	Carterpakking	1	1	1	1	1
2	265-01.100	Tapeind M 7x120 mm	2	2	2	2	
-	284-01.156	Tapeind M 7x130,5 mm					2
3	DIN 1481 5x45	Huls		1			
-	DIN 1481 5x50	Huls			1	1	1
4	267-05.123	Stift		1	1	1	1
5	DIN 625 6202 Z/C3	Kogellager 15x35x11 mm	1	1	1	1	
-	DIN 625 6302 Z/C3	Kogellager 15x42x13 mm					1
6	255-01.144	Oliekeering 15x24x7 mm	1	1	1	1	1
7	DIN 625 16005 C3	Kogellager 25x47x8 mm	1	1	1	1	1
8	276-01.154	Borgring	1	1	1	1	1
9	267-01.126	Lagerbus		1	1	1	1
10	M 181 z 138	Pasbus	4	4	4	4	4
11	DIN 933 M 10x18	Olie-aftapbout	1	1	1	1	1
12	DIN 7603 A10x14	Afdichtring	1	1	1	1	1
13	265-01.102	Lagerbus	1	1	1	1	1
14	265-01.105	Bronzen lager	1				
15	265 01.104	Afstandsbus	1				
16	DIN 1476 5x15	Niet	1				
17	DIN 551 M 6x40	Tapeind	1				
18	DIN 439 BM 6	Moer	1				
19	265 01.138	Borgplaatje	1				
--	247-01.126	Typeplaatje	1	1	1	1	1
--	DIN 1476 2x3	Niet	2	2	2	2	2

Koelingskap, schoepenrad, motorrooster



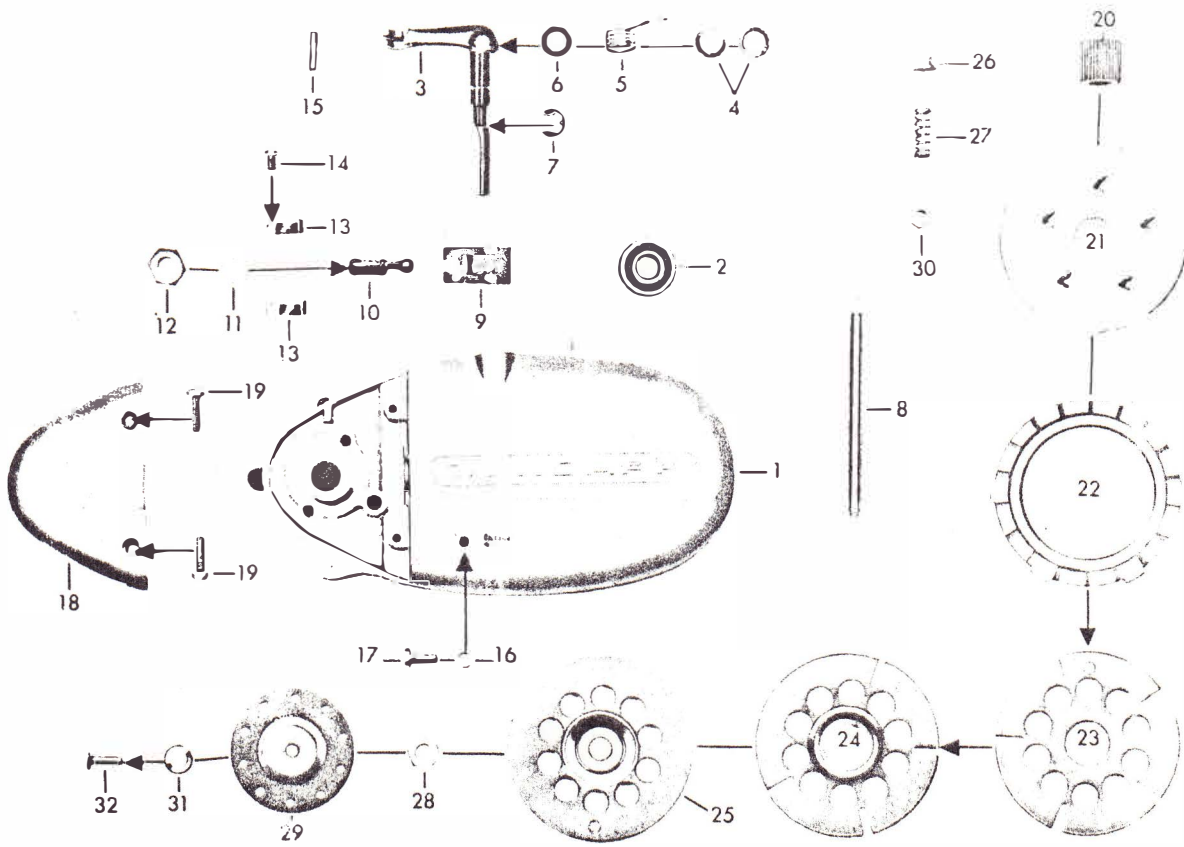
Afb.	Bestelnummer	Omschrijving	CS	GT	GTS	SS	WK
1	266-01.209	Koelingskap	1				
2	DIN 84 BM 6x45	Bout	3				
3	266-01.602	Kleine koelingskap	1				
-	266-01.217	Rubbertje voor koelingskap	2				
4	DIN 84 AM 5x14	Bout	2				
5	266-01.214	Rubber	1				
6	266-07.603	Schoepenrad	1				
-	284-07.116	Vulschijf 6,1x11,8x1,25 mm	3				
7	DIN 84 AM 6x12	Bout	3				
8	517-10.149	Motorrooster links	1				
9	517-10.135	Motorrooster rechts	1				
-	428-10.631	Chokehevel	1				
-	DIN 85 AM 6x20	Bout	4				
-	428-10.206	Veertje	1				
-	517-10.148	Choke-drukhevel	1				
-	DIN 1481 2x12	Spanstift voor choke-drukhevel	1				

Carterdeksel links, kickstarter, voetschakelas



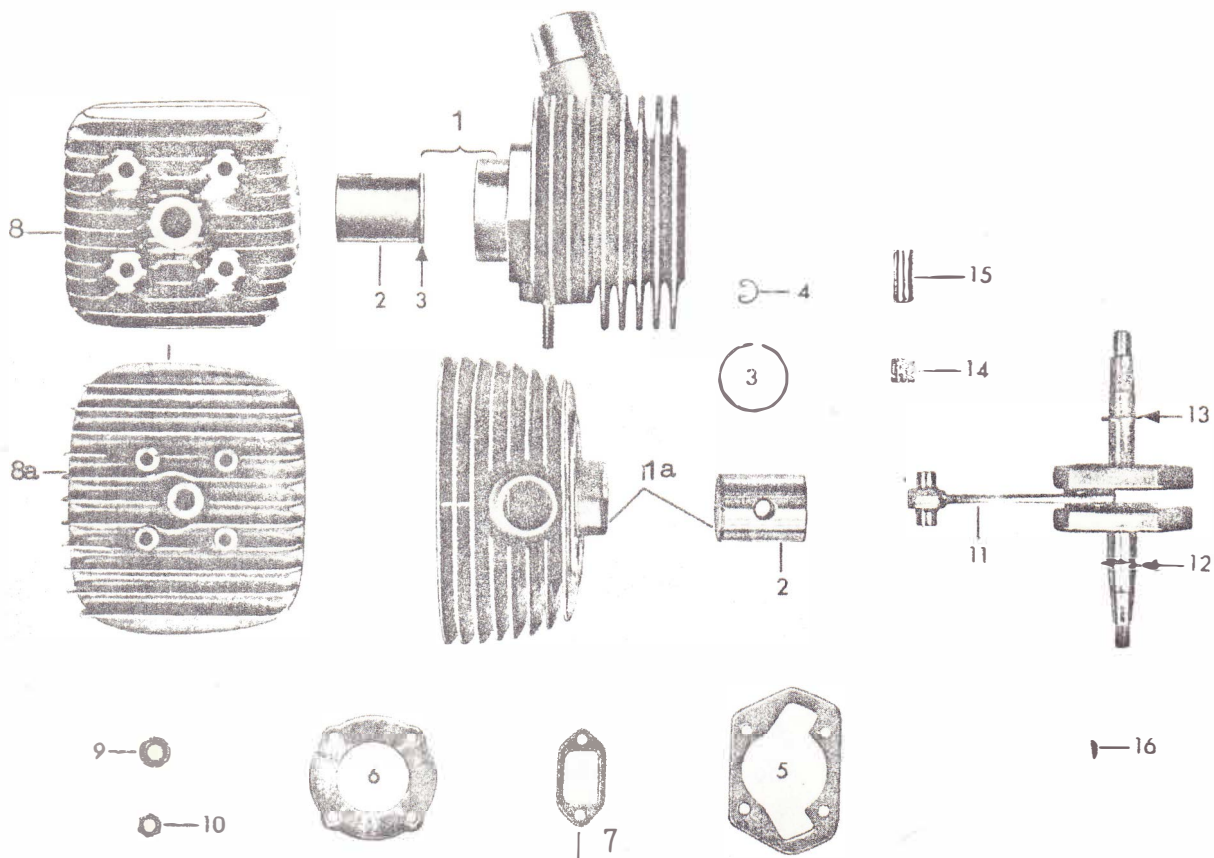
Afb.	Bestelnummer	Omschrijving	CS	GT	GTS	SS	WK
1	278-01.123	Carterdeksel links		1			
1	280-01.130	Carterdeksel links			1	1	1
2	DIN 84 BM 6x55	Carterbout		2			
2	DIN 84 BM 6x45	Carterbout			2	2	2
3	280-05.612	Tankdwiël 30 T		1	1	1	1
4	278-01.127	Afstandsbus 28,2x35x3 mm		1	1	1	1
5	284-05.101	Dichtring		1	1	1	1
6	283-05.167	Oliekeering 12x20x4 mm		1	1	1	1
7	278-05.103	Kickstarteras		1			
7	280-05.103	Kickstarteras			1	1	1
8	267-05.910	Meenemer met remveer		1			
8	283-05.901	Meenemer met remveer			1	1	1
9	267-05.334	Remveer		1	1	1	1
10	267-05.176	Startertandwiel 35 T		1			
10	281-05.162	Startertandwiel 31 T			1	1	1
11	265-05.203	Tussenring 20x28x2 mm		1	1	1	1
12	DIN 471 28x1,5	Borgring		1			
12	DIN 471 20x1,75	Borgring				n.	beh.
13	265-05.255	Vulschijf 22,1x32x0,2 mm		1	1	1	1
14	DIN 471 20x1,2	Borgring				n.	beh.
15	267-05.310	Vulschijf 20,2x28x0,1 mm				n.	beh.
15	278-01.129	Vulschijf 20,2x28x0,2 mm				n.	beh.
15	278-01.130	Vulschijf 20,2x28x0,5 mm				n.	beh.
15	278-01.131	Vulschijf 20,2x28x1,0 mm		1	1	1	1
16	265-05.242	Vulschijf 16,2x28x0,5 mm		1	1	1	1
17	278-01.125	Vulschijf 20,5x31x1,0 mm		1	1	1	1
18	278-01.126	Afstandsbus 20,2x28x6,5 mm		1	1	1	1
19	267-05.749	Voetschakelas compleet		1			
19	281-05.708	Voetschakelas compleet			1	1	1
20	267-05.654	Voetschakelas kaal		1	1	1	1
--	DIN 5402 3x27,8	Borgpen		1	1	1	1
21	281-05.137	Huls		1	1	1	1
22	267-05.125	Aanslagbout		1	1	1	1
23	267-05.126	Drukveer voor aanslagbout		1	1	1	1
--	DIN 660 2,6x6	Niet		1	1	1	1
24	267-05.586	Schakelpal		2	2	2	2
25	267-05.585	Drukveer voor schakelpal		1	1	1	1
26	278-05.100	Terugslagveer		1	1	1	1
27	267-05.244	Vulschijf 16,2x22,8x0,1 mm				n.	beh.
28	DIN 471 16x1	Borgring		1	1	1	1
29	267-05.633	Schakelvork		1	1	1	1
30	280-05.708	Voetschakelpedaal compleet		1	1	1	1
31	616 z 25	Rubber		1	1	1	1
32	DIN 933 M 6x16	Bout		1	1	1	1
33	267-05.112	Instelplaat		1	1	1	1
34	267-05.113	Onderlegplaatje		2	2	2	2
35	DIN 920 M 6x15	Bout voor instelplaat		2	2	2	2
36	267-05.130	Rubber dop		1	1	1	1

Carterdeksel rechts, koppeling



Afb.	Bestelnummer	Omschrijving	CS	GT	GTS	SS	WK
1	265-01.151	Carterdeksel rechts kaal	1				
1	267-01.135	Carterdeksel rechts kaal		1	1	1	1
2	276-01.100	Naaldlager	-		n.	beh.	
-	265-01.136	Afdichtring 16x22x3 mm	1				
3	265-06.602	Koppelingshevel	1	1	1	1	1
4	281-06.114	Vulschijf 0,2 mm	1	1	1	1	1
4	281-06.115	Vulschijf 0,5 mm			n.	beh.	
5	265-06.112	Veer	1	1	1	1	1
6	405-15.388	O-Ring \varnothing 11 x 2,5 mm	1	1	1	1	1
7	DIN 6799 8	Borgveer	1	1	1	1	1
3	267-05.574	Geleidestift \varnothing 8 x 84,5 mm		1			
8	276-05.172	Geleidestift \varnothing 8 x 95,5 mm			1	1	1
9	265-06.104	Koppelingstong	1	1	1	1	1
10	265-06.106	Stelschroef	1	1	1	1	1
11	DIN 7603 A 10x14	Afdichtring	1	1	1	1	1
12	DIN 936 M 10x1	Moer voor stelschroef	1	1	1	1	
13	265-06.109	Bladveer	2	2	2	2	
14	DIN 84 AM 4x6	Bout	2	2	2	2	
15	DIN 1481 5x12	Passtift	1	1	1	1	
16	DIN 7603 A 6x10	Afdichtring	1	1	1	1	
17	DIN 35 AM 6x12	Bout	1	1	1	1	
18	267-01.115	Aansluitkap	1	1	1	1	1
19	DIN 964 AM 5x20	Bout	2	2	2	2	2
20	265-06.201	Koppelingskern	1	1	1	1	1
21	265-06.606	Grondplaat	1	1	1	1	1
22	265-06.135	Koppelingsplaat	4	4	4	4	4
23	265-06.130	Stalen koppelingsplaat	2	2	2	2	2
24	265-06.131	Stalen koppelingsplaat	1	1	1	1	1
25	265-06.127	Dekplaat	1	1	1	1	1
26	264-06.155	Veerhoedje	10	10	10	10	10
27	281-06.101	Koppelingsveer	10	10	10	10	10
28	265-06.212	Moer	1	1	1		
29	265-06.216	Drukplaat	1	1	1	1	1
30	DIN 934 M 4	Moer	5	5	5	5	5
31	265-05.296	Opvulschijf 6,1x11,8x0,8 mm	1	1	1	1	1
31	265-05.294	Opvulschijf 6,1x11,8x0,4 mm			n.	beh.	
31	265-05.295	Opvulschijf 6,1x11,8x0,2 mm			n.	beh.	
32	247-05.233	Koppelingsdrukstift	1	1	1	1	1
---	284-06.104	Borgplaatje	1	1	1	1	1

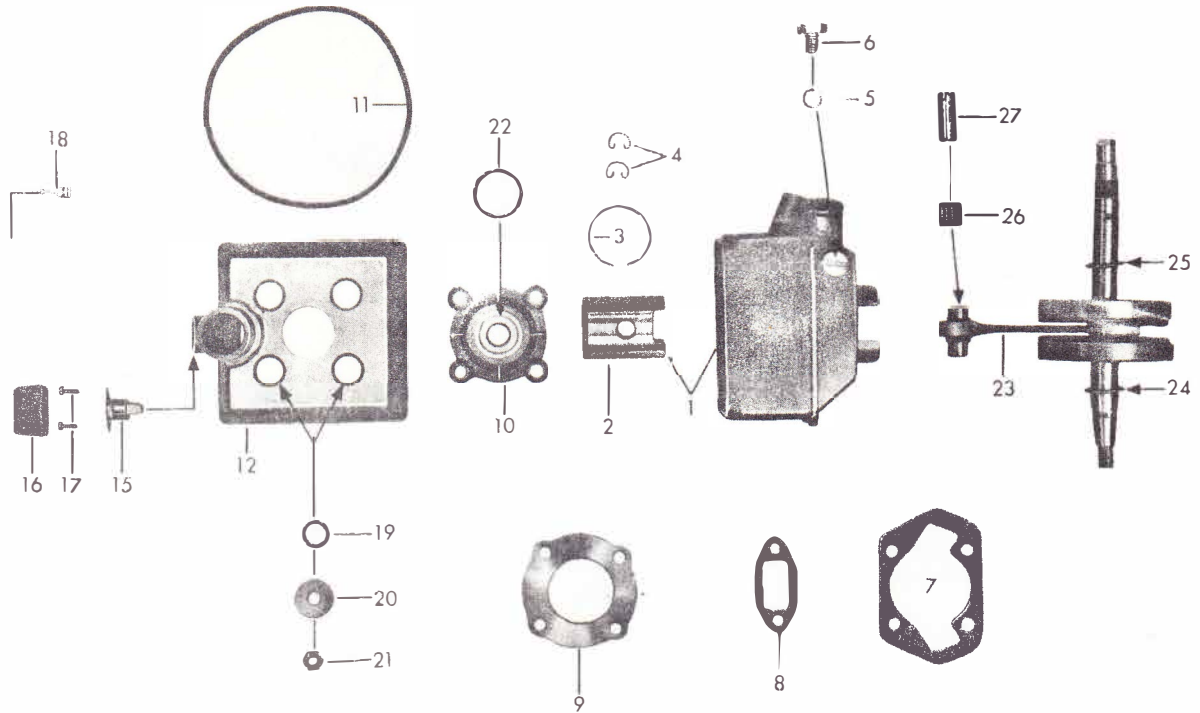
Cylinder, krukas



Afb.	Bestelnummer	Omschrijving	CS	GT	GTS	SS	WK
1	266-02.700	Cylinder met zuiger	1				
1a	278-02.716	Cylinder met zuiger		1	1	1	
2	248-02.703	Zuiger compleet	1	1	1	1	
3	248-02.107	Zuigerveer 39x1,5	1	1	1	1	
4	DIN 73123 A 12	Zuigerpenborgveer	2	2	2	2	
5	265-02.110	Cylindervoetpakking	1				
5	276-02.219	Cylindervoetpakking		1	1	1	
6	284-02.104	Cylinderkoppakking	1	1	1	1	
7	267-04.113	Aanzuigpakking	1				
7	280-04.105	Aanzuigpakking		1	1	1	
8	265-02.201	Cylinderkop	1				
8a	278-02.100	Cylinderkop		1	1	1	
9	265-02.120	Sluitring	4	4	4	4	
10	DIN 934 M 7	Moer	4	4	4	4	
11	278-03.902	Krukas compleet	1	1	1	1	
12	277-03.111	Facettenschijf 17,1x24x1,5x2 mm	1	1	1	1	
--	265-05.177	Vulschijf 17,1x24x0,1 mm				n. beh.	
--	265-05.176	Vulschijf 17,1x24x0,2 mm				n. beh.	
--	265-05.175	Vulschijf 17,1x24x0,5 mm				n. beh.	
--	265-05.179	Vulschijf 17,1x24x0,8 mm				n. beh.	
13	277-03.115	Facettenschijf 15,1x24x1,5x2 mm	1	1	1	1	
--	261-05.144	Vulschijf 15,1x24x0,1 mm				n. beh.	
--	261-05.137	Vulschijf 15,1x24x0,2 mm				n. beh.	
--	261-05.138	Vulschijf 15,1x24x0,5 mm				n. beh.	
--	261-05.132	Vulschijf 15,1x24x0,8 mm				n. beh.	
14	258-03.600	Zuigerpen naaldlager 12x15x14,8	1	1	1	1	
15	M 121 z605	Zuigerpen \varnothing 12 mm	1	1	1	1	
16	DIN 6888 3x3,7	Halvemaan-Spie	1	1	1	1	
--	278-03.903	Drijfset	1	1	1	1	

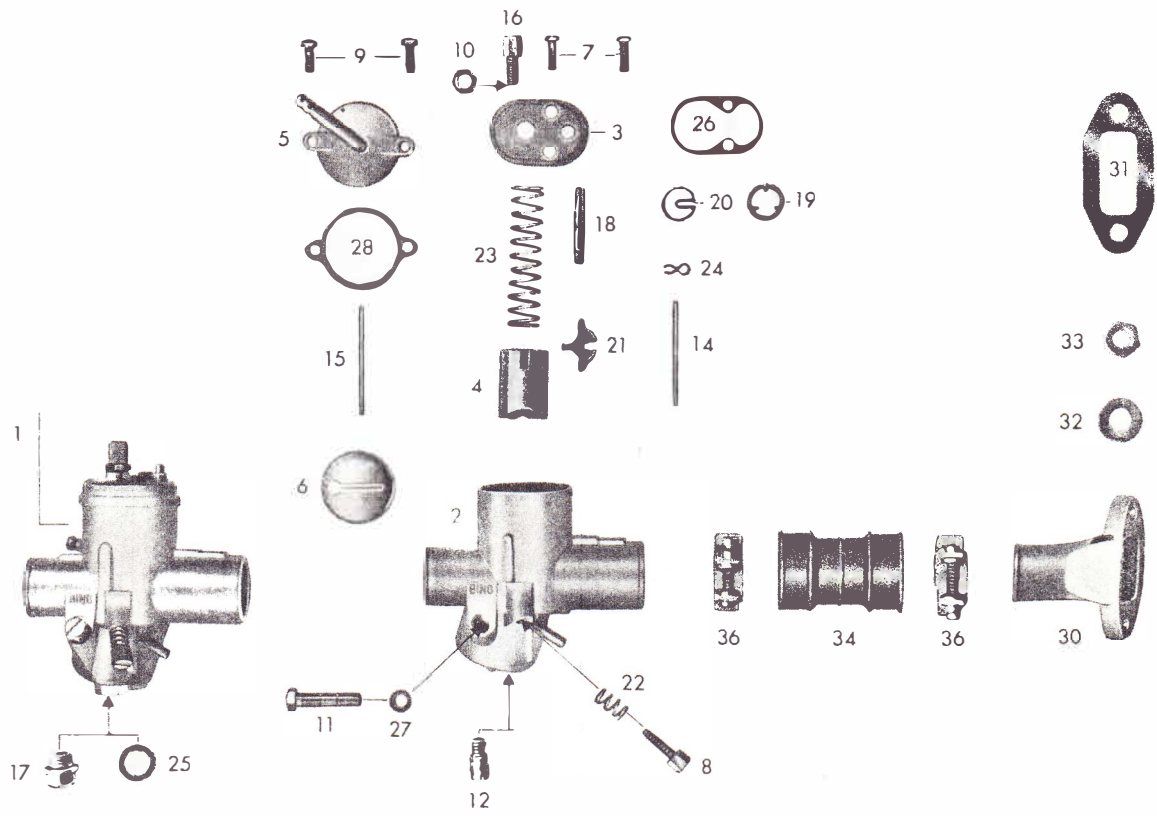
Pakking-set, Bidz. 3

Cylinder, krukas



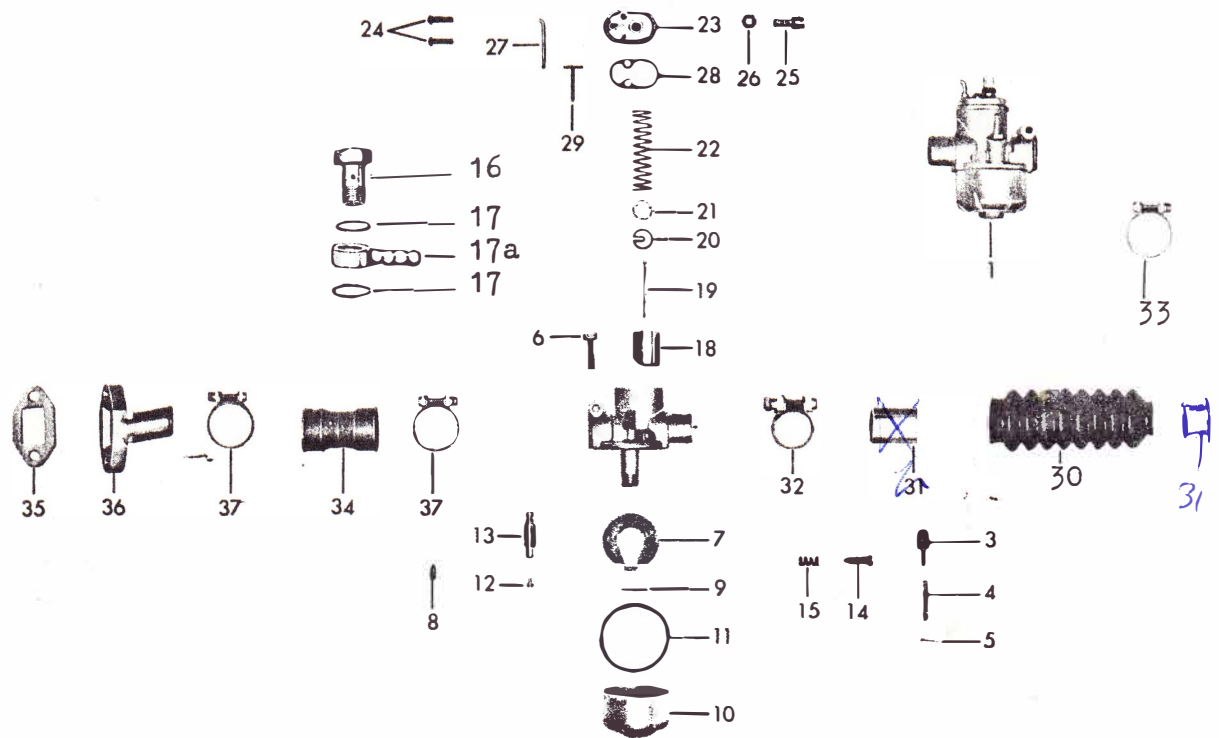
Afb.	Bestelnummer	Omschrijving	CS	GT	GTS	SS	WK
1	280-02.709	Cylinder met zuiger					1
2	284-02.706	Zuiger compleet \varnothing 39 mm					1
3	284-02.112	Zuigerveer (LD)					1
4	DIN 73123 A 12	Zuigerpenborgveer					2
5	284-02.153	Afdichtring 10x14x1,5 mm					1
6	DIN 933 M 10x12	Bout					1
7	283-02.107	Cylindervoetpakking					1
8	280-04.105	Aanzuigpakking					1
9	284-02.152	Cylinderskop					1
10	284-02.144	Cylinderskop					1
11	284-02.147	O-Ring 124x3,5 mm					1
12	284-02.151	Cylinderdeksel					1
15	284-07.705	Temperatuurzender					1
16	517-16.187	Rubber dop					1
17	DIN 7513 BM 3x8	Bout					2
18	304-07.249	Stekkerje					1
19	284-02.148	O-Ring 12,3x3 mm					4
20	284-02.146	Vulschijf 7,2x24x3 mm					4
21	DIN 934 M 7	Moer					4
22	284-02.190	O-Ring 28x2,5 mm					1
23	278-03.902	Krukas compleet					1
24	277-03.111	Facettenschijf 17,1x24x1,5x2 mm					1
--	265-05.177	Vulschijf 17,1x24x0,1 mm				n.beh.	
--	265-05.176	Vulschijf 17,1x24x0,2 mm				n.beh.	
--	265-05.175	Vulschijf 17,1x24x0,5 mm				n.beh.	
--	265-05.179	Vulschijf 17,1x24x0,8 mm				n.beh.	
25	277-03.115	Facettenschijf 15,1x24x1,5x2 mm					1
--	261-05.144	Vulschijf 15,1x24x0,1 mm				n.beh.	
--	261-05.137	Vulschijf 15,1x24x0,2 mm				n.beh.	
--	261-05.138	Vulschijf 15,1x24x0,5 mm				n.beh.	
--	261-05.132	Vulschijf 15,1x24x0,8 mm				n.beh.	
26	258-03.600	Zuigerpen naaldlager 12x15x14,8 mm					1
27	M 121 z 605	Zuigerpen \varnothing 12 mm					1
--	278-03.903	Drijfset					1
		Pakking-set, Bldz. 3					

Carburateur, aanzuigflens en rubber



Afb.	Bestelnummer	Omschrijving	CS	GT	GTS	SS	WK
1	266-04.715	Carburateur 1/10/820	1				
2	265-04.118	Carburateurhuis \emptyset 10	1				
3	265-04.900	Mengkamerdeksel	1				
4	265-04.911	Gasschuif	1				
5	265-04.916	Vlotterkamerdeksel	1				
6	265-04.914	Vlotter	1				
7	255-04.915	Bevestigingsboutje	2				
8	265-04.902	Luchtregelschroef	1				
9	267-04.924	Bevestigingsboutje	2				
10	251-04.927	Contramoeer voor stelschroef	1				
11	255-04.911	Hoofdsproeier no 54	n.beh.				
11	258-04.901	Hoofdsproeier no 56	n.beh.				
11	255-04.921	Hoofdsproeier no 58	1				
11	267-04.900	Hoofdsproeier no 60	n.beh.				
11	276-04.926	Hoofdsproeier no 62	n.beh.				
12	258-04.900	Naaldsproeier no 2.17	n.beh.				
12	266-04.900	Naaldsproeier no 2.20	1				
12	266-04.901	Naaldsproeier no 2.22	n.beh.				
12	267-04.914	Naaldsproeier no 2.24	n.beh.				
14	265-04.904	Sproeiernaald	1				
15	255-04.908	Vlotternaald	1				
16	400-17.126	Kabelstelschroef	1				
17	265-04.905	Afsluitschroefje	1				
18	266-04.906	Drukstift recht	1				
19	265-04.912	Plaatje	1				
20	265-04.907	Sproeiernaaldhouder	1				
21	265-04.908	Startschuif	1				
22	251-04.922	Gasschuifveer	1				
23	265-04.909	Stelschroefveer	1				
24	255-04.902	Klemveertje voor drukstift	1				
25	255-04.916	Afdichtringetje	1				
26	265-04.910	Dekselpakking	1				
27	266-04.905	Afdichtringetje voor sproeier	1				
28	265-04.917	Vlotterdekselpakking	1				
30	266-04.102	Aanzuigflens	1				
31	267-04.113	Aanzuigpakking	1				
32	DIN 433 6,4	Ringetje	2				
33	DIN 934 M 6	Moertje	2				
34	266-04.139	Aanzuigrubber	1				
36	265-04.715	Slangklem voor aanzuigrubber	2				

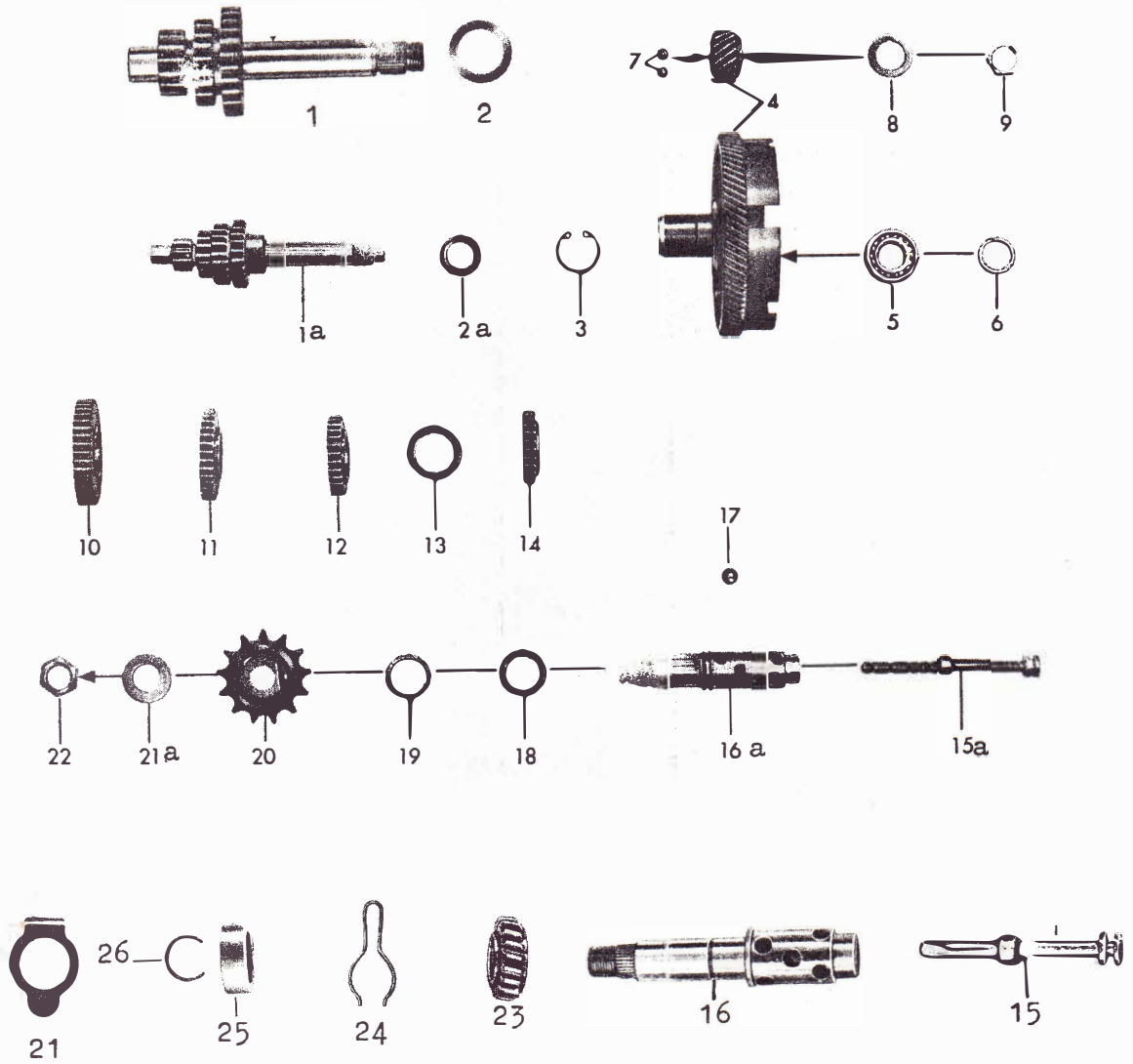
Carburateur, aanzuigflens en rubber



Enige afbeeldingen stemmen niet geheel overeen

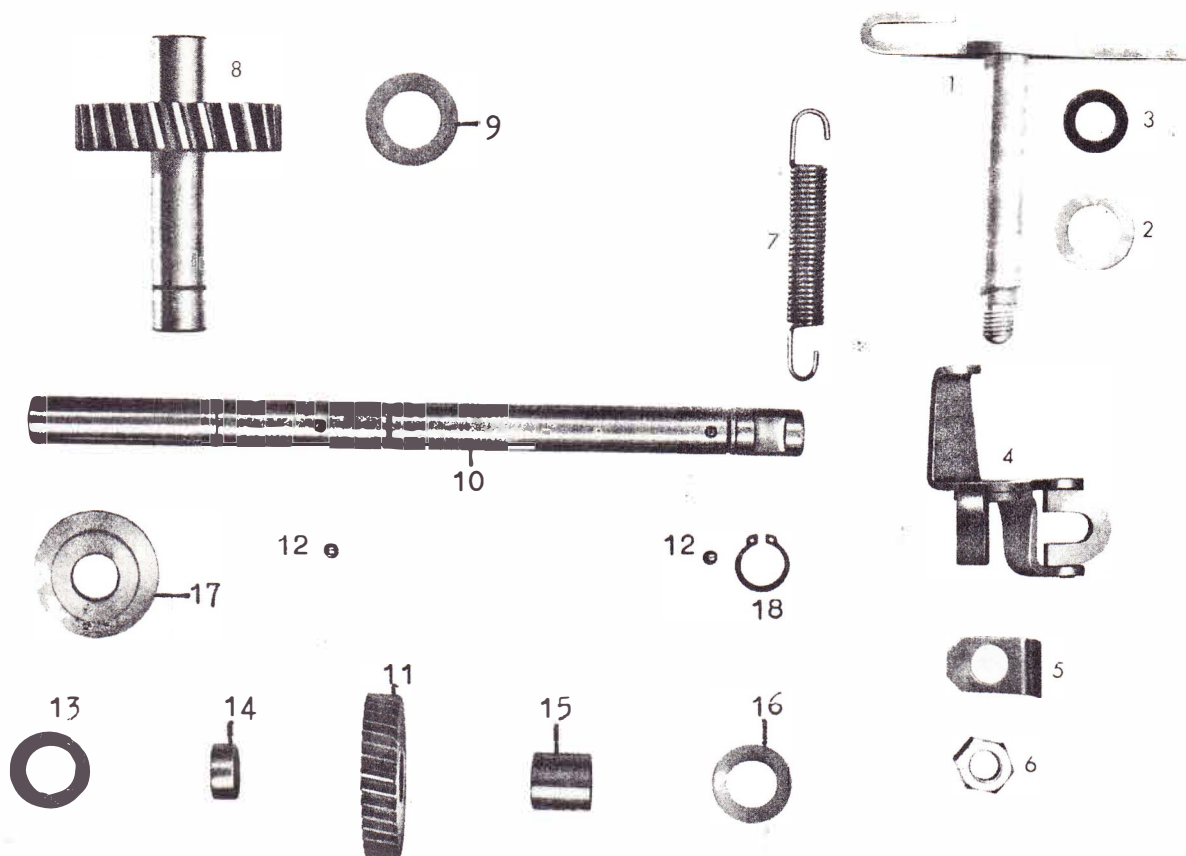
Afb.	Bestelnummer	Omschrijving	CS	GT	GTS	SS	WK
1	278-04.723 (27804725)	Carburateur 1/10/120 A	1	1	1	1	1
3	249-04.901	Tickler	1	1	1	1	1
4	251-04.932	Ticklerveer	1	1	1	1	1
5	251-04.931	Splitpen	1	1	1	1	1
6	266-04.909	Klemschroef	1	1	1	1	1
7	267-04.923 26704962	Tickler Vlotter 1/10/120 A	1	1	1	1	1
8	267-04.937	Vlotternaald 26705961 vlotternaald 1/10/120 A	1	1	1	1	1
9	267-04.941	Scharnierstift	1	1	1	1	1
10	267-04.922	Vlotterkamer	1	1	1	1	1
11	267-04.947	Pakking	1	1	1	1	1
12	248-04.909 248-04.913	Hoofdsproeier no. 54					
12	248-04.909	Hoofdsproeier no. 56					naar beh.
12	276-04.924	Hoofdsproeier no. 58					naar beh.
12	248-04.908	Hoofdsproeier no. 60	1	1	1	1	1
12	248-04.900	Hoofdsproeier no. 62					naar beh.
12	276-04.925	Hoofdsproeier no. 64					naar beh.
13	248-04.911	Naaldsproeier no. 2.12					naar beh.
13	266-04.910	Naaldsproeier no. 2.15					naar beh.
13	278-04.904	Naaldsproeier no. 2.17	1	1	1	1	1
13	278-04.905	Naaldsproeier no. 2.20					naar beh.
13	278-04.906	Naaldsproeier no. 2.22					naar beh.
14	251-04.921	Luchtregelschroef	1	1	1	1	1
15	251-04.922	Stelschroefveer	1	1	1	1	1
16	251-04.934	Boutje	1	1	1	1	1
17	267-04.946	Afdichtring	2	2	2	2	2
17a	251-04.933	Slangnippel	1	1	1	1	1
18	278-04.910	Gasschuif	1	1	1	1	1
19	248-04.914	Sproeiernaald	1	1	1	1	1
20	265-04.907	Sproeiernaaldhouder	1	1	1	1	1
21	265-04.912	Plaatje	1	1	1	1	1
22	265-04.909	Gasschuifveer	1	1	1	1	1
23	265-04.900	Mengkamerdeksel	1	1	1	1	1
24	267-04.960	Boutje	2	2	2	2	2
25	400-17.126	Kabelstelschroef	1	1	1	1	1
26	251-04.927	Contraoer voor stelschroef	1	1	1	1	1
27	249-04.901	Drukstift	1	1	1	1	1
28	265-04.910	Mengkamerdeksel-pakking	1	1	1	1	1
29	265-04.908	Startschuif	1	1	1	1	1
30	280-04.106	Harmonicarubber	1	1	1	1	1
31	280-04.107	Aanzuigbus \varnothing 24,5 mm	1	1	1	1	1
32	278-04.721	Aanzuigrubber-klem \varnothing 26/9 mm	1	1	1	1	1
33	278-04.722	Aanzuigrubber-klem \varnothing 34/9 mm	1	1	1	1	1
34	267-04.139	Aanzuigrubber	1				
35	280-04.105	Aanzuigpakking	1	1	1	1	1
36	280-04.104	Aanzuigflens	1	1	1	1	1
37	265-04.715	Aanzuigrubberklem \varnothing 27/9 mm	2				

Versnellingsbak-onderdelen-kettingwiel



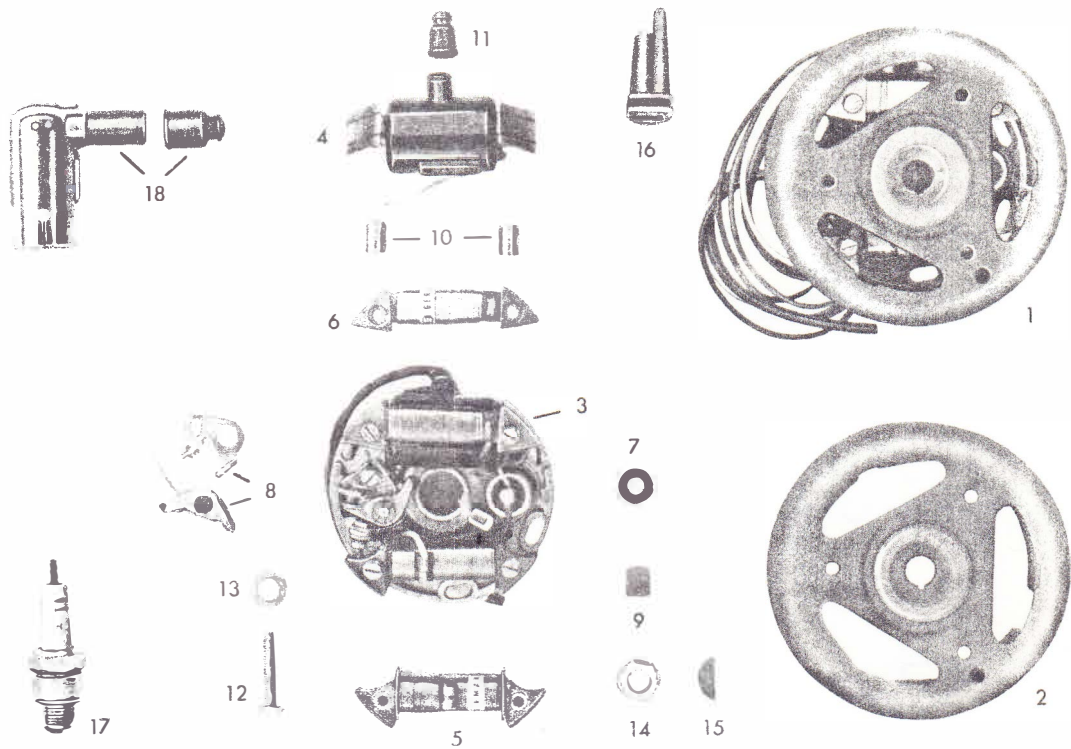
Afb.	Bestelnummer	Omschrijving	CS	GT	GTS	SS	WK
1	266-05.157	Hoofdas	1	1			
1a	276-05.613	Hoofdas			1	1	1
2	276-05.108	Vulschijf 15,1x17,8x24x1,0 mm	n.beh.	-	-	-	-
-	276-05.109	Vulschijf 15,1x17,8x24x1,25	n.beh.	-	-	-	-
-	276-05.110	Vulschijf 15,1x17,8x24x1,5 mm	n.beh.	-	-	-	-
2a	261-05.132	Vulschijf 15,1x24x0,8 mm	-	-	naar	beh.	
-	261-05.133	Vulschijf 15,1x24x1,0 mm	-	-	naar	beh.	
3	DIN 471 25x1,2	Borgveer	1	1	1	1	1
4	276-05.902	Koppelingshuis	1	1	1	1	1
5	DIN 625 6002	Kogellager 15x32x9 mm	1	1	1	1	1
6	M 1301 z 459	Vulschijf 15,1x21x0,1 mm			naar	beh.	
-	M 1301 z 451	Vulschijf 15,1x21x0,2 mm			naar	beh.	
-	M 1301 z 452	Vulschijf 15,1x21x0,5 mm			naar	beh.	
-	M 1301 z 450	Vulschijf 15,1x21x0,8 mm			naar	beh.	
7	DIN 5401 \emptyset 5	Kogel	2	2	2	2	2
8	265-05.122	Borgschijf 15,2x25x0,8 mm	1	1	1	1	1
9	265-05.123	Moer M 15x1 (SW 19)	1	1	1	1	1
10	266-05.110	Tandwiel 1e versnelling, 37 t.	1				
--	267-05.359	Tandwiel 1e versnelling, 37 t.		1			
---	276-05.140	Tandwiel 1e versnelling, 40 t.			1	1	1
11	266-05.113	Tandwiel 2e versnelling, 31 t.	1	1			
--	277-05.141	Tandwiel 2e versnelling, 35 t.			1	1	1
12	266-05.263	Tandwiel 3e versnelling, 25 t.	1	1			
---	276-05.142	Tandwiel 3e versnelling, 30 t.			1	1	1
13	265-05.255	Vulschijf 22,1x32x0,2 mm			naar	beh.	
--	265-05.256	Vulschijf 22,1x32x0,1 mm			naar	beh.	
---	265-05.257	Vulschijf 22,1x32x0,3 mm			naar	beh.	
14	276-05.146	Tandwiel 4e versnelling, 27 t.			1	1	1
15	265-05.105	Trekspie	1				
15a	267-05.106	Trekspie		1			
15a	276-05.148	Trekspie			1	1	1
16	265-05.101	Schakelas	1				
16a	267-05.901	Schakelas		1			
16a	276-05.900	Schakelas			1	1	1
17	278-05.101	Kogel \emptyset 7 mm	12	12	16	16	16
18	267-05.310	Vulschijf 20,2x28x0,1 mm	-	-	naar	beh.	
--	267-05.313	Vulschijf 20,2x28x0,5 mm	-	-	naar	beh.	
---	267-05.312	Vulschijf 20,2x28x1,0 mm	-	-	1	1	1
---	265-05.177	Vulschijf 17,1x23x0,1 mm	n.beh.	-	-	-	-
---	265-05.176	Vulschijf 17,1x23x0,2 mm	n.beh.	-	-	-	-
19	277-05.130	Afstandbus 20,1x25x4,3 mm	-	-	1	1	1
20	265-05.275	Kettingwiel 11 tanden	1	1			
---	276-05.218	Kettingwiel 13 tanden			1	1	1
21	265-05.183	Borgplaatje voor kettingswiel	1				
21a	248-05.148	Vulschijf 14,4x20x1 mm		1			
21a	276-05.198	Vulschijf 15,2x30x0,75 mm			1	1	1
22	423-15.460	Moer M 12x1	1	1			
---	276-05.119	Moer M 15x1			1	1	1
23	265-05.900	Tandwiel met bus	1				
24	265-05.164	Remveer	1				
25	267-05.549	Afstandbus	1	1			
26	265-05.181	Borgring	1	1			

Schakelhevel, schakelvork, trapas



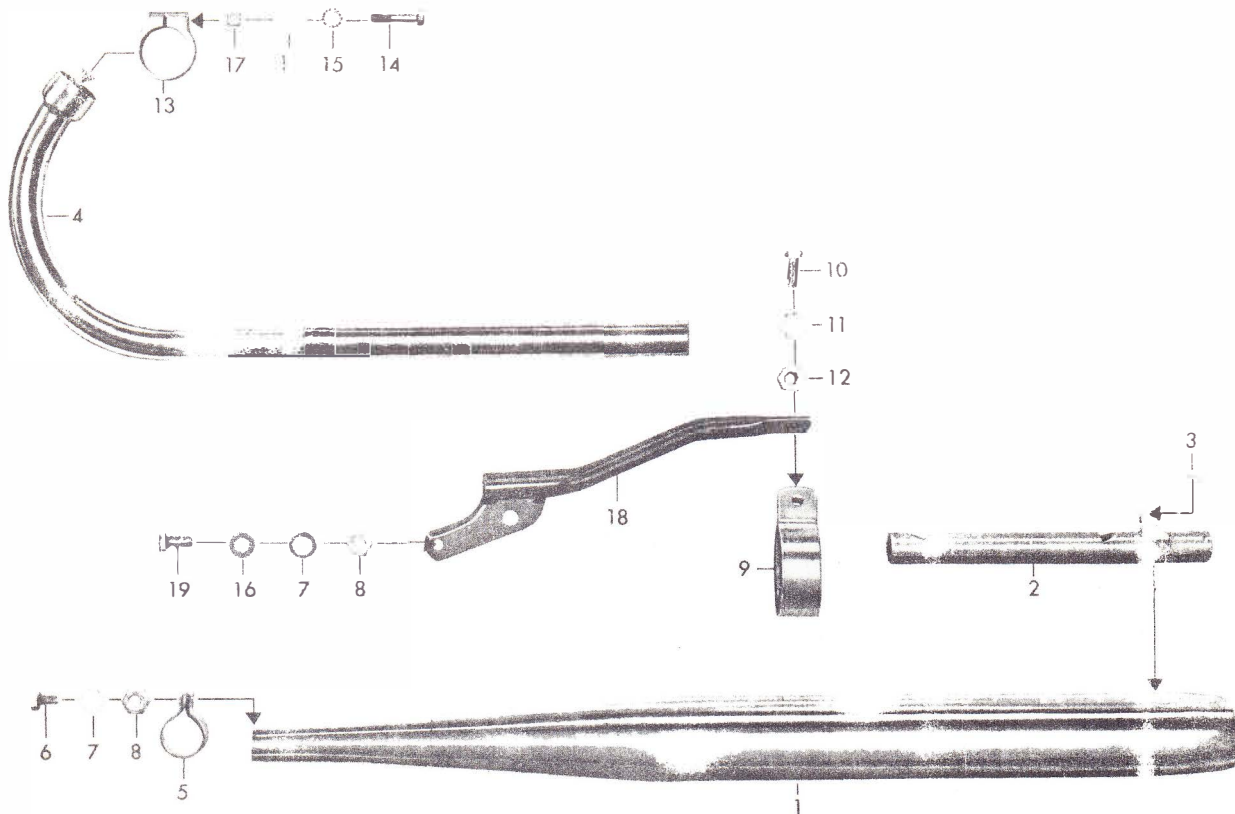
Afb.	Bestelnummer	Omschrijving	CS	GT	GTS	SS	WK
1	265-05.612	Schakelhevel	1				
2	265-05.156	Vulschijf 9,2x18,1x1,5 mm	1				
3	265-05.252	Ring	1				
4	265-05.613	Schakelvork	1				
5	265-05.184	Borgplaatje	1				
6	DIN 934 M 7	Moer	1				
7	265-05.118	Trekveer	1				
8	265-05.625	Tussenas met tandwiel cpl.	1				
9	261-05.242	Vulschijf 18x20x0,5 mm	1				
-	261-05.241	Vulschijf 18x20x0,2 mm	n.beh.				
10	266-05.190	Trapas kaal	1				
11	265-05.218	Trapastandwiel 35 tanden	1				
12	DIN 5401 \emptyset 5	Kogel	2				
13	265-05.241	Vulschijf 16,2x28x1,5 mm	2				
--	265-05.243	Vulschijf 16,2x28x0,2 mm	n.beh.				
--	265-05.244	Vulschijf 16,2x28x0,1 mm	n.beh.				
14	265-05.220	Afstandsbus 16,2x20x8,5 mm	1				
15	265-05.221	Afstandsbus 16,2x20x19,8 mm	1				
16	265-05.242	Vulschijf 16,2x20x0,5 mm	n.beh.				
17	266-05.191	Meenemer	1				
18	DIN 471 12x1	Borgveer	1				

Ontsteking



Afb.	Bestelnummer	Omschrijving	CS	GT	GTS	SS	WK
1	265-07.701	Vliegwiel compleet 6V,19-5W	1	1	1	1	1
2	265-07.915	Vliegwiel kaal	1	1	1	1	1
3	265-07.928	Ankerplaat compleet	1	1	1	1	1
4	265-07.909	Ontstekingspoel	1	1	1	1	1
5	265-07.926	Lichtspoel	1	1	1	1	1
6	265-07.910	Stoplichtspoel 5 W	1	1	1	1	1
7	266-07.903	Kondensator	1	1	1	1	1
8	265-07.930	Kontaktset	1	1	1	1	1
9	265-07.919	Smeervilt	1	1	1	1	1
10	265-07.918	Afstandsbus	2	2	2	2	2
11	265-07.914	Rubber tule	1	1	1	1	1
12	DIN 84 AM 4x16	Bout	2	2	2	2	2
13	DIN 125 A 4,3	Ring	2	2	2	2	2
14	DIN 934 M 10x1	Vliegwielmoer	1	1	1	1	1
--	DIN 125 A 10,5	Ring	1	1	1	1	1
15	DIN 6888 3x3,7	Halvemaan-spie	1	1	1	1	1
16	276-07.101	Kabeltule	1	1	1	1	1
17	265-07.101	Bougie W 175	1	1	1	1	1
18	265-07.901	Ontstoringdop \varnothing 5 mm	1	1	1	1	1

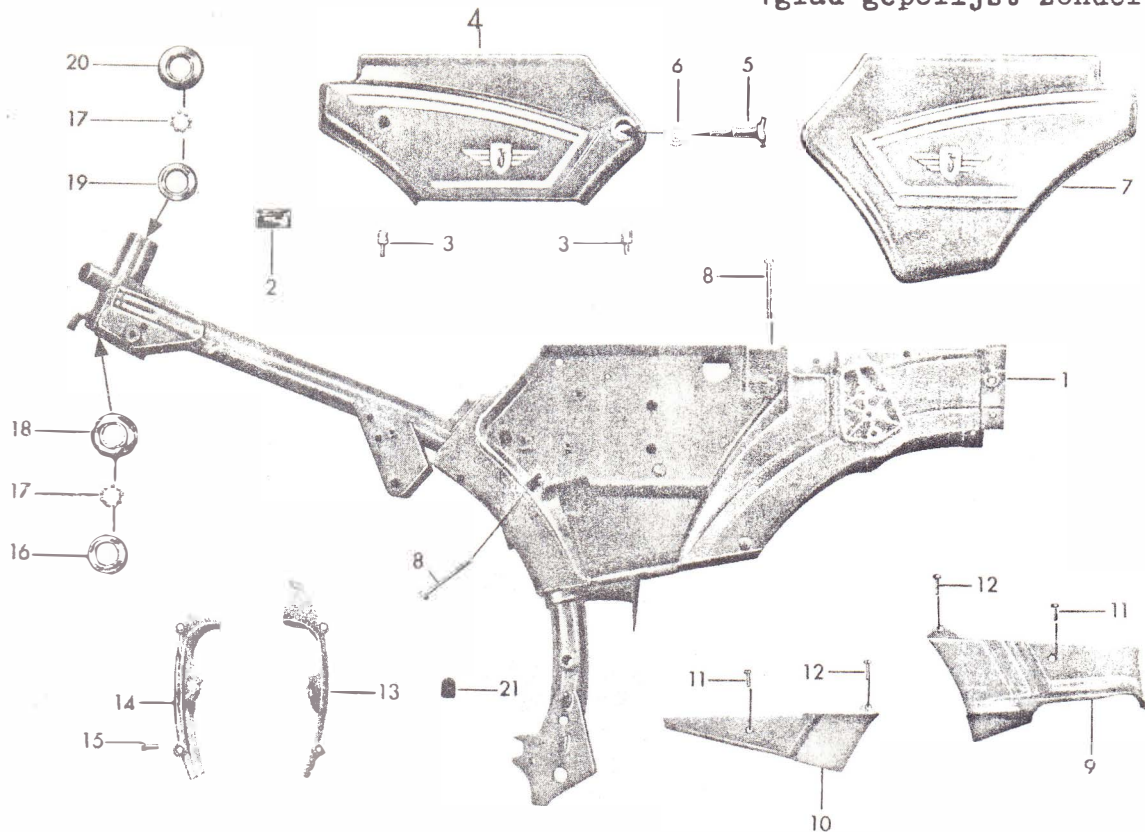
Uitlaatbocht, demper en bevestigingen



Afb.	Bestelnummer	Omschrijving	CS	GT	GTS	SS	WK
-	517-22.739	Uitlaatdemper					
1	517-22.739	Uitlaatdemper compleet \varnothing 60 mm	1				
1	517-22.726	Uitlaatdemper kaal \varnothing 60 mm	1	1			
1	444-22.704	Uitlaatdemper kaal \varnothing 55 mm			1	1	1
2	517-22.901	Binnendemper	1	1			
-	444-22.619	Binnendemper			1	1	1
3	DIN 7976 B6,3x16	Bout voor binnendemper	1	1			
-	DIN 7971 B4,2x9,5	Bout voor binnendemper			1	1	1
-	517-22.906	Ring met bout	1	1			
-	444-22.157	Parkerborg voor binnendemper			1	1	1
4	517-22.905	Uitlaatbocht \varnothing 26, ca.520 mm lg.	1				
-	517-22.163	Uitlaatbocht \varnothing 24, ca.574 mm lg.		1	1	1	
-	517-22.652	Uitlaatbocht \varnothing 24, ca.574 mm lg.					1
5	423-22.106	Middenklem	1	1		1	1
6	DIN 933 M 6x20	Bout	1	1	1	1	1
7	DIN 127 B 6	Veerring	1	1	1	1	1
8	DIN 934 M 6	Moer	1	1	1	1	1
9	517-22.104	Demperklem	1	1			
-	439-22.102	Demperklem			1	1	1
10	DIN 933 M 7x20	Bout	1	1	1	1	1
11	DIN 127 B 7	Veerring	1	1	1	1	1
12	DIN 934 M 7	Moer	1	1	1	1	1
13	441-22.104	Cylindersklem \varnothing 34 mm	1	1	1	1	
--	517-22.142	Cylindersklem \varnothing 38 mm					1
14	DIN 931 M 6x35	Bout	1	1	1	1	1
15	DIN 6797 A 6,4	Borgring (getand)	1	1	1	1	1
16	DIN 125 A 6,4	Ring	1	1	1	1	1
17	DIN 557 M 6	Moer (vierkant)	1	1	1	1	1
18	517-22.601	Ophangbeugel	1	1	1	1	1
19	DIN 933 M 6x12	Bout	1	1	1	1	1

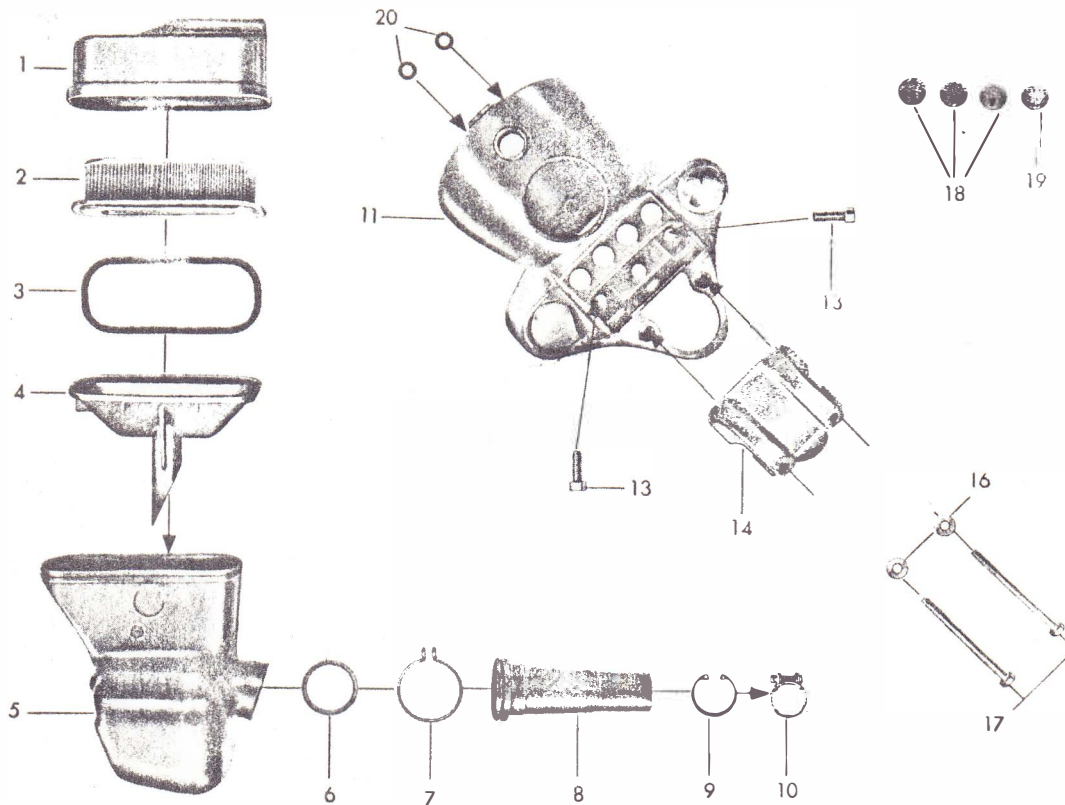
Frame, framebeplating.

*tot sept. '74 met lange sleutel
 **vanaf okt.'74 met korte sleutel
 +glad gepolijst zonder embleem



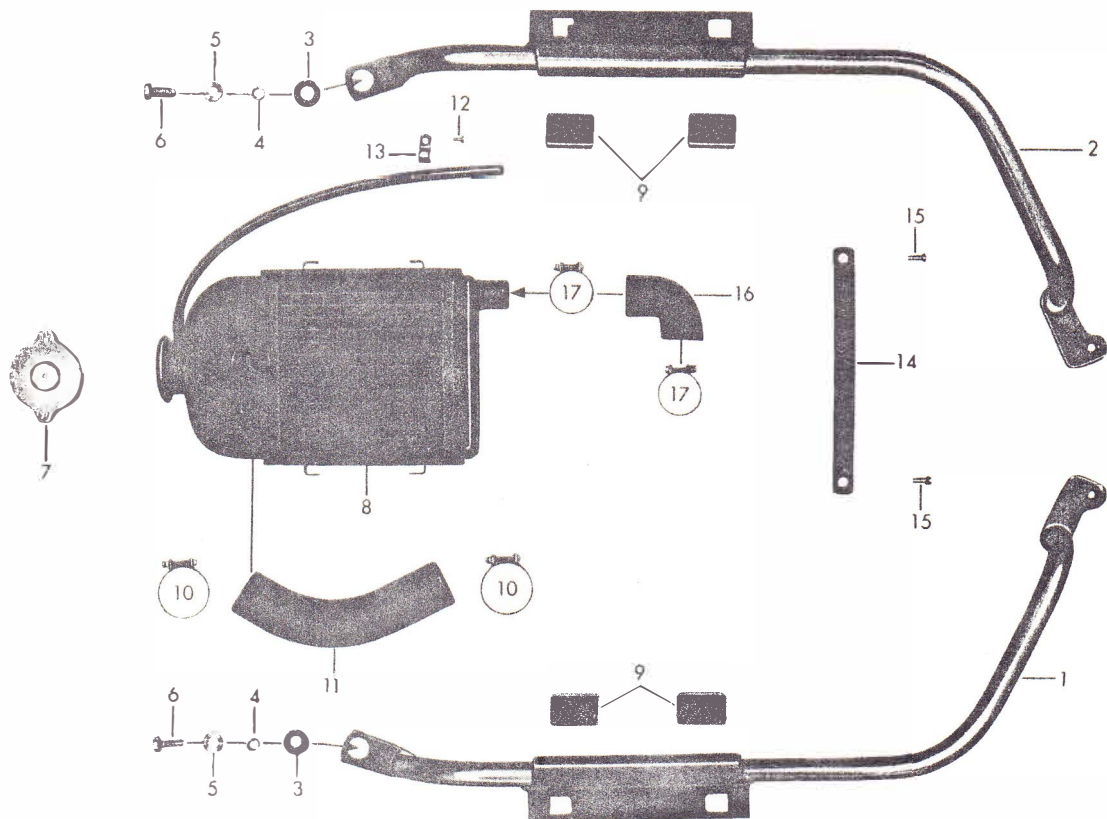
Afb.	Bestelnummer	Omschrijving	CS	GT	GTS	SS	WK
1	517-10.903	<u>kleur</u> *Frame met stuurslot 517-10.710	1	1	1	1	1
1	517-10.907	<u>kleur</u> **Frame met stuurslot 517-10.713	1	1	1	1	1
-	517-10.711	*Slotset (stuurslot met)	1	1	1	1	1
-	517-10.714	**Slotset (gereedschapslot)	1	1	1	1	1
+	517-10.710	*Stuurslot	1	1	1	1	1
-	517-10.713	**Stuurslot	1	1	1	1	1
-	517-10.618	Slot v. gereedschapkast	1	1	1	1	1
2	435-10.900	Typeplaatje	1	1	1	1	1
3	432-10.113	Afsluitbout	2	2	2	2	2
4	517-10.905	<u>kleur</u> +Gereedschapdeksel R.	1	1	1	1	1
5	432-10.635	Sluitbout v. gereedschapdeksel	1	1	1	1	1
6	432-10.254	Borgring	1	1	1	1	1
7	517-10.904	<u>kleur</u> +Luchtfilterdeksel	1	1	1	1	1
8	DIN 84 BM 6x65x20	Bout	2	2	2	2	2
9	517-10.118	<u>kleur</u> Framebeplating R.	1	1	1	1	1
10	517-10.117	<u>kleur</u> Framebeplating L.	1	1	1	1	1
11	DIN 84 AM 5x14	Bout	2	2	2	2	2
12	DIN 85 AM 5x12	Bout	2	2	2	2	2
13	517-10.173	<u>kleur</u> Framebeplating L.		1	1	1	1
14	517-10.172	<u>kleur</u> Framebeplating R.		1	1	1	1
15	DIN 85 AM 6x12	Bout		4	4	4	4
--	517-13.700	Balhoofd stel kompl. (nr.16-20)	1	1	1	1	1
16	517-13.104	Balhoofdconus	1	1	1	1	1
17	DIN 5401 Ø 6	Kogel	38	38	38	38	38
18	517-13.103	Balhoofdcup onder	1	1	1	1	1
19	517-13.102	Balhoofdcup boven	1	1	1	1	1
20	517-13.101	Stelconus	1	1	1	1	1
21	284-07.108	Rubber tule					1
--	517-10.217	Plaktransfer CS 50	2				
--	517-10.218	Plaktransfer GT 50		2			
--	517-10.215	Plaktransfer GTS 50			2		
--	517-10.221	Plaktransfer SUPER SPORT				2	
--	517-10.219	Plaktransfer WATER COOLED					2

Geruisdemper, koplamphuis, stuurkap



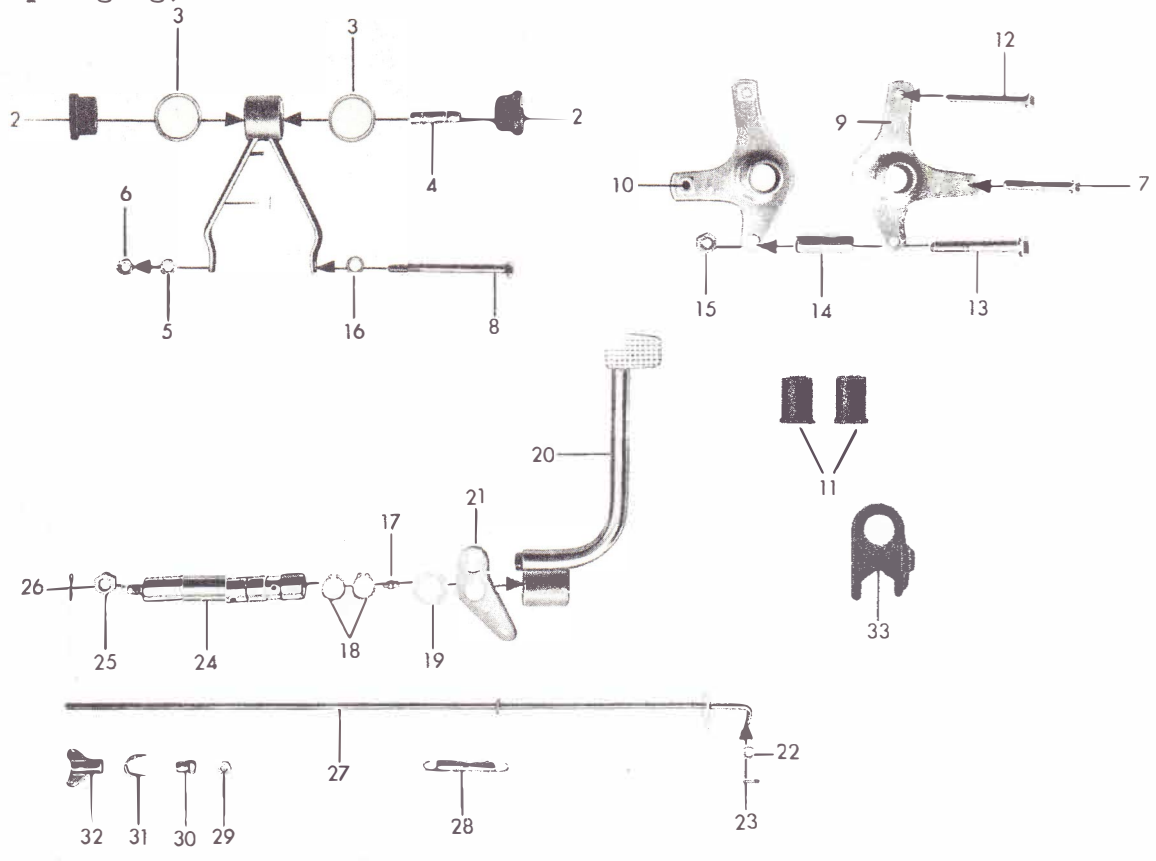
Afb.	Bestelnummer	Omschrijving	CS	GT	GTS	SS	WK
1	517-10.105	Kap voor geruisdemper	1				
1	517-10.152	Kap voor geruisdemper		1	1	1	1
2	517-10.604	Microfilter	1	1	1	1	1
3	517-10.142	Afdichtring	1	1	1	1	1
4	517-10.133	Aanzuigtrecter	1	1	1	1	1
5	517-10.104	Geruisdemper	1	1	1	1	1
6	517-10.123	Versterkingsring	1	1	1	1	1
7	517-10.131	Spanveer	1	1	1	1	1
-	DIN 84 AM 4x25	Bout	1	1	1	1	1
-	DIN 562 M 4	Moer (vierkant)	1	1	1	1	1
8	517-10.109	Luchttrecter	1	1	1	1	1
9	DIN 471 35x1,5	Borgveer	1	1	1	1	1
10	DIN 3017 LA25-40	Klemring	1	1	1	1	1
11	517-12.203 <u>kleur</u>	Koplamphuis \varnothing 115 mm	1	1	1		
13	DIN 912 M 8x25	In bus.bout	2	2	2		
14	517-13.100 <u>kleur</u>	Stuurkap	1	1	1		
16	DIN 125 A 8,4	Sluitring	2	2	2		
17	DIN 931 M 8x90	Bout	2	2	2		
18	432-12.120	Rubber tule	3	3	3		
19	512-12.134	Rubber tule	1	1	1		
20	423-16.301	Rubber tule	2	2	2		

Beugel, Radiateur



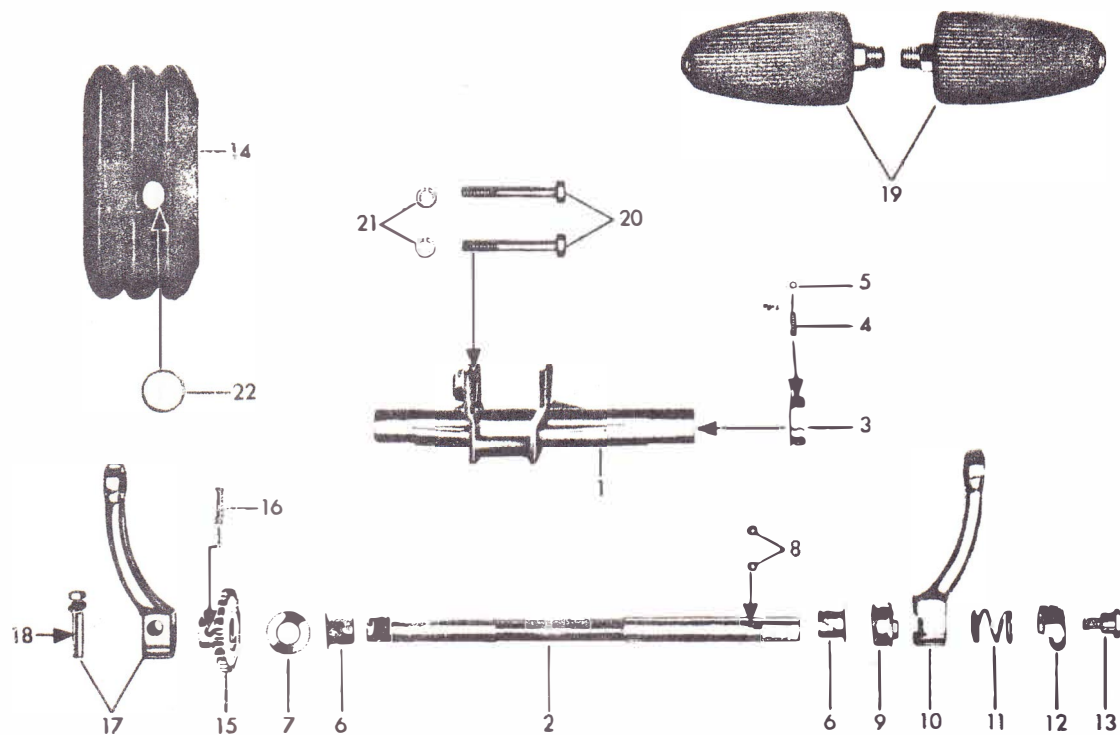
Afb.	Bestelnummer	Omschrijving	CS	GT	GTS	SS	WK
1	517-10.657 <u>kleur</u>	Beugel L.					1
-	517-10.655 <u>kleur</u>	Beugel L.			1	1	
2	517-10.658 <u>kleur</u>	Beugel R.					1
-	517-10.656 <u>kleur</u>	Beugel R.			1	1	
3	517-10.193	Rubber bus \varnothing 11,4 mm			2	2	2
4	517-10.212	Afstandbus \varnothing 8,2 mm			2	2	2
5	DIN 125 A 8,4	Vulschijf			2	2	2
6	DIN 933 M 8x20	Bout			6	6	6
-	DIN 9021 A 8,4	Vulschijf			4	4	4
7	517-10.651	Radiateurdoop					1
8	517-10.906	Radiateur					1
9	517-10.185	Ophangrubber					1
10	DIN 3017 LA 25-40	Klemring					2
11	517-10.208	Waterslang 40 mm \varnothing					1
12	DIN 7971 BZ4,2x6,5	Bout					1
13	DIN 72571 1x10	Klem					1
14	517-10.210	Verbindingstrip					1
15	DIN 84 'AM 6x12	Bout					2
16	517-10.211	Waterslang					1
17	514-10.710	Klemring 33 mm \varnothing					2

Motorophanging, voetrem



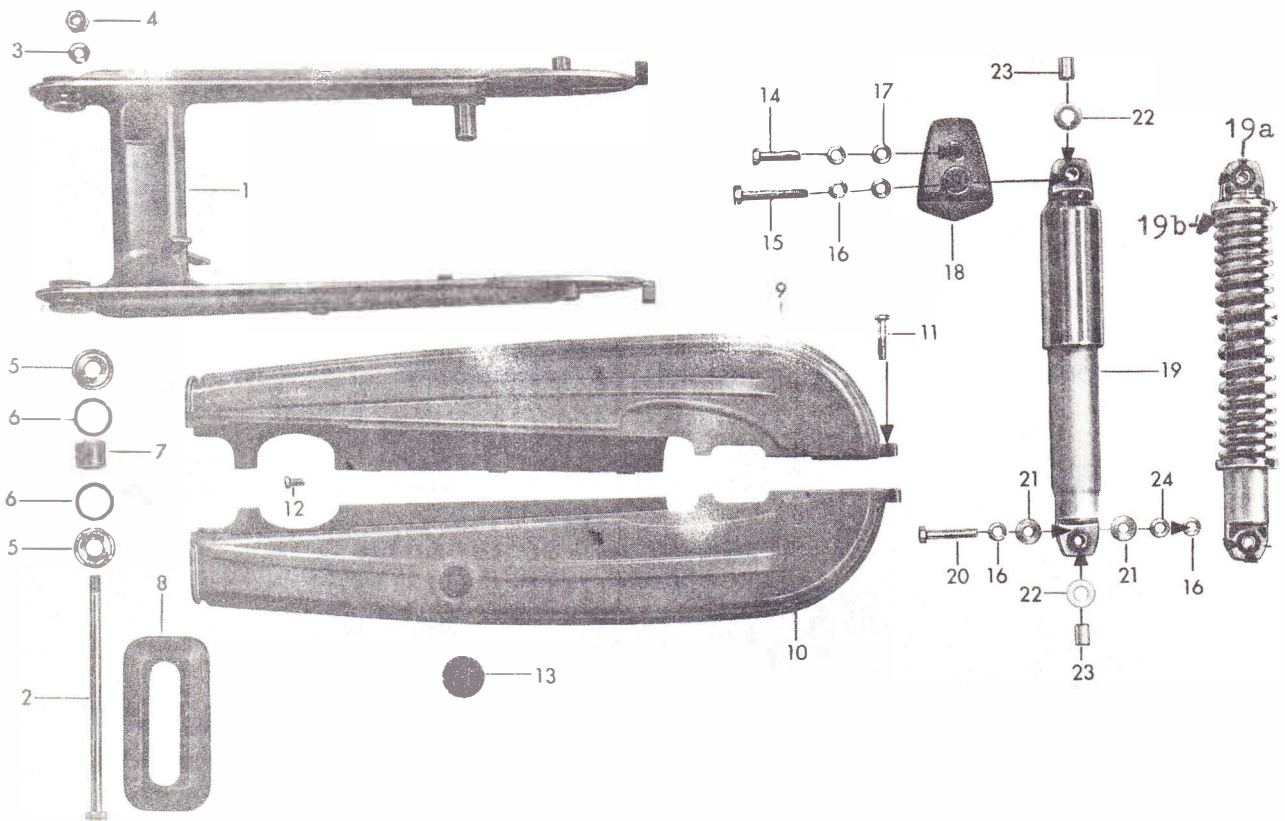
Afb.	Bestelnummer	Omschrijving	CS	GT	GTS	SS	WK	
1	510-18.621	Ophangsteun	1					
1	517-18.608	Ophangsteun		1	1	1	1	
2	517-18.109	Ophangrubber	2	2	2	2	2	
3	517-18.110	Ring	2	2	2	2	2	
4	428-18.108	Afstandsbus	1	1	1	1	1	
5	DIN 127 B 8	Veerring	4	4	4	4	4	
6	DIN 934 M 8	Moer	2	2	2	2	2	
7	DIN 931 M 8x55	Bout	1	1	1	1	1	
8	DIN 931 M 8x95	Bout	1	1	1	1	1	
9	517-18.601	Ophangsteun R.	1	1	1	1	1	
10	517-18.600	Ophangsteun L.	1	1	1	1	1	
11	428-18.200	Rubber voor ophangsteunen	2	2	2	2	2	
12	DIN 931 M 8x65	Bout	2	2	2	2	2	
13	DIN 931 M 10x70	Bout	1	1	1	1	1	
14	510-18.215	Afstandsbus	1	1	1	1	1	
15	DIN 439 BM 10	Moer	1	1	1	1	1	
16	405-18.109	Veerring	1	1	1	1	1	
17	DIN 71412 AM 6	Smeernippel	1	1	1	1	1	
18	DIN 471 18x1,2	Borgveer	2	2	2	2	2	
19	517-17.110	Vulring	naar beh.					
20	517-17.615	Voetrempeedaal met rubber	1					
20	517-17.643	Voetrempeedaal met rubber		1	1	1	1	
21	517-17.101	Meeneemplaats	1	1	1	1	1	
22	DIN 433 6,4	Ring	1	1	1	1	1	
23	DIN 94 3x15	Splitpen	1	1	1	1	1	
24	517-18.103	Pedaalas	1	1	1	1	1	
25	DIN 936 M 10x1	Moer	1	1	1	1	1	
26	DIN 94 2x18	Splitpen	1	1	1	1	1	
27	517-17.604	Remstang compleet	1	1	1	1	1	
28	517-17.103	Remstang trekveer	1	1	1	1	1	
29	DIN 934 M 6	Moer	1	1	1	1	1	
30	512-17.100	Moer	1	1	1	1	1	
31	433-17.100	Remstangbeugel	1	1	1	1	1	
32	428-17.103	Vleugelmoer	1	1	1	1	1	
<u>Vanaf oktober 1974:</u>								
21	517-17.156	Meeneemplaats	1	1	1	1	1	
22	DIN 125 A 7,4	Ring	1	1	1	1	1	
27	517-17.678	Remstang compleet	1	1	1	1	1	

Trapas, kranks, pedalen



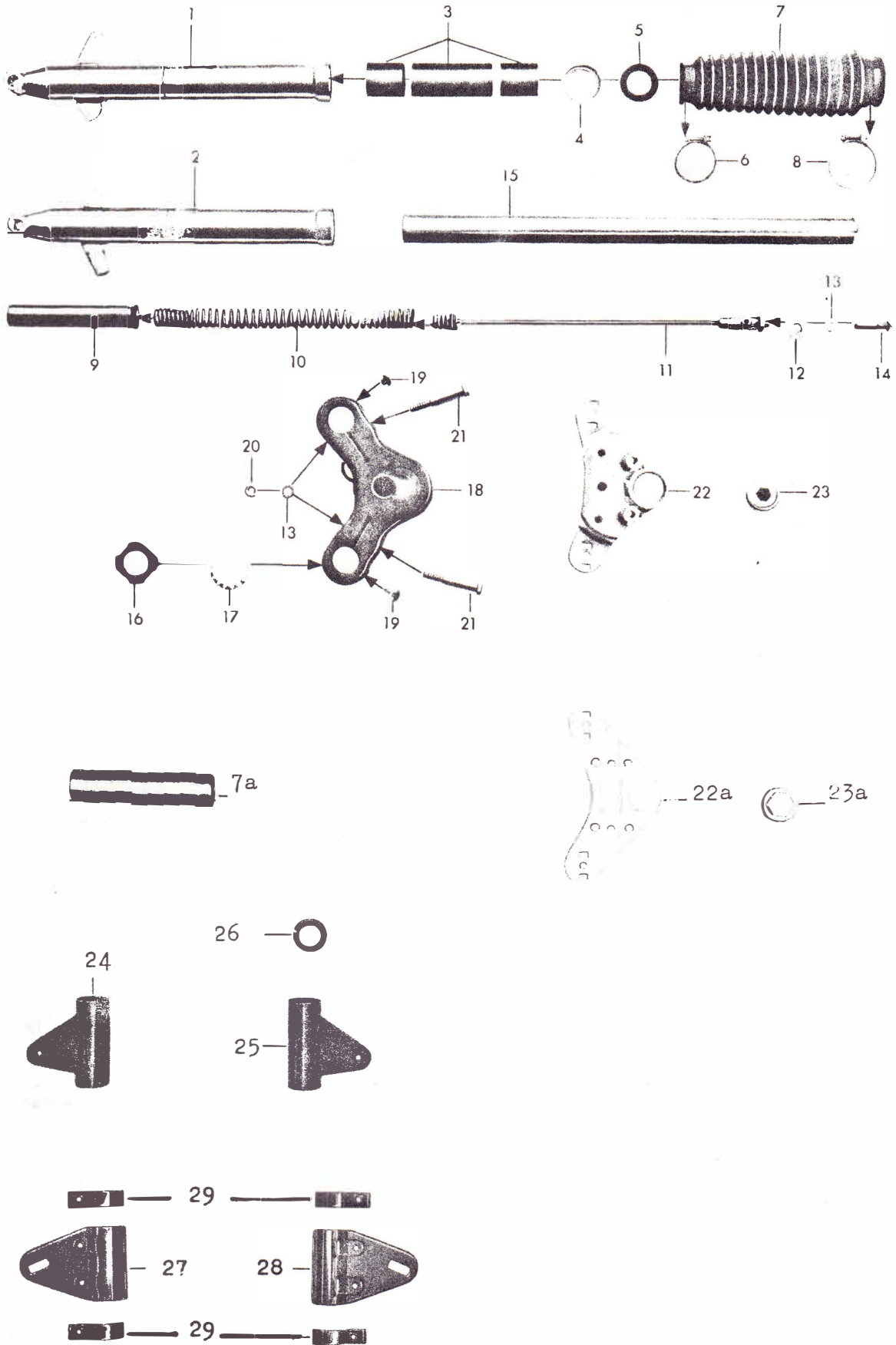
Afb.	Bestelnummer	Omschrijving	CS	GT	GTS	SS	WK
1	517-11.601	Trapaslager		1	1	1	1
2	517-11.116	Trapas		1	1	1	1
3	517-11.119	Exeenterplaat		1	1	1	1
4	DIN 914 M 5x15	Stelbout		1	1	1	1
5	DIN 934 M 5	Moer		1	1	1	1
6	517-11.108	Glijlager		2	2	2	2
7	265-05.242	Ring		2	2	2	2
8	DIN 5401 Ø 5	Kogel		2	2	2	2
9	266-05.191	Meenemer	1	1	1	1	1
10	517-11.117	Krank R.		1	1	1	1
--	517-11.100	Krank R.	1				
11	517-11.101	Drukveer	1	1	1	1	1
12	517-11.102	Kap	1	1	1	1	1
13	517-11.103	Bout	1	1	1	1	1
14	517-14.154	Kettingkast-manchet		1	1	1	1
15	517-11.600	Tandwiel 25 T		1	1	1	1
16	DIN 1473 6x24	Borgpen		1	1	1	1
17	517-11.118	Krank L.		1	1	1	1
--	405-11.242	Krank L.	1				
18	400-11.900	Krankspie compleet	1	1	1	1	1
19	400-11.901	Pedalen (Stel)	1	1	1	1	1
20	DIN 931 M 8x60	Bout		2	2	2	2
21	DIN 127 B 8	Veerring		2	2	2	2
22	517-11.120	Bus		1	1	1	1

Achternvork, kettingkast, schokbrekers



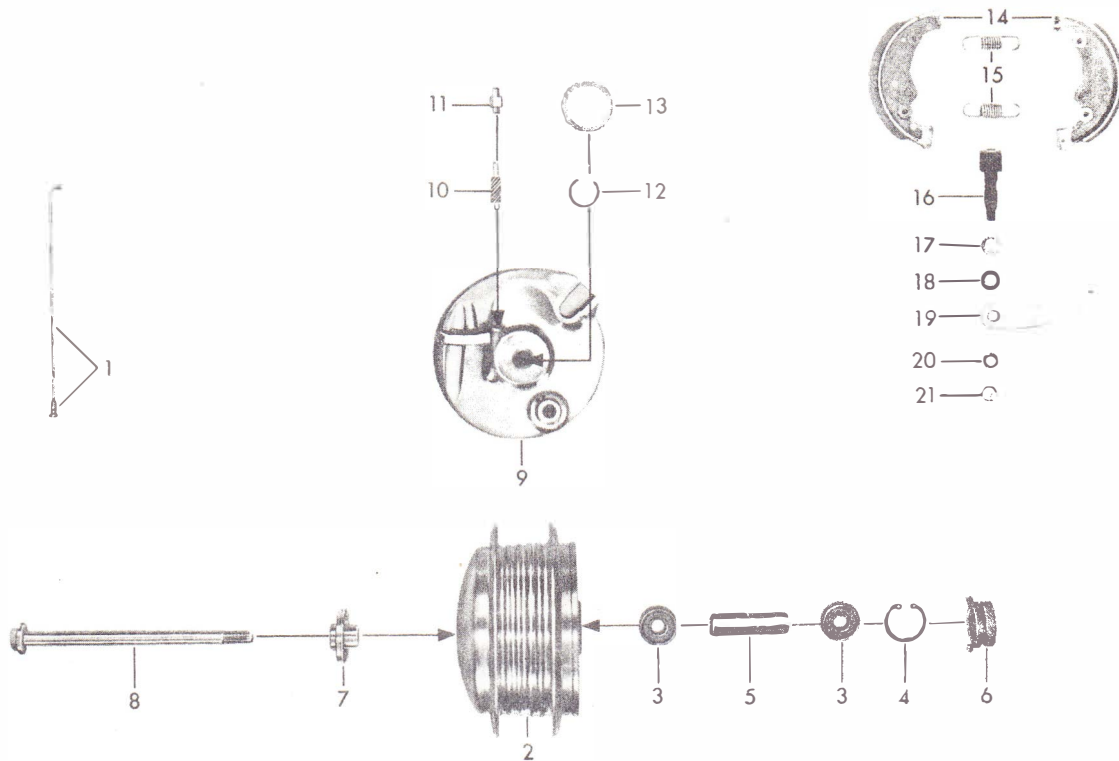
Afb.	Bestelnummer	Omschrijving	CS	GT	GTS	SS	WK
1	517-14.702 <u>kleur</u>	Achternvork compleet	1				
1	517-14.708 <u>kleur</u>	Achternvork compleet		1	1	1	1
2	423-14.118	Swingarmas	1	1	1	1	1
3	DIN 443 10,5	Sluitring	1	1	1	1	1
4	517-14.138	Swingasmoer M 10x1	1	1	1	1	1
5	405-12.362	Afdekring voor swingaslager	4	4	4	4	4
6	405-12.363	O-ring voor swingaslager	4	4	4	4	4
7	428-14.705	Swingaslager	2	2	2	2	2
8	517-14.119	Kettingkast-manchet	1				
9	517-14.611 <u>kleur</u>	Kettingkastdeel boven	1	1	1	1	1
10	517-14.612 <u>kleur</u>	Kettingkastdeel onder	1	1	1	1	1
11	DIN 931 M 6x35	Bout	1	1	1	1	1
12	DIN 933 M 6x10	Bout	2	2	2	2	2
13	432-14.117	Inspektierubber	1	1	1	1	1
14	DIN 933 M 8x35	Bout	2	2	2	2	2
15	DIN 931 M 8x60	Bout	2	2	2	2	2
16	DIN 127 B 8	Veerring	8	8	8	8	8
17	DIN 125 A 8,4	Vulschijf	2	2	2	2	2
18	517-14.100 <u>kleur</u>	Schokbrekerplaat	2	2	2	2	2
19	517-14.704	Schokbreker compleet	2	2	2		
19a	517-14.705	Schokbreker compleet				2	2
--	517-14.144	Schokbrekerveer	2	2	2		
19b	517-14.145	Schokbrekerveer				2	2
20	DIN 931 M 8x42x22	Bout	2	2	2	2	2
21	422-14.183	Sluitring	8	8	8	8	8
22	433-14.129	Bus	4	4	4	4	4
23	433-14.141	Bus	4	4	4	4	4
24	516-14.107	Vulschijf	2	2	2	2	2

Telescoopvoorvork , Houder



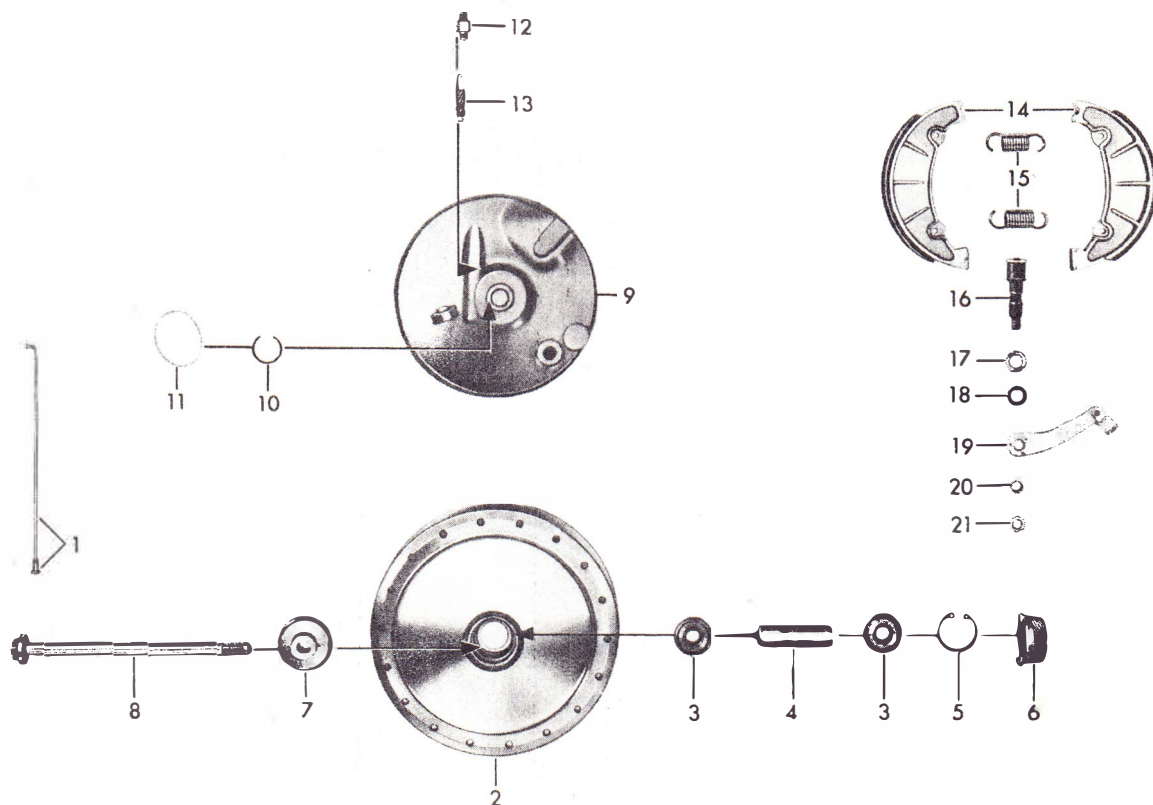
Afb.	Bestelnummer	Omschrijving	CS	GT	GTS	SS	WK
-	517-12.901 <u>kleur</u>	Telescoopvoorvork compleet met chroom huls	1	1			
-	517-12.907 <u>kleur</u>	Telescoopvoorvork compleet met harmonicarubber			1		
-	517-12.911 <u>kleur</u>	Telescoopvoorvork compleet met harmonicarubber				1	1
1	517-12.606 <u>kleur</u>	Onderpoot R compleet	1	1			
1	517-12.608	Onderpoot R compleet (chroom)			1	1	1
2	517-12.607 <u>kleur</u>	Onderpoot L compleet	1	1			
2	517-12.609	Onderpoot L compleet (chroom)			1	1	1
3	517-12.904	Glijbusset, voor een vorkpoot	1	1	1	1	1
-	517-12.906	Glijbusset, voor twee vorkpoten	1	1	1	1	1
4	517-12.140	Ring	2	2	2	2	2
5	520-12.142	Oliekeerring	2	2	2	2	2
6	DIN 3017 LA 25-40	Klemband			2	2	2
7	517-12.198	Harmonicarubber			2	2	2
7a	515-12.208	Sier-huls	2	2			
8	DIN 3017 LA 32-50	Klemband			2	2	2
9	517-12.131	Veergeleiderhuls	2	2	2	2	2
10	515-12.254	Voorvorkveer	2	2	2	2	2
11	515-12.600	Veerhouder	2	2	2		
11	517-12.627	Veerhouder				2	2
12	DIN 9021 A 8,4	Sluitring	2	2	2		
12	517-12.162	Vulschijf 8,4x32x3 mm				2	2
13	DIN 127 B 8	Veerring	4	4	4	4	4
14	DIN 961 M 8x1x35	Bout	2	2	2	2	2
15	515-12.605	Binnenpoot 480 mm	2	2	2		
15	517-12.628	Binnenpoot 496,5 mm				2	2
16	512-12.135	Rubberring	2	2	2		
17	515-12.209	Afstandbus	2	2	2	2	2
18	515-12.630 <u>kleur</u>	Kroonstuk	2	2	2		
18	517-12.629 <u>kleur</u>	Kroonstuk				2	2
19	423-12.322	Kroonstukrubber	4	4	4		
20	DIN 934 M 8	Moer	2	2	2	2	2
21	DIN 931 M 8x60	Bout	2	2	2	2	2
22	517-12.613	Vorkverbinding	1	1	1		
22a	517-12.631	Vorkverbinding				1	1
23	517-13.105	Balhoofdmoer	1	1	1		
23a	517-13.124	Balhoofdmoer				1	1
24	517-12.650 <u>kleur</u>	Houder L				1	
25	517-12.651 <u>kleur</u>	Houder R				1	
26	517-12.182	Bus				4	
27	520-16.604 <u>kleur</u>	Houder L					1
28	520-16.605 <u>kleur</u>	Houder R					1
29	520-16.606 <u>kleur</u>	Klem					4

Voorwiel, naaf \varnothing 120 mm



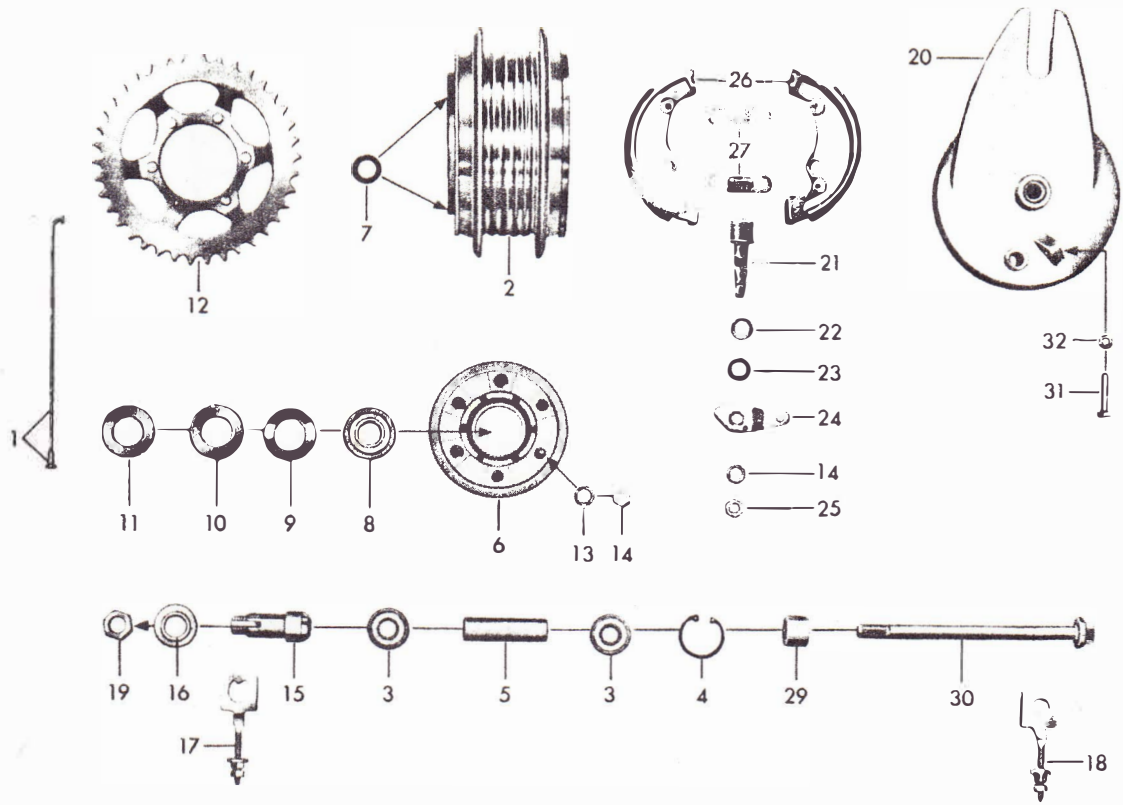
Afb.	Bestelnummer	Omschrijving	CS	GT	GTS	SS	WK
-	517-15.916	Voorwiel, bestaande uit: velg, spaken, kale naaf met lagers	1	1	1		
-	511-15.200	Buitenband 2 3/4 - 17 MT	1	1	1		
-	433-15.216	Binnenband 2 3/4 - 17	1	1	1		
-	432-15.210	Velglint 20-22"/21	1	1	1		
-	517-15.119	Velg 1.50 A x 17	1	1	1		
1	517-15.152	Binnenspaak M 3,5x181/10,8 mm	18	18	18		
1	517-15.153	Buitenspaak M 3,5x181/11,3 mm	18	18	18		
2	517-15.633	Naafhuis kaal	1	1	1		
3	DIN 625 6201 Z	Kogellager 12x32x10 mm	2	2	2		
4	DIN 472 32x1,2	Borgveer	1	1	1		
5	433-15.102	Afstandbus	1	1	1		
6	515-15.605	Tellertandwiel + meenemer 21 T	1	1	1		
7	517-15.634	Tussenbus	1	1	1		
8	512-15.104	Steekas	1	1	1		
9	517-15.639	Remankerplaat kaal	1	1	1		
10	515-15.106	Tellerasje 12 T	1	1	1		
11	515-15.100	Draadstukje voor teller aandryv.	1	1	1		
12	DIN 9045 A 22	Borgveer	1	1	1		
13	510-15.164	Viltring	1	1	1		
14	561-15.903	Remsegmenten (stel)	1	1	1		
15	517-15.127	Remsegmentveer	2	2	2		
16	405-15.623	Remsleutel	1	1	1		
17	267-05.597	Vulschijf 0,2 mm	1	1	1		
18	405-15.388	O-ring	1	1	1		
19	517-15.638	Remhevel	1	1	1		
20	DIN 127 B 8	Veerring	1	1	1		
21	DIN 936 M 8x1	Moer	1	1	1		

Voorwiel, naaf \varnothing 150 mm



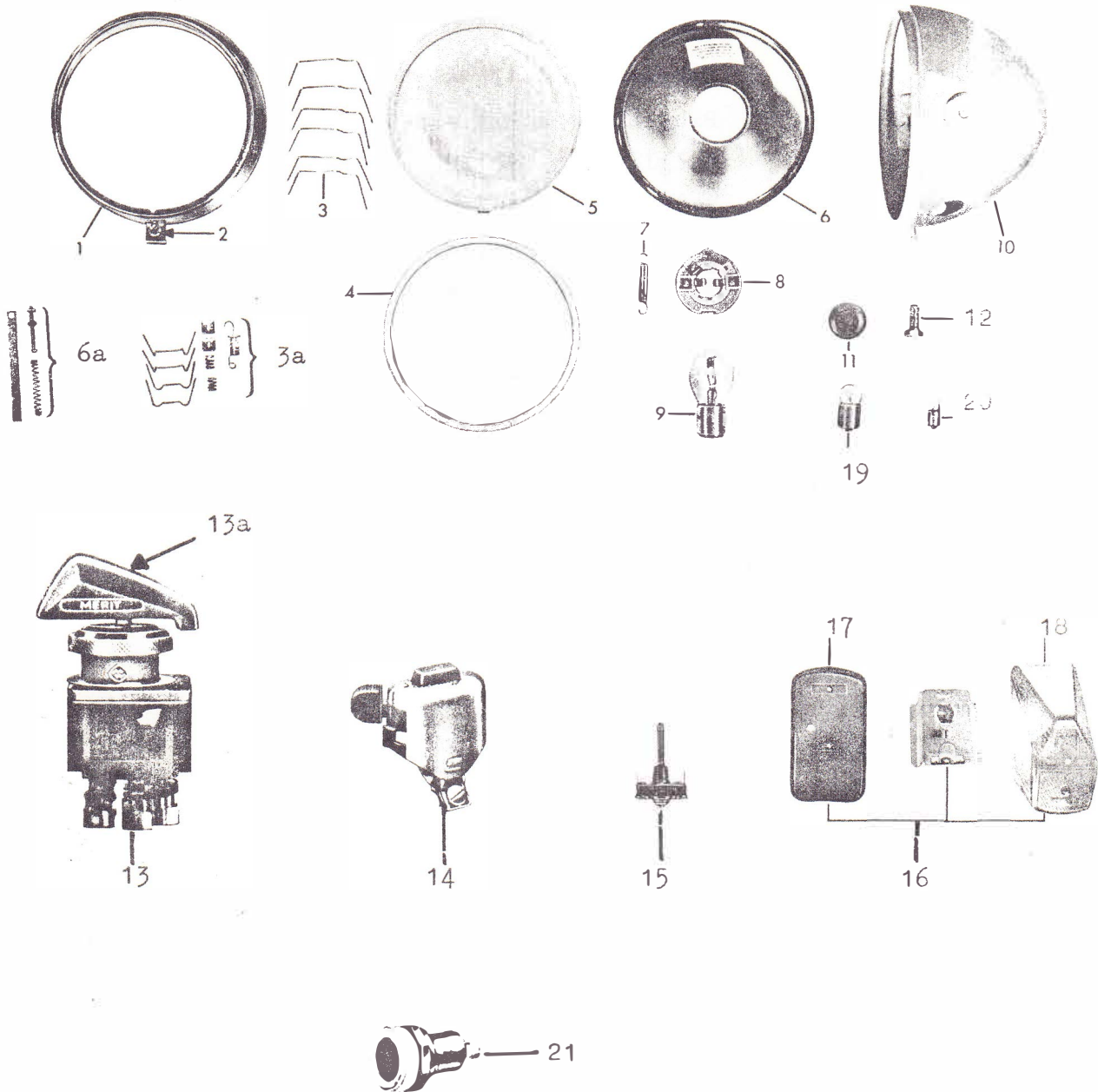
Afb.	Bestelnummer	Omschrijving	CS	GT	GTS	SS	WK
-	517-15.920	Voorwiel, bestaande uit: velg, spaken, kale naaf met lagers				1	1
-	511-15.200	Buitenband 2 3/4 - 17 MT				1	1
-	433-15.216	Binnenband 2 3/4 - 17				1	1
-	432-15.210	Velglint 20-22"/21				1	1
1	517-15.154	Binnenspaak M 3,5x149/11 mm				18	18
1	517-15.155	Buitenspaak M 3,5x149/12 mm				18	18
2	517-15.635	Naafhuis kaal				1	1
3	DIN 625 6201 Z	Kogellager 12x32x10 mm				2	2
4	433-15.102	Afstandbus				1	1
5	DIN 472 32x1,2	Borgveer				1	1
6	515-15.605	Tellertandwiel + meenemer 21 T				1	1
7	517-15.634	Tussenbus				1	1
8	512-15.104	Steekas				1	1
9	517-15.605	Remankerplaat kaal				1	1
10	DIN 9045 A 22	Borgveer				1	1
11	510-15.164	Viltring				1	1
12	515-15.100	Draadstukje v. teller aandrijving				1	1
13	515-15.106	Tellerasje 12 T				1	1
14	517-15.921	Remsegmenten (stel)				1	1
15	517-15.133	Remsegmentveer				2	2
16	561-15.620	Remsleutel				1	1
17	267-05.597	Vulschijf 0,2 mm				1	1
18	405-15.388	O-ring				1	1
19	517-15.607	Remhevel				1	1
20	DIN 127 B 8	Veerring				1	1
21	DIN 936 M 8x1	Moer				1	1

Achterwiel, naaf \varnothing 120 mm



Afb.	Bestelnummer	Omschrijving	CS	GT	GTS	SS	WK
-	517-15.917	Achterwiel, bestaande uit: velg, spaken, kale naaf met lagers	1	1	1	1	1
-	511-15.200	Buitenband 2 3/4 - 17 MT	1	1	1	1	1
-	433-15.216	Binnenband 2 3/4 - 17	1	1	1	1	1
-	432-15.210	Velglint 20-22"/21	1	1	1	1	1
-	517-15.119	Velg 1.50 A x 17	1	1	1	1	1
1	517-15.152	Binnenspaak M 3,5x181/10,8 mm	18	18	18	18	18
1	517-15.153	Buitenspaak M 3,5x181/11,3 mm	18	18	18	18	18
2	515-15.611	Naafhuis kaal	1	1	1	1	1
3	DIN 625 6201 Z	Kogellager 12x32x10 mm	2	2	2	2	2
4	DIN 472 32x1,2	Borgveer	1	1	1	1	1
5	433-15.102	Afstandbus	1	1	1	1	1
6	561-15.626	Tandwielhouder	1	1	1	1	1
7	433-15.112	Tandwielrubber	6	6	6	6	6
8	DIN 625 6203 Z	Kogellager 17x40x12 mm	1	1	1	1	1
9	433-15.117	Afdekplaat	1	1	1	1	1
10	433-15.119	Viltring	1	1	1	1	1
11	433-15.121	Kap	1	1	1	1	1
12	423-15.405	Tandwiel 41 T	1	1			
12	423-15.406	Tandwiel 43 T			1	1	1
13	DIN 127 B 8	Veerring	7	7	7	7	7
14	DIN 934 M 8	Moer	6	6	6	6	6
15	433-15.137	Draadbus	1	1	1	1	1
16	433-15.126	Afstandsring (met kraag)	1	1	1	1	1
17	433-15.632	Kettingspanner L	1	1	1	1	1
18	517-15.623	Kettingspanner R	1	1	1	1	1
19	433-15.131	Moer	1	1	1	1	1
20	517-15.626	Remankerplaat	1	1	1	1	1
21	561-15.620	Remsleutel	1	1	1	1	1
22	267-05.597	Vulschijf 0,2 mm	1	1	1	1	1
23	405-15.388	O-ring	1	1	1	1	1
24	517-15.643	Remhevel	1	1	1	1	1
25	DIN 936 M 8x1	Moer	1	1	1	1	1
26	561-15.903	Remsegmenten (set)	1	1	1	1	1
27	517-15.127	Remsegment veer	2	2	2	2	2
29	433-15.136	Afstandsring	1	1	1	1	1
30	433-15.147	Steekas	1	1	1	1	1
31	DIN 933 M 6x30 SZ	Stelstift	1	1	1	1	1
32	DIN 934 M 6	Moer	1	1	1	1	1

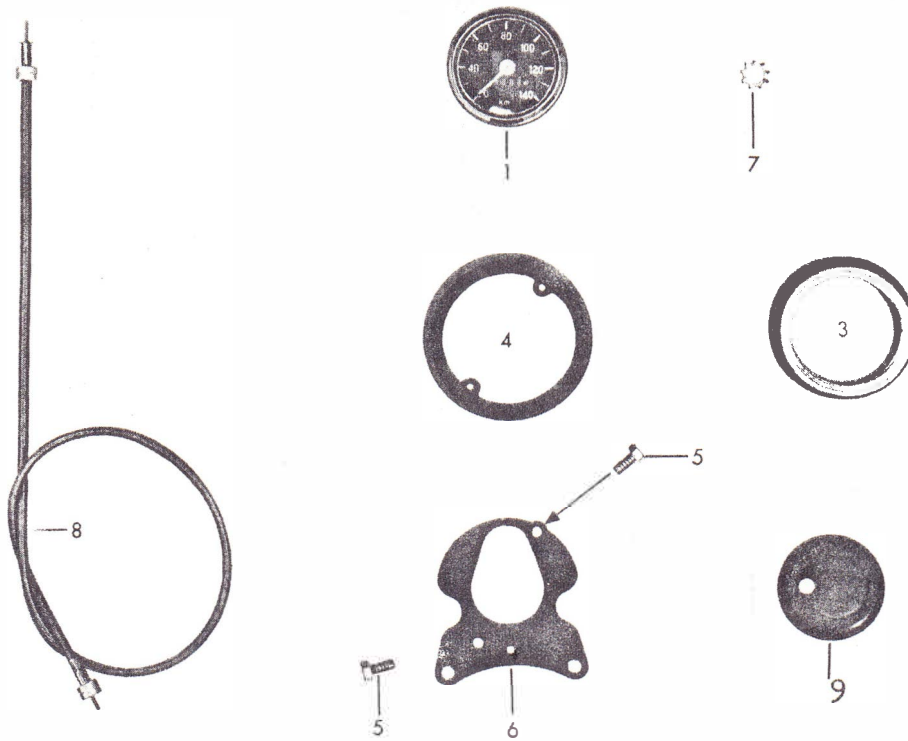
Elektrische uitrusting



Enige afbeeldingen stemmen niet geheel overeen

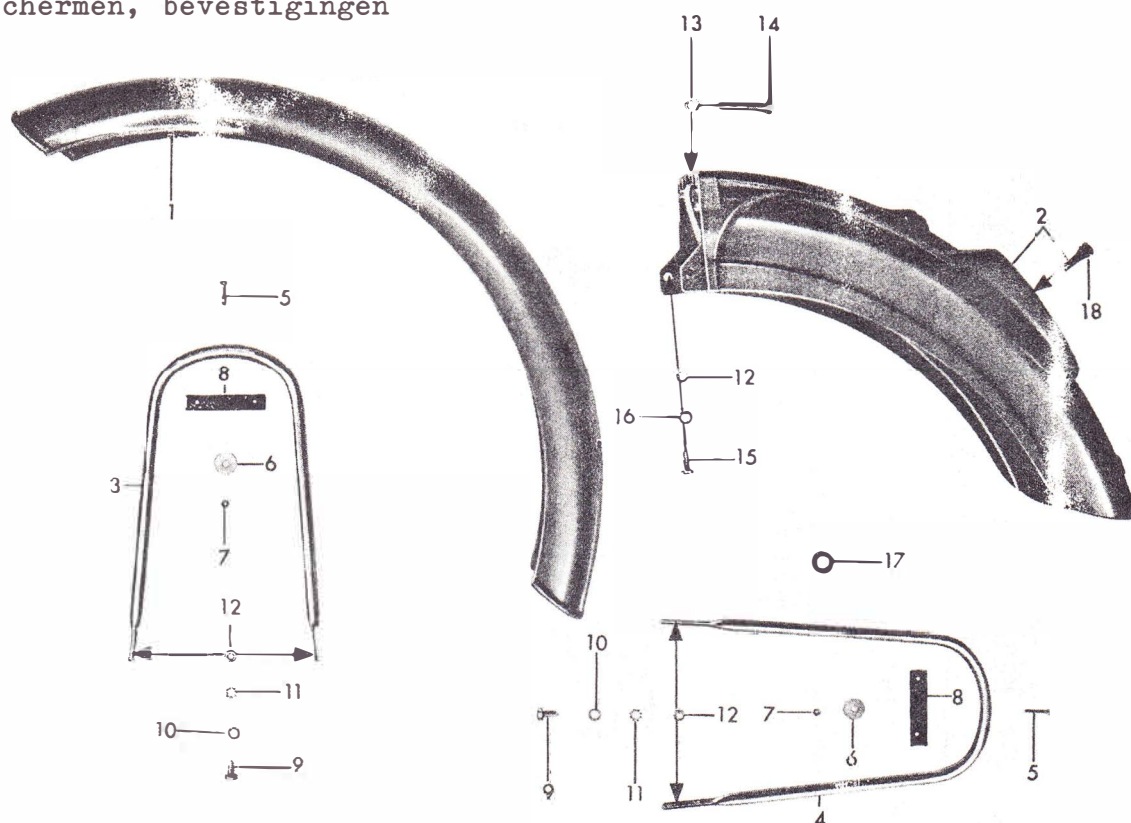
Afb.	Bestelnummer	Omschrijving	CS	GT	GTS	SS	WK
-	510-16.730	Inbouwset compleet 6V,C15/15W Ø 115/135 mm, zonder lampje	1	1	1		
-	517-16.747	Inbouwset compleet 6V,C15/15W Ø 130/152 mm, zonder lampje					1
-	517-16.797	Inbouwset compleet 6V,C15/15W Ø 130/175 mm, zonder lampje					1
1	510-16.904	Lamprand Ø 135 mm	1	1	1		
-	517-16.927	Lamprand Ø 152 mm					1
-	517-16.949	Lamprand Ø 175 mm					1
2	510-16.909	Sluitbout M 4 x 20	1	1	1		
-	517-16.950	Sluitbout M 5 x 15					1 1
3	517-16.951	Glasrandveren (Stuk)					6
-	517-16.933	Glasrandveren (Stuk)					6
3a	510-16.911	Glasrandveren (1 set)	1	1	1		
4	510-16.905	Binnenring Ø 115 mm	1	1	1		
5	510-16.913	Lampglas Ø 115 mm	1	1	1		
-	517-16.942	Lampglas Ø 130 mm					1 1
-	510-16.903	Lampglas-afdichtring Ø 115 mm	1	1	1		
-	517-16.928	Lampglas-afdichtring Ø 130 mm					1 1
6	510-16.912	Reflektor 15/15 W, 115 mm	1	1	1		
-	517-16.943	Reflektor 15/15 W, 130 mm					1 1
6a	510-16.910	Versteldelen (1 set)	1	1	1		
7	517-16.945	Veer					1 1
8	510-16.914	Fitting met draad aansluiting	1	1	1		
-	517-16.944	Fitting met stekker aansluiting					1 1
9	DIN 72601	Duplolamp 6V, C 15/15 W	1	1	1		1 1
10	517-16.763 <u>kleur</u>	Koplamphuis Ø 152 mm voor controle-lamp, tot 8/74					1
--	517-16.657 <u>kleur</u>	Koplamphuis Ø 175 mm voor controle-lamp, vanaf 8/74					1
--	517-16.656 <u>kleur</u>	Koplamphuis Ø 175 mm					1
11	517-16.239	Rubber tule Ø 16x27x6,5 mm					2 2
12	DIN 933 M 8x18	Bout					2 2
13	515-16.938	Kontaktschakelaar compleet	1	1	1		
13a	515-16.939	Kontaktsleutel	1	1	1		
14	518-16.708	Dimschakelaar kaal	1	1	1		
--	517-16.935	Lichtschakelaar kaal					1 1
15	517-16.113	Stoplichtschakelaar	1	1	1		1 1
--	DIN 934 M 6	Moer	1	1	1		1 1
16	517-16.703	Achterlicht kompl. zonder lampen	1	1	1		1 1
17	517-16.109	Rubber onderlegstuk	1	1	1		1 1
18	517-16.912	Achterlichtglas, zonder fitting	1	1	1		1 1
19	DIN 72601 6V,G5W	Lamp voor stoplicht	1	1	1		1 1
20	DIN 72601 6V,HL4W	Lamp voor achterlicht	1	1	1		1 1
21	517-16.764	Kontrole-lamp, zonder lampje					1
--	DIN 72601 12V,H2W	Lamp voor controle					1

Kilometerteller



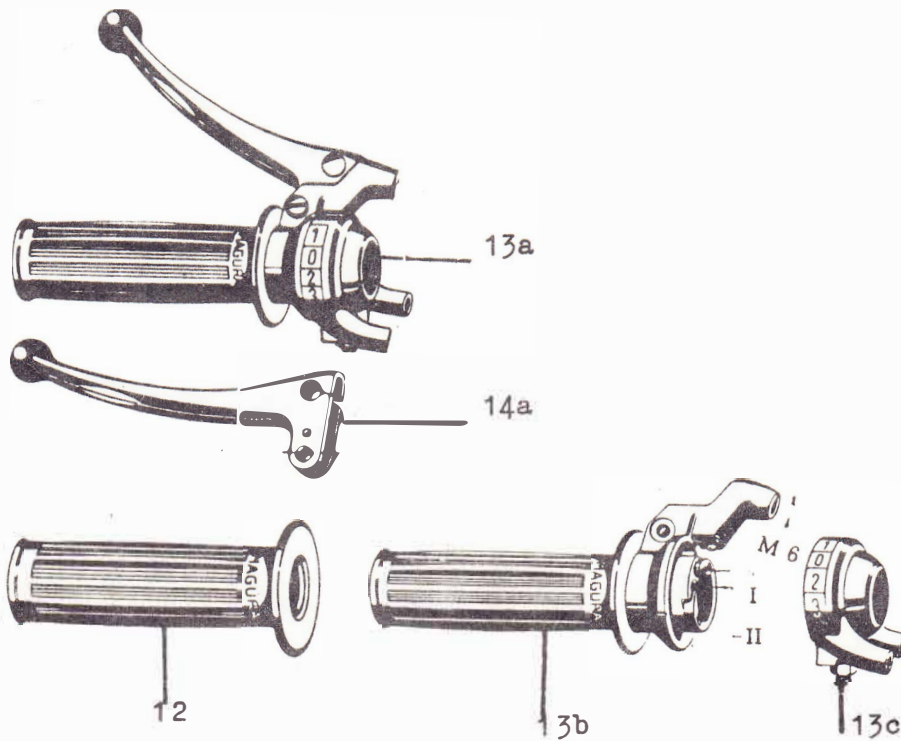
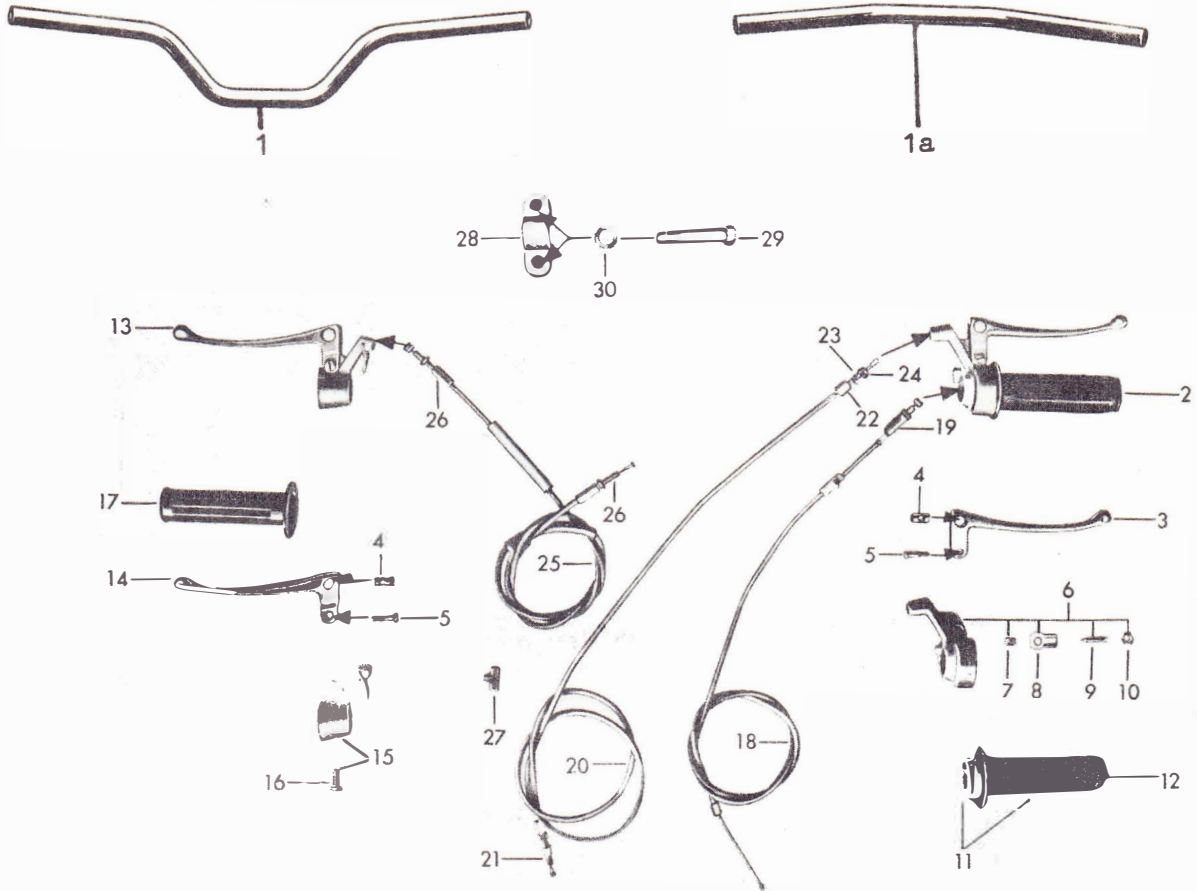
Afb.	Bestelnummer	Omschrijving	CS	GT	GTS	SS	WK
1	517-16.728	Tellerklok \varnothing 51,7 mm	1	1	1		
-	517-16.754	Tellerklok \varnothing 65 mm				1	1
3	521-16.602	Houder compleet				1	1
4	517-16.149	Huis voor tellerklok				1	1
5	DIN 7976 BZ 4,8x13	Bout				2	2
6	517-16.662	Drager				1	1
7	DIN 6797 A 10,5	Vulschijf				1	1
8	515-16.600	Tellerkabel 660 mm	1	1	1		
-	517-16.621	Tellerkabel 755 mm				1	1
9	517-16.189	Tule				1	1

Spatschermen, bevestigingen



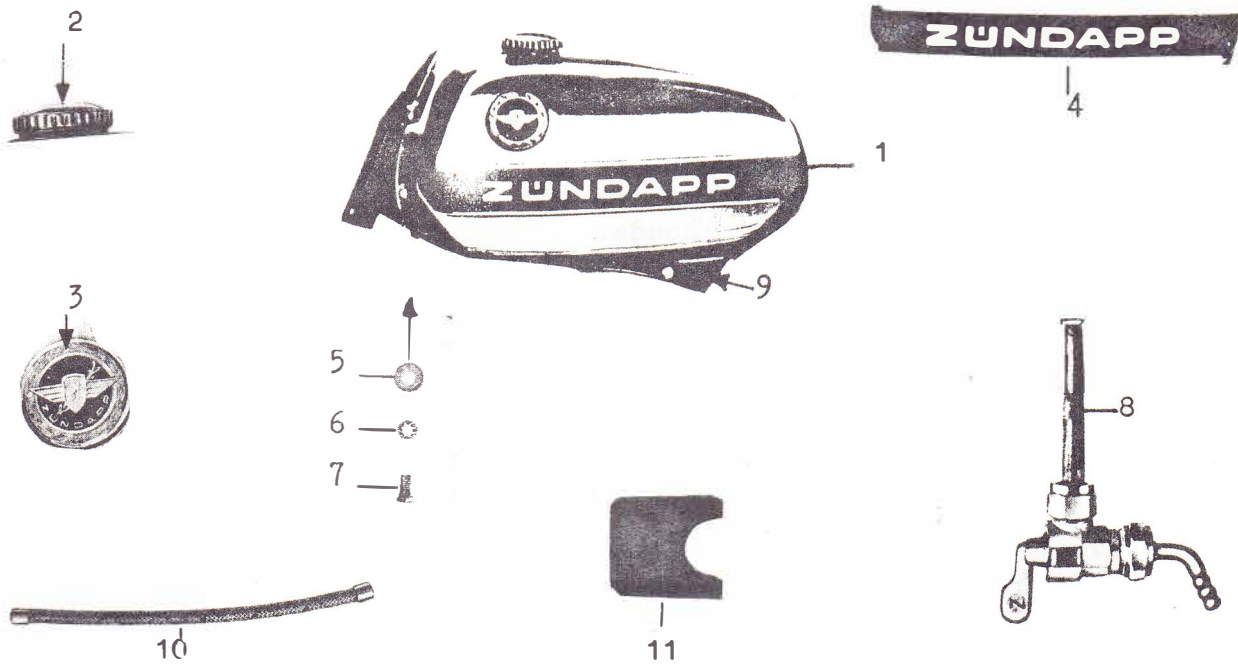
Afb.	Bestelnummer	Omschrijving	CS	GT	GTS	SS	WK
1	517-19.610 <u>kleur</u>	Voorspatscherm	1	1	1	1	
1	517-19.621	Voorspatscherm (verchroomd)					1
2	517-19.906 <u>kleur</u>	Achterspatbord	1	1	1	1	1
3	517-19.902	Bovenbeugel met bev. delen	1	1	1	1	1
4	517-19.903	Onderbeugel met bev. delen	1	1	1	1	
4	517-19.136	Onderbeugel kaal					1
5	DIN 964 M 4x20	Bout	4	4	4	4	4
6	517-19.125	Vulschijf \varnothing 4,3 mm	4	4	4	4	4
7	517-19.125	Borgmoer M 4	4	4	4	4	4
8	517-19.124	Rubber-strip	2	2	2	2	2
9	DIN 933 AM 6x12	Bout	6	6	6	6	6
10	DIN 125 A 6,4	Vulschijf	6	6	6	6	6
11	DIN 6797 A 6,4	Vulschijf	6	6	6	6	6
12	DIN 934 M 6	Moer	10	10	10	10	10
13	DIN 125 A 7,4	Ring	2	2	2	2	2
14	DIN 933 M 7x40	Bout	2	2	2	2	2
15	DIN 85 AM 6x16	Bout	2	2	2	2	2
16	DIN 137 B 6	Veerring	2	2	2	2	2
17	1236 z 06	Rubber	1	1	1	1	1
18	440-16.101	Rubber tule	1	1	1	1	1
--	N 1806 z 66	Kroonstukrubber	3	3	3	3	3

Stuur, handles en bedieningskabels



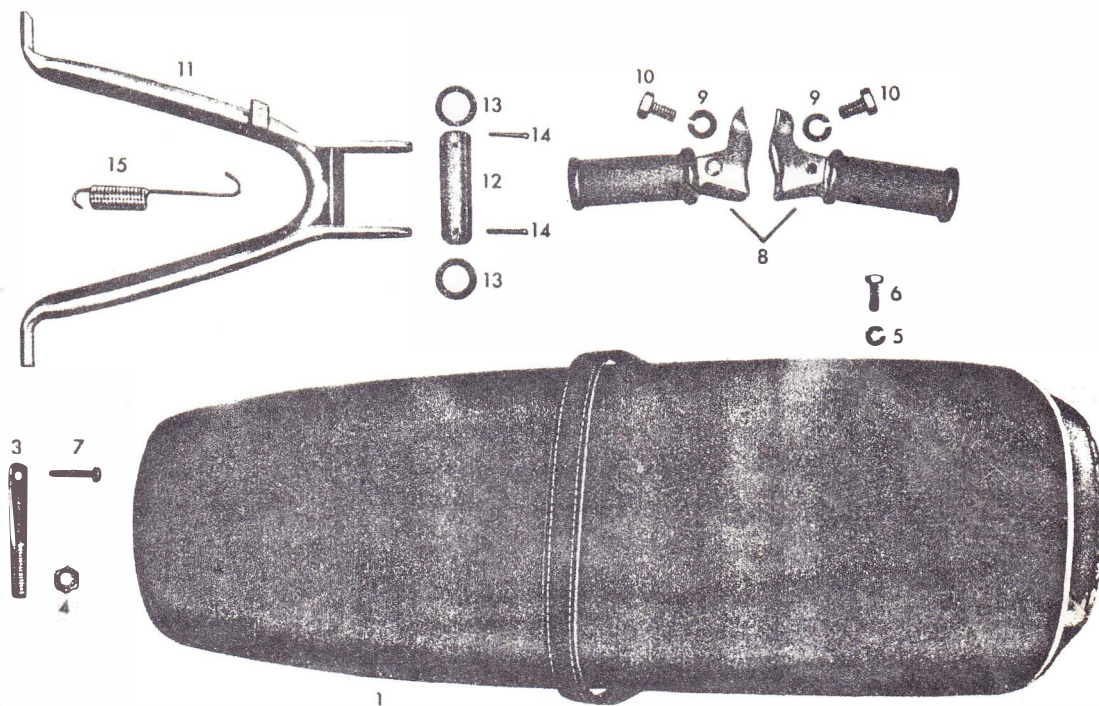
Afb.	Bestelnummer	Omschrijving	CS	GT	GTS	SS	WK
1	517-13.600	Stuur	1	1	1		
1a	517-13.125	Stuur				1	1
2	434-17.703	Gashandle compleet	1	1	1		
2	517-17.708	Gashandle compleet				1	
2	517-17.709	Gashandle compleet, zwart					1
3	442-17.907	Remhandgreep 121 mm	1	1	1		
3	517-17.909	Remhandgreep 130 mm				1	1
4	428-17.115	Nippelhouder	2	2	2	2	2
5	408-17.903	Handgreepbout M 5 x 17,5 mm	1	2	2	2	2
-	510-17.911	Handgreepbout M 5 x 23 mm	1				
6	517-17.904	Gashandlehuis compleet	1	1	1	1	1
7	515-17.914	Drukstift	1	1	1	1	1
8	515-17.904	Haaksebevestigingsbeugel	1	1	1	1	1
9	515-17.913	Drukstuk	1	1	1	1	1
10	515-17.907	Moer (speciaal)	1	1	1	1	1
11	517-17.903	Gashandle-draaigedeelte	1	1	1	1	
11	517-17.913	Gashandle-draaigedeelte, zwart					1
12	433-17.900	Handvatrubber R.	1	1	1	1	
12	444-17.903	Handvatrubber R., zwart					1
13	517-17.707	Koppelingshandel compleet		1	1	1	1
13a	515-17.704	Schakelhandle compleet	1				
13b	517-17.914	Schakelhandle-draaigedeelte zwart	1				
13c	433-17.901	Schakelhandle-kop	1				
14	517-17.912	Koppelingshandgreep 130 mm		1	1	1	1
14a	515-17.902	Koppelingshandgreep 121 mm	1				
15	517-17.911	Scharnierstuk compleet		1	1	1	1
16	400-17.912	Bout M 6 x 15 mm		1	1	1	1
17	510-17.912	Handvatrubber L.	1	1	1	1	
17	444-17.101	Handvatrubber L., zwart					1
--	441-17.601	Schakelkabel A 1,6 x 1000 mm	1				
--	515-17.701	Stelbout M 6x 47,5 mm	1				
18	517-17.616	Gaskabel kpl. A 1,0 x 917 mm	1				
18	517-17.682	Gaskabel kpl. A 1,0 x 870 mm		1	1		
18	517-17.681	Gaskabel kpl. A 1,0 x 820 mm				1	1
19	515-17.719	Stelbout 31 mm	1	1	1	1	1
20	517-17.640	Remkabel kpl. A 1,6 x 1081 mm	1	1	1	1	1
21	428-17.715	Stelbout M 6 x 32 mm	1	1	1	1	1
22	400-17.141	Stelschroef	1	1	1	1	1
23	400-17.142	Moer	1	1	1	1	1
24	400-17.140	Stelring	1	1	1	1	1
25	514-17.608	Koppelingskabel A 1,6 x 945 mm	1	1	1	1	
25	517-17.654	Koppelingskabel A 1,6 x 825 mm					1
26	515-17.715	Stelbout M 6 x 41 mm	2	2	2	2	2
27	428-17.635	Kabelsmeernippel	4	3	3	3	3
28	517-13.122	Stuurkap				2	2
29	DIN 931 M 7x50	Bout				4	4
30	DIN 125 A 7,4	Vulschijf				4	4

Benzinetank, gereedschapset



Afb.	Bestelnummer	Omschrijving	CS	GT	GTS	SS	WK
1	517-20.738 <u>kleur</u>	Benzinetank chrom compleet zonder benzinekraan	1	1	1	1	1
2	432-20.610	Tankdop	1	1	1	1	1
3	517-20.142	Tankembleem rond	2	2	2	2	2
4	521-20.121	Tankembleem "ZÜNDAPP"	2	2	2	2	2
5	517-20.135	Ring	2	2	2	2	2
6	DIN 6797 A 8,4	Borgring (getand)	2	2	2	2	2
7	DIN 933 M 8x20	Bout	2	2	2	2	2
8	428-20.712	Benzinekraan compleet	1	1	1	1	1
9	517-20.108	Rubberstrip 60 mm lang	3	3	3	3	3
-	517-20.107	Rubberstrip 40 mm lang	1	1	1	1	1
10	517-20.904	Benzineslang	1	1	1	1	1
11	510-20.205	Rubber buffer	1	1	1	1	1
--	M 1806 z 59	Rubber tule	2	2	2	2	2
--	400-20.105	Afstandsbusje	2	2	2	2	2
--	400-20.106	Ring	2	2	2	2	2
--	433-20.714	Gereedschapset	1	1	1	1	1
--	561-20.610	Bougie sleutel SW 17/21	1	1	1	1	1

Buddyseat, standaard, voetsteunen

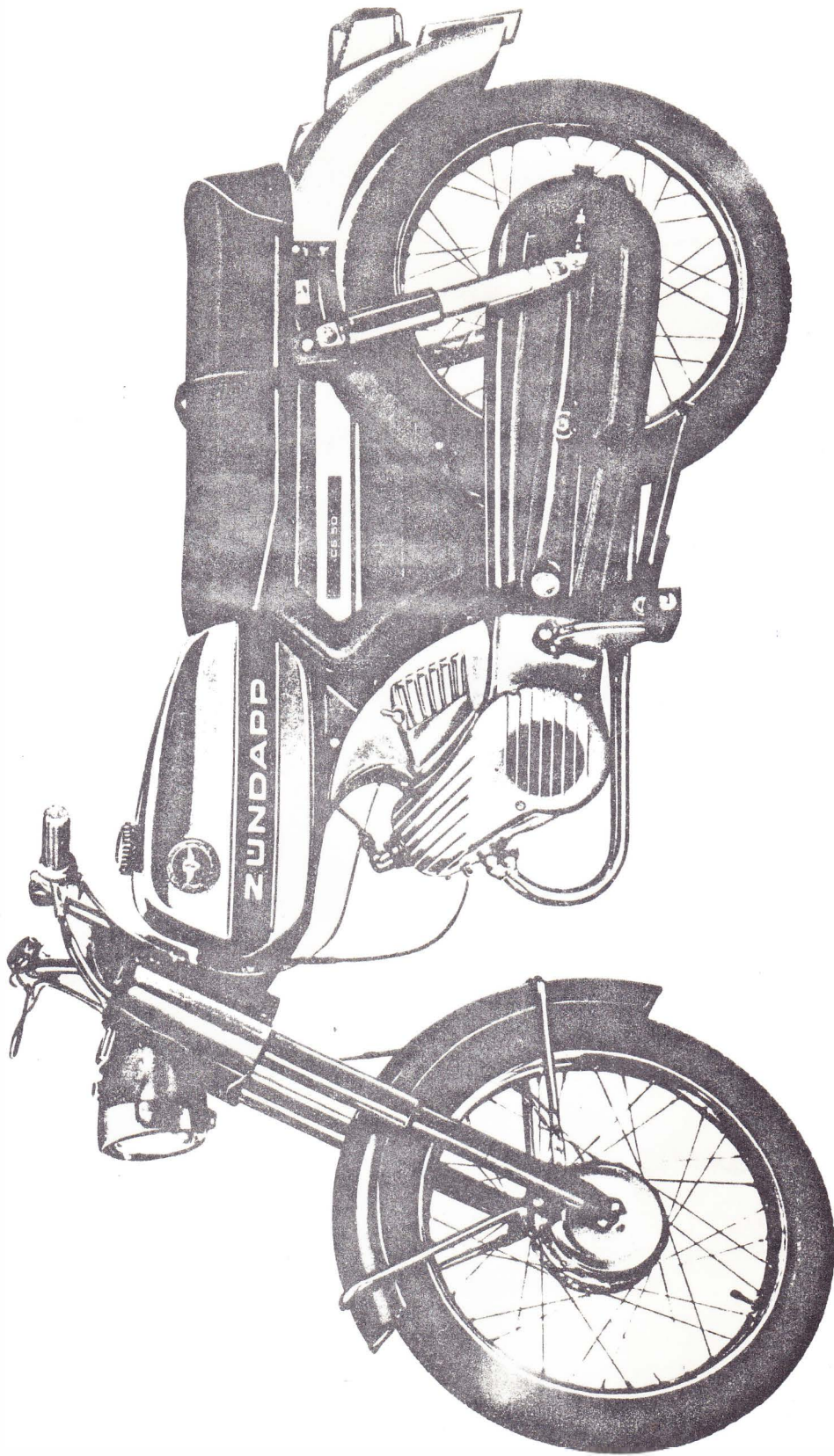


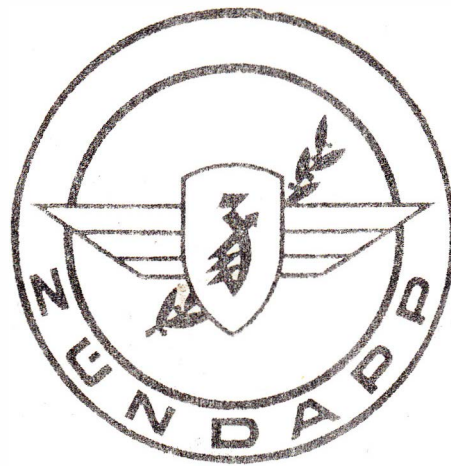
Afb.	Bestelnummer	Omschrijving	CS	GT	GTS	SS	WK
1	517-21.611	Buddyseat, zwart	1	1	1	1	1
-	517-21.900	Buddyseatriem	1	1	1	1	1
3	517-21.104	Buddyseatbout	1	1	1	1	1
4	DIN 936 M 10	Moer	1	1	1	1	1
5	DIN 127 B 7	Veerring	2	2	2	2	2
6	DIN 933 M 6x30	Bout	1	1	1	1	1
7	DIN 933 M 7x25	Bout	2	2	2	2	2
8	425-14.670	Duo-voetsteunen (stel)	1	1	1	1	1
9	DIN 127 B 10	Veerring	2	2	2	2	2
10	DIN 933 M 10x18	Bout	2	2	2	2	2
11	517-21.608	Middenstandaard	1	1	1	1	1
12	517-21.116	Standaardbus	1	1	1	1	1
13	517-21.113	Ring	2	2	2	2	2
14	DIN 94 3x30	Splitpen	2	2	2	2	2
15	517-21.109	Standaardveer	1	1	1	1	1

Toebehoren, beenschild met bevestigingen



Afb.	Bestelnummer	Omschrijving	CS	GT	GTS	SS	WK
1	515-23.709 <u>kleur</u>	<u>Beenschild</u> met bevestigingen	1	1	1	1	
2	515-23.618	Bevestigingsbeugel	1	1	1	1	
3	423-21.302	Afstandsbus	1	1	1	1	
4	422-14.177	Rubber tule	2	2	2	2	
-	517-23.109	Bevestigingsbeugel L.	1	1	1	1	
-	517-23.108	Bevestigingsbeugel R.	1	1	1	1	
5	517-23.114	Bevestigingssteun L.	1	1	1	1	
-	517-23.115	Bevestigingssteun R.	1	1	1	1	
6	DIN 931 M 8x45	Bout	1	1	1	1	
7	DIN 931 M 8x55	Bout	1	1	1	1	
8	DIN 127 B 8	Veerring	2	2	2	2	
9	DIN 934 M 8	Moer	2	2	2	2	
11	DIN 85 AM 5x12	Bout	6	6	6	6	
12	DIN 127 B 5	Veerring	6	6	6	6	
13	DIN 934 M 5	Moer	6	6	6	6	
14	515-23.109	ZÜNDAPP-embleem	1	1	1	1	
--	428-23.122	Plastic sierlijst+	2	2	2	2	
--	428-23.125	Sierlijstklem	10	10	10	10	
--	428-23.124	Eindstuk	4	4	4	4	





ZUNDAPP-WERKE GMBH · 8 MÜNCHEN 80 · Anzinger Str. 1-3