

# ZÜNDAPP

## ERSATZTEIL-KATALOG

**Typen 521**

**KS 125**

**521 - 410    78-79**

**521 - 411**

**521 - 412    80-**

**Ausgabe 3/80**



**ZÜNDAPP-WERKE GMBH MÜNCHEN**

Dieser Katalog enthält folgende Typen:

Typen	Bezeichnung	Fahrgestell-Nr.	Motor	Motor-Nr.	Farbindex
521-410	KS 125	9161360 - 9236832	285-501	9635882 - 9808924	66
521-411	KS 125	9236833 - 9316401	285-501	9635882 - 9808924	60
521-412	KS 125	9316402 -	285-507	9808925 -	60 + 70

Bei lackierten Teilen bitten wir, unbedingt die Farbindex-Zahl einsetzen.  
Ohne Farbangabe ist die Lieferung des Teiles nicht möglich.

Farbkombination:

Farbindex 82 besteht aus: 60 = racing-rot  
19 = diamant-schwarz (Rahmen)

Farbindex 88 besteht aus: 66 = metallic-grün  
19 = diamant-schwarz (Rahmen)

Farbindex 92 besteht aus: 70 = strato-silber metallic  
19 = diamant-schwarz (Rahmen)

Farbindex 93 besteht aus: 60 = racing-rot  
19 = diamant-schwarz (Rahmen)

ZÜNDAPP-Original-Ausbesserungs-Lackstifte

Bestell-Nr.

005-02.960 = racing-rot

005-02.966 = metallic-grün

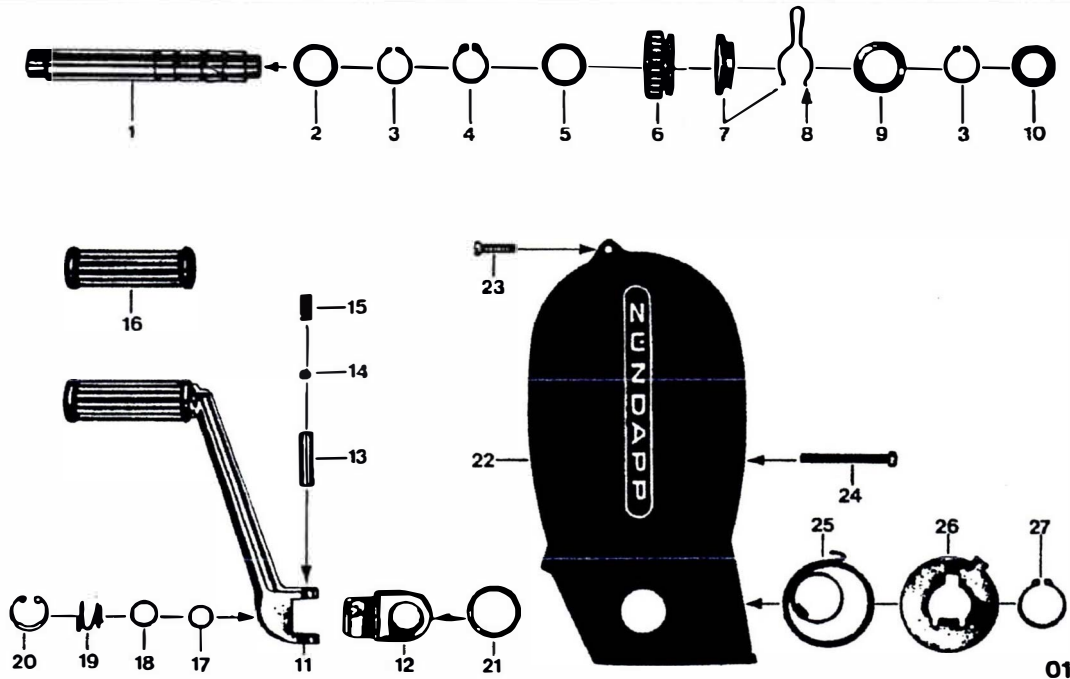
005-02.970 = stratosilber-metallic

Teile-Übersicht Motor und Fahrgestell

	SEITE		
	Typen	521-	
M O T O R	410	411	412
Gehäusedeckel links - Kickstarter .....	4	4	4
Gehäuse links .....	6	6	6
Gehäuse rechts .....	7	7	7
Gehäusedeckel rechts - Kupplungshebel .....	8	8	8
Kupplung .....	9	9	9
Zylinder - Kurbelwelle .....	10	10	11
Dichtungssatz .....	12	12	12
Ansaugung - Geräuschkämpfer .....	13	13	13
Vergaser (MIKUNI) .....	14	14	16
Getriebe - Kettenritzel .....	18	18	18
Fußschaltung .....	19	19	19
HKZ - Zündanlage 65 W .....	20	20	20
Auspuffanlage .....	21	21	22
<u>F A H R G E S T E L L</u>			
Wasserkühler .....	23	23	23
Rahmen - Schloß - Deckel - Kühlerhalter - Fußrasten .....	24	24	24
Motoraufhängung .....	26	26	26
Vorderradgabel .....	27	28	28
Lenker - Spiegel .....	30	30	30
Hinterradgabel - Kettenschutz - Federbein - Beifahrerfuß- rasten .....	31	31	31
Bremzange - Bremsleitung (Grimeca) .....	32	--	--
Bremzange (Brembo) .....	--	33	33
Vorderrad .....	34	35	35
Hinterrad - Rollenkette .....	36	36	36
Scheinwerfer 6 V - B 35/35 W - Ø 155 (rund) .....	38	--	--
Scheinwerfer - Scheinwerferhalter ( rechteckig ) .....	--	39	39
Schlußleuchte - Elektrische Anschlüsse .....	40	41	41
Blinkanlage - Batterie .....	42	43	43
Cockpit .....	44	45	45
Gasgriff mit Bremshydraulik - Bremsschlauch .....	46	--	--
Gasgriff - Bremshydraulik - Bremsschlauch .....	--	47	47
Kupplungshebel - Seilzüge .....	48	49	49
Fußbremse - Bremsstange .....	50	50	50
Schutzbleche - Haltebügel - Nummernschildhalter .....	51	--	--
Schutzbleche - Nummernschildhalter .....	--	52	52
Tank - Werkzeugsatz - Luftpumpe .....	53	53	53
Sitzbank - Radständer .....	54	--	--
Sitzbank - Spoiler - Gepäckträger - Radständer .....	--	55	55
Cockpitverkleidung .....	56	57	57

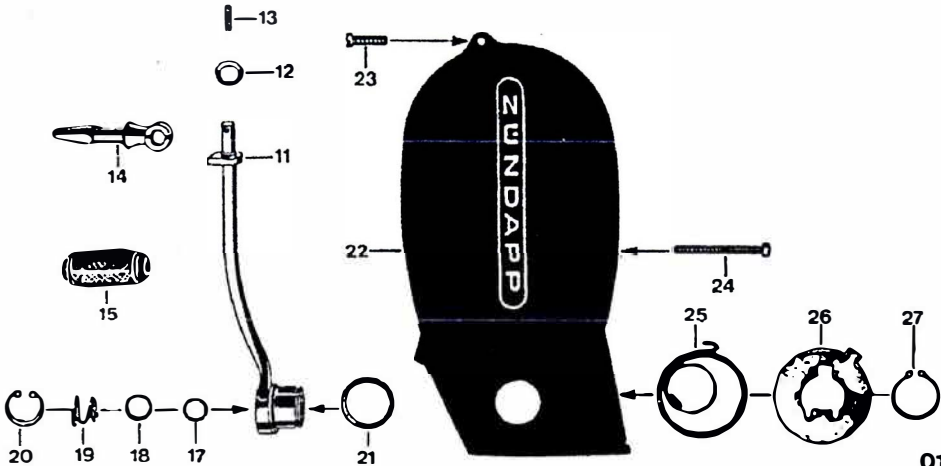
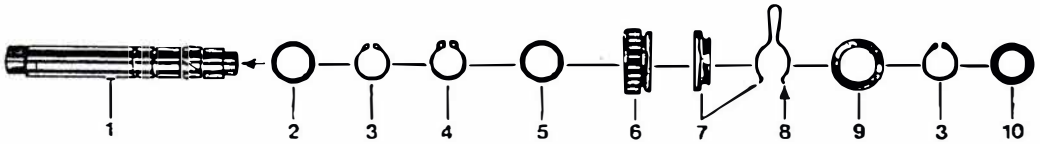
Gehäusedeckel links - Kickstarter

bis Motor-Nr. 9 810 840



01.285.3

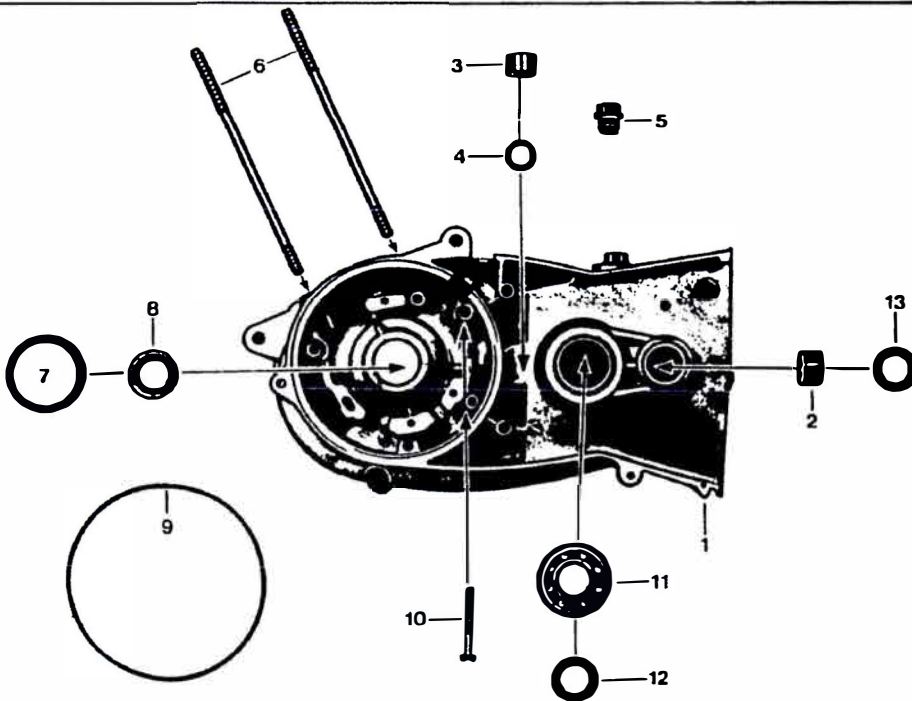
Bild	Bestell-Nr.	Benennung	St.	Bemerkung
1	285-05.186	Kickstarterwelle	1	
2	278-01.129	Scheibe 20,2 x 28 x 0,2	var	
-	278-01.131	Scheibe 20,2 x 28 x 1,0	1	
3	DIN 471 20 x 1,2	Sicherungsring	2	
4	DIN 471 20 x 1,75	Sicherungsring	1	
5	265-05.203	Stützscheibe SS 20 x 28 x 1	1	
6	285-05.169	Starrerrad	1	
7	283-05.901	Mitnehmer kpl.	1	
8	267-05.334	Bremsefeder	1	
9	265-05.255	Scheibe 22,1 x 32 x 0,2	var	
10	265-05.245	Scheibe 16,1 x 28 x 1,0	1	
--	285-05.729	Kickstarterhebel kpl.	1	Bild 11 - 15
11	285-05.904	Kickstarterhebel mit Muffe	1	
12	285-05.662	Muffe	1	
13	DIN 7 8 M 6 x 36	Zylinderstift	1	
14	DIN 5401 Ø 8	Kugel	1	
15	267-05.319	Druckfeder	1	
16	285-05.335	Gummimuffe	1	
17	285-05.302	O-Ring Ø 12 x 2	1	
18	285-05.300	Scheibe 12,1 x 16,5 x 1,0	1	
19	285-05.299	Feder	1	
20	DIN 472 22 x 1	Sicherungsring	1	
21	283-05.156	Scheibe 28,3 x 34 x 0,5	var	
--	283-05.157	Scheibe 28,3 x 34 x 0,88	var	
22	285-01.231	Gehäusedeckel links	1	
23	DIN 84 AM 6 x 22	Zylinderschraube	1	
24	DIN 84 BM 6 x 55	Zylinderschraube	2	
25	267-05.328	Starterfeder	1	
26	285-05.338	Anschlagscheibe	1	
27	DIN 471 28 x 1,5	Sicherungsring	1	



01. 285.3

Bild	Bestell-Nr.	Benennung	St.	Bemerkung
1	285-05.186	Kickstarterwelle	1	
2	278-01.129	Scheibe 20,2x28x0,2	var	
-	278-01.131	Scheibe 20,2x28x1,0	1	
3	DIN 471/530	Sicherungsring 20x1,2	2	
4	DIN 471/535	Sicherungsring 20x1.75	1	
5	265-05.203	Stützscheibe SS 20x28x1	1	
6	285-05.169	Starterrad	1	
7	283-05.901	Mitnehmer kpl.	1	
8	267-05.334	Bremsfeder	1	
9	265-05.255	Scheibe 22,1x32x0,2	var	
10	265-05.245	Scheibe 16,1x28x1,0	1	
11	288-05.146	Kickstarterhebel	1	
12	288-05.147	Federscheibe Ø 10,5	1	
13	DIN 1481/350	Spannhülse 3x18	1	
14	283-05.168	Tretarm	1	
15	616 z 25	Gummimuffe	1	
17	285-05.302	O-Ring Ø 12x2	1	
18	285-05.300	Scheibe 12,1x16,5x1,0	1	
19	285-05.299	Feder	1	
20	DIN 472/225	Sicherungsring 22x1	1	
21	283-05.156	Scheibe 28,3x34x0,5	var	
--	283-05.157	Scheibe 28,3x34x0,88	var	
22	<b>285-01.231</b>	Gehäusedeckel links	1	
23	DIN 84/450	Zyl.Schraube AM 6x22	1	
24	DIN 84/520	Zyl.Schraube BM 6x55	2	
25	267-05.328	Starterfeder	1	
26	284-05.603	Abdeckblech	1	
27	DIN 471/695	Sicherungsring 28x1,5	1	

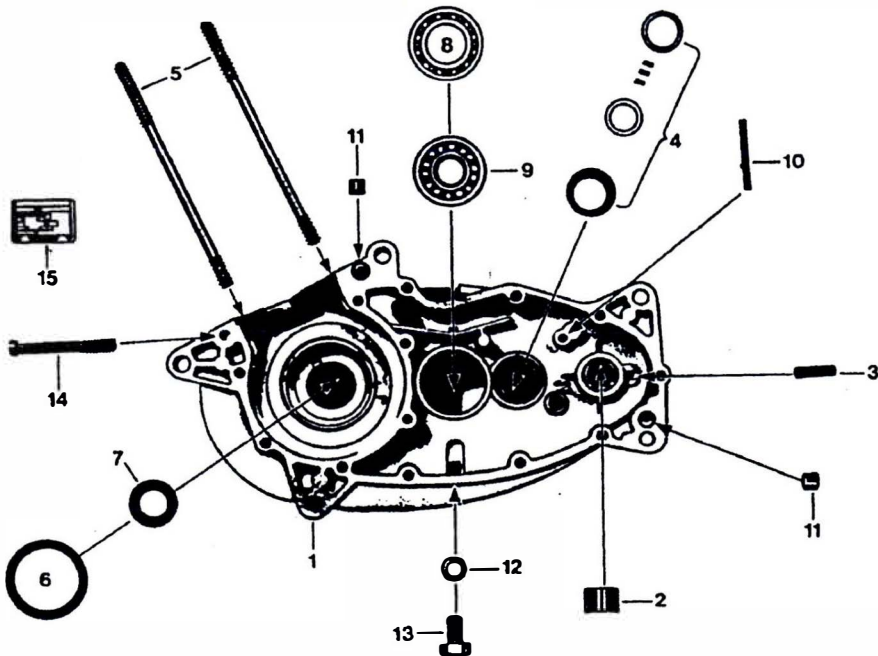
# Gehäuse links



01.285.2

Bild	Bestell-Nr.	Benennung	St.	Bemerkung
1-5	285-01.918	Gehäuse links	1	
2	285-01.152	Lagerbüchse 20 x 22 x 14	1	
3	285-01.757	Nadelhülse 12 x 20 x 13	1	
4	285-01.224	Scheibe 12,3 x 19,9 x 1	1	
5	281-01.135	Öleinfüllschraube	1	
6	288-01.110	Stiftschraube M 8 x 166	2	
7	285-01.212	Scheibe 42 x 51,9 x 0,20	1	
-	285-01.211	Scheibe 42 x 51,9 x 0,10	var	
-	285-01.210	Scheibe 42 x 51,9 x 0,05	var	
8	285-01.194	Wellendichtring 20 x 30 x 7	1	
9	285-01.192	O-Ring Ø 123 x 2,5	1	
10	DIN 84 BM 6 x 45	Zylinderschraube	2	
11	DIN 625 6204/C3	Kugellager 20 x 47 x 14	1	
12	285-01.183	Wellendichtring 20 x 30 x 7/1	1	
13	285-01.204	Wellendichtring 20 x 28 x 6	1	
--	285-01.901	Gehäusedichtung	1	bei Bestellmenge 1 Stck., werden 5 Stück abgepackt geliefert

Gehäuse rechts

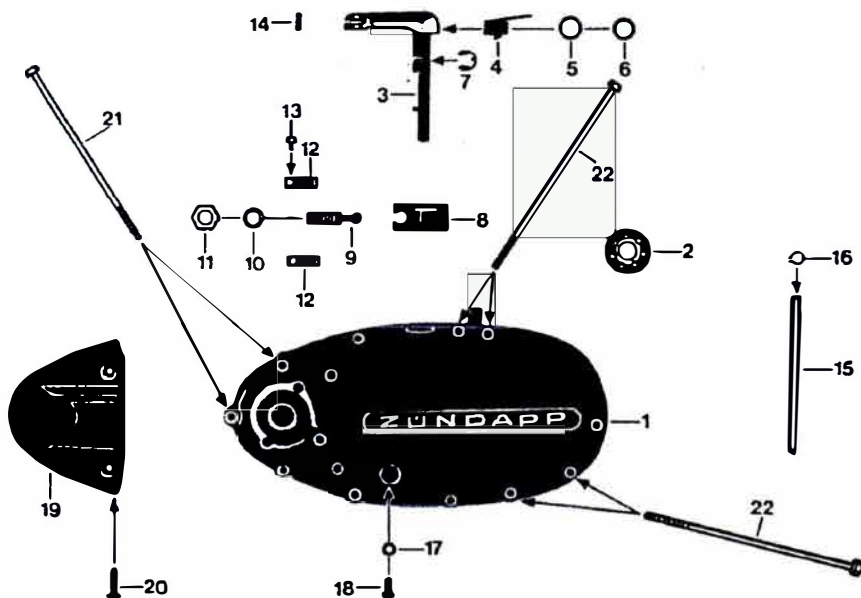


01.285.1

Bild Bestell-Nr. Benennung St. Bemerkung

1-4	285-01.917	Gehäuse rechts	1	
2	267-01.128	Büchse Ø 16 Messing	1	gedrehte Ausf.
-	267-01.153	Büchse Ø 16 Alu	1	gerollte Ausf.
3	267-05.129	Stift	1	
4	285-05.906	Lagersatz	1	
5	288-01.110	Stiftschraube M 8x163	2	
6	285-01.212	Scheibe 42x51,9x0,20	1	
-	285-01.211	Scheibe 42x51,9x0,10	var	
-	285-01.210	Scheibe 42x51,9x0,05	var	
7	285-01.220	Wellendichtring 20x30x8/1	1	
8	DIN 625/695	Kugellager 16005/C3/25x47x8	1	
9	DIN 625/672	Kugellager 6303/C3/17x47x14	1	
10	DIN 1481 /620	Spannhülse 5x45	1	
11	M 181 z 138	Paßbüchse	4	
12	DIN 7603/410	Dichtring A 10x13,5	1	
13	DIN 933/670	Ölablaßschraube M 10x18	1	
14	DIN 84/540	Schraube BM 6x65x20	1	
15	247-01.126	Typschild	1	
--	DIN 1476/200	Halbrund-Kerbnagel	3	
--	285-01.902	Gehäusedichtung (bei Bestellmenge 1 Stück, werden 5 Stück abgepackt geliefert)	1	

# Gehäusedeckel rechts - Kupplungshebel

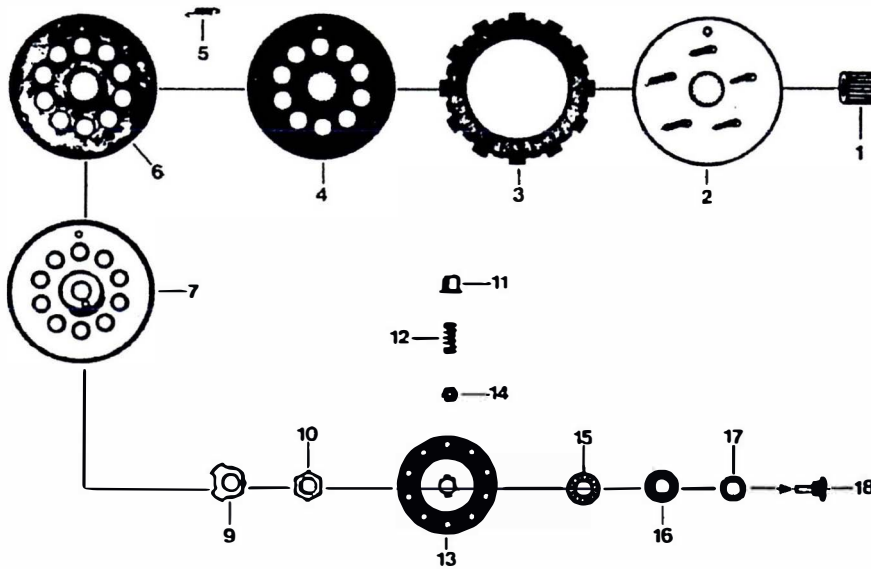


01.285.4

Bild	Bestell-Nr.	Benennung	St.	Bemerkung
1	285-01.232	Gehäusedeckel rechts	1	
2	DIN 625 6201/C3	Kugellager 12 x 32 x 10	1	
3	265-06.602	Kupplungshebel	1	
4	265-06.112	Drehfeder	1	
5	281-06.114	Scheibe 0,2 mm dick	var	
6	281-06.115	Scheibe 0,5 mm dick	1	
7	405-15.388	Dichtring	1	
8	DIN 6799 8	Sicherungsscheibe	1	
9	265-06.104	Kupplungszunge	1	
10	265-06.106	Einstellschraube	1	
11	DIN 7603 A10x13,5	Dichtring	1	
12	DIN 936 M 10x1	Sechskantmutter	1	
13	265-06.109	Haltefeder	2	
14	DIN 84 AM 4x6	Zylinderschraube	2	
15	DIN 1481 3x12	Spannhülse	1	
16	285-05.325	Führungsbolzen	1	
17	DIN 471 8x0,8	Sicherungsring	1	
18	DIN 7603 A 6x10	Dichtring	1	
19	DIN 85 AM 6x12	Linse	1	
20	285-01.233	Linse	1	
21	DIN 964 AM 5x20	Linse	2	
22	285-01.181	Zylinderschraube BM 6 x 140	3	
	285-01.180	Zylinderschraube BM 6 x 154	8	

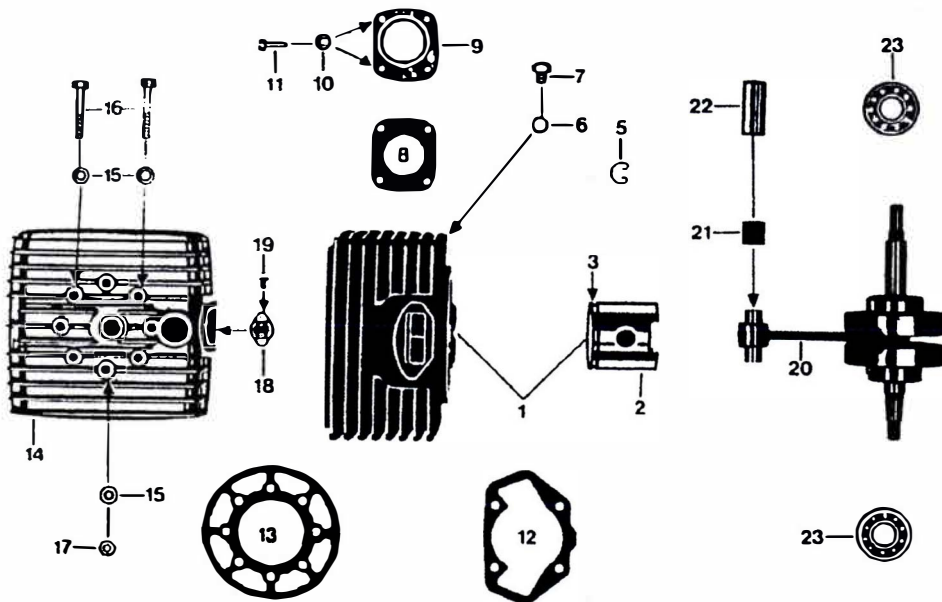


# Kupplung



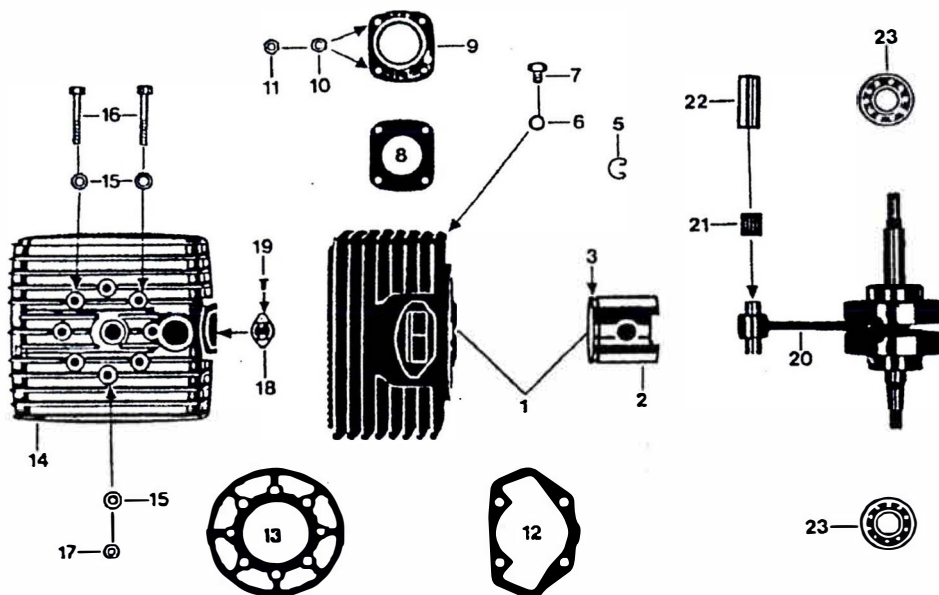
06.285.1

Bild	Bestell-Nr.	Benennung	St.	Bemerkung
1	285-06.101	Ritzel	1	
2	285-06.600	Haltescheibe	1	
3	288-06.600	Lamelle	5	
4	285-06.124	Kupplungsscheibe	3	
5	285-06.122	Zugfeder	2	
6	285-06.125	Kupplungsscheibe	1	
7	265-06.127	Deckscheibe	1	
9	284-06.104	Sicherungsblech	1	
10	265-06.202	Sechskantmutter	1	
11	261-06.155	Federhülse	10	
12	285-06.107	Kupplungsfeder	10	
13	285-06.108	Druckscheibe	1	
14	DIN 934 M 4	Sechskantmutter	5	
15	285-06.115	Nadellager 10 x 24	1	
16	285-06.116	Scheibe 10 x 24 x 1	1	
17	285-06.111	Scheibe 10,1 x 18 x 0,1	var	
--	285-06.112	Scheibe 10,1 x 18 x 0,2	var	
--	285-06.113	Scheibe 10,1 x 18 x 0,4	var	
--	285-06.114	Scheibe 10,1 x 18 x 0,8	var	
18	285-06.605	Druckstift	1	



02.288.1

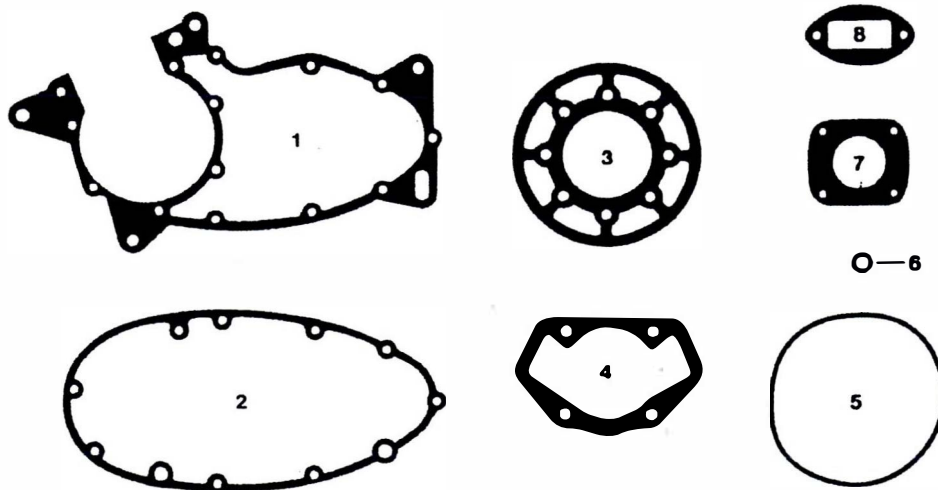
Bild	Bestell-Nr.	Teil-Benennung	St.
1	285-02.738	Zylinder mit Kolben kpl.	1
2	285-02.743	Kolben	1
<b><u>Verschiedene Toleranzen!</u></b>			
<b>Unbedingt den am Kolbenboden</b>			
<b>eingeschlagenen Buchstaben angeben!</b>			
3	285-02.208	L-Kolbenring	1
5	DIN 73123/650	Drahtsprengring A 15x1,2	2
6	284-02.153	Dichtring 10x14x1,5	1
7	DIN 933/663	Wasserablaßschraube M 10x12	1
8	288-02.113	Flanschdichtung	1
9	285-02.640	Flansch	1
10	DIN 433/400	Scheibe A 6,4	4
11	DIN 912/320	Zylinderschraube M 6x20	4
12	285-02.152	Zylinderfußdichtung	1
13	285-02.197	Zylinderkopfdichtung	1
14	285-02.639	Zylinderkopf	1
15	285-02.204	Scheibe 8,4x16,5x2,5	8
16	DIN 912/630	Zylinderschraube M 8x50	4
17	DIN 934/500	Sechskantmutter M 8	4
18	288-07.700	Thermofühler	1
--	517-16.187	Schutzkappe für Thermofühler	1
19	DIN 84/220	Zylinderschraube AM 3x6	2
20	285-03.907	Kurbelwelle kpl.	1
21	285-03.139	Nadelkäfig 15x19x20	1
22	285-03.120	Kolbenbolzen Ø 15 mm	1
23	285-03.905	Kugellager 20x52x15	2



02.288.1

Bild	Bestell-Nr.	Teile-Benennung	St.	Bemerkung
1	285-02.744	Zylinder mit Kolben kpl.	1	17 PS ( 12,5 KW )
2	285-02.743	Kolben $\varnothing$ 54 mm	1	
		<u>Verschiedene Toleranzen!</u>		
		Unbedingt den am Kolbenboden		
		eingeschlagenen Buchstaben		
		angeben!		
3	285-02.208	L-Kolbenring 54/56	1	
5	DIN 73123/650	Drahtspröngring A 15x1,2	2	
6	284-02.153	Dichtring 10x14x1,5	1	
7	DIN 933/663	Wasserablaßschraube M 10x12	1	
8	288-02.113	Flanschdichtung	2	
-	285-02.213	Auslaßkern	1	
9	285-02.642	Flansch	1	
10	DIN 433/400	Scheibe A 6,4	4	
11	DIN 934/410	Sechskantmutter M 6	4	
12	285-02.152	Zylinderfußdichtung	1	
13	285-02.197	Zylinderkopfdichtung	1	
14	285-02.644	Zylinderkopf	1	
15	285-02.204	Scheibe 8,4x16,5x2,5	8	
16	DIN 912/630	Zylinderschraube M 8x50	4	
17	DIN 934/510	Sechskantmutter M 8	4	
18	288-07.700	Thermoschalter	1	
19	DIN 84/220	Zylinderschraube AM 3x6	2	
20	285-03.909	Kurbelwelle kpl.	1	
21	285-03.139	Nadelkäfig 15x19x20	1	
22	285-03.120	Kolbenbolzen $\varnothing$ 15 mm	1	
23	285-03.905	Kugellager 20x52x15	2	
--	517-16.187	Gummischutzkappe	1	für Thermoschalter

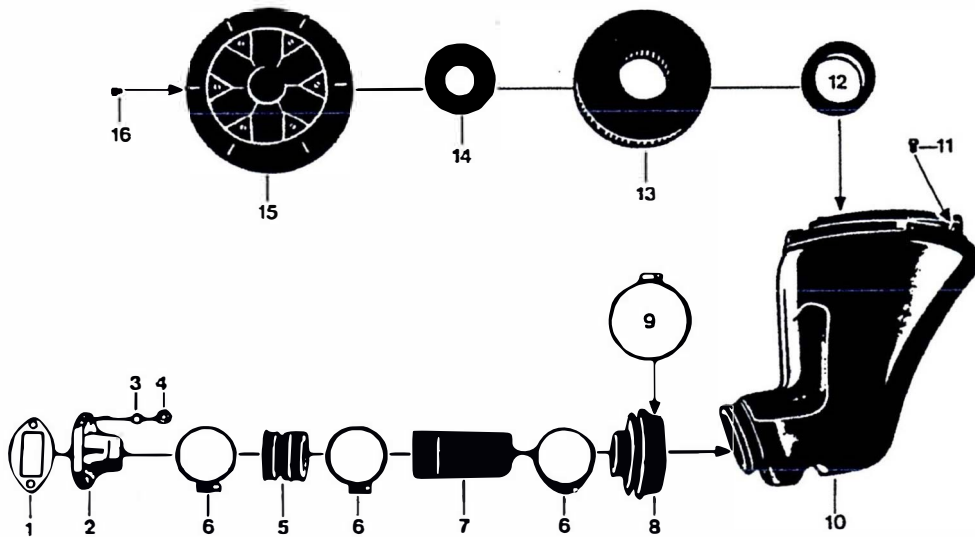
# Dichtungssatz



09.288.1

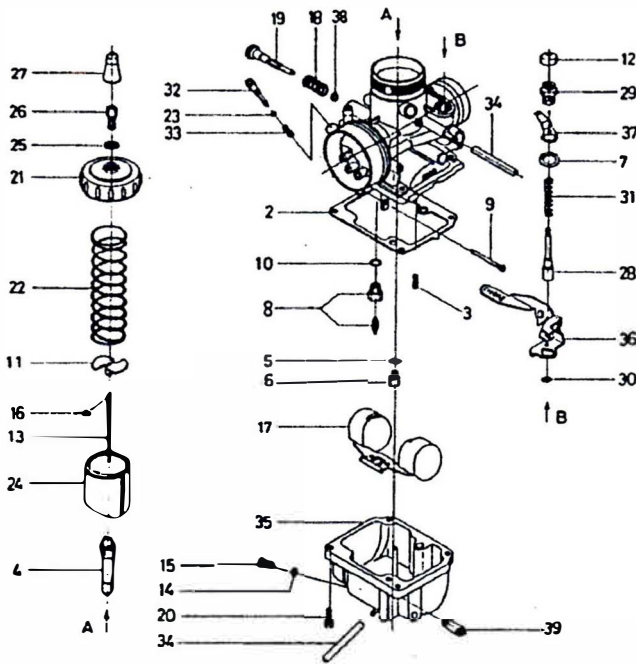
Bild	Bestell-Nr.	Teil-Benennung	St.
-	285-09.900	Dichtungssatz bestehend aus:	1
1	285-01.901	Gehäusedichtung	1
2	285-01.902	Gehäusedichtung	1
3	285-02.197	Zylinderkopfdichtung	1
4	285-02.152	Zylinderfußdichtung	1
5	285-01.192	O-Ring $\varnothing$ 123 x 2,5	1
6	284-02.153	Dichtring 10x14	1
7	288-02.113	Flanschdichtung	1
8	285-04.108	Ansaugdichtung	1

# Ansaugung - Geräushdämpfer



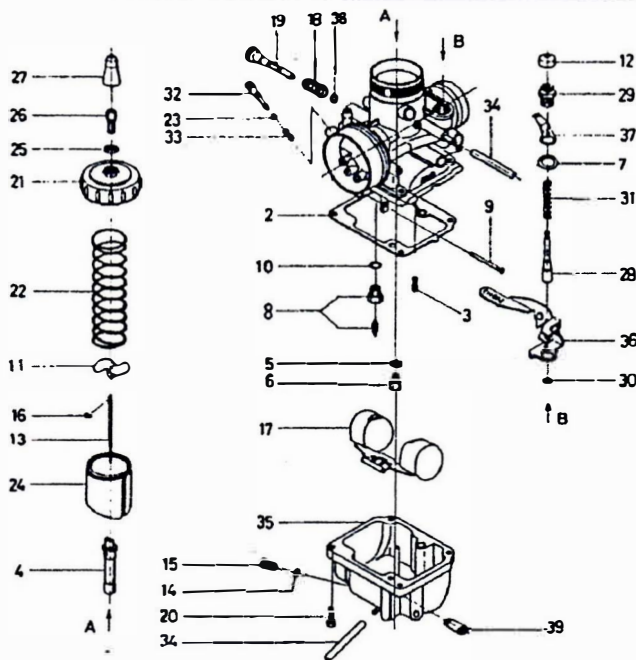
04.288.2

Bild	Bestell-Nr.	Benennung	St.	Bemerkung
1	285-04.108	Dichtung	1	
2	285-04.203	Ansaugstutzen	1	
3	DIN 433 6,4	Scheibe	2	
4	DIN 934 M 6	Sechskantmutter	2	
5	285-04.209	Gummimuffe	1	
6	DIN 3017 LA 40-60	Klemmschelle	3	
7	285-04.208	Rohr, Länge 98 mm	1	
8	520-10.317	Faltenbalg	1	
9	DIN 3017 LA 60-80	Klemmschelle	1	
10	520-10.717	Ansaugeräuschkämpfer kpl.	1	
11	DIN 7971 BZ4,2x6,5	Zylinder-Blechschaube	1	
12	520-10.379	Dichtring Ø 59	1	
13	520-10.608	Filtereinsatz	1	
14	520-10.324	Dichtring Ø 34,8	1	
15	520-10.901	Filterdeckel kpl.	1	
16	DIN 7971 BZ4,2x9,5	Zylinder-Blechschaube	6	



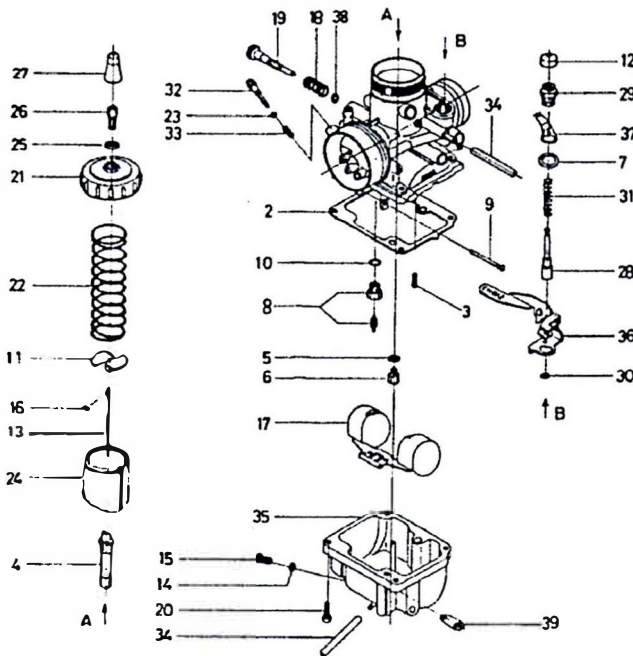
04. 288. 1

Bild	Bestell-Nr.	Teil- Benennung	St.	Bemerkung
-	285-04.739	Vergaser kpl.	1	VM28/230
2	288-04.900	Dichtung	1	
3	284-04.950	Leerlaufdüse Gr. 35	var	
-	288-04.901	Leerlaufdüse Gr. 40	1	
-	288-04.902	Leerlaufdüse Gr. 45	var	
4	288-04.940	Nadeldüse Gr. P-O	var	
-	288-04.941	Nadeldüse Gr. P-2	1	
-	288-04.942	Nadeldüse Gr. P-4	var	
5	288-04.906	Scheibe	1	
6	288-04.909	Hauptdüse Gr. 105	var	
-	288-04.910	Hauptdüse Gr. 110	var	
-	288-04.911	Hauptdüse Gr. 115	var	
-	288-04.939	Hauptdüse Gr. 120	1	
-	288-04.943	Hauptdüse Gr. 125	var	
7	288-04.912	Scheibe	1	
8	288-04.913	Schwimmernadelventil	1	
9	288-04.914	Stift	1	
10	288-04.915	Scheibe	1	
11	288-04.916	Platte	1	
12	284-04.968	Schutzkappe	1	
13	288-04.918	Düsennadel	1	
14	288-04.919	Dichtring	1	
15	288-04.920	Ablafschraube	1	
16	284-04.936	Nadelfixierung	1	
17	288-04.921	Schwimmer	1	
18	288-04.922	Feder	1	
19	288-04.923	Schraube	1	



04. 288.1

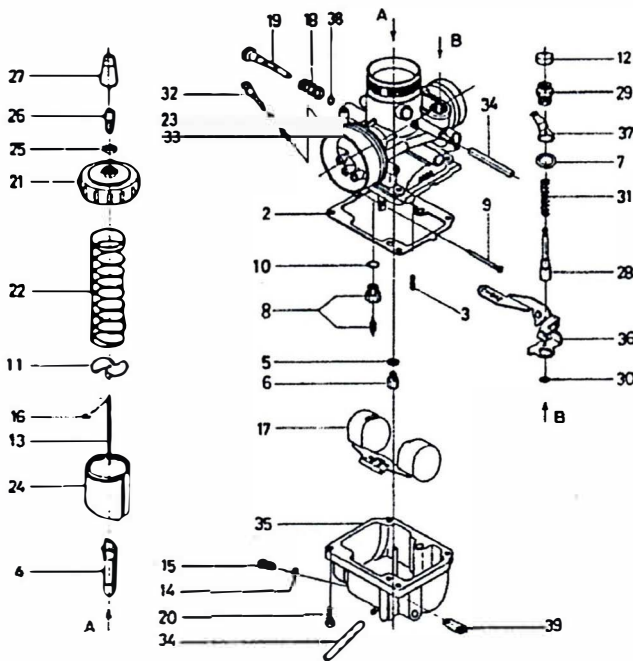
Bild	Bestell-Nr.	Teil-Benennung	St.	Bemerkung
	20	Schraube mit Scheibe	4	
	21	Deckelverschraubung	1	
	22	Feder	1	
	23	O-Ring	1	
	24	Gasschieber	1	
	25	Mutter	2	
	26	Seil-Verstellschraube	1	
	27	Schutzkappe	1	
	28	Starterkolben	1	
	29	Starterverschraubung	1	
	30	O-Ring	1	
	31	Ressort (Feder)	1	
	32	Luftschraube	1	
	33	Feder	1	
	34	Überlaufschlauch	2	
	35	Schwimmergehäuse	1	
	36	Starterhebel	1	
	37	Federhalter	1	
	38	O-Ring	1	
	39	Platte	1	
--	517-17.111	Gummitülle	1	



04. 288. 1

Bild	Bestell-Nr.	Benennung	St.	Bemerkung
-	285-04.741	Vergaser kpl.	1	VM 28 - 319
2	288-04.900	Dichtung	1	
3	284-04.948	Leerlaufdüse Gr. 25	var	
-	284-04.949	Leerlaufdüse Gr. 30	1	
-	284-04.950	Leerlaufdüse Gr. 35	var	
4	288-04.944	Nadeldüse Gr. O-8	var	
-	288-04.940	Nadeldüse Gr. P-O	1	
-	288-04.941	Nadeldüse Gr. P-2	var	
5	288-04.906	Scheibe	1	
6	288-04.911	Hauptdüse Gr. 115	var	
-	288-04.939	Hauptdüse Gr. 120	1	
-	288-04.943	Hauptdüse Gr. 125	var	
7	288-04.912	Scheibe	1	
8	288-04.913	Schwimmernadelventil	1	
9	288-04.914	Stift	1	
10	288-04.915	Scheibe	1	
11	288-04.916	Platte	1	
12	284-04.968	Schutzkappe	1	
13	288-04.918	Düsennadel	1	
14	288-04.919	Dichtring	1	
15	288-04.920	Ablafschraube	1	
16	284-04.936	Nadelfixierung	1	
17	288-04.921	Schwimmer	1	
18	288-04.922	Feder	1	
19	288-04.923	Schraube	1	

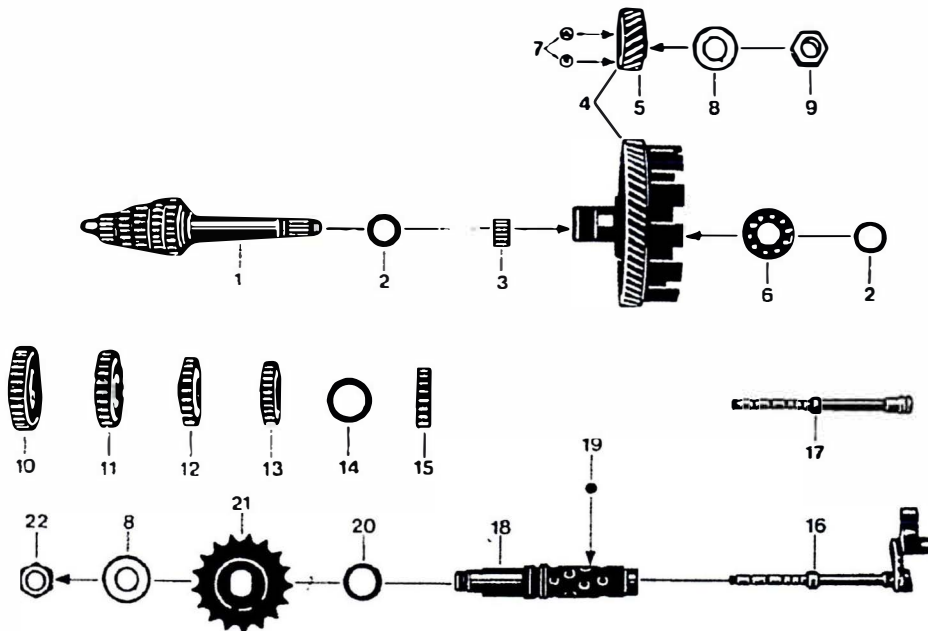




04. 288. 1

Bild	Bestell-Nr.	Benennung	St.	Bemerkung
	20	Schraube mit Scheibe	4	
	21	Deckelverschraubung	1	
	22	Feder	1	
	23	O-Ring	1	
	24	Gasschieber	1	
	25	Mutter	2	
	26	Seil-Verstellschraube	1	
	27	Schutzkappe	1	
	28	Starterkolben	1	
	29	Starterverschraubung	1	
	30	O-Ring	1	
	31	Feder	1	
	32	Luftschraube	1	
	33	Feder	1	
	34	Überlaufschlauch	2	
	35	Schwimmergehäuse	1	
	36	Starterhebel	1	
	37	Federhalter	1	
	38	O-Ring	1	
	39	Platte	1	
--	517-17.111	Gummitülle	1	

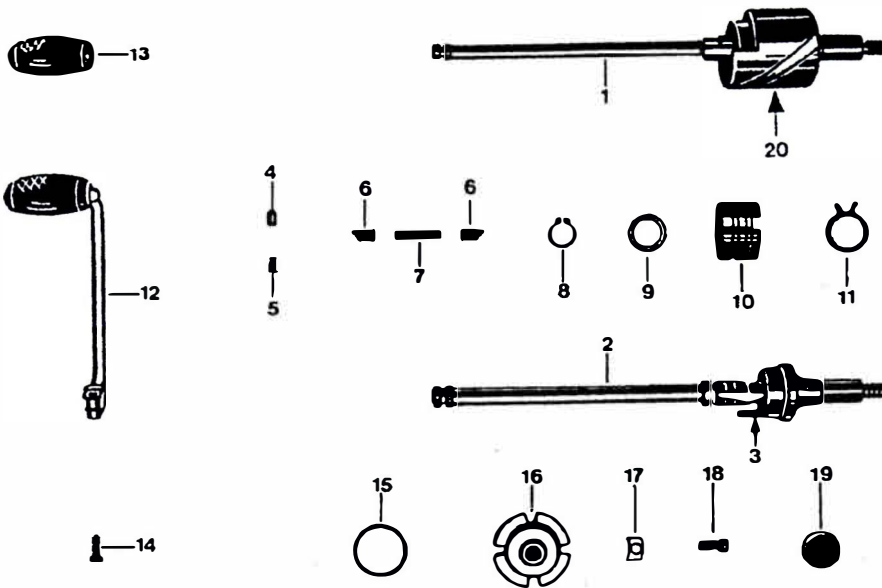
# Getriebe - Kettenritzel!



05. 285. 1

Bild	Bestell-Nr.	Benennung	St.	Bemerkung
1	288-05.602	Getriebewelle	1	
2	265-05.178	Scheibe 17,1 x 23 x 0,05	var	
-	265-05.177	Scheibe 17,1 x 23 x 0,1	var	
-	265-05.176	Scheibe 17,1 x 23 x 0,2	var	
-	265-05.175	Scheibe 17,1 x 23 x 0,5	var	
-	265-05.179	Scheibe 17,1 x 23 x 0,8	var	
3	285-05.330	Nadellager 17 x 21 x 13	1	
4	285-05.903	Kupplungsrad kpl.	1	
5	286-05.102	Antriebsritzel 20 Zähne	1	
6	DIN 625 6003	Kugellager 17 x 35 x 10	1	
7	DIN 5401 Ø 5	Kugel	2	
8	276-05.198	Scheibe 15,2 x 30 x 0,75	2	
9	285-05.151	Mutter M 15 x 1 (Linksgewinde)	1	
10	288-05.112	Zahnrad 1. Gang, 34 Zähne	1	
11	288-05.113	Zahnrad 2. Gang, 26 Zähne	1	
12	288-05.114	Zahnrad 3. Gang, 23 Zähne	1	
13	288-05.115	Zahnrad 4. Gang, 24 Zähne	1	
14	265-05.255	Scheibe 22,1 x 32 x 0,2	var	
--	265-05.256	Scheibe 22,1 x 32 x 0,1	var	
--	265-05.257	Scheibe 22,1 x 32 x 0,3	var	
15	288-05.116	Zahnrad 5. Gang, 20 Zähne	1	
16	285-05.673	Ziehkeil kpl.	1	
17	285-05.905	Ziehkeil allein	1	
18	288-05.601	Schaltwelle	1	
19	278-05.101	Kugel Ø 7	20	
20	267-05.310	Scheibe 20,2 x 28 x 0,1	var	
--	278-01.129	Scheibe 20,2 x 28 x 0,2	var	
--	278-01.131	Scheibe 20,2 x 28 x 1,0	1	
21	285-05.279	Kettenritzel 16 Zähne	1	
22	276-05.119	Sechskantmutter M 15 x 1	1	

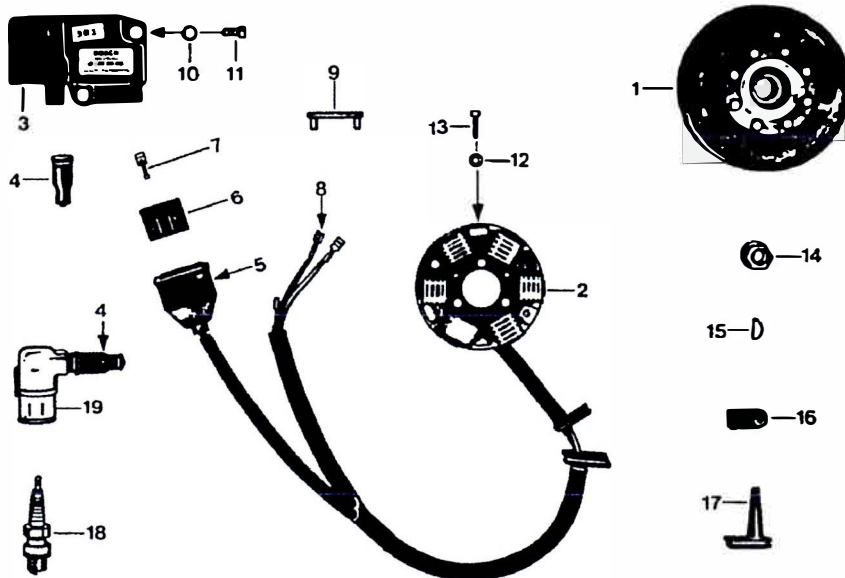
# Fußschaltung



05.285.2

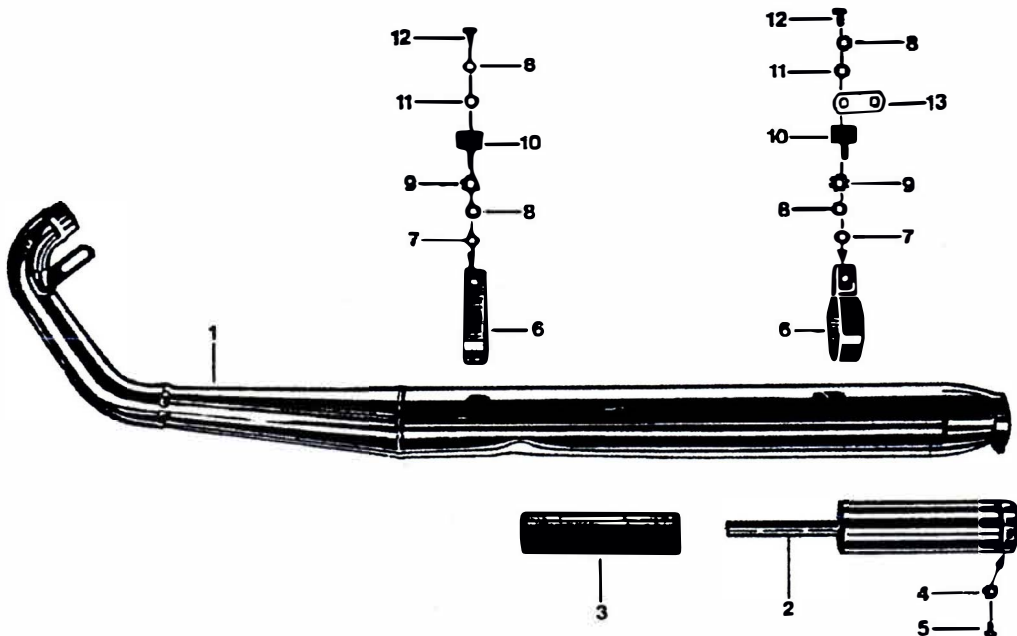
Bild	Bestell-Nr.	Teil-Benennung	St.	Bemerkung
1	285-05.710	Fußschaltwelle kpl.	1	
2	285-05.618	Fußschaltwelle allein	1	
3	DIN 5402/300	Lagernadel 3x27,8	1	
4	267-05.125	Arretierbolzen	1	
5	267-05.126	Druckfeder	1	
-	DIN 660/345	Halbrundniet 2,6x6	1	
6	267-05.586	Schaltklinke	2	
7	267-05.585	Druckfeder	1	
8	DIN 471/350	Sicherungsring 16x1	1	
9	267-05.244	Scheibe 16,2x22,8x0,1	var	
10	285-05.256	Klinkenabweiser	1	
11	278-05.100	Rückholfeder	1	
12	282-05.700	Fußschalthebel	1	
13	616 z 25	Gummimuffe	1	
14	DIN 933/346	Sechskantschraube M 6x16	1	
15	285-05.322	O-Ring Ø 30x2,5	1	
16	267-05.112	Einstellglocke	1	
17	267-05.113	Unterlegplättchen	2	
18	DIN 920/400	Linsenschraube M 6x15	2	
19	267-05.130	Gummikappe	1	
20	284-05.119	Schaltglocke	1	

HKZ - Zündanlage 65 W



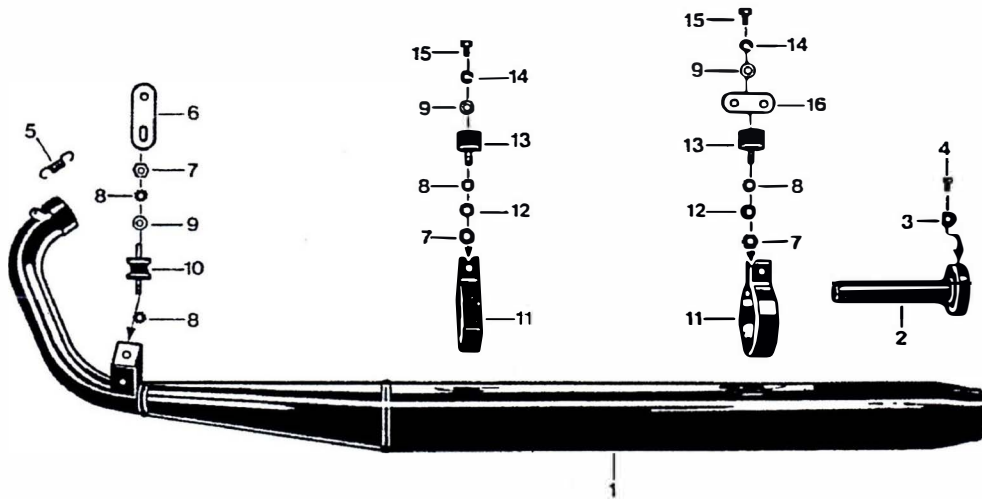
07. 288.1

Bild	Bestellnummer	Benennung	St.	Bemerkung
-	285-07.752	HKZ-Zündanlage 30/35 W	1	verkabelt
1	285-07.911	Polrad	1	
2	285-07.912	Ankerplatte kpl.	1	Spulen sternförmig, einzeln nicht lieferbar.
-	284-07.919	Steueranker	1	
3	284-07.910	Elektronik-Box	1	
4	282-07.101	Schutzkappe	2	
5	285-07.139	Schutzkappe	1	
6	284-07.128	Steckhülsegehäuse	1	
7+8	DIN 46340/200	Steckhülse 6,3x1	7	
9	285-07.129	Halteplatte	1	
10	DIN 137/352	Federscheibe A 6	2	
11	DIN 84/430	Zylinderschraube AM 6x12	2	
12	284-07.124	Scheibe 4,2x9,3x2	3	
13	DIN 84/293	Zylinderschraube AM 4x16	3	
14	285-07.135	Bundmutter	1	
15	DIN 6888/300	Scheibenfeder 3x3,7	1	
16	285-07.105	Kabeltülle	1	
17	283-07.100	Kabeltülle	1	
18	285-07.172	Zündkerze W 275	1	
19	284-07.715	Entstörstecker	1	



22.521.2

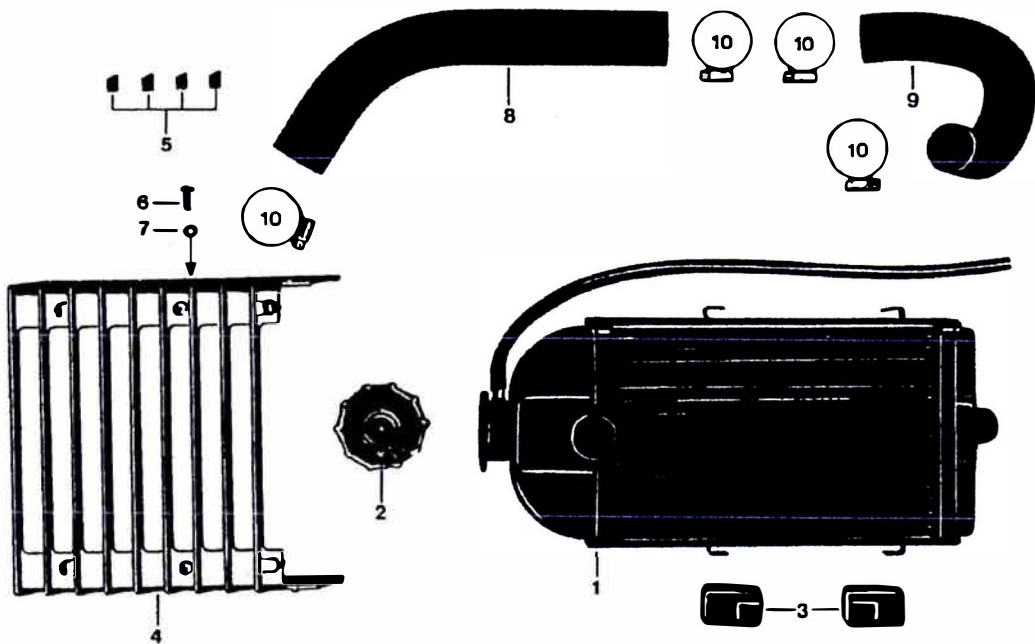
Bild	Bestell-Nr.	Teil-Benennung	St.
1	521-22.900	Auspuffanlage cpl.	1
2	520-22.906	Dämpferrohr	1
3	520-22.907	Steinwolle-Pressling	1
4	520-22.908	Sicherungsblech	1
5	DIN 933/300	Sechskantschraube M 6x10	1
6	521-22.107	Auspuffschelle	2
7	DIN 934/500	Sechskantschraube M 8	2
8	DIN 127/560	Federring B 8	4
9	DIN 6797/600	Zahnscheibe A 8,4	2
10	521-22.108	Schwingmetallpuffer:	2
11	DIN 125/550	Scheibe A 8,4	2
12	DIN 933/540	Sechskantschraube M 8x12	2
13	521-22.110	Platte	1



22. 521. 1

Bild	Bestellnummer	Benennung	St.	Bemerkung
1	521-22.717	Auspuffanlage	1	
2	521-22.617	Auspuffeinsatz	1	
-	521-22.125	Dichtring $\varnothing$ 43,45x3,3	1	
3	520-22.908	Sicherungsblech	1	
4	DIN 933/300	6kt.-Schraube M 6x10	1	
5	521-22.126	Zugfeder	3	
6	521-22.117	Halter	1	
7	DIN 934/500	6kt.-Mutter M 8	3	
8	DIN 6797/600	Zahnscheibe A 8,4	4	
9	DIN 125/550	Scheibe A 8,4	3	
10	521-22.116	Schwingmetallpuffer	1	
11	521-22.107	Auspuffschelle	2	
12	DIN 137/480	Federscheibe B 8	2	
13	521-22.108	Schwingmetallpuffer	2	
14	DIN 127/560	Federring B 8	2	
15	DIN 933/540	6kt.-Schraube M 8x12	2	
16	521-22.110	Lasche	1	

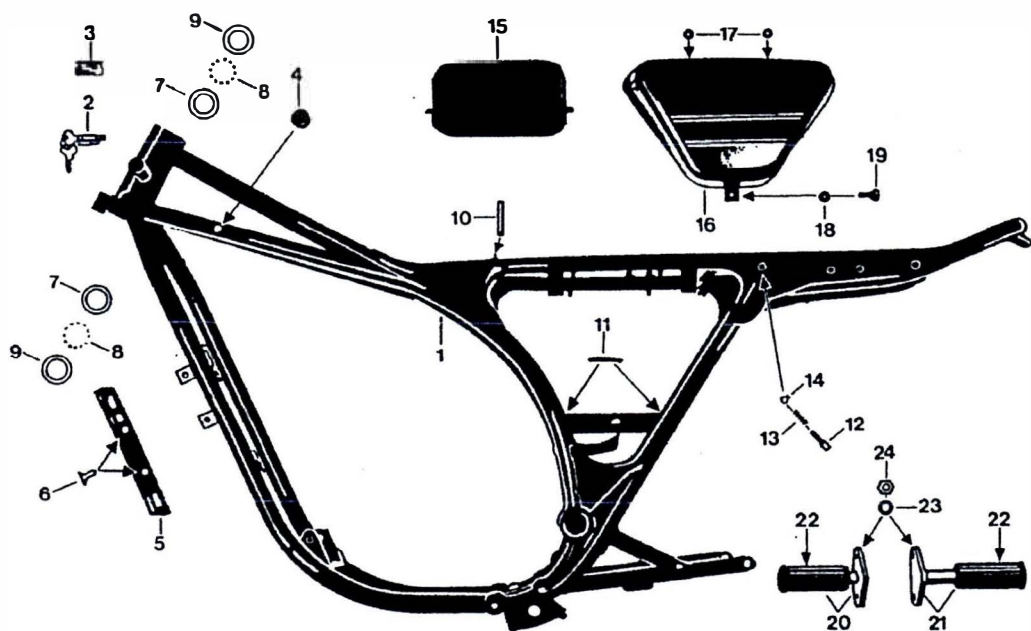
# Wasserkühler



10.521.2

Bild	Bestell-Nr.	Benennung	St.	Bemerkung
1	521-10.630	Wasserkühler	1	
2	530-10.114	Kühlerverschluß	1	
3	517-10.185	Gummihalter	4	
4	517-10.715	Kühlerverkleidung	1	
5	517-10.245	Gummipilz	4	
6	DIN 7981 4,8x13	Linse-Blechschaube	2	
7	517-16.145	Gummischeibe 3,9 x 8 x 1	2	
8	521-10.189	Wasserschlauch Ø 40	1	
9	521-10.190	Wasserschlauch Ø 25	1	
10	DIN 3017 LA25-40	Klemmschelle	4	

Rahmen - Schloß - Deckel - Kühlerhalter - Fußrasten

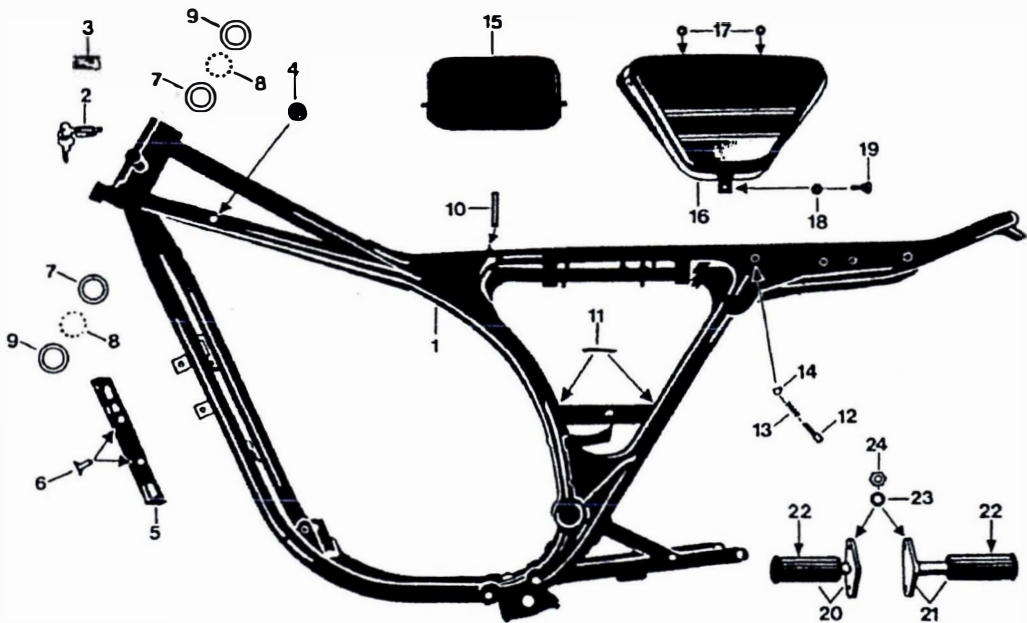


10.521.1

Bild	Bestell-Nr.	Benennung	St.	Bemerkung
1	521-10.905	Rahmen mit Sitzbankschloß	1	
2	529-10.906	Absperrschloß mit 2 Schlüssel (Ersatzschlüssel mit eingravierter Nummer zu beziehen bei: Fa. Neiman, Landstraße 50 5657 Haan)	2	1xf. Gabel 1xf. Sitzbank
3	435-10.900	Typschild	1	
-	DIN 1476/250	Halbrund-Kerbnagel 2x5	2	
4	521-10.140	Puffer	2	
5	521-10.191	Kühlerhalter links	1	
6	DIN 933/560	Schraube M 6x16	2	
7	1871 z 155	Rahmenlauftring	2	
8	DIN 5401/500	Kugel Ø 6	36	
9	1871 z 156	Gabellaufring	2	
10	521-10.167	Kantenschutz	1	
11	517-20.107	Kantenschutz	2	
12	521-10.145	Bolzen	1	bis Nr. 9 236 832



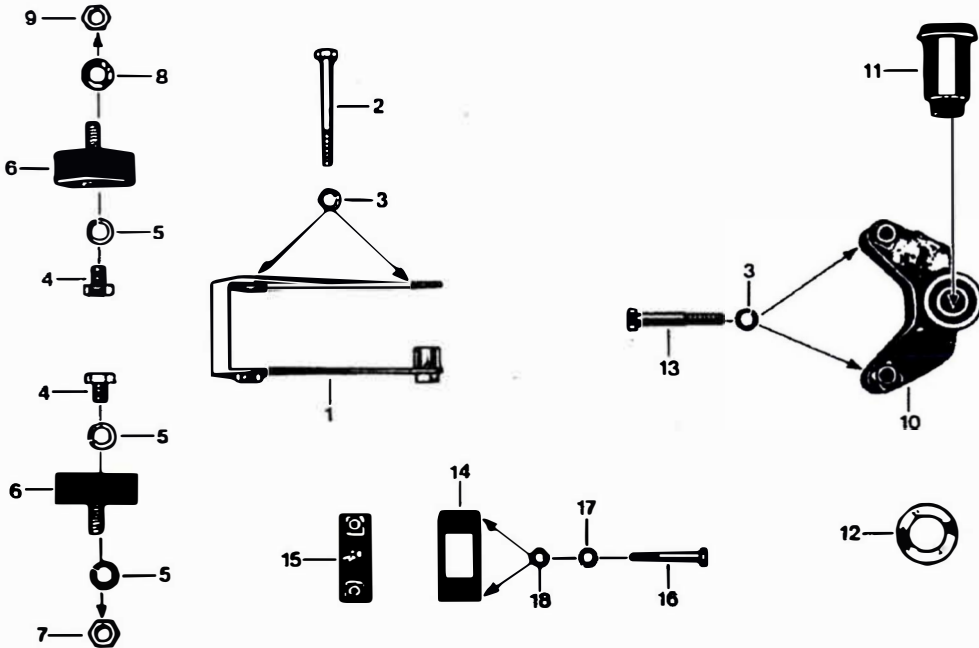
Rahmen - Schloß - Deckel - Kühlerhalter - Fußrasten



10.521.1

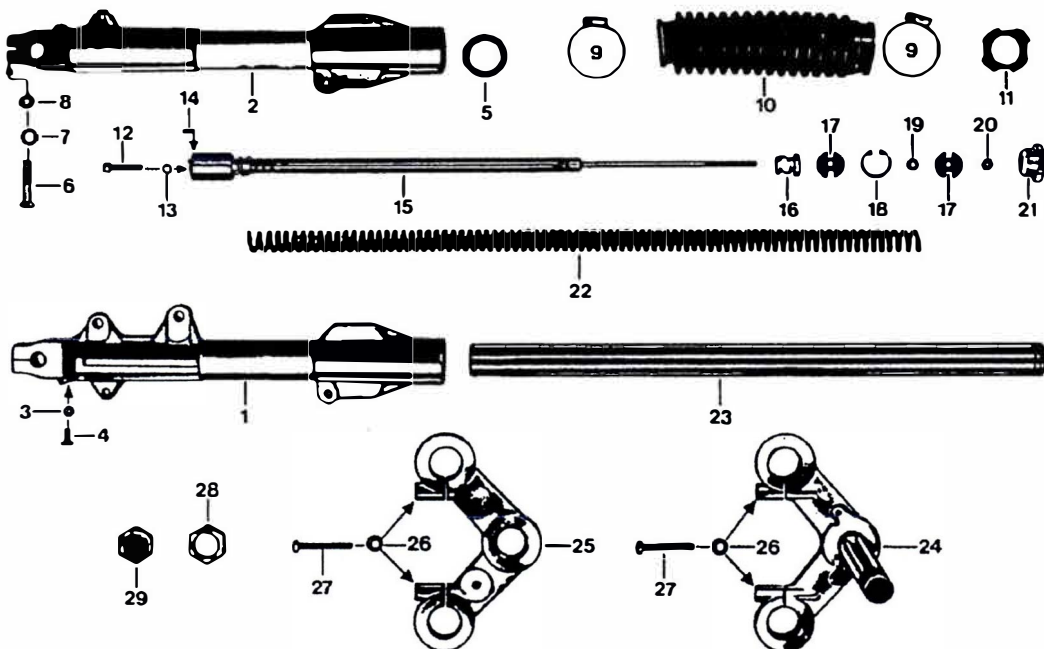
Bild	Bestell-Nr.	Benennung	St.	Bemerkung
13	DIN 2098/480	Feder 0,8x8x21,5	1 )	bis Nr. 9 236 832
14	DIN 471/158	Sicherungsring 6x0,7	1 )	
15	521-10.623	Abdeckung	1	
16	521-10.902 <u>Farbe</u>	Rahmendeckel links	1 )	ohne Abziehbild, extra mitbestellen!
--	521-10.903 <u>Farbe</u>	Rahmendeckel rechts	1 )	
--	521-10.208	Abziehbild " KS 125 "	2	
--	561-14.350	Kantenschutz	2	
17	521-10.109	Gummitülle	4	
18	521-10.107	Scheibe	2	
19	521-10.176	Rändelschraube	2	
20	521-14.619	Fahrerfußraste links	1	
21	521-14.620	Fahrerfußraste rechts	1	
22	521-14.114	Gummimuffe	2	
23	DIN 137/560	Federscheibe A 10	4	
24	DIN 934/560	Mutter M 10	3	
24	521-14.115	Hutmutter M 10x38	1	f. Fußraste links

# Motoraufhängung



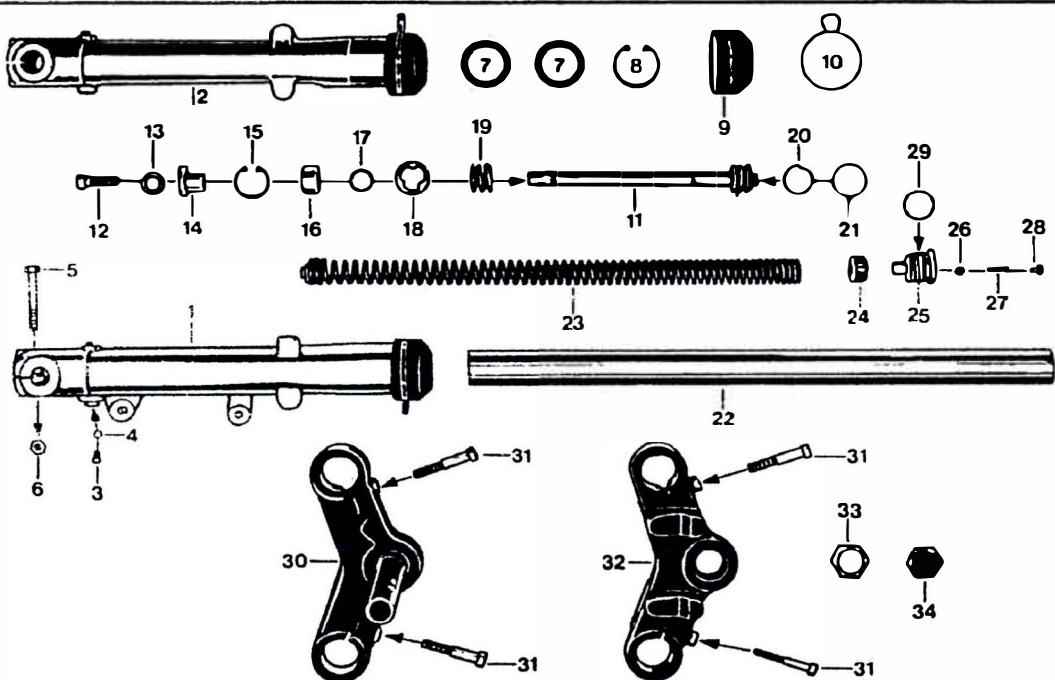
18.521.1

Bild	Bestell-Nr.	Benennung	St.	Bemerkung
1	520-18.615	Motorträger vorn	1	
2	DIN 931 M 8x70	Sechskantschraube	1	
-	DIN 931 M 8x75	Sechskantschraube	1	
3	DIN 127 B 8	Federring	4	
4	DIN 933 M 10x12	Sechskantschraube	2	
5	DIN 127 B 10	Federring	5	
6	521-18.601	Schwingmetallpuffer	2	
7	DIN 934 M 10	Sechskantmutter	1	
8	DIN 125 B 10	Scheibe A 10,5	1	
9	519-15.119	Sechskantmutter M 10	1	
10	520-18.703	Motoraufhängung hinten	1	
11	520-14.627	Elasticbüchse	1	
12	520-18.118	Scheibe 23 x 38 x 4,5	1	
13	DIN 931 M 8x55	Sechskantschraube	2	
14	510-18.218	Führung	1	
15	520-18.617	Platte	1	
16	DIN 931 M 6x45	Sechskantschraube	2	
17	DIN 127 B 6	Federring	2	
18	DIN 125 A 6,4	Scheibe	2	



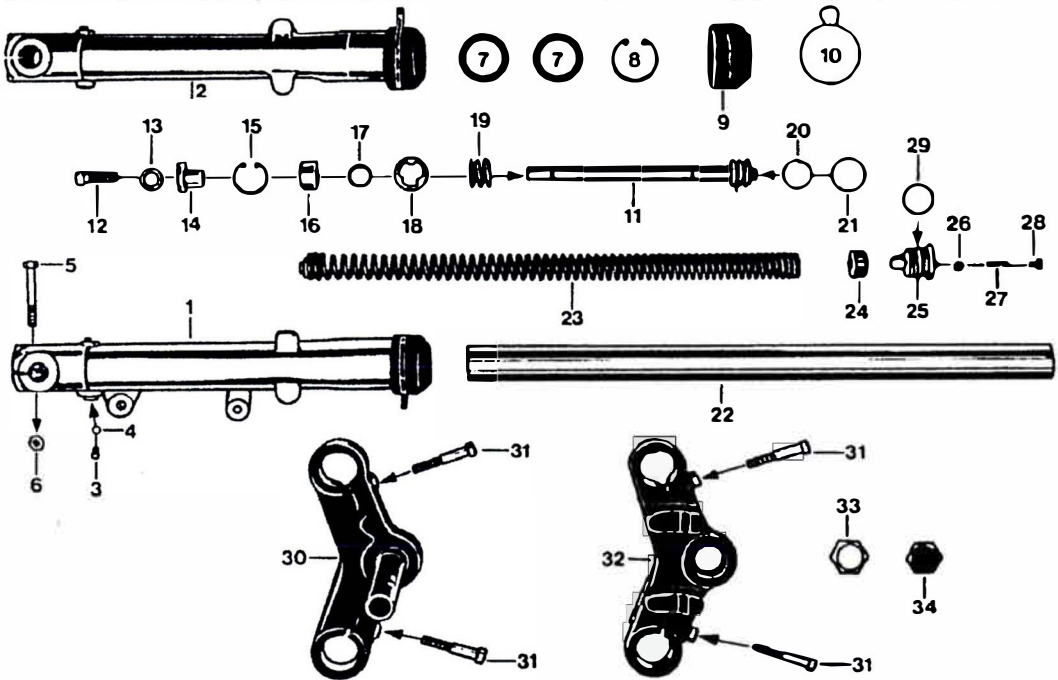
12.521.1

Bild	Bestell-Nr.	Benennung	St.	Bemerkung
-	521-12.902	Vorderradgabel kpl.	1	
1	521-12.709	Gabelührung links	1	Bild 1, 3 - 5
2	521-12.710	Gabelführung rechts	1	Bild 2 - 5
3	DIN 7603 A 6 x 10	Dichtring	2	
4	DIN 933 M 6 x 12	Sechskantschraube	2	
5	520-12.226	Wellendichtring QHW 32 x 42	2	
6	DIN 931 M 8 x 40	Sechskantschraube	2	
7	DIN 125 A 8,4	Scheibe	2	
8	561-17.111	Sicherungsmutter M 8	2	
9	DIN 3017 LA 32-50	Klemmschelle	4	
10	517-12.198	Faltenbalg	2	
11	520-12.257	Gummiring	2	
12	DIN 912 M 6 x 30	Zylinderschraube	2	
13	520-12.271	O-Ring $\varnothing$ 6 x 1,5	2	
14	DIN 1481 4 x 10	Spannhülse	2	
15	521-12.627	Dämpfer kpl.	2	
16	520-12.272	Federträger	2	
17	521-12.126	Scheibe 6,1 x 25,75 x 3	4	
18	DIN 472 26 x 1,2	Sicherungsring	2	
19	521-12.145	Scheibe 6,45 x 11,8 x 1,25	2	
20	DIN 934 M 6	Sechskantmutter	2	
21	521-12.156	Verschlusschraube SW 36	2	
22	521-12.125	Druckfeder	2	
23	521-12.613	Gabelrohr	2	
24	520-12.663	Gabelverbindung unten	1	
25	520-12.204	Gabelverbindung oben	1	
26	DIN 137 B 7	Federscheibe	4	
27	DIN 933 M 7 x 50	Sechskantschraube	4	
28	519-12.110	Kegelmutter	1	
29	520-12.143	Hutmutter	1	



12.521.2

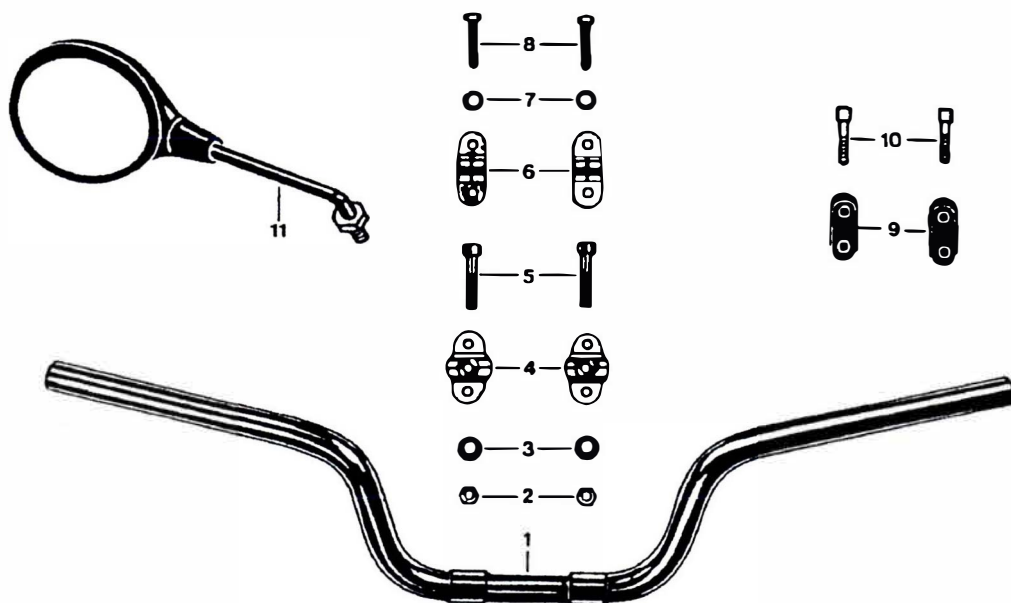
Bild	Bestell-Nr.	Benennung	St.	Bemerkung
-	521-12.903	Vorderradgabel komplett	1	
1	521-12.169	Gabelholm links kpl.	1	Bild 1,3,4,7-10
2	521-12.170	Gabelholm rechts kpl.	1	Bild 2-4,7-10
3+4	521-12.189	Ölablaßschraube	2	mit O-Ring
4	521-12.171	O-Ring $\varnothing$ 5,5	2	
5	DIN 931/600	Schraube M 8x60	2	
6	DIN 982/300	Mutter M 8	2	
7	DIN 3760/705	Wellendichtring 35x47x7 NB	4	
8	521-12.177	Sicherungsring $\varnothing$ 47x1,2	2	
9	521-12.181	Manschette	2	
10	521-12.182	Spannfeder	2	
11	521-12.178	Dämpfer kpmplett	2	Bild 11 - 21
12	DIN 912/730	Schraube M 12x30	2	
13	521-12.176	Dichtring $\varnothing$ 12x18x1,7	2	
14	521-12.188	Bundbühse	2	
15	DIN 472/280	Sicherungsring 30x1,2	2	
16	521-12.187	Gleitbühse	2	
17	521-12.186	Führungsscheibe	2	
18	521-12.185	Nasenscheibe	2	



12.521.2

Bild	Bestell-Nr.	Benennung	St.	Bemerkung
19	521-12.184	Druckfeder 20 mm lang	2	
20	521-12.183	Ringfeder	4	
21	521-12.179	Führungsring (Kunststoff)	4	
22	521-12.180	Gabelrohr	2	
23	521-12.172	Druckfeder Länge 460 mm	2	
24	521-12.167	Distanzbüchse	2	
25	521-12.168	Verschlußschraube	2	Bild 25 - 29
26	DIN 5401/270	Kugel Ø 4	2	
27	521-12.174	Druckfeder Länge 17 mm	2	
28	DIN 963/555	Öleinfüllschraube M 6x10	2	
29	521-12.175	O-Ring Ø 30	2	
30	521-12.628	Gabelverbindung unten	1	
31	DIN 6912/620	Schraube M 10x55	4	
32	521-12.629	Gabelverbindung oben	1	
33	519-12.110	Kegelmutter	1	
34	520-12.143	Hutmutter	1	

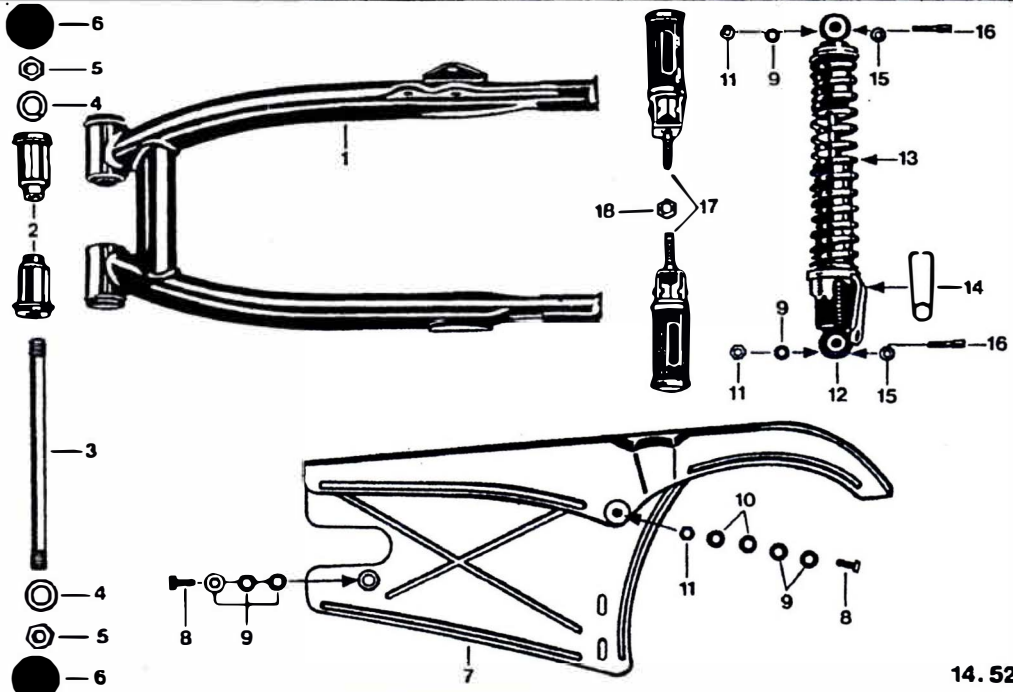
# Lenker - Spiegel



13.521.1

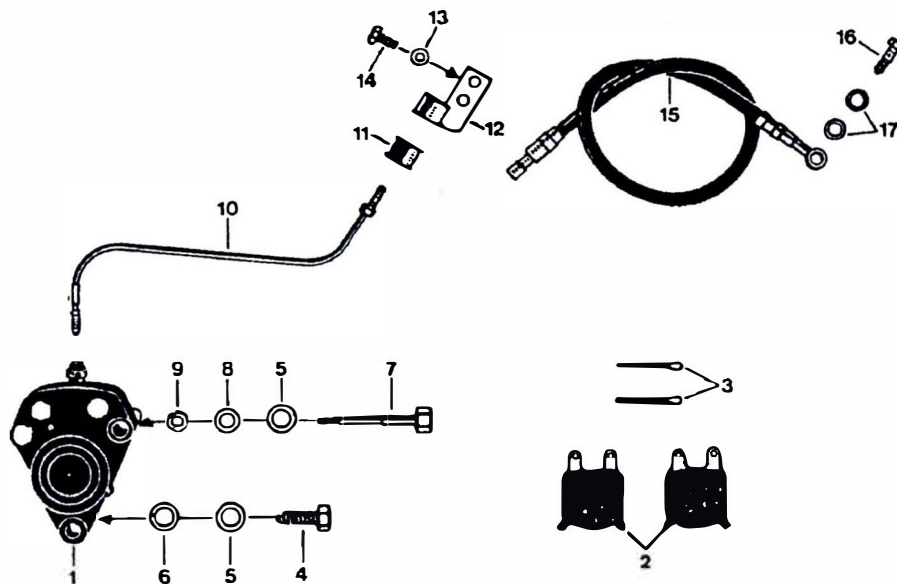
Bild	Bestell-Nr.	Benennung	St.	Bemerkung	
--	521-13.107	Lenker	1	bis Fg.-Nr. 9 236 832	
1	521-13.109	Lenker	1	ab Fg.-Nr. 9 236 833	
2	561-17.111	Sicherungsmutter M 8	2	} bis Fg.-Nr. 9 236 832	
3	DIN 125/550	Scheibe A 8,4	2		
4	520-13.147	Lenkerschelle unten	2		
5	DIN 912/610	Schraube M 8x40	2		
6	520-13.146	Lenkerschelle oben	2		
7	DIN 125/450	Scheibe A 7,4	4		
8	DIN 933/489	Schraube M 7x35	4		
9	521-13.108	Lenkerschelle	2		} ab Fg.-Nr. 9 236 833
10	DIN 912/530	Schraube M 8x35	4		
--	521-21.701	Rückblickspiegel	1		bis Fg.-Nr. 9 236 832
11	521-21.709	Rückblickspiegel (links und rechts verwendbar)	2	ab Fg.-Nr. 9 236 833	

# Hinterradgabel - Kettenschutz - Federbein - Beifahrerfußrasten



14. 521.1

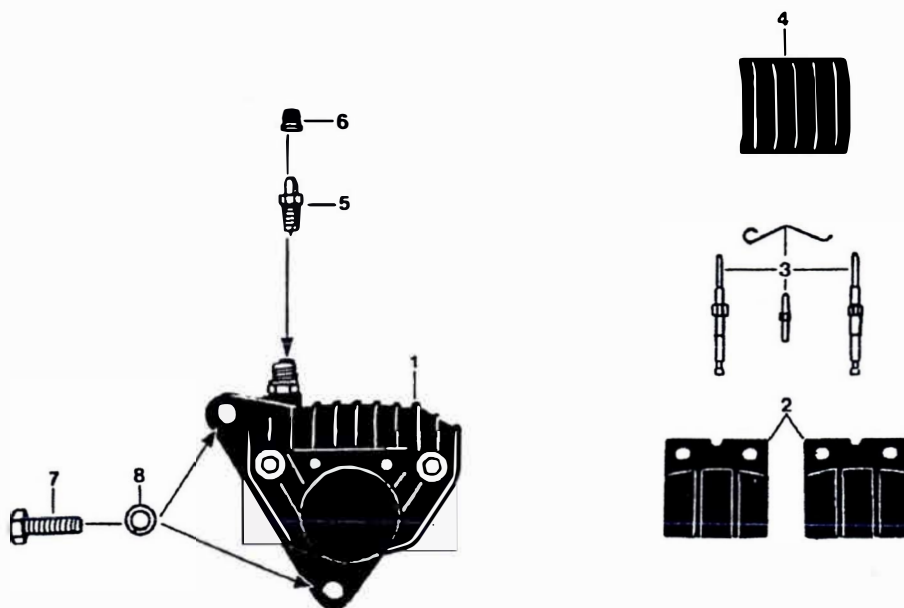
Bild	Bestell-Nr.	Benennung	St.	Bemerkung
1	521-14.705	Hinterradgabel kpl.	1	Bild 1 u. 2
2	520-14.627	Elasticbüchse	2	
3	520-14.216	Achse	1	
4	DIN 127 B 16	Federring	2	
5	520-14.217	Sechskantmutter	2	
6	520-14.237	Kappe	2	
7	520-14.616	Kettenschutz	1	
8	DIN 933 M 8 x 16	Sechskantschraube	2	
9	DIN 125 A 8,4	Scheibe	7	
10	520-14.143	Scheibe 8,5 x 17 x 1,5	4	
11	561-17.111	Sicherungsmutter M 8	5	
12	521-14.709	Federbein kpl.	2	
13	520-14.266	Druckfeder	2	
14	521-14.109	Bügel	2	
15	DIN 137 B 8	Federscheibe	4	
16	DIN 931 M 8 x 40	Sechskantschraube	4	
17	521-14.611	Beifahrerfußraste	2	
18	519-15.119	Sicherungsmutter M 10	2	



15.521.3

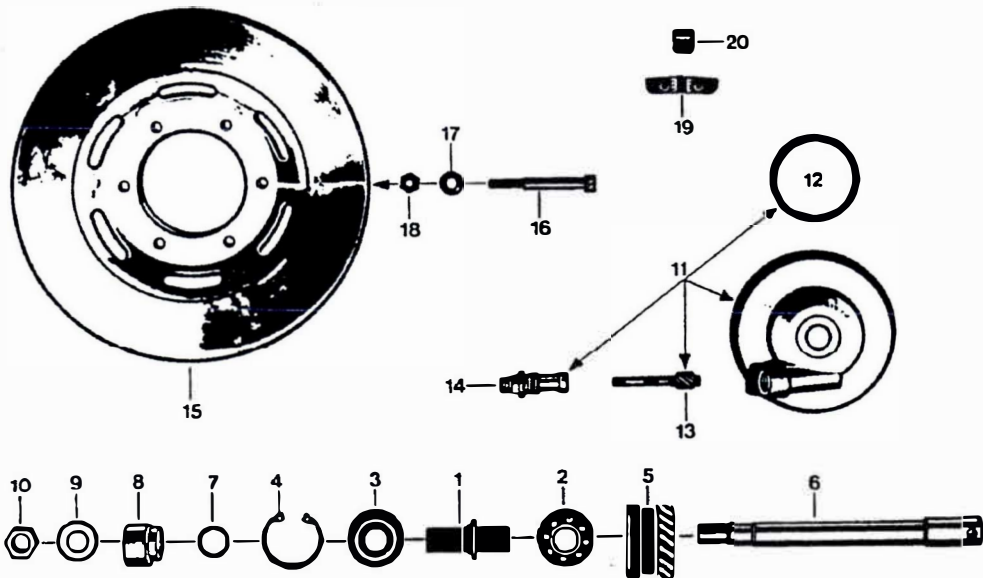
Bild	Bestell-Nr.	Benennung	St.	Bemerkung
1	521-15.725	Bremszange links	1	
2	521-15.132	Bremsklotz	1	nur paarweise lieferbar
3	521-15.905	Splint	2	
4	DIN 933 M 10x30	Sechskantschraube	1	
5	521-15.150	Scheibe	2	
6	DIN 127 B 10	Federring	1	
7	521-15.149	Schraube	1	
8	521-15.151	Scheibe	1	
9	DIN 934 M 8	Sechskantmutter	1	
10	521-15.604	Bremsleitung	1	
11	521-17.112	Gummibüchse	1	
12	521-17.610	Halter	1	
13	DIN 127 B 6	Federring	2	
14	DIN 933 M 6x16	Sechskantschraube	2	
15	521-17.706	Bremsschlauch kpl.	1	
16	530-17.911	Hölschraube M 10 x 1	1	
17	530-17.912	Dichtung 10 x 14	2	





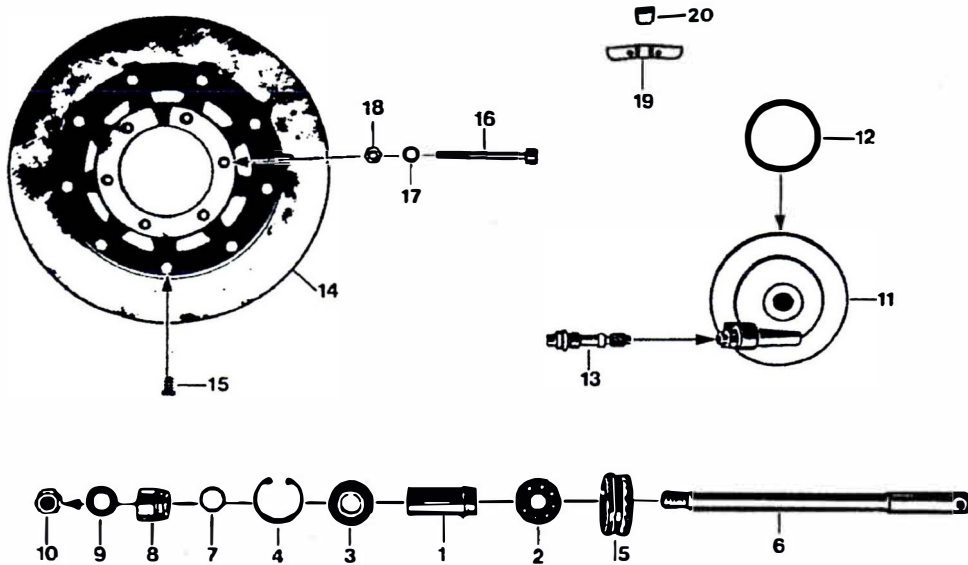
15.521.5

Bild	Bestell-Nr.	Benennung	St.	Bemerkung
1	521-15.735	Bremszange kpl.	1	
2	521-15.172	Bremsklotz	1	nur paarweise lieferbar
3	521-15.906	Befestigungsteile-Satz	1	für Bremsklötze
4	521-15.173	Abdeckkappe	1	
5	521-15.179	Entlüftungsschraube	1	
6	521-15.180	Gummikappe	1	
7	DIN 933/689	Schraube M 10x30	2	
8	DIN 127/640	Federring B 10	2	



15.521.1

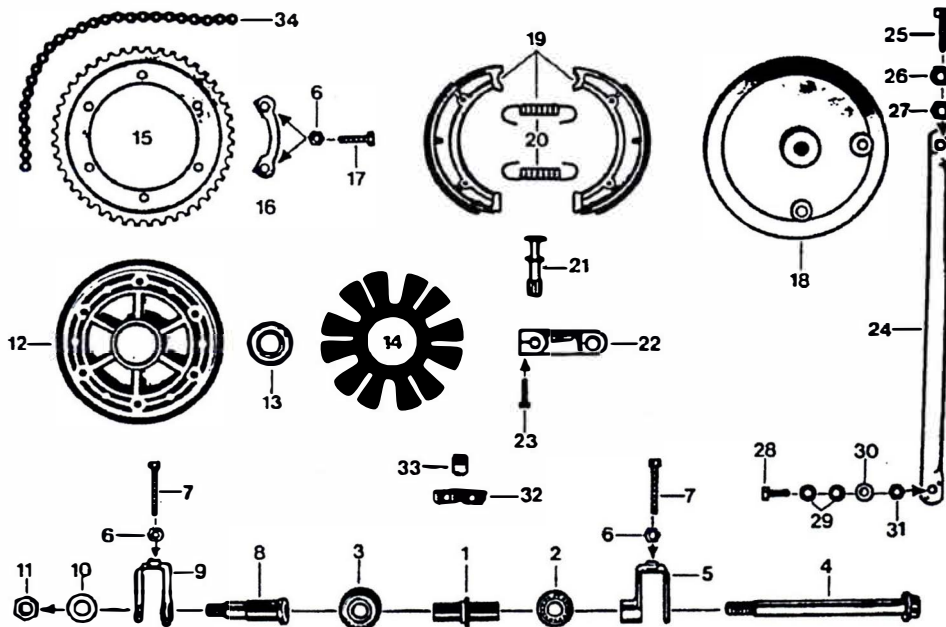
Bild	Bestell-Nr.	Benennung	St.	Bemerkung
-	521-15.903	Alu-Rad vorn, mit Lagerung	1	mit Tachorad
1	521-15.156	Distanzrohr	1	
2	DIN 625 6203	Kugellager 17 x 40 x 12	1	
3	DIN 625 6203Z	Kugellager 17 x 40 x 12	1	
4	DIN 472 40x1,75	Sicherungsring	1	
5	521-15.155	Tachorad	1	
6	521-15.135	Vorderradachse	1	
7	265-05.176	Scheibe 17,1 x 23 x 0,2	var	
-	265-05.175	Scheibe 17,1 x 23 x 0,5	var	
8	521-15.146	Büchse	1	
9	DIN 125 A 15	Scheibe	1	
10	433-15.131	Sechskantmutter M 14 x 1	1	
11	521-15.728	Nabendeckel kpl.	1	Bild 11 - 14
12	521-15.159	Dichtung	1	
13+14	521-15.157	Tachoritzel 12 Zähne mit Gewindestutzen	1	
15	521-15.129	Bremsscheibe	1	
16	DIN 912 M 8x70	Zylinderschraube	6	
17	521-15.144	Scheibe	6	
18	521-15.145	Sicherungsmutter	6	
19	521-15.164	Auswuchtgewicht 5 Gramm	var	
--	521-15.165	Auswuchtgewicht 10 Gramm	var	
--	521-15.166	Auswuchtgewicht 15 Gramm	var	
--	521-15.167	Auswuchtgewicht 20 Gramm	var	
--	521-15.177	Auswuchtgewicht 30 Gramm	var	
--	521-15.178	Auswuchtgewicht 50 Gramm	var	
20	521-15.168	Feder	1	
--	521-15.101	Reifen	1	2.75 - 18
--	521-15.102	Schlauch	1	C 18



15.521.4

Bild	Bestell-Nr.	Benennung	St.	Bemerkung
-	521-15.736	Alu-Rad vorne mit Lagerung	1	mit Tachorad
1	521-15.156	Distanzrohr	1	
2	DIN 625/470	Kugellager 6203/C3/17x40x12	1	
3	DIN 625/500	Kugellager 6203Z/C3/17x40x12	1	
4	DIN 472/550	Sicherungsring	1	
5	521-15.155	Tachorad 21 Zähne	1	
6	521-15.174	Achse	1	
7	265-05.176	Scheibe 17,1x23x0,2	var	
-	265-05.175	Scheibe 17,1x23x0,5	var	
8	521-15.176	Distanzbüchse	1	
9	DIN 125/660	Scheibe A 15	1	
10	433-15.131	Mutter M 14x1	1	
11	521-15.728	Nabendeckel kpl.	1	Bild 11 - 13
12	521-15.159	Dichtung	1	
13	521-15.157	Tachoritzel kpl. 12 Zähne	1	
14	521-15.734	Bremsscheibe kpl. Ø 260	1	
15	DIN 933/330	Schraube M 6x14	9	
16	DIN 912/710	Schraube M 8x80	6	
17	DIN 433/500	Scheibe Ø 8,4	6	
18	561-17.111	Stover-Sicherungsmutter M 8	6	
19	521-15.164	Auswuchtgewicht 5 Gramm	var	
--	521-15.165	Auswuchtgewicht 10 Gramm	var	
--	521-15.166	Auswuchtgewicht 15 Gramm	var	
--	561-15.167	Auswuchtgewicht 20 Gramm	var	
--	521-15.177	Auswuchtgewicht 30 Gramm	var	
--	521-15.178	Auswuchtgewicht 50 Gramm	var	
20	521-15.168	Haltefeder	var	
--	521-15.101	Reifen 2.75 - 18	1	
--	521-15.102	Schlauch C 18	1	

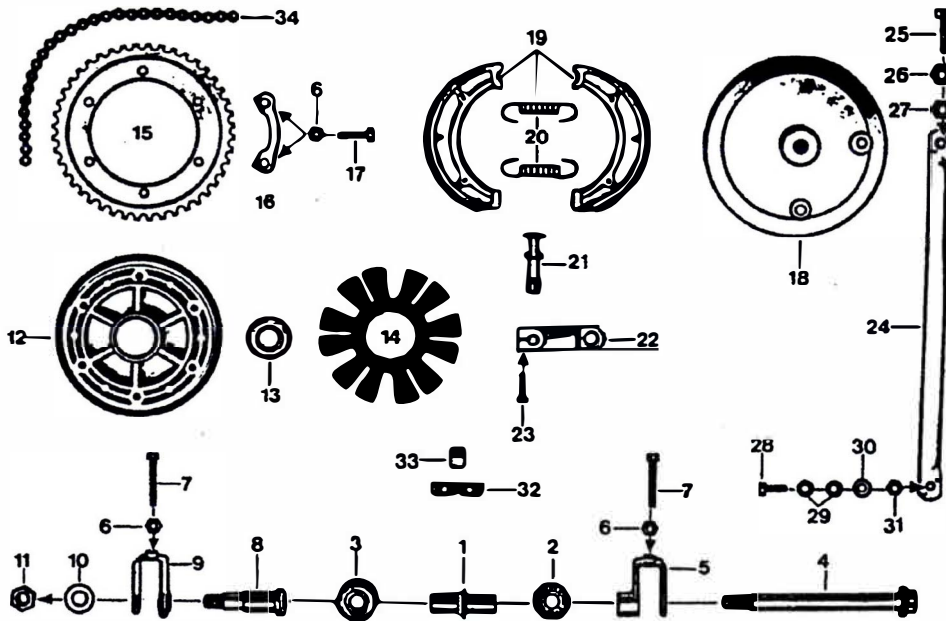
# Hinterrad - Rollenkette



15. 521.2

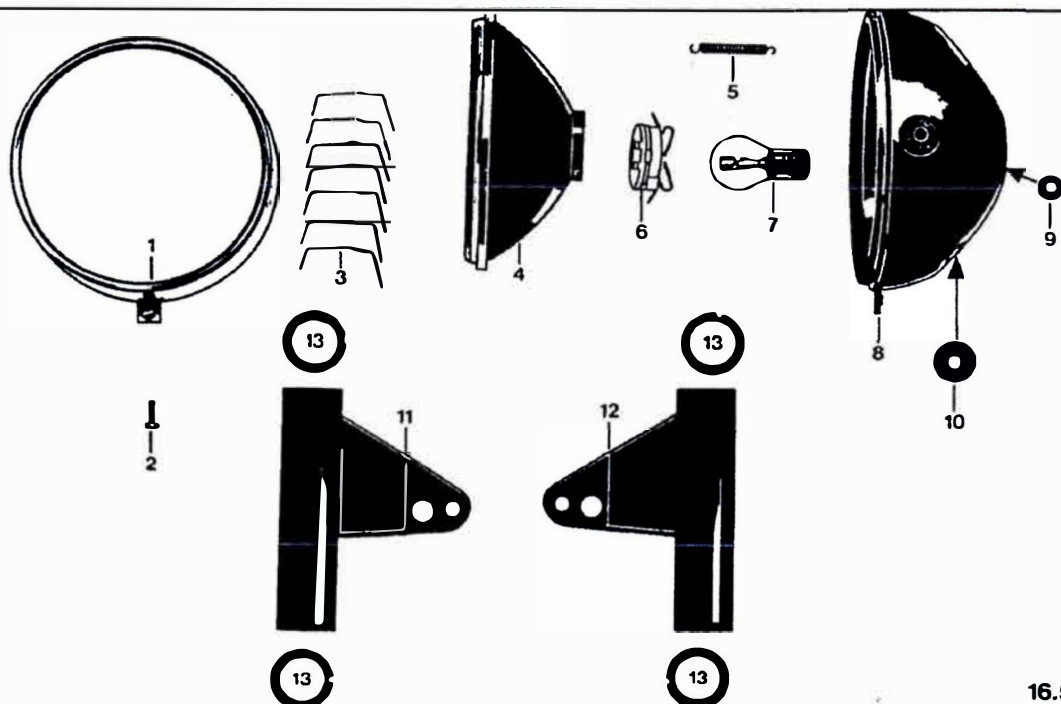
Bild	Bestell-Nr.	Benennung	St.	Bemerkung
-	521-15.606	Alu-Rad hinten	1	nur mit Lagerung
1	521-15.163	Distanzrohr	1	
2	DIN 625 6202	Kugellager 15 x 35 x 11	1	
3	DIN 625 6302Z	Kugellager 15 x 42 x 13	1	
4	521-15.154	Steckachse $\varnothing$ 15 mm	1	
5	520-15.614	Kettenspanner rechts	1	
6	DIN 934 M 7	Sechskantmutter	8	
7	DIN 933 M 7x50	Sechskantschraube	2	
8	521-15.147	Haltebüchse	1	
9	521-15.603	Kettenspanner links	1	
10	DIN 125 A 15	Scheibe	1	
11	433-15.131	Sechskantmutter M 14 x 1	1	
12	521-15.608	Nabenflansch allein	1	
13	521-15.904	Kugellager 20 x 43 x 12	2	
14	521-15.136	Mitnehmer	1	
15	521-15.137	Kettenrad 43 Zähne	1	
16	521-15.148	Sicherungsblech	3	
17	DIN 933 M 7x30	Sechskantschraube	6	
18	521-15.139	Bremsdeckel allein	1	
19	521-15.733	Bremsbacke (Bild 19 + 20)	1	nur paarweise lieferbar
20	521-15.141	Zugfeder	2	
21	521-15.142	Bremsschlüssel	1	
22	521-15.731	Bremshebel	1	
23	DIN 933 M 6x25	Sechskantschraube	1	
24	521-15.607	Ankerlasche	1	
25	DIN 933 M 10x30	Sechskantschraube	1	
26	DIN 936 M 10	Sechskantmutter	1	
--	521-15.162	Abdeckscheibe	1	für Bild Nr. 2

# Hinterrad - Rollenkette



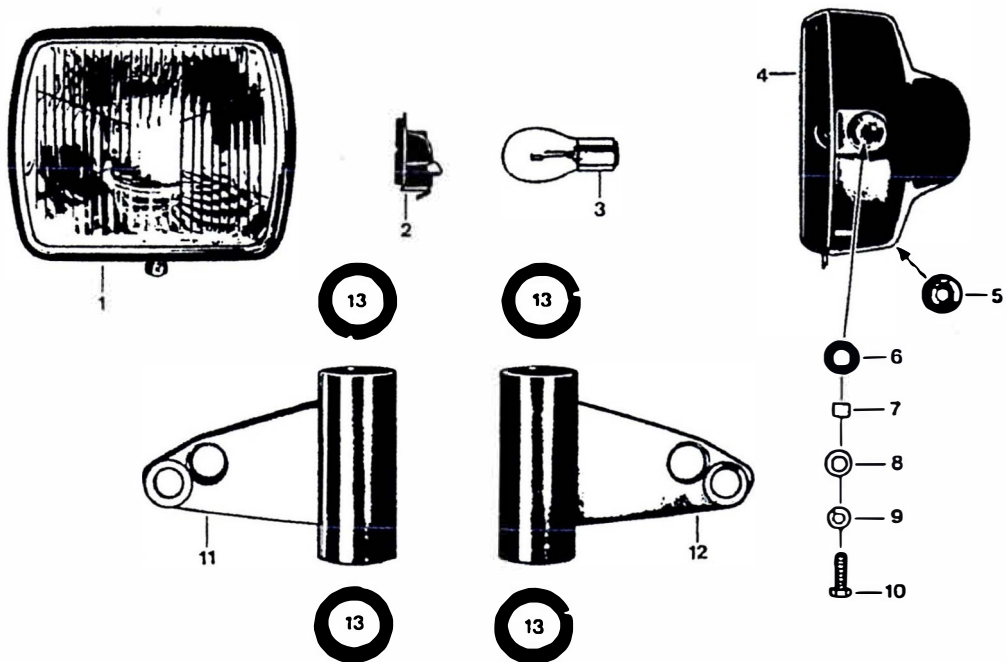
15. 521.2

Bild	Bestell-Nr.	Benennung	St.	Bemerkung
27	519-15.119	Sicherungsmutter M 10	1	
28	DIN 933 M 8x22	Sechskantschraube	1	
29	520-14.143	Scheibe 8,5 x 17 x 1,5	2	
30	DIN 125 A 8,4	Scheibe	1	
31	561-17.111	Sicherungsmutter M 8	1	
32	521-15.164	Auswuchtgewicht 5 Gramm	var	
--	521-15.165	Auswuchtgewicht 10 Gramm	var	
--	521-15.166	Auswuchtgewicht 15 Gramm	var	
--	521-15.167	Auswuchtgewicht 20 Gramm	var	
--	521-15.177	Auswuchtgewicht 30 Gramm	var	
--	521-15.178	Auswuchtgewicht 50 Gramm	var	
33	521-15.168	Feder	var	
34	521-18.600	Kette mit Schloß 1/2" x 5/16", 112 Glieder	1	
--	521-15.100	Reifen	1	3.25 x 18
--	521-15.107	Schlauch	1	E 18'



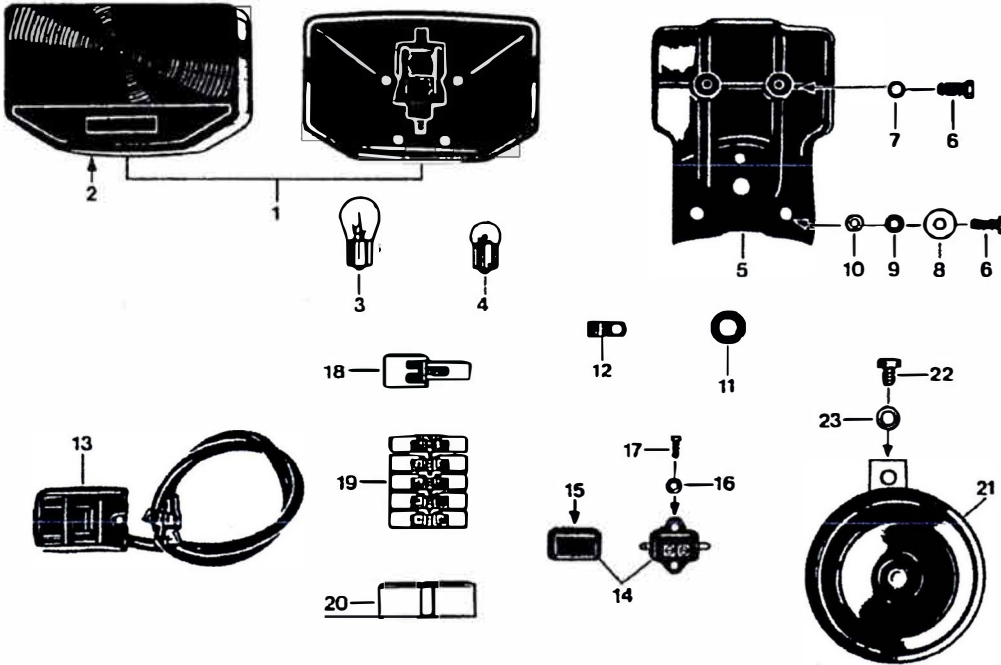
16.530.1

Bild	Bestell-Nr.	Benennung	St.	Bemerkung
-	519-16.799	Scheinwerfereinsatz Ø 155	1	ohne Glühlampe
1	519-16.919	Glashaltering mit Schraube	1	
2	517-16.950	Verschlussschraube	1	
3	517-16.933	Klemmfeder	6	
4	519-16.921	Glas mit Reflektor Ø 155	1	
5	519-16.923	Zugfeder	1	
6	519-16.920	Lampenfassung	1	
7	DIN 72601 6V, B 35/35 W	Glühlampe	1	
8	529-16.913 <u>Farbe</u>	Scheinwerfergehäuse Ø 175	1	mit Stopfen
9	M 1806 z 59	Kabeltülle Ø 7,8	2	
10	517-16.239	Kabeltülle Ø 16	2	
11	521-16.689 <u>Farbe</u>	Scheinwerferhalter links	1	
12	521-16.690 <u>Farbe</u>	Scheinwerferhalter rechts	1	
13	521-12.114	Führungsbüchse	4	



16.521.4

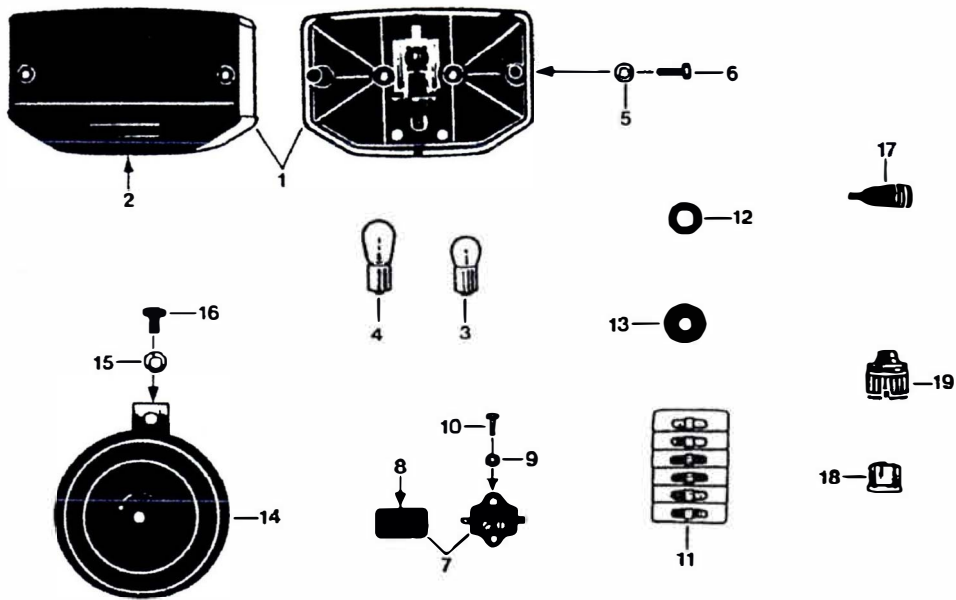
Bild	Bestell-Nr.	Benennung	St.	Bemerkung
1+2	530-16.772	Scheinwerfereinsatz 35/35W ohne Glühlampe	1	
2	530-16.127	Lampenfassung	1	
3	DIN 72601/250	Glühlampe B6V35/35W	1	
4	529-16.655 <u>Farbe</u>	Scheinwerfergehäuse	1	
5	517-16.239	Kabeltülle	1	
6	521-16.324	Tülle	2	
7	521-16.327	Büchse	2	
8	517-20.135	Scheibe	2	
9	DIN 127/560	Federring B 8	2	
10	DIN 933/610	Schraube M 8x25	2	
11	521-16.697 <u>Farbe</u>	Scheinwerferhalter links	1	
12	521-16.698 <u>Farbe</u>	Scheinwerferhalter rechts	1	
13	521-16.316	Führungsbüchse	4	



16.521.1

Bild	Bestell-Nr.	Benennung	St.	Bemerkung
1	521-16.786	Schlußleuchte	1	ohne Glühlampen
2	521-16.749	Lichtaustritt	1	
3	DIN 72601/190	Glühlampe 6V, RL 20 W	1	
4	DIN 72601/400	Glühlampe 6V, G 5 W	1	
5	521-16.639	Rücklichthalter	1	
6	DIN 933 M6x18	Sechskantschraube	5	
7	DIN 137 B6	Federscheibe	2	
8	DIN 9021 A6,4	Scheibe	4	
9	DIN 127 B6	Federring	3	
10	DIN 934 M6	Sechskantmutter	3	
11	520-12.282	Kabeltülle	1	
12	517-10.199	Schelle	1	
13	521-161713	Abblendschalter komplett	1	
--	DIN 84 AM4x10	Zylinderschraube	1	
14	520-16.725	Bremslichtschalter	1	
15	520-16.901	Schutzkappe	1	
16	DIN 125 A4,3	Scheibe	2	
17	DIN 84 AM4x12	Zylinderschraube	2	
18	520-16.376	Kupplungsstück	2	
19	517-16.364	Steckverbinder 5polig	5	
20	686-16.129	Kupplungsstück	1	
21	521-161700	Horn	1	
22	DIN 933 M8x12	Sechskantschraube	1	
23	DIN 127 B8	Federring	1	
--	521-16.688	Hauptkabelsatz	1	

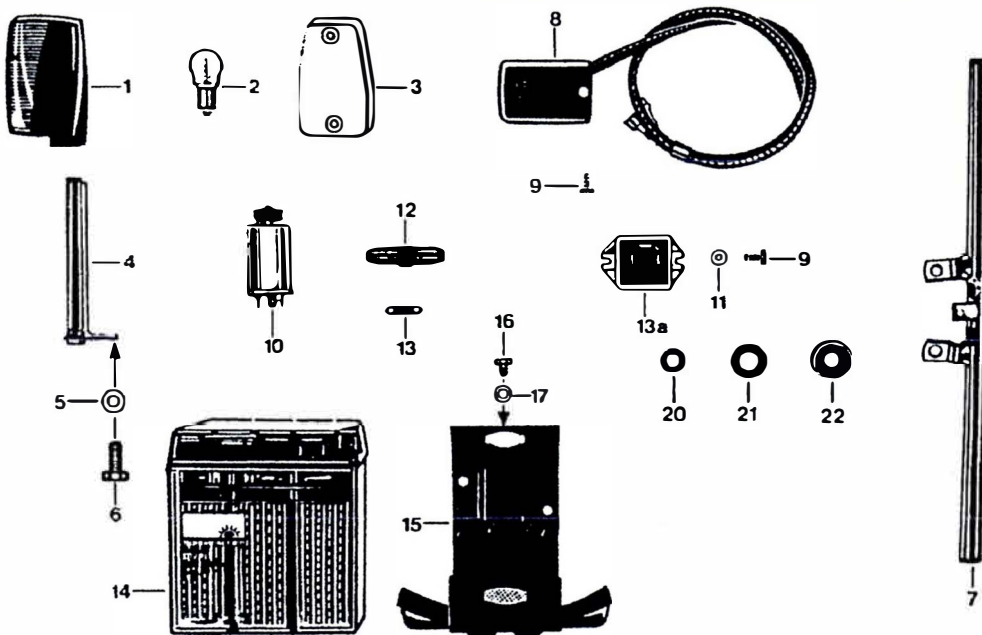




16.521.5

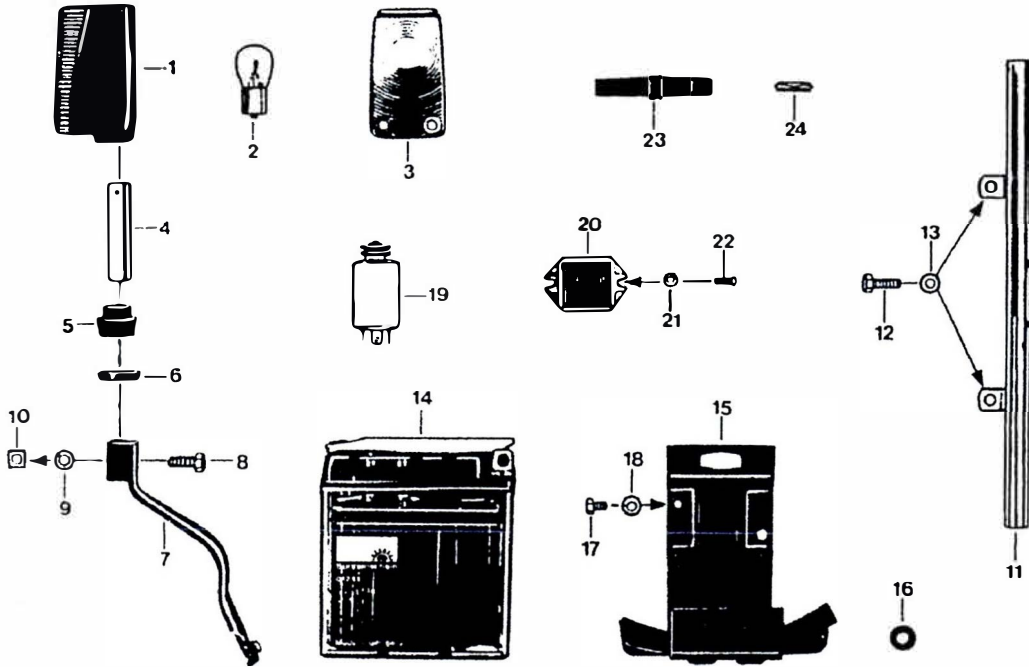
Bild	Bestell-Nr.	Benennung	St.	Bemerkung
1	521-16.786	Schlußleuchte kpl. ohne Glühlampen	1	
2	521-16.749	Lichtaustritt	1	
3	DIN 72601/400	Glühlampe G6V5W	1	
4	DIN 72601/190	Glühlampe RL6V20 W	1	
5	DIN 137/360	Federscheibe B 6	2	
6	DIN 933/350	Schraube M 6x18	2	
7	520-16.725	Bremslichtschalter kpl.	1	
8	520-16.901	Schutzkappe	1	
9	DIN 125/250	Scheibe A 4,3	2	
10	DIN 84/280	Schraube AM 4x12	2	
11	446-16.125	Steckverbindung 6polig	3	
12	520-12.282	Kabeltülle	3	
13	517-16.239	Kabeltülle	1	
14	521-161700	Horn	1	
15	DIN 127/560	Federring B 8	1	
16	DIN 933/540	Schraube M 8x12	1	
17	520-16.404	Schutzkappe	2	
18	521-16.335	Steckhülseführung	2	
19	521-16.336	Überwurfhülse	2	
--	521-161606	Hauptkabelsatz	1	

Handbremslichtschalter  
siehe Seite 47



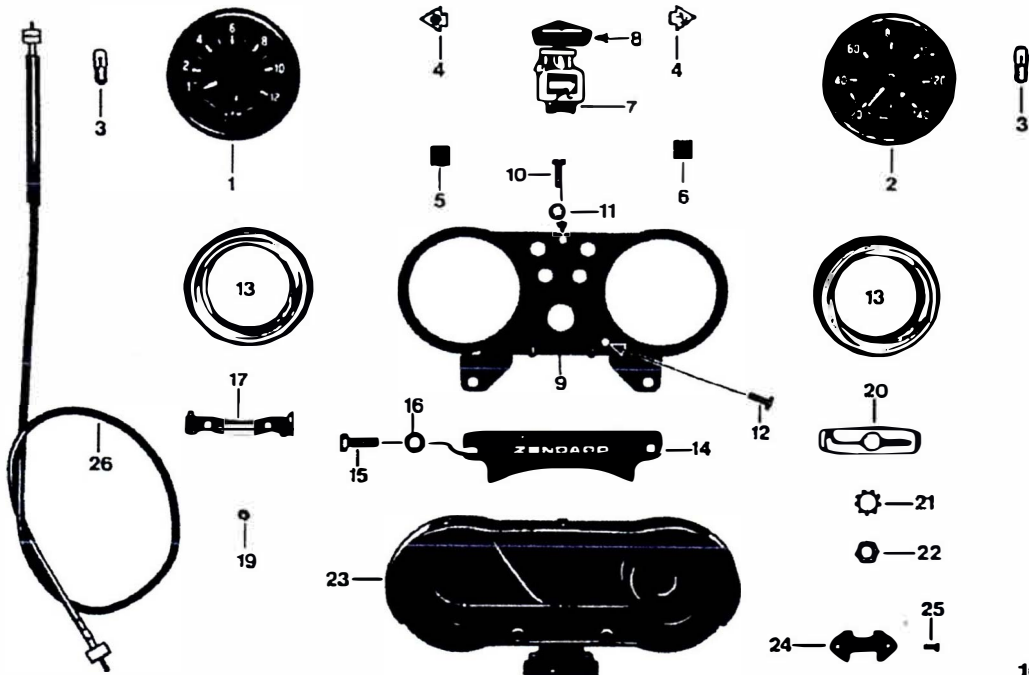
16.521.2

Bild	Bestell-Nr.	Benennung	St.	Bemerkung
1	519-16.770	Blinkleuchte komplett	4	ohne Lampe
2	DIN 72601 RL 6 V, 20 W	Glühlampe	4	
3	519-16.181	Lichtscheibe	4	
4	519-16.618	Blinkerhalter vorn	2	
5	DIN 127 B 8	Federring	2	
6	DIN 933 M8x20	Sechskantschraube	2	
7	521-16.673	Blinkerhalter hinten	1	
8	519-16.760	Blinkerschalter kpl.	1	
9	DIN 84 AM4x10	Zylinderschraube	3	
10	517-16.661	Blinkgeber 6V, 2 x 20W	1	
11	DIN 125 A 4,3	Scheibe	2	
12	6160 z 237	Leitungsverbinder	1	
13	DIN 72581 A 16	Sicherung	1	
13a	517-16.382	Leistungsregler	1	
14	519-16.100	Batterie 6V, 12 Ah	1	
15	520-16.665	Batteriehalter	1	
16	DIN 933 M6x8	Sechskantschraube	2	
17	DIN 127 B 6	Federring	2	
20	M 1806 z 59	Gummitülle Ø 7,8	1	
21	520-12.282	Kabeltülle Ø 12,8	3	
22	517-16.239	Tülle Ø 16	2	



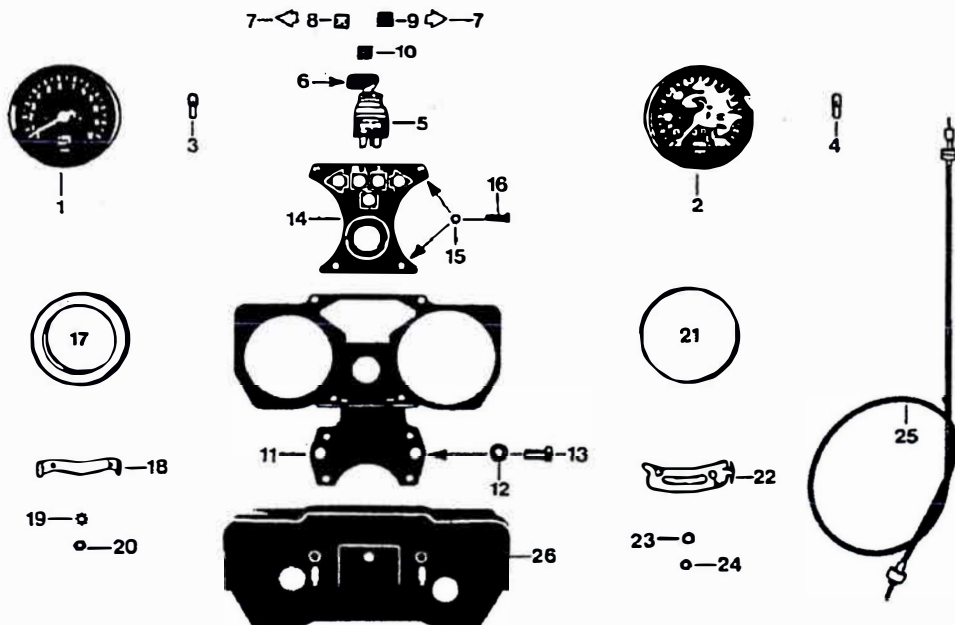
16.521.6

Bild	Bestell-Nr.	Benennung	St.	Bemerkung
1	530-16.768	Blinkleuchte ohne Lampe	4	
2	DIN 72601/190	Glühlampe RL6V20W	4	
3	530-16.124	Lichtscheibe	4	
4	521-16.328	Halterohr	2	
-	521-161601	Blinkerhalter links vorne	1	
5	530-16.120	Distanzgummi	2	
6	521-16.329	Büchse	2	
7	521-161602	Blinkerhalter rechts vorne	1	
8	DIN 933/453	Schraube M 7x16	2	
9	DIN 127/480	Federring B 7	2	
10	530-16.123	Vierkantsmutter M 7	2	
11	521-161600	Blinkerhalter hinten	1	
12	DIN 933/350	Schraube M 6x18	2	
13	DIN 137/360	Federscheibe B 6	2	
14	519-16.100	Batterie 6V12Ah	1	
15	520-16.665	Batteriehalter	1	
16	M 1806 z 59	Gummitülle	2	
17	DIN 933/280	Schraube M 6x8	2	
18	DIN 127/400	Federring B 6	2	
19	517-16.661	Blinkgeber	1	
20	517-16.382	Leistungsregler	1	
21	DIN 125/250	Scheibe A 4,3	2	
22	DIN 84/270	Schraube AM 4x10	2	
23	521-161714	Leistungsverbinder	1	
24	DIN 72581/520	Sicherung A 16	1	



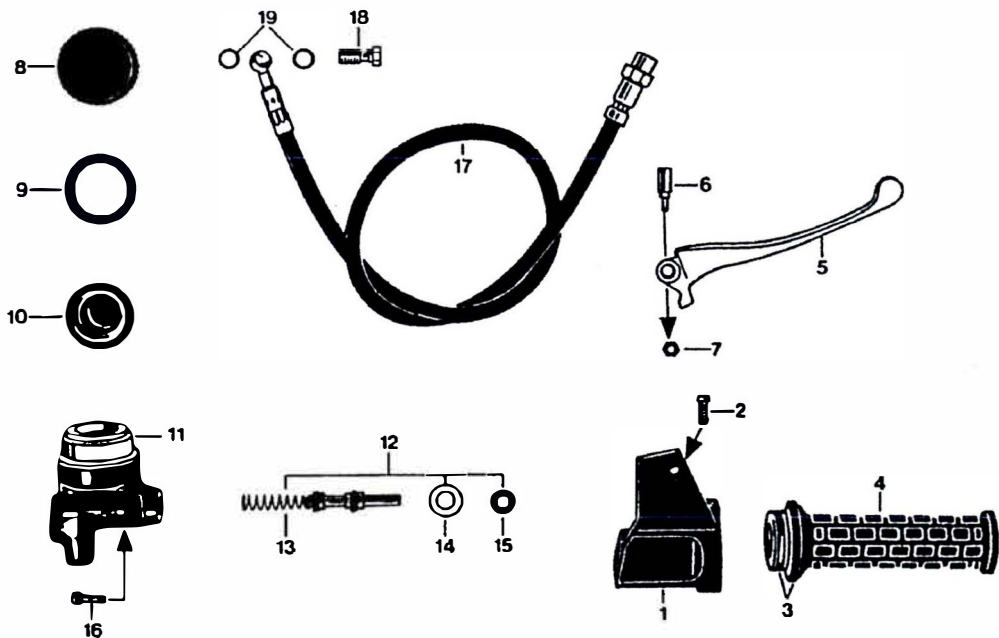
16. 521.3

Bild	Bestell-Nr.	Teil-Benennung	St.
1	530-16.900	Drehzahlmesser	1
2	521-16.913	Tachometer	1
3	DIN 72601/525	Anzeiglampe 6V J1,2W	2
4	517-16.668	Signalleuchte gelb	2
5	517-16.667	Signalleuchte blau	1
6	517-16.666	Signalleuchte rot	1
7	519-16.780	Einbauschalter kpl.	1
8	515-16.939	Zündschlüssel	1
9	521-16.691	Träger	1
10	DIN 933/250	Sechskantschraube M 5x16	1
11	DIN 6797/240	Zahnscheibe J5,3	1
12	DIN 7981/428	Linsen-Blechschaube BZ 4,8x13	3
13	521-16.602	Dämpferhalter kpl.	2
14	521-16.652	Verkleidung	1
15	DIN 933/346	Sechskantschraube M 7x16	2
16	DIN 125/450	Scheibe A 7,4	2
17	530-16.106	Bügel f. Drehzahlmesser	1
19	DIN 934/280	Sechskantmutter M 4	2
20	530-16.105	Bügel für Tachometer	1
21	DIN 6797/640	Zahnscheibe A 10,5	1
22	529-16.115	Sechskant-Flachmutter	1
23	517-16.322	Gehäuse	1
24	517-16.384	Klemmplatte	1
25	DIN 7972/450	Senkblech-Schraube BZ 2,9x9,5	2
26	521-16.676	Tachowelle 815 mm lang	1



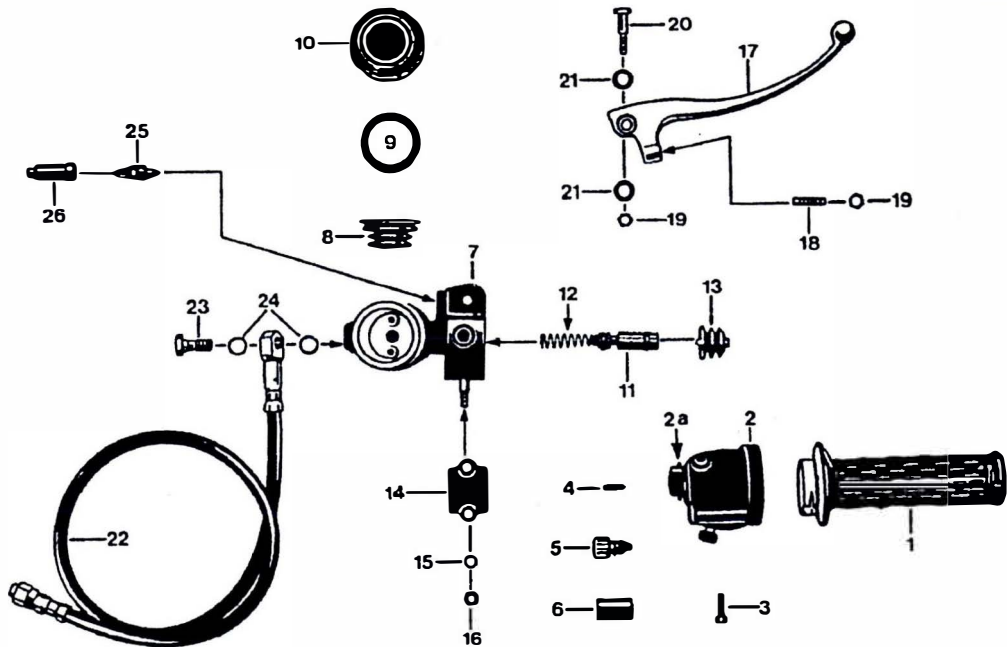
16.521.7

Bild	Bestell-Nr.	Benennung	St.	Bemerkung
--	521-16.915	Cockpit kpl. mit Verkabelung	1	
1	530-16.907	Drehzahlmesser $\varnothing$ 60, 1,2 W	1	mit Bild 18-20
2	521-16.914	Tachometer $\varnothing$ 80, 0,6W, 140 Km	1	mit Bild 22-24
3	DIN 72601/525	Anzeiglampe 6V J1,2W	1	
4	DIN 72601/520	Anzeiglampe 6V J0,6W	1	
5	530-16.908	Einbauswitcher kpl.	1	Zündschlüssel mit
-	530-16.790	Einbauswitcher allein ohne Deckel	1	eingravierter Nr.
-	530-16.799	Deckel für Einbauswitcher	1	zu beziehen bei
-	529-16.912	Schließzylinder mit 2 Schlüssel	1	Fa. Neiman,
6	529-16.152	Kappe für Zündschlüssel	1	Landstraße 50,
7	517-16.668	Signalleuchte gelb	2	D-5657 Haan
8	517-16.667	Signalleuchte blau	1	
9	517-16.666	Signalleuchte rot	1	
10	519-16.612	Verschlußblende grün	1	
11	521-161611	Cockpitträger	1	
12	DIN 127/560	Federring B 8	2	
13	DIN 933/570	Schraube M 8x18	2	
14	529-16.137	Abdeckplatte	1	
15	517-16.145	Scheibe	4	
16	DIN 7981/440	Schraube BZ 4,8x16	4	
17	521-16.602	Dämpfungshalter	1	
18	530-16.106	Bügel f. Drehzahlmesser	1	
19	DIN 6797/200	Zahnscheibe A 4,3	2	
20	DIN 934/280	Mutter M 4	2	
21	529-16.160	Distanzring $\varnothing$ 80	1	
22	530-16.126	Bügel f. Tachometer	1	
23	DIN 6797/240	Zahnscheibe A 5,3	2	
24	DIN 934/320	Mutter M 5	2	
25	521-16.676	Tachospirale	1	
26	529-16.140	Cockpitgehäuse	1	



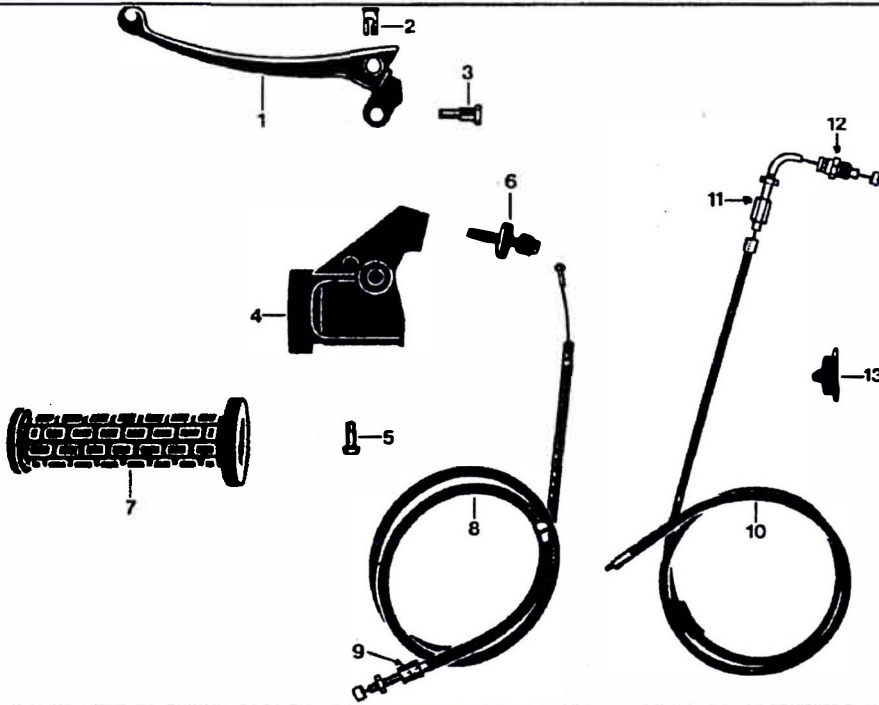
17.521.1

Bild	Bestell-Nr.	Teil-Benennung	St.
-	530-17.721	Gasgriff mit Bremshydraulik	1
1	530-17.703	Gehäuse kpl. - Bild 1 + 2	1
2	400-17.912	Linsenschraube M 6x15	1
3	530-17.916	Griffrohr kpl.	1
4	530-17.915	Griffbezug	1
5	530-17.914	Handhebel	1
6	530-17.901	Hebelschraube	1
7	530-17.910	Stover-Sicherungsmutter M 6	1
8	530-17.902	Deckel	1
9	530-17.903	Scheibe	1
10	530-17.904	Balg	1
11	530-17.706	Zylinder kpl.	1
12	530-17.707	Kolben kpl.	1
--	530-17.705	Zylinder-Satz - Bild 8 - 12	1
13	530-17.908	Feder	1
14	530-17.906	Scheibe 10x22	1
15	530-17.905	Abstreifer	1
16	DIN 912/250	Zylinderschraube M 5x16	2
17	521-17.706	Bremsschlauch kpl. - bild 17-19	1
18	530-17.911	Hohlschraube M 10x1 (SW 13)	1
19	530-17.912	Dichtring 10x14	2



17.521.6

Bild	Bestell-Nr.	Benennung	St.	Bemerkung
1-6	530-17.755	Gasgriff mit Elektrik	1	
1	530-17.607	Griffrohr kpl.	1	
2	530-17.752	Gehäuse kpl.	1	
2a	530-17.126	Steckergehäuse	1	
3	DIN 912/260	Schraube M 5x25	2	
4	DIN 553/480	Schraube M 5x16	1	
5	530-17.735	Seilbremsschraube	1	
6	530-17.104	Abdeckung	1	
7-21	530-17.746	Bremshydraulik kpl.	1	
7	530-17.608	Gehäuse kpl.	1	
8	530-17.122	Dichtmanschette	1	
9	530-17.121	Ring	1	
10	530-17.120	Deckel	1	
11	530-17.747	Kolben kpl.	1	mit Bild 12
12	530-17.116	Druckfeder	1	
13	530-17.609	Druckstück kpl.	1	
14	530-17.123	Schelle	1	
15	DIN 433/400	Scheibe A 6,4	2	
16	517-22.111	Sicherungsmutter M 6	2	
17	530-17.748	Bremshebel kpl.	1	Bild 17-19
18	530-17.117	Stellschraube	1	
19	442-15.916	Mutter	2	
20	530-17.118	Hebelschraube	1	
21	530-17.119	Scheibe	2	
22	521-17.707	Bremsschlauch kpl.	1	Bild 22-24
23	521-17.900	Hohlschraube M 10x1x21,5	1	
24	521-17.901	Dichtring 10,1x14x1	2	
25	521-16.337	Handbremslichtschalter	1	für 521-412
26	521-16.338	Gummikappe	1	für 521-412

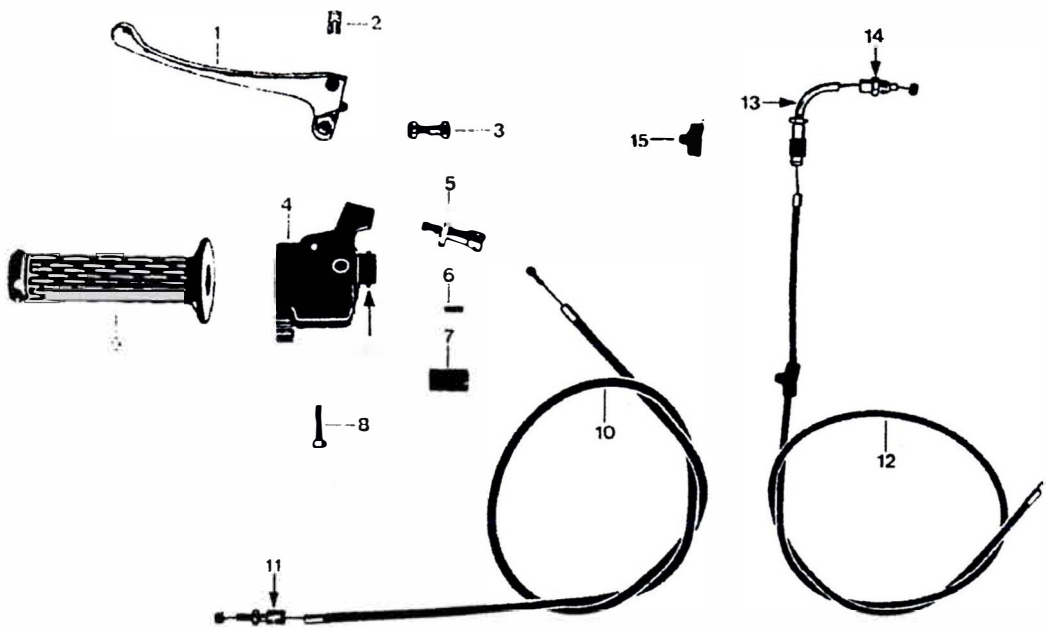


17.521.3

Bild Bestell-Nr. Benennung St. Bemerkung

-	530-17.720	Kupplungshebel kpl.	1	
1	530-17.913	Handhebel	1	
2	428-17.115	Lötnippel-Aufnahme	1	
3	425-17.902	Hebelschraube M 6x21,5	1	
4	517-17.733	Gelenkstück	1	
5	400-17.912	Linse-Senkschraube M 6x15	1	
6	425-17.718	Seil-Verstellschraube	1	
7	530-17.107	Festgriff	1	
8	521-17.612	Kupplungszug A 1,6x1010	1	
9	428-17.715	Seil-Verstellschraube	1	
10	521-17.613	Gaszug A 1,6 x 1057	1	
11	517-17.128	Umlenkrohr	1	
12	517-17.180	Seilzug-Abstützung	1	
13	521-17.607	Plastiköler	1	
--	685-36.187	Halteklammer	1	

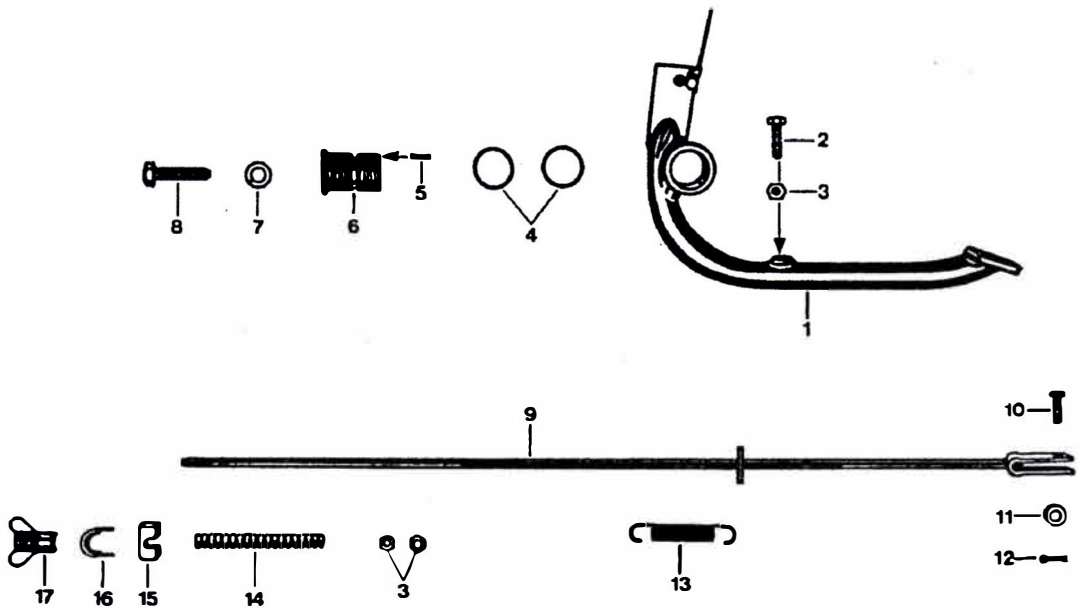




17.521.4

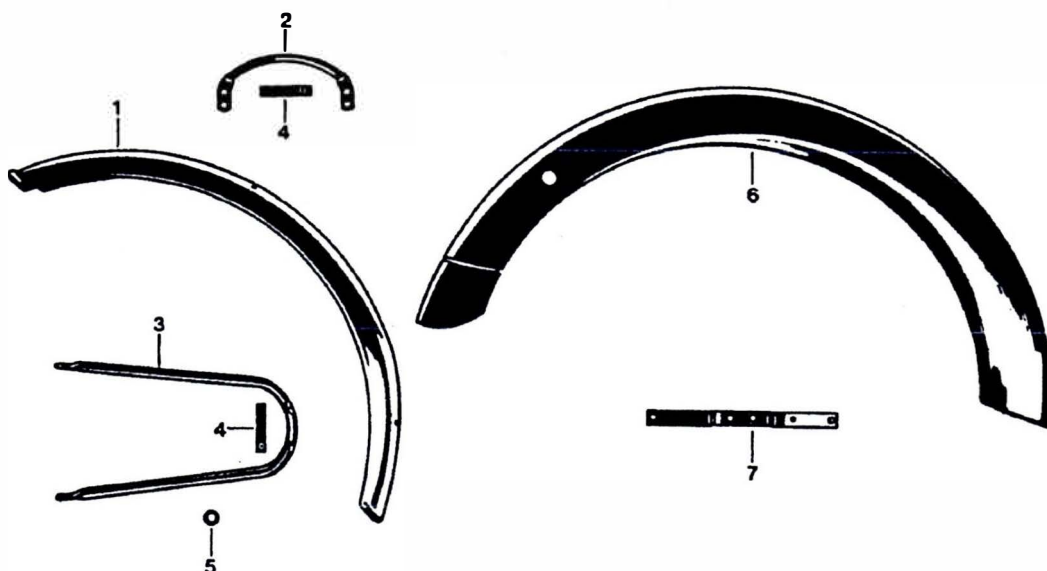
Bild	Bestell-Kr.	Benennung	St.	Bemerkung
1-8	530-17.760	Kupplungshebel kpl.	1	
1	530-17.128	Handhebel	1	
2	428-17.115	Löt-nippel-Aufnahme	1	
3	530-17.734	Hebelschraube kpl.	1	
4	530-17.750	Gehäuse kpl.	1	
4a	530-17.126	Steckergehäuse	1	
5	530-17.733	Seileinstellschraube	1	
6	DIN 553/490	Madenschraube M 5x16	1	
7	530-17.125	Abdeckung	1	
8	DIN 912/260	Schraube M 5x25	2	
9	530-17.109	Festgriff	1	
10	521-17.612	Kupplungszug A 1,6x1010	1	
11	428-17.715	Seil-Verstellschraube	1	
12	521-17.613	Gaszug A 1,6x1057	1	
13	517-17.128	Umlenkrohr	1	
14	517-17.180	Seilzug-Abstützung	1	
15	521-17.607	Plastiköler	1	

# Fußbremse - Bremsstange



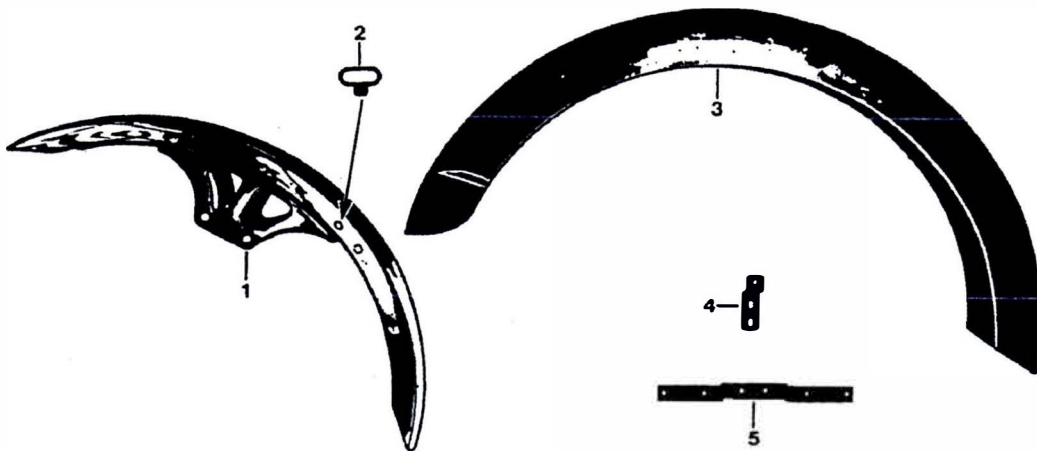
17. 521.2

Bild	Bestell-Nr.	Benennung	St.	Bemerkung
1	520-17.609	Fußbremshebel	1	
2	DIN 933 M6x22	Sechskantschraube	1	
3	DIN 934 M 6	Sechskantmutter	3	
4	520-17.141	Ring	2	
5	DIN 1481 3x12	Spannhülse	1	
6	520-17.179	Lagermuffe	1	
7	DIN 127 B 8	Federring	1	
8	DIN 931 M8x35	Sechskantschraube	1	
9	521-17.611	Bremsstange	1	
10	519-17.106	Bolzen	1	
11	DIN 125 A 6,4	Scheibe	1	
12	DIN 94 2x12	Splint	1	
13	529-17.105	Zugfeder	1	
14	519-17.110	Feder	1	
15	521-17.113	Bolzen	1	
16	433-17.100	Sicherungsblech	1	
17	521-17.118	Flügelmutter	1	



19.521.1

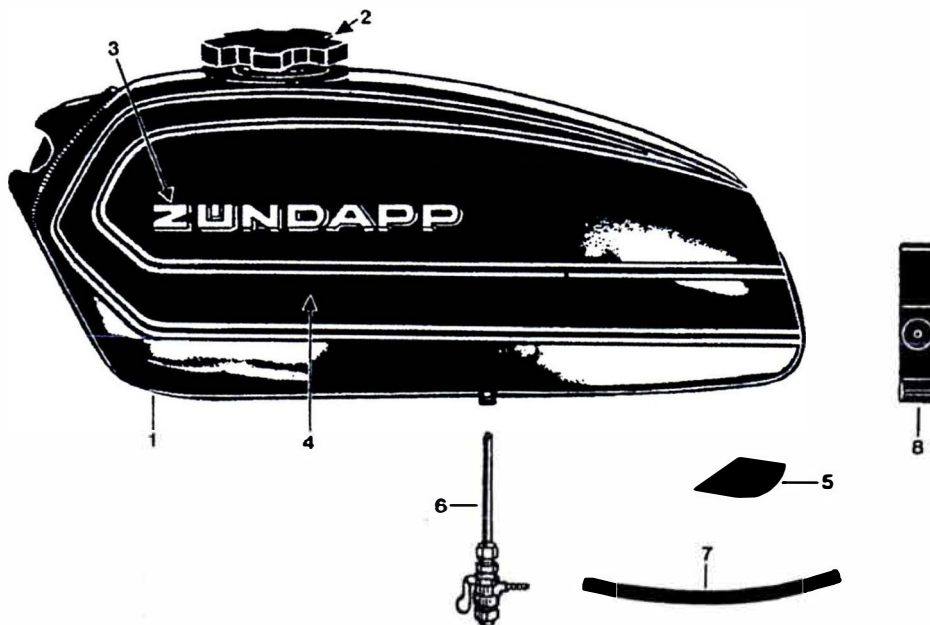
Bild	Bestell-Nr.	Benennung	St.	Bemerkung
1	521-19.607	Schutzblech vorn	1	
2	521-19.107	Haltebügel oben	1	
3	521-19.106	Haltebügel unten	1	
4	517-19.124	Distanzstück	2	
-	DIN 964 M 4 x 20	Linsenschraube	4	
-	517-19.126	Scheibe	4	
-	517-19.125	Sicherungsmutter	4	
5	1236 z 06	Gummiring	1	für Tachowelle
-	DIN 933 M 6 x 16	Sechskantschraube	4	
-	DIN 933 M 6 x 25	Sechskantschraube	2	
-	DIN 125 A 6,4	Scheibe	8	
-	517-22.111	Sicherungsmutter M 6	2	
6	521-19.109	Schutzblech hinten	1	
-	DIN 933 M 6 x 16	Sechskantschraube	5	
-	DIN 9021 A 6,4	Scheibe	5	
-	DIN 127 B 6	Federring	3	
-	DIN 125 A 6,4	Scheibe	2	
-	517-22.111	Sicherungsmutter M 6	2	
7	520-19.101	Nummernschildhalter	1	
-	DIN 85 AM 6 x 12	Linsenschraube	2	
-	DIN 127 B 6	Federring	2	
-	DIN 934 M 6	Sechskantmutter	2	
-	518-19.107	Schmutzfänger	1	
-	DIN 85/535	Schraube M 6x16	2	
-	1301 z 1019	Scheibe	2	
-	517-22.111	Sicherungsmutter M 6	2	



19.521.4

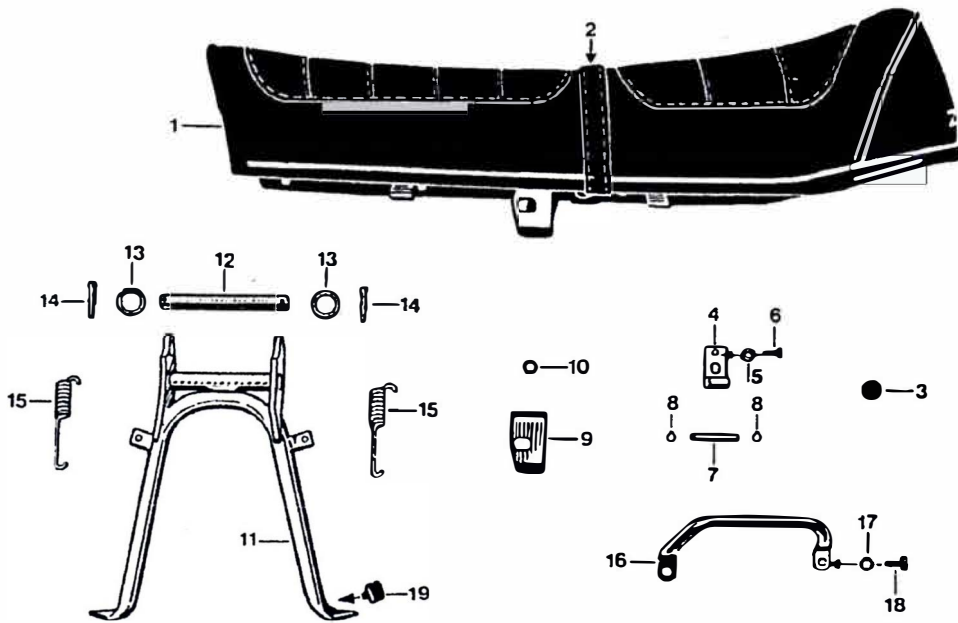
Bild	Bestell-Nr.	Benennung	St.	Bemerkung
1	521-19.611	Schutzblech vorne	1	verchromt
-	DIN 933/554	Schraube M 8x16	4	
-	DIN 6797/600	Zahnscheibe A 8,4	4	
2	530-19.101	Halter für Bremsschlauch	2	
3	521-19.613	Schutzbleche hinten	1	verchromt
-	DIN 933/346	Schraube M 6x16	5	
-	DIN 9021/600	Scheibe A 6,4	5	
-	DIN 127/400	Federring B 6	3	
-	DIN 125/400	Scheibe A 6,4	2	
-	517-22.111	Sicherungsmutter M 6	2	
4	521-19.113	Nummernschildhalter oben	1	
5	521-19.114	Nummernschildhalter unten	1	
-	DIN 85/500	Schraube AM 6x12	4	
-	DIN 127/400	Federring B 6	4	
-	DIN 9021/600	Scheibe A 6,4	4	
-	DIN 934/400	Mutter M 6	4	
-	518-19.107	Schmutzfänger	1	
-	DIN 85/535	Schraube M 6x16	2	
-	1301 z 1019	Scheibe	2	
-	517-22.111	Sicherungsmutter M 6	2	

Tank - Werkzeugsatz - Luftpumpe



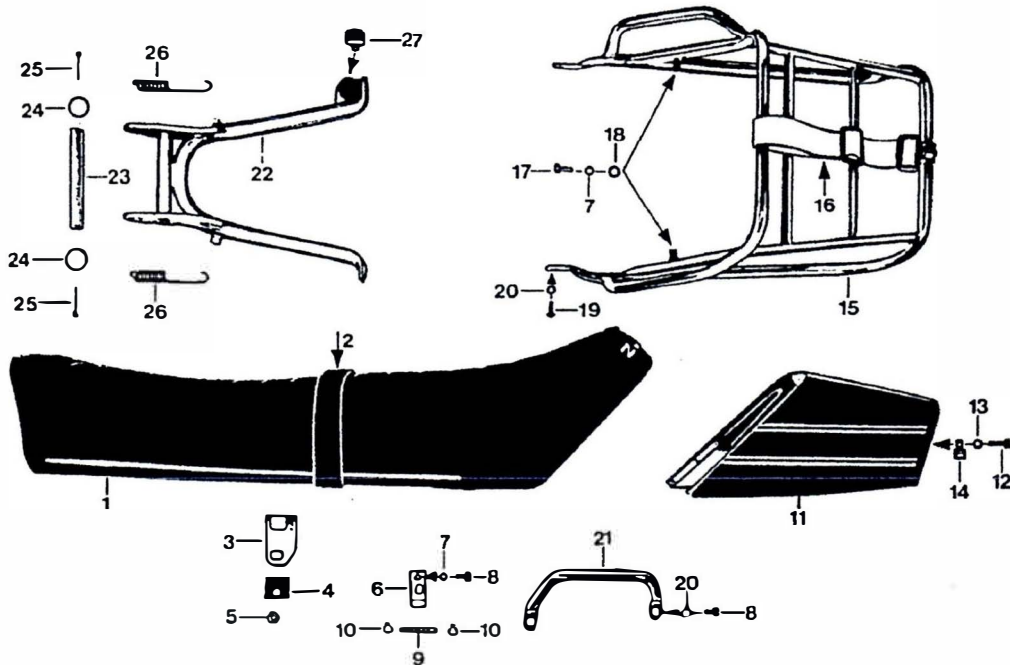
20.521.2

Bild	Bestell-Nr.	Benennung	St.	Bemerkung
1	521-20.711	<u>Farbe</u> Tank kpl.	1	ohne Benzinhahn
2	521-20.609	Tankverschluss	1	für 521-410
2	529-20.602	Tankverschluss	1	für 521-411, 412
3	521-20.181	Schriftzug "ZÜNDAPP"	2	
-	521-20.180	Schriftzug-Befestigung	4	
4	521-20.183	Abziehbild links	1	
-	521-20.184	Abziehbild rechts	1	
5	521-20.128	Gummieinlage	2	
-	517-20.153	Abziehbild "Trophy"	1	
6	521-20.706	Benzinhahn kpl.	1	
7	DIN 73379/410	Benzinschlauch A 5x9x620	1	
-	521-20.123	Schelle für Benzinschlauch	2	
8	521-20.178	Gummiband	1	
-	517-20.752	Werkzeugsatz	1	
-	521-20.132	Kerzenschlüssel SW 21/22	1	
-	405-20.628	Luftpumpe	1	



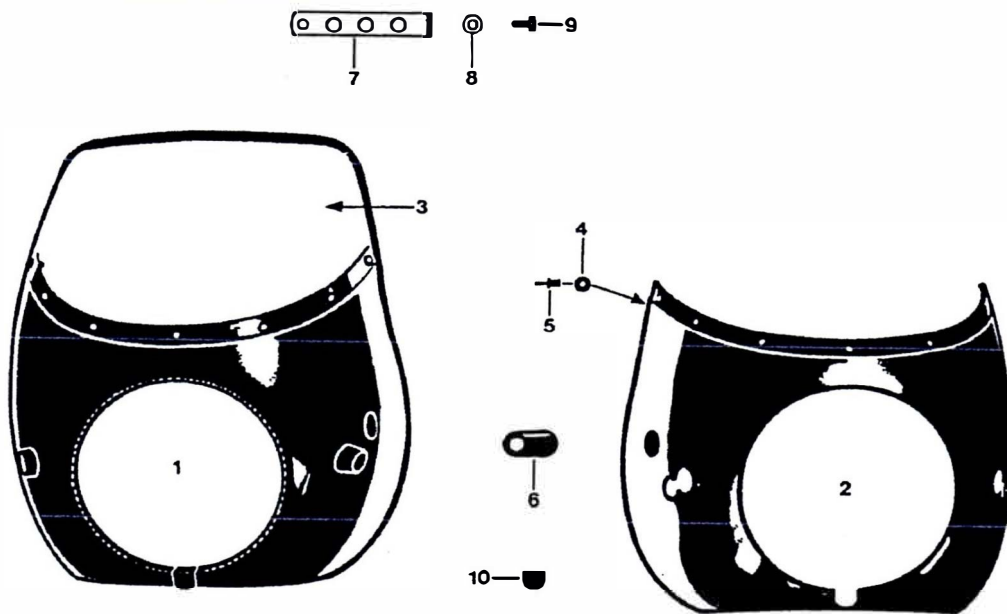
21.521.1

Bild	Bestell-Nr.	Benennung	St.	Bemerkung
1	521-21.705	Sitzbank	1	
2	521-21.901	Halteriemen	1	
3	521-21.900	Gummipuffer	4	
4	521-21.126	Lasche	2	
5	DIN 127 B 6	Federring	4	
6	DIN 933 M 6 x12	Sechskantschraube	4	
7	521-21.128	Bolzen	2	
8	DIN 471 7x0,8	Sicherungsring	4	
9	521-21.122	Blattfeder	1	
10	561-17.111	Sicherungsmutter M 8	1	
11	521-21.902	Radständer mit Lagerrohr	1	
12	521-21.135	Lagerrohr Ø 16,3 x 129	1	
13	517-21.113	Scheibe	2	
14	DIN 94 3x30	Splint	2	
15	439-21.101	Zugfeder	2	
16	521-23.903	Griff	1	
17	DIN 125 A 6,4	Scheibe	1	
18	DIN 933 M6x12	Sechskantschraube	1	
19	521-21.140	Gummipuffer	1	



21.521.2

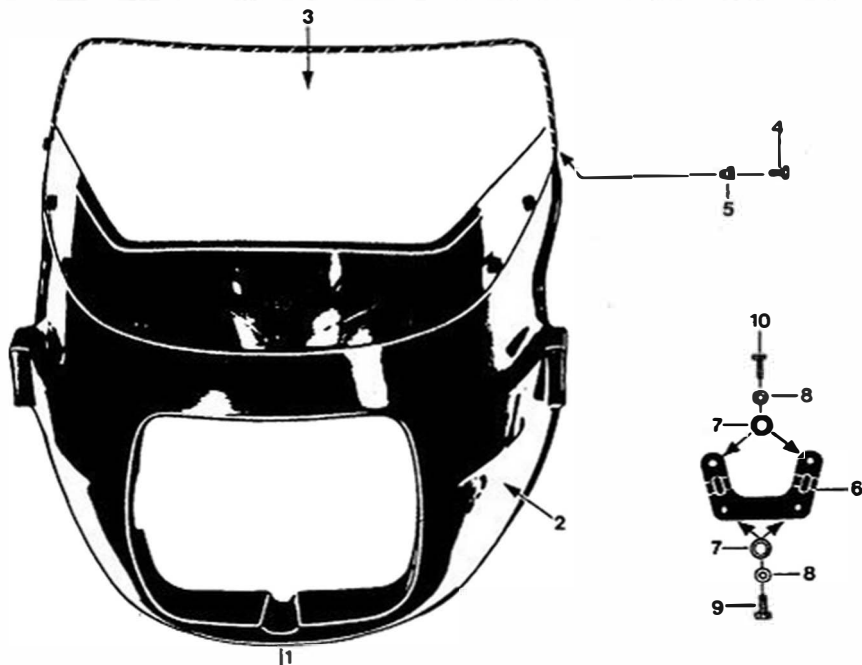
Bild	Bestell-Nr.	Benennung	St.	Bemerkung
1	521-21.708	Sitzbank	1	
2	529-21.900	Halteriemen	1	
3	521-21.141	Blattfeder	1	
4	521-21.146	Scheibe	1	
5	561-17.111	Stover-Sicherungsmutter M 8	1	
6	521-21.126	Lasche	2	
7	DIN 127/400	Federring B 6	6	
8	DIN 933/320	Schraube M 6x12	5	
9	521-21.128	Bolzen	2	
10	DIN 471/170	Sicherungsring 7x0,8	4	
11	521-21.611 <u>Farbe</u>	Spoiler	1	
12	DIN 933/350	Schraube M 6x18	3	
13	DIN 137/352	Federscheibe A 6	3	
14	517-10.199	Schelle	1	
15	530-21.716	Gepäckträger	1	
16	446-21.608	Halteband	1	
17	DIN 933/346	Schraube M 6x16	2	
18	530-21.105	Scheibe	2	
19	DIN 7985/275	Schraube M 6x16	2	
20	DIN 125/400	Scheibe A 6,4	3	
21	521-23.903	Griff	1	
22	521-21.902	Radständer mit Lagerrohr	1	Bild 22 + 23
23	521-21.135	Lagerrohr Ø 16,3x129 mm	1	
24	517-21.113	Scheibe	2	
25	DIN 94/650	Splint 3,2x28	2	
26	439-21.101	Zugfeder	2	
27	521-21.140	Gummipuffer	1	



19.521.2

Bild	Bestell-Nr.	Benennung	St.	Bemerkung
1	530-23.900 <u>Farbe</u>	Cockpitverkleidung kpl. mit Befestigungstellen	1	Bild 1-10
2	530-19.105 <u>Farbe</u>	Cockpitverkleidung einzeln	1	
3	530-19.106	Schutzscheibe	1	
4	DIN 9021 A 5,3	Scheibe	7	
5	530-19.104	Spreizniët	7	
6	530-19.111	Gummitülle	2	
7	521-19.610	Halter	2	
8	DIN 9021 A 6,4	Scheibe	2	
9	DIN 7985 M6x16	Linsenschraube	2	
10	284-07.108	Gummitülle	1	



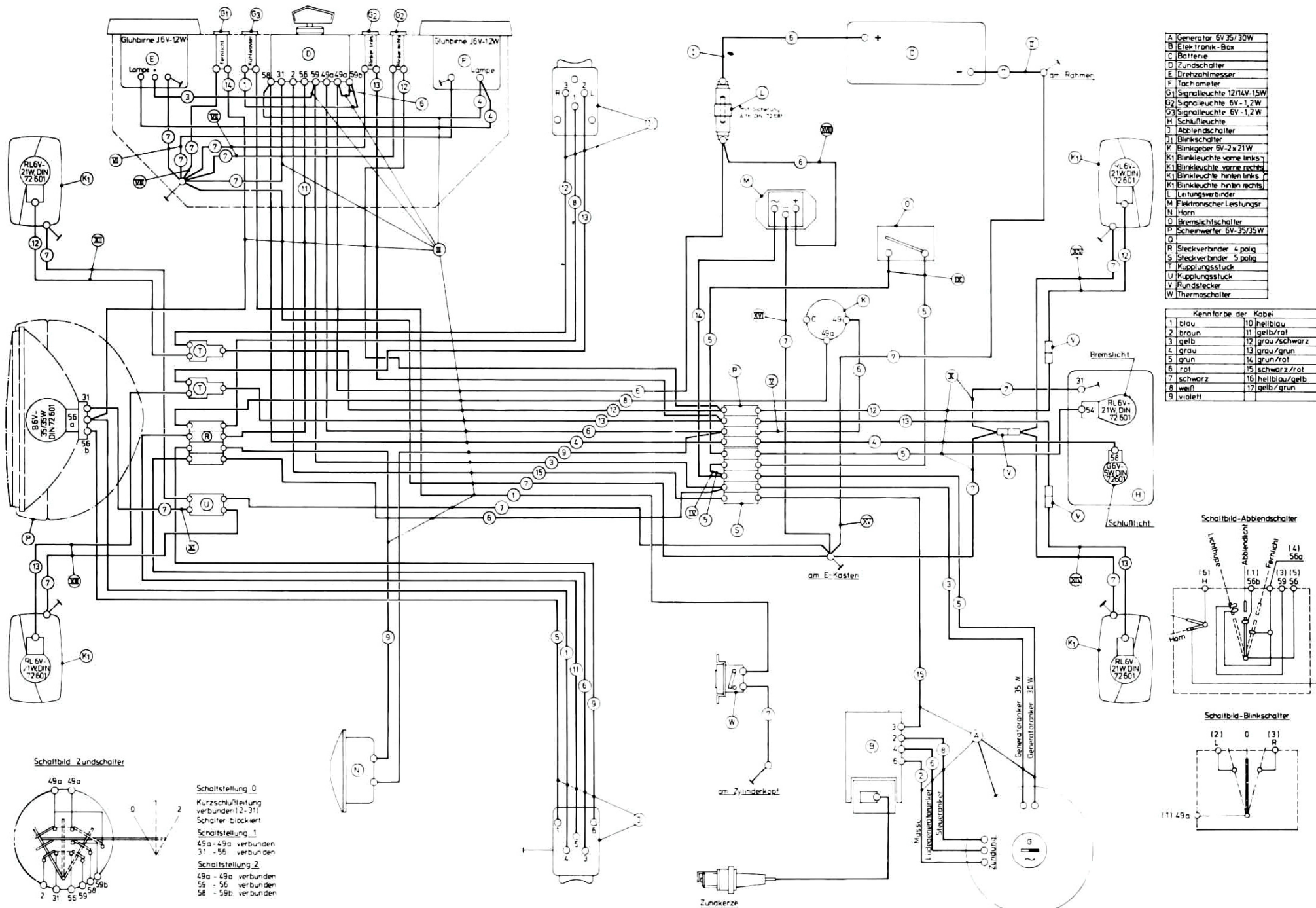


19.521.3

Bild	Bestell-Nr.	Benennung	St.	Bemerkung
1	530-19.701 <u>Farbe</u>	Cockpitverkleidung kpl.	1	Bild 1 - 5.
2	530-19.118 <u>Farbe</u>	Cockpitverkleidung allein	1	ohne Scheibe
3	530-19.117	Cockpitscheibe	1	
4	DIN 85/510	Schraube M 6x12	9	
5	DIN 1587/125	Hutmutter M 6	9	
6	521-19.612	Halter	1	
7	DIN 9021/600	Scheibe A 6,4	4	
8	DIN 127/400	Federring B 6	4	
9	DIN 7985/275	Schraube M 6x16	2	
10	DIN 933/350	Schraube M 6x18	2	

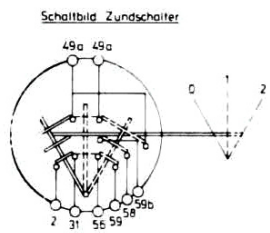


**ZONDAPP-WERKE GMBH MÜNCHEN**

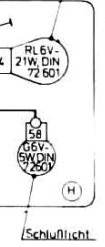
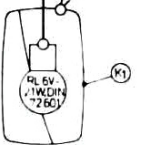
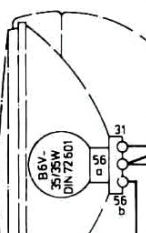
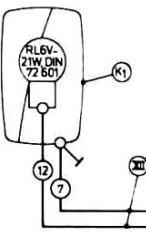
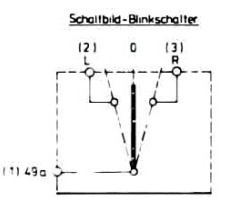
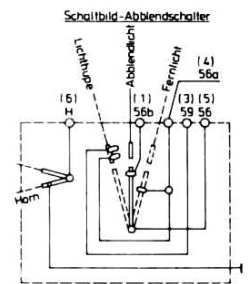


- A Generator 6V 35/30W
- B Elektrik-Box
- C Batterie
- D Zündschalter
- E Drehzahlmesser
- F Tachometer
- G1 Signalleuchte 12/14V-15W
- G2 Signalleuchte 6V-1,2W
- G3 Signalleuchte 6V-1,2W
- H Schlußleuchte
- J Abblendschalter
- K1 Blinkgeber 6V-2x21W
- K1 Blinkleuchte vorne links
- K1 Blinkleuchte vorne rechts
- K1 Blinkleuchte hinten links
- K1 Blinkleuchte hinten rechts
- L Leitungsverbiner
- M Elektronischer Leistungsr
- N Horn
- O Bremslichtschalter
- P Scheinwerfer 6V-35/35W
- R Steckverbinder 4 polig
- S Steckverbinder 5 polig
- T Kupplungsstück
- U Kupplungsstück
- V Rundstecker
- W Thermo-switcher

Kennfarbe der Kabel	
1 blau	10 hellblau
2 braun	11 gelb/rot
3 gelb	12 grau/schwarz
4 grau	13 grau/grün
5 grün	14 grün/rot
6 rot	15 schwarz/rot
7 schwarz	16 hellblau/gelb
8 weiß	17 gelb/grün
9 violett	



- Schaltstellung 0
- Kurzschlußleitung verbunden (2-31)
- Schalter blockiert
- Schaltstellung 1
- 49a-49a verbunden
- 31-56 verbunden
- Schaltstellung 2
- 49a-49a verbunden
- 59-56 verbunden
- 58-59a verbunden



Zündkerze

am E-Motor

am Zylinderkopf

Generatoransteuer 35 W

Generatoransteuer 12 W

Masse

Zündung